

Разработка ПО для управления
движения денежных средств
клиентов инвестиционного фонда

SNM-Group

Группа №3, тема №21

Титаренко Николай

Дидинёв Максим

Белевцов Сергей

ПЛАН

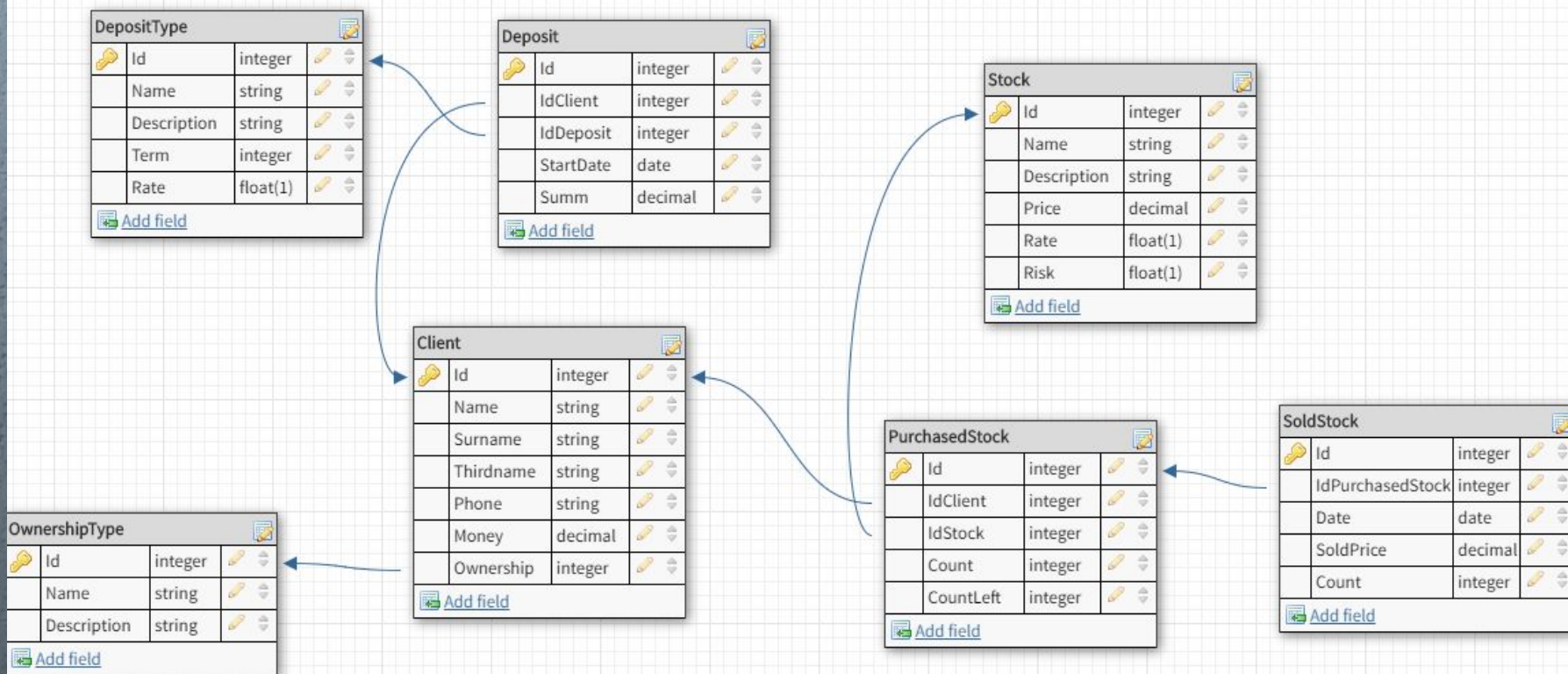
1. Описание предметной области
2. Схема базы данных, словарь данных, ограничения БД.
3. Моделирование бизнес-процесса с использованием процессно-ориентированного подхода.
4. Моделирование бизнес-процесса с использованием объектно-ориентированного подхода.



Что такое инвестиционный фонд?

Инвестиционный фонд — учреждение, осуществляющее коллективные инвестиции. Суть его в аккумулировании сбережений частных и юридических лиц для совместного (в том числе и портфельного) инвестирования через покупку ценных бумаг, а не реальных производственных активов. При этом, за счёт того, что приобретение ценных бумаг осуществляет профессиональный участник рынка, это позволяет минимизировать риски частных инвесторов

Схема базы данных



Словарь БД

№	Наименование элемента	Идентификатор	Предназначение элемента
1	Депозит	Deposit	Описание условий депозита
2	Ценная бумага(ЦБ)	Stock	Описание ценной бумаги
3	Купленная ЦБ	Purchased Stock	Информация о цене купленной ЦП
4	Проданная ЦБ	Sold stock	Информация о цене проданной ЦП
5	Клиент	Client	Информация о клиенте
6	Тип депозита	DepositType	Вид собственности депозита, определяющий процент вложения
7	Тип собственности	OwnershipType	Вид собственности клиента

Ограничения БД

№	Наименование элемента	Ограничение
1	IdClient	Значение должно быть положительным, больше 0(NOT NULL)
2	IdDeposit	Значение должно быть положительным, больше 0(NOT NULL)
3	StartDate	Значение даты, которая вводится, не может быть меньше текущей
4	Summ	Значение должно быть положительным, больше 0(NOT NULL)
5	Name	Значение не должно быть пустым(Not NULL)
6	Description	Значение не должно быть пустым(Not NULL)
7	Price	Значение должно быть положительным, больше 0(NOT NULL)
8	Rate	Значение должно быть положительным, больше 0(NOT NULL)
9	Risk	Значение должно быть положительным, больше 0(NOT NULL)

Ограничения БД

№	Наименование элемента	Ограничение
1	Name	Значение не должно быть пустым(Not NULL)
2	Surname	Значение не должно быть пустым(Not NULL)
3	Thirdname	Значение не должно быть пустым(Not NULL)
5	Money	Значение должно быть положительным, больше 0(NOT NULL)
6	Ownership	Значение не должно быть пустым(Not NULL)
7	SoldPrice	Значение должно быть положительным, больше 0(NOT NULL)
8	Count	Значение должно быть положительным, больше 0(NOT NULL)