

Правила оформления чертежей

Чертеж – это конструкторский документ, содержащий изображение изделия, а также другие данные, необходимые для его изготовления и контроля.

Стандарты

Стандарт – норма, образец

ГОСТ - государственный стандарт

ЕСКД - единая система
конструкторской документации.

Стандарты ЕСКД устанавливают единые правила
выполнения и оформления
конструкторской документации
во всех отраслях промышленности.

Форматы

**установлены ГОСТом
для удобства
выполнения, хранения и использования
чертежей**

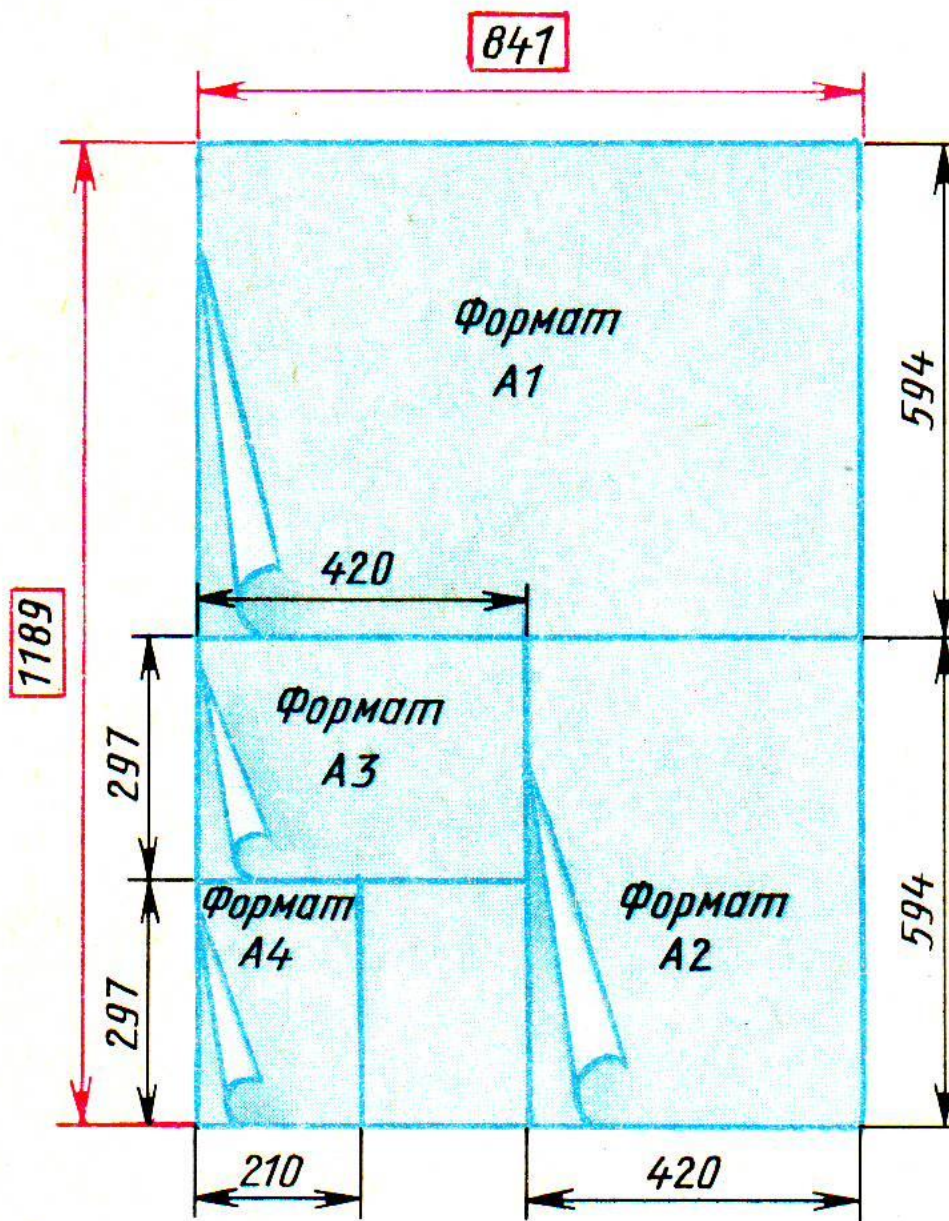
Исходным
чертежным форматом
является формат А0,
площадь которого
составляет 1 м^2

Формат А3 420 х 297 мм

располагают и
вертикально,
и горизонтально.

Формат А4 297 х 210 мм

располагают
только
вертикально

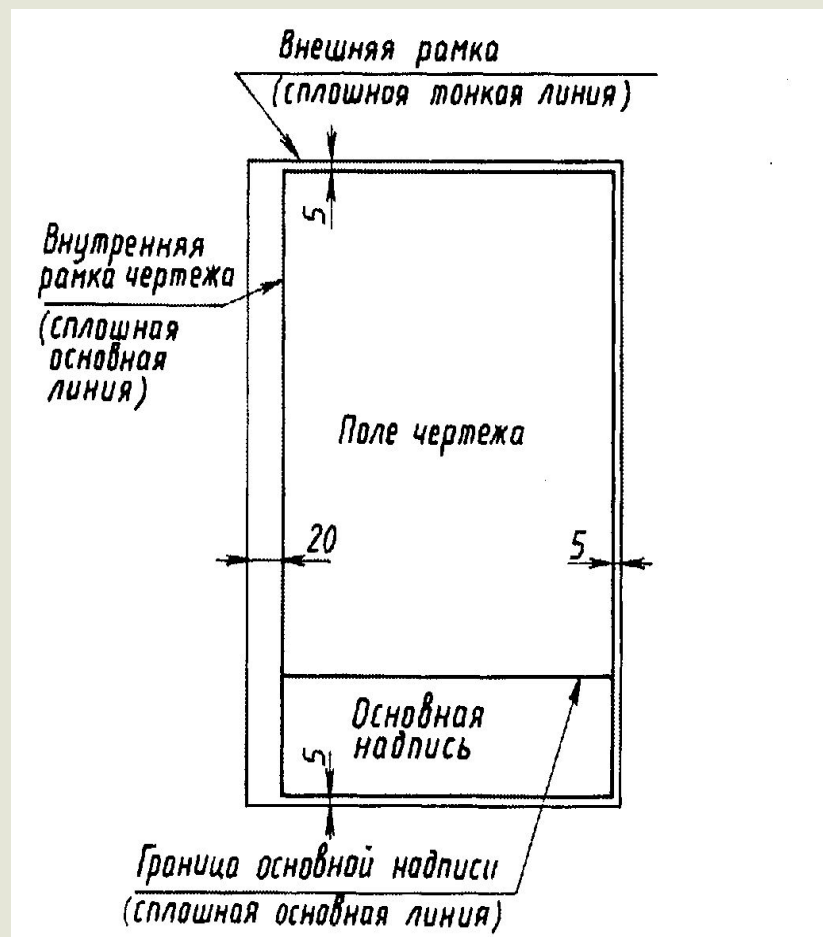
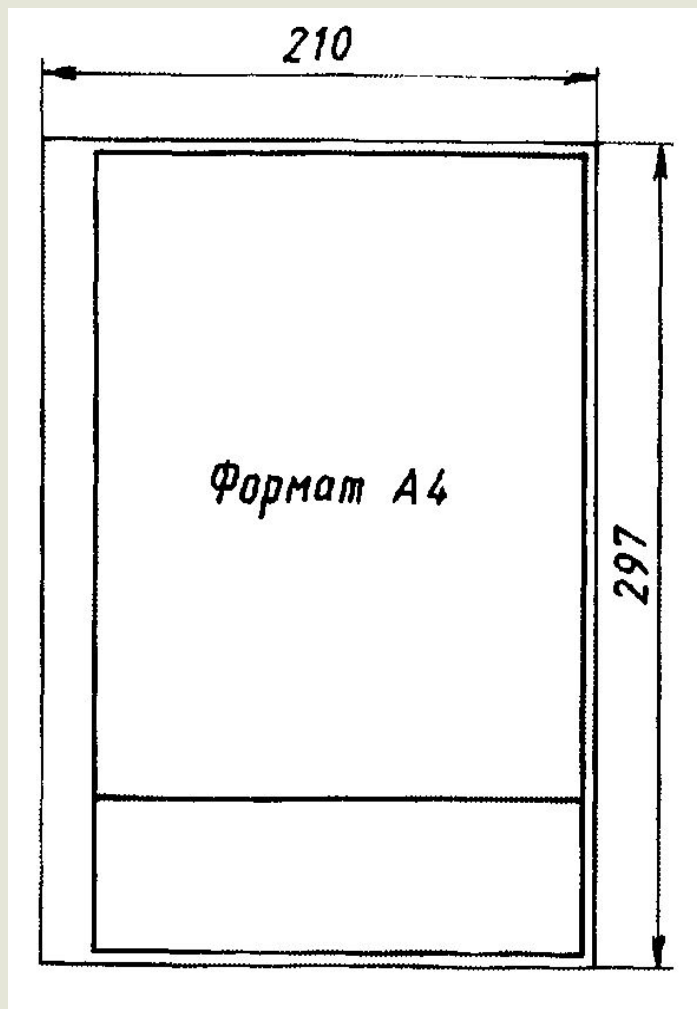


Форматы

Обозначение формата	A0	A1	A2	A3	A4
Размеры сторон формата, в мм	841x1189	594x841	420x594	297x420	210x297

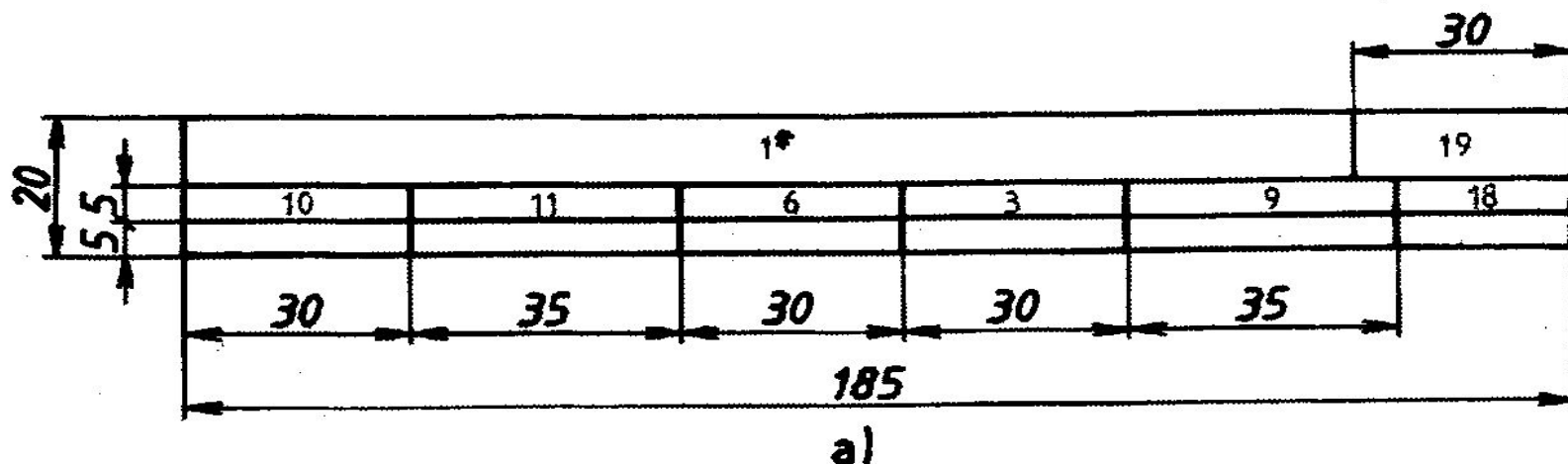
Оформление листа чертежного формата

Линии рамки проводят на расстоянии **5 мм** от верхнего, нижнего и правого краев листа и **20 мм** от **ЛЕВОГО** края.



Основная надпись

- это таблица, которая содержит необходимую информацию о чертеже и отвечает на 2 вопроса : **КТО ЧЕРТИЛ** и **ЧТО ЧЕРТИЛ**



Прокладка					№10
Чертил	Давыдов	Масштаб	Материал	Школа, класс	Дата
Проверил	Петров	1:1	Сталь	Школа 524, 7кл	10.3.98

Рамку и основную надпись обводят

сплошной основной толстой линией.

