

# Общие сведения о сечениях и разрезах

сечения

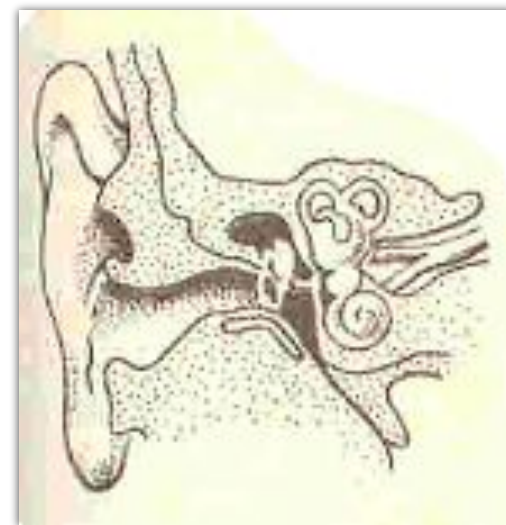
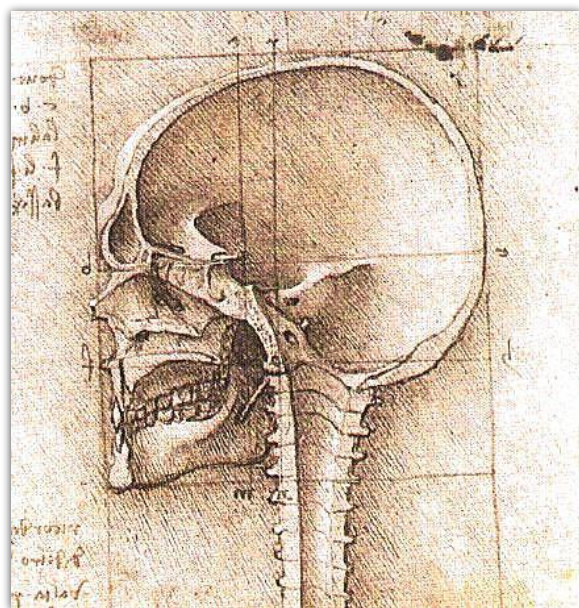
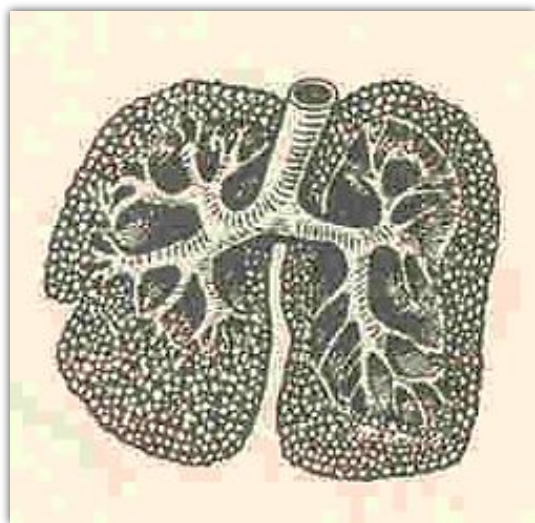
# ПРИМЕРЫ ИСПОЛЬЗОВАНИЯ ИЗОБРАЖЕНИЙ, РАСКРЫВАЮЩИХ ВНУТРЕННЕЕ СТРОЕНИЕ

- В области медицины
- В области биологии
- В области машиностроения и технологии
- В области естествознания и культуры

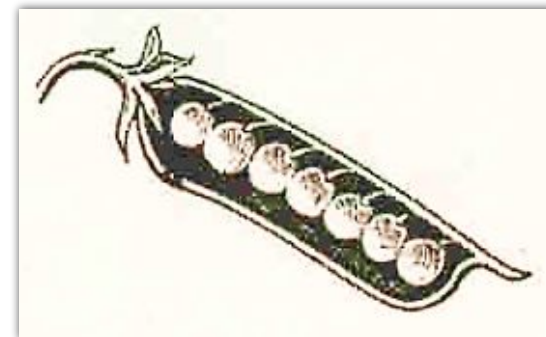
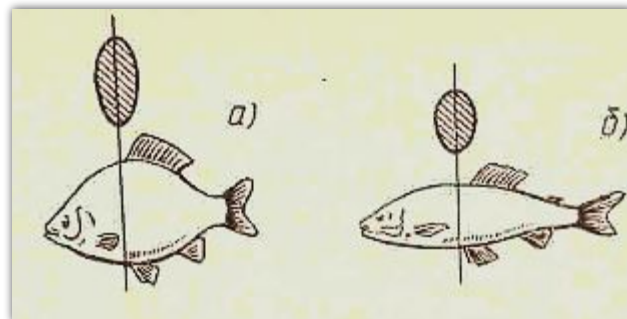
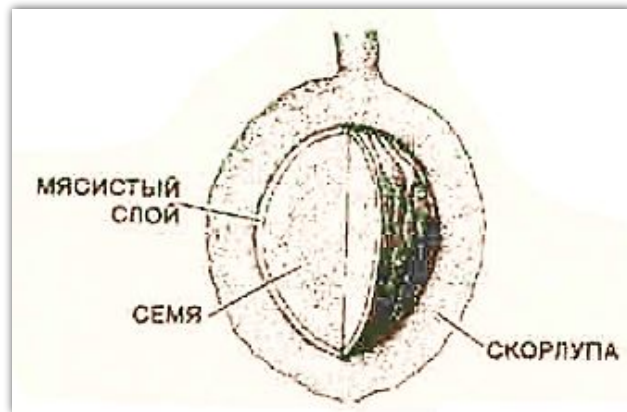
# ПРИМЕРЫ ИСПОЛЬЗОВАНИЯ ИЗОБРАЖЕНИЙ, РАСКРЫВАЮЩИХ ВНУТРЕННЕЕ СТРОЕНИЕ

- В области медицины
- В области биологии
- В области машиностроения и технологии
- В области естествознания и культуры

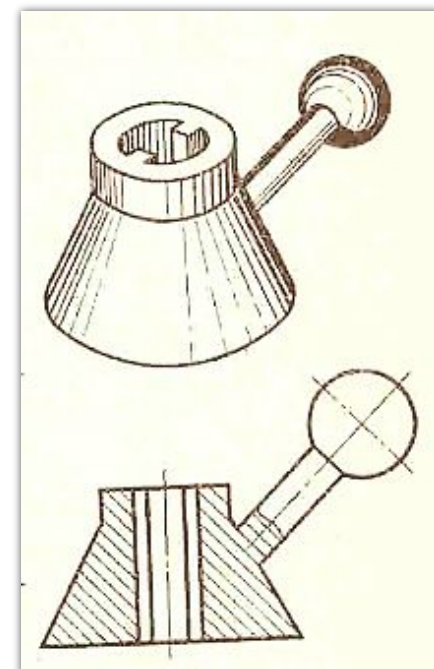
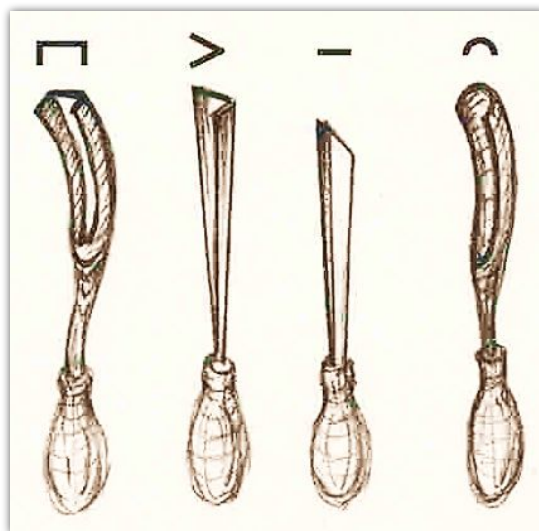
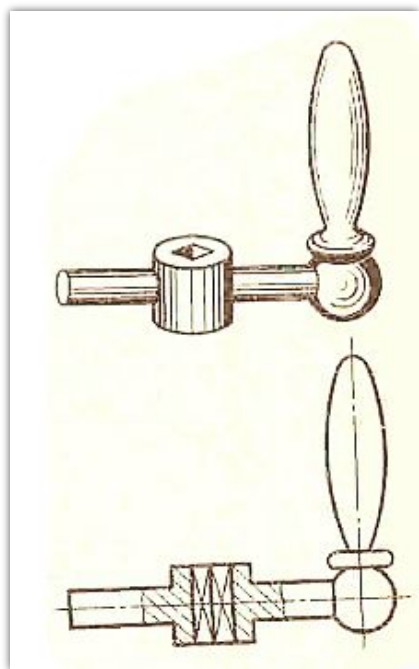
# В ОБЛАСТИ МЕДИЦИНЫ



# В ОБЛАСТИ БИОЛОГИИ

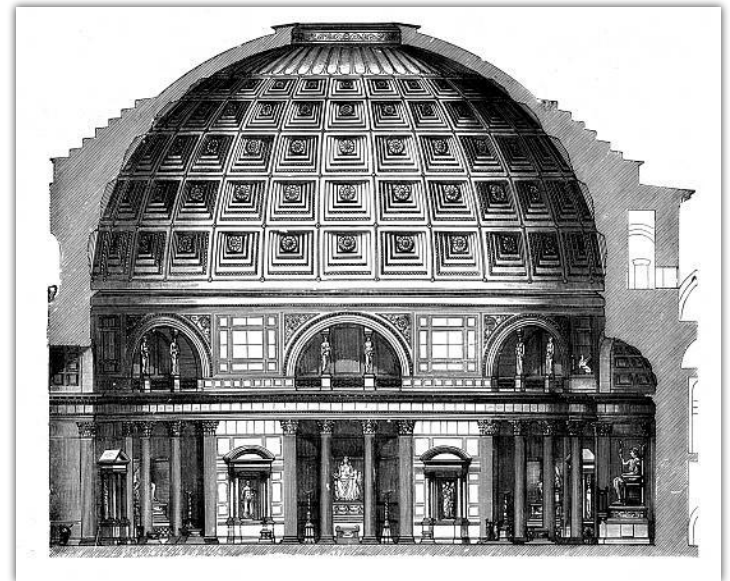


# В ОБЛАСТИ МАШИНОСТРОЕНИЯ И ТЕХНОЛОГИИ





# В ОБЛАСТИ ЕСТЕСТВОЗНАНИЯ И КУЛЬТУРЫ



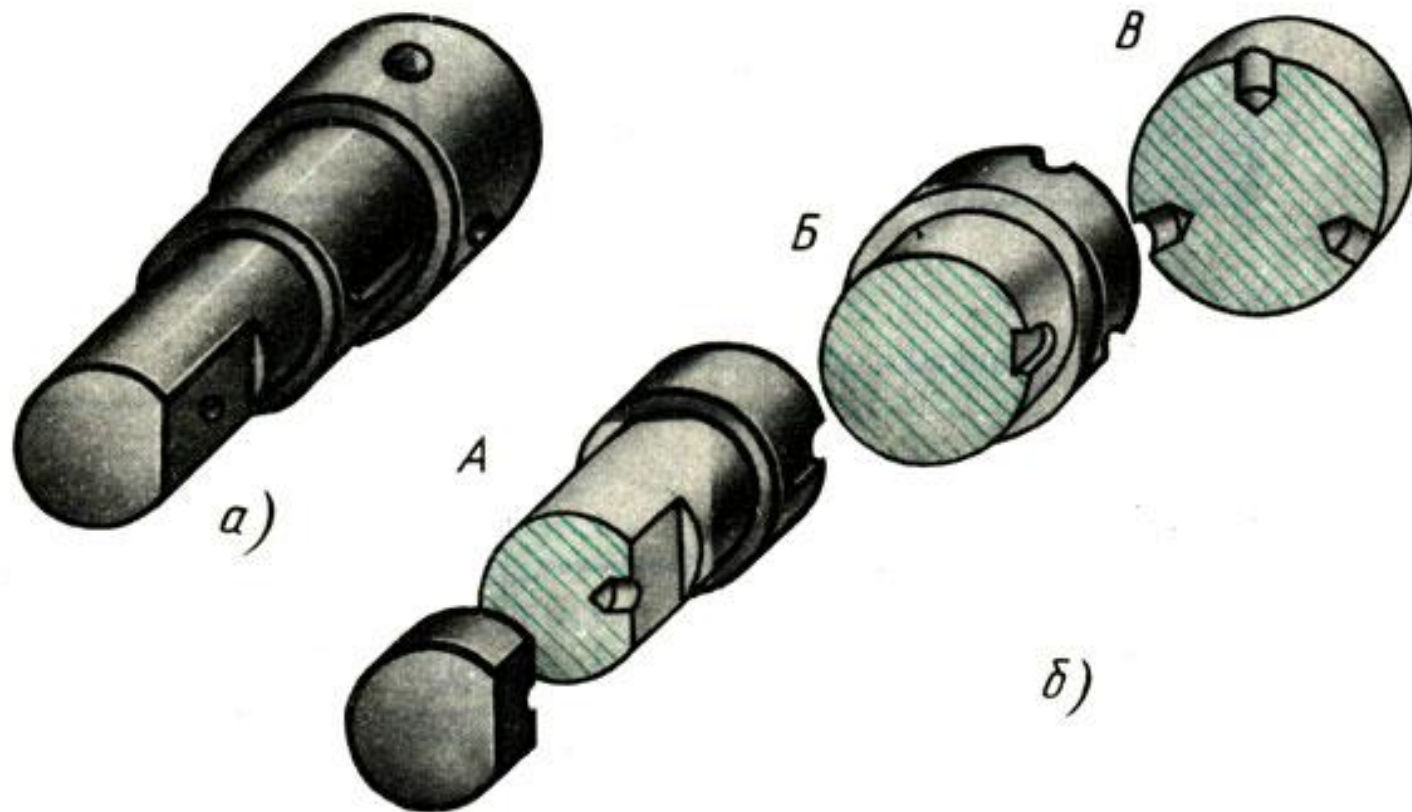
# УПРАЖНЕНИЕ № 1

Приведите аналогичные примеры использования изображений, раскрывающих внутреннее строение и подробности форм различных объектов.

|    | <b>Сфера профессиональной деятельности, а также жизни и быта человека, где используются теоретические и практические знания о сечениях</b> | <b>Примеры</b> |
|----|--|----------------|
| 1. |  |                |
| 2. |  |                |
| 3. |  |                |



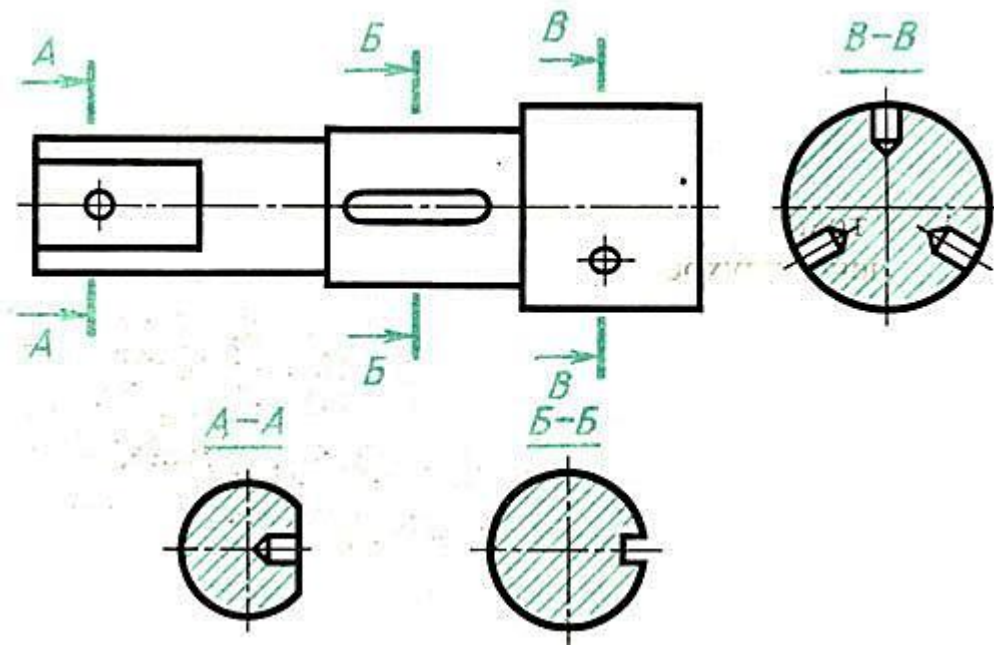
# ИДЕЯ ОБРАЗОВАНИЯ СЕЧЕНИЯ



# СЕЧЕНИЕ

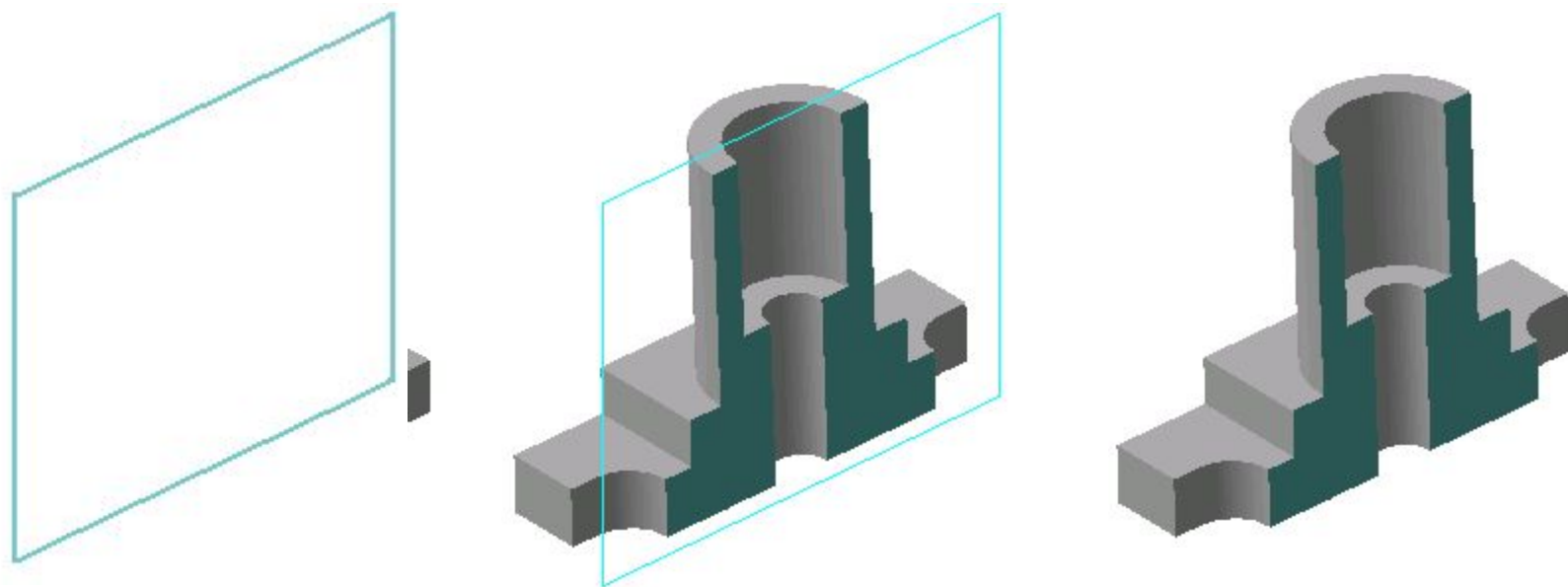
**Сечение** – это изображение фигуры, получающейся при мысленном рассечении предмета плоскостью.

На сечении показывают только то, что получается непосредственно в секущей плоскости.

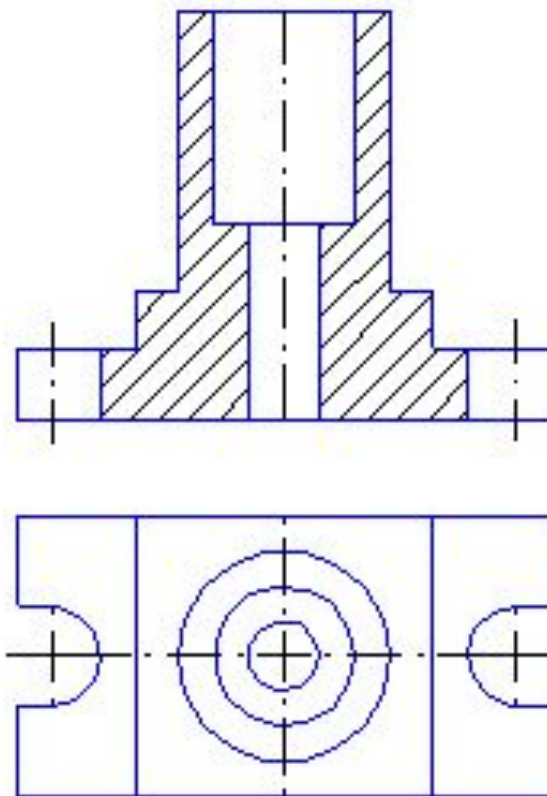
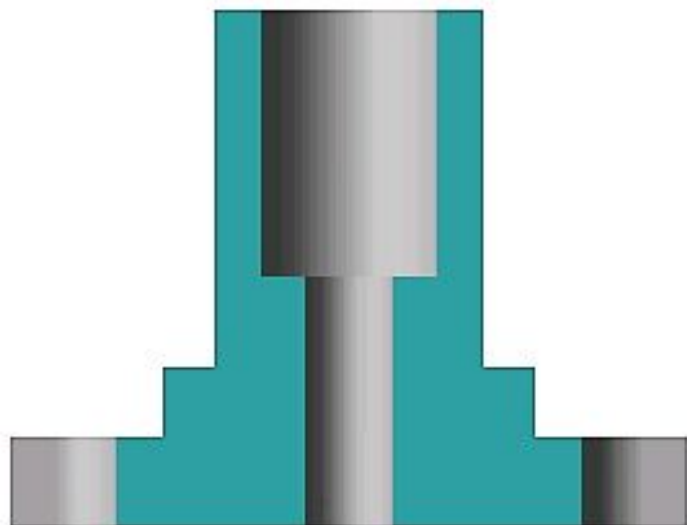


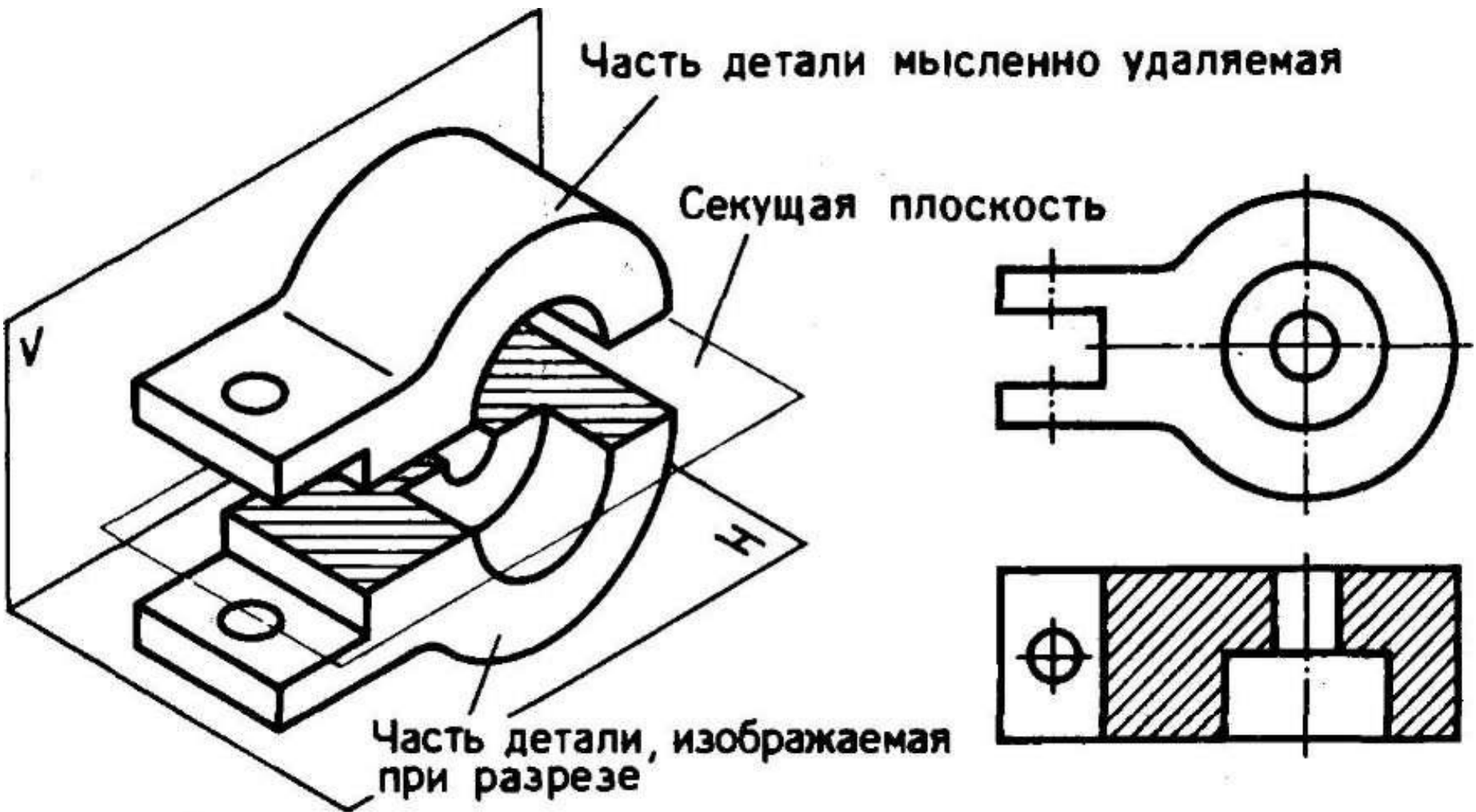
# ИДЕЯ ОБРАЗОВАНИЯ РАЗРЕЗА

---

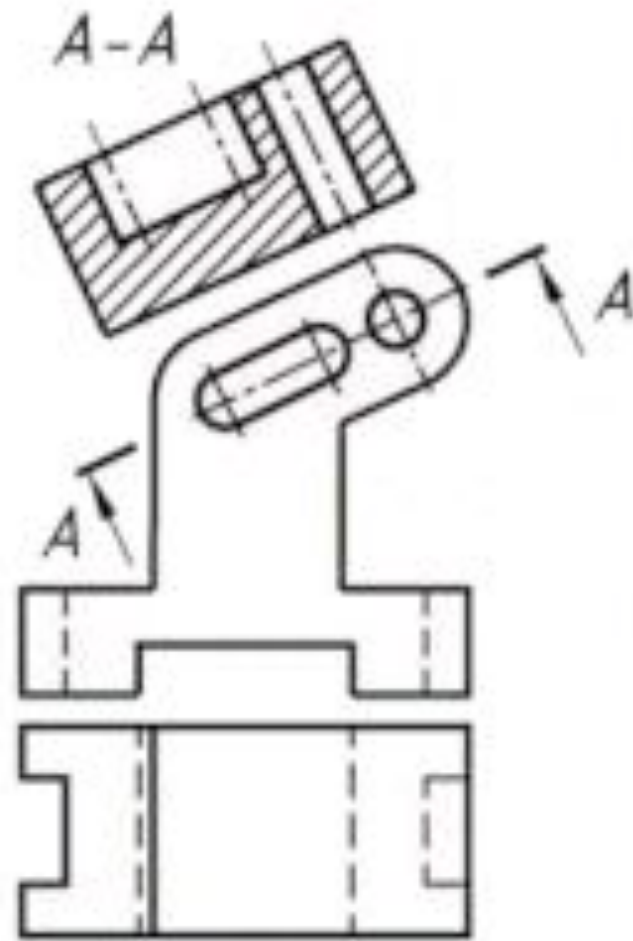
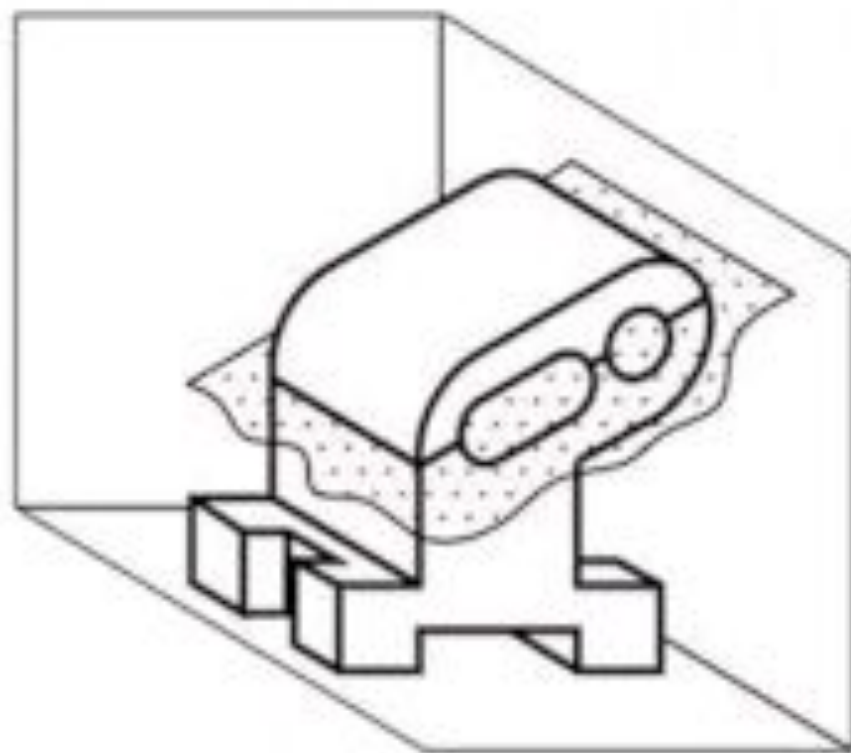


# РАЗРЕЗ



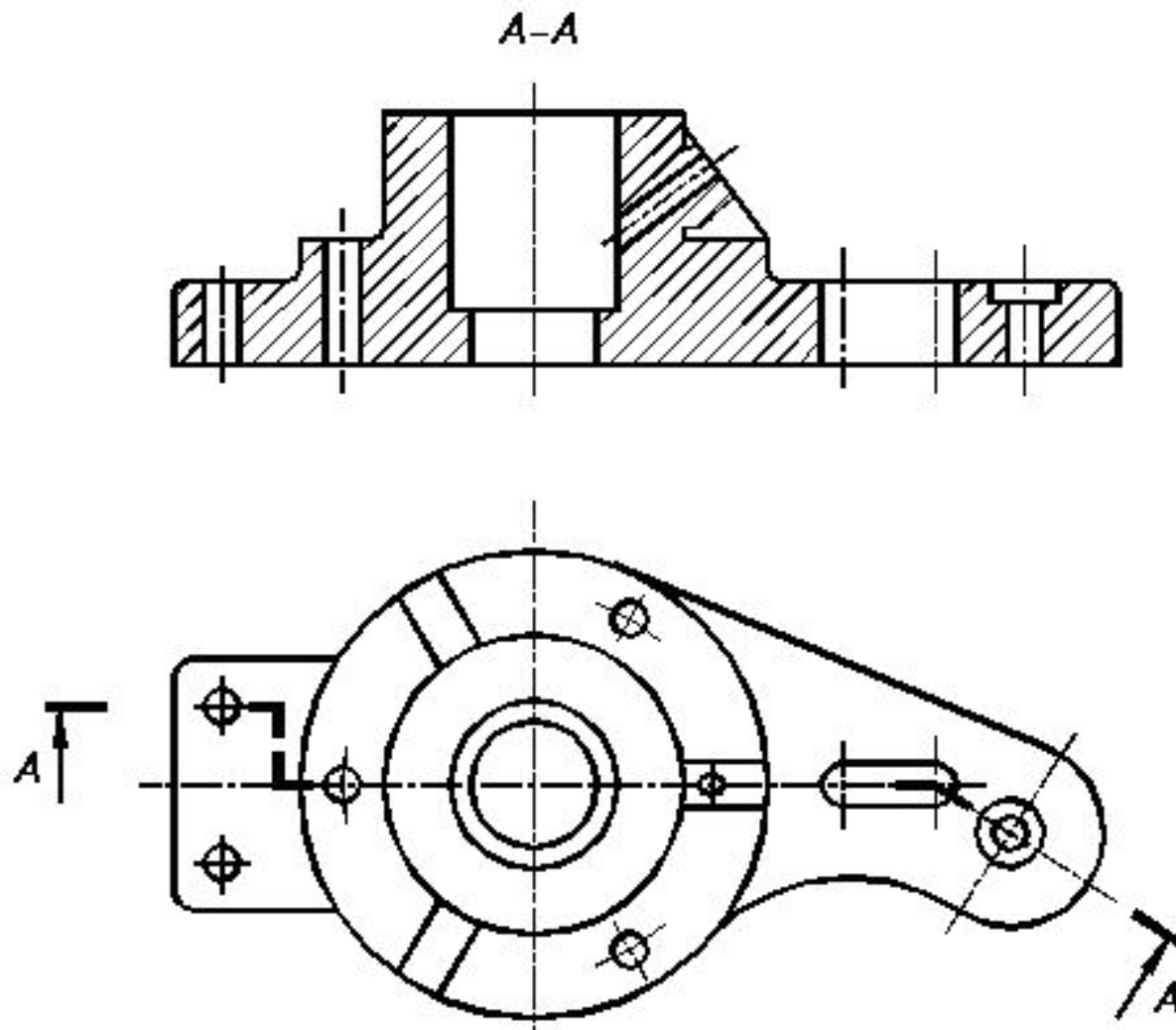


# Наклонный разрез

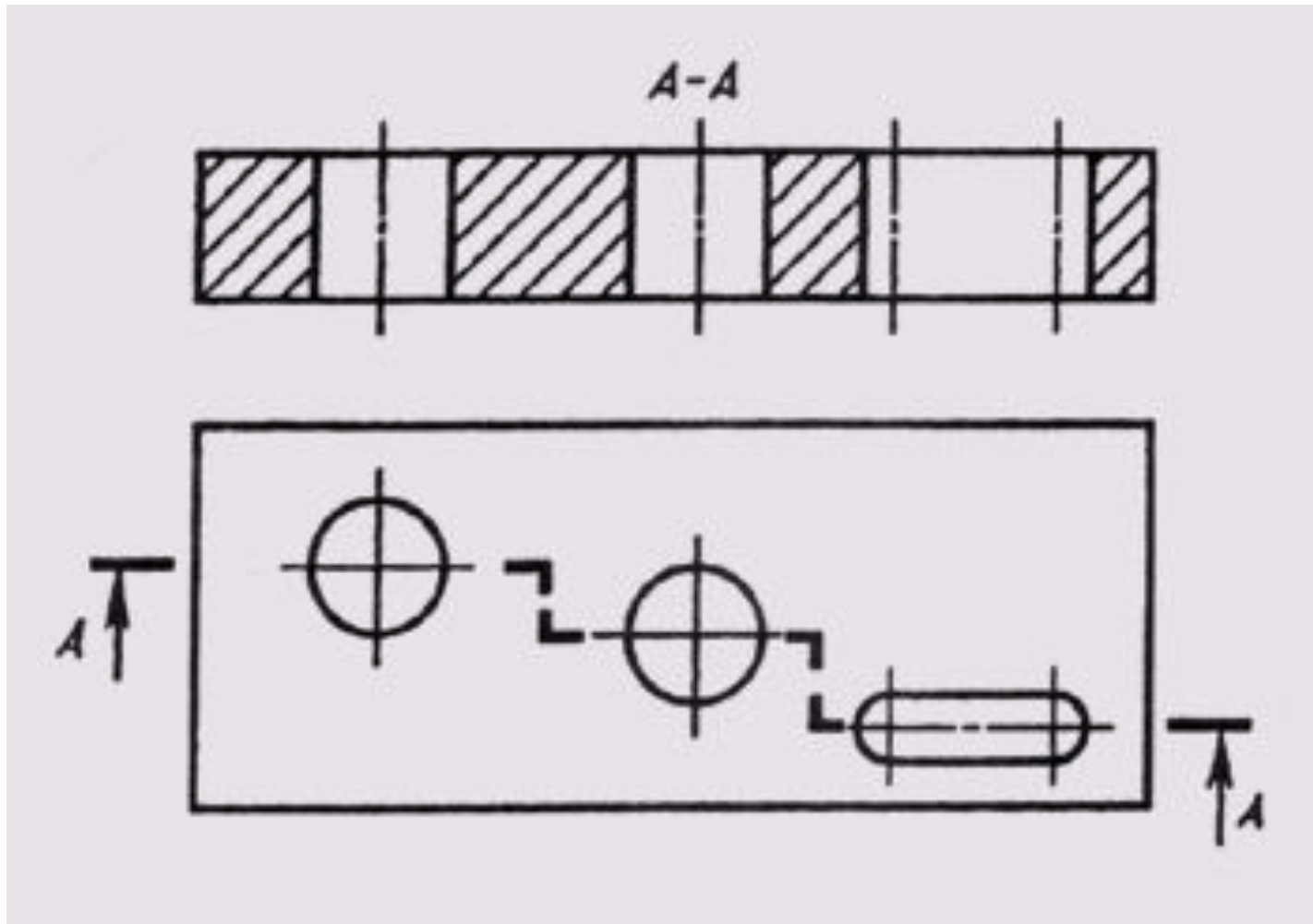




# СЛОЖНЫЙ РАЗРЕЗ

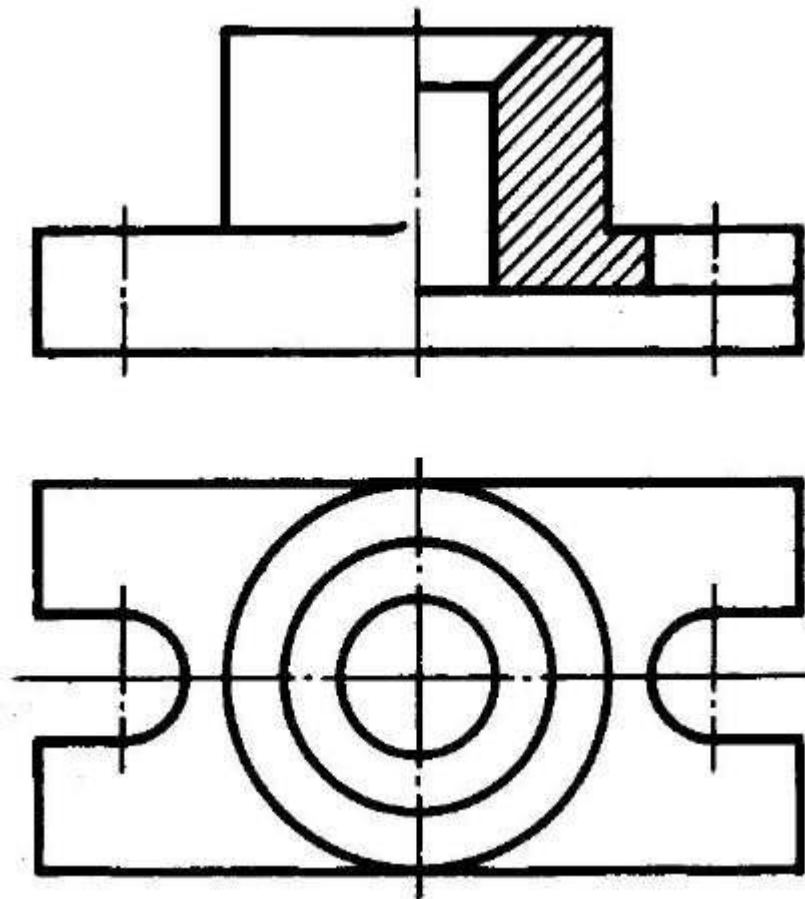


# СТУПЕНЧАТЫЙ РАЗРЕЗ

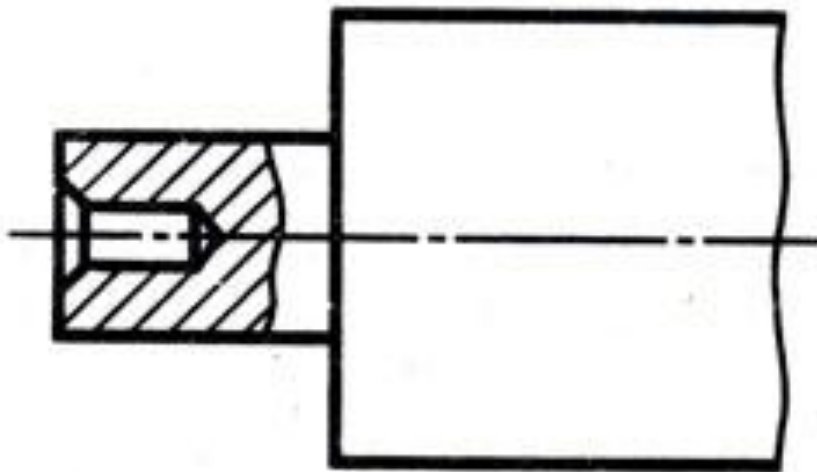


# Часть вида с частью разреза

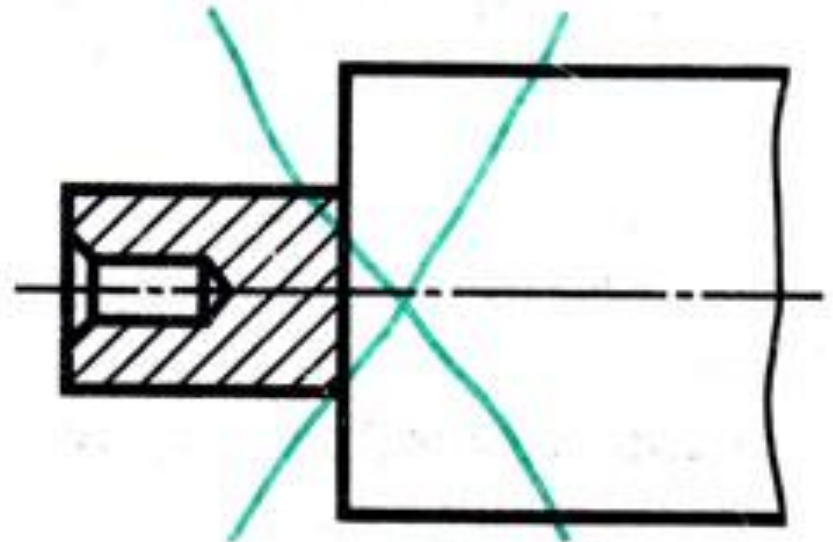
---



# Местный разрез



*Правильно*



*Неправильно*

# РАЗРЕЗ

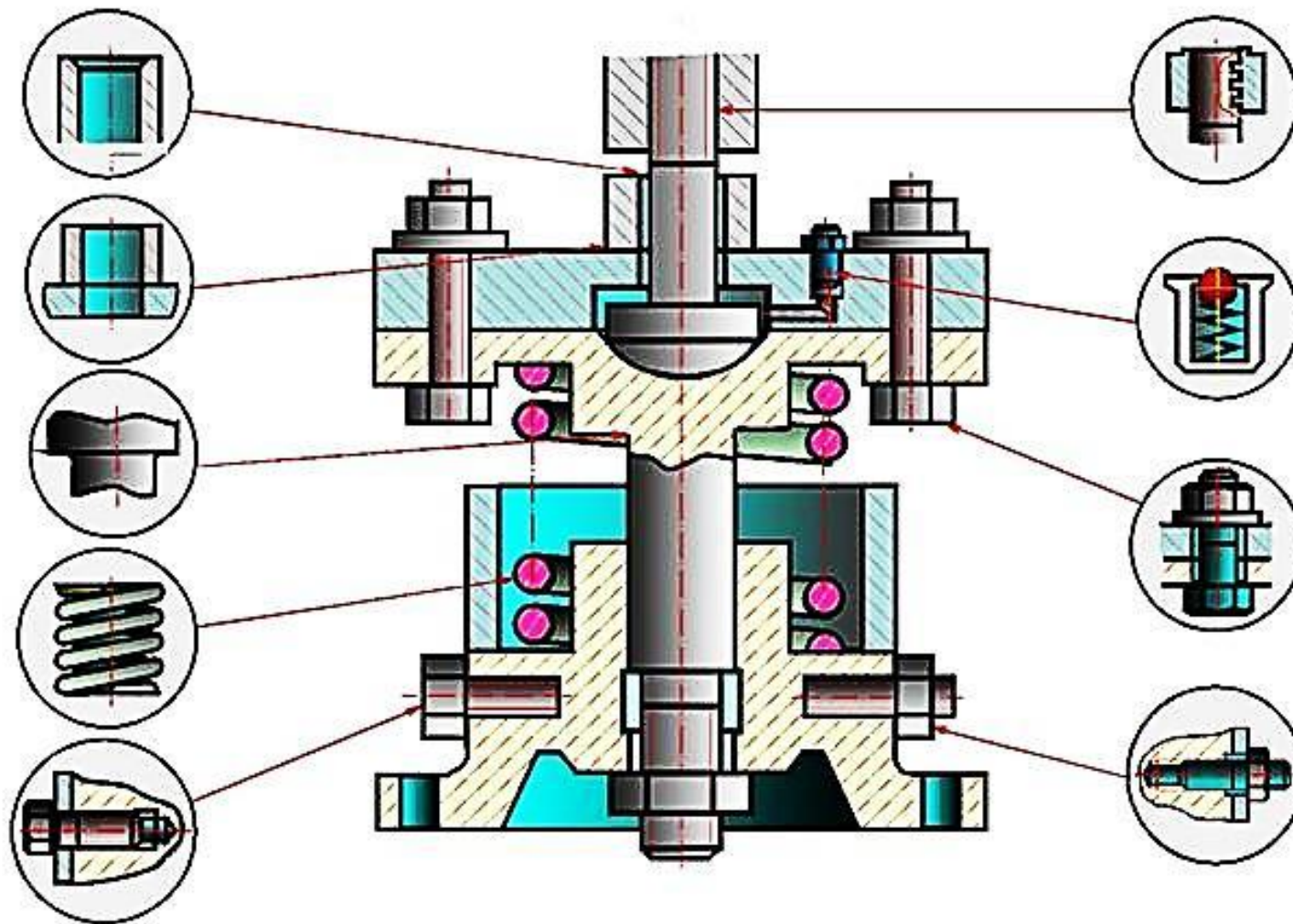
---

**Разрез** – изображение предмета, мысленно рассеченной одной или несколькими плоскостями.

На разрезе показывают то, что получается в секущей плоскости и то, что расположено за ней.




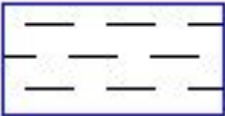






Важно: разрез располагают на месте соответствующего вида.

# ДЛЯ ЧЕГО И КАК ШТРИХУЮТ ФИГУРЫ СЕЧЕНИЯ?





# ИЗОБРАЖЕНИЕ МАТЕРИАЛОВ

|                        |   |   |  |    |                       |
|------------------------|---|---|--|----|-----------------------|
| Металлы                | 1 |    |    | 6  | Стекло                |
| Не металлы             | 2 |    |    | 7  | Жидкость              |
| Камень<br>естественный | 3 |    |    | 8  | Грунт<br>естественный |
| Керамика               | 4 |    |    | 9  | Песок                 |
| Бетон                  | 5 |  |  | 10 | Дерево                |

# Упражнение № 2

Прочитайте рассказ.

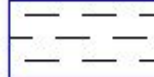
Мы подошли к зданию Дома творчества, который построен из таких

строительных материалов, как  ,  ,  ,

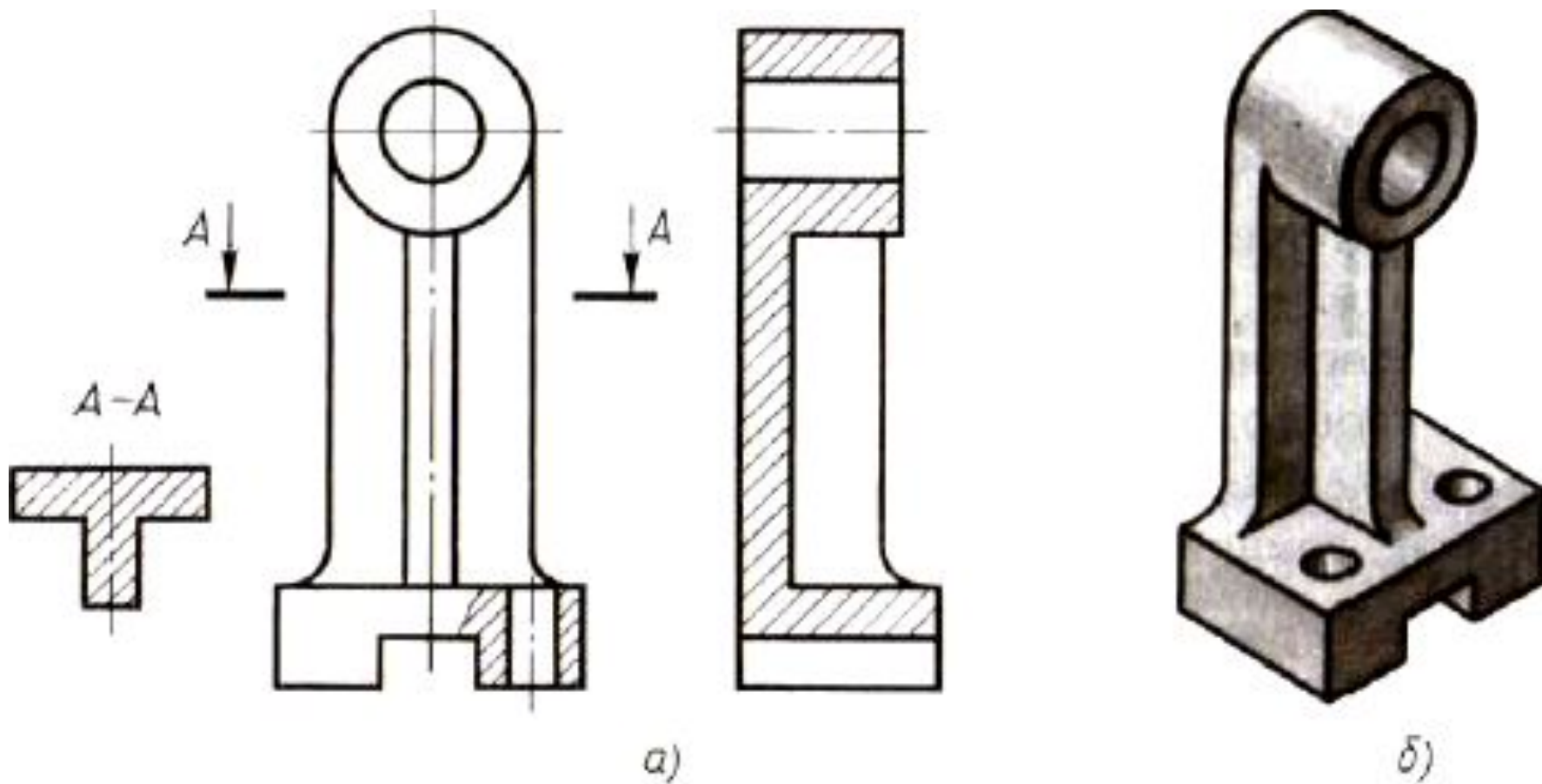
 . Совсем недавно строители снимали здесь  ,

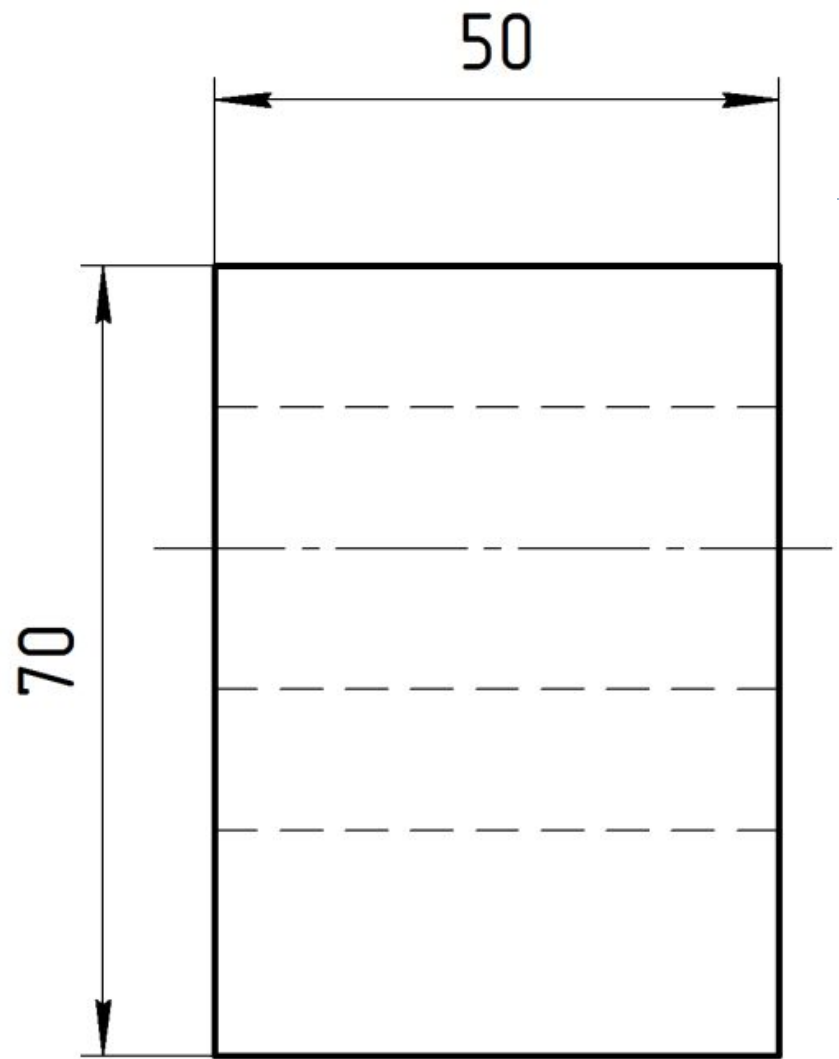
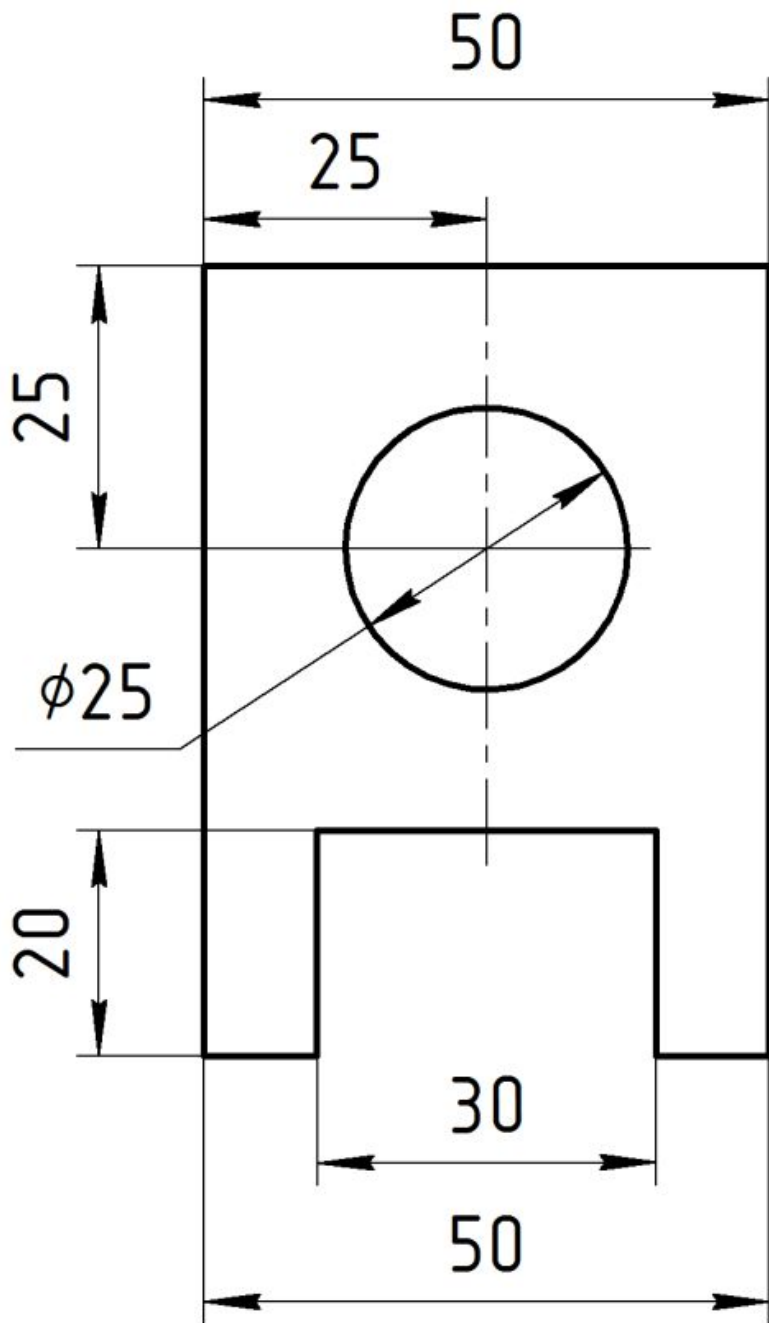
возили для фундамента  , теперь убирают мусор,

неиспользованный материал  ,  ,  . На

площадке перед дворцом – фонтан, уже заполненный  . Скоро

открытие Дома творчества.





# ПРАКТИЧЕСКАЯ РАБОТА

Выполнить нанесение штриховки на плоскость размером 70 x 50 и 50 x 85. Между линиями штриховки расстояние 2 мм и 1 мм соответственно. Наклон 45 градусов.

