



ФАКУЛЬТЕТ ІНФОРМАЦІЙНИХ ТЕХНОЛОГІЙ

КУРСОВИЙ ПРОЕКТ  
з дисципліни організація баз даних і баз знань

# ЗАСТОСУВАННЯ БАЗИ ДАНИХ МАГАЗИНУ «МЕБЛІ»

Виконав студент Головей Олександр Ілліч

# ХАРАКТЕРИСТИКА ПРЕДМЕТНОЇ ОБЛАСТІ «Меблі»

Накладна № 3  
На закупку товарів від 29.03.2016  
Постачальник Samsung

Код товару	Група товару	Назва товару	Кількість	Загальна вартість
6	Офісна мебель	Стіл	10	10 000,008
9	Кухонна мебель	Кухня	10	10 000,008

Чек № 5

На продаж товарів від 06.04.2016

Код товару	Група товару	Назва товару	Кількість	Ціна продажу товару
9	Кухонна мебель	Кухня	3	1 500,008

База даних магазину "Меблі"

## Інформація про закупку товару від постачальника Тиса

Група товару      Назва товару

Шафи

Шафа

Шафи

Шафа

Підпис: \_\_\_\_\_ / \_\_\_\_\_ / представник постачальника  
\_\_\_\_\_ / \_\_\_\_\_ / представник магазину

4 травня 2016 р.

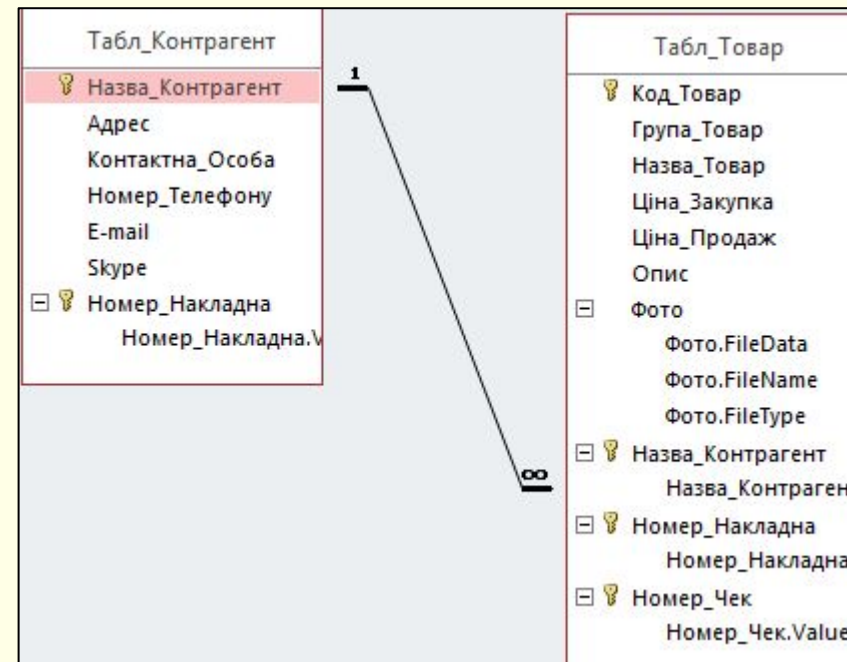
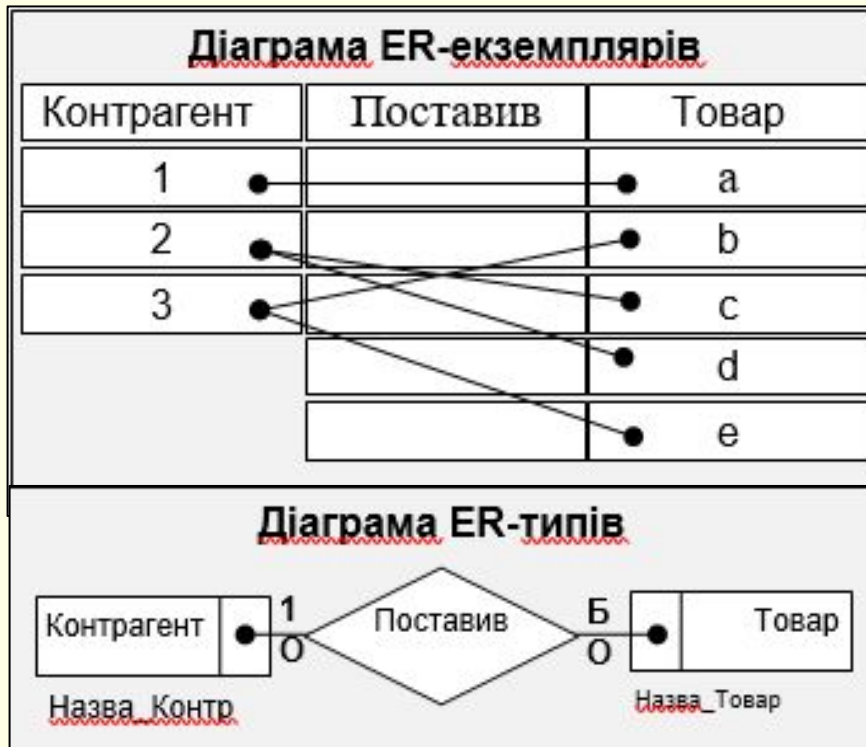
Підпис: \_\_\_\_\_ / \_\_\_\_\_ / покупець  
\_\_\_\_\_ / \_\_\_\_\_ / представник магазину

4 травня 2016 р.

Стр. 1 из

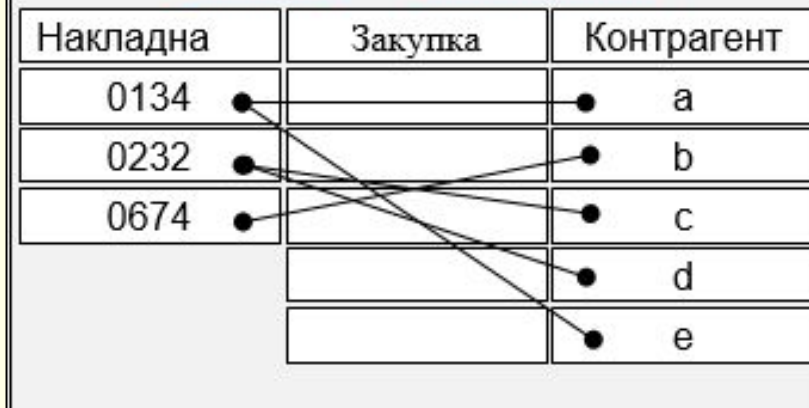
1. Прайс-лист товарів.
2. Наявність товарів по категоріях.
3. Інформацію про контрагентів.
4. Інформацію щодо закупівлі товарів у певного контрагента.
5. Інформацію щодо продажу товарів за певний термін.
6. Виписка накладних на закупівлю товарів.
7. Виписка чеків на продаж товарів.

# ЗВ'ЯЗОК СУТНОСТЕЙ КОНТРАГЕНТ І ГРУПА

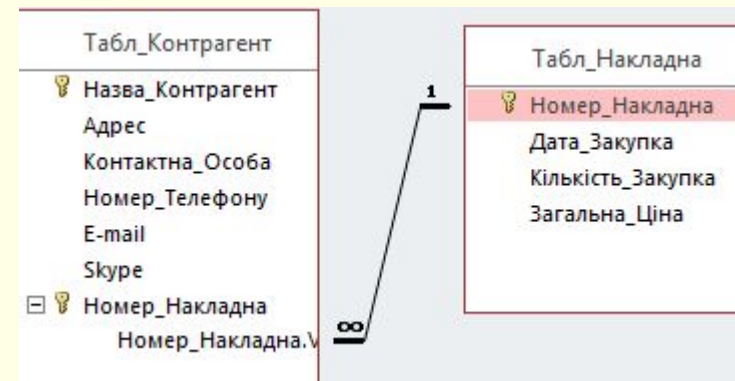


# ЗВ'ЯЗОК СУТНОСТЕЙ КОНТРАГЕНТ І НАКЛАДНА

**Діаграма ER-екземплярів**

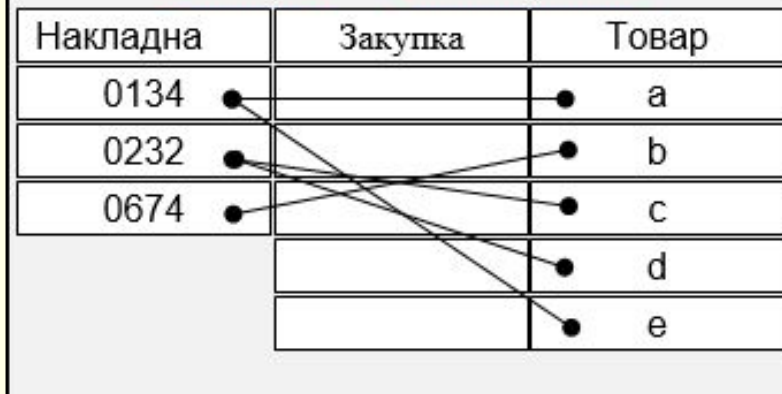


**Діаграма ER-типів**

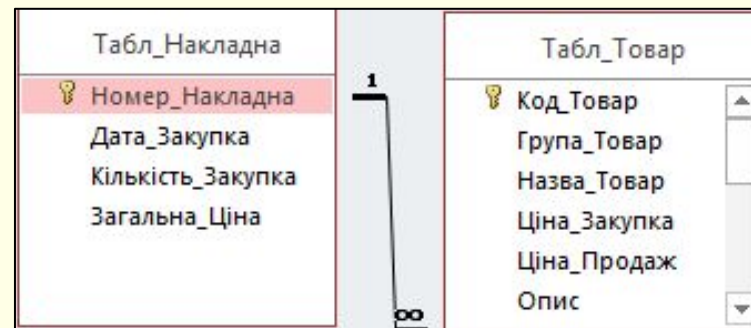


# ЗВ'ЯЗОК СУТНОСТЕЙ НАКЛАДНА І ТОВАР

**Діаграма ER-екземплярів**



**Діаграма ER-типів**

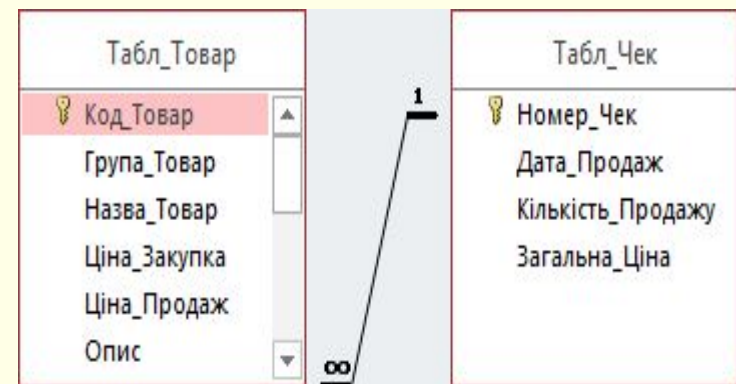


# ЗВ'ЯЗОК СУТНОСТЕЙ ЧЕК І ТОВАР

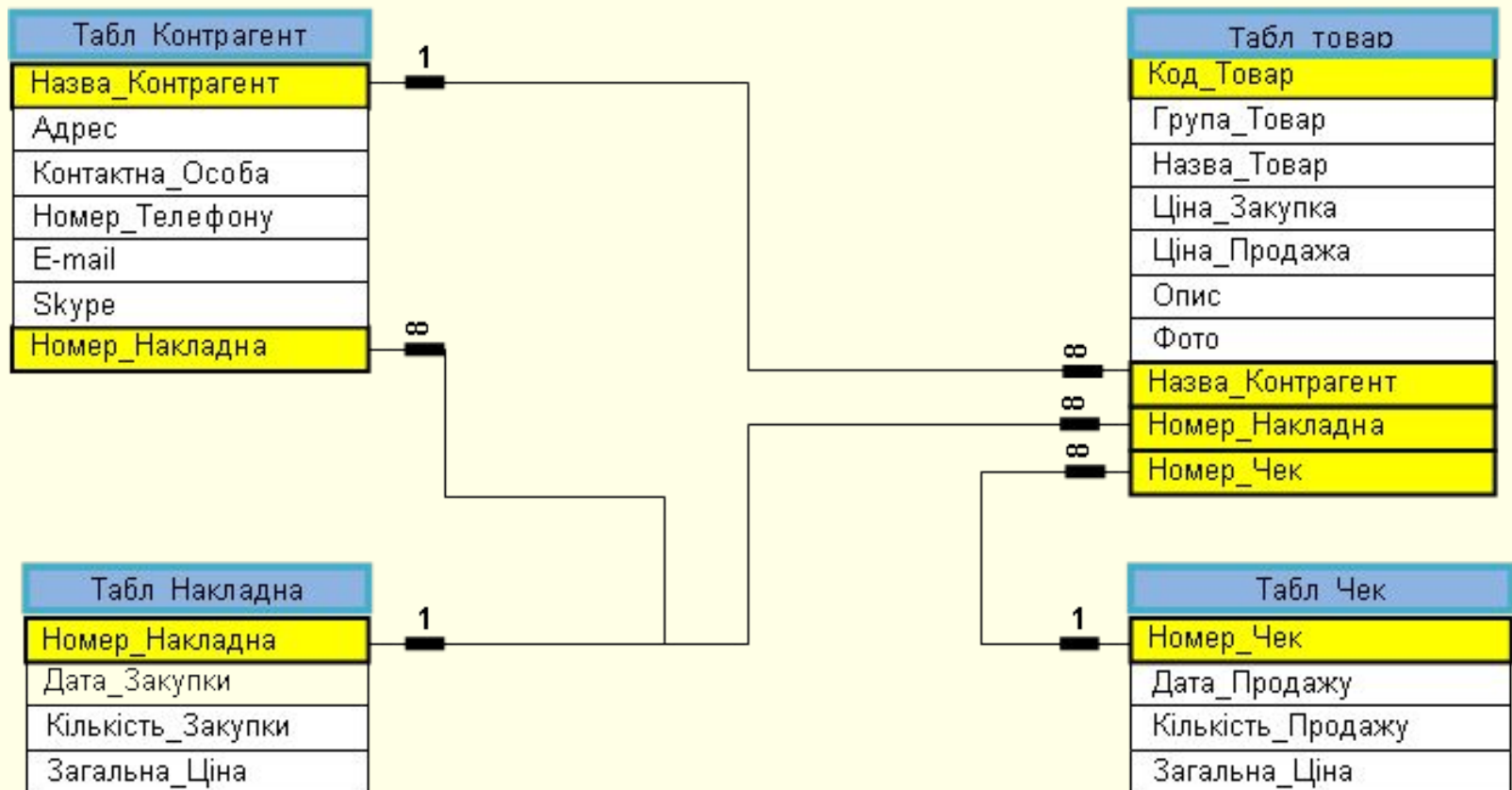
**Діаграма ER-екземплярів**



**Діаграма ER-типів**



# ЗВ'ЯЗОК ТАБЛИЦЬ БАЗИ ДАНИХ





# ЗВ'ЯЗОК ТАБЛИЦЬ БАЗИ ДАНИХ

