

# Последняя роскошь империи: эскизы театральных костюмов художников “Мира искусства”

Презентация Алины А. Халзагаровой, 4 курс (искусствоведение, заочная)  
ГИЗ-253404

# Лев Бакст



Эскиз костюма Царевны (Жар-Птица, 1910)



Эскиз костюма танцовщицы (Шахерезада, 1910)



Эскиз костюма беготийца (Нарцисс, 1911)



Эскиз костюма придворного (Легенда об Иосифе, 1914)



Эскиз мужского костюма (Весёлые женщины, 1917)

Звезда дягилевской антрепризы, Л. С. Бакст поднял искусство театрального декоратора на один уровень с композиторским и хореографическим, превратив декорации (в частности костюмы и эскизы костюмов) в самостоятельные произведения искусства. Первым начал практиковать создание костюмов для конкретных исполнителей. Первым в эскизах стал использовать сложные танцевальные позы, чтобы показать костюм как пластический атрибут представления.

Также занимался созданием моделей одежды и декорированием тканей. Оказал огромное влияние на моду своей эпохи.

Художественные особенности:

- в рисунке прихотливая, модернистская усложнённая
- досконально, до мелочей продумывает детали: декор тканей, фактуры, аксессуары.
- больше всего его вдохновляет восточная роскошь. Костюмы для европейских сюжетов значительно проще (например, «Жизель»).

# Александр Бенуа



Эскизы костюмов Красного Мага и Пажа (Павильон Армиды, 1909)



Эскиз костюма дамы (Жизель, 1909)



Эскиз костюма танцовщицы (Петрушка, 1911)



Эскиз костюма главной танцовщицы (Соловей, 1914)

Александр Бенуа — романтический рыцарь театральной декорации. Романтизирует историзм, вдохновляется утонченностью европейских исторических образов. Его работы не всегда ровные («несколько грузная гамма» по словам А.Левинсона), но выполнены с большой любовью и вниманием, особенно эскизы костюмов.

Эскизы цельные, без излишнего внимания к деталям.

Художественные особенности:

- одновременно точность и обобщенность (без бакстовской скупулёзности)
- мягкая цветовая гамма
- сдержанный романтический историзм

# Александр Головин



Эскиз костюма Кармен  
(Кармен, 1908)



Эскиз костюма пленённой  
царевны (Жар-Птица,  
1910)



Эскиз костюма Ночи  
(Маскарад, 1911)



Эскиз костюма  
пастушки (Королева  
мая, 1919)



Эскиз костюма Катерины  
(Гроза, 1916)

Стремился привнести в традиционное и «ремесленное» дело театральной декорации впечатляющую визуальность, чтобы декоративное убранство спектаклей стало такой же важной частью впечатлений от театра, как и таланты исполнителей. Работал с Большим, Александринским, Новым, Эрмитажным и Мариинским театром.

Под влиянием А.Я. Головина складывается советская школа театральной декорации.

Художественные особенности:

- тонкость, изящная лёгкость рисунка
- пёстрая сложность эскизов, много внимания уделяет ткани и декору
- интерес к фактуре образа преломляется в общей универсальной манере (в отличии от Бакста, например)

# Николай Рерих



Эскиз костюма Мороза  
(Снегурочка, 1912)



Эскиз костюма Мороза  
(Снегурочка, 1912)



Эскиз костюмов девушек и  
парня (Весна Священная, 1913)



Эскиз костюмов девушки и старика  
(Весна Священная, 1913)

Больше всего интересуется национально-романтическими образами славянской древности. Стремится привнести в искусство языческий примитивизм. Создаёт костюмы, пластическая форма которых подчёркивает особенности движений танца: изломанность, резкость («Весна Священная»). Работал вместе с хореографом, чтобы добиться единства художественного образа.

Художественные особенности:

- рисунок «узловатый», прихотливый
- активно работает декор, воссозданный с этнографической точностью
- в позах моделей часто мотив шествия, хоровода

# Федор Федоровский



Эскиз 2 костюмов Ивана Хованского (Хованщина, 1913)



Эскизы женских костюмов (Хованщина, 1913)



Эскизы мужских костюмов (Хованщина, 1913)

Русский и советский театральный декоратор, вместе с Головиным создавший советскую школу театральной декорации. Соединяет модерн мирискусников и авангард более позднего художественного течения. Эскизы крупные, написанные широко.

Образы монументальные, величественные, обобщённые.

Художественные особенности:

- работает больше не линией, а цветовыми пятнами
- декор даёт обобщённо, скорее как идею
- много парных и групповых эскизов, старается представить костюмы не отдельно, а сразу в группе, в сцене.

# Борис Анисфельд



Эскиз костюмов Морского Царя и Царицы (Садко, 1911)



Эскиз костюмов морских обитателей (Садко, 1911)



Эскиз костюма танцовщицы (Клеопатра, 1916)



Эскиз костюма танцовщицы (Клеопатра, 1916)

Русский, а затем американский театральный декоратор, член «Мира Искусства». В ранних работах — очень оригинален, стремится как бы «развоплотить» свои модели. Фигуры тонкие, растительно-волнистые, обобщённые. Мало внимания уделяет «практической» стороне эскизов (в отличие от Головина и Бакста, прописывавших декор вплоть до пуговиц).

Позже испытывает влияние Бакста в изображении фигур, в их движении.

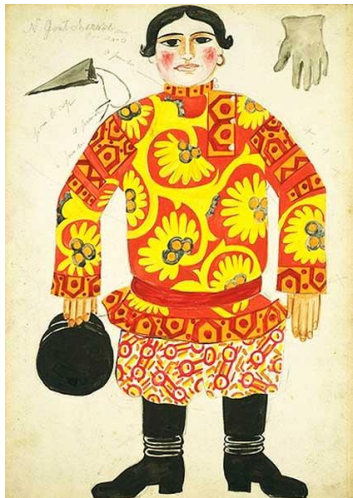
Художественные особенности:

- единство колорита эскизов, обобщённость
- стремится создать скорее не костюм, а «портрет настроения» героев
- много растительных и природных образов

# Наталья Гончарова



Эскиз костюма Девушки  
(Золотой Петушок, 1914)



Эскиз костюма юноши  
(Золотой Петушок, 1914)



Эскиз костюма сенной  
девушки (Золотой  
Петушок, 1914)



Эскиз костюмов старика и старухи (Золотой  
Петушок, 1914)

Художник уже следующего, авангардного поколения. Привносит в театральную декорацию лубочную упрощённость, плоскостность, народную простоту. Ориентируется на иконные и народные образы. Изменяет пластический характер эскизов: вместо изящных образов создаёт подчеркнута рубленные, топорные модели, похожие на деревянные игрушки.

Художественные особенности:

- плоскостность, «раскрашенный лубок»
- чистые цвета, резкие контрасты
- широкие пропорции, «рубленая» пластика



# Михаил Ларионов



Эскиз костюма женщины (Полуночное солнце, 1915)



Эскиз костюма женщины (Полуночное солнце, 1915)



Эскиз костюма Петуха (Лисица, 1915)



Эскиз костюма купца (Шут, 1921)



Эскиз костюма мужчины (Шут, 1921)

Воплощает синтез искусств в авангарде: в дягилевской антрепризе занимался костюмами, сценографией, активно помогал создавать образы, работал как консультант с хореографией. В сценографии и эскизах костюмов использовал найденные им методы «лучизма» («Полуночное солнце», «Лисица»). По сравнению с Гончаровой, более склонен к мелким, дробящимся формам, геометризации.

Художественные особенности:

- рисунок одновременно простой и дробный
- много работает пятном, чистым цветом
- в эскизах стремится передать движение и характер героев, но пластическая форма движений совсем другая.