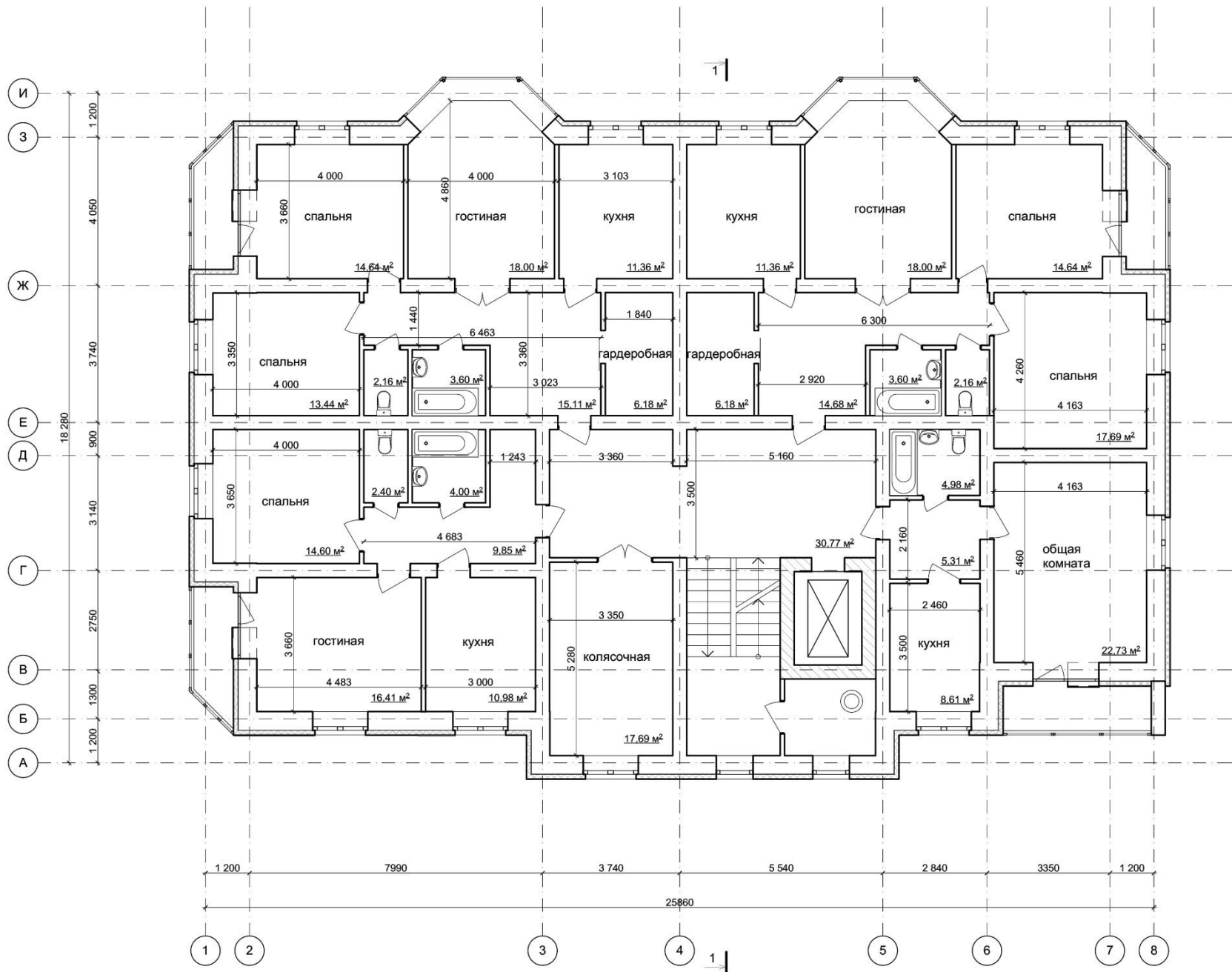


Тема 6.1 Архитектурное проектирование
многоэтажных жилых зданий

**Многоэтажный жилой
дом**

Основные требования к оформлению чертежей

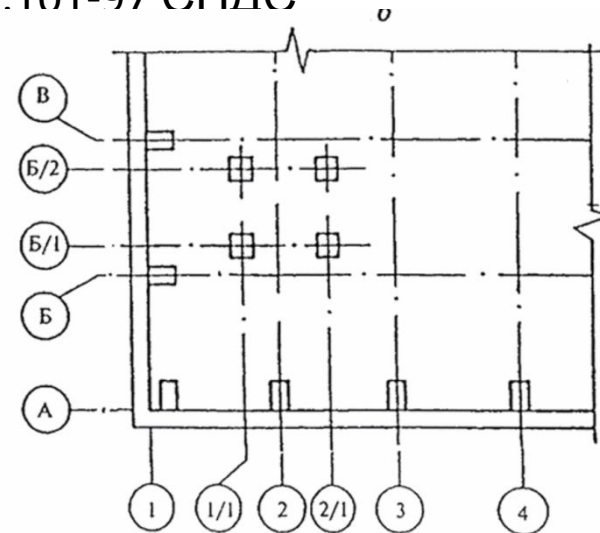
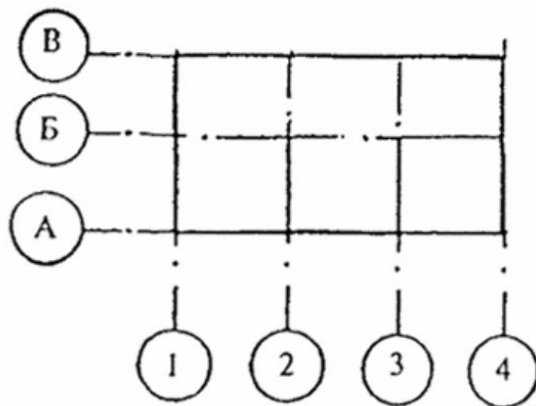
ПЛАН ТИПОВОГО ЭТАЖА М 1:100



Оформление архитектурно-строительных чертежей в нашей стране

производится в соответствии с ГОСТ 21.101-97 СПДС

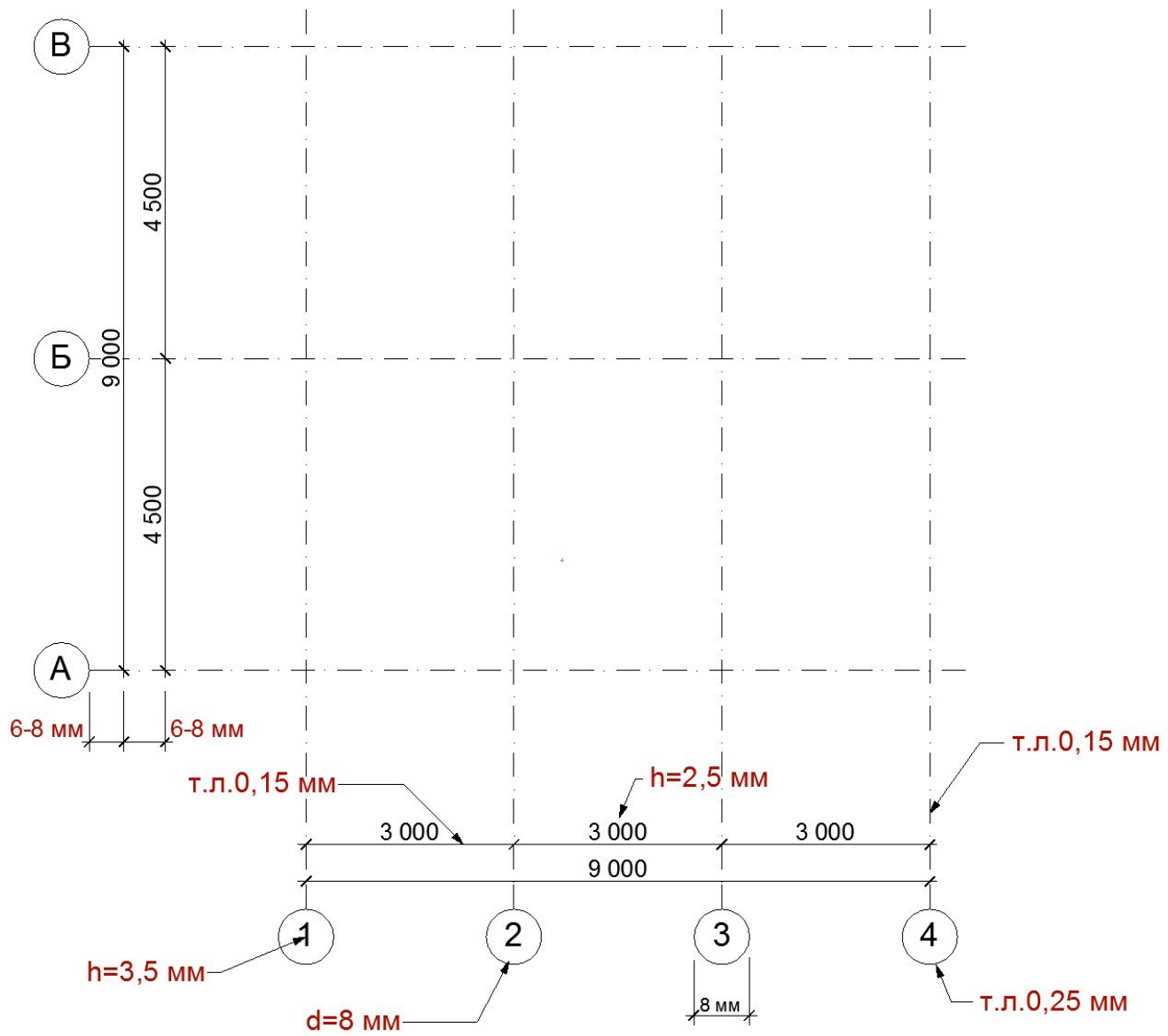
1. Координационные оси



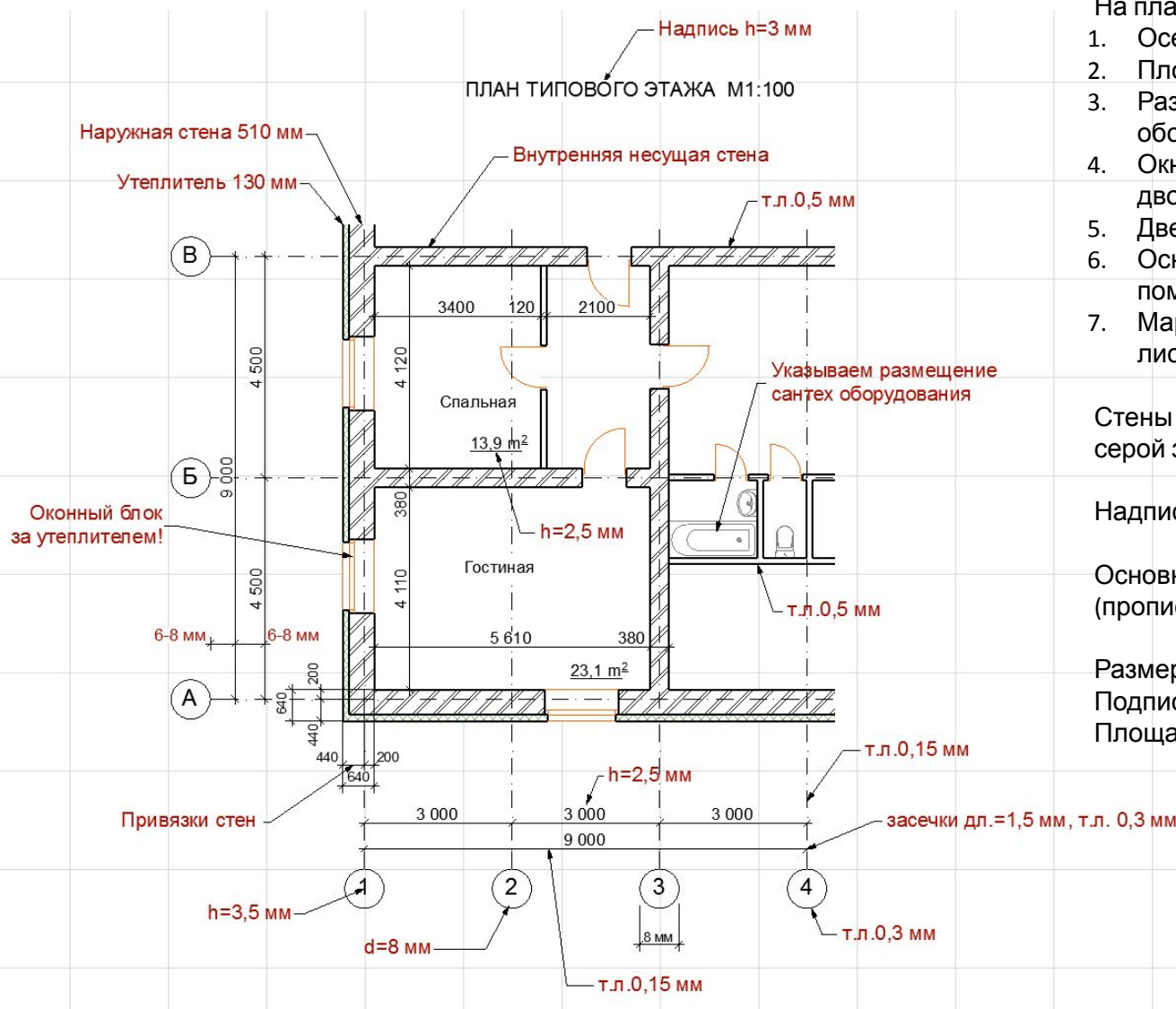
По горизонтали – цифровые обозначения, по вертикали – буквенные.

Для масштаба м 1:100 устанавливаем толщину осевых линий (штрихпунктирная) – 0,15 мм

Кружки для цифровых и буквенных маркеров – диаметр 8-10 мм, толщина линии 0,25 мм, высота знака – 3 - 3,5 мм



2. План этажей м 1:100. Несущие стены, перегородки.



На плане этажей указываем:

1. Осевые привязки несущих стен
2. Площади помещений
3. Размещение сантех оборудования
4. Окна (за утеплителем!) двойной линией с четвертями
5. Двери с полным открыванием
6. Основные внутренние размеры помещений
7. Маркеры разреза 1-1 (см. план лист 1)

Стены – толщина пера 0,5 мм с серой заливкой или штриховкой

Надписи – шрифт Arial, Arial Narrow

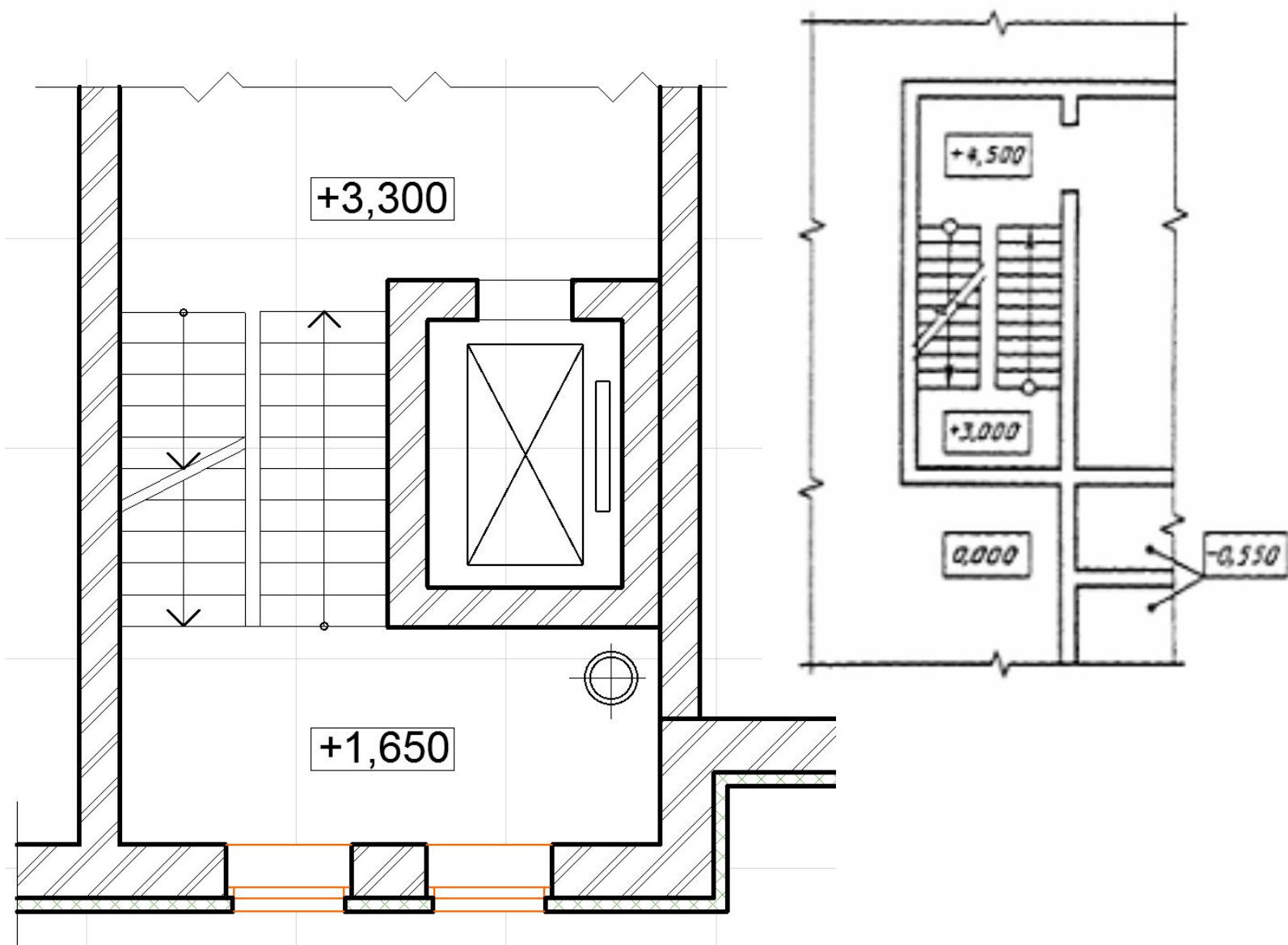
Основная надпись h=3 мм (прописными)

Размерный текст – h=2 - 2,5 мм

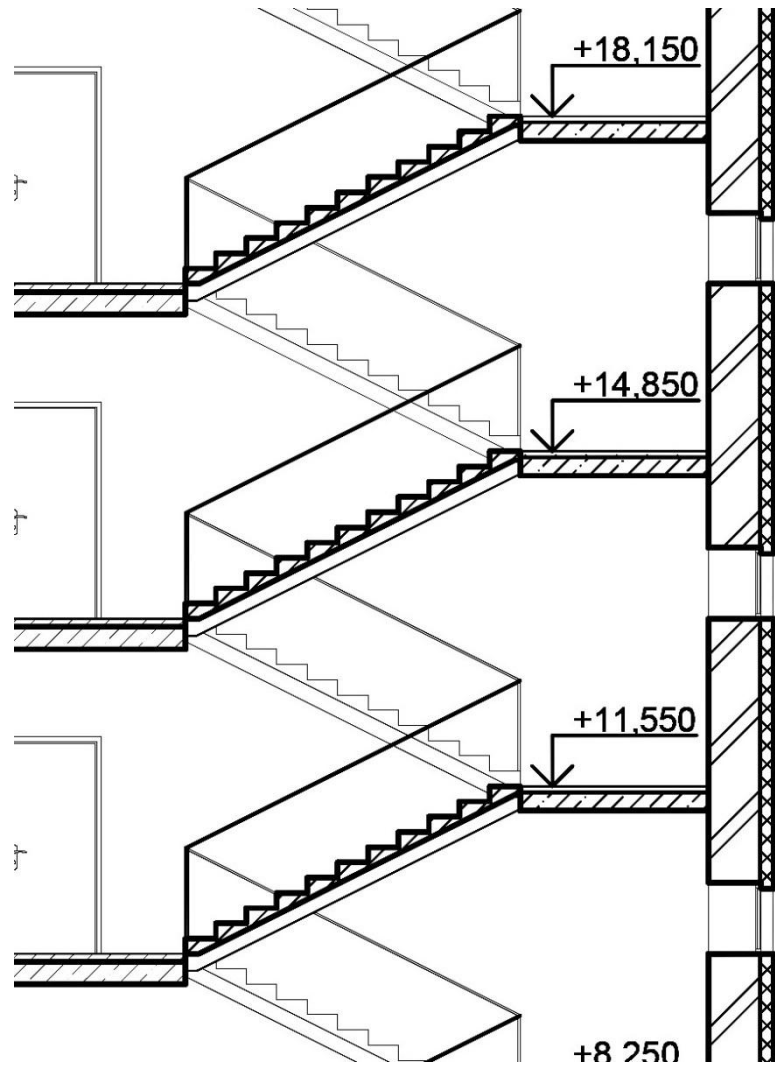
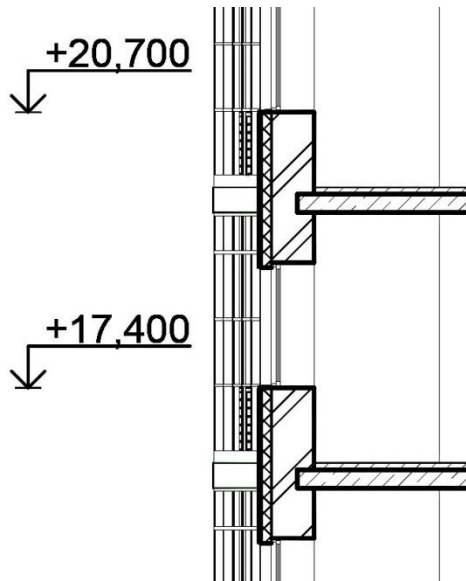
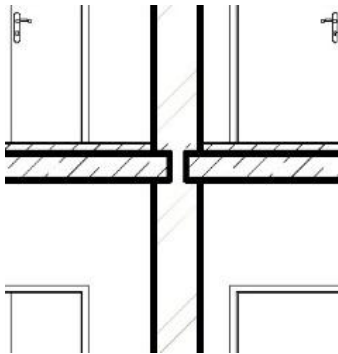
Подписи помещений – 2,5 - 3 мм

Площади помещений – 2 - 2,5 мм

Обозначение лестницы на плане этажа



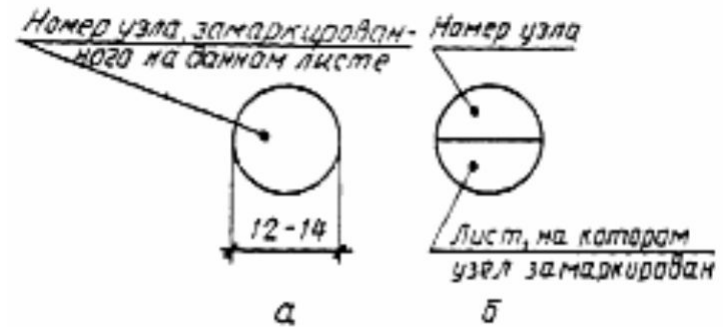
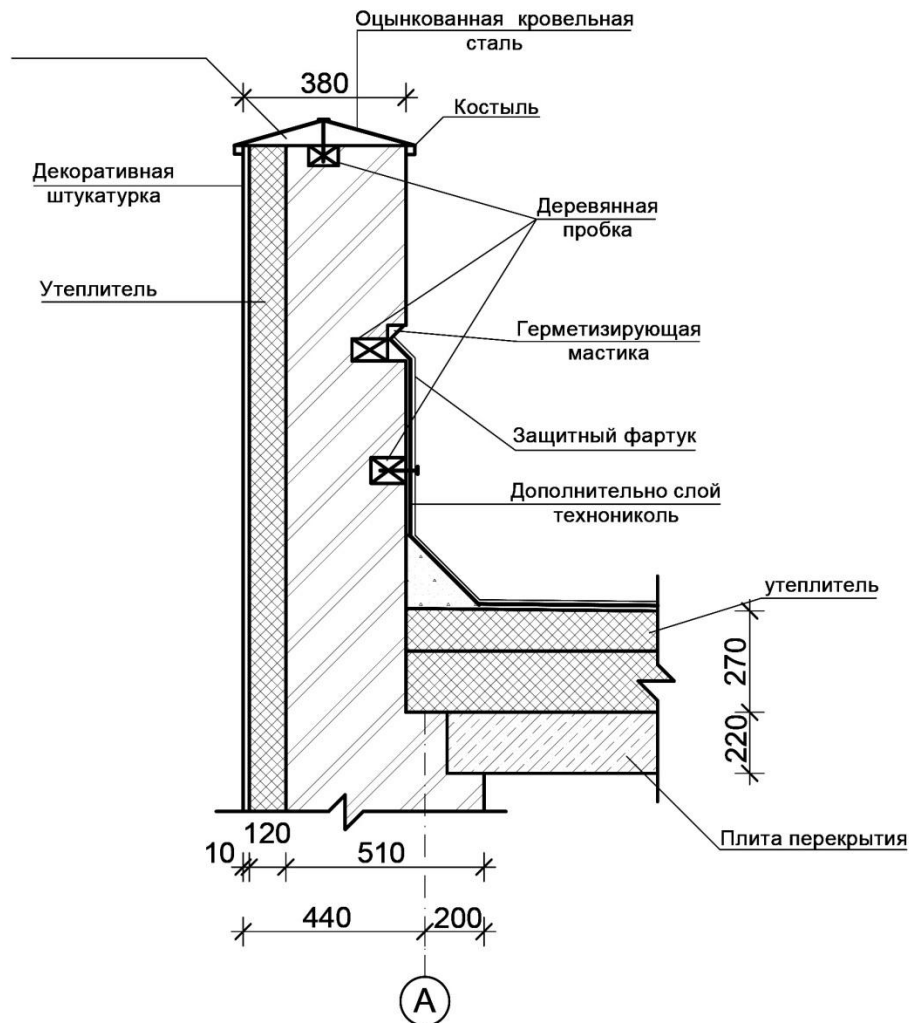
Фрагменты разреза



Узлы , детали

2

М 1:20



Узлы обозначаются на разрезе (см.разрез)

Выполняются, как правило в м 1:10, 1:20, 1:50

1. Маркировка узла – в кружочке $d=12-14$ мм

Элементы в сечении – толщина пера 0,5 -0,8 мм

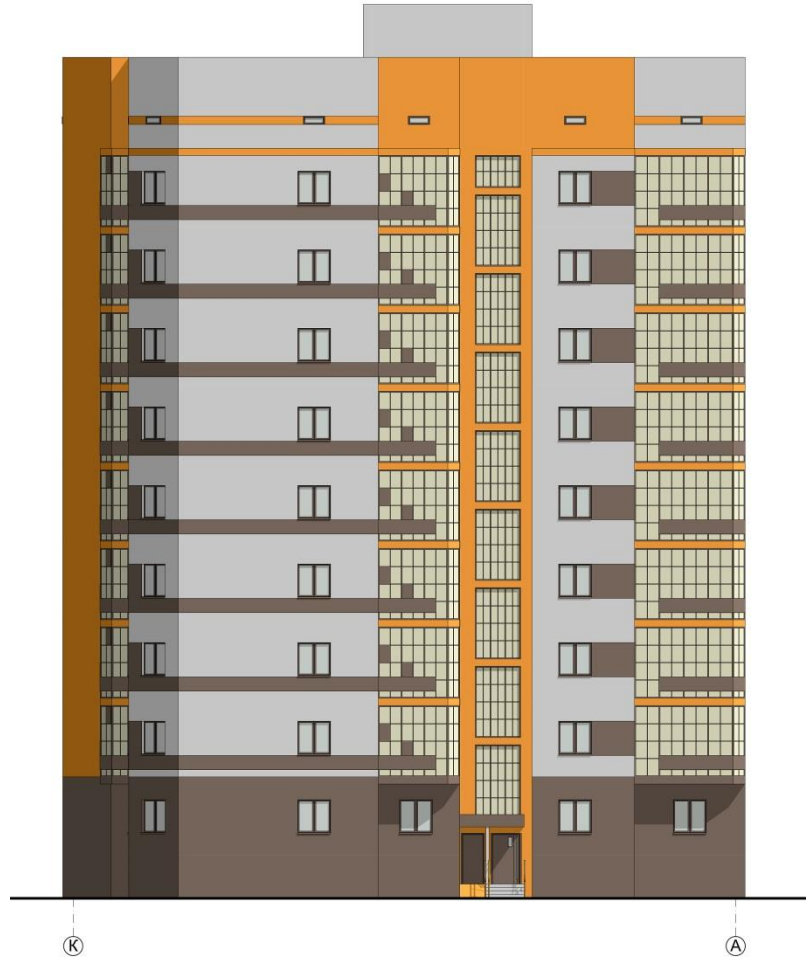
Надписи – шрифт Arial, Arial Narrow , $h=2,5-3$ мм

Размерный текст – $h= 2,5-3$ мм

МНОГОЭТАЖНЫЙ ЖИЛОЙ ДОМ

Фасады

ФАСАД К-А М 1:100



ФАСАД 8-1



Фасады выполняются в цвете с тенями.

Проставляются основные (габаритные) оси и основные отметки – уровень земли, уровень пола первого эт. (0,000) и отметка парапета

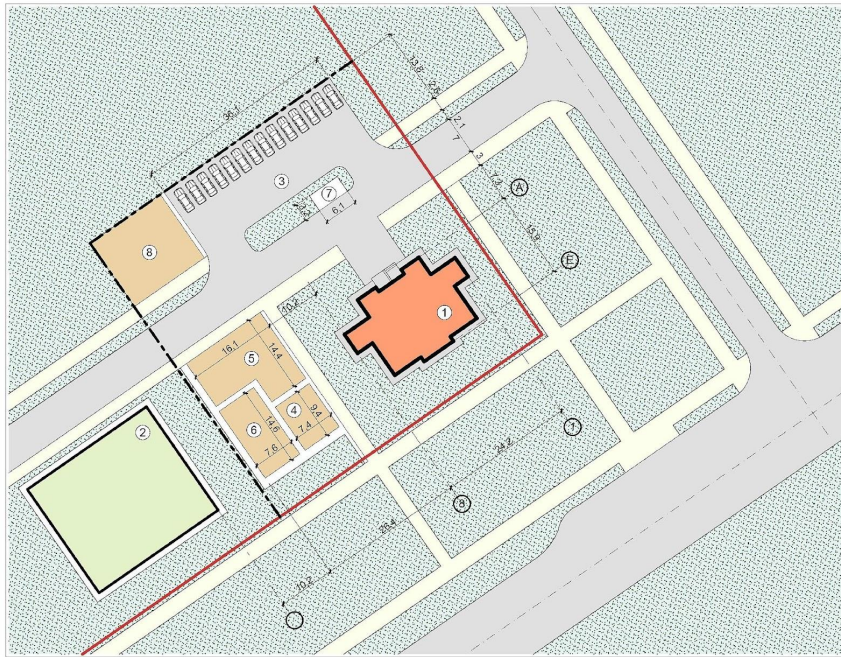
Надпись ФАСАД К-А, ФАСАД 8-1 – прописные шрифт Arial h=5-6 мм
Основная надпись МНОГОЭТАЖНЫЙ ЖИЛОЙ ДОМ выполняется шрифтом типа Arial h=12 мм

ЭКСПЛИКАЦИЯ

№	Наименование	Площадь

Генплан

Генплан м 1:500



ЭКСПЛИКАЦИЯ

№	Наименование
1	Проектируемое здание
2	Существующее здание
3	Автостоянка
4	Детская площадка
5	Площадка для взрослых
6	Спортивная площадка
7	Хозяйственная площадка
8	Площадка для выгула собак

Технико-экономические показатели

№	Наименование	Площадь
1	Площадь участка	3450 м.кв.
2	Площадь застройки	290 м.кв
3	Площадь озеленения	898 м.кв
4	Площадь проездов, тротуаров, площадок с твердым покрытием	1840 м.кв
5	% озеленения	27,4%
6	% застройки	18,1%

Генплан выполняется в м 1:500 в цвете.

Условным цветом обозначаются площадки и проезды с твердым покрытием, а также озелененные территории Пунктирной линией толщиной 0,5-0,7 мм обозначается граница застройки, красные линии – сплошной линией толщиной 0,5 мм

Сам дом выделяется цветом или штриховкой и контурной линией 1-1,4 мм Обозначаются основные оси здания

Размерные линии (разбивочный чертеж) выполняются в виде размерных цепочек с обозначением расстояний в метрах с одним знаком после запятой кегль h=1,5-2 мм.

Привязка осуществляется к углу условно существующего здания Маркировка объектов генплана – цифрами в кружочках d=6 мм

Надпись ГЕНПЛАН м 1:500, шрифт Arial h= 4-5 мм
Таблицы Экспликация и ТЭП в соответствии с образцом. Высота шрифта – 2,5-3 мм