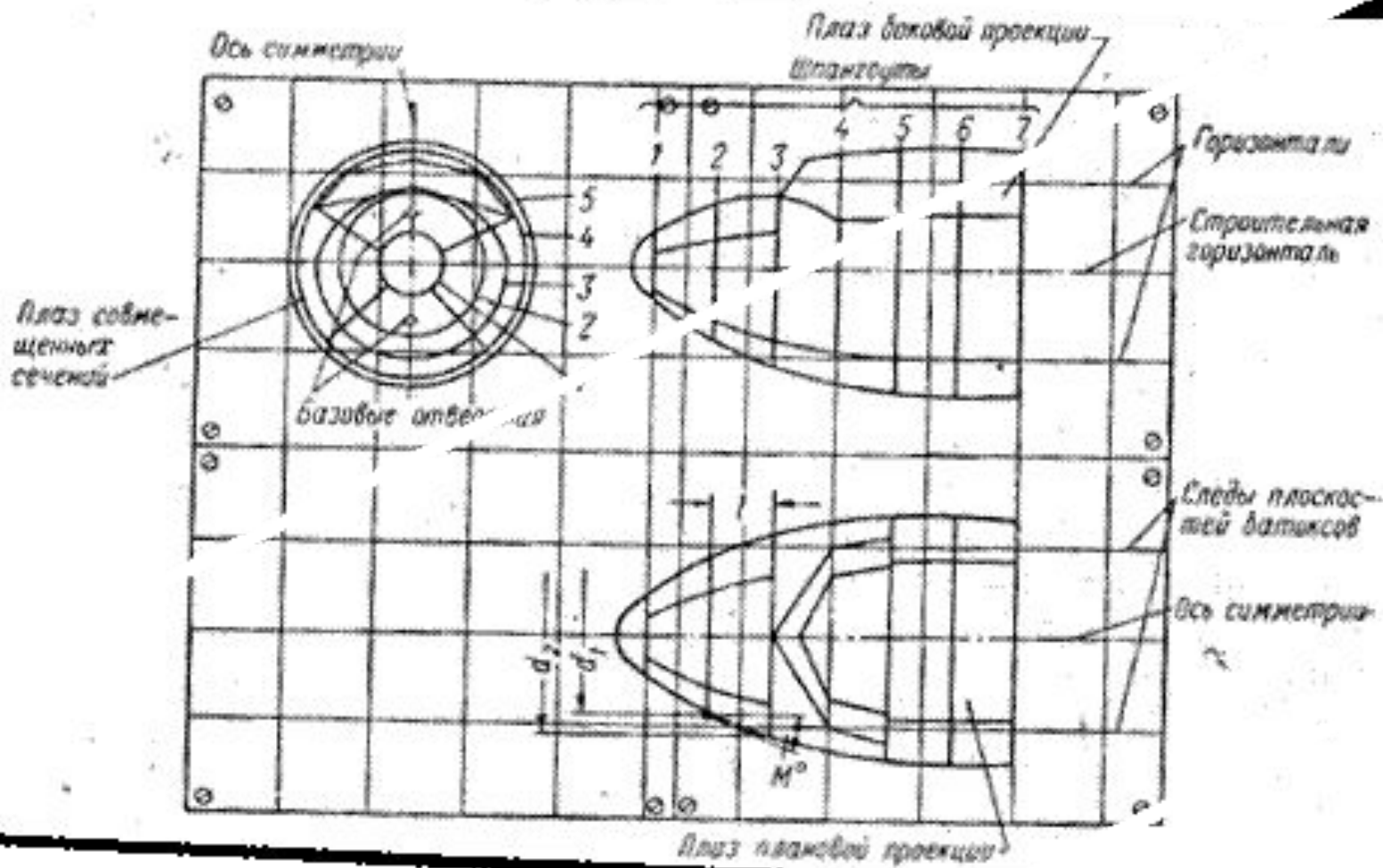


# Теоретические плазы

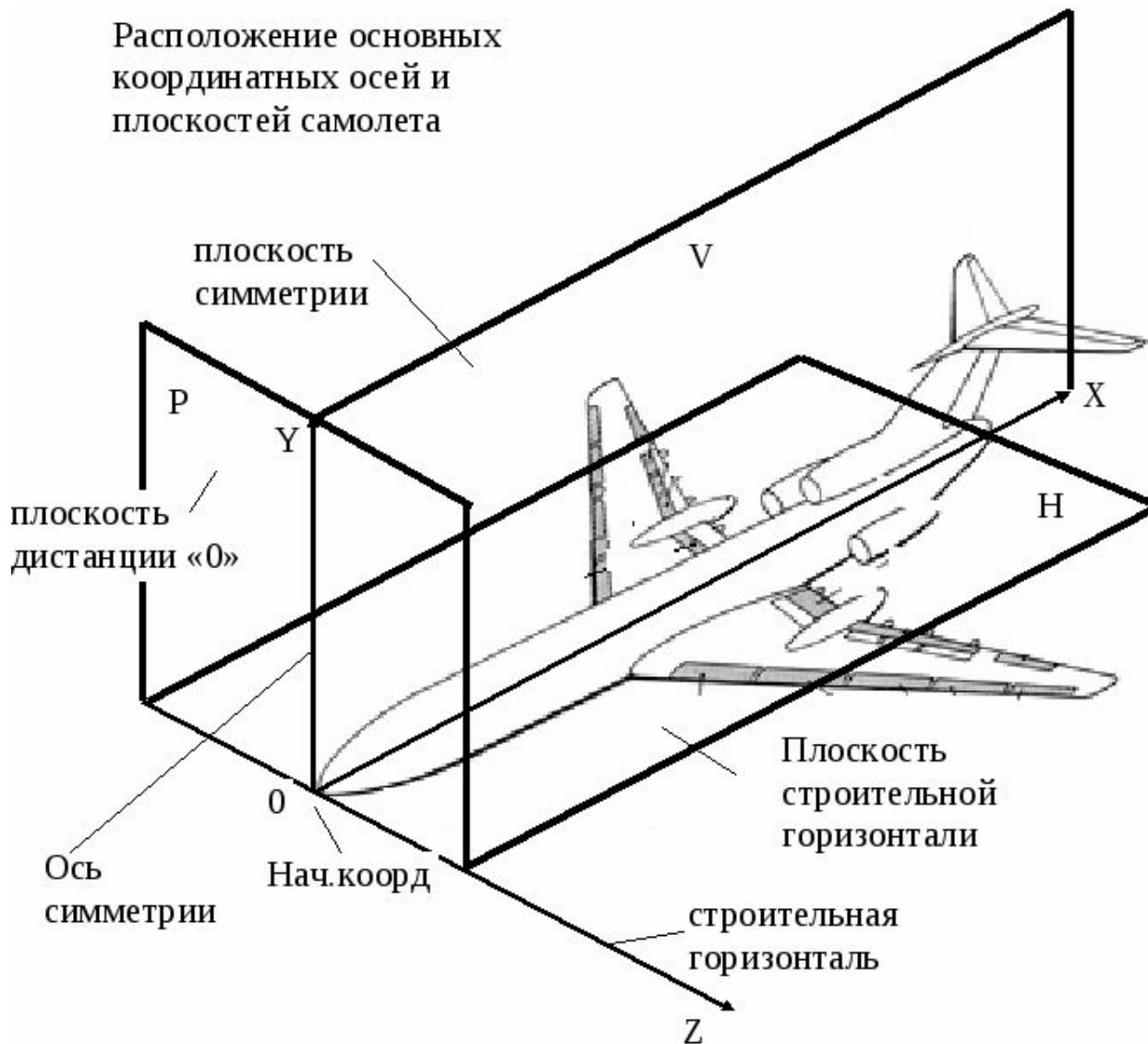


# **Понятие качество продукции**

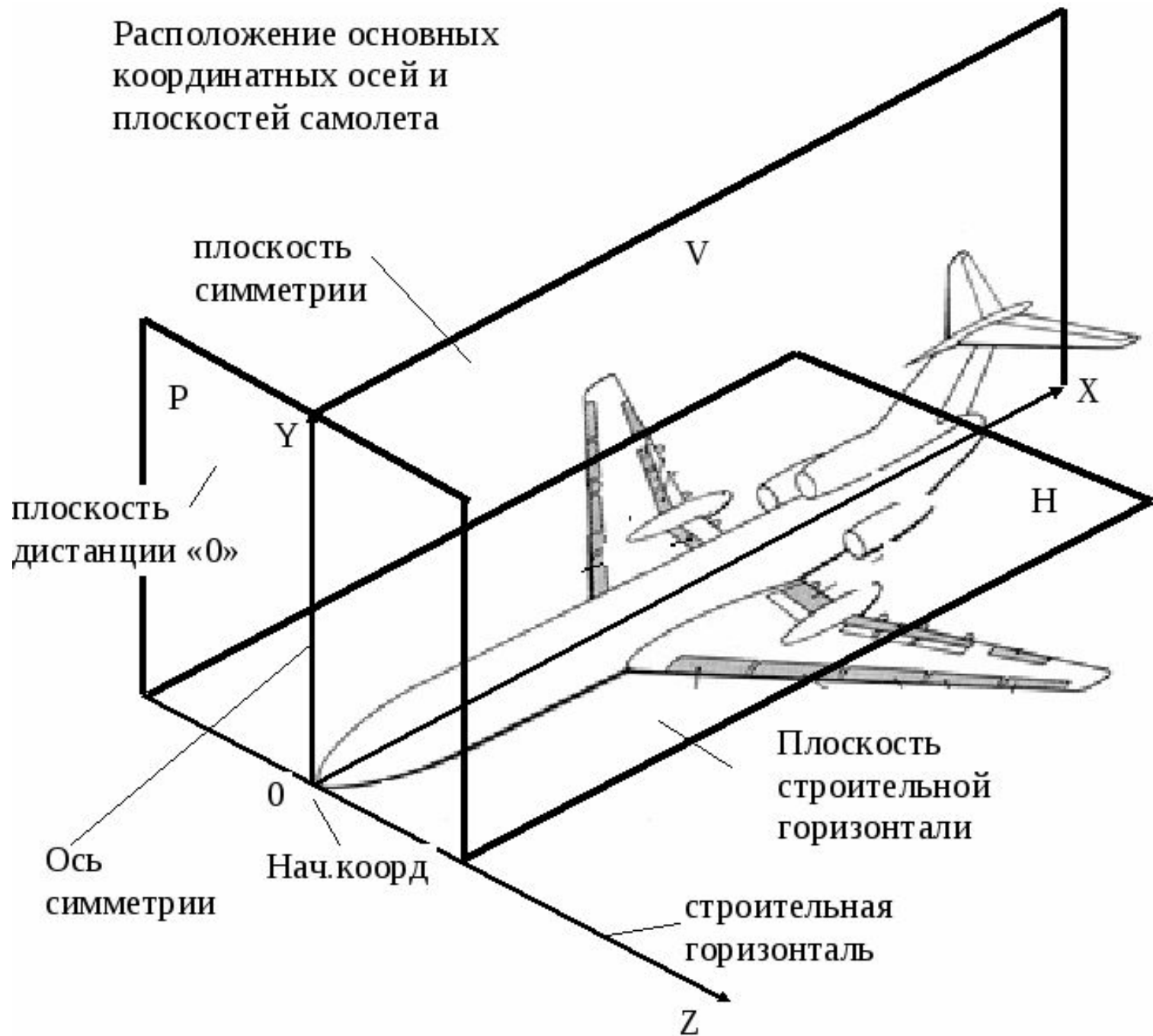
**Теоретический плаз** - это точный чертеж агрегата в натуральную величину, на котором вычерчиваются конструкторские базы агрегата, контуры его сечений. Он вычерчивается тушью на специальных столах, покрытых дюралюминиевыми листами, покрашенными светлой матовой краской.

# При вычерчивании теоретического плаза за координатные оси принимаются ось симметрии и строительная горизонталь

Расположение основных координатных осей и плоскостей самолета



Расположение основных  
координатных осей и  
плоскостей самолета



# МЕТОДЫ

- **Графический:** метод батоксов и горизонталей
- **Аналитический**

# Графический: метод батоксов и горизонталей

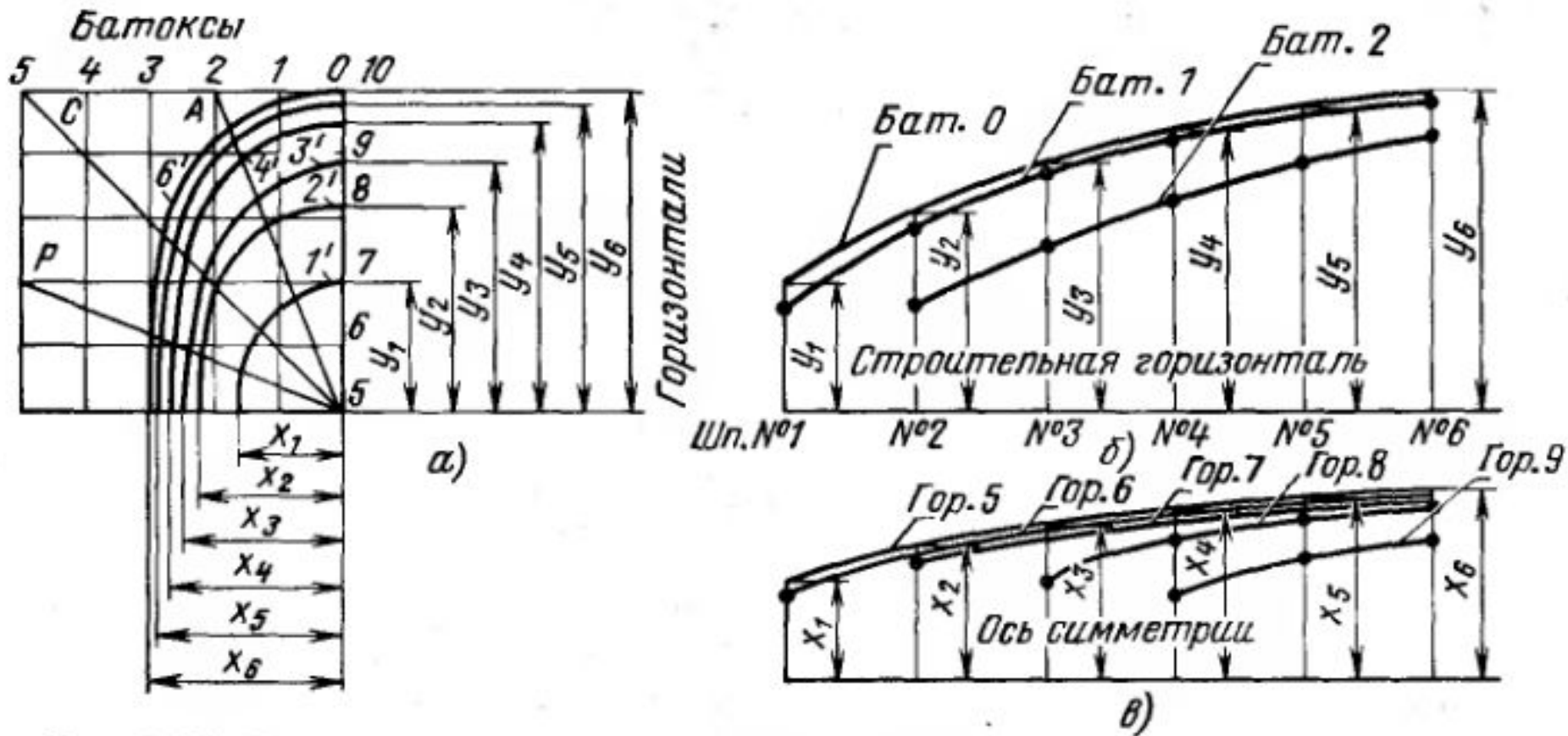


Рис. 2.13. Построение теоретического плаза агрегата методами батоксов и горизонталей:

а — плаз совмещенных сечений; б — боковая проекция; в — плановая проекция; 0, 1, 2, 3, 4, 5 — батоксы; 5, 6, 7, 8, 9, 10 — горизонтали; 1, 2, 3, 4, 5, 6 — шпангоуты

# Аналитический метод

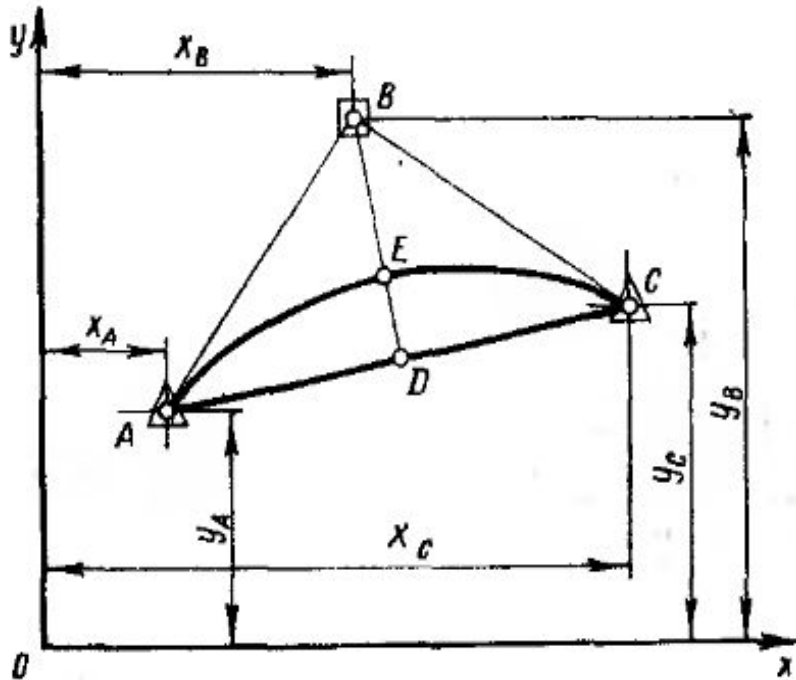


Рис. 2.14. Построение кривой второго порядка

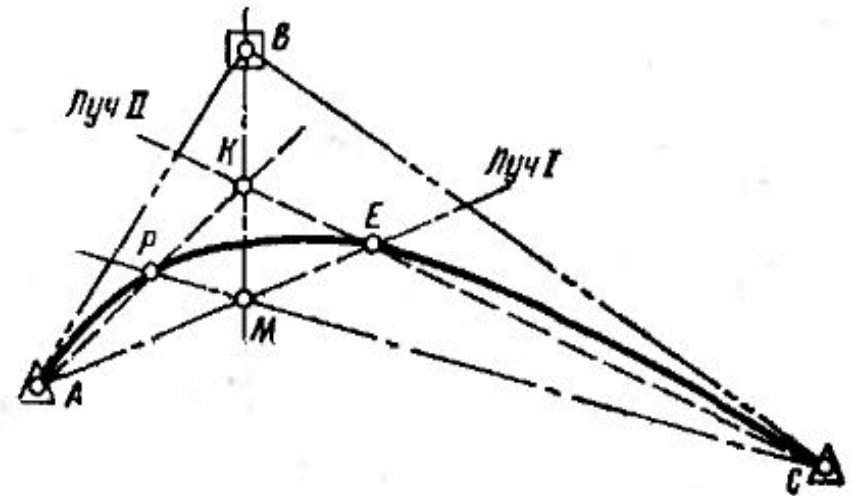


Рис. 2.15. Графическое построение промежуточных точек кривой