

№ п/п	Наименование объекта	№ на генплане
1	Станция технического обслуживания тракторов и с/х машин	1
2	Авт.омоечная станция	2
3	Пропускной пункт	3
4	Подсобное помещение	4
5	Склад запчастей для тракторов	5
6	Склад запчастей для с/х машин	6
7	Гараж для тракторов и с/х машин	7
8	Котельная	8
9	Трансформаторная подстанция	9

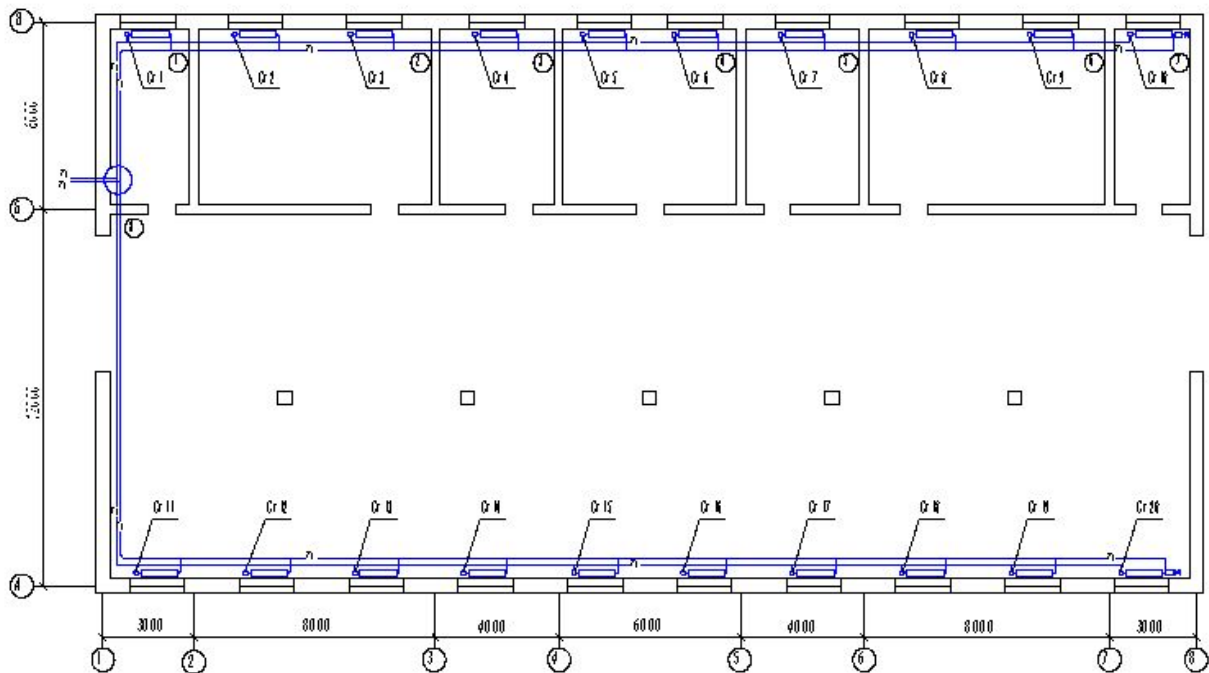
ОБЪЕКТ

ОБЪЕКТ

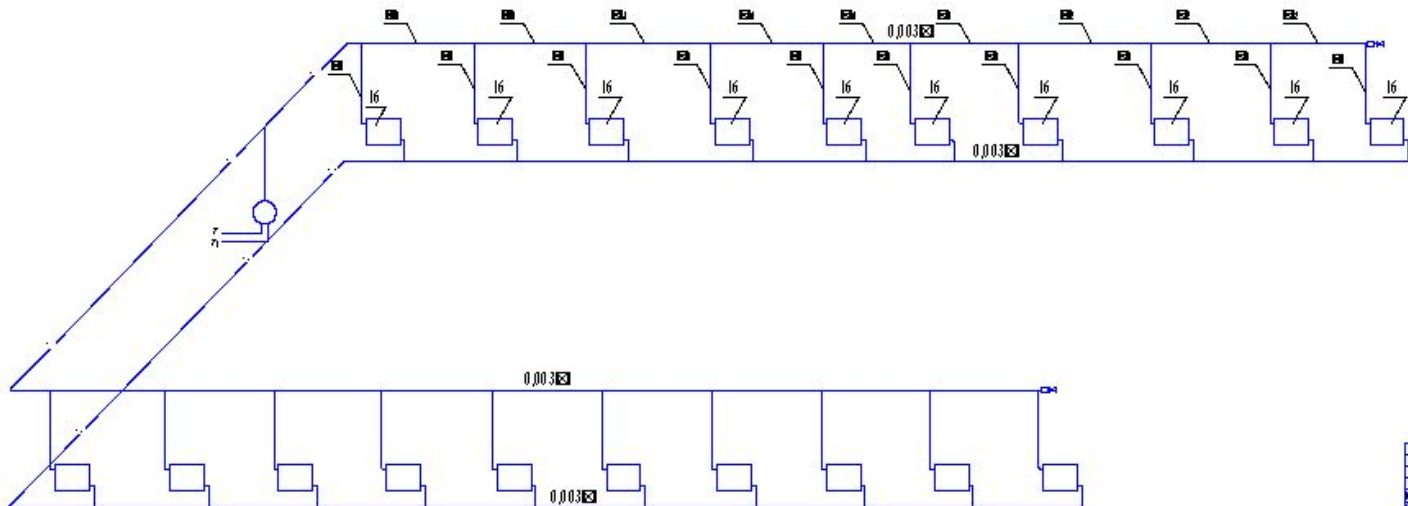
				КБГАУ-13.03.01-6.31.371.000.ГП.			
№	Формат	Масштаб	Лист	№	Итого	Листов	Всего
1	А3	1:1000	1	1	1	1	1200
Генеральный план				предприятия			
№				317-4			





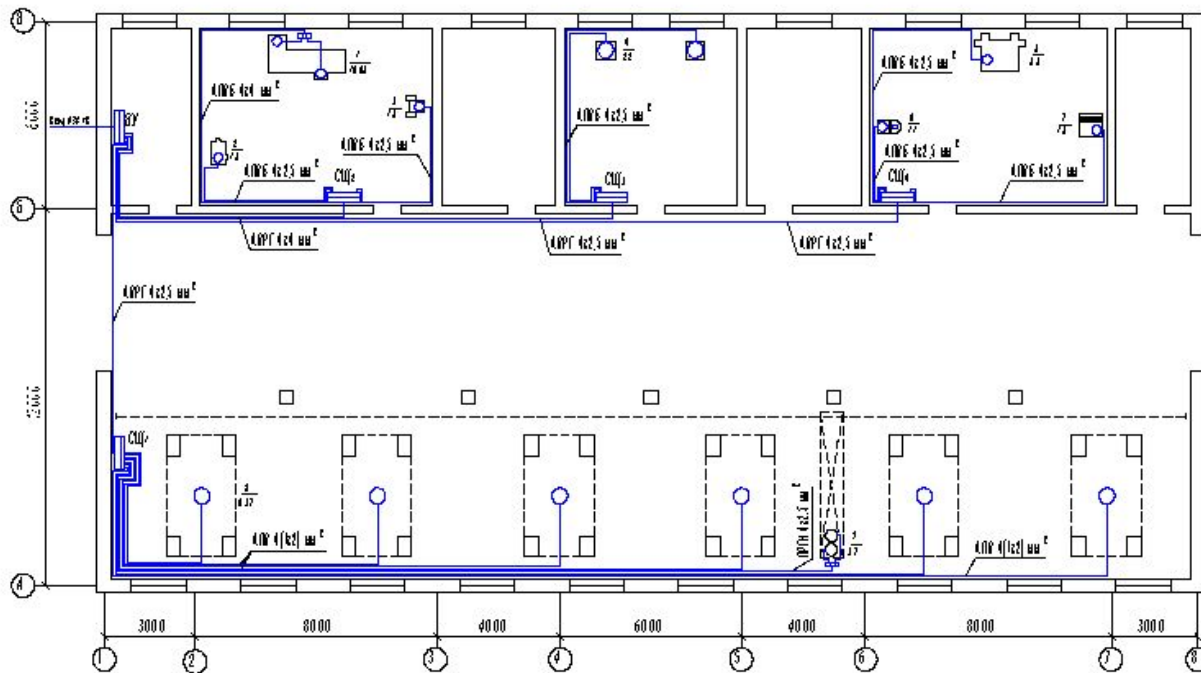


№ п/п	Наименование помещения	Кол-во нагрев-ных приборов	Чист. секция	Площадь поверхности нагрева
1	Электрощитовое	1	10	2,94
2	Слесарно-механический участок	2	20	6,72
3	Участок дефектации и комплектации	1	10	3,73
4	Вентиляционная камера	2	20	5,52
5	Участок ремонта электрооборудования	1	10	3,73
6	Участок ремонта и регулировки двигателей	2	20	6,72
7	Помещение для инвентаря	1	10	2,94
8	Ремонтно-монтажный участок	10	100	54,6

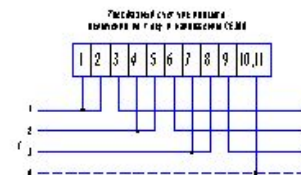


КБГАУ-130301-631371000.08.			
№ п/п	Р. секция	Чист. секция	Масштаб
1	10	100	1:75
СИСТЕМА ОТОПЛЕНИЯ ЗДАНИЯ			
№ документа	Дата	Исполнитель	Проверенный
317-4			

Исполнитель: ООО "СЭЗ" (ИНН 1303013001)



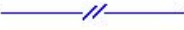
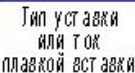
№ п/п	Оборудование	Марка	Кол-во	Мощность Р <sub>н</sub> , кВт
1	Газарно-винт орезной станок	П62	1	10,65
2	Верхально-сверильный станок	2Н110	1	1,5
3	Даточный станок	3В632	1	1,5
4	Вентиляционная установка	Вент.налят.ор. ЦФ-70	2	2,2
5	Круглошлифовальный станок	3М151	1	5,5
6	Прит. промный станок	ОПР-732	1	1,1
7	Станок для шлифовки клапанов ДВС	М3	1	1,5
8	Подъемники четырехстоечные	П-178Д	6	0,37
9	Кран-балка	КВ31	1	3,7

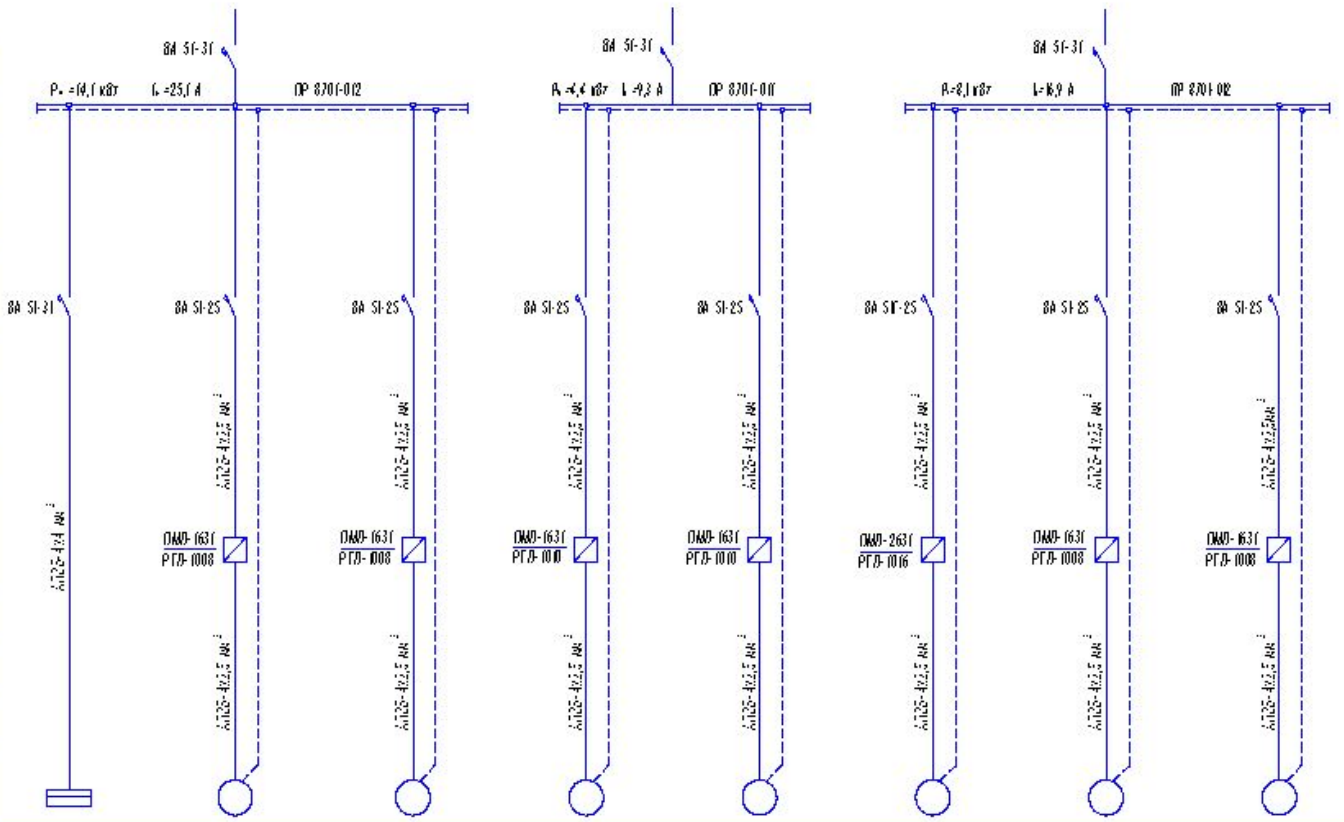


1. Ввод в здание выполнить кабелем АВВГ - 4x25 мм<sup>2</sup>.
2. Установить на вводе распределительный шкаф серии СИТ 62-В/1.
3. Магистральные линии к силовым щитам выполнить кабелем типа АВРГ.
4. Питание электроприемников осуществить через силовые щиты серии ПР 8700.

				КБГАУ-13.03.01-631.371.000.3С.			
№	Вид	Р. №	Лист	№	Вид	Лист	№
1	ЭЛ	1	1	1	ЭЛ	1	1
Схема системы электроснабжения				1/75			
317-4				317-4			

Данные магистральной линии

Распределительный шкаф № по плану, тип	Тип вводного аппарата	
		
Аппарат отходящей линии	Тип установки или ток плавкой вставки	
		
Марка и сечение провода	Способ прокладки	
	Длина участка, м	
	Пусковой аппарат Ток расцепителя автомата Ток нагревательного элемента	
Марка и сечение провода	Способ прокладки	
	Длина участка, м	
	Условные обозначения	
Электроприемник	Номер по плану	
	Тип электродвигателя	
	Номинальная мощность, кВт	
	Номинальный ток, А	
	Пусковой ток, А	
Наименование механизма		



1	2	3	4	5	6	7	8
СУ9542-12	РА90Л4	РА90Л4	РА100Л4	РА100Л4	РА132С4	РА90С4	РА90Л4
12,1	1,5	1,5	2,2	2,2	5,5	1,1	1,5
23,4	2,9	2,9	5,0	5,0	11,6	2,4	2,9
167,8	14,5	14,5	25,0	25,0	81,2	12,0	14,5
Силовой щит токарно-интерферензного станка	Сверлильный станок	Заточный станок	Привод системы вентиляции	Привод системы вентиляции	Круглошлифовальный станок	Притирочный станок	Станок для шлифовки клапанов

КБГАУ-13.03.01-6.31.371.000.35.

Расчетная электрическая схема

317-4

### Технико-экономические показатели

№ п/п	Экономические показатели	Значения
1.	Капитальные вложения в систему электроснабжения станции ТО тракторов и с/х машин ООО "Черек-Агро", тыс. руб	24,6
2.	Эксплуатационные издержки, тыс. руб	368,0
3.	Приведенные затраты, тыс. руб	370,5
4.	Срок окупаемости капитальных вложений, год	1,5
5.	Годовой экономический эффект, тыс. руб	66,8