

ДЕТАЛИРОВАНИЕ

чертежа общего вида

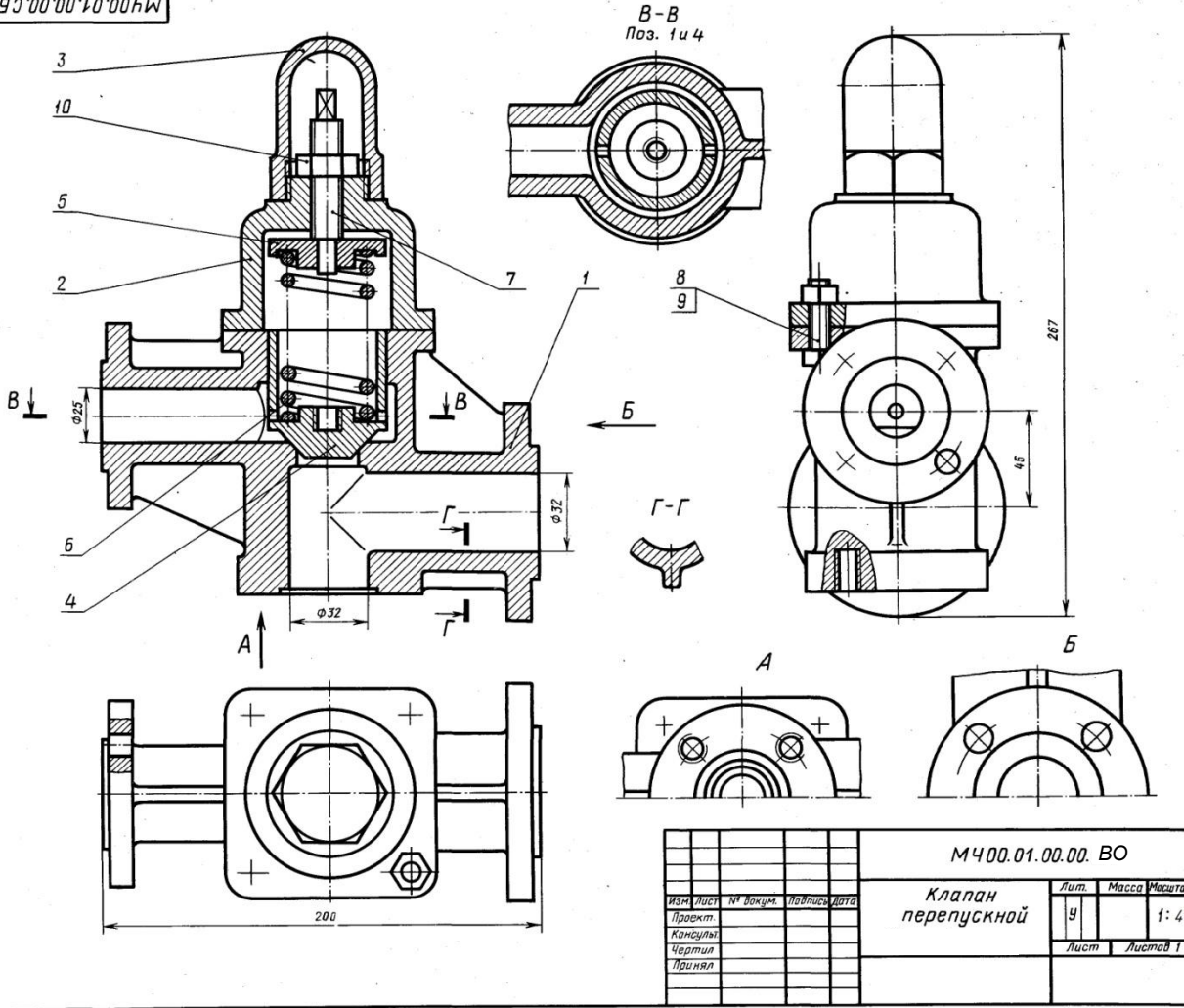
ГОСТ 2.102-68 Виды конструкторских документов

Сборочный чертеж (код СБ) - документ, содержащий изображение сборочной единицы и другие данные, необходимые для ее сборки (изготовления) и контроля.

Чертеж общего вида (код ВО) - документ, определяющий конструкцию изделия, взаимодействие его составных частей и поясняющий принцип работы изделия.

Чертеж детали - документ, содержащий изображение детали и другие данные, необходимые для ее изготовления и контроля.

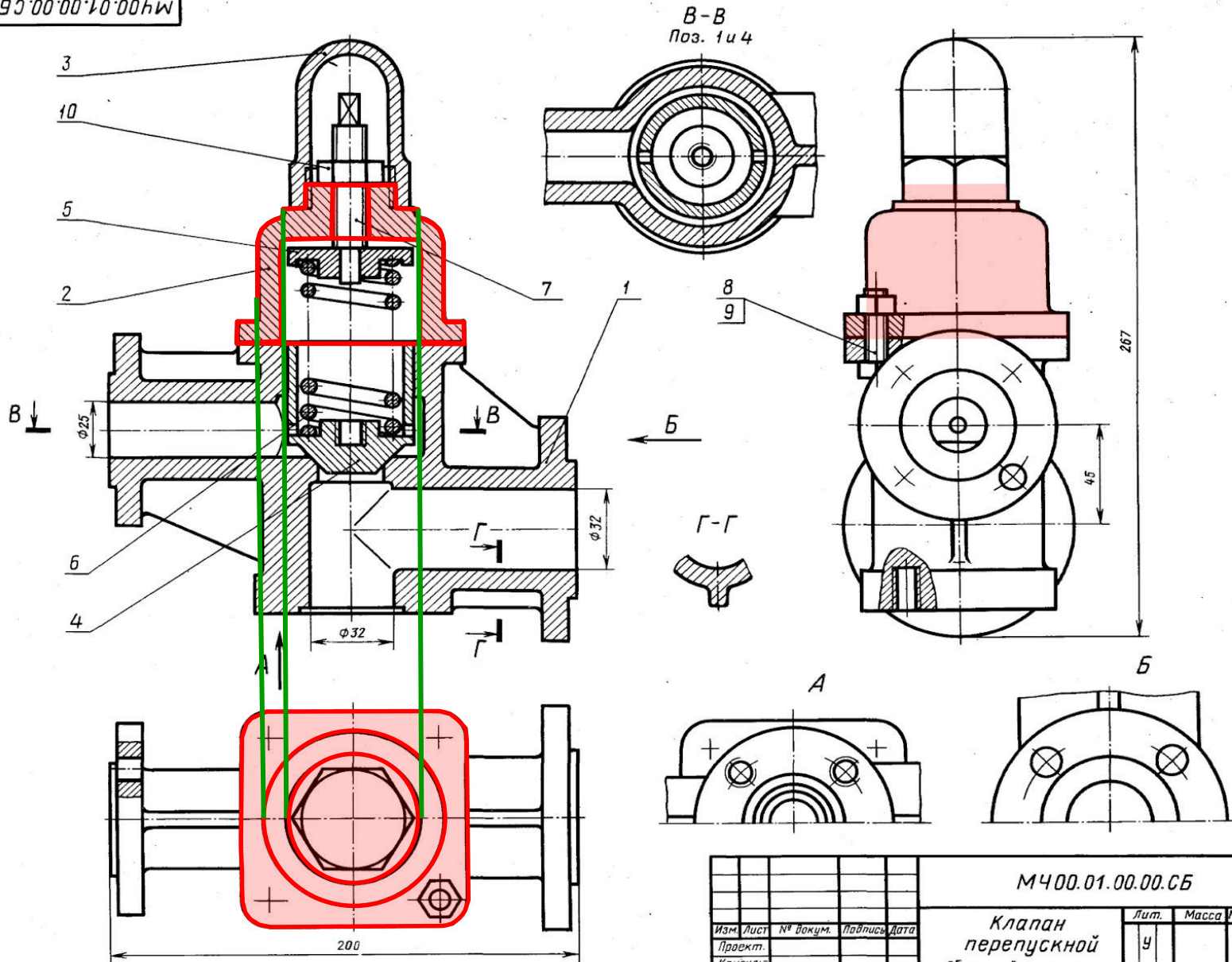
МЧ00.01.00.00.В0



Поз.	Наименование	Кол.
<u>Детали</u>		
1	Корпус	1
2	Крышка	1
3	Колпак	1
4	Клапан	1
5	Тарелка	1
6	Пружина	1
7	Винт М 16	1
<u>Стандартные изделия</u>		
8	Болт М10Х40 ГОСТ 7798-70	4
9	Гайка М 10 ГОСТ 5915-790	4
10	Гайка М 16 ГОСТ 5915 - 70	1

				МЧ00.01.00.00. В0		
				Клапан перепускной		
				Лит.	Масса	Масштаб
				4		1:4
				Лист	Листов 1	
Изм.	Лист	№ докум.	Подпись	Дата		
Проект.						
Консульт.						
Чертил.						
Принял.						

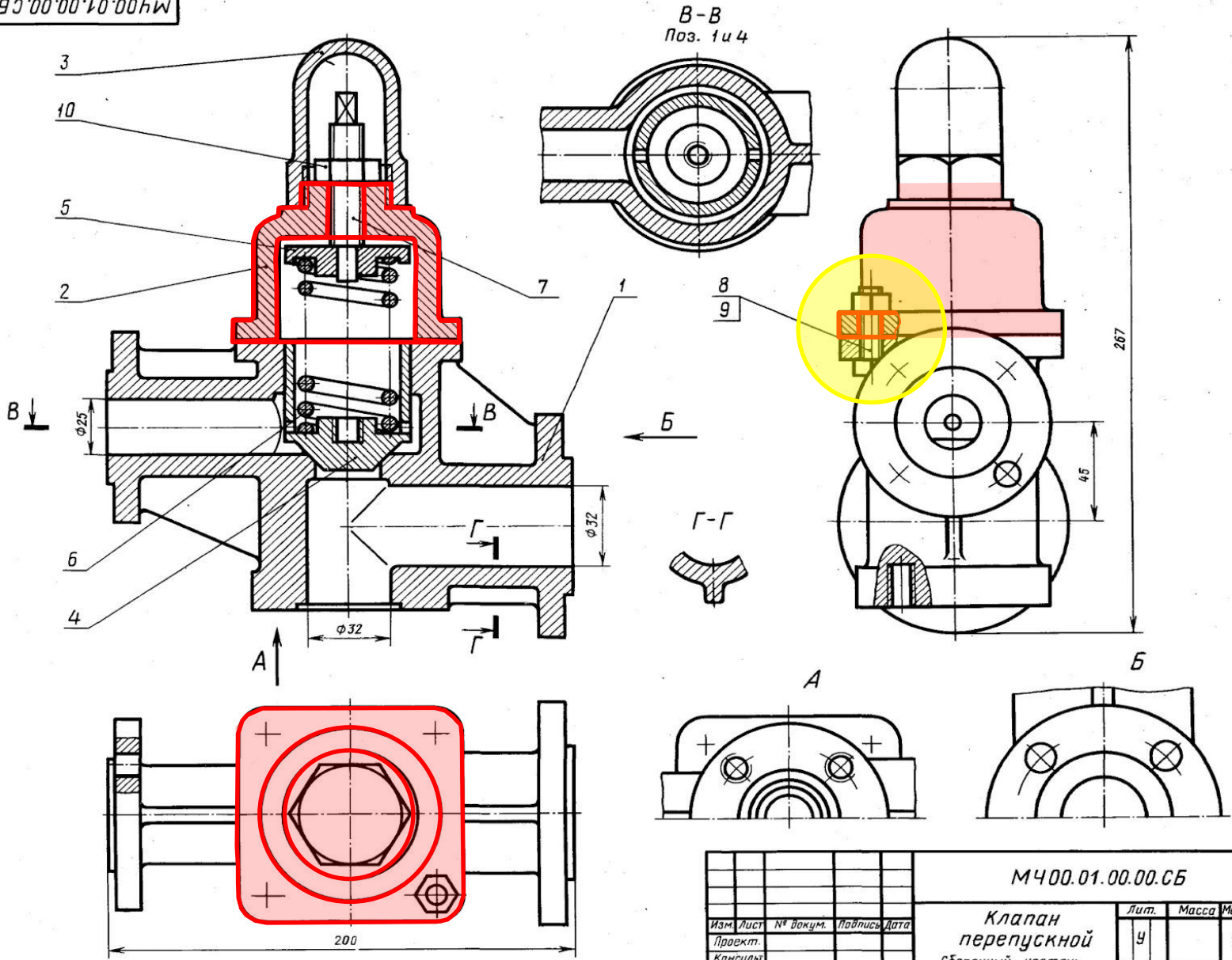
МЧ00.01.00.00.СБ



				МЧ00.01.00.00.СБ			
Изм.	Лист	№ докум.	Подпись	Дата	Лит.	Масса	Масштаб
Проект.					У		1:4
Консуль					Лист	Листов 1	
Чертил							
Принял							

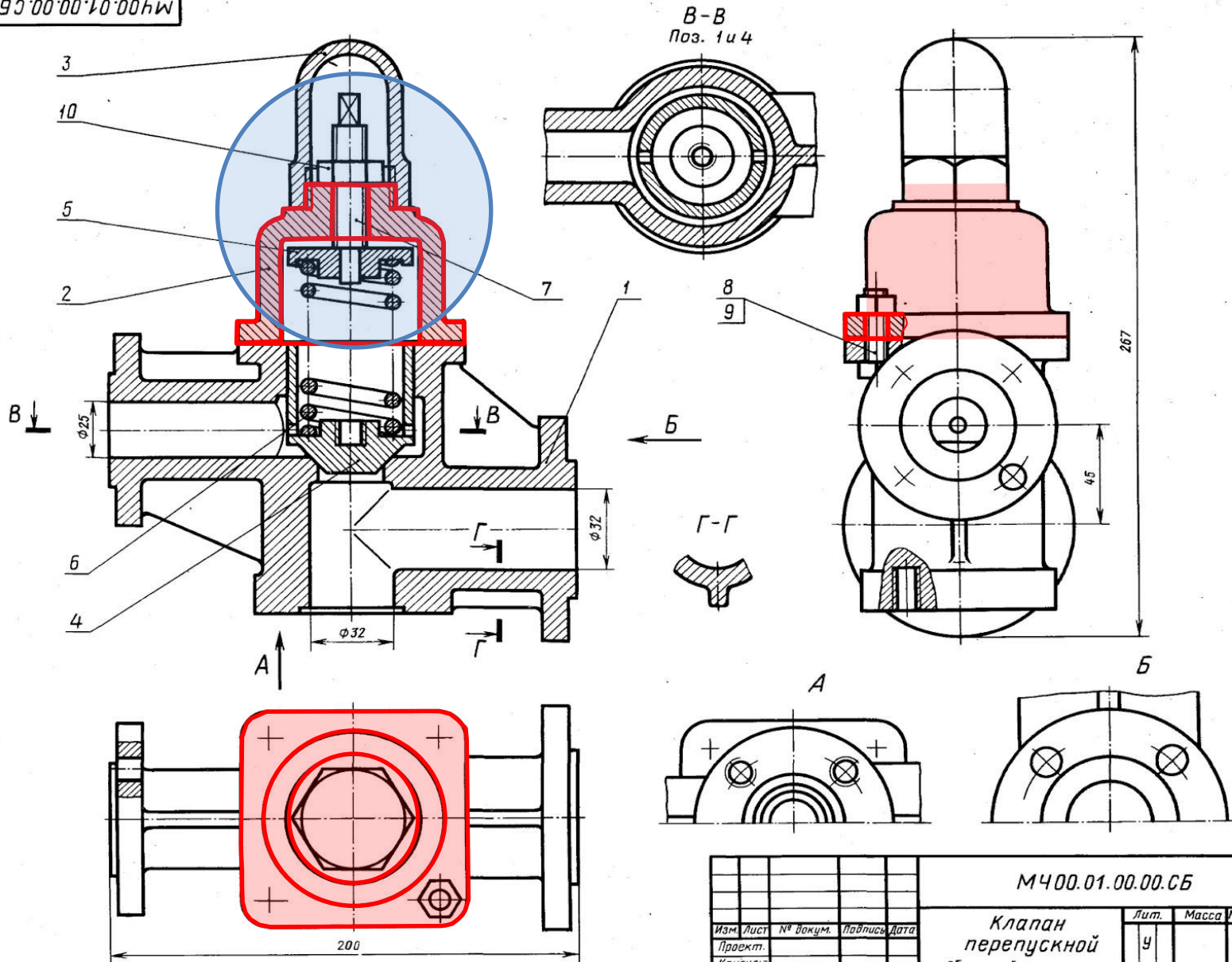
**Клапан
перепускной**
Сборочный чертёж

М400.01.00.00.СБ



				М400.01.00.00.СБ			
Изм.	Лист	№ докум.	Подпись	Дата	Лит.	Масса	Масштаб
Проект.					У		1:4
Консулы					Лист	Листов 1	
Чертил							
Принял							
Клапан перепускной Сборочный чертёж							

МЧ00.01.00.00.СБ



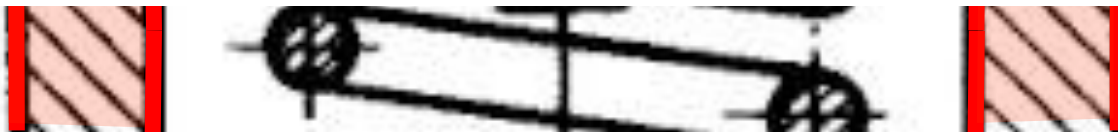
			МЧ00.01.00.00.СБ		
Изм.	Лист	№ докум.	Полный	Дата	
Проект.					
Консуль					
Чертил					
Принял					
			Клапан перепускной Сборочный чертёж		
	Лит.	Масса	Масштаб		
	У		1:4		
	Лист	Листов 1			



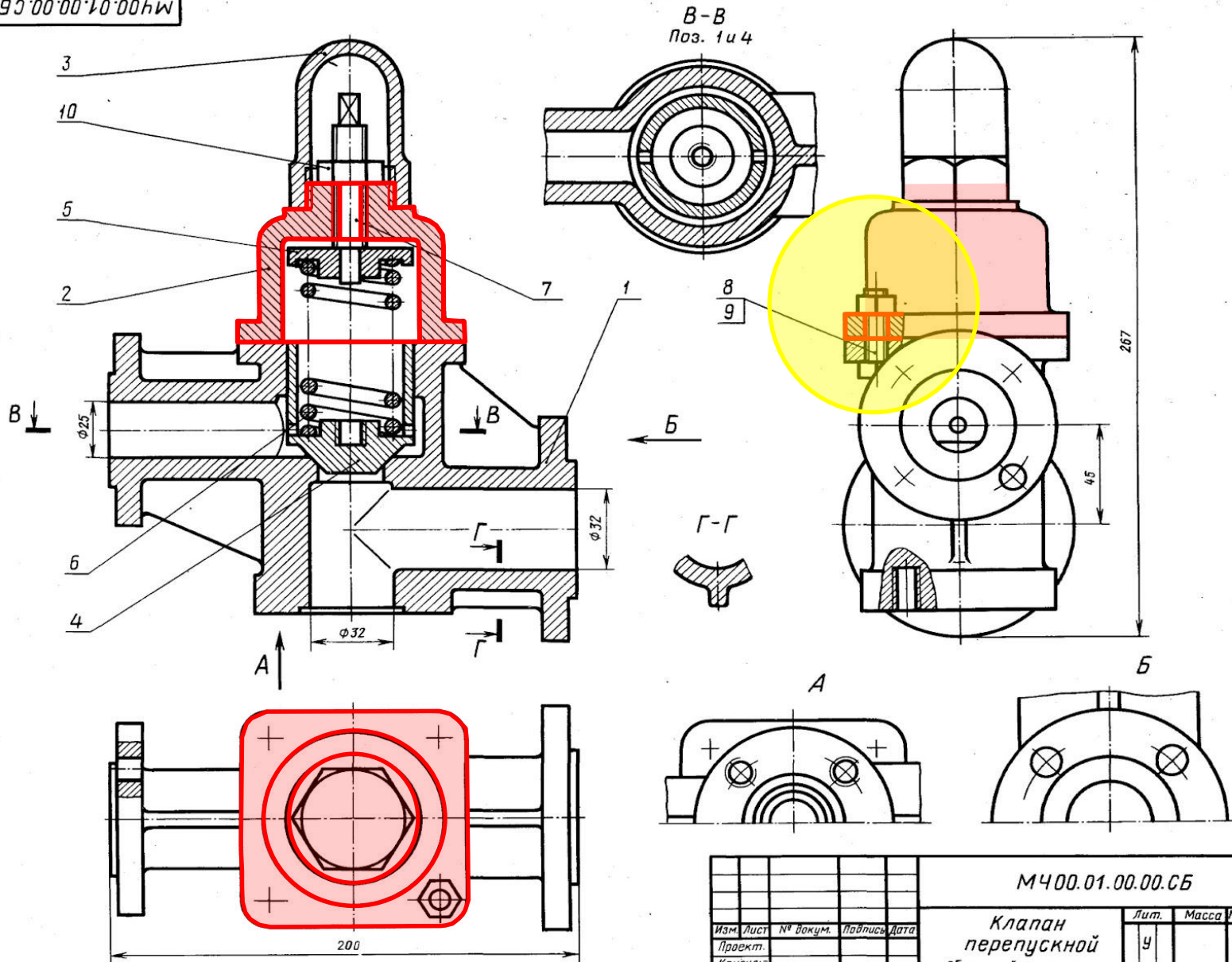
Построение внутренней резьбы



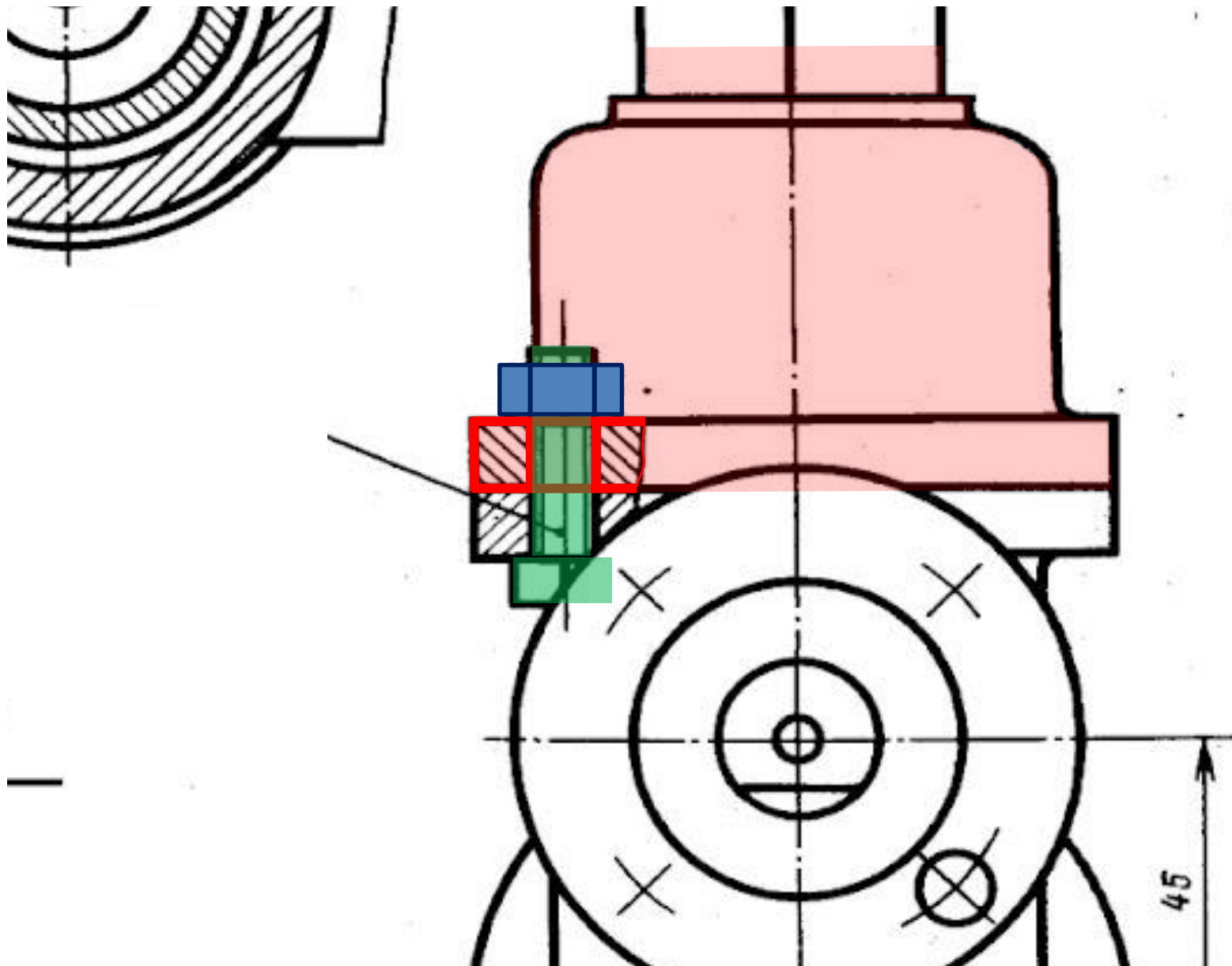
Построение наружной резьбы



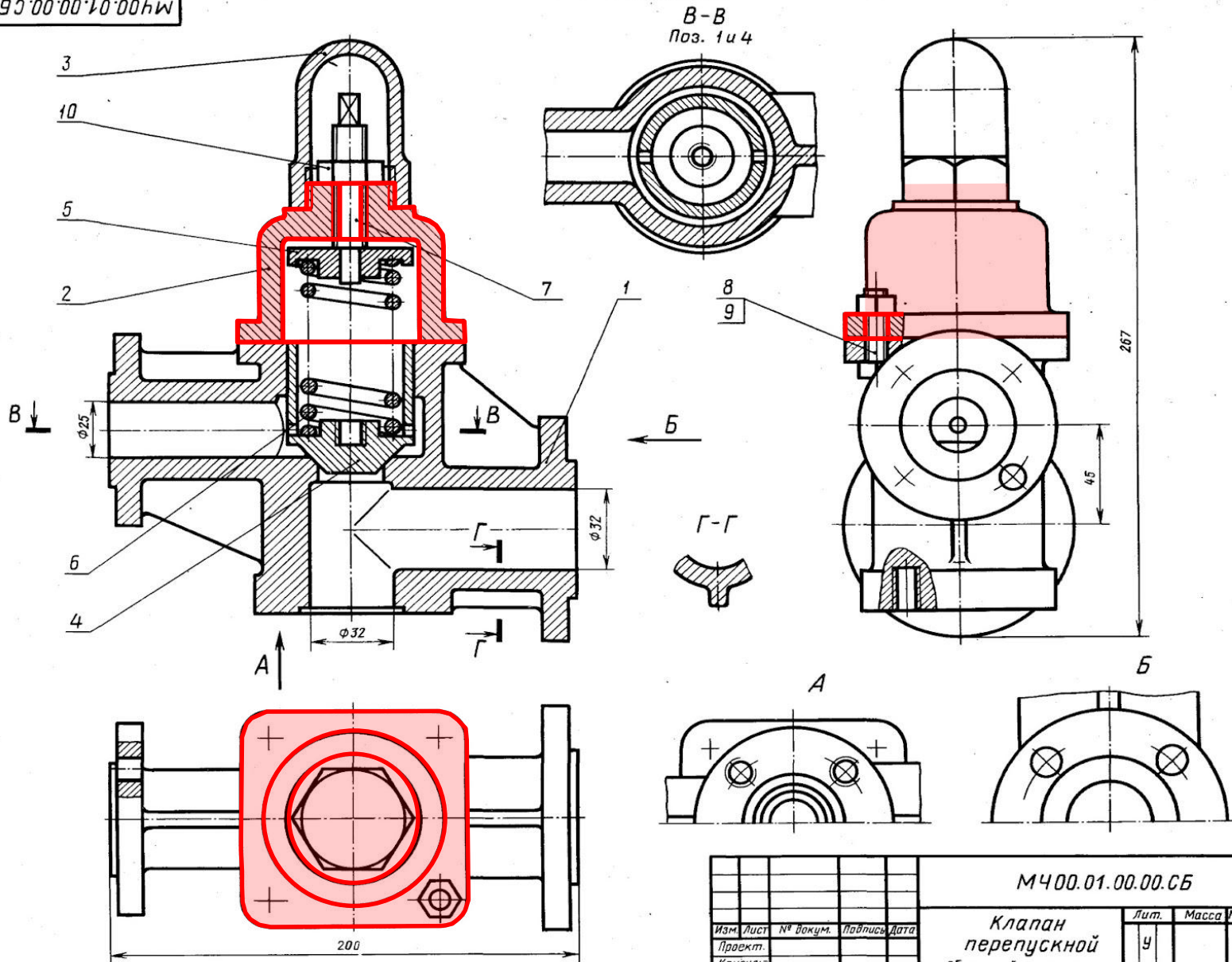
М400.01.00.00.СБ



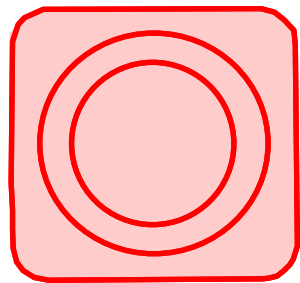
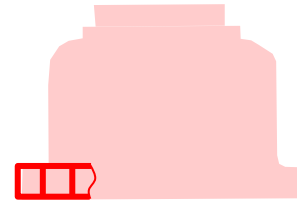
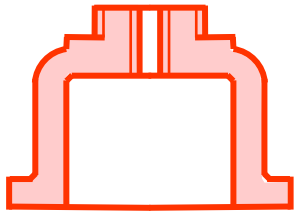
			М400.01.00.00.СБ		
Изм.	Лист	№ докум.	Полный	Дата	
Проект.					
Консуль					
Чертил					
Принял					
			Клапан перепускной Сборочный чертёж		
	Лит.	Масса	Масштаб		
	У		1:4		
	Лист	Листов 1			

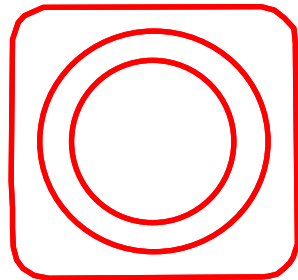
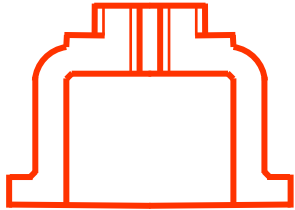


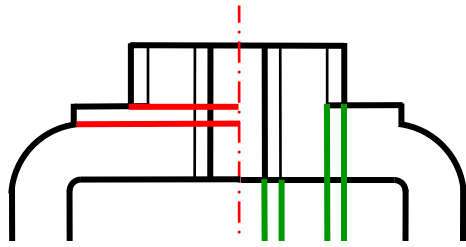
МЧ00.01.00.00.СБ



			МЧ00.01.00.00.СБ				
Изм.	Лист	№ докум.	Подпись	Дата	Лит.	Масса	Масштаб
Проект.					У		1:4
Консуль					Лист	Листов 1	
Чертил							
Принял							
			Клапан перепускной Сборочный чертёж				

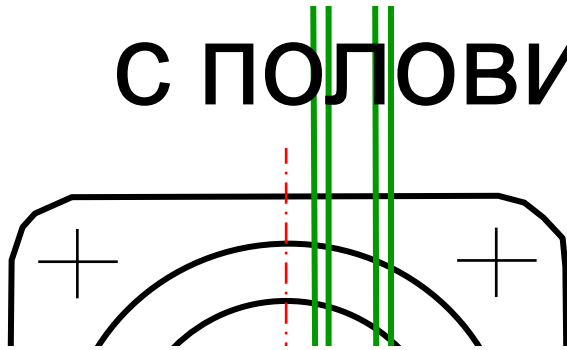




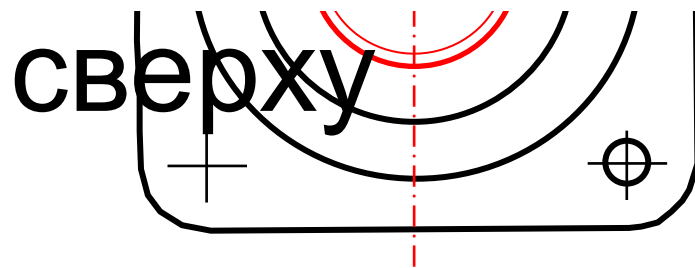


Соединение половины
вида

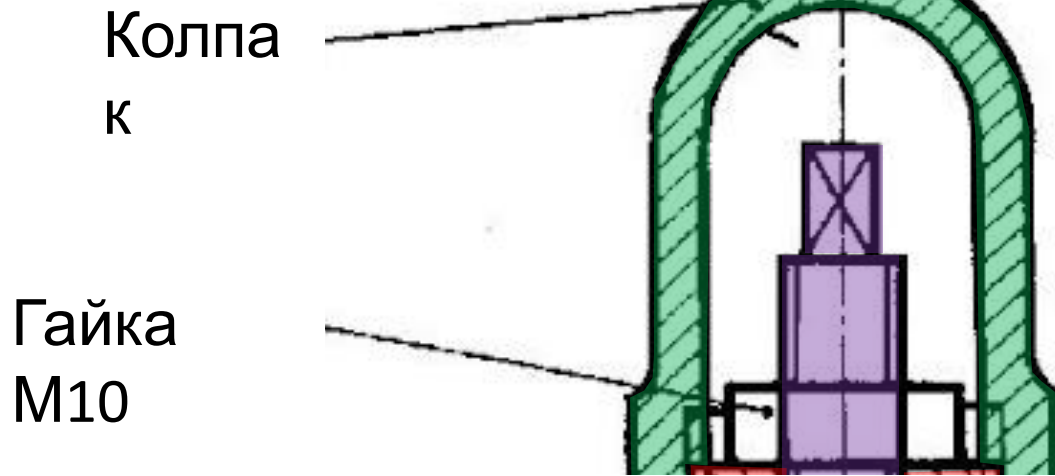
с половиной разреза



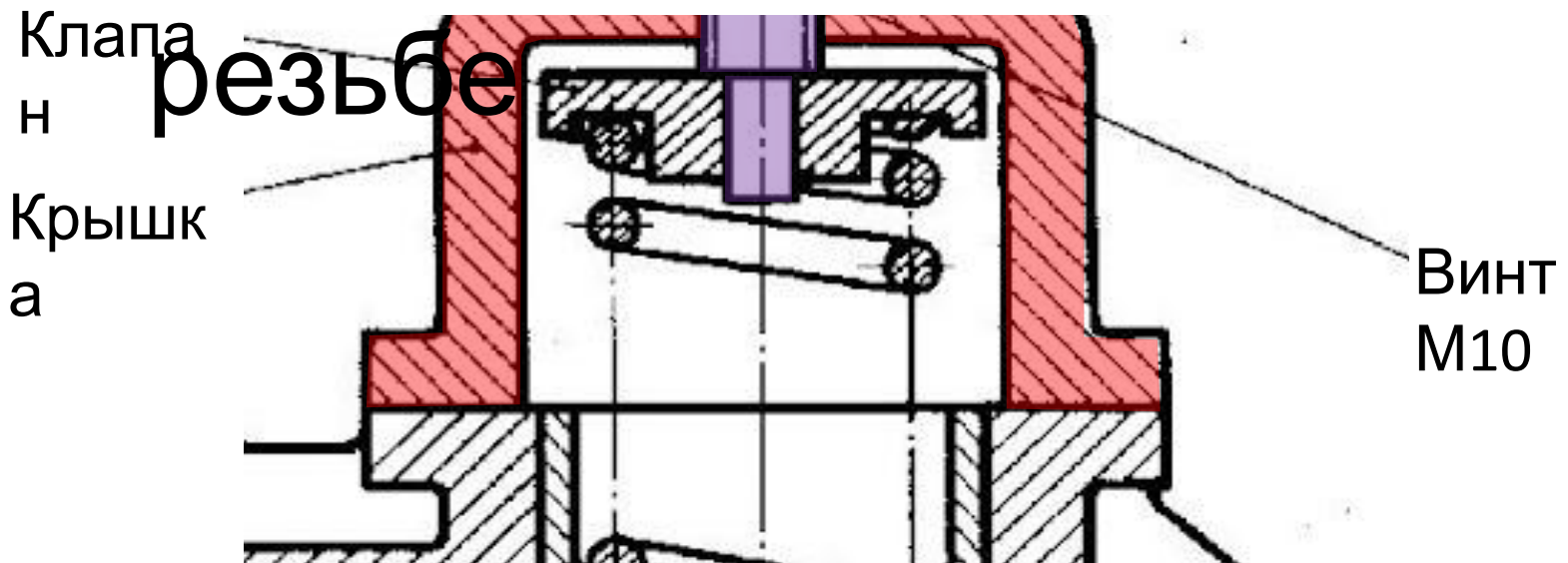
Построение вида

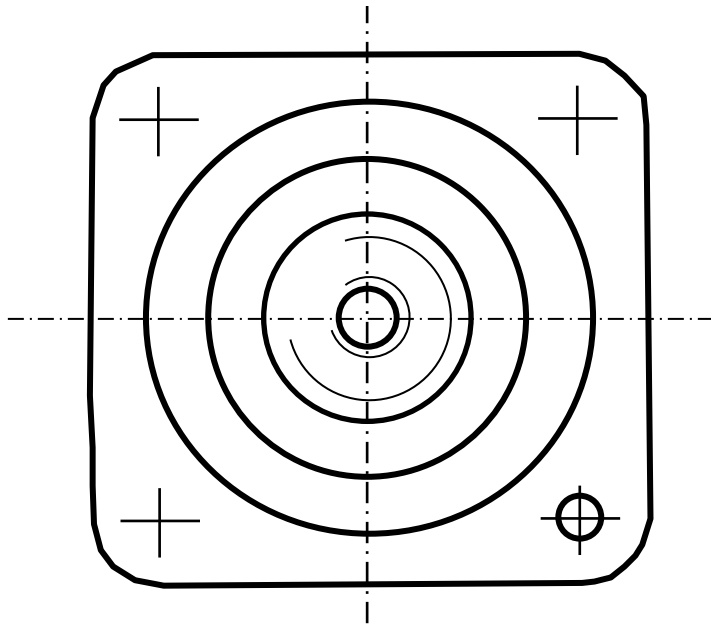
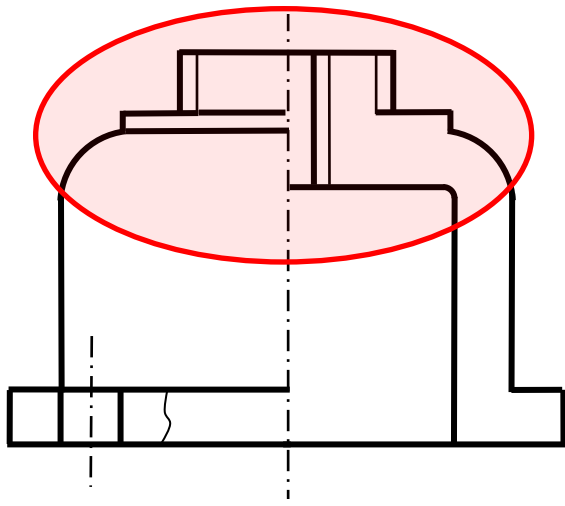


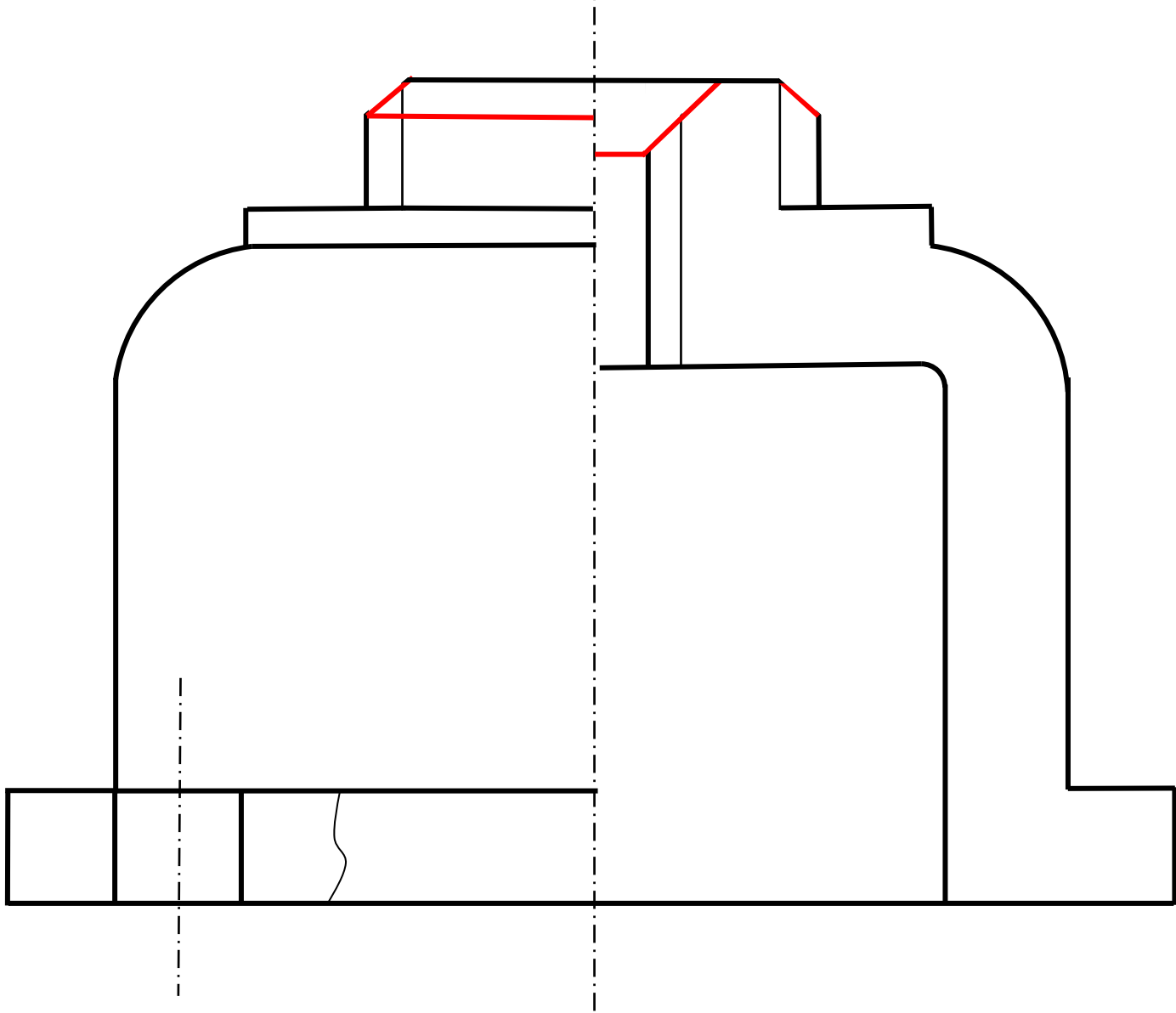
сверху

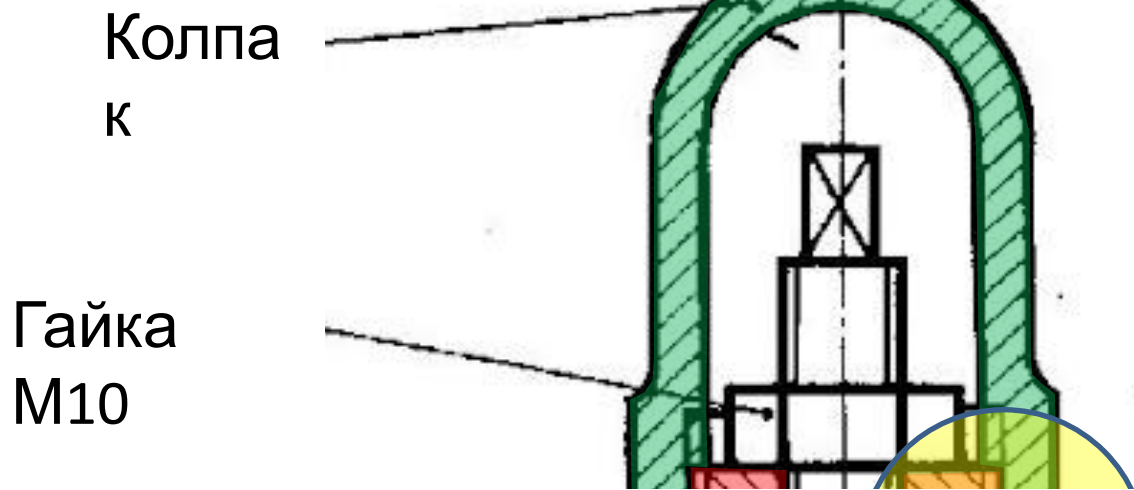


Построение фасок на





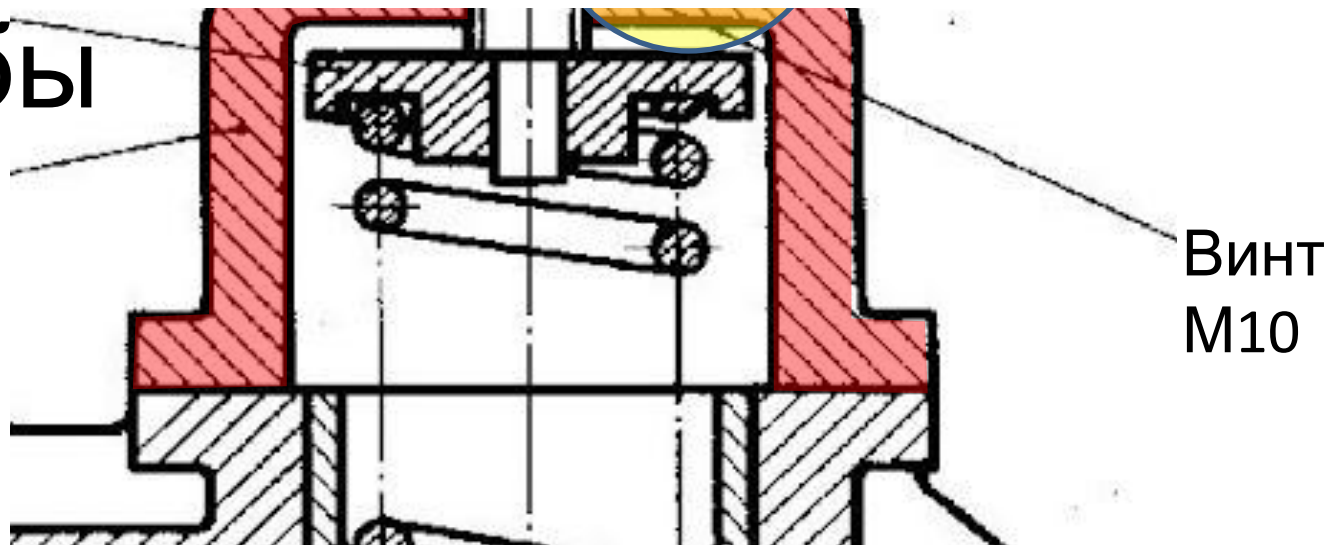


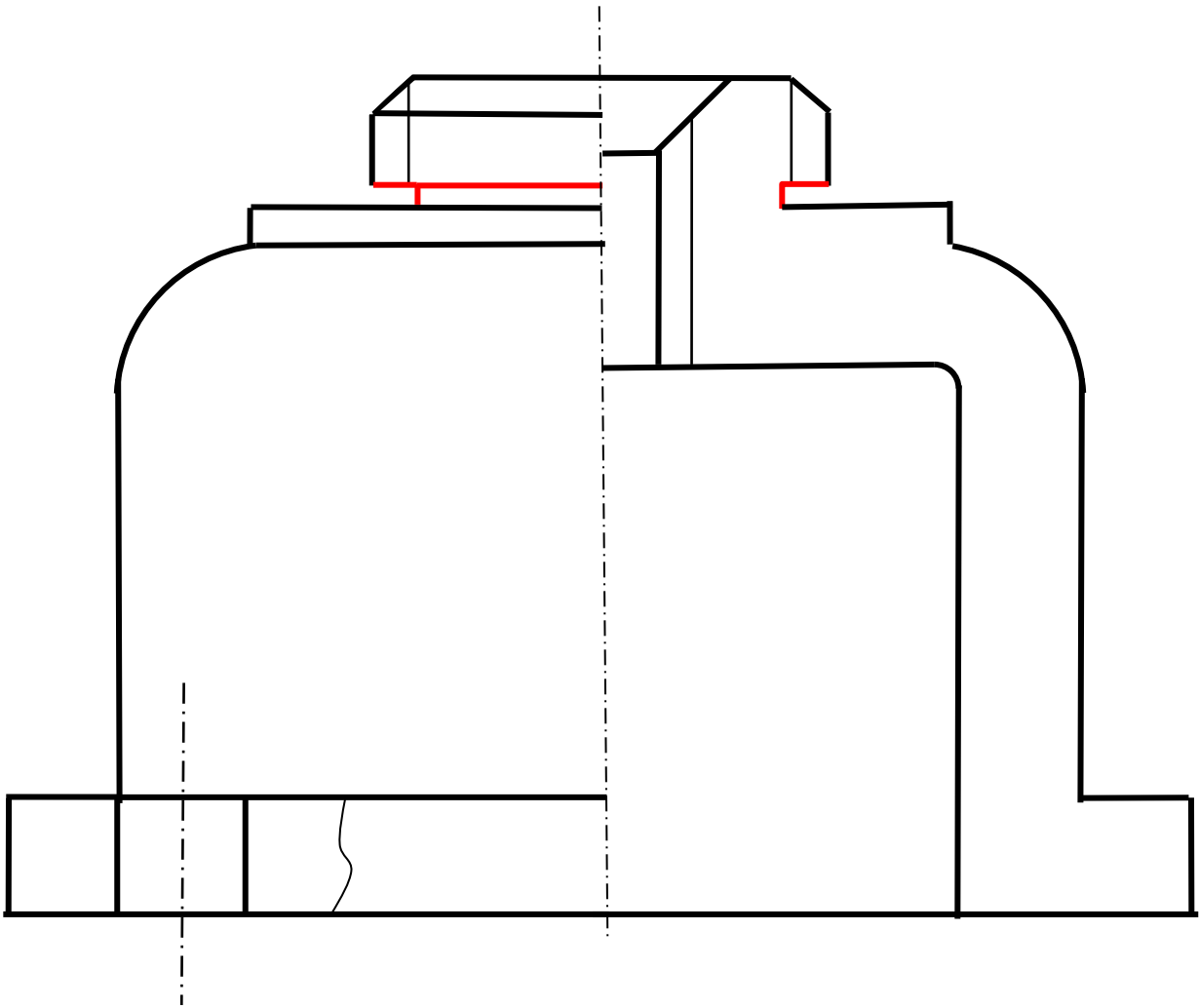


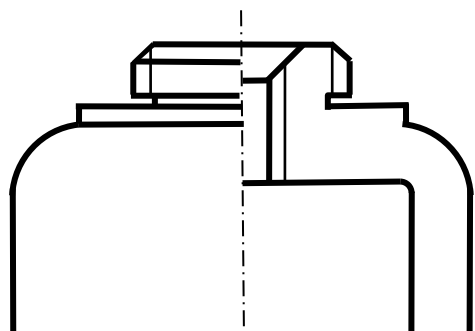
Построение проточки после

клапана
резьбы

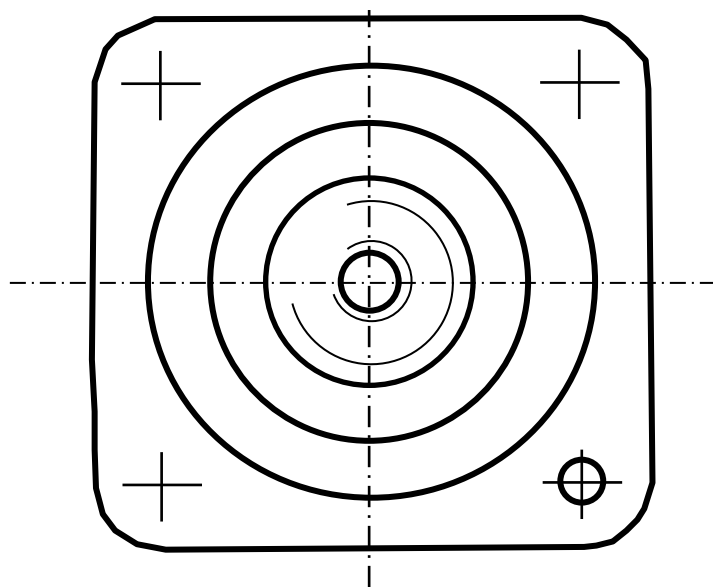
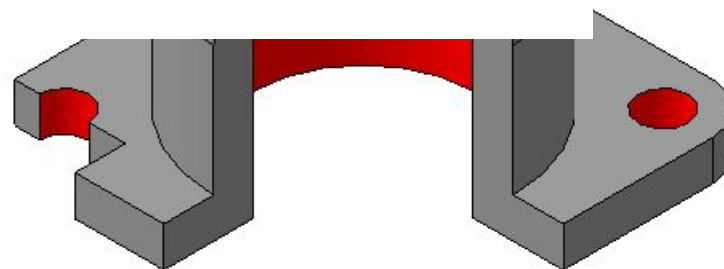
Крышк
а



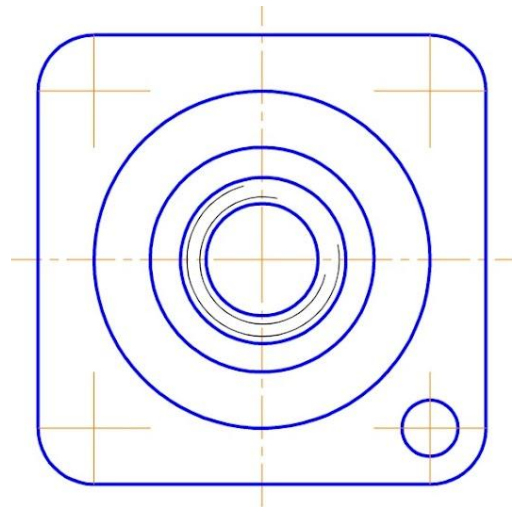
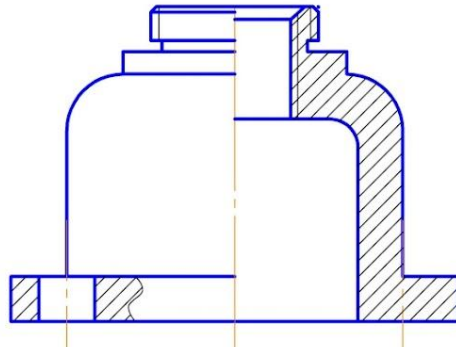




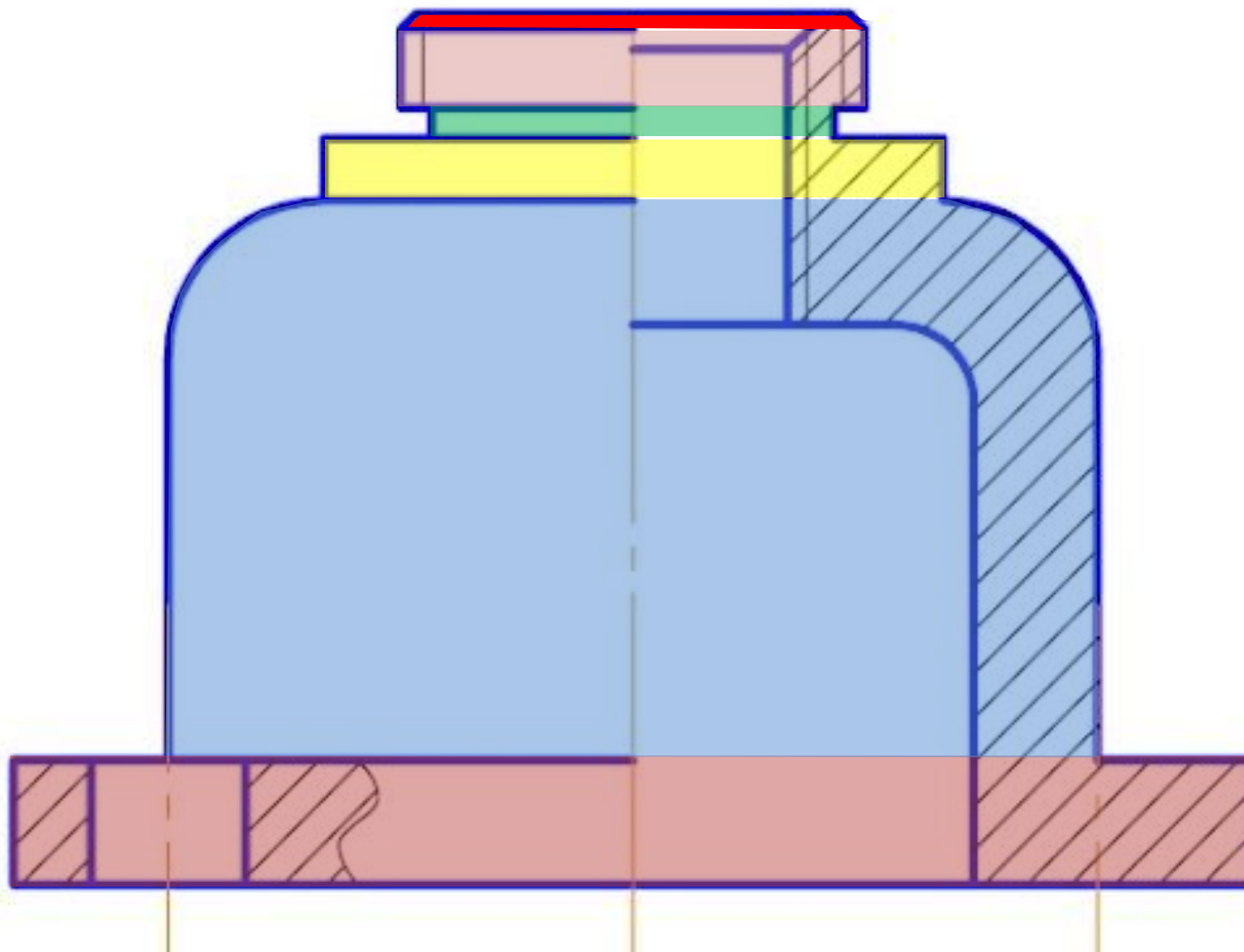
Простановка размеров



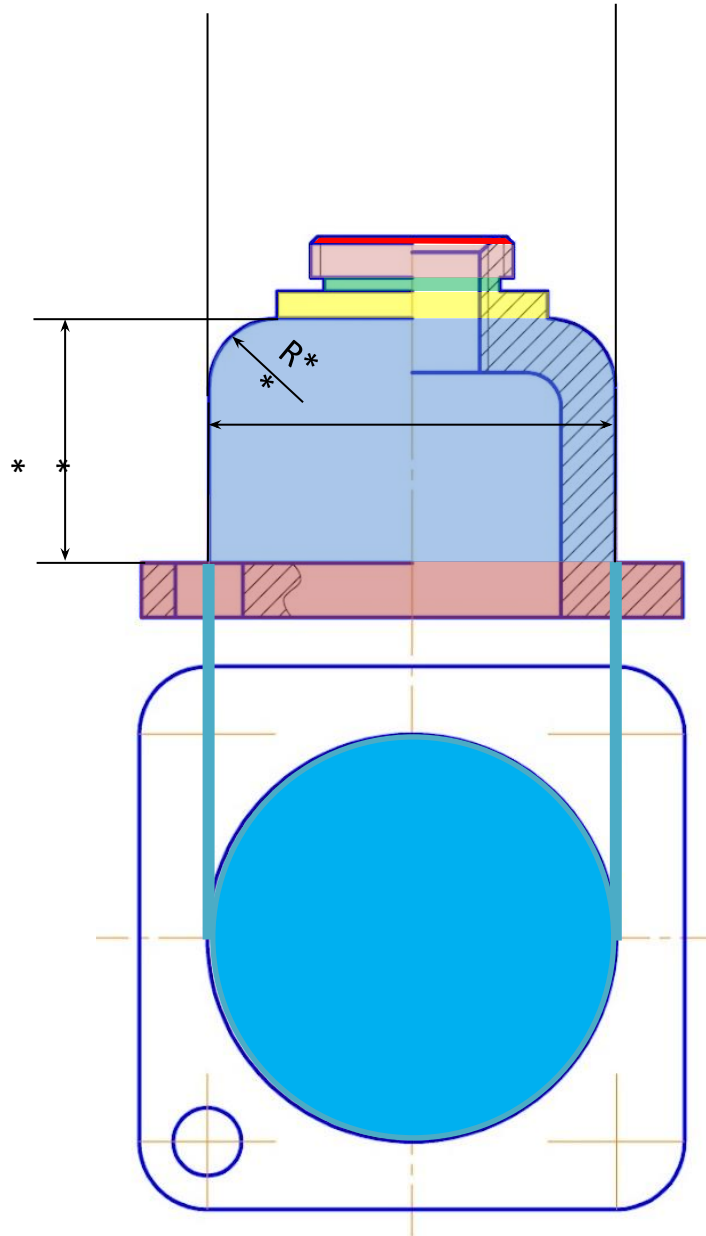
ОТДЕЛЬНЫЕ ЭЛЕМЕНТЫ НАРУЖНОЙ ФОРМЫ

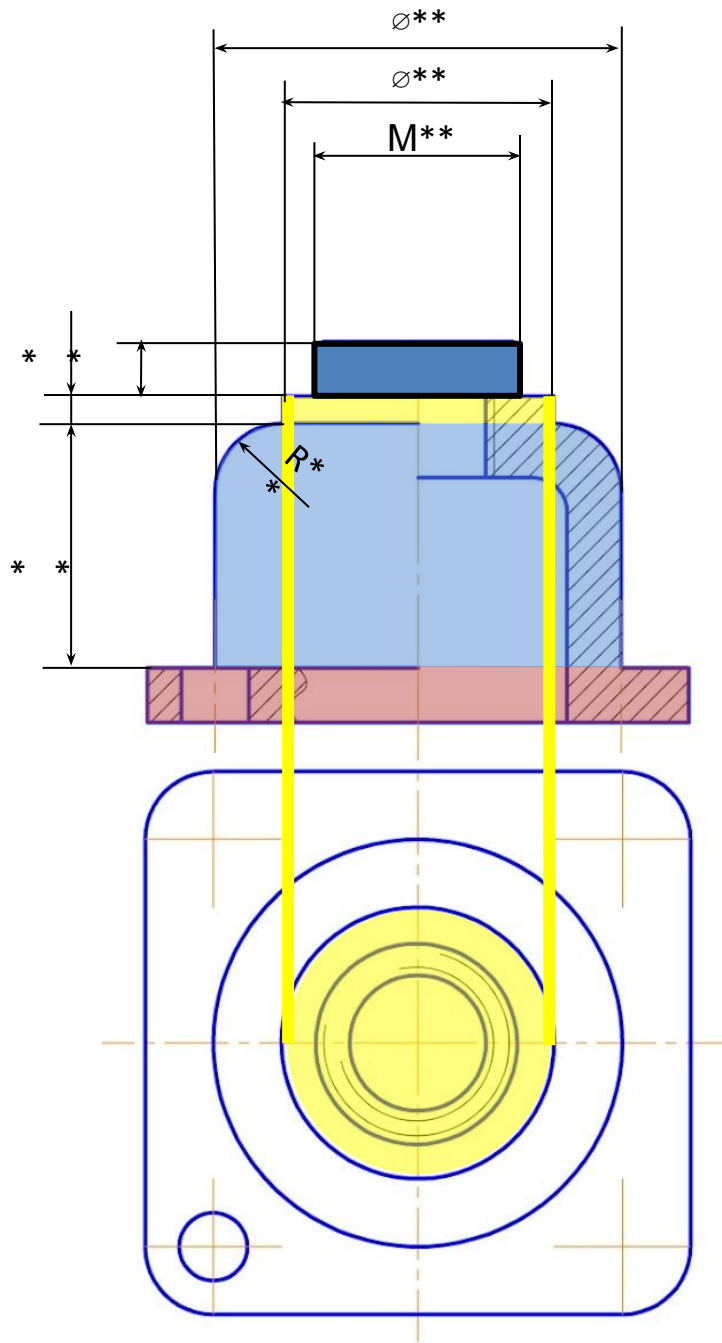


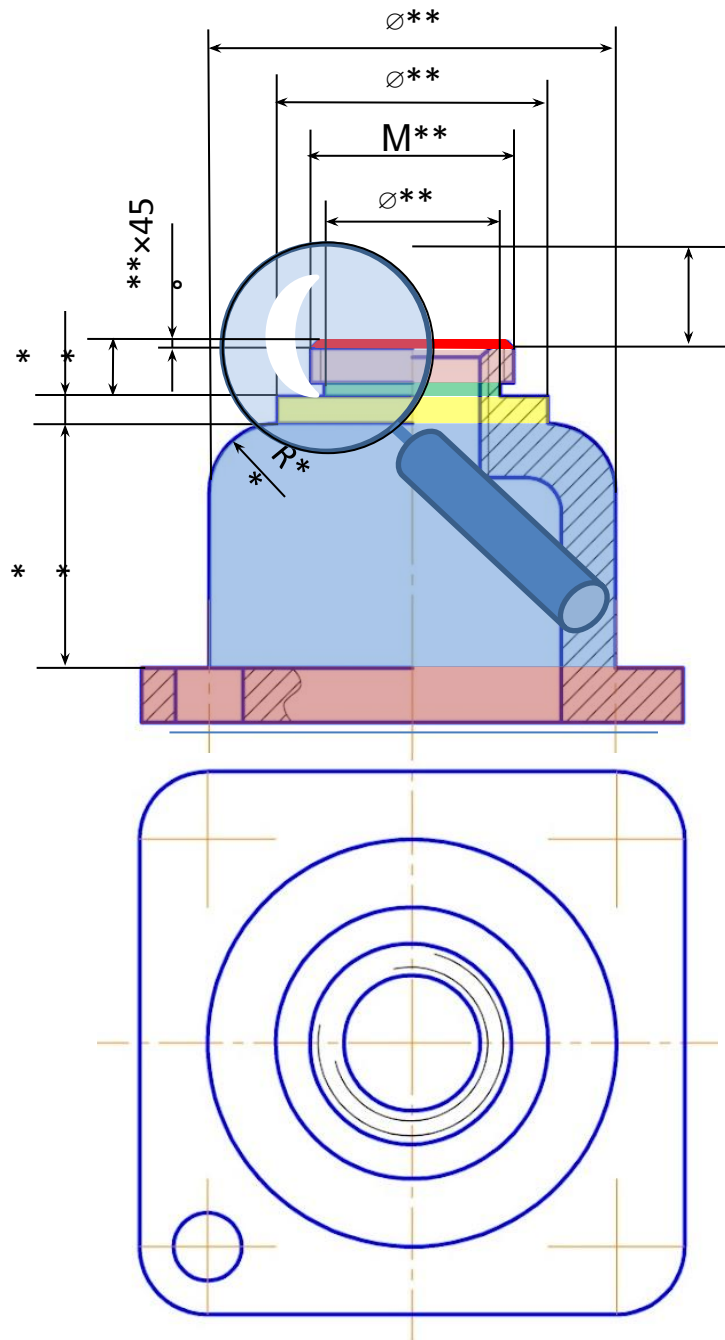
ОТДЕЛЬНЫЕ ЭЛЕМЕНТЫ НАРУЖНОЙ ФОРМЫ

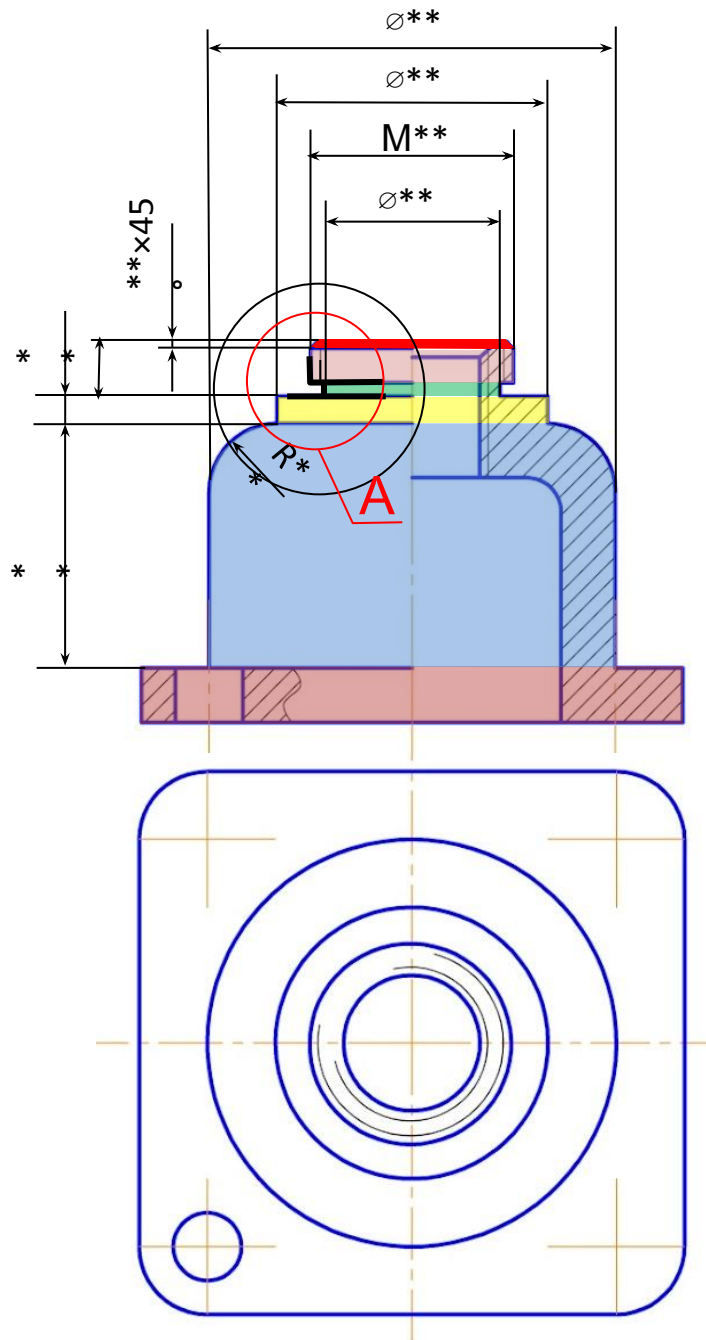


∅**

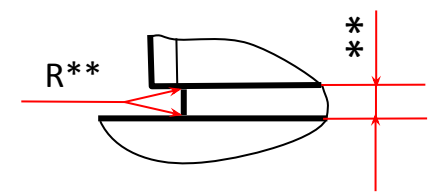


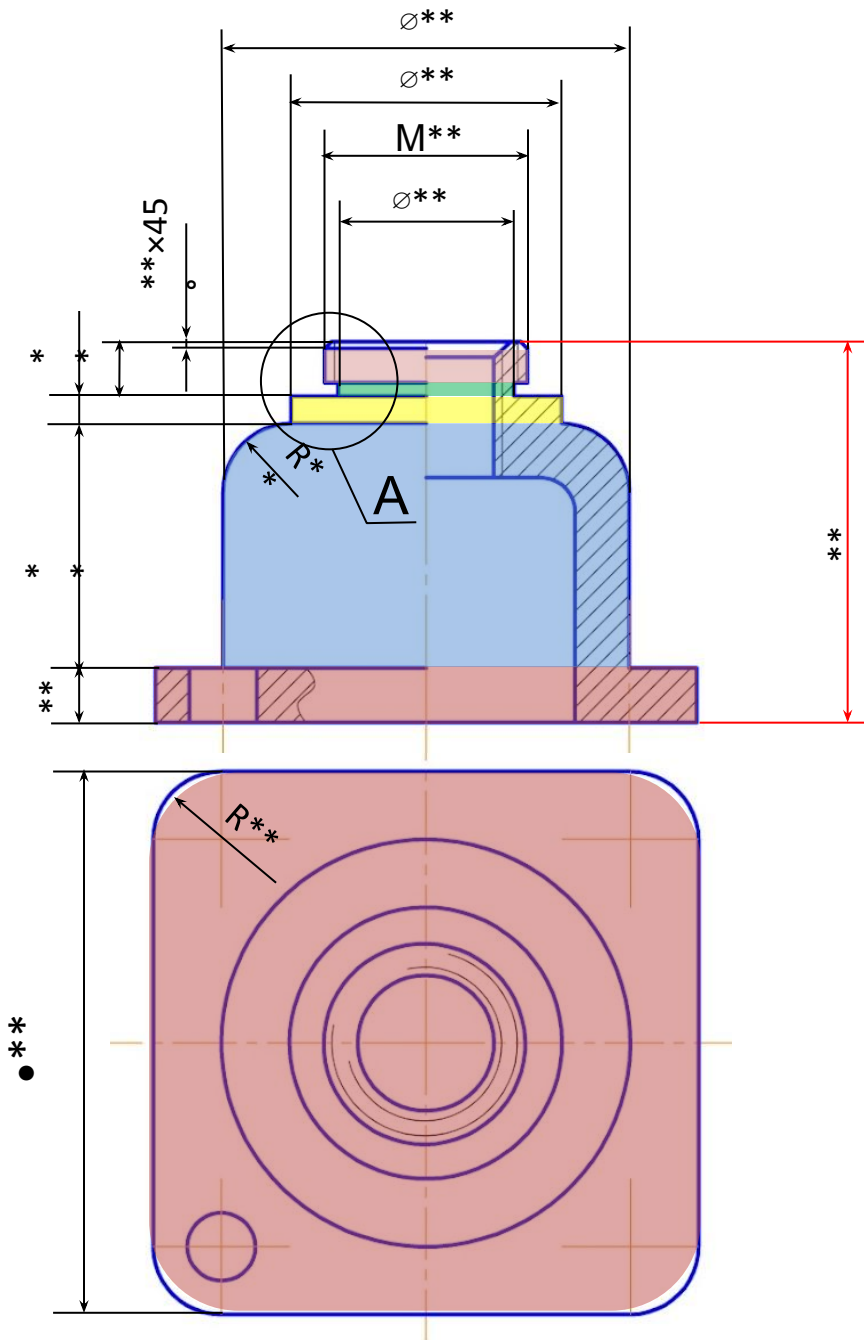




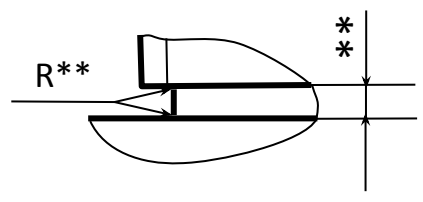


A
(2:1)

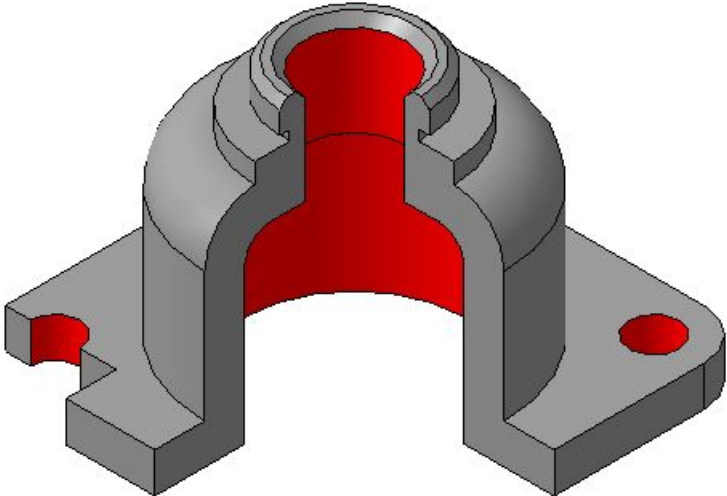


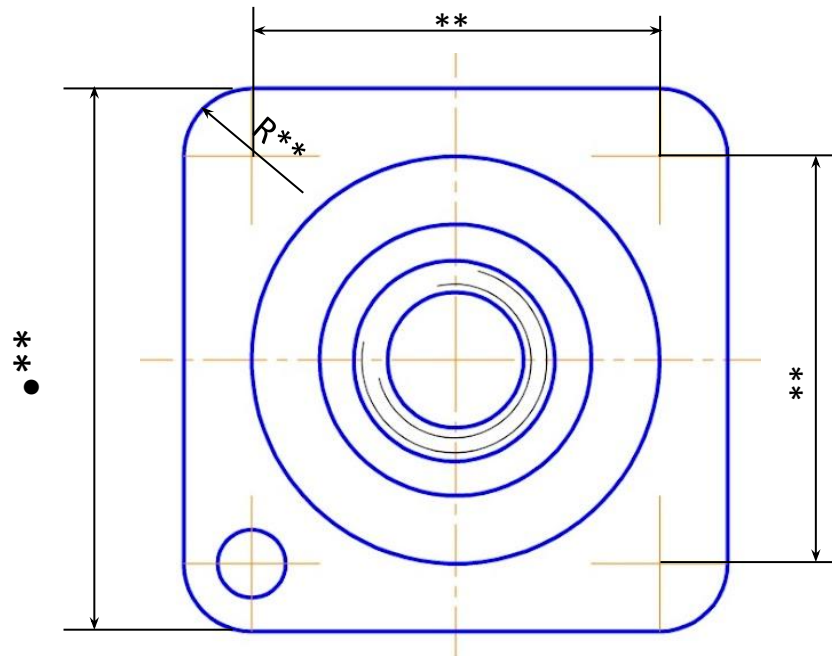
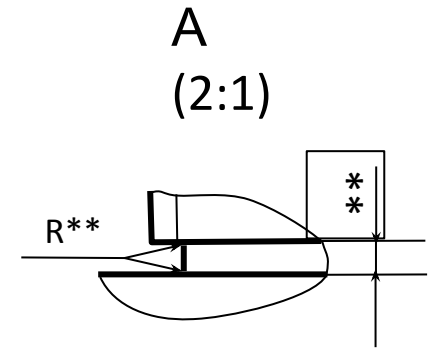
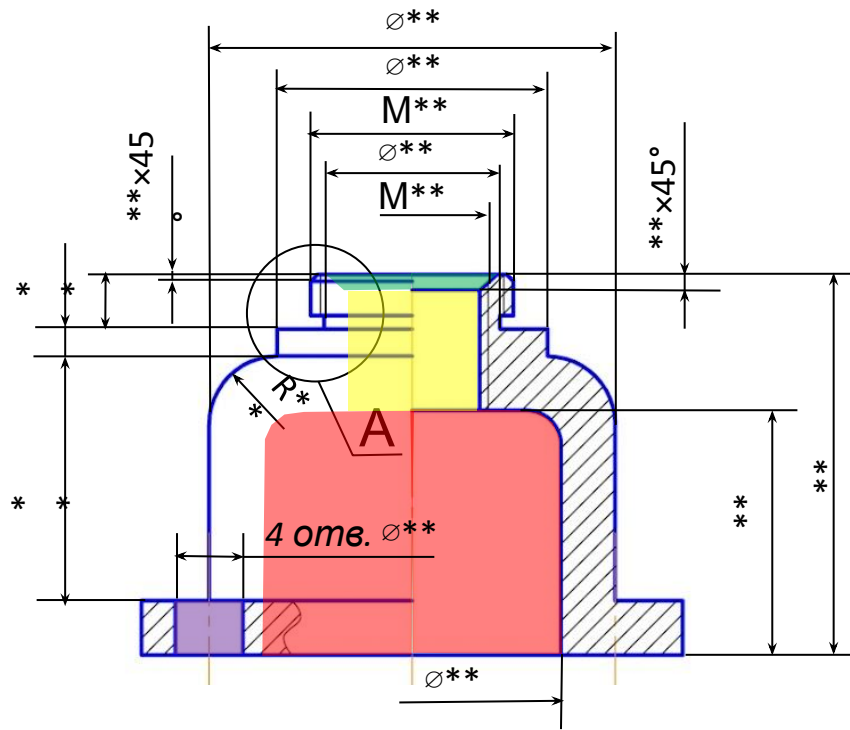


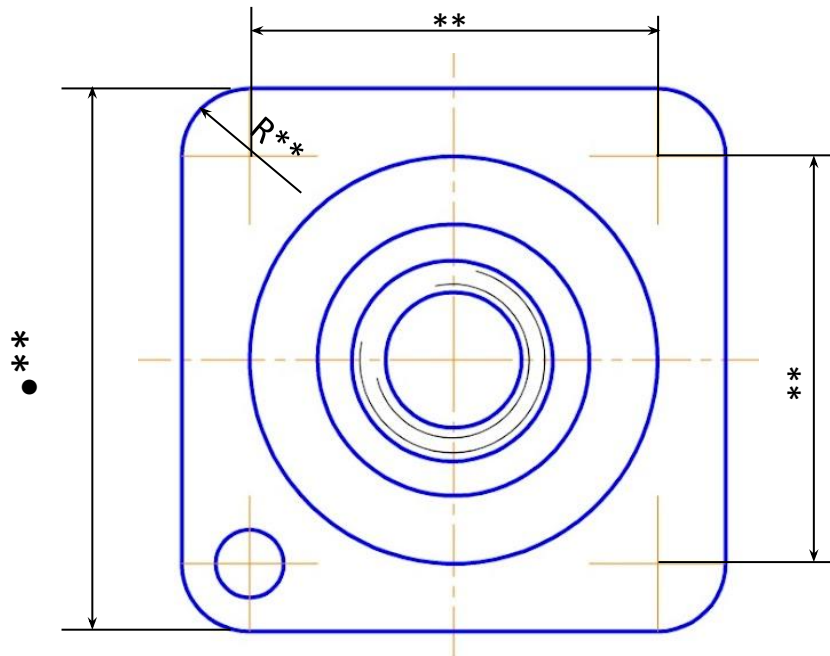
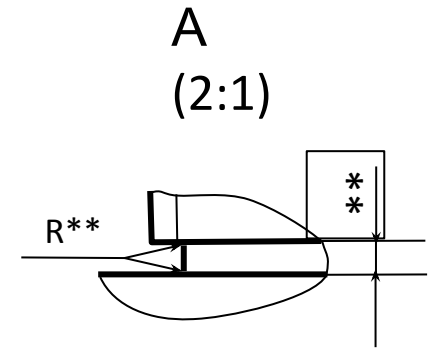
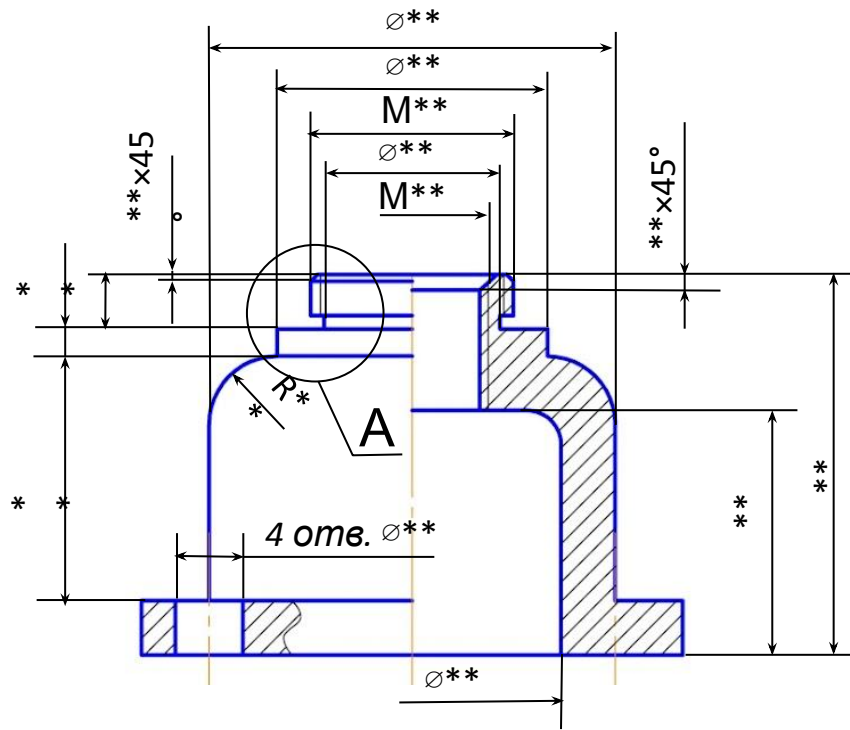
A
(2:1)

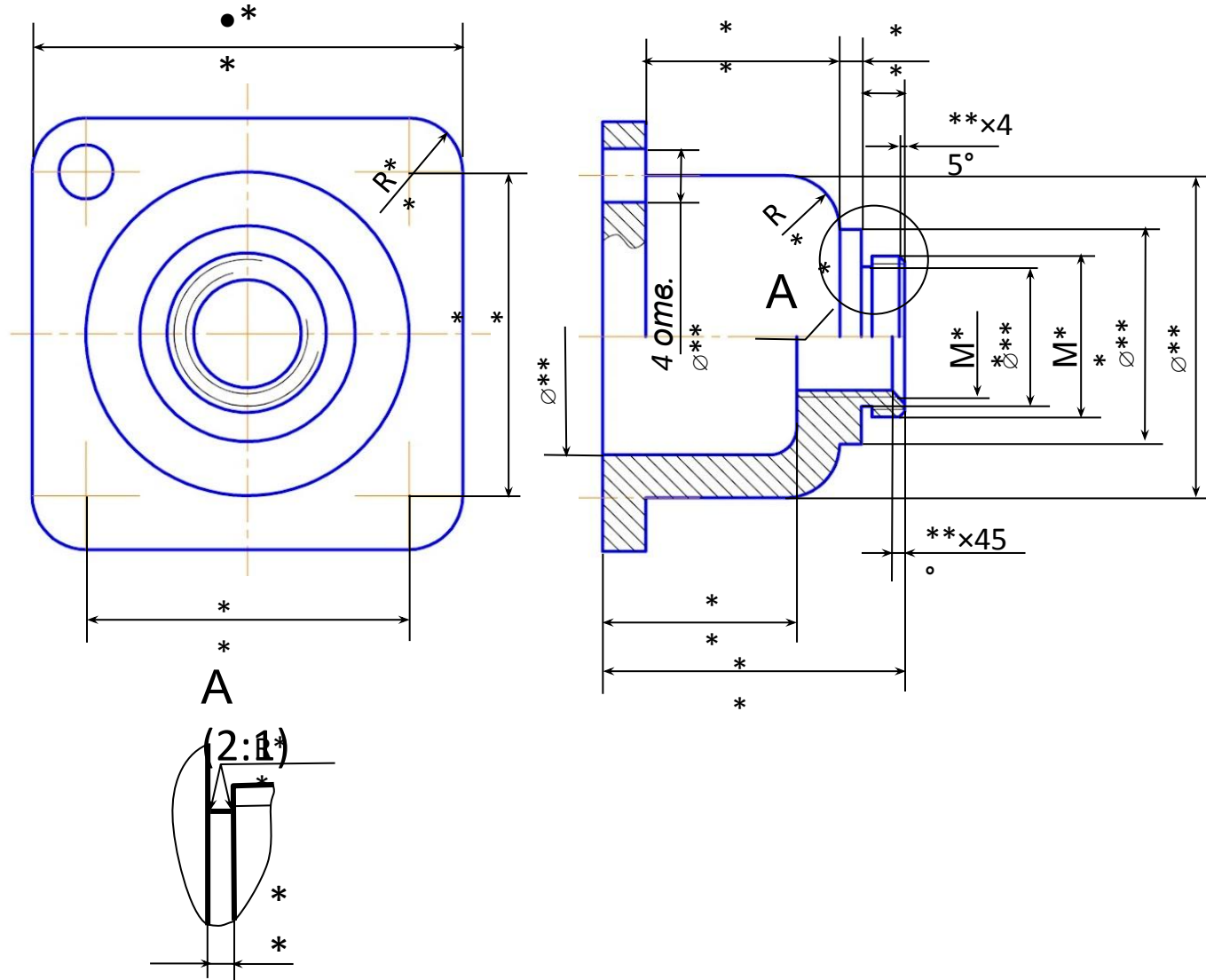


ОТДЕЛЬНЫЕ ЭЛЕМЕНТЫ ВНУТРЕННЕЙ ФОРМЫ

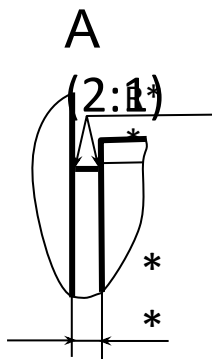
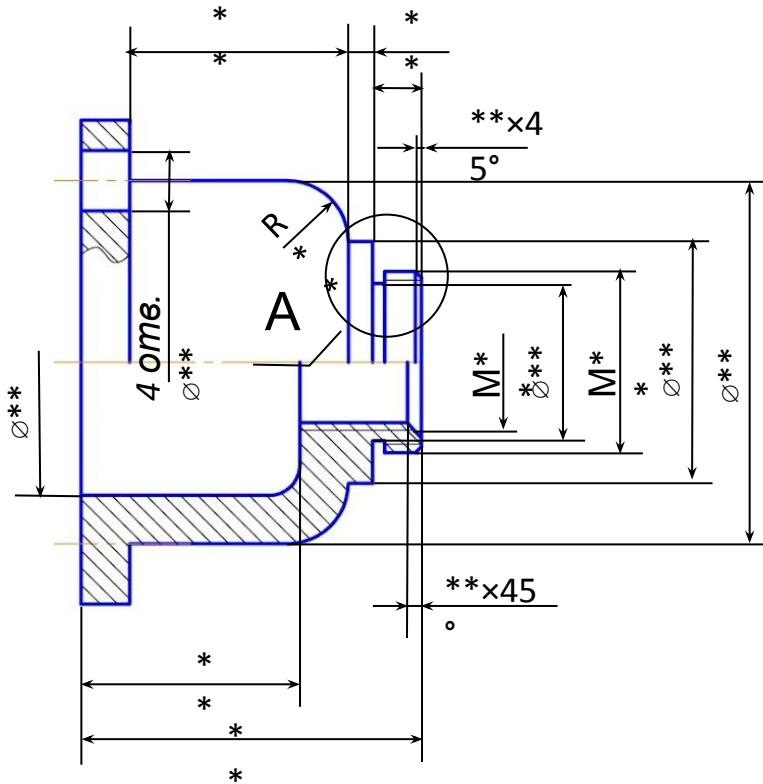
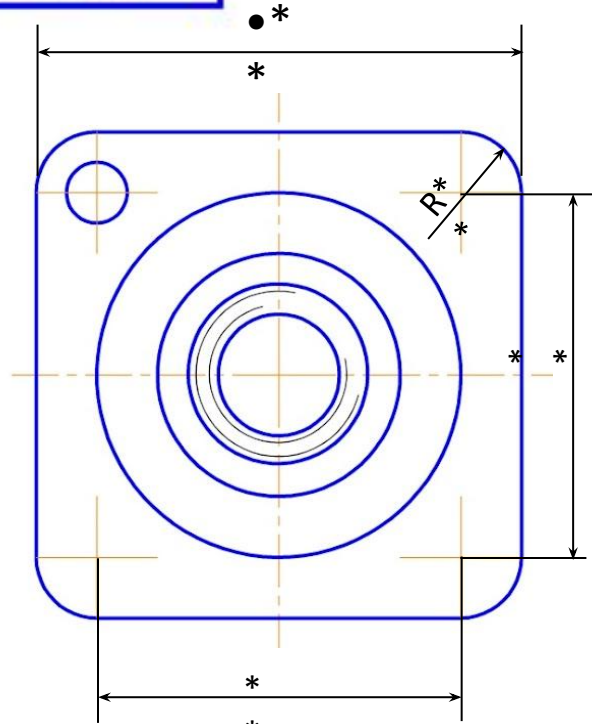








M400.01.02



M400.01.02				№	№	№
Крышка				№	№	№
БрШШШШШШ ГОСТ 613-88				11		