

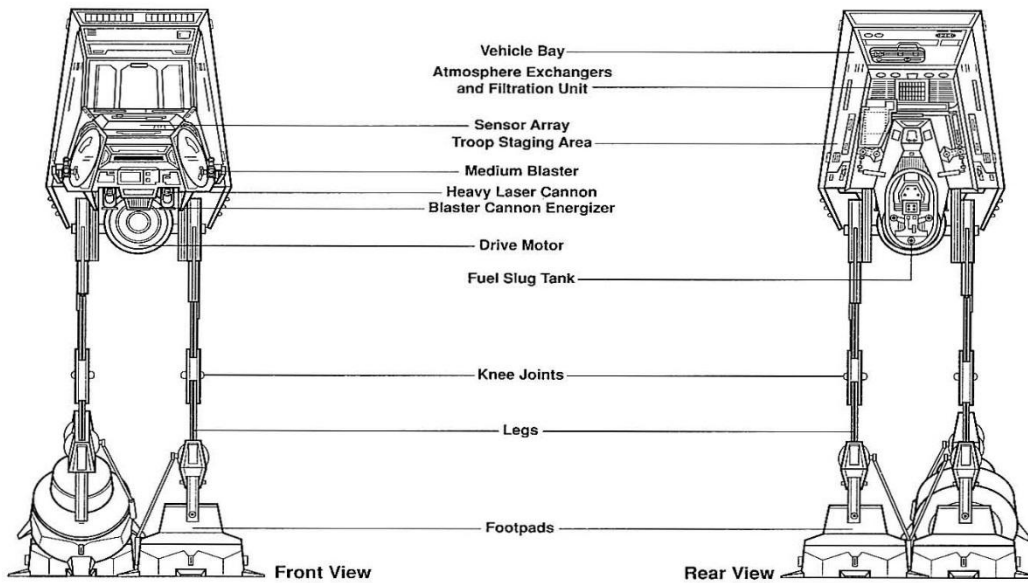
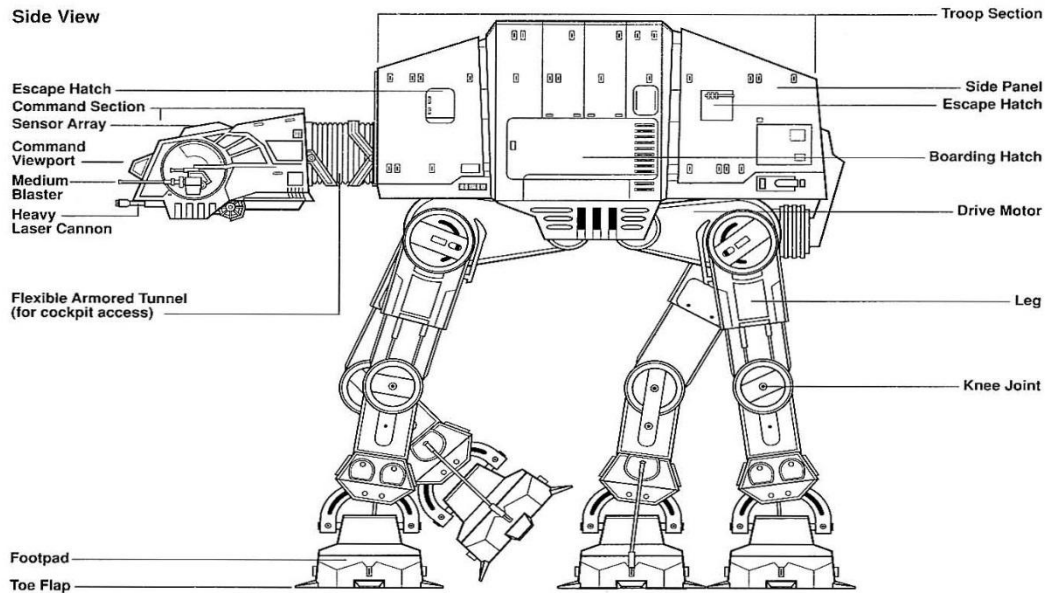
Правила оформления технической документации

Чертежи. Планы. Схемы.



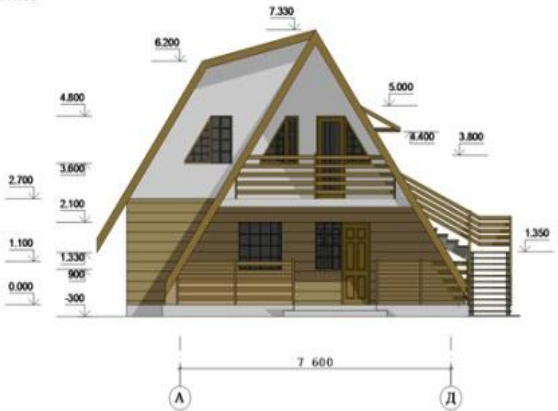
<http://cpu-dnepr.prom.ua>

Технические документы оформляются по стандартным требованиям. Основные требования и правила отражены в Государственных стандартах (ГОСТах).



Примеры чертежей и схем

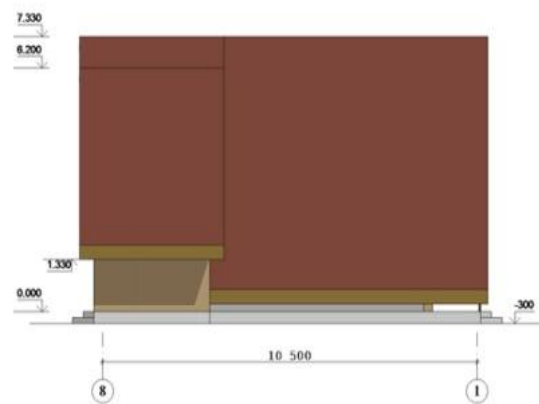
ФАСАД А-Д М1:100



ФАСАД Д-А М1:100



ФАСАД В-1 М1:100

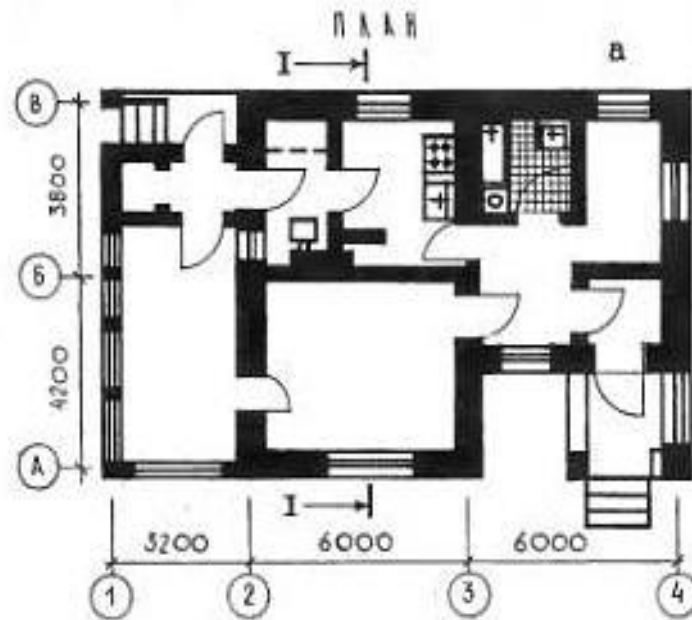


ФАСАД 1-8 М1:100

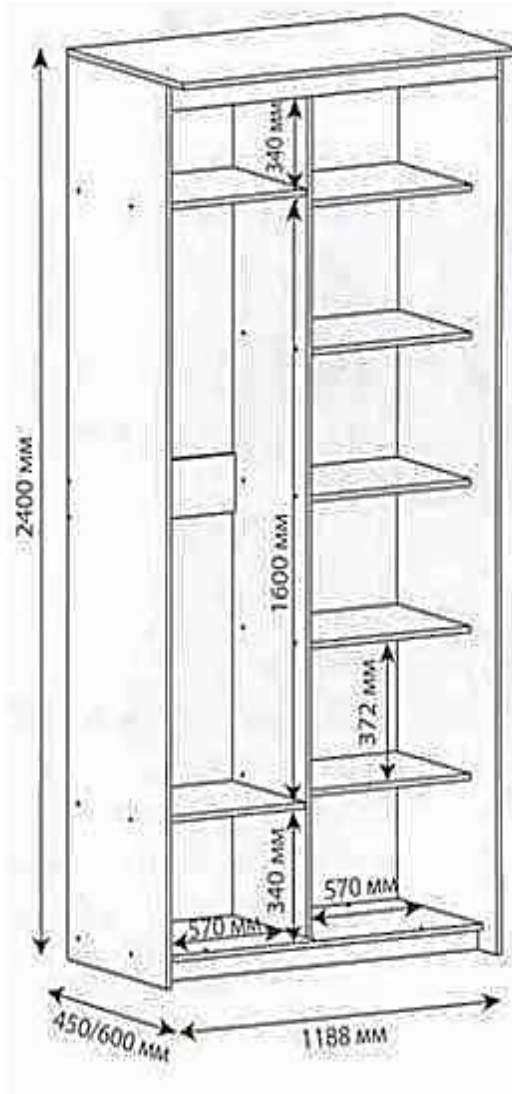


ШИФР ПРОЕКТА	Татухаус		
ГАП	Шабалдинцев К.	Архитектурная часть	СТАДИЯ
АРХ	Рабченко А.		РП
ЗАКАЗЧИК:	Фасады коттеджа		ЛИСТОВ АР-15 20

Примеры чертежей и схем



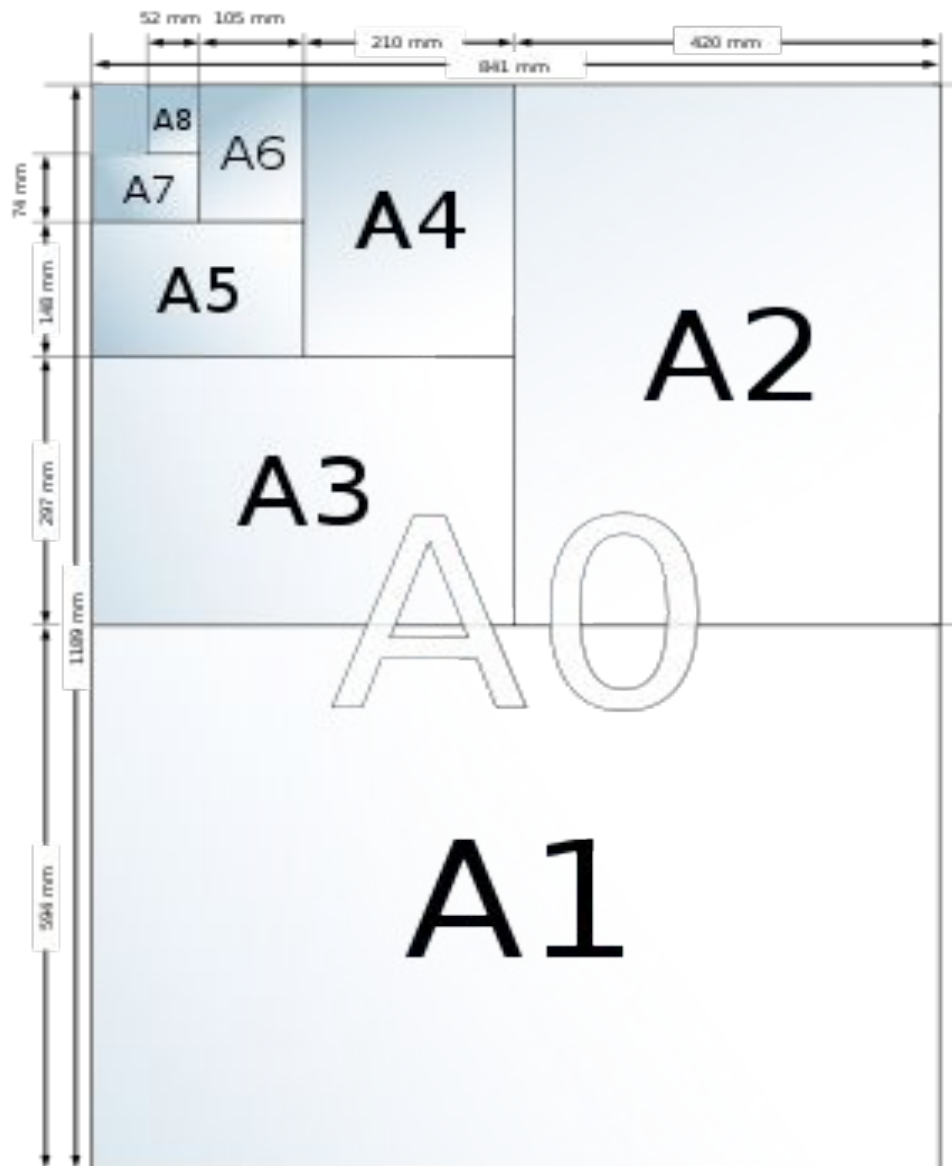
Примеры чертежей, планов и схем



Примеры чертежей и схем



Примеры чертежей и
схем



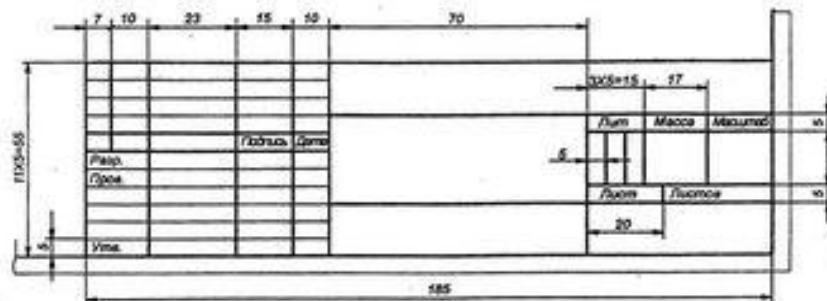
Стандартные форматы листа для чертежей, схем и планов

ШРИФТЫ ЧЕРТЕЖНЫЕ ПО ГОСТ 2.304–81

Шрифт типа Б с наклоном (размер 10)



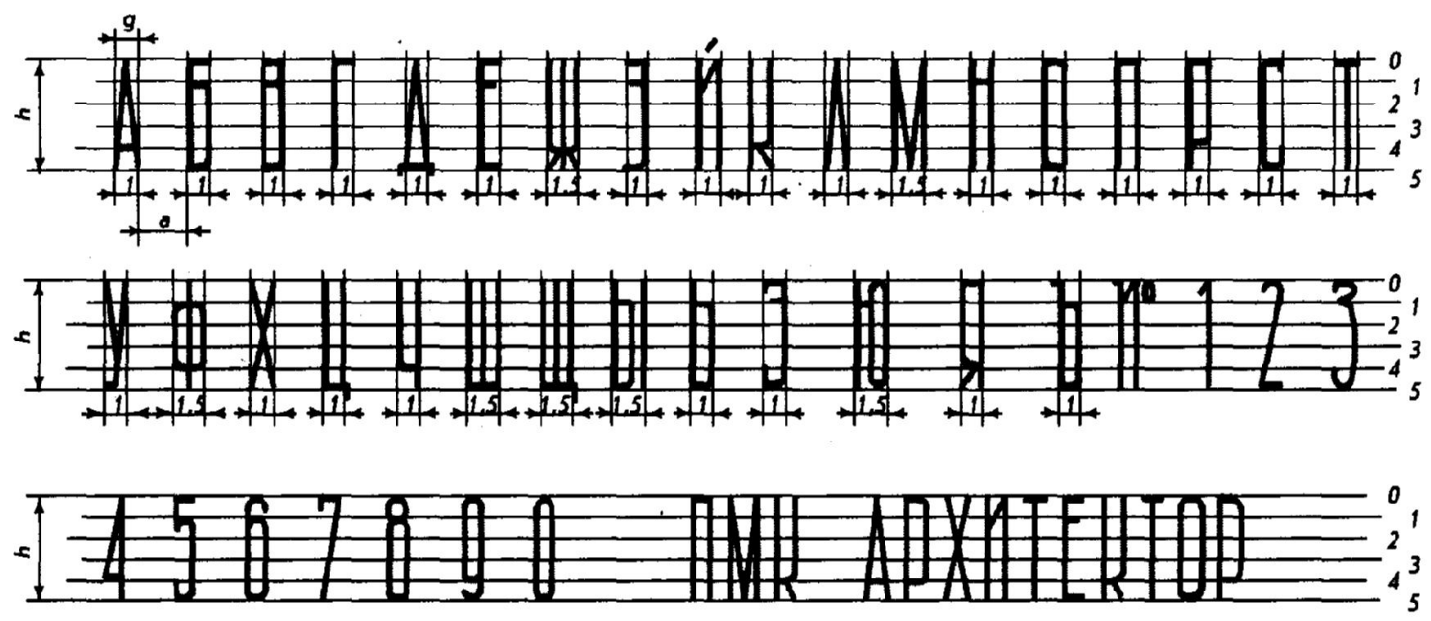
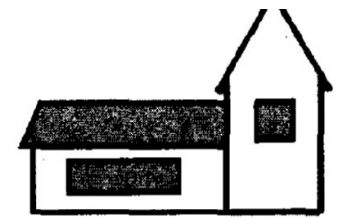
Основная надпись по ГОСТ 2.104–68



ШРИФТ ЧЕРТЕЖНЫЙ ГОСТ 2.304 -81

- **Требования:** должны быстро выполняться, легко читаться и давать хороший отпечаток при размножении чертежей.
- **Шрифт** – это рисунок, начертание букв какого-либо алфавита, цифр и знаков.
- Первый стандарт «Шрифты для надписей» был разработан и утвержден в 1919 г.
- Стандарт устанавливает и определяет высоту и ширину букв и цифр, толщину линий обводки, расстояние между буквами, словами, строками.
- ГОСТ устанавливает номера чертежных шрифтов:
1,8; 2,5; 3,5; 5; 7; 10; 14; 20; 28; 40.
- На формате А4 рекомендованы: **2,5; 3,5; 5; 7; 10.**

ШРИФТ АРХИТЕКТУРНЫЙ (узкий)



Чертежный шрифт GOST3 A

Имеется 2х видов:

Type A

Фотошоп-Мастер

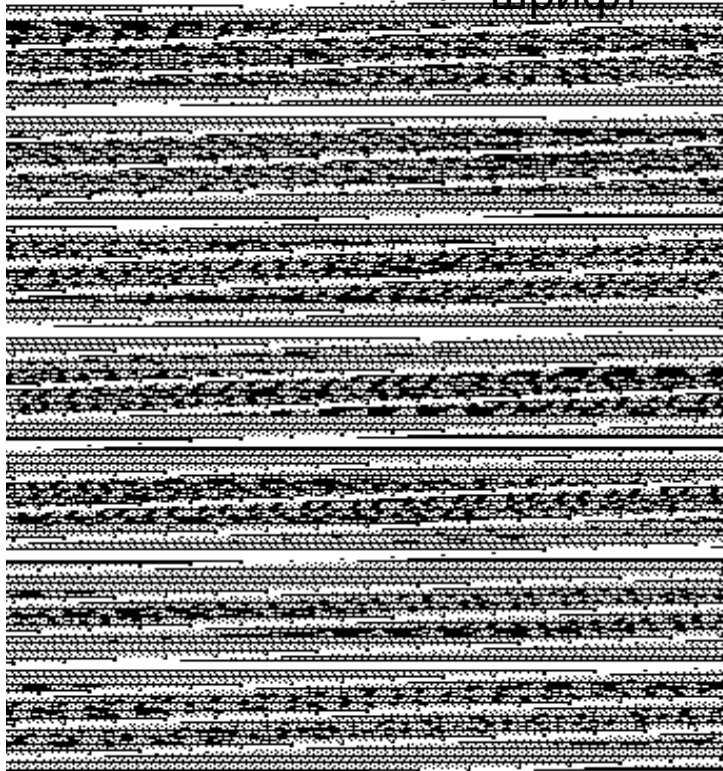
Photoshop-Master

Type B

Фотошоп-Мастер

Photoshop-Master

Наклонный и прямой
шрифт



АБВГДЕЖЗИЙКЛМ

НОПРСТУФХЦЧШ

ЩЪЫЬЭЮЯ

абвгдежзийклмн

опрстуфхцчшщъ

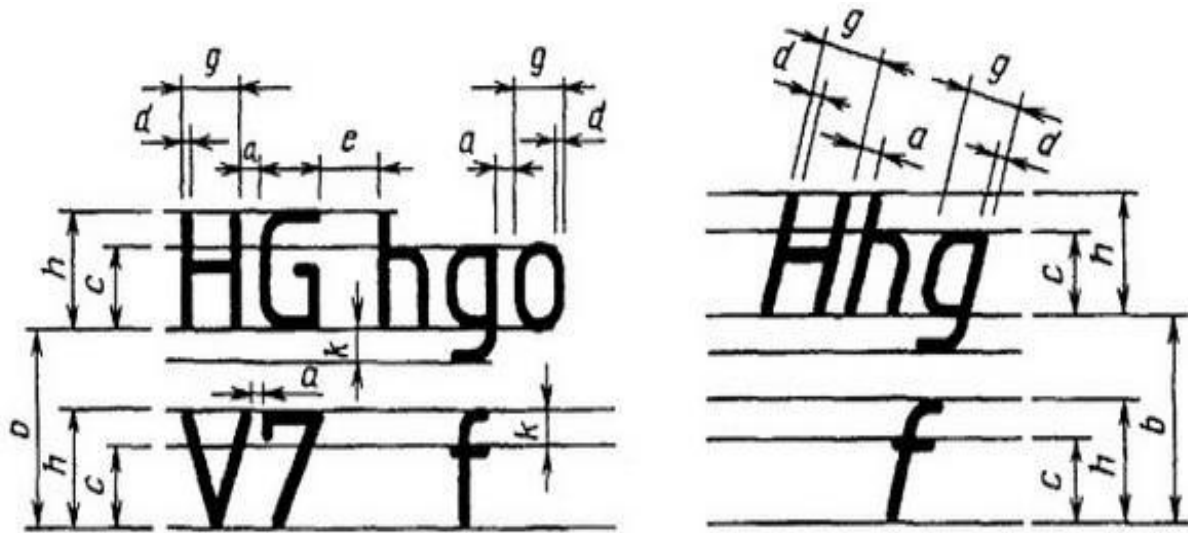
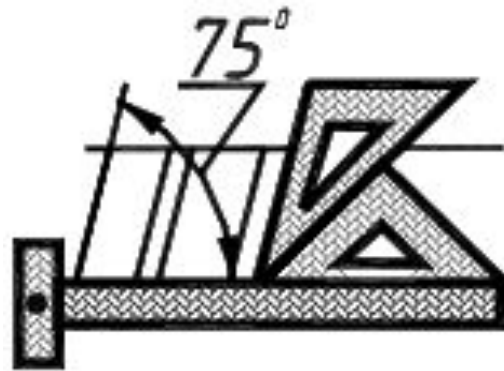
ыьэюя

1234567890 3

1234567890 3

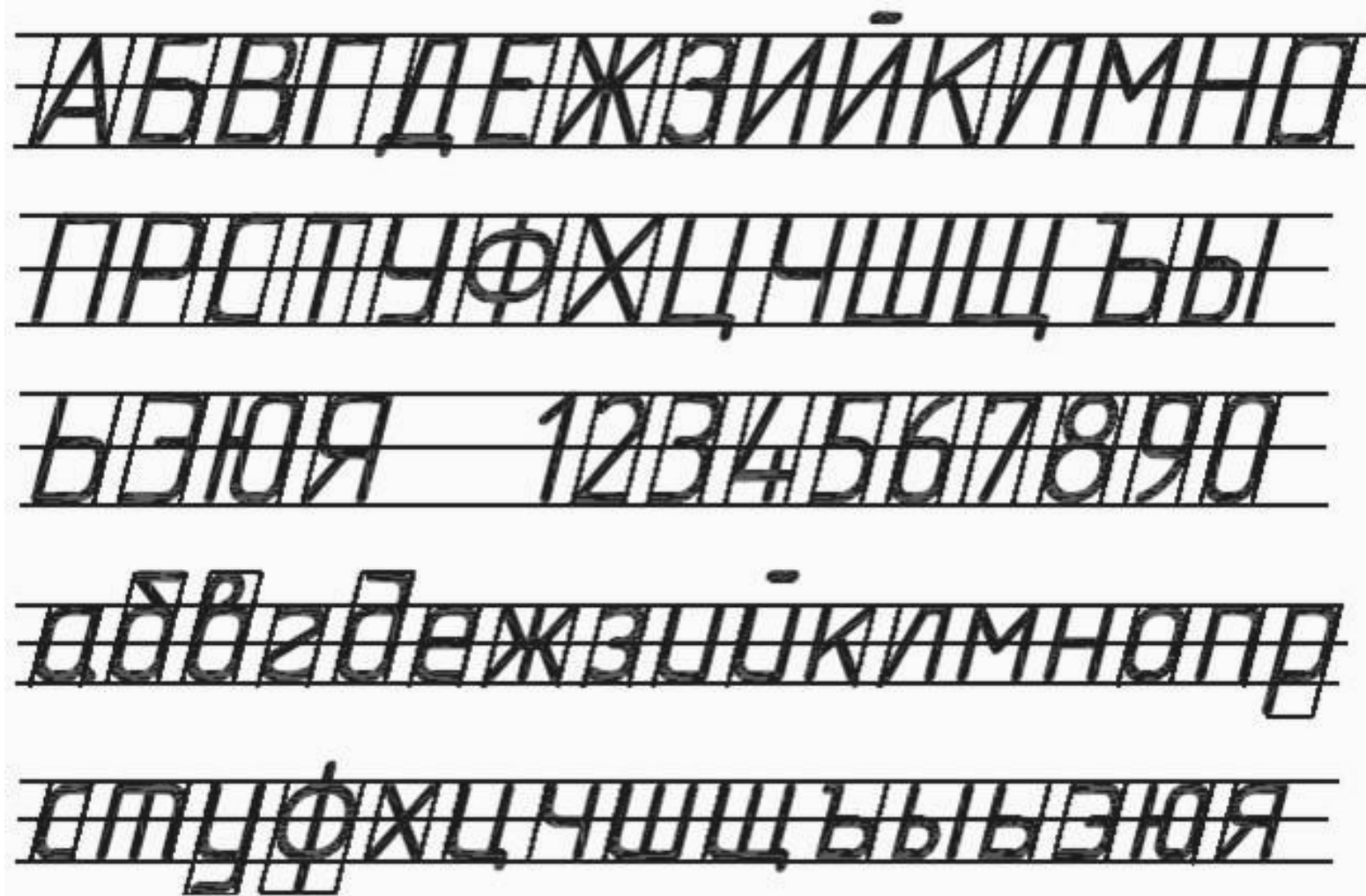
I III IV VI VIII IX V



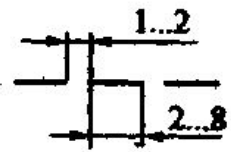
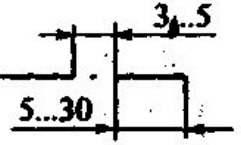
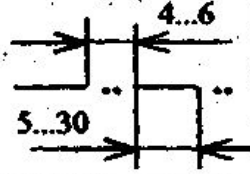


I III IV VI VIII IX V

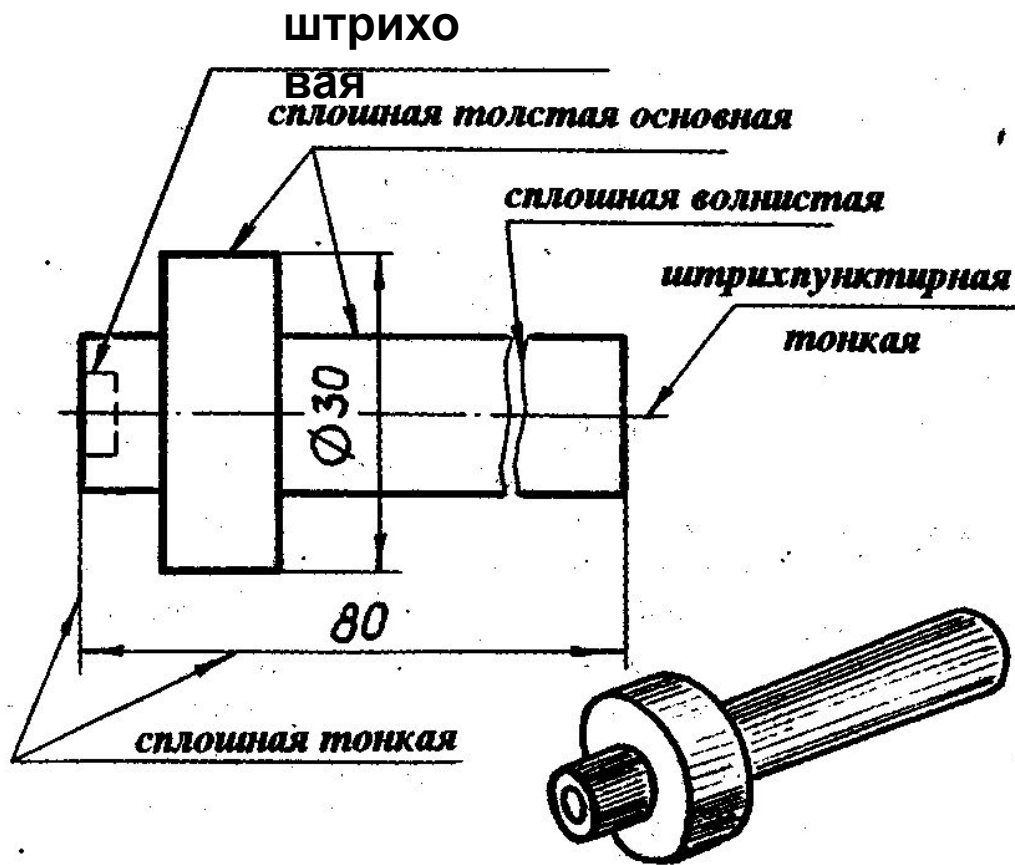


Задание: Выполнить шрифтовую надпись из пяти – шести слов

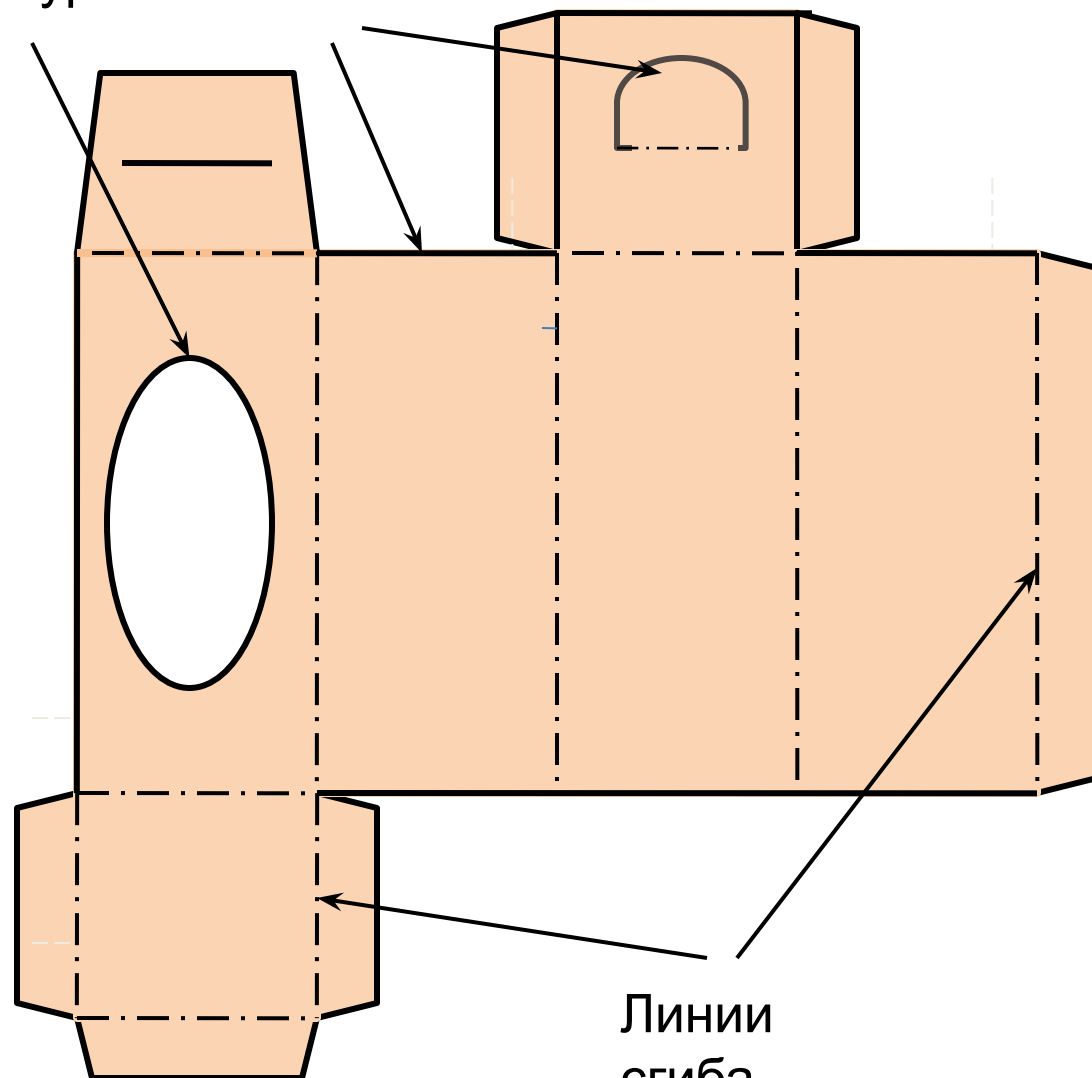
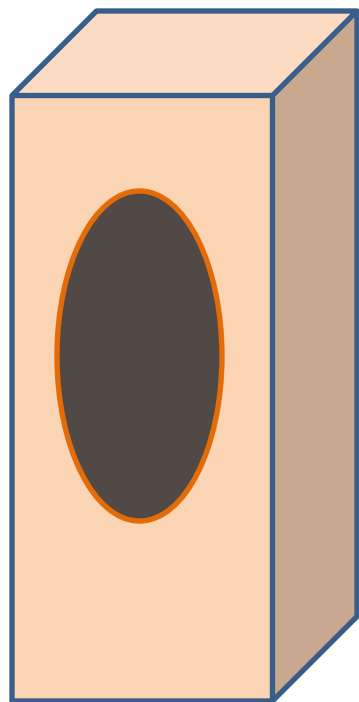
и всех цифр



Наименование	Назначение	Начертание	Толщина линии по отношению к толщине основной линии
Сплошная толстая основная	Линия видимого контура		$0,5 < S < 1,4$
Сплошная тонкая	Линии размерные и выносные		от $\frac{S}{3}$ до $\frac{S}{2}$
Штриховая	Линии невидимого контура		от $\frac{S}{3}$ до $\frac{S}{2}$
Штрихпунктирная тонкая	Линии осевые и центровые		от $\frac{S}{3}$ до $\frac{S}{2}$
Штрихпунктирная с двумя точками	Линии сгиба на развёртках		от $\frac{S}{3}$ до $\frac{S}{2}$
Разомкнутая	Линии сечений		от S до $1\frac{S}{2}$
Сплошная волнистая	Линии обрыва		от $\frac{S}{3}$ до $\frac{S}{2}$



Линии контура и
разрезов



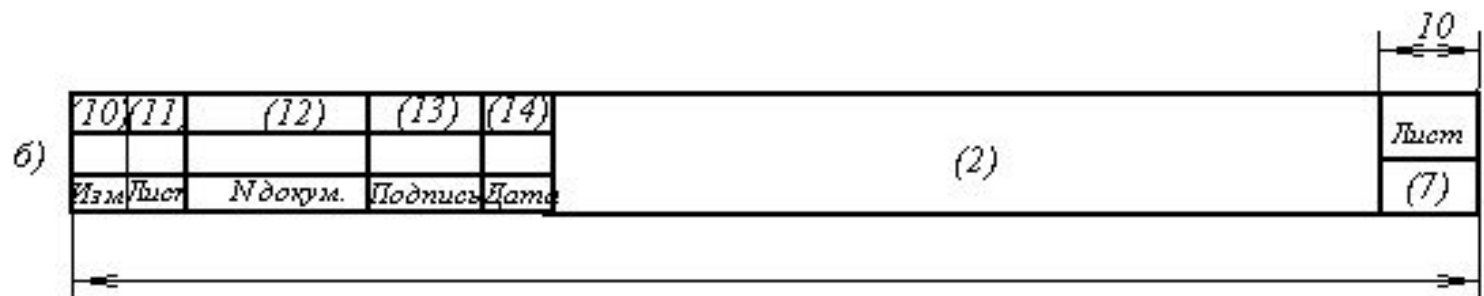
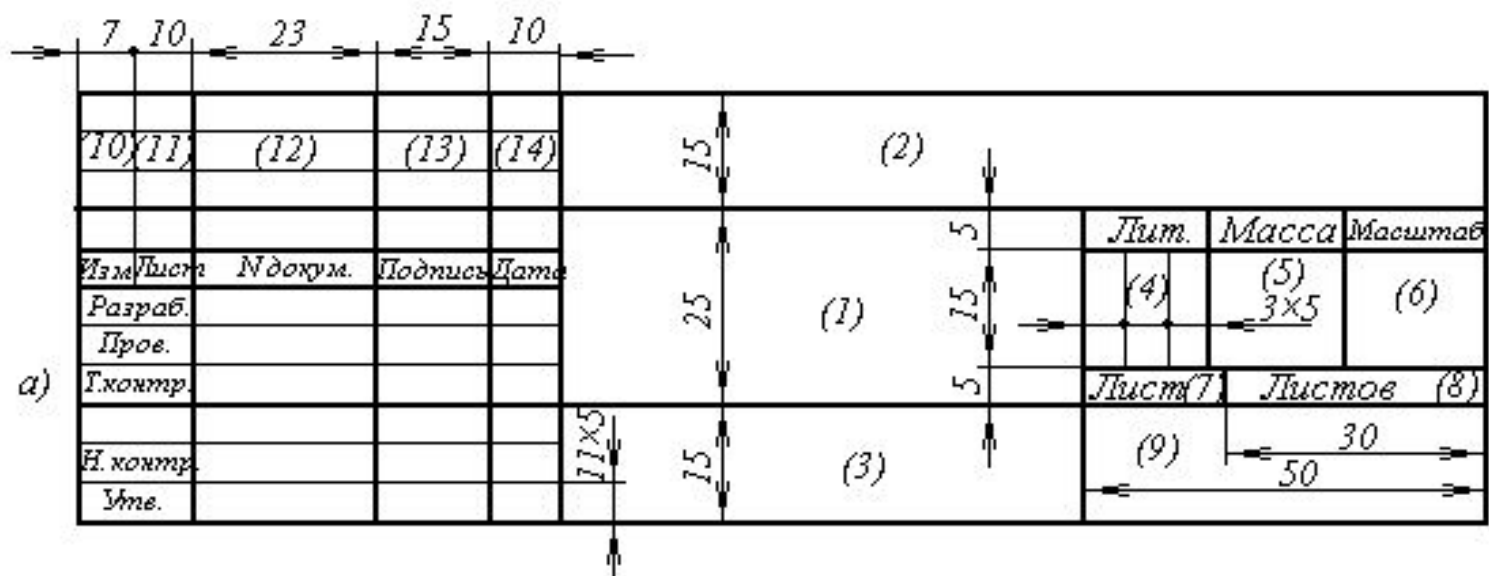
Линии
сгиба

Линии чертежа
развертки

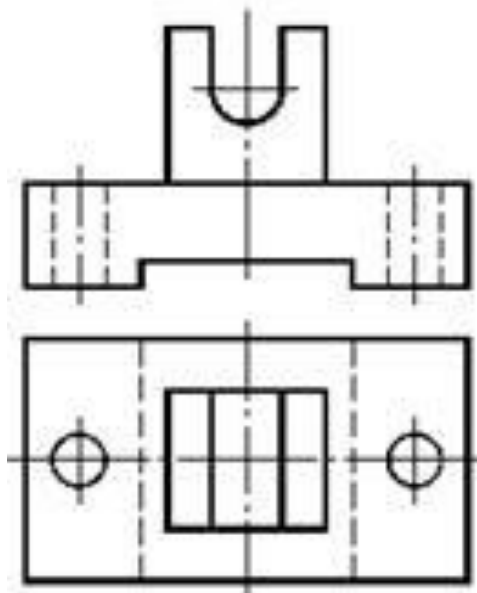


1

					НАЗВАНИЕ ДОКУМЕНТА				
					Название работы	Лист	Масса	Масштаб	
Изм.	Лист	№ докм.	Подпись	Дата					
Издан.			Ф.И.О.		Материал				
Проект			Ф.И.О.			Лист	Т	Листов	Т
Т. Контр.			Ф.И.О.						
Издан.			Ф.И.О.						
Н. Контр.			Ф.И.О.			Организация			
Утверд.			Ф.И.О.						



					КИГ.001.003.000			
					Лит.		Масса	Масштаб
Изм.	Лист	N докум.	Подпись	Дата	Корпус		1:2	1
Разраб.	Иванова							
Провер.	Рукавишников							
Т.контр.								
Н.контр.					Лист		Листов	1
Утв.	Лоптсев				Сталь 45 ГОСТ 1050-74		КГТУ гр28-12	



Задание: Перечертить изображение в тетрадь и подписать виды линий, которыми выполнено изображение