

# Генеральні плани населених пунктів

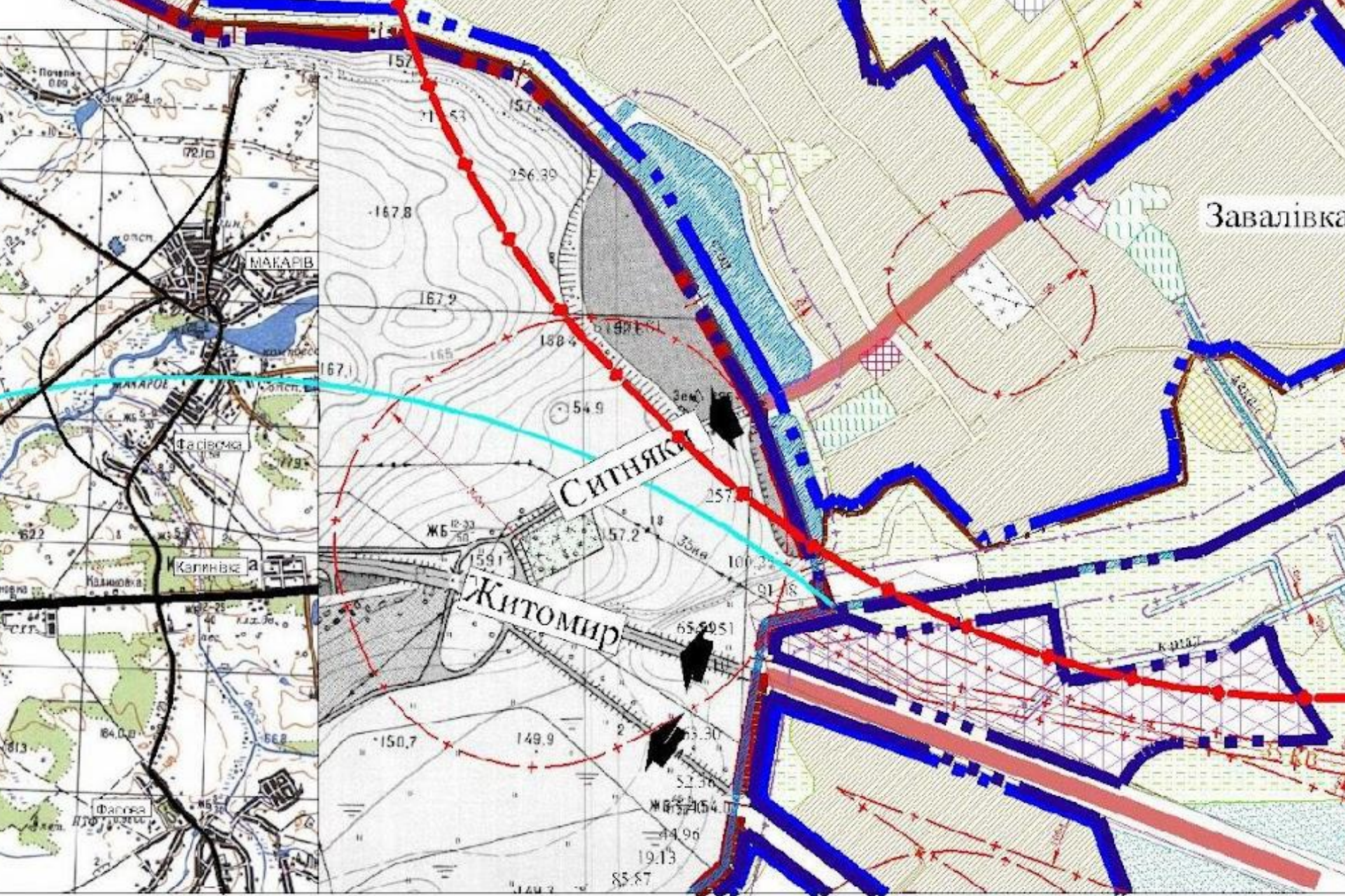
Схема розташування  
населеного пункту в системі розселення



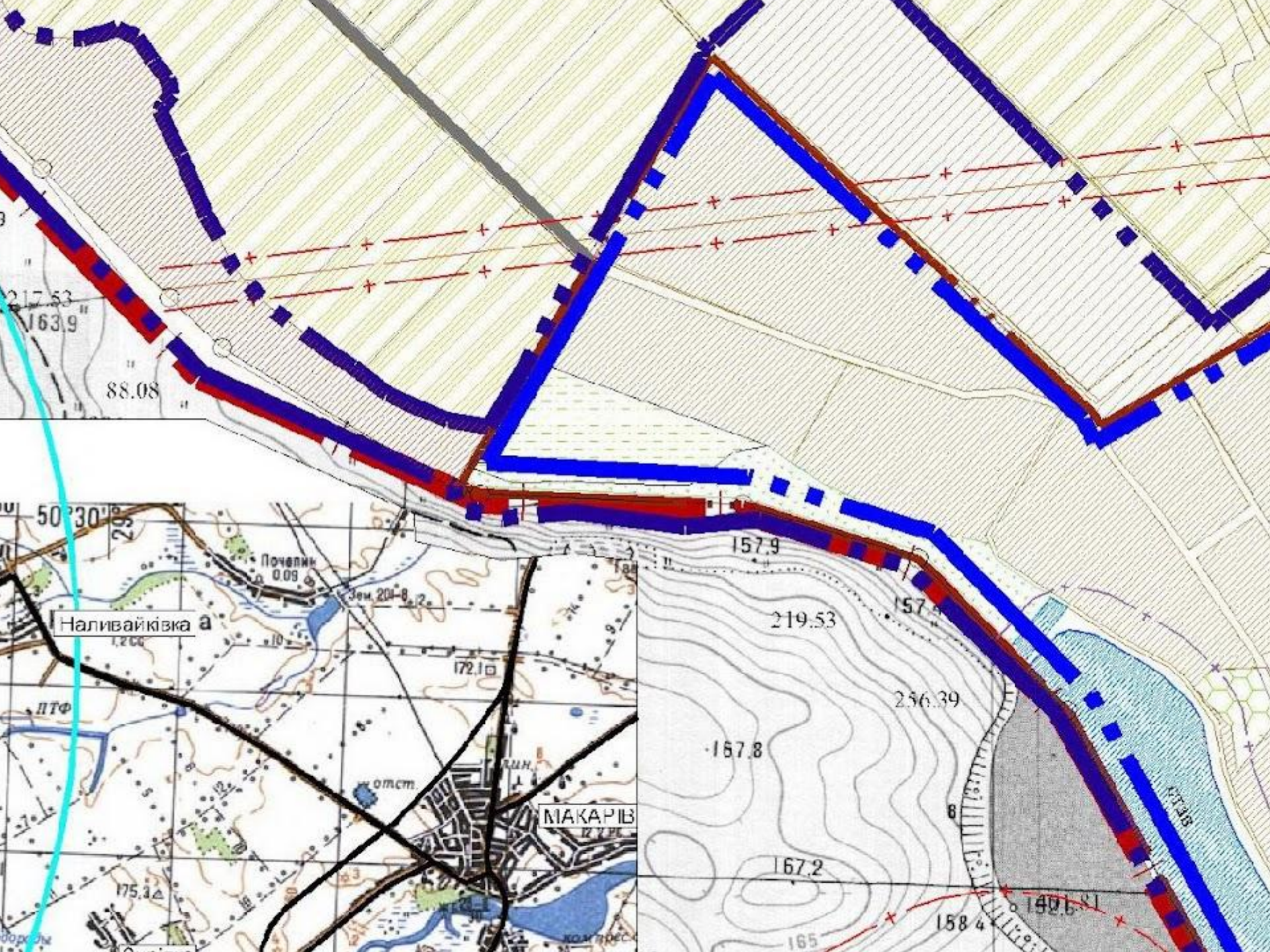














# Генеральні плани населених пунктів

Визначення об'ємів робіт з  
виконання топографічної основи





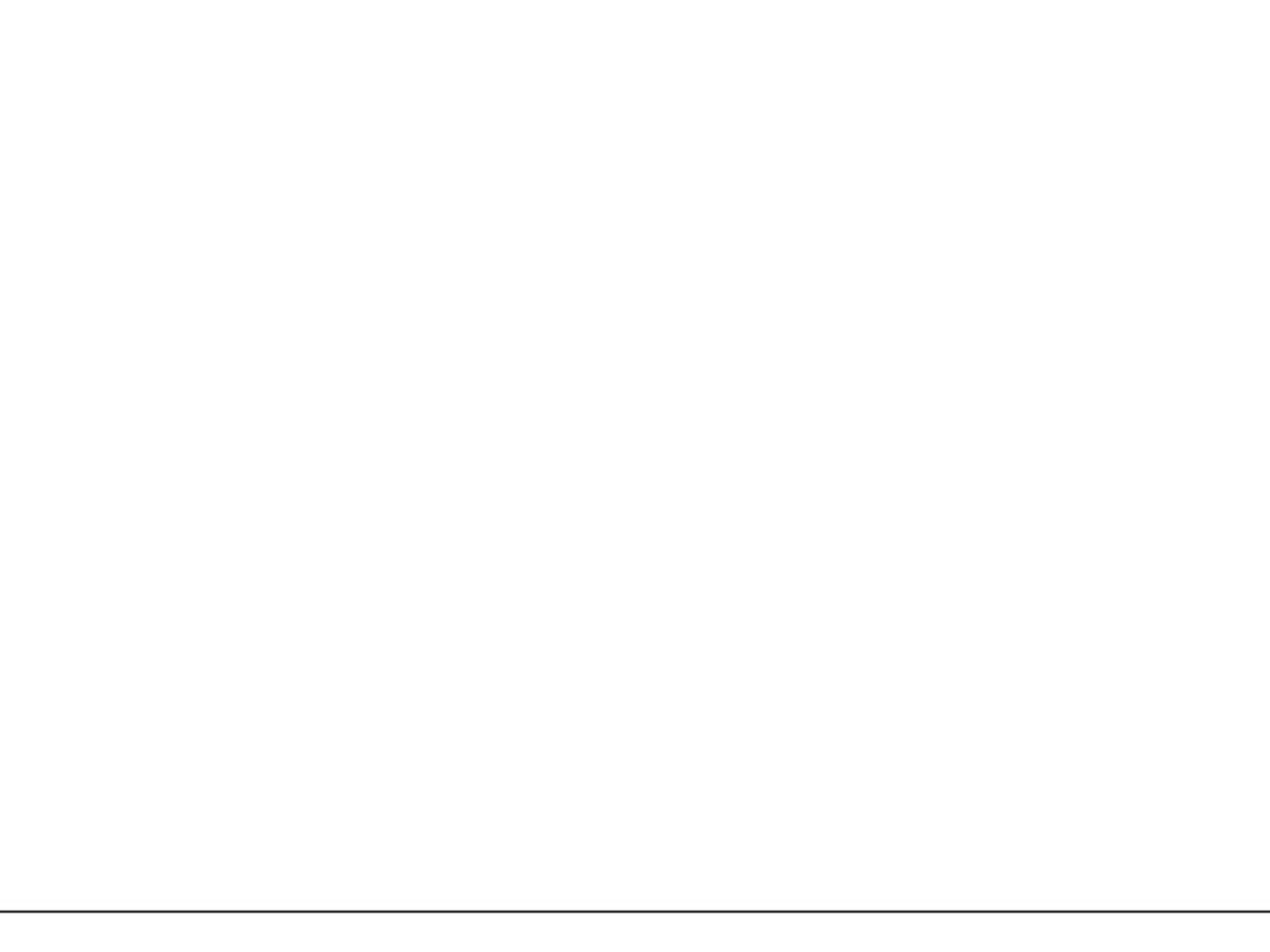




# Генеральні плани населених пунктів

План існуючого використання території (для сільських і малих міських населених пунктів може бути поєднано зі схемою існуючих планувальних обмежень)









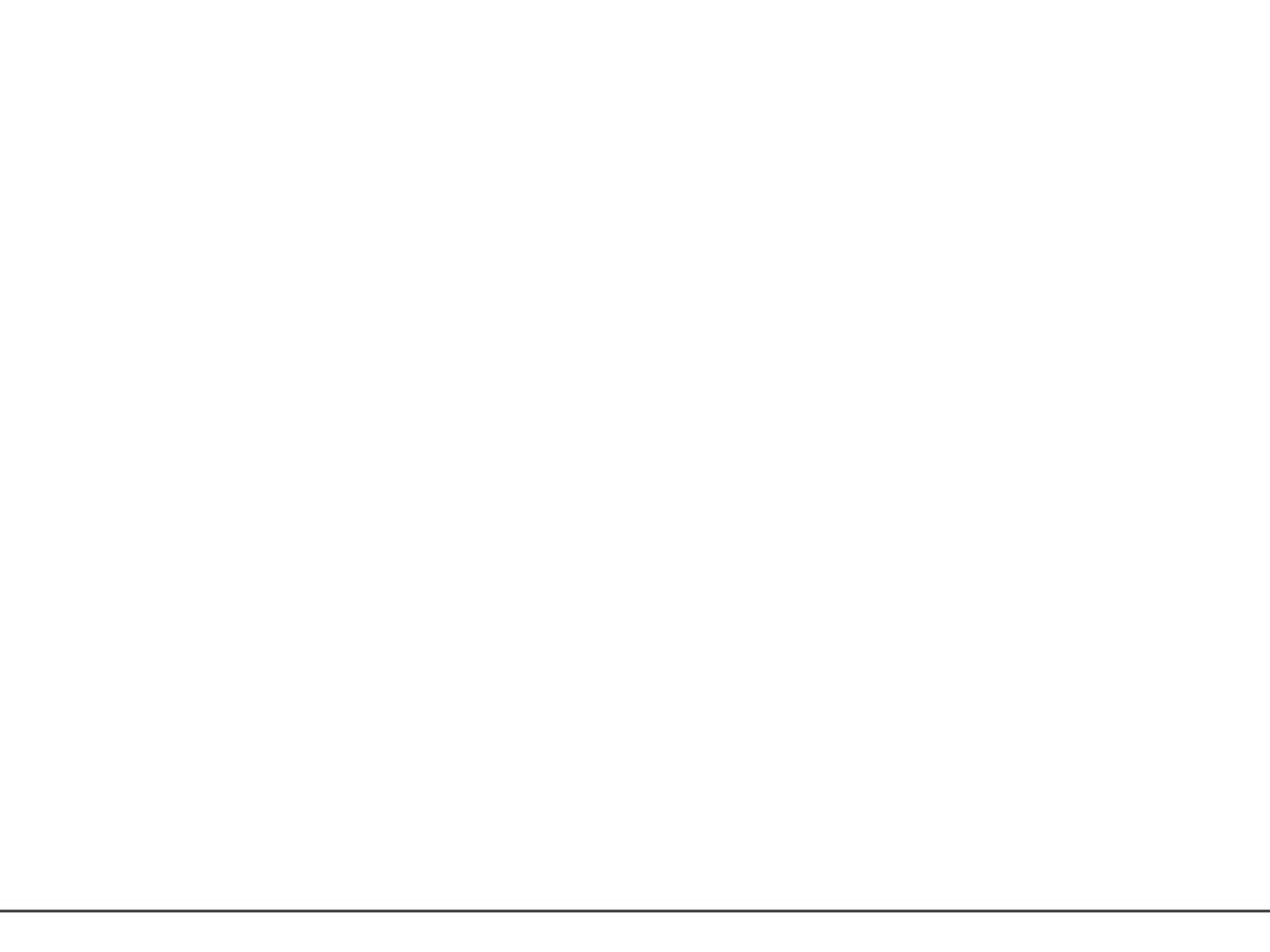


# Генеральні плани населених пунктів

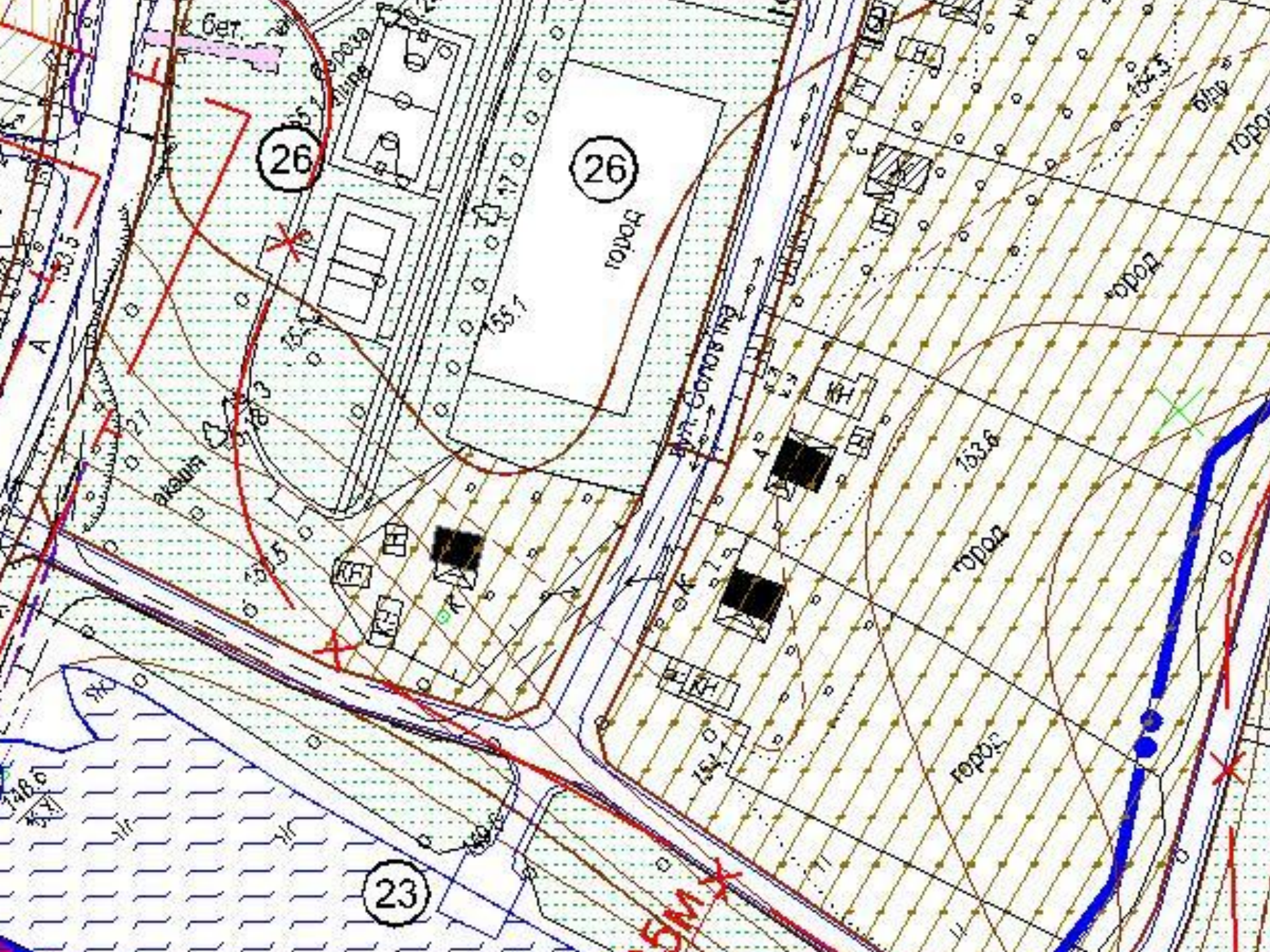
## Генеральний план

(основне креслення)

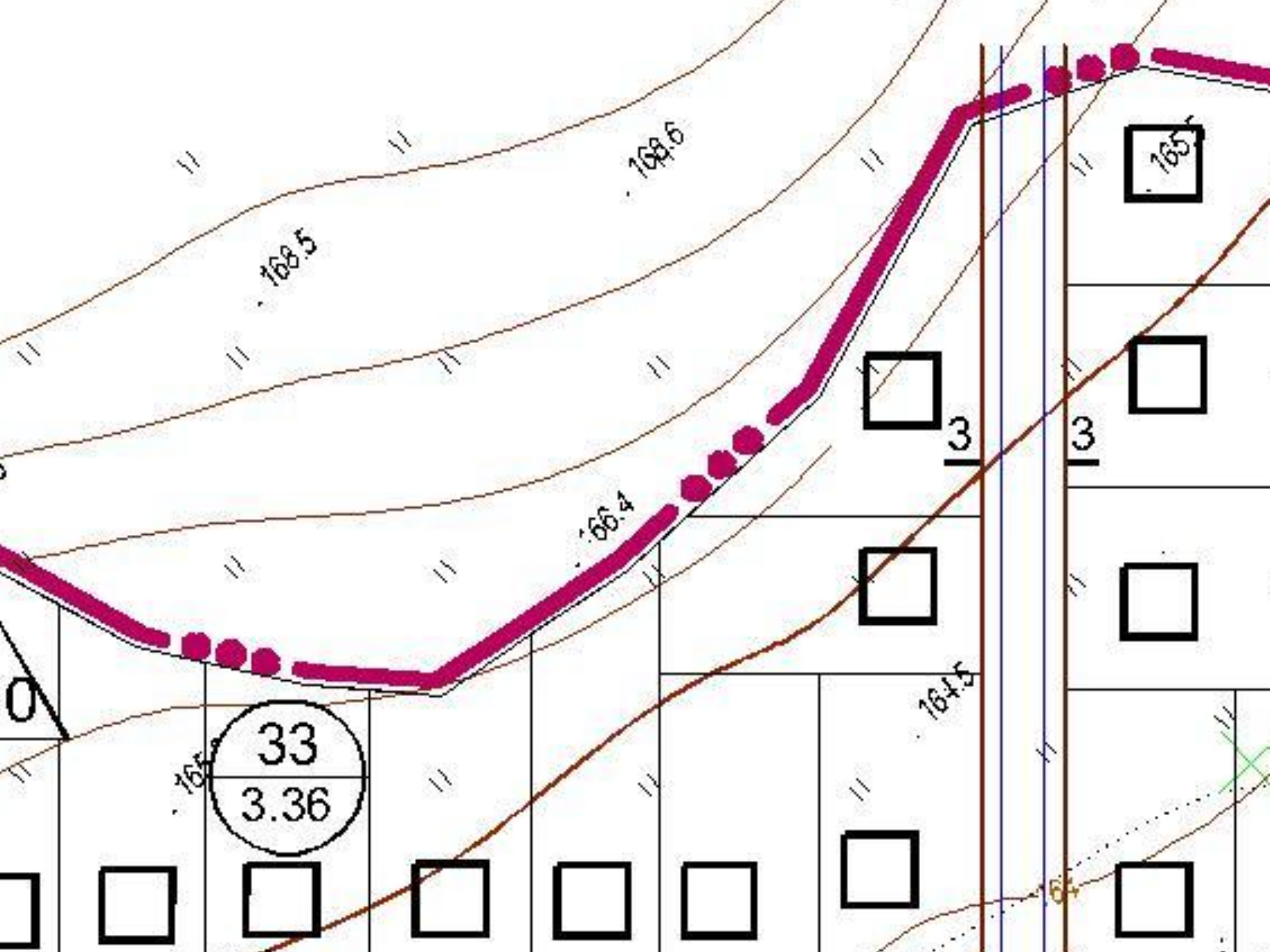
(для сільських і малих міських населених пунктів може бути поєднано зі схемою проектних планувальних обмежень)











33  
3.36

33

33

33

33

33

33

33

33

33

33

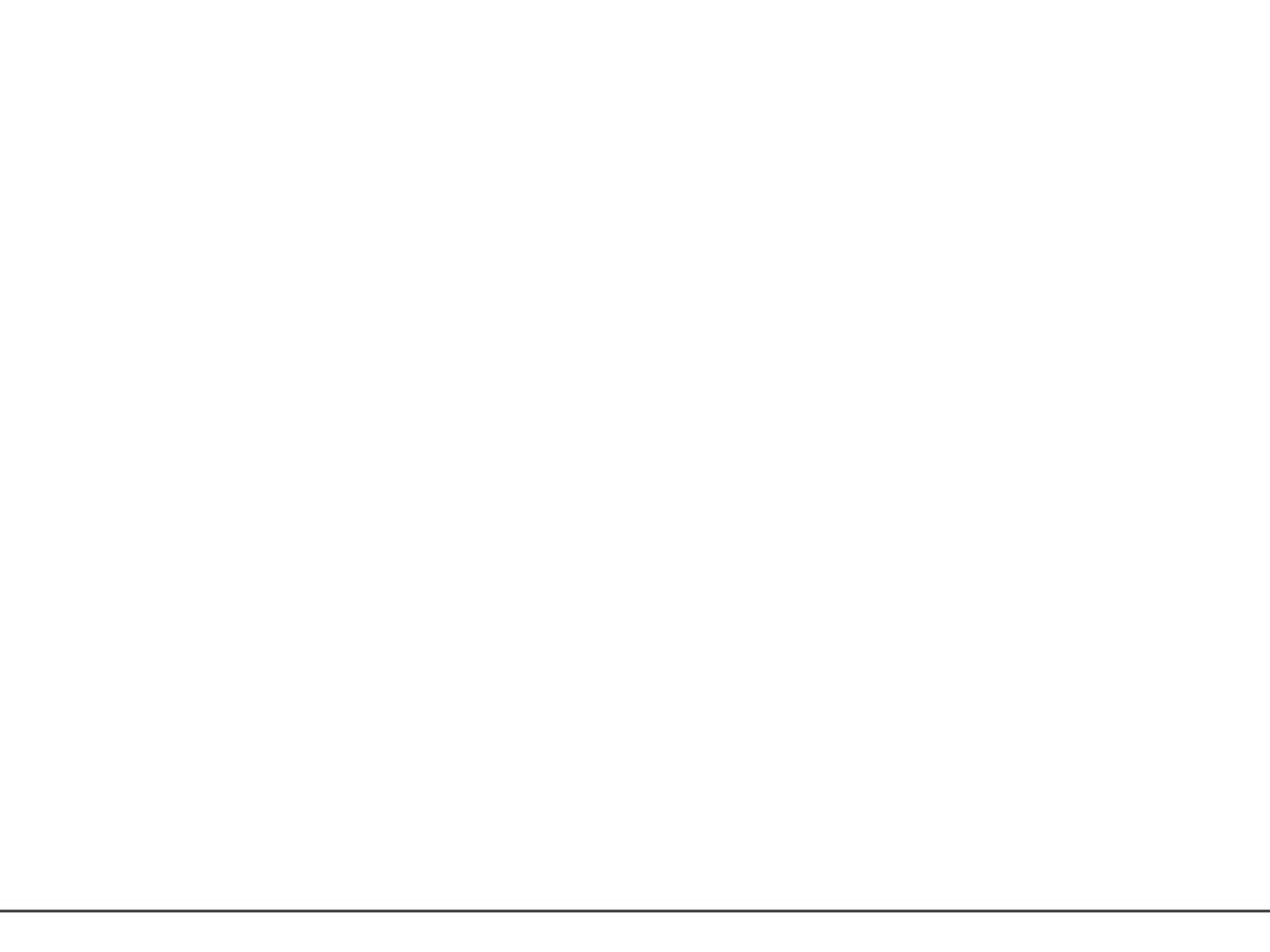
33

33

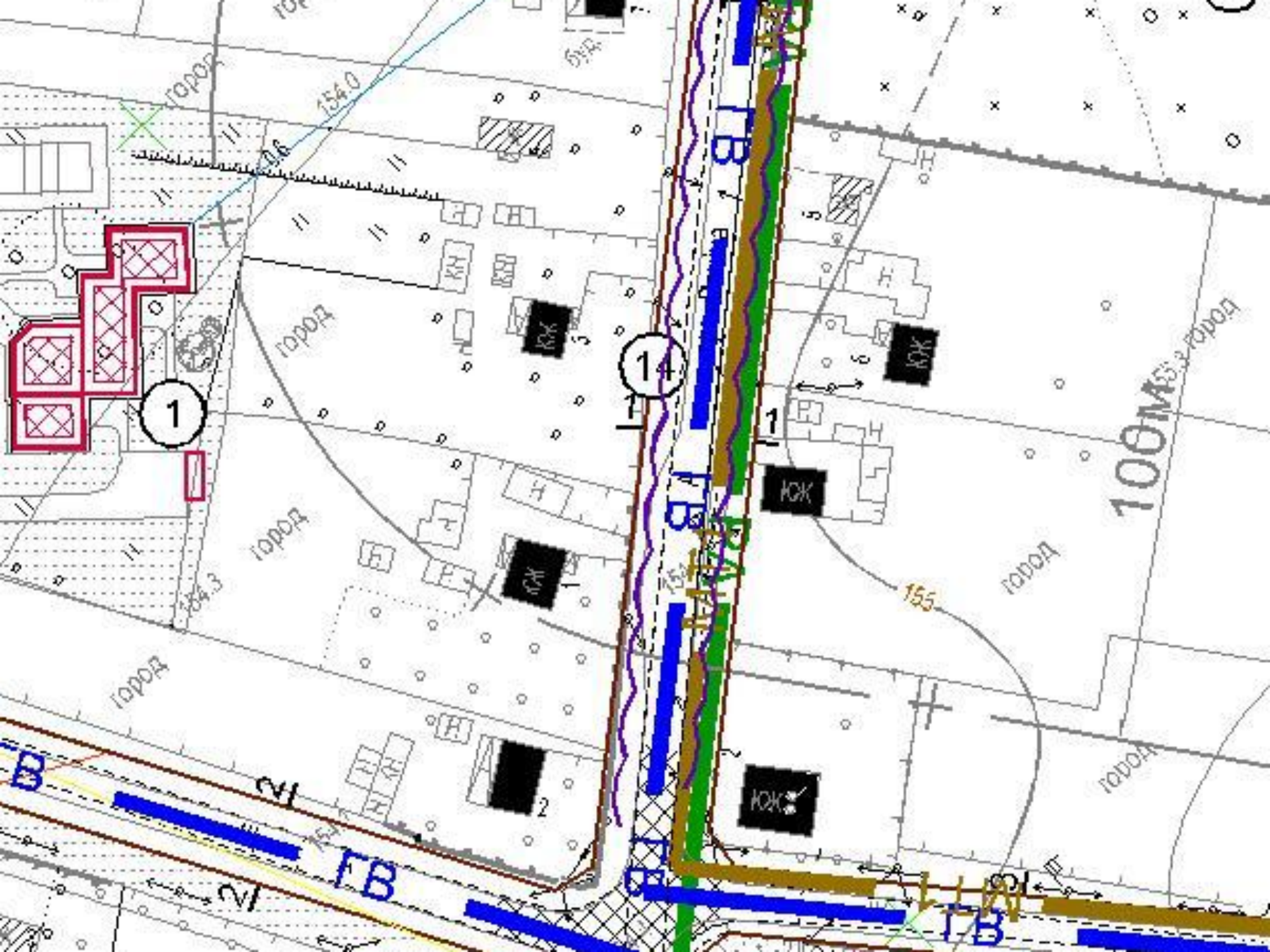


# Генеральні плани населених пунктів

Схема вулично-дорожньої мережі,  
міського (сільського) та зовнішнього  
транспорту









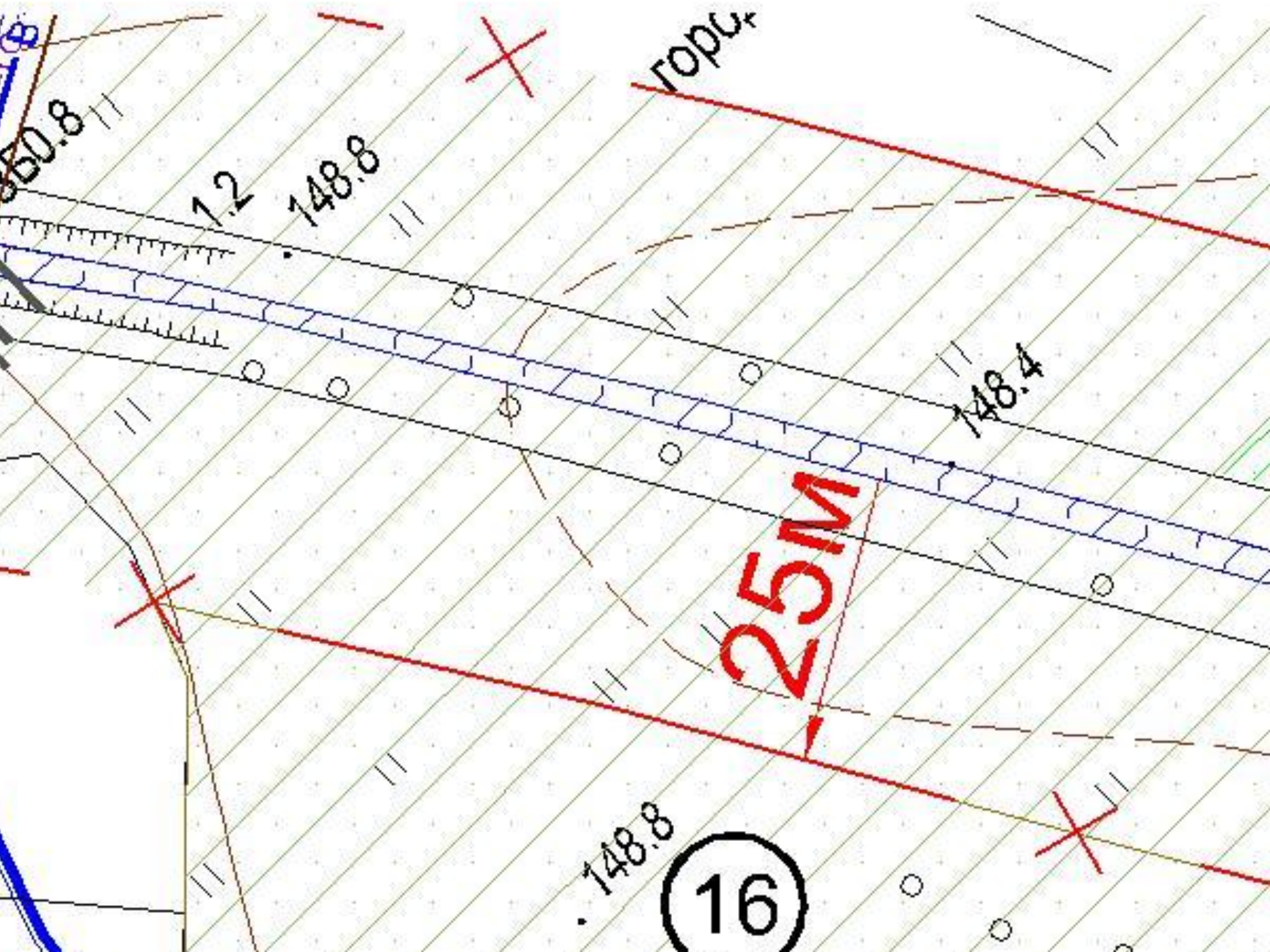
# Генеральні плани населених пунктів

Схема інженерного обладнання  
території









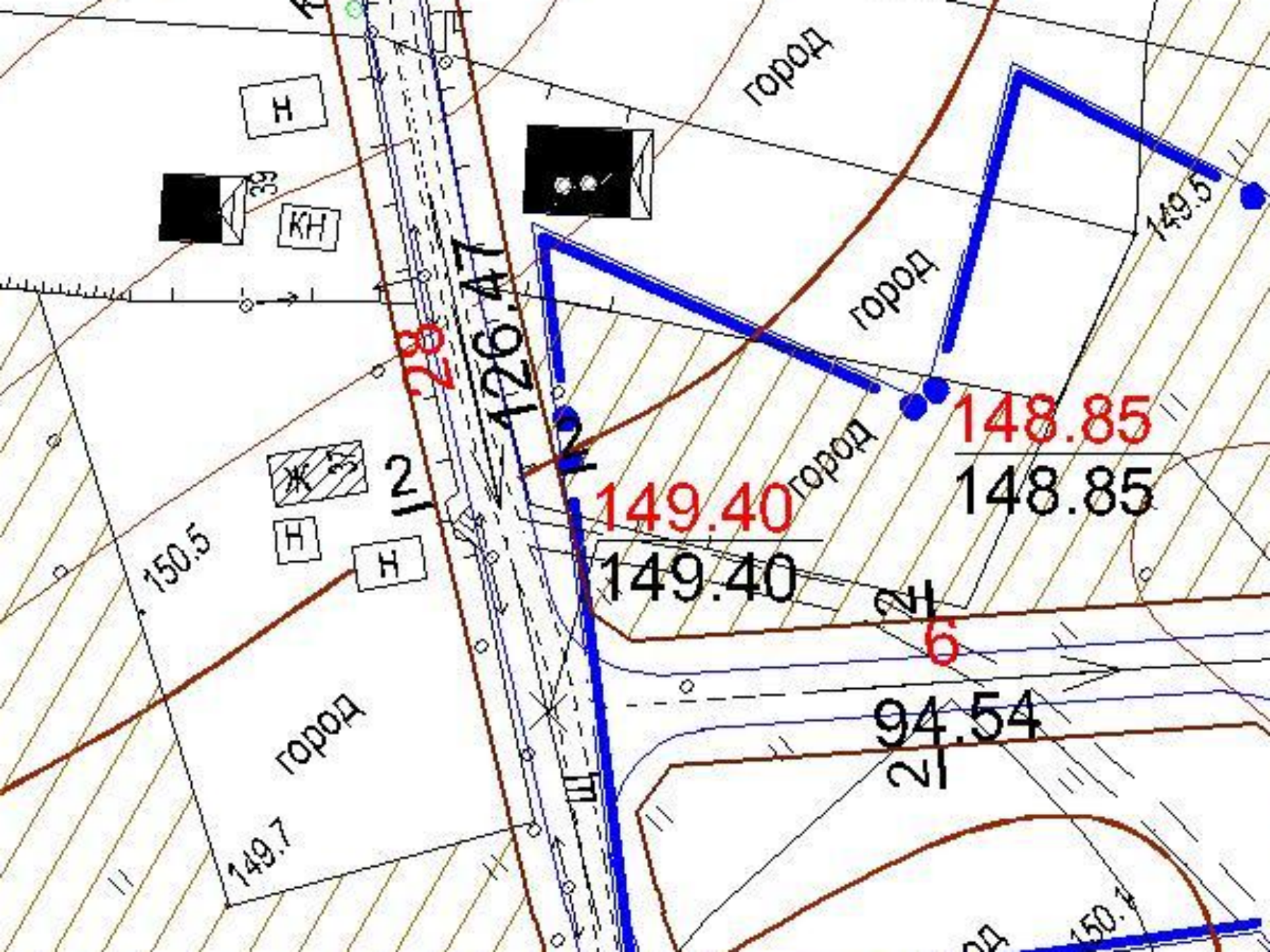
# Генеральні плани населених пунктів

Схема інженерної підготовки та  
захисту території









город

город

город

город

149.7

150.5

150.7

Н

КН

Н

Н

126.47

28

2

149.40

149.40

148.85

148.85

94.54

24

6





# Генеральні плани населених пунктів

Креслення ІТЗ ЦЗ (ЦО)  
поєднане зі схемою розміщення  
місць захисту



## Т Р А М В І Й

- 1. Врме: чинна генплан (1997 року); чинна генплан нових забудов (1998 року); житловий комплекс: житловий комплекс "СіЛ", "Земля і вода" і "СіЛ 2" буд.
- 2. Санітарні зони: - ІІІ зони  
 санітарно захисна - "СР" буд.  
 санітарно захисна територія житлового буд.
- 3. Екологічний захист: санітарно захисна зона: ІІІ зони
- 4. Врме: чинна "СД" (СД) територія захисна, розпланувальна зона житлового буд.
- 5. Архитектурні зони: санітарно захисна територія житлового буд.

№	Ю. ш.	Др. ш.	Р. ш.	С. ш.
Кер. МТБ	А. Я. Я.			
Г. С.	М. С. С.			
Б. С. С.	А. Я. Я.			



