

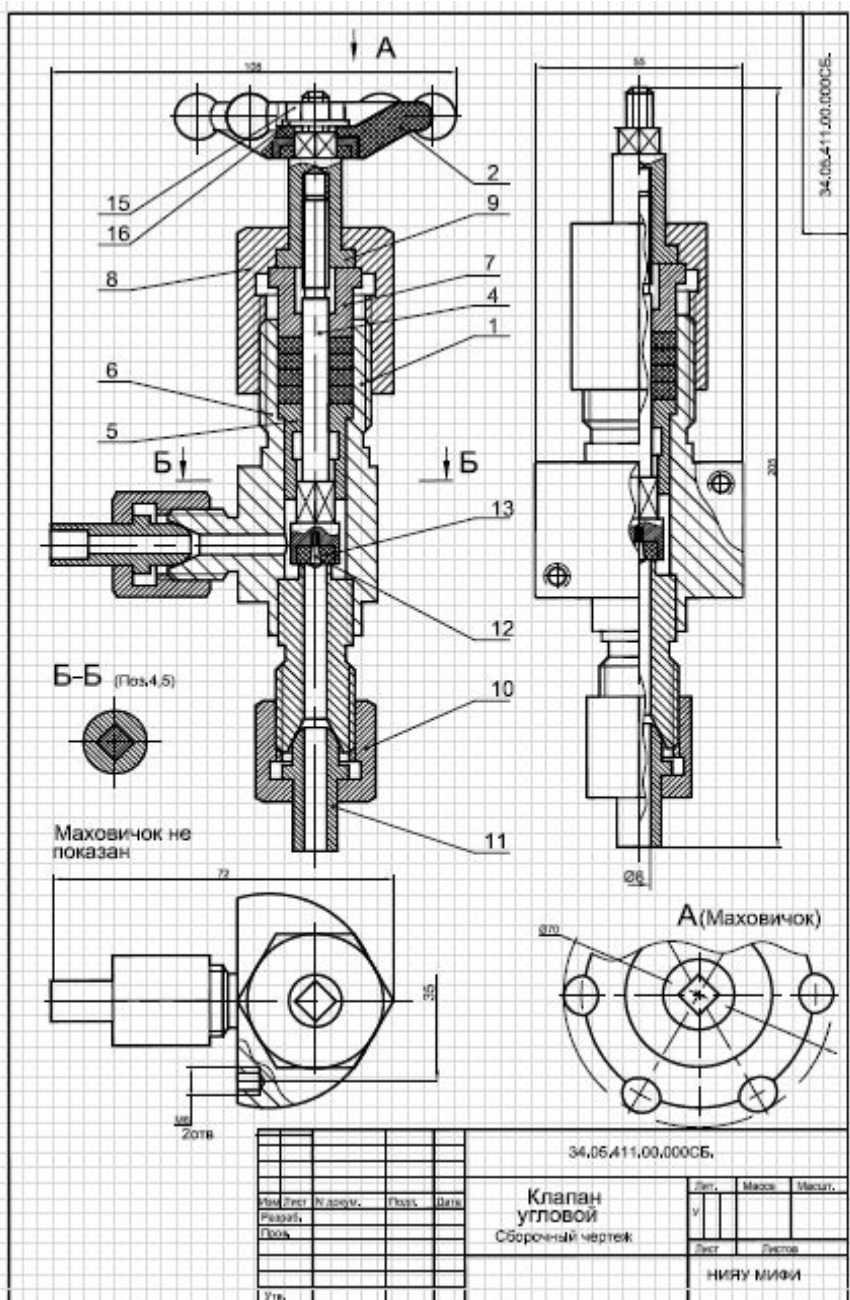
# Лекция 11

**Чертежи деталей**  
**Выполнение чертежей деталей на**  
**основе**  
**сборочного чертежа или чертежа**  
**общего вида изделия**

# Разработка конструкторской документации на изделие



# Сборочный чертеж клапана



Формат	Зона	Поз.	Обозначение	Наименование	Кол.	Примечание
				Документация		
A2			34,05,411,00,000 СБ	Сборочный чертеж		
				Сборочные единицы		
A4	1		34,05,411,01,000	Корпус в сборе	1	
A4	2		34,05,411,02,000	Маховичок	1	
				Детали		
A4	4		34,05.411.00.001	Шток	1	
A4	5		34,05,411,00,002	Втулка	1	
A4	6		34,05,411,00,003	Втулка уплотнительная	1	
A4	7		34,05.411.00.004	Втулка нажимная	1	
A4	8		34,05.411.00.005	Гайка накидная	1	
A4	9		34,05,411,00,006	Шпindelь	1	
A4	10		34,05,411,00,007	Гайка накидная	2	
A4	11		34,05.411.00.008	Ниппель	2	
A5	12		34,05,411,00,009	Винт	1	
A5	13		34,05.411.00.000	Кольцо	1	
				Стандартные изделия		
				Гайка М6 ГОСТ5915-89	1	
				Шайба 8 ГОСТ11371-89	1	

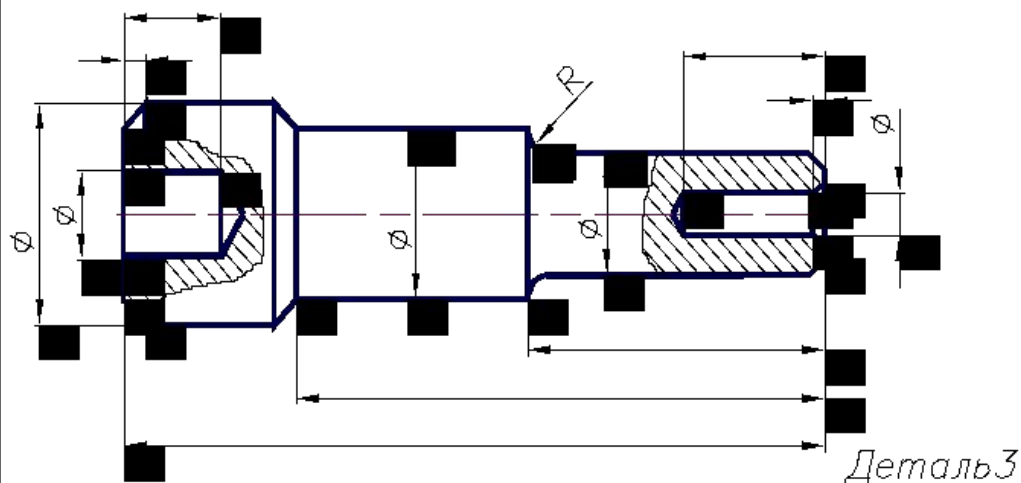
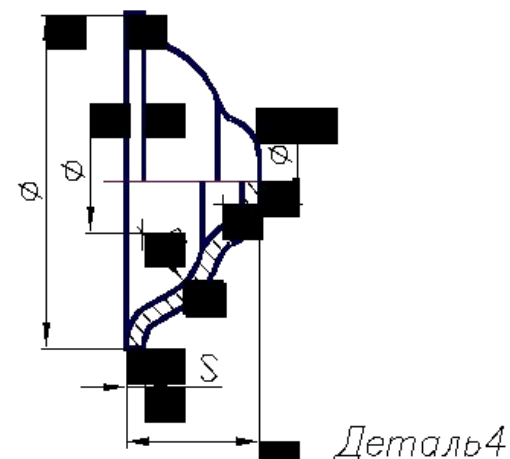
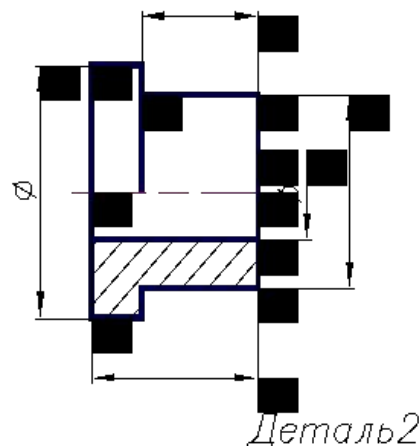
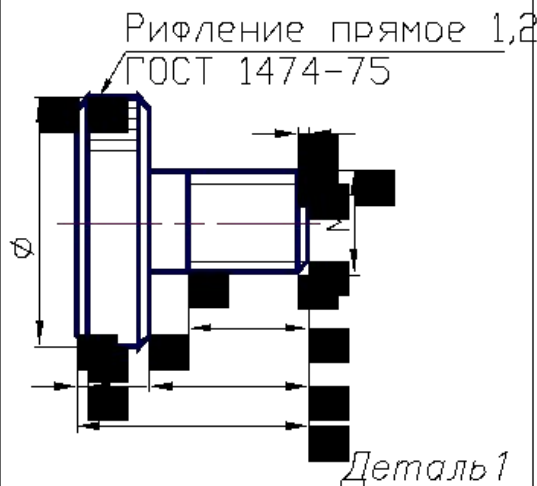
Имя Лист				34,05,411,00,000			
№ докум.							
Подг.							
Дата							
Разраб.				Клапан			
Пров.				угловой			
Утв.				Лит			
				Лист			
				Листов			
				НИЯУ МИФИ			
				гр.ФЭ-01			

# Выполнение чертежей деталей

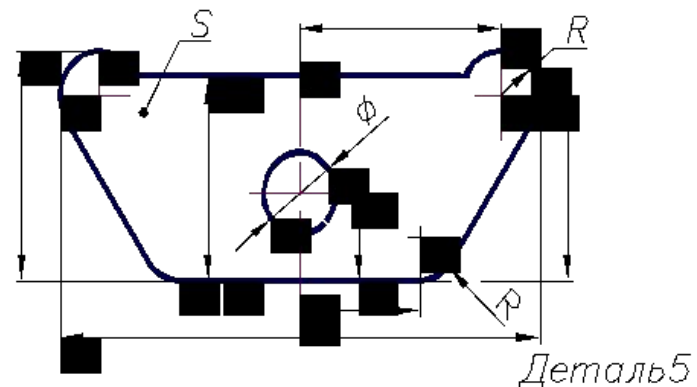
Детали, для которых достаточно одного изображения

Детали ограничены только поверхностями вращения

Деталь получена выдавливанием из листовой круглой заготовки

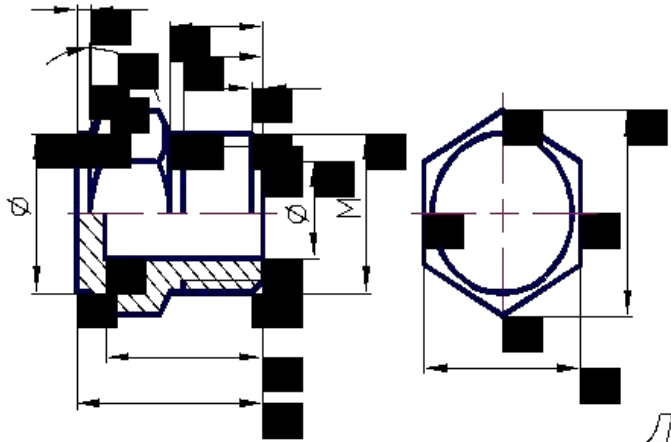


Деталь получена из листового материала

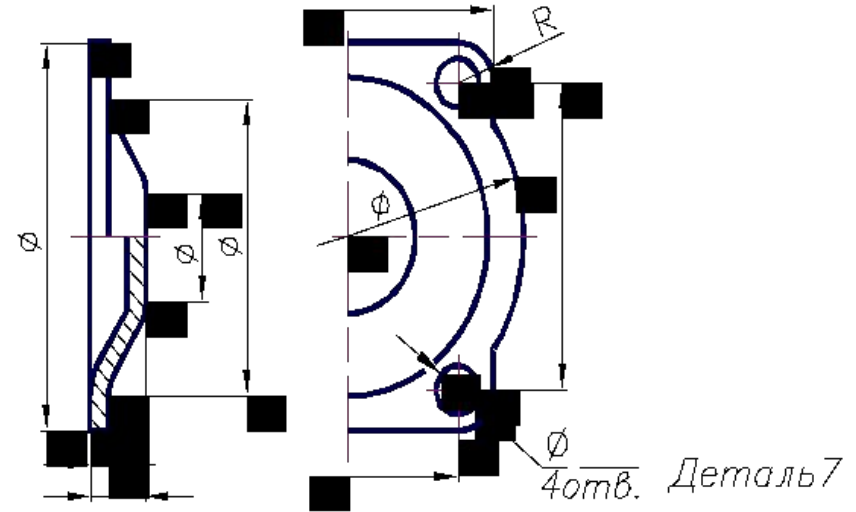


# Выполнение эскизов деталей

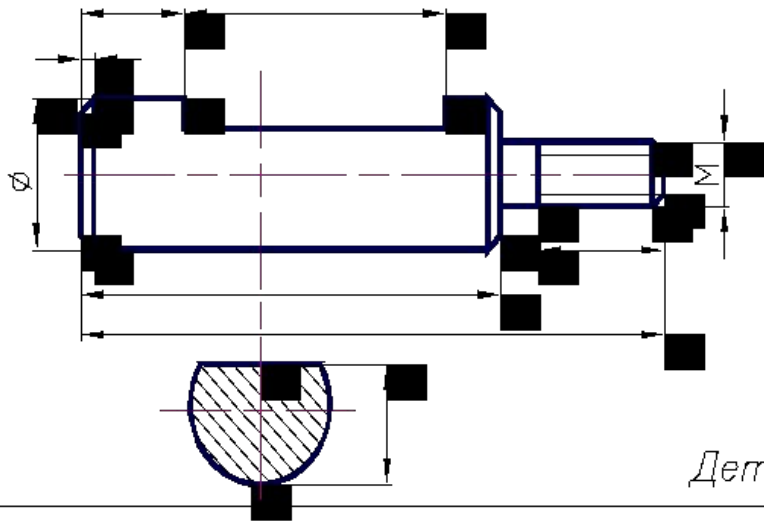
Детали, для которых необходимо выполнить 2 изображения.  
Ось вращения располагать  $\parallel$  основной надписи.



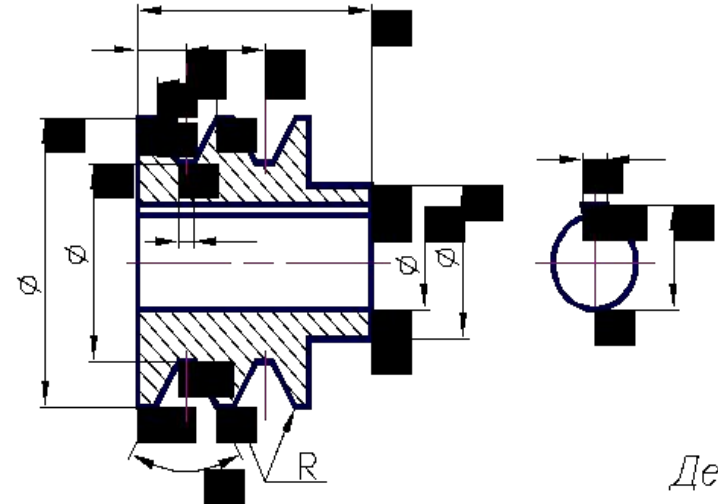
Деталь 6



φ 4отв. Деталь 7



Деталь 8



Деталь 9