



**Федеральное государственное автономное образовательное  
учреждение  
высшего образования  
Санкт-Петербургский государственный политехнический университет  
Петра Великого  
Инженерно-строительный институт  
Кафедра «Строительство уникальных зданий и сооружений»**

**Курсовой проект  
по дисциплине «Инженерная графика» на тему  
«Ресторан на 114 мест»**

**Заведующий кафедрой:**

**Преподаватель:**

**Студент:**

**Н.И. Ватин, д. т. н, профессор**

**Г.А. Кукушкина, ассистент**

**О.И. Швец**



**St.Petersburg State Polytechnical University, Construction of Unique Buildings  
and Structures**

**Course project  
on discipline "Engineering Graphics" on**

**«restaurant with 114 seats»**

**Head of department:**

**N.I. Vatin, D.Sc., professor**

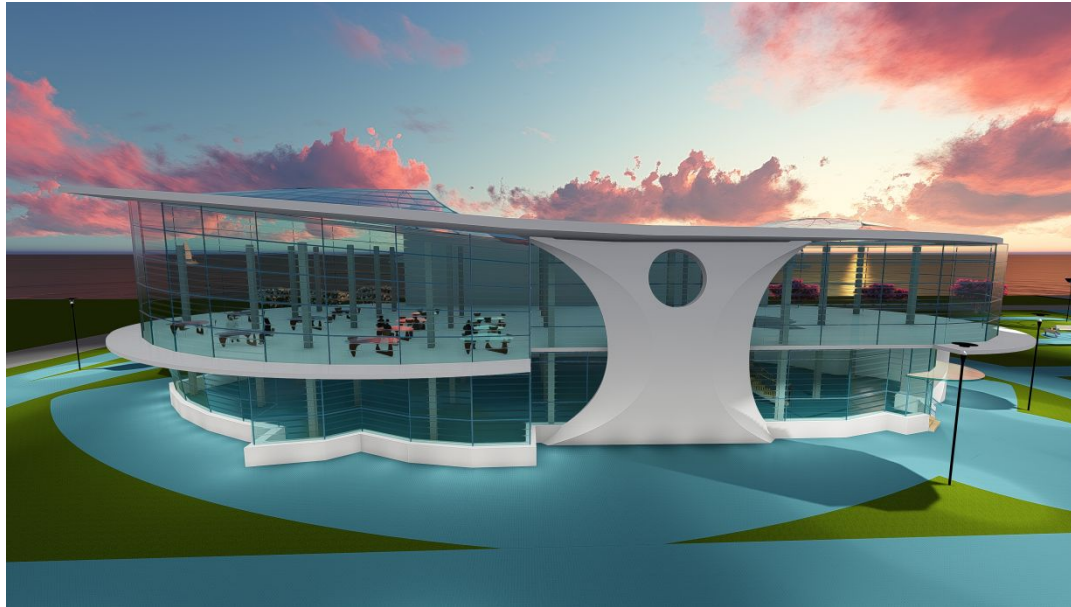
**Teacher:**

**G.A. Kukushkina, assistant**

**Student:**

**O.I. Shvets**

## Brief description of the object



**Location of building:** Saint-Petersburg, street Petrovskaya Kosa, 11;

**Land area:** 18591,81 m<sup>2</sup>;

**Type of catering:** club-restaurant;

**Type of restaurant:** classic;

**Number of floors:** 2;

**Building height:** 13.4 m.



AUTODESK  
AUTOCAD



AUTODESK  
REVIT



## Сведения о земельном участке

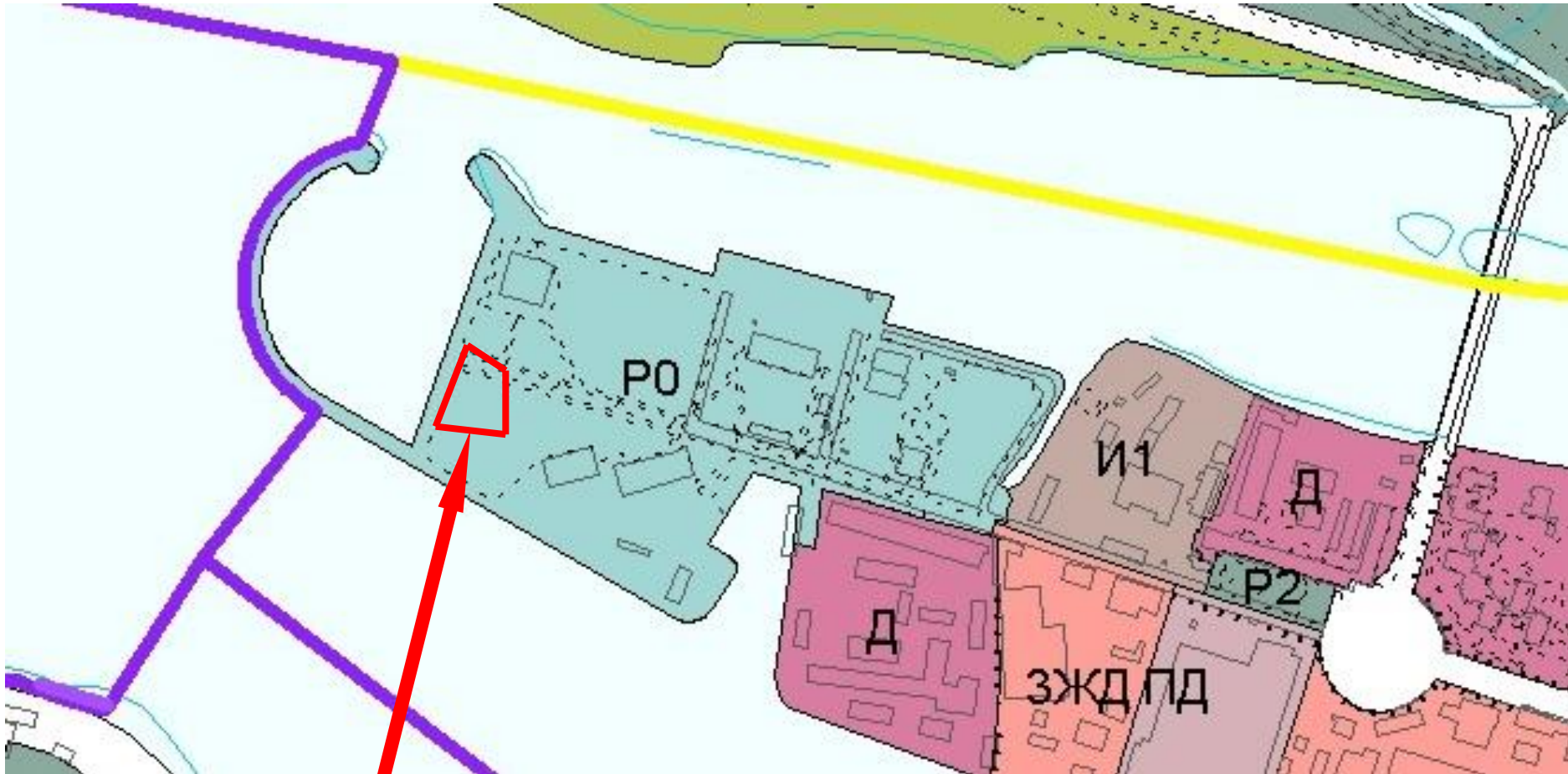


Рис. Фрагмент карты границ функциональных зон по генеральному плану СПб

Площадь застройки

Площадь земельного участка по градостроительному плану 18591,81 м<sup>2</sup>

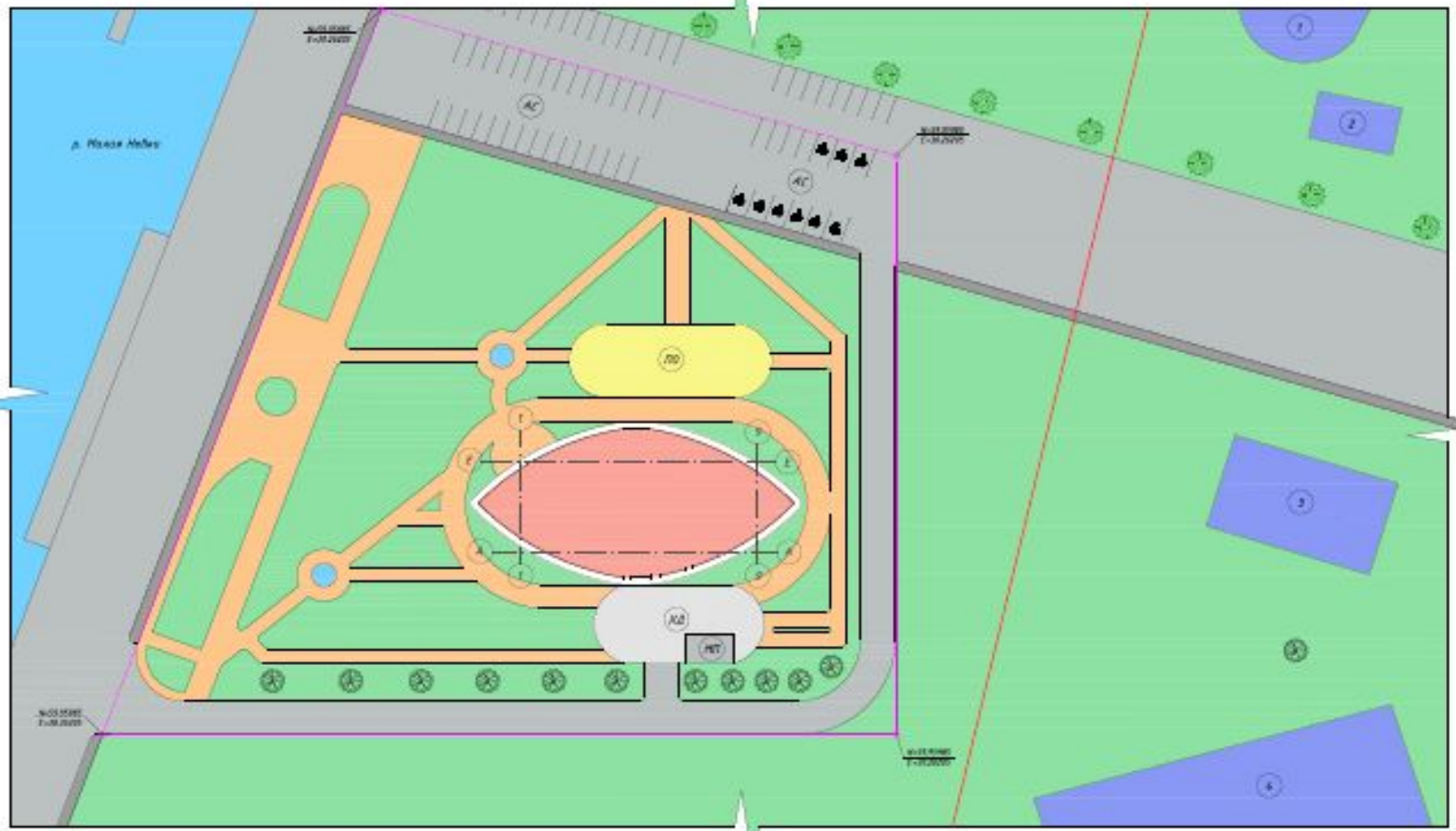


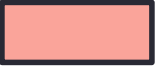






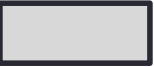

р. Малая Невка

Рис. Фрагмент карты со спутника

Граница земельного участка

# Схема планировочной организации земельного участка



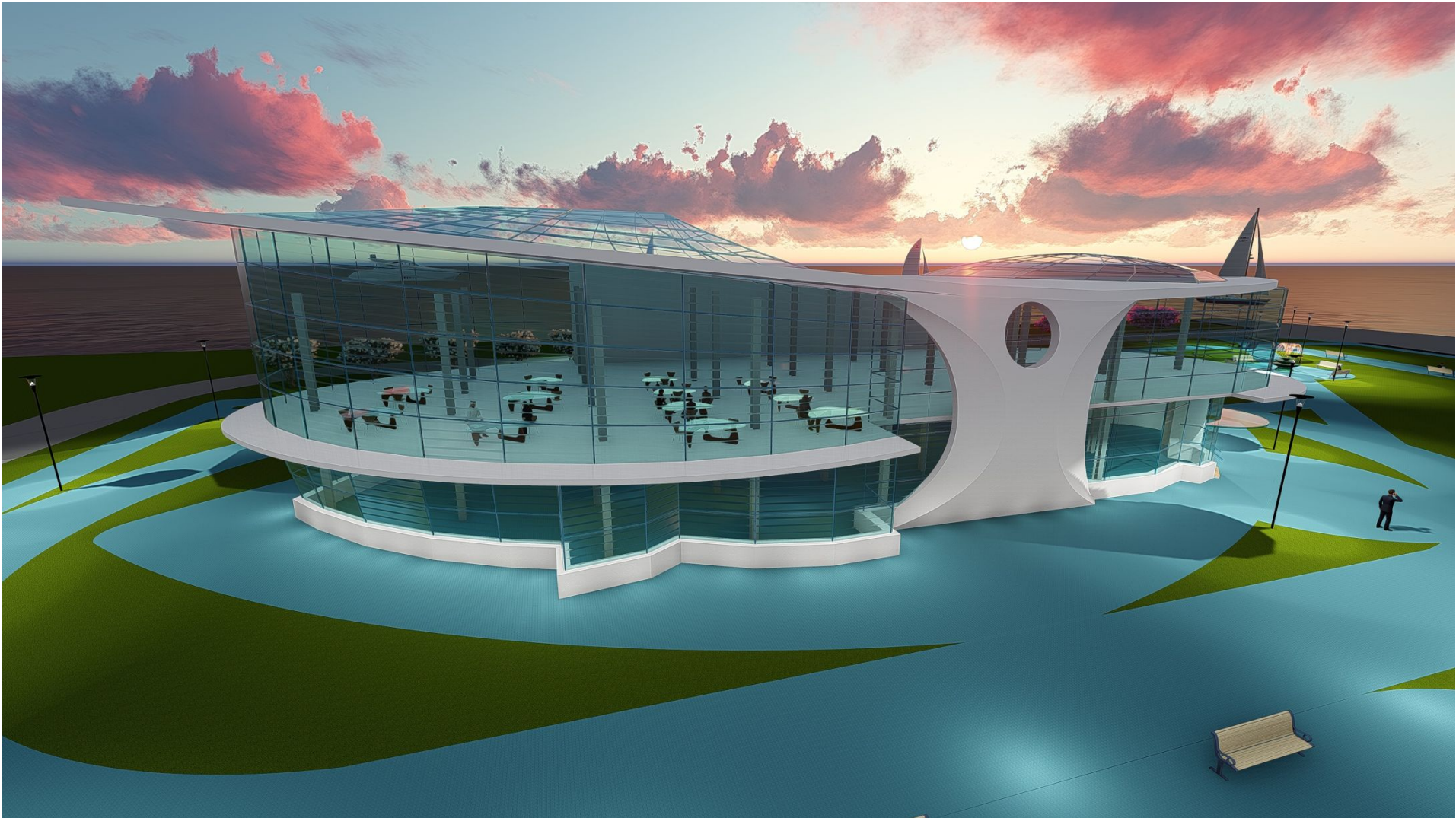
- |   |  |   |
|---|--|---|
|  - Проектируемое здание |  - Тротуар            |  - Мощение         |
|  - Отмостка             |  - Дорога             |  - Площадка отдыха |
|  - Газоны               |  - Хозяйственная зона |  - Сущ. здания     |

## Технико-экономические показатели

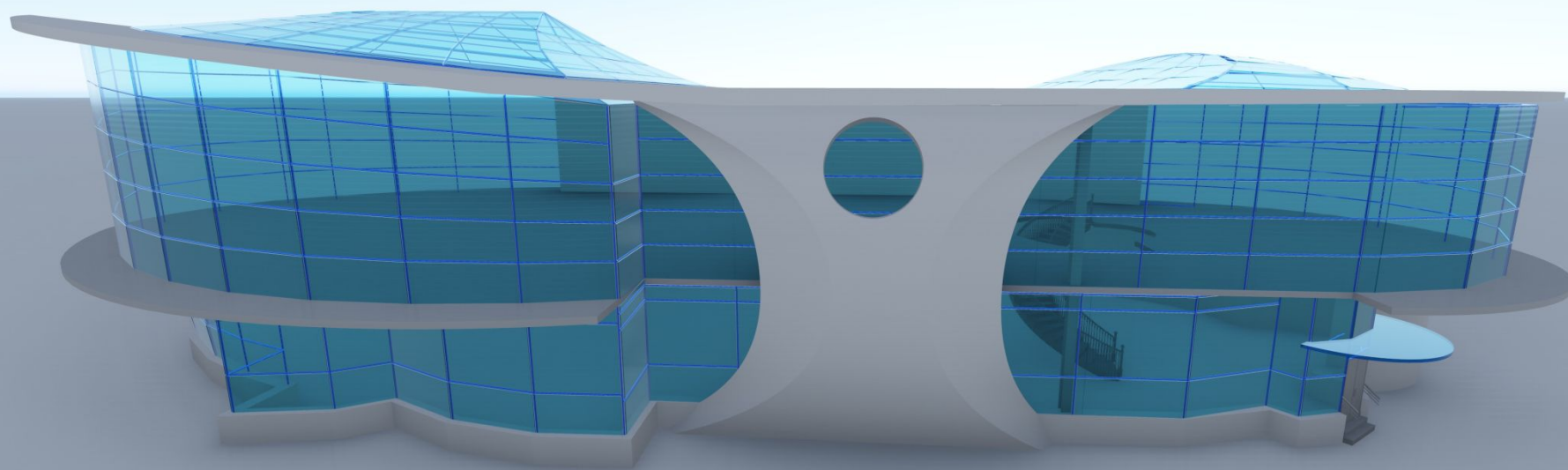
Номер	Наименование	Ед. изм.	Кол-во
1	Площадь земельного участка по град. плану	м <sup>2</sup>	18591,81
2	Площадь застройки	м <sup>2</sup>	927,93
3	Площадь дорожных покрытий	м <sup>2</sup>	2793,95
4	Площадь помещения	м <sup>2</sup>	1183,39
5	Площадь озеленения	м <sup>2</sup>	4856,55
6	Плотность застройки	%	4,99
7	Плотность озеленения	%	46,51



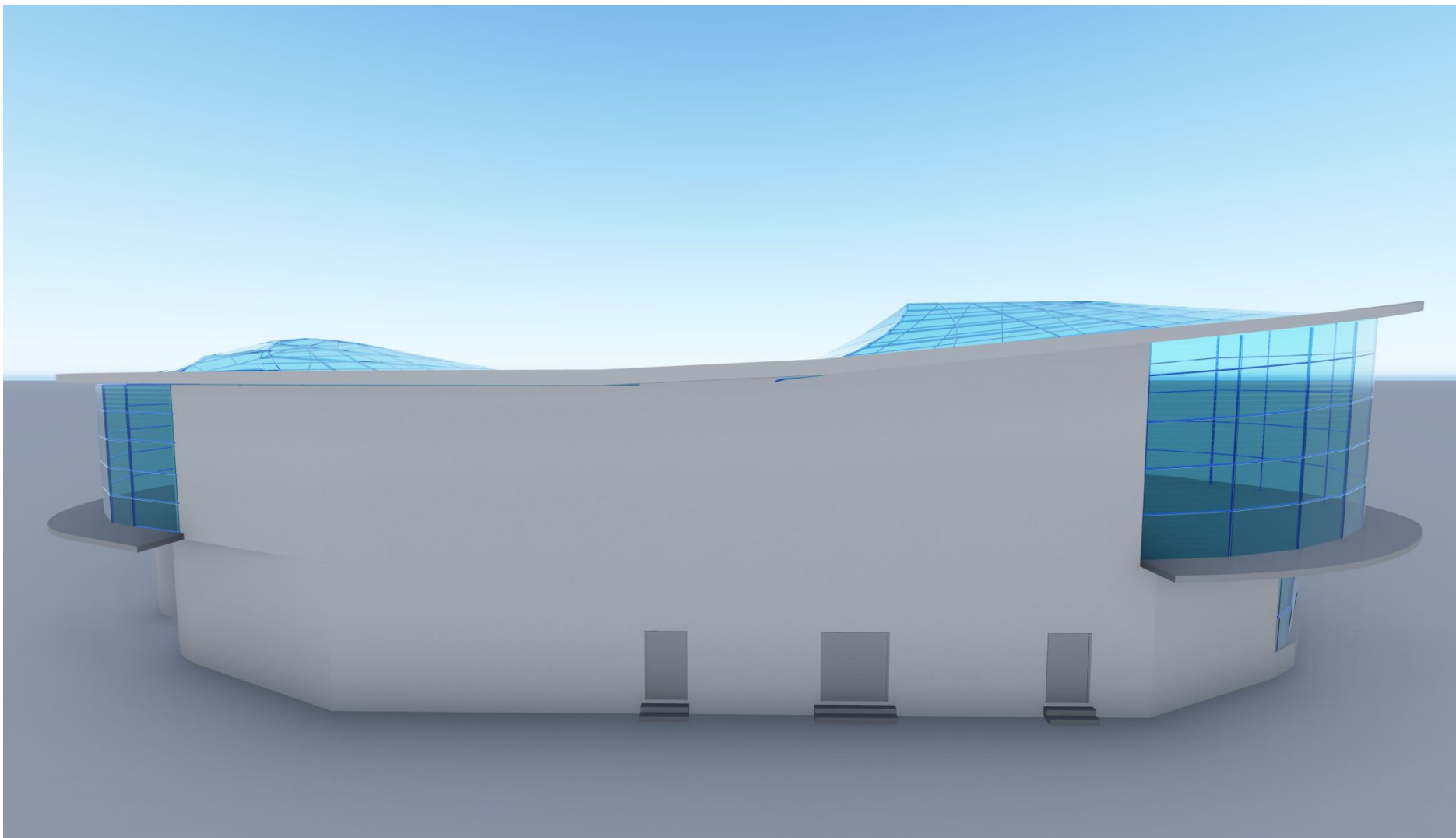
# Архитектурные решения



# Фасад северный



# Фасад южный



## Конструктивные и объемно-планировочные решения на плане первого этажа.



- Помещения для посетителей



- Технические помещения



- Складские помещения



- Производственные помещения

## Конструктивные и объемно-планировочные решения на плане второго этажа.



- Помещения для посетителей



- Технические помещения

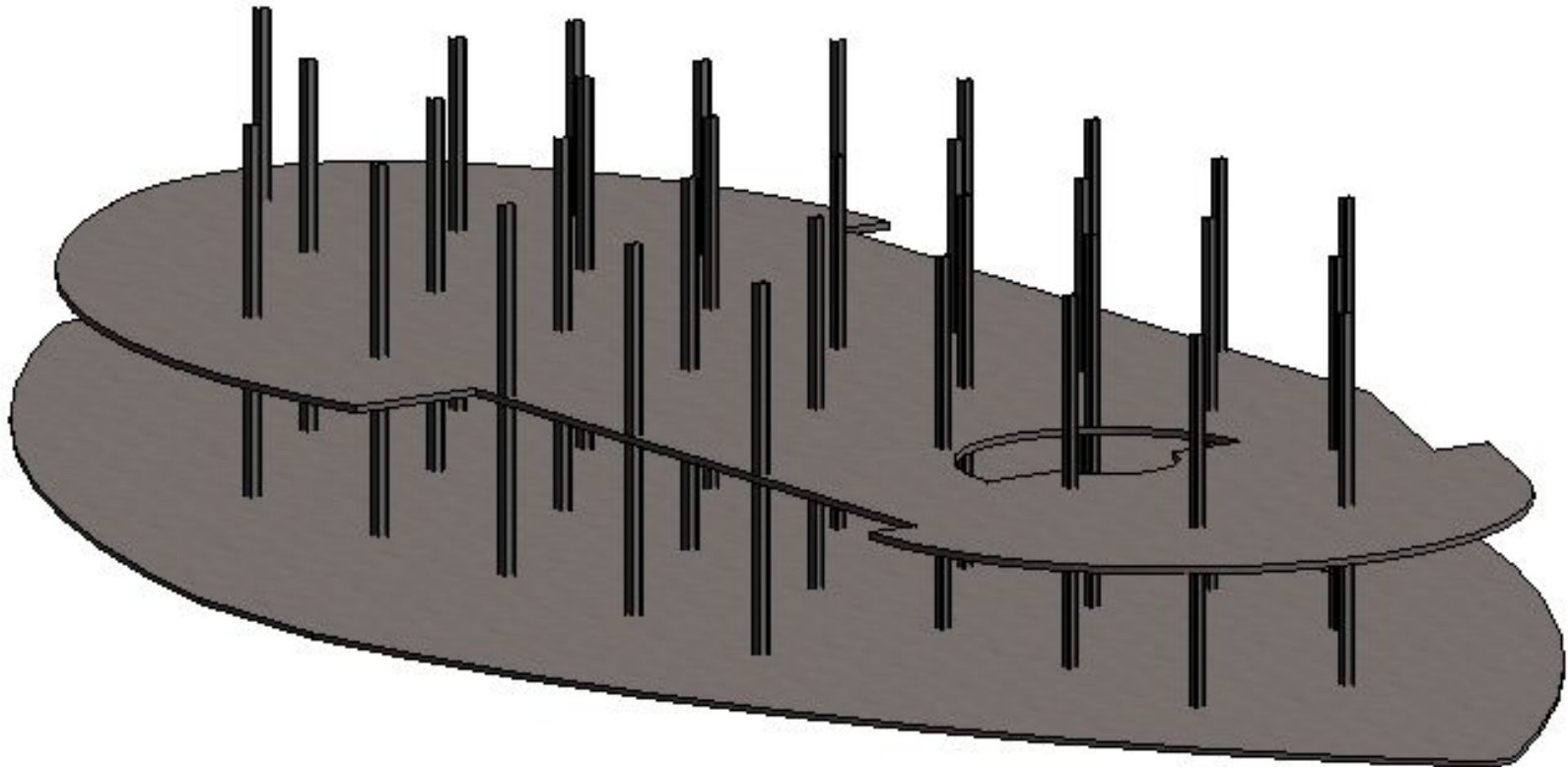


- Складские помещения



- Производственные помещения

## Конструктивные и объемно планировочные решения

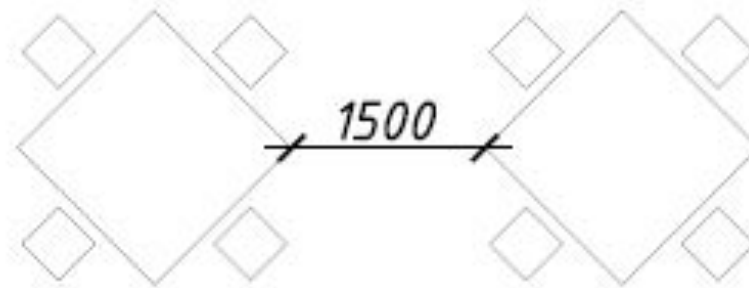
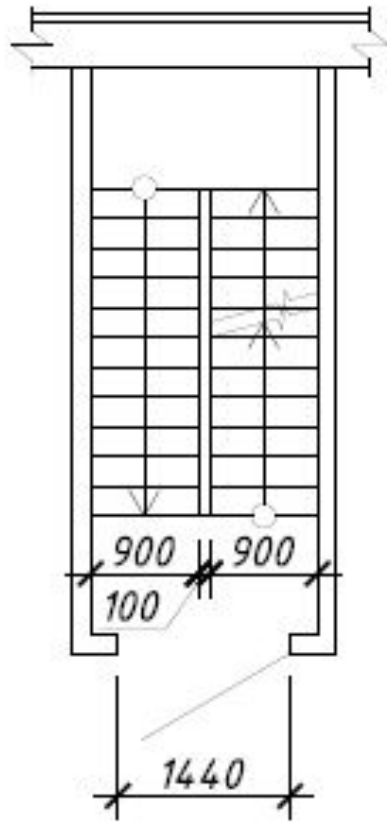


Фундамент: железобетон, 400 мм;

Сечения колонн: 400\*400 мм;

Шаг колонн: 6\*6 м.

## Мероприятия по обеспечению пожарной безопасности

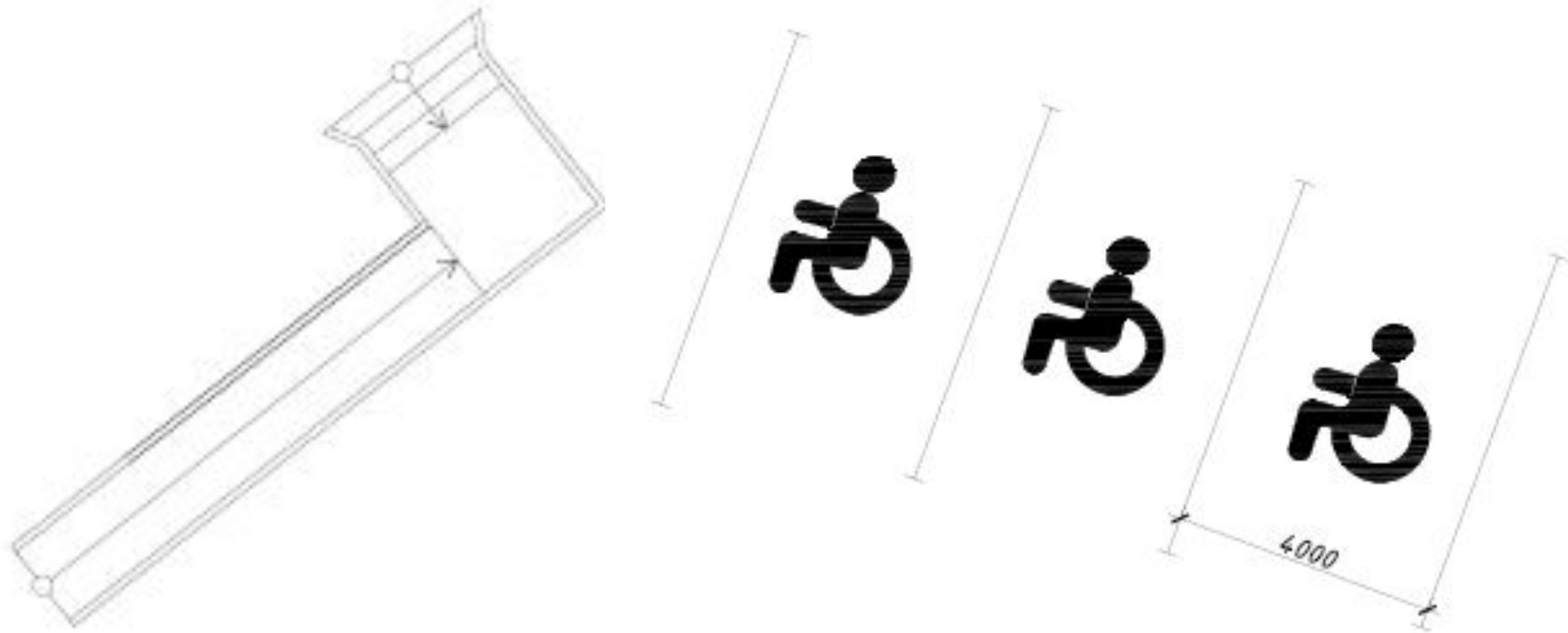


Степень огнестойкости здания - II

Класс конструктивной пожарной опасности - К0

Класс функциональной пожарной опасности - Ф 3.2

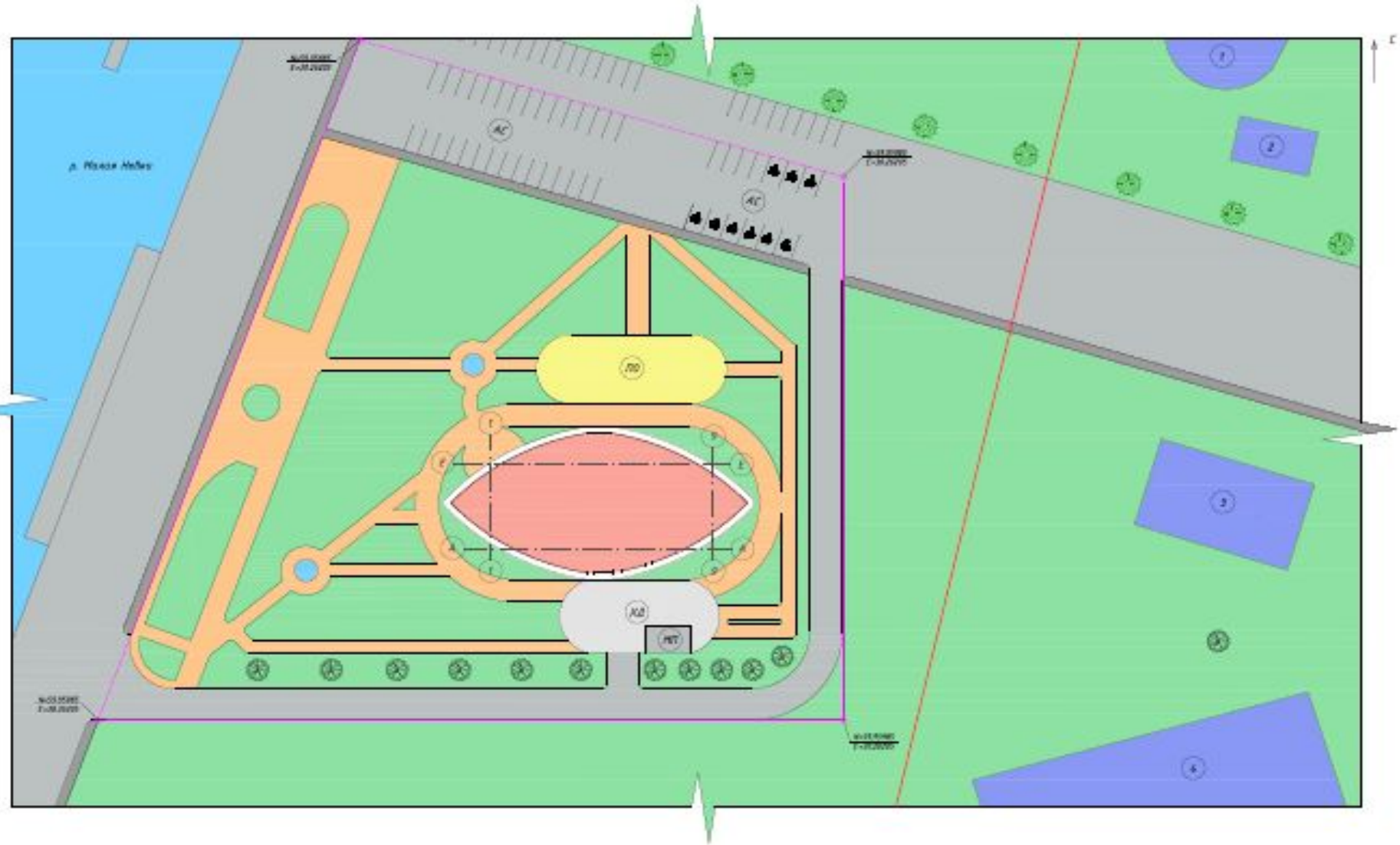
## Мероприятия по обеспечению доступа маломобильных групп населения



Предусмотрены отдельные места для инвалидов на автостоянке, в обеденном и банкетном залах, а также специальные кабины в уборных.



# Результаты работы



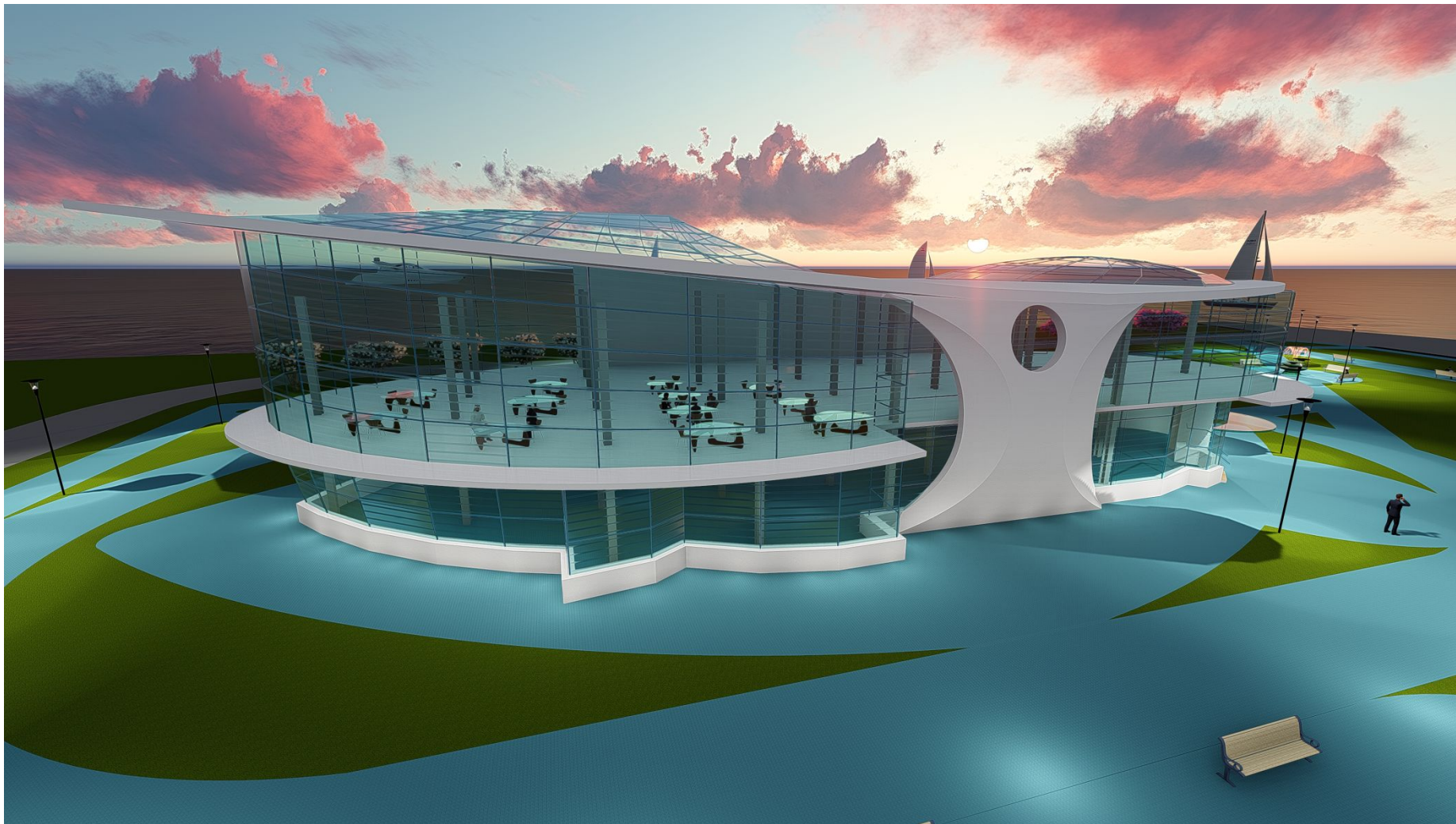
## Результаты работы



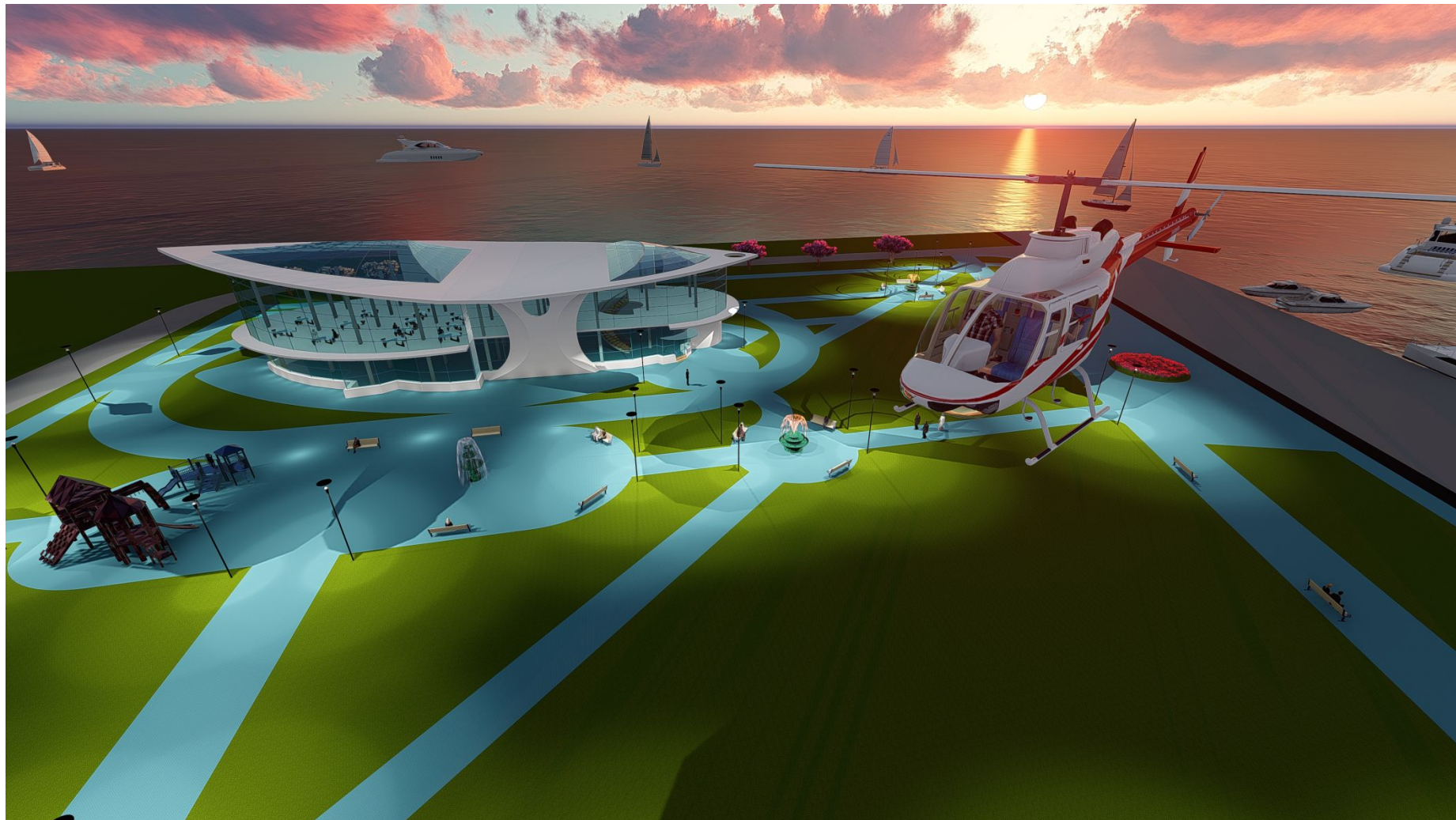
## Результаты работы



# Результаты работы



# Результаты работы



# Результаты работы

