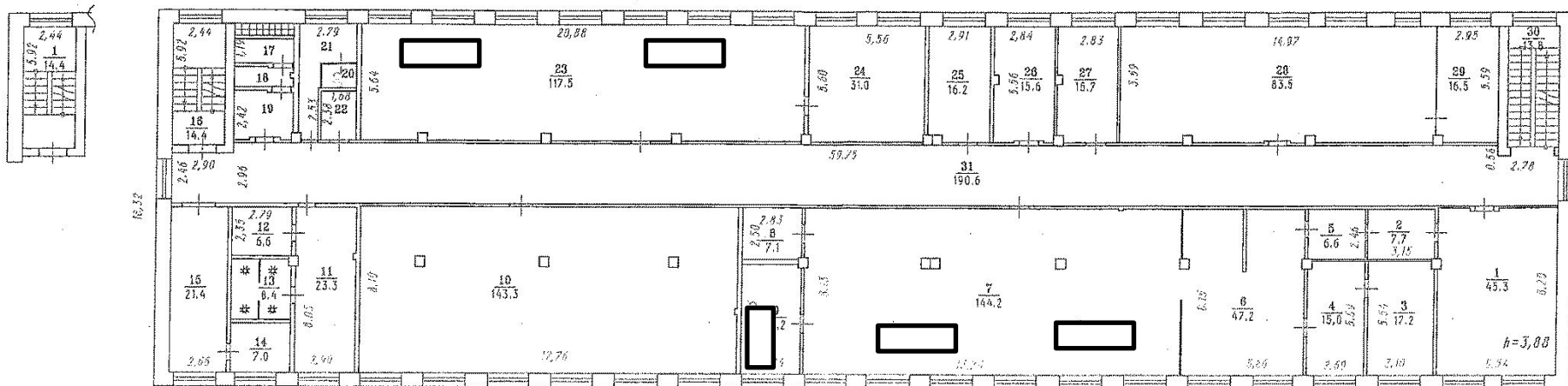


# Схема размещения кондиционеров на 2-ом этаже (2 этап)

Промежуточная лестница



 - кондиционеры Ballu VLC\_48HN1, 14 кВт

1. ФХС Основной зал (помещение №7) - ГОСТ 14311-85, ГОСТ 19609.1, ГОСТ 3885-73, методика № 9 (комплексометрическое титрование), весь спектр химического анализа при входном контроле СИМ

2.  ФМС Динамика (помещение №23) ГОСТ 9983-74, 261-79, RPA, MV, MDR, входной контроль каучуков

ФХС (помещение №9) - ПОСТ 2 МК - анализы по общему содержанию серы ГОСТ 28645 (работа со стандартом ГСО5483-90 СУ-2). ГОСТ 28645, общему содержанию хлора в заказах технического маркировки по методике НИИШП, рН метры фирмы Mettler Toledo для выполнения замеров рН растворов согласно ASTM 664, ASTM 6739, Охлаждающая ванна для определения масла в нефтепродуктах по ГОСТ 9090

РФ	ОГФ ГУ "Центр ТИ ОВ"	Инвент. №
Позажный план строения 2 ого этажа		6658593
по улице 5 Кордная 2 Лит ВГ		Листов 1
		Лист № 1
		М 1:200
10.09.03	Обмерил Фрибус Т.Т.	<i>Фрибус</i>
30.09.03	Чертил Фрибус Т.Т.	<i>Фрибус</i>
30.09.03	Проверил Кудыкина С.Г.	<i>Кудыкина</i>
	Принял	