

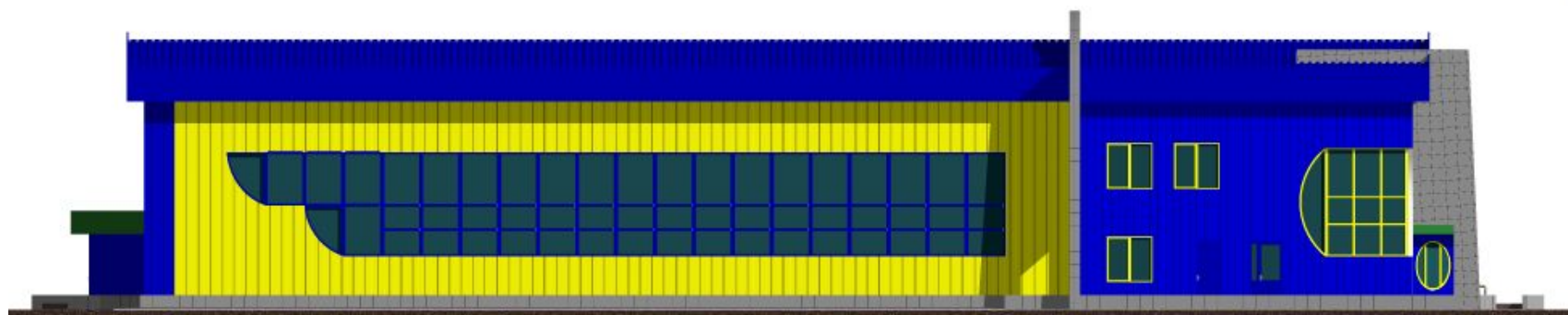
Физкультурно-оздоровительный комплекс в
пос. Коноша Коношского района Архангельской области



Технико-экономические показатели

№	Наименование показателя	Ед. изм.	Кол-во
1	Строительный объем	м ³	12083,71
2	Площадь застройки	м ²	1254,50
3	Общая площадь	м ²	1368,35
4	Пропускная способность	чел.	51

Фасады здания ФОК



Архитектурно-планировочные решения

Физкультурно-оздоровительный комплекс предназначен для проведения учебно-тренировочного процесса и официальных физкультурных и спортивных мероприятий. Максимальное количество занимающихся в спортзале на первом этаже составляет 36 человек, в малом зале на втором этаже - 15 человек. Общее количество занимающихся составляет 51 человек.

Количество работающих составляет - 15 человек, в том числе администратор, помощник администратора, два инструктора, два тренера, четыре судьи, врач, медсестра, уборщица, два охранника.

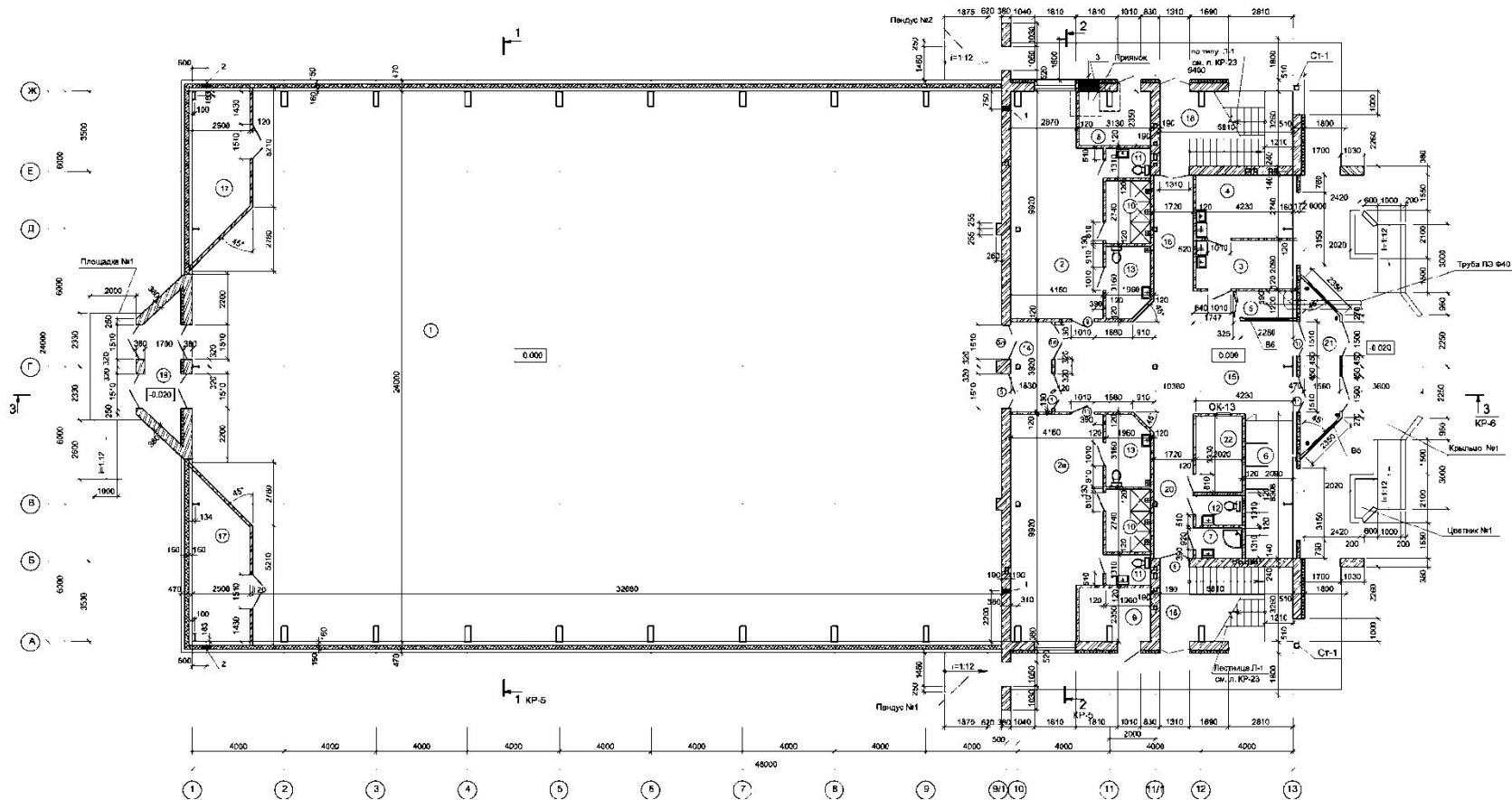
Режим работы физкультурно-оздоровительного комплекса 12 часов в день 305 дней в году.

Здание прямоугольное в плане с размерами 24,0x48,0м. в осях, состоящее из двух частей: одноэтажная часть - спортзал, двухэтажная часть - административно-бытовые помещения. Высота в одноэтажной части до низа металлических рам 7,250 - 7,700м. Высота первого этажа в двухэтажной части - 3,3м, второго - 3,0м.

Внешний вид здания определён архитектурной композицией, которая выбрана в соответствии с художественными, функциональными и конструктивно-технологическими требованиями к зданию. Композиция внутреннего пространства здания представляет собой построение помещений, которое основано на единстве функциональной целесообразности каждого помещения и их функциональной связи между собой.

Физкультурно-оздоровительный комплекс в п. Коноша Коношского района Архангельской области

План 1-го этажа



Разрез 3-3

