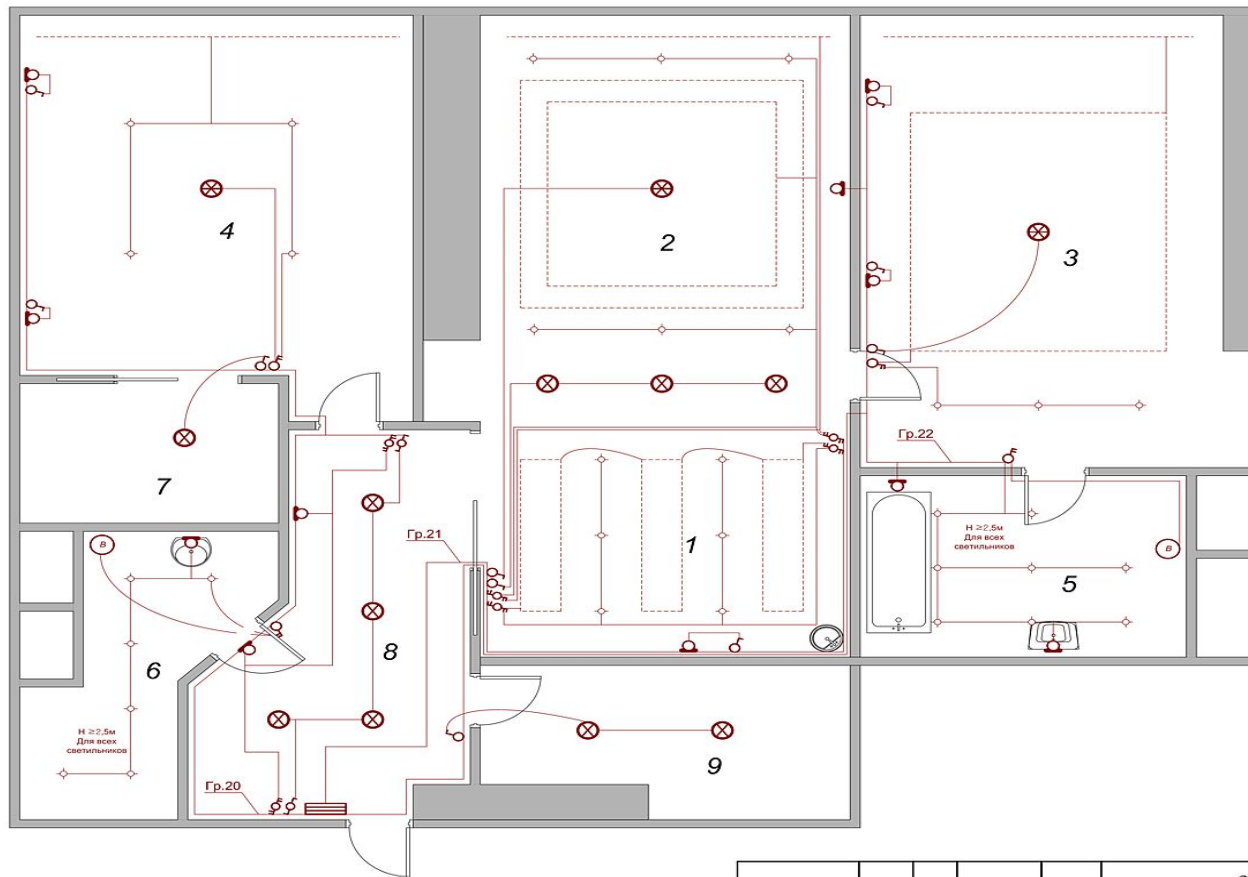


Черчежи электрической части
коттеджа.

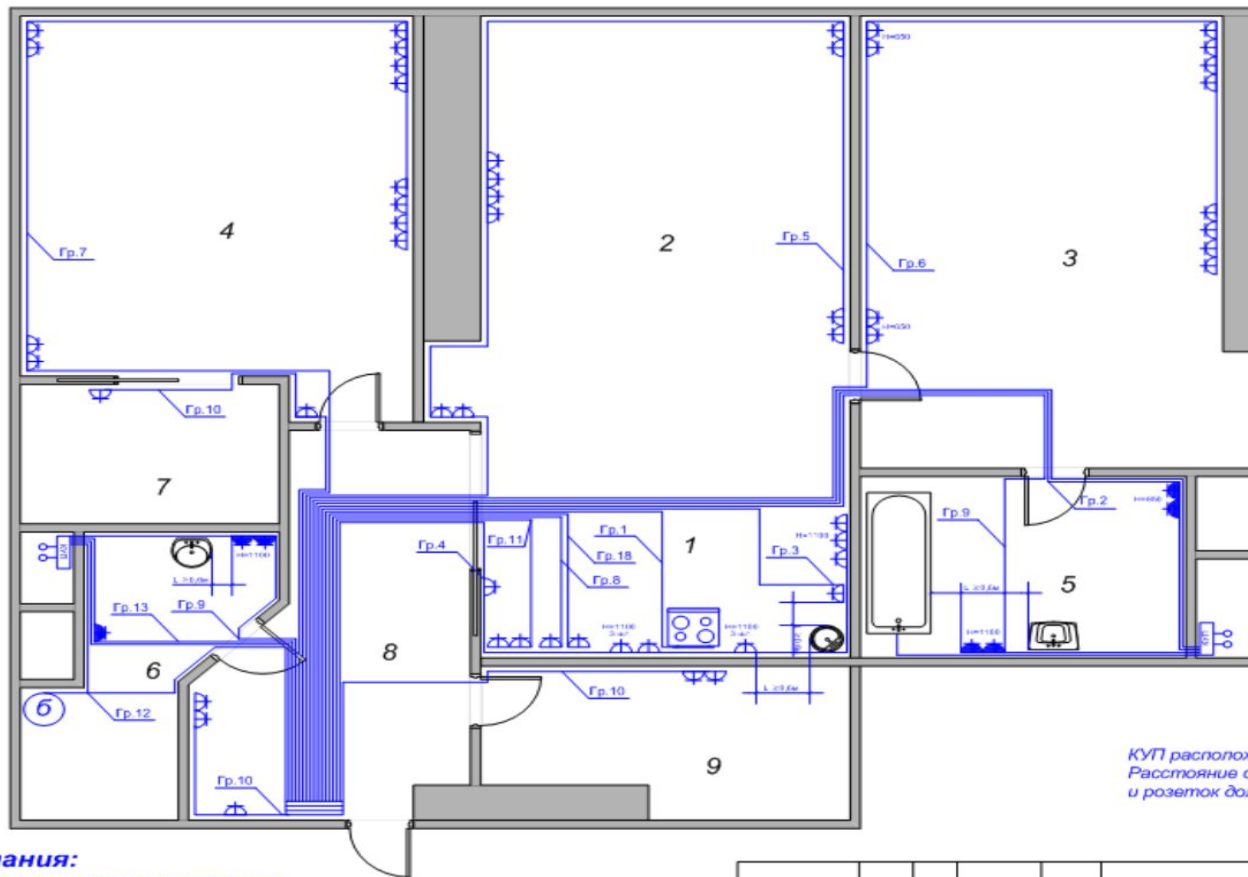


№	Наименование
1	Кухня
2	Гостиная
3	Спальня
4	Детская
5	Ванная
6	с/у
7	Гардероб1
8	Холл
9	Гардероб2

Примечания:

- Скрытая проводка выполняется: групповой сети и ответвлений к светильникам и выключателям - скрыто проводом ВВГнг сеч. 3х1,5 в ПВХ гофро трубах в штробах стен.
- Установку выключателей на стенах выполнить на высоте до 1 м. В ванной комнате светильники должны быть со степенью защиты не меньше IP=21.

20-6-2016 ЭОМ					
г.Саратов					
Изм	Кол.уч.	Лист	Подок	Подпись	Дата
Нач.отдел					
Разраб					
Шевырёв.В.В					
Электротехническая часть				Стад	лист
План осветительной части проекта				РП	7
				ГАПОУ СО СПК - ЭЭиЭО - 060 - 30 - РПЗ	



№	Наименование
1	Кухня
2	Гостиная
3	Спальня
4	Детская
5	Ванная
6	с/у
7	Гардероб1
8	Холл
9	Гардероб2

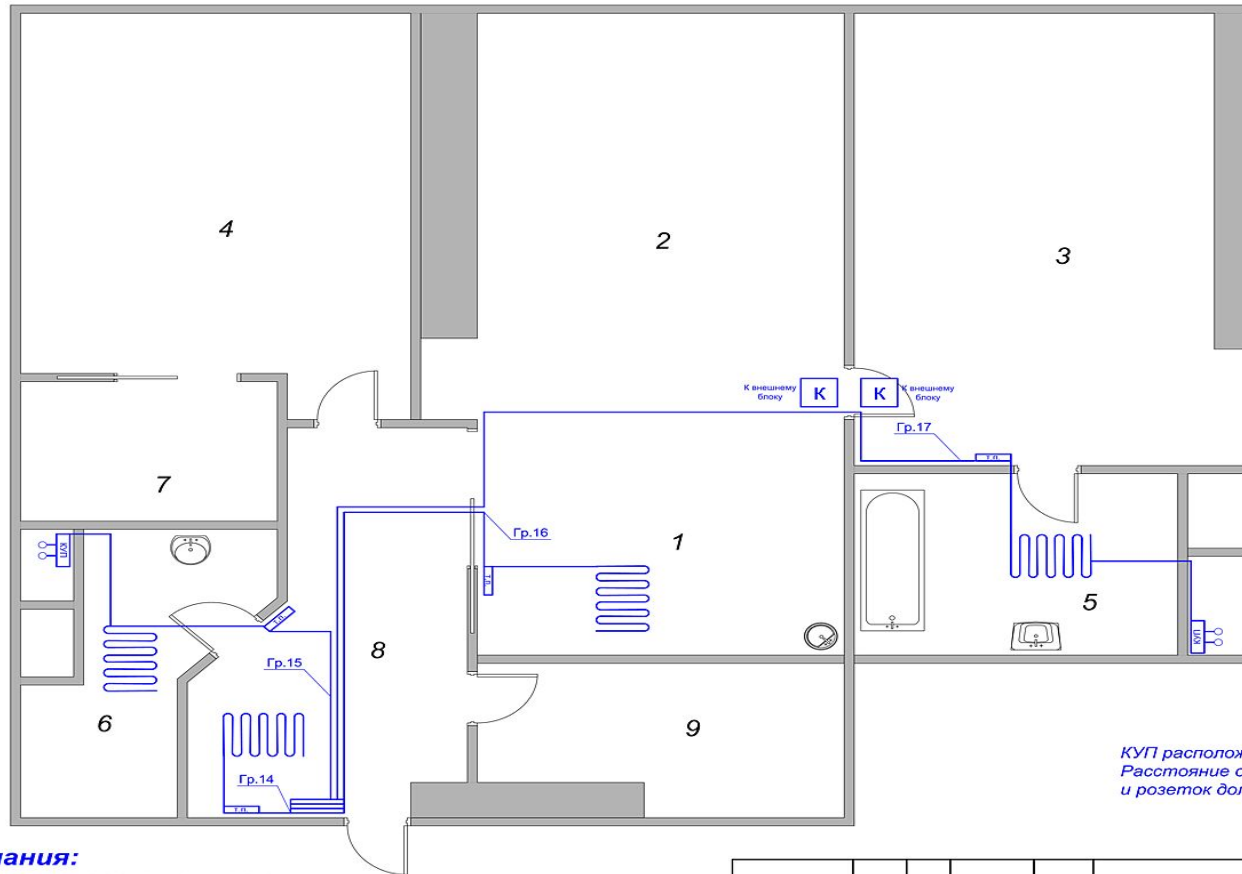
КУП расположить в шкафу ВК.
 Расстояние от ванной до КУП
 и розеток должно быть не менее 0,6м

Примечания:

1. Проводка к розеткам выполняется: скрыто проводом ВВГнг сеч. 3х2,5 в ПВХ гофро трубах под слоем штукатурки, кроме тех, которые не указаны на плане.
2. Штепсельные розетки установить на высоте - 0,2м от пола, за исключением указанных на плане.
3. Все розетки должны быть с автоматическими закрытыми гнездами при вынутой вилке, в ванной комнате и с/у дополнительно с крышкой и со степенью защиты IP=54
4. В зоне укладки теплых полов трубы с эл.проводами не прокладывают.

						20-6-2016 ЭОМ			
						г.Саратов			
Изм	Кол.уч.	Лист	Маск	Подпись	Дата	Электротехническая часть	Стад	лист	листов
Нач.отдел							РП	2	7
Разраб							План силовой части проекта		
Шевырёв В.В						ГАПОУ СО СПК - ЭЭиЭО - 060 - 30 - РПЗ			

№	Наименование
1	Кухня
2	Гостиная
3	Спальня
4	Детская
5	Ванная
6	с/у
7	Гардероб1
8	Холл
9	Гардероб2



КУП расположить в шкафу ВК.
 Расстояние от ванной до КУП
 и розеток должно быть не менее 0,6м

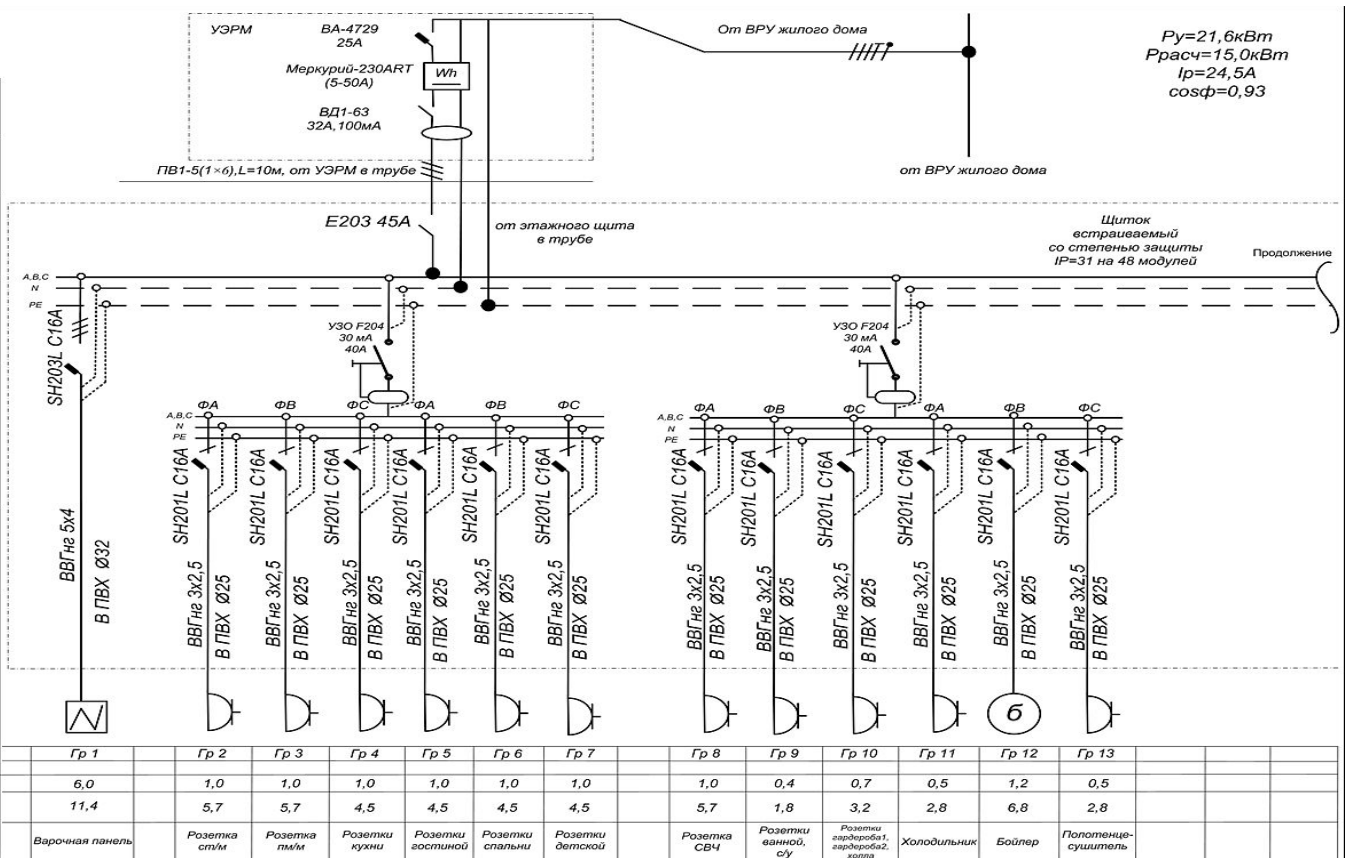
Примечания:

1. Проводка к розеткам выполняется: скрыто проводом ВВГнг сеч. 3х2,5 в ПВХ гофро трубах под слоем штукатурки, кроме тех, которые не указаны на плане.
2. Штепсельные розетки установить на высоте - 0,2м от пола, за исключением указанных на плане.
3. Все розетки должны быть с автоматическими закрытыми гнездами при вынутой вилке, в ванной комнате и с/у дополнительно с крышкой и со степенью защиты IP=54
4. В зоне укладки теплых полов трубы с эл.проводами не прокладывать.

						20-6-2016 ЭОМ			
						г.Саратов			
Изм	Коп.уч.	Лист	№док	Подпись	Дата	Электротехническая часть	Стад	лист	листов
Нач.отдел							РП	3	7
Разраб Шевырёв.В.В							План силовой части проекта		
						ГАПОУ СО СПК - ЭЭиЭО - 060 - 30 - РПЗ			

Данные питающей сети

Распределительный пункт	Аппарат на вводе Тип;Ином, А;Расцепитель																		
	Обозначение,тип напряжение,Руст,кВт Iрасч,А																		
Аппарат отходящей линии	Тип;Ином,А; Расцепитель или плавкая вставка,А																		
Марка и сечение проводника	Обозначение участка сети;длина ,м. Обозначение трубы на плане по стандарту ;длина ,м.																		
Пусковой аппарат	Обозначение Тип;Ином,А; Расцепитель установка теплового реле,А																		
Марка и сечение проводника	Обозначение участка сети;длина ,м. Обозначение трубы на плане по стандарту ;длина ,м.																		
Условное изображение																			
Электроспециалист	Номер по плану	Гр 1	Гр 2	Гр 3	Гр 4	Гр 5	Гр 6	Гр 7	Гр 8	Гр 9	Гр 10	Гр 11	Гр 12	Гр 13					
	Тип																		
	Номинальная мощность,кВт	6,0	1,0	1,0	1,0	1,0	1,0	1,0	1,0	1,0	0,4	0,7	0,5	1,2	0,5				
	Номинальный ток,А	11,4	5,7	5,7	4,5	4,5	4,5	4,5	4,5	5,7	1,8	3,2	2,8	6,8	2,8				
Наименование механизма	Варочная панель	Розетка ст/м	Розетка п/м	Розетки кухни	Розетки гостиной	Розетки спальни	Розетки детской		Розетка СВЧ	Розетки ванной, су	Розетки гардероба1, гардероба2, холта	Холодильник	Бойлер	Потопенци-сушитель					

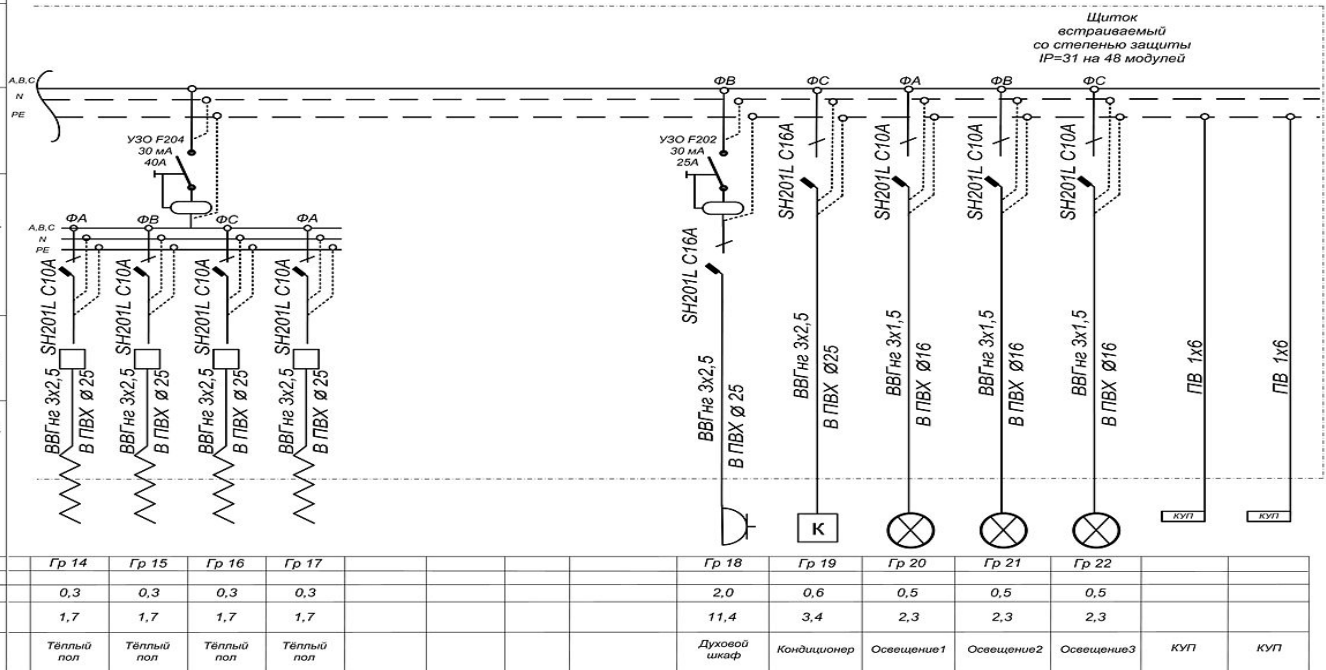


$P_u = 21,6 \text{ кВт}$
 $I_{расч} = 15,0 \text{ А}$
 $I_p = 24,5 \text{ А}$
 $\cos \phi = 0,93$

06-03-2012-ЭОМ					
Заказчик: владелец квартиры					
Изм	Кол.уч.	Лист	№док	Подпись	Дата
Разраб					
Шевырёв.В.В					
Исполнит					
Утв.					
г.Саратов			Стадия	лист	Листов
РП			4	7	
Схема электрическая питающей и распределительной сети			ГАПОУ СО СПК - ЭЭиЭО - 060 - 30 - РПЗ		

Данные питающей сети

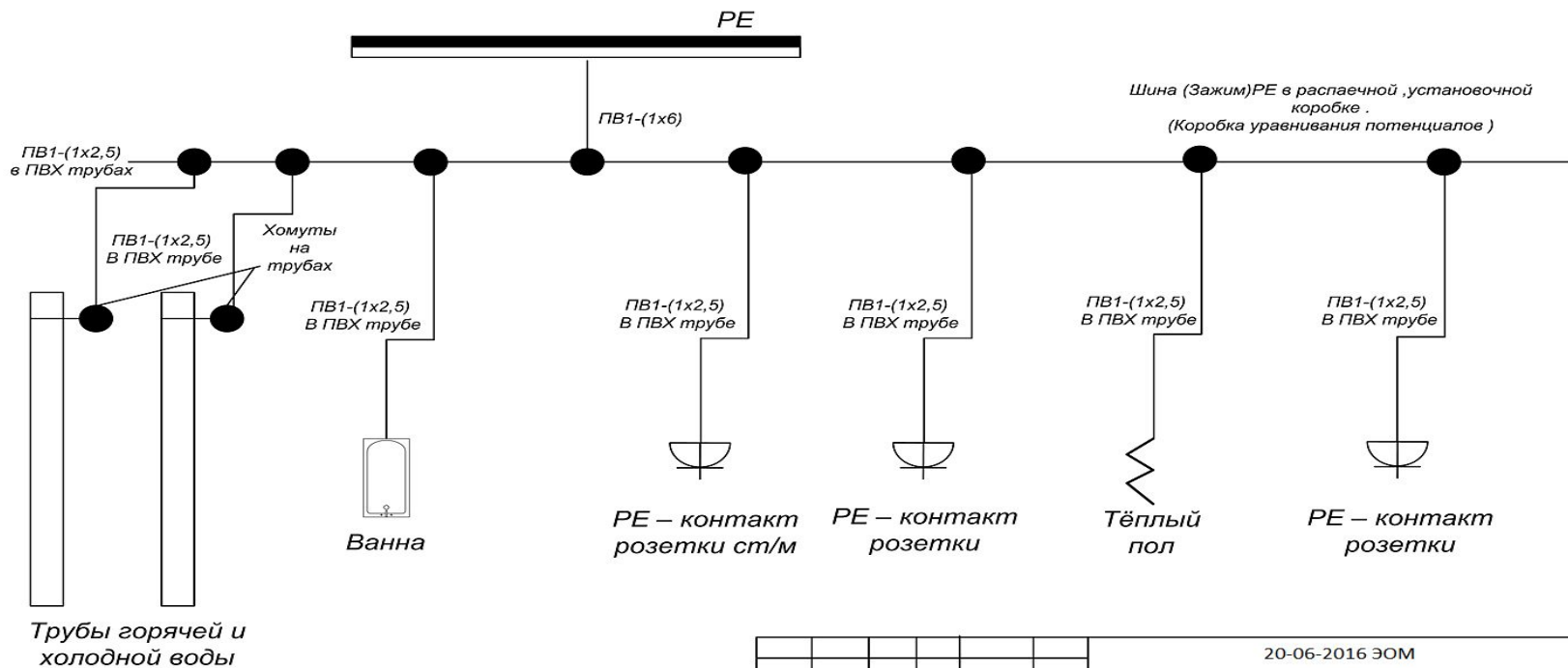
Распределительный пункт	Аппарат на вводе Тип;Ином, А;Расцепитель											
	Обозначение,тип напряжения,Руст,кВт Iрасч,А											
Аппарат отходящей линии	Тип;Ином,А; Расцепитель или плавкая вставка,А											
Марка и сечение проводника	Обозначение участка сети;длина ,м. Обозначение трубы на плане по стандарту ;длина ,м.											
Пусковой аппарат	Обозначение Тип;Ином,А; Расцепитель установка теплового реле,А											
Марка и сечение проводника	Обозначение участка сети;длина ,м. Обозначение трубы на плане по стандарту ;длина ,м. Условное изображение											
Электроприемник	Номер по плану	Гр 14	Гр 15	Гр 16	Гр 17	Гр 18	Гр 19	Гр 20	Гр 21	Гр 22		
	Тип											
	Номинальная мощность,кВт	0,3	0,3	0,3	0,3	2,0	0,6	0,5	0,5	0,5		
	Номинальный ток,А	1,7	1,7	1,7	1,7	11,4	3,4	2,3	2,3	2,3		
Наименование механизма	Тёплый пол	Тёплый пол	Тёплый пол	Тёплый пол	Духовой шкаф	Кондиционер	Освещение1	Освещение2	Освещение3	КУП	КУП	



						06-03-2012-ЭОМ		
						Заказчик: владелец квартиры		
Изм	Кол.уч.	Лист	№док	Подпись	Дата			
Разраб						г.Саратов		
Шевырёв.В.В								
Исполнит						Схема электрическая питающей и распределительной сети		
Утв.								
						Стадия	лист	Листов
						РП	5	7
						ГАПОУ СО СПК - ЭЭиЭО - 060 - 30 - РПЗ		

СХЕМА МОНТАЖА ДОПОЛНИТЕЛЬНОЙ СИСТЕМЫ
УРАВНИВАНИЯ потенциалов в ванной

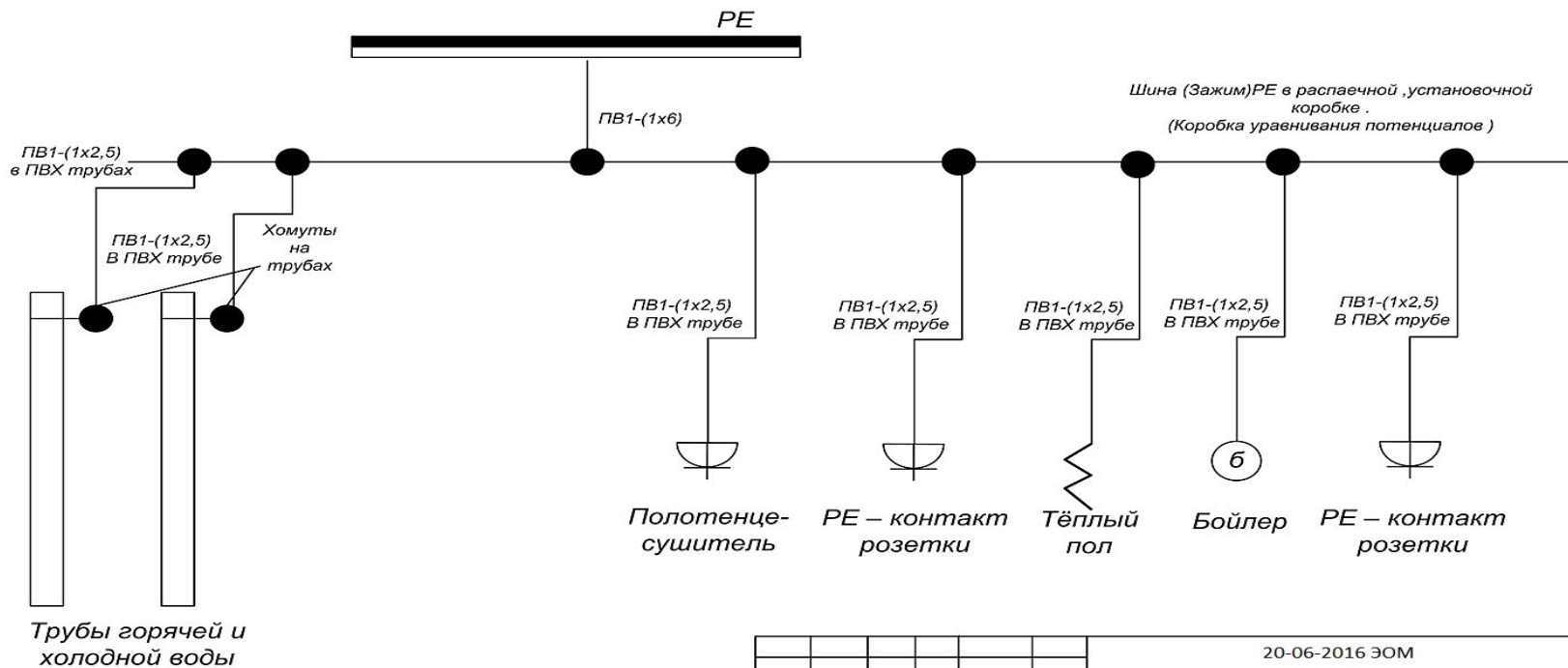
1. На Шину PE в ванной комнате заземлить все металлоконструкции и
металлокорпуса электрооборудования, и PE-контакты розеток (см. ПУЭ
изд. 7, п. 7.1.45 п. 7.1.88, п. 7.1.144)



						20-06-2016 ЭОМ			
						г.Саратов			
Изм	Кол.уч.	Лист	№док	Подпись	Дата	Электротехническая часть	Стадия	лист	Листов
Разраб							РП	6	7
Исполнит						Схема выполнения дополнительного уравнивания потенциалов.	ГАПОУ СО СПК - ЭЭиЭО -060 – 30 - РПЗ		
Утв.									

СХЕМА МОНТАЖА ДОПОЛНИТЕЛЬНОЙ СИСТЕМЫ
УРАВНИВАНИЯ потенциалов в с/у

1. На Шину PE в ванной комнате заземлить все металлоконструкции и
металлокорпуса электрооборудования, и PE-контакты розеток (см. ПУЭ
изд.7, п.7.1.45 п.7.1.88, п.7.1.144)



						20-06-2016 ЭОМ			
						г.Саратов			
Изм	Кол.уч.	Лист	Издок	Подпись	Дата	Электротехническая часть	Стадия	лист	Листов
Разраб							РП	7	7
Исполнит							Схема выполнения дополнительного уравнивания потенциалов.		
Утв.						ГАПОУ СО СПК - ЭЭиЭО -060 - 30 - РПЗ			