

Сочинение по картине  
И.Э. Грабаря «Февральская  
лазурь».

Урок развития речи в 5  
классе.

Грабарь Игорь Эммануилович



WWW.ARTPOISK.INFO

(1871-1960 г. г.)



# "Сентябрьский снег"





*"Мартовский снег"*





*"Лучезарное утро"*



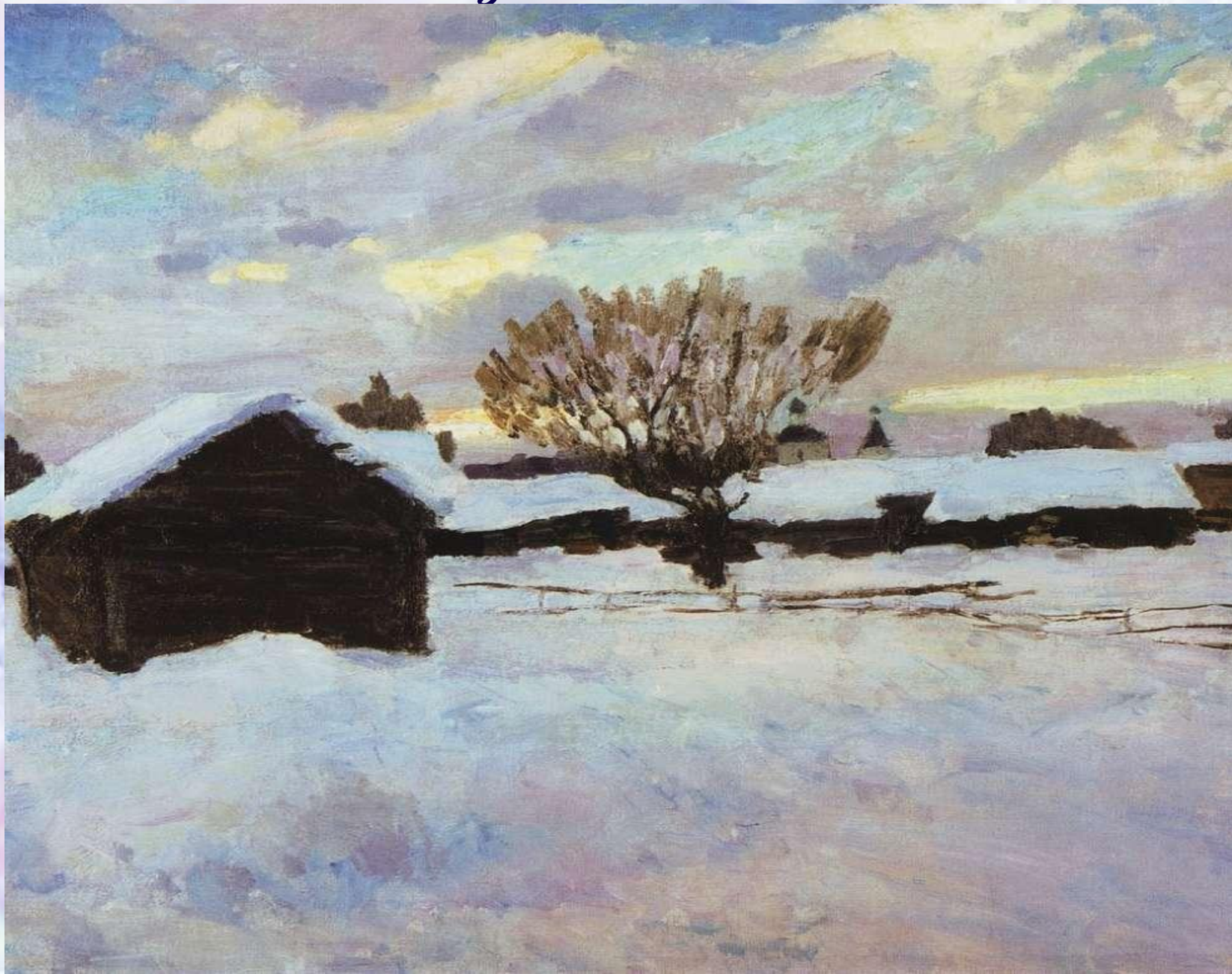


*"Ясный осенний вечер"*





*"Разъясняется"*





*"Зимний пейзаж"*



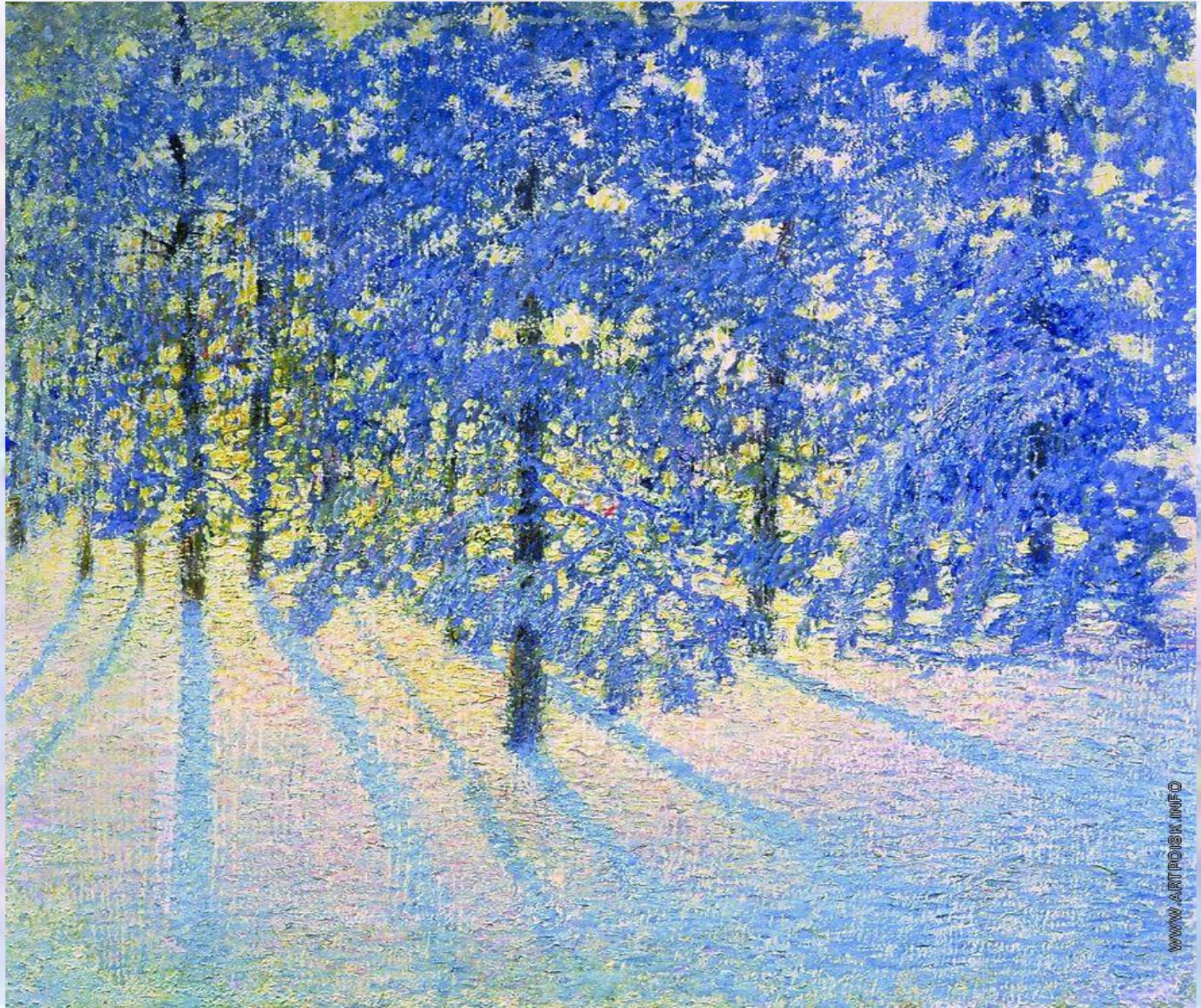


*"Берёзы летом"*





# «Зимний вечер»





# «Февральская лазурь»





«Иней»





*«Сказка инея и восходящего солнца»*

















**Художник** – живописец, мастер кисти, пейзажист, автор картины, певец русской природы.

**Картина** – полотно, репродукция, холст, пейзаж.

**Картина чудесная** – замечательная, прекрасная.

**Художник создаёт** – пишет, изобразил, создал, сумел передать.

**Лазурь** – светло-синий, лазурный цвет с фиолетовым оттенком, голубой, светло-зеленый;

**Лазоревый** – лазурный, светло-синий, цвета ясного неба, небесно-голубой.



# Предмет изображения:

**береза**

**СТВОЛ**

**ВЕТВИ**

*Изогнутый белый ствол с чёрными пятнами, поэтому автор назвал берёзы жемчужными. У основания дерева ствол чёрно-коричневый. На верхушках деревьев ещё сохранились прошлогодние листочки. Они высохли и приобрели коричневато-бурый оттенок. Ветви кажутся коричневыми, а тоненькие веточки на концах имеют красноватый оттенок (коралловые).*

*Жемчужные (берёзы) – белые, коралловые (ветки) – ярко-красные.*



## **Предмет изображения:**

*снег*

*на солнце*

*в тени*

*В берёзовой роще снега много. Он ноздреватый и подтаивает, так как солнце светит с каждым днём всё ярче. Около стволов берёз образуются ямки. Снег в тени зеленовато-синий, а на солнце – беловато-розовый.*

*Бело-синий снег покрывает землю, он искрится, сверкает. Художник сам описывал снег, как «драгоценную ткань: сапфировые тени на серебряном снегу».*



## **Предмет изображения:**

*Небо*

*Небо кажется бездонным, оно необычайно красиво. От него веет прохладой и чистотой, поэтому можно почувствовать легкое дуновение ветерка и свежий аромат весны. Небо огромное, бескрайнее. В нём есть что-то притягательное. Ближе к горизонту небо светлеет. У самой земли оно сливается с таким же лазурным, лишь немного бледнее неба, снегом.*





**План:**

- 1. Певец русской зимы.**
- 2. Необычный февральский день.**
- 3. Величественная береза – русская красавица.**
- 4. Недостигаемое небо.**
- 5. Снег в лучах солнца.**
- 6. Мое впечатление от картины.**