

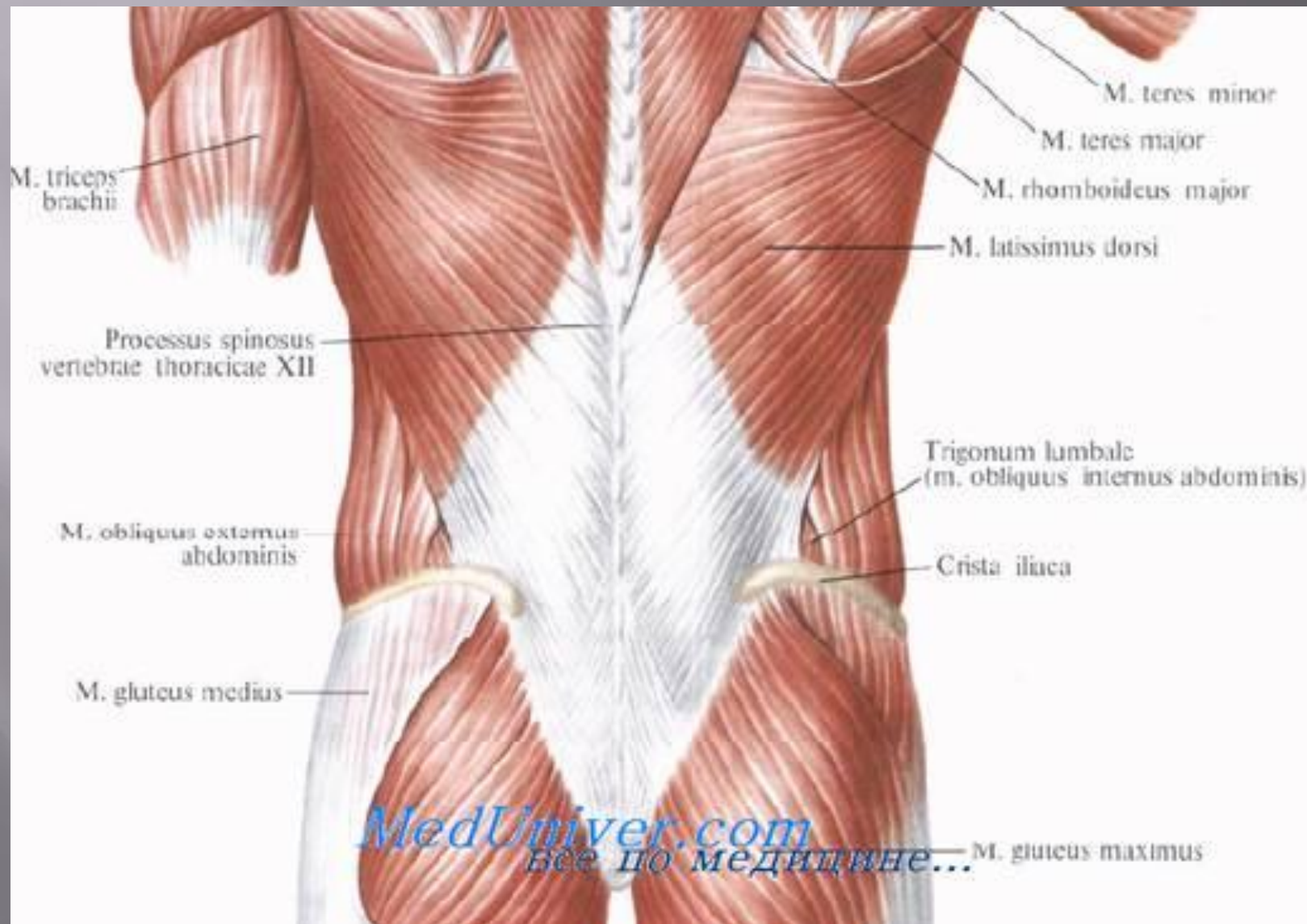
# АНАТОМИЧЕСКОЕ СТРОЕНИЕ ТРЕУГОЛЬНИКА ПТИ.

Данчик Екатерина  
гр.440 ОМ

# Поясничная область

- ▣ Внешними ориентирами поясничной области являются остистые отростки двух нижних грудных и всех поясничных позвонков, XII ребра, гребни подвздошных костей. Над горизонтальной линией, соединяющей высшие точки гребней подвздошных костей, прощупывается верхушка остистого отростка IV поясничного позвонка. В промежуток между IV и V остистыми отростками вводят иглу при спинномозговых пункциях. Остистый отросток IV позвонка является ориентиром для определения остистых отростков выше- и нижележащих позвонков.
- ▣ Задняя срединная линия тела (линия остистых отростков) делит область на две симметричные половины.

# Мышцы поясничной области.

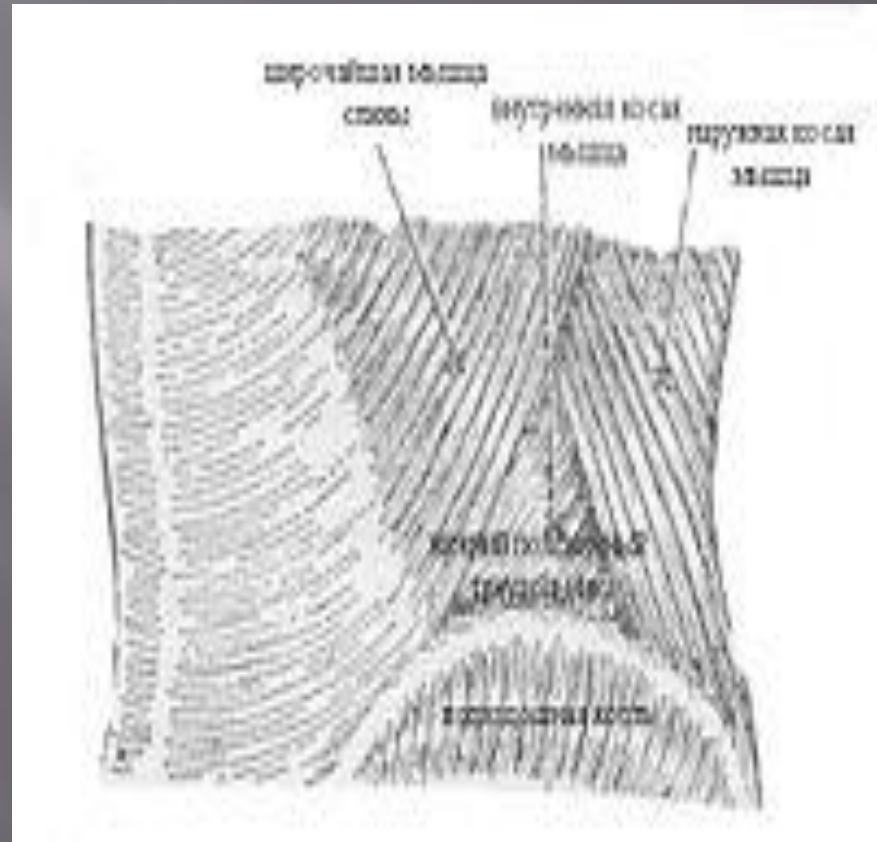


# Границы поясничной области

- ▣ *Верхняя граница поясничной области – XII ребро; нижняя граница поясничной области – гребень подвздошной кости и соответствующая половина крестца;*  
*латеральная граница поясничной области – задняя подмышечная линия или соответствующая ей вертикальная линия от конца XI ребра к подвздошному гребню;*  
*медиальная граница поясничной области – задняя срединная линия тела (линия остистых отростков).*
- ▣ В пределах области различают медиальный отдел, в котором лежат позвоночник и мышца, выпрямляющая позвоночник, *m. erector spinae*, и латеральный, где располагаются широкие мышцы живота.
- ▣ Здесь выделяют нижний **поясничный треугольник**, *trigonum lumbale inferius*, и верхний *поясничный треугольник* (четырёхугольник), *trigonum (tetragonum)*

# Поясничный треугольник.

Поясничный  
треугольник  
(лат. *trigonum lumbale*,  
петитов треугольник, Пти  
треугольник) ограничен  
сверху и медиально  
сухожильным пучком  
широчайшей мышцы  
спины, слева и  
латерально задним краем  
наружной кривой мышцы  
живота, снизу  
подвздошным гребнем,  
дном является  
внутренняя кривая мышца  
живота. Является местом  
выхода поясничных грыж



## Мышечный препарат .



# Строение треугольника Пти.

- ▣ Треугольник Пти ограничен *спереди* задним краем наружной косой мышцы, *сзади* — передним краем широчайшей мышцы спины, *снизу* — гребнем подвздошной кости.
- ▣ **Дно нижнего поясничного треугольника** образует внутренняя косая мышца живота, расположенная во втором мышечном слое. Из-за отсутствия в этом месте одной из мышц поясничной области треугольник является «слабым местом» поясничной области, куда иногда выходят поясничные грыжи и могут проникать гнойники из забрюшинной клетчатки.

## Треугольник Пти в боковой проекции.

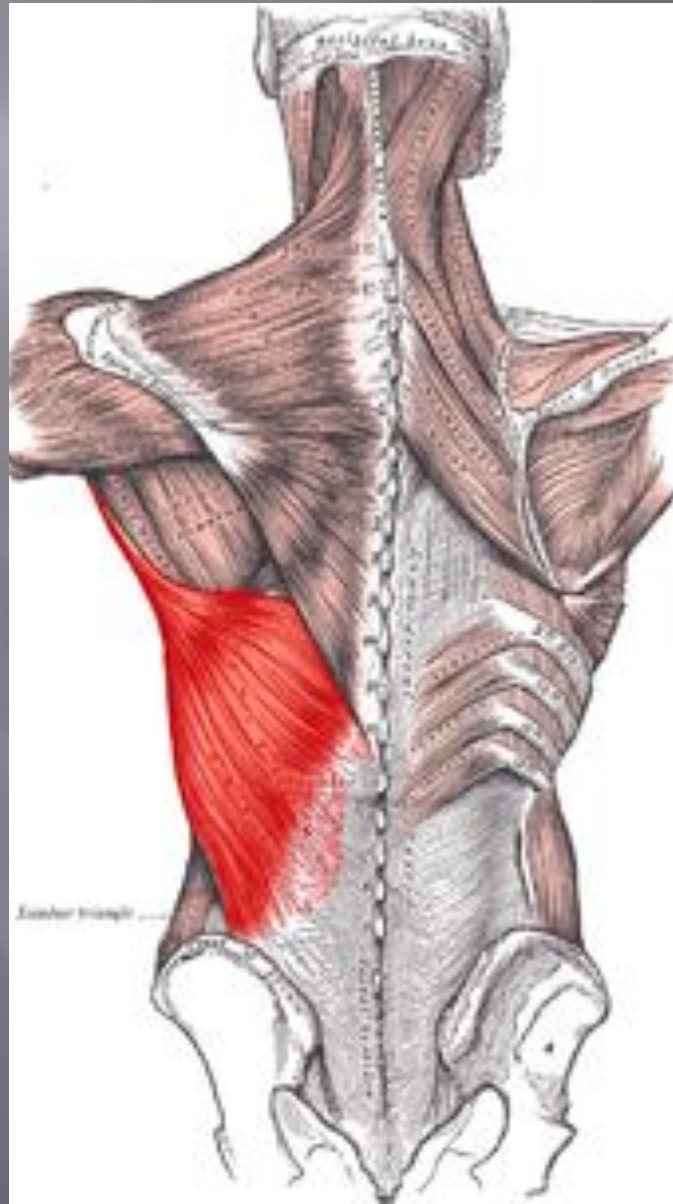




# Широчайшая мышца спины

- Поверхностная мышца, занимающая всю нижнюю часть спины, верхние пучки в начальной части прикрыты трапециевидной мышцей. Берет свое начало от остистых отростков последних грудных (4, реже 5-6), всех поясничных и крестцовых ПОЗВОНКОВ, от заднего отдела наружной губы подвздошного гребня, от поверхностного листка пояснично-грудной фасции и от четырех нижних ребер (четырьмя зубцами). В поясничной области, широчайшие мышцы спины обеих сторон образуют обширный апоневроз, который сращен с пояснично-грудной фасцией. Верхние пучки идут латерально, нижние косо вверх и латерально, по ходу получает дополнительные пучки в виде 3-4 зубцов, прикрывает нижний угол лопатки и большой круглой мышцы (иногда получает дополнительный пучок от большой круглой мышцы). Затем, образуя заднюю стенку подмышечной полости прикрепляется к гребню малого бугорка (лат. crista tuberculi minoris) плечевой кости

# Широчайшая мышца спины.



# Наружная косая мышца живота.

- ▣ *M. obliquus externus abdominis* начинается от пояснично-грудной фасции и восьми нижних ребер, чередуясь мышечными пучками с передней зубчатой мышцей. Мышечные пучки наружной косой мышцы живота идут сверху вниз и сзади наперед, прикрепляясь к гребню подвздошной кости на протяжении ее передних двух третей. Передний край широчайшей мышцы спины не подходит к ним вплотную, поэтому над задней третью гребня подвздошной кости образуется треугольной формы пространство, или нижний поясничный треугольник, *trigonum lumbale inferius* (треугольник Пети, или Пти [Petit]).

## Наружная косая мышца живота.

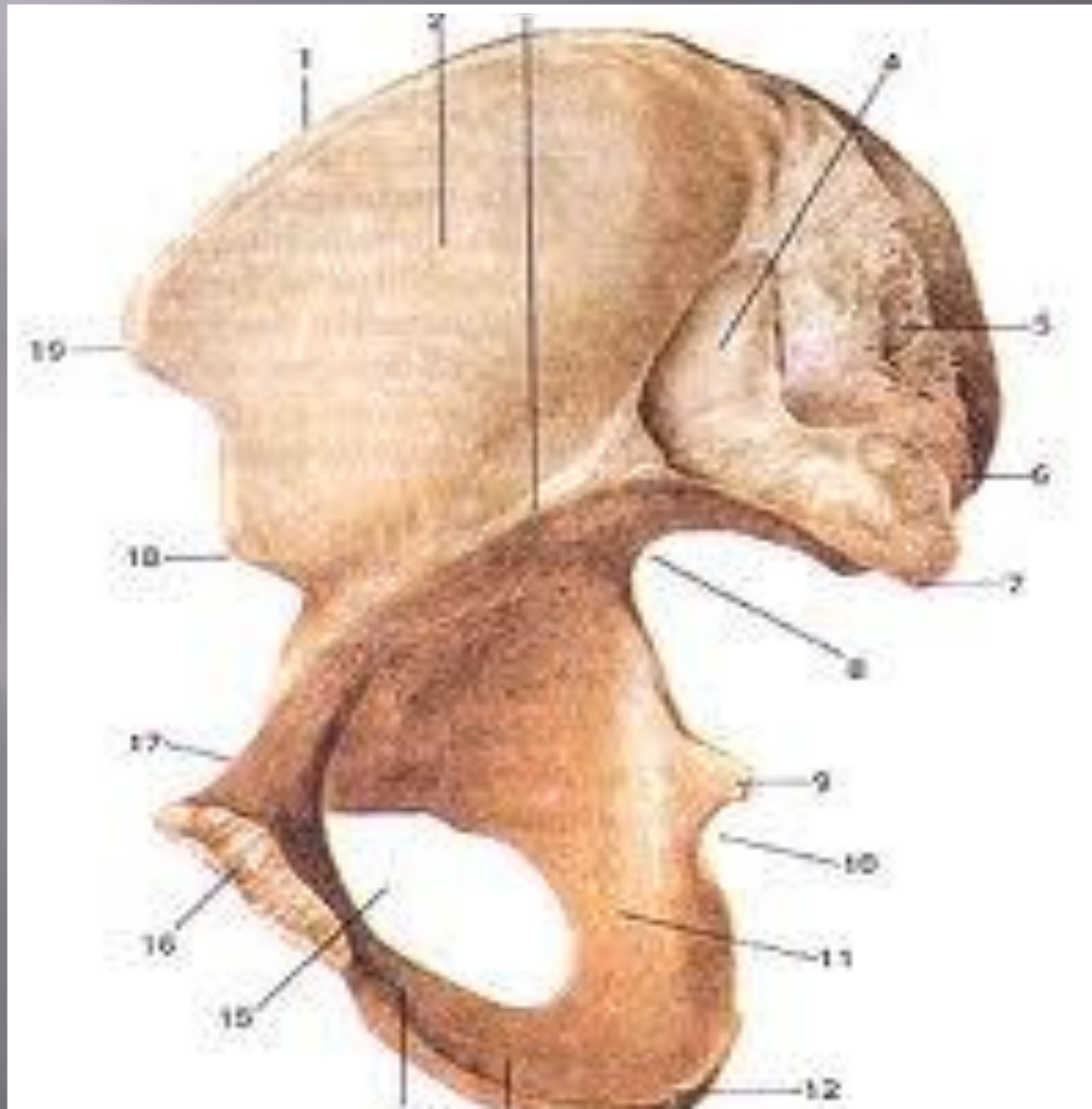


# Подвздошный Гребень

- ▣ (Crista iliaca, PNA, BNA; crista ilica, JNA) - утолщенный шероховатый верхний край крыла подвздошной кости.
- ▣ Верхний край подвздошной кости человека закруглен, передний и задний образуют по два выступа, а на своей внутренней и наружной поверхности она имеет изогнутое линейное возвышение. На внутренней поверхности тела подвздошной кости находится дугообразная линия, выше которой располагается широкая, уплощенная часть кости, называемая крылом подвздошной кости, его верхний периферический край называется подвздошным гребнем он изогнут в виде буквы S, впереди имеет верхнюю переднюю подвздошную ость в виде выступа. Он хорошо прощупывается через кожу. А сзади имеет верхнюю заднюю подвздошную ость

# Подвздошная кость.

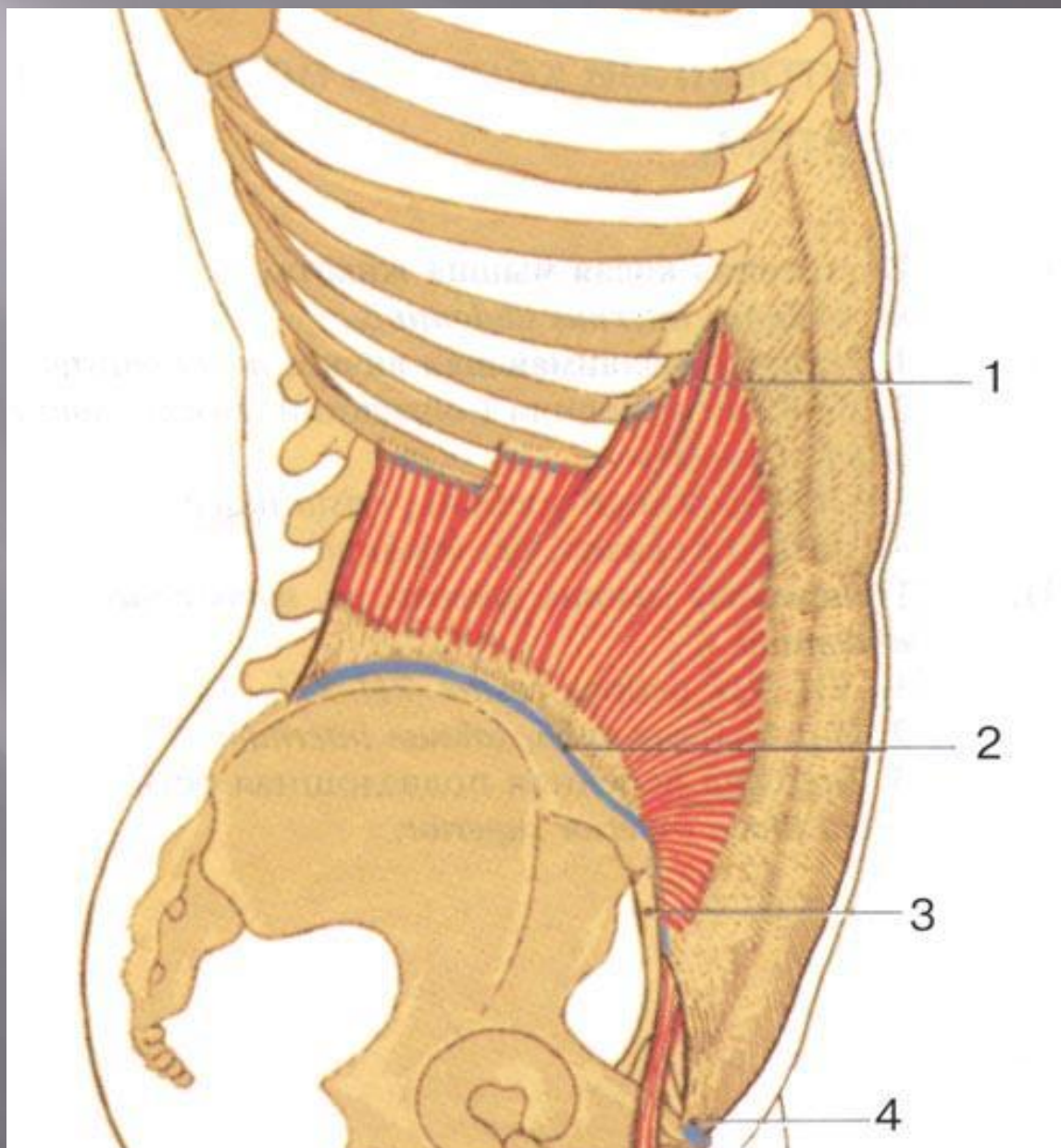
1-подвздошный гребень



# Внутренняя косая мышца живота.

- ▣ *M. obliquus abdominis internus*, широкая, плоская мышца, располагается кнутри от наружной косой мышцы живота в переднебоковом отделе брюшной стенки. Начинается от наружных 2/3 паховой связки, от *linea intermedia cristae iliacaе* и от *fascia thoracolumbalis* (на месте соединения двух ее листков). Пучки внутренней косой мышцы веерообразно расходятся, имея преимущественно косое направление снизу и сзади кверху и кпереди; нижние пучки идут почти горизонтально и косо вниз. и вперед.
- ▣ Действие: является мышцей брюшного пресса; сокращаясь с одной стороны, вращает туловище в свою сторону. Иннервация: nn. intercostales (VIII-XII), n. iliohypogastricus, n. ilioinguinalis. Кровоснабжение: aa. intercostales, epigastrica inferior, epigastrica superior, musculophrenica.

# Внутренняя косая мышца живота.





# Грыжи треугольника Пти.

