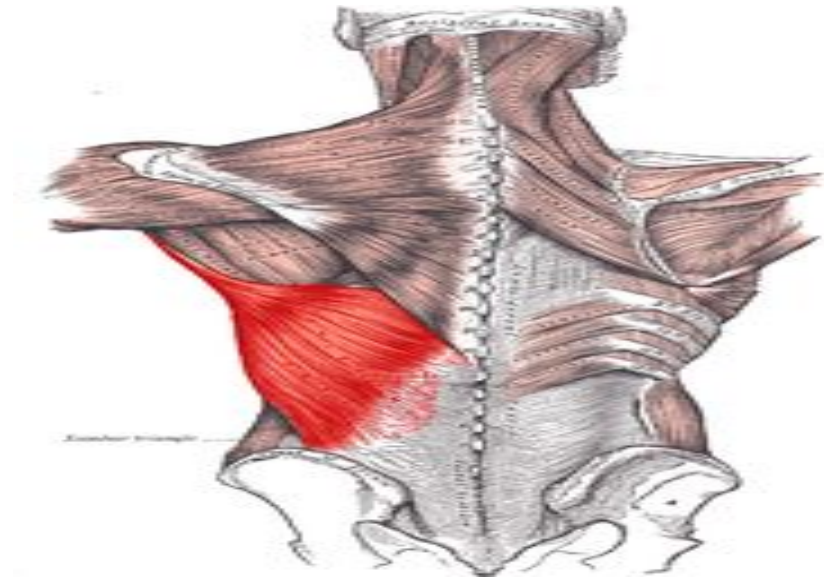


Астана Медицина Университеті  
“Хирургиялық аурулар” кафедрасы  
Кафедра меңгерушісі: профессор. Шакенов А.Д  
Кафедра ассистенті: оқытушы Оразбаев Д.А



## Студенттің Өзіндік жұмысы

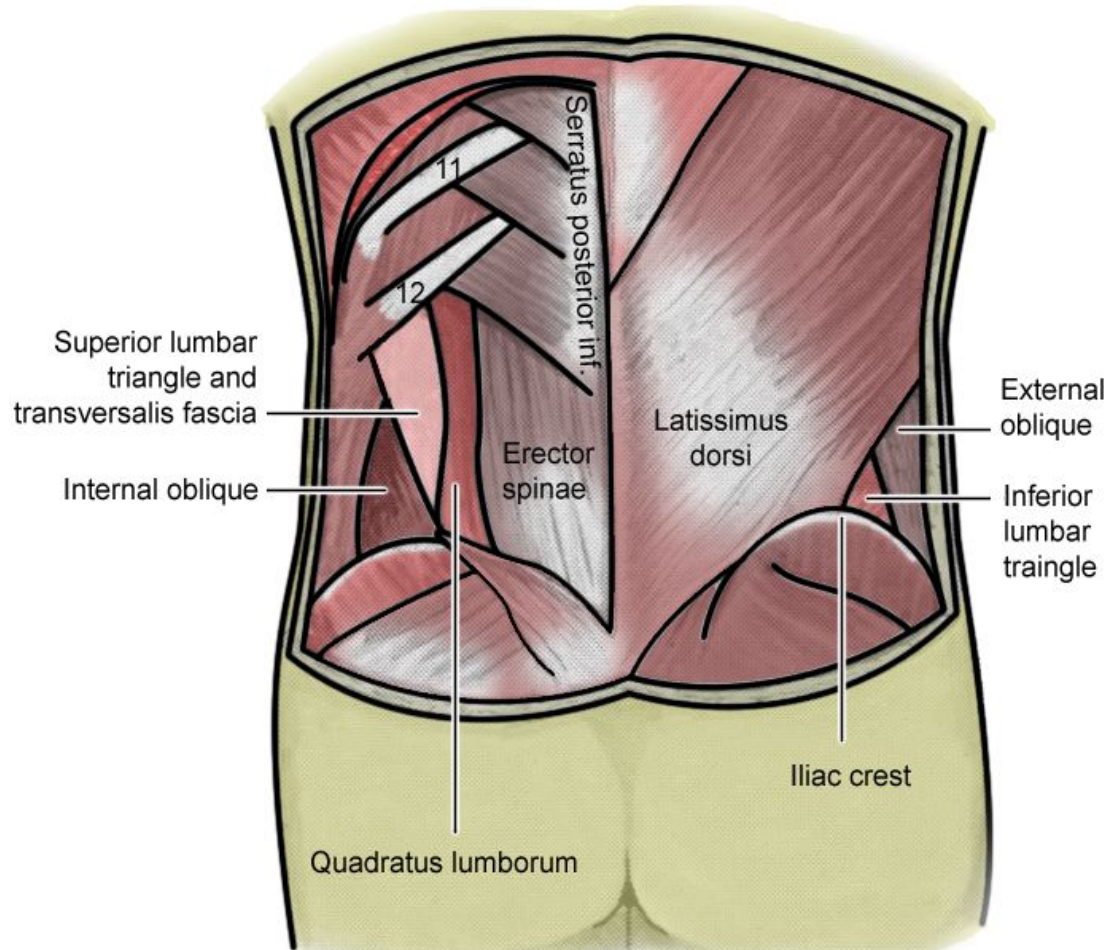
- *Тақырыбы:* Пти үшбұрышының анатомиялық ерекшелігі
- *Орындаған:* Орындыбаева А.416 топ.ОМ

# Жоспар

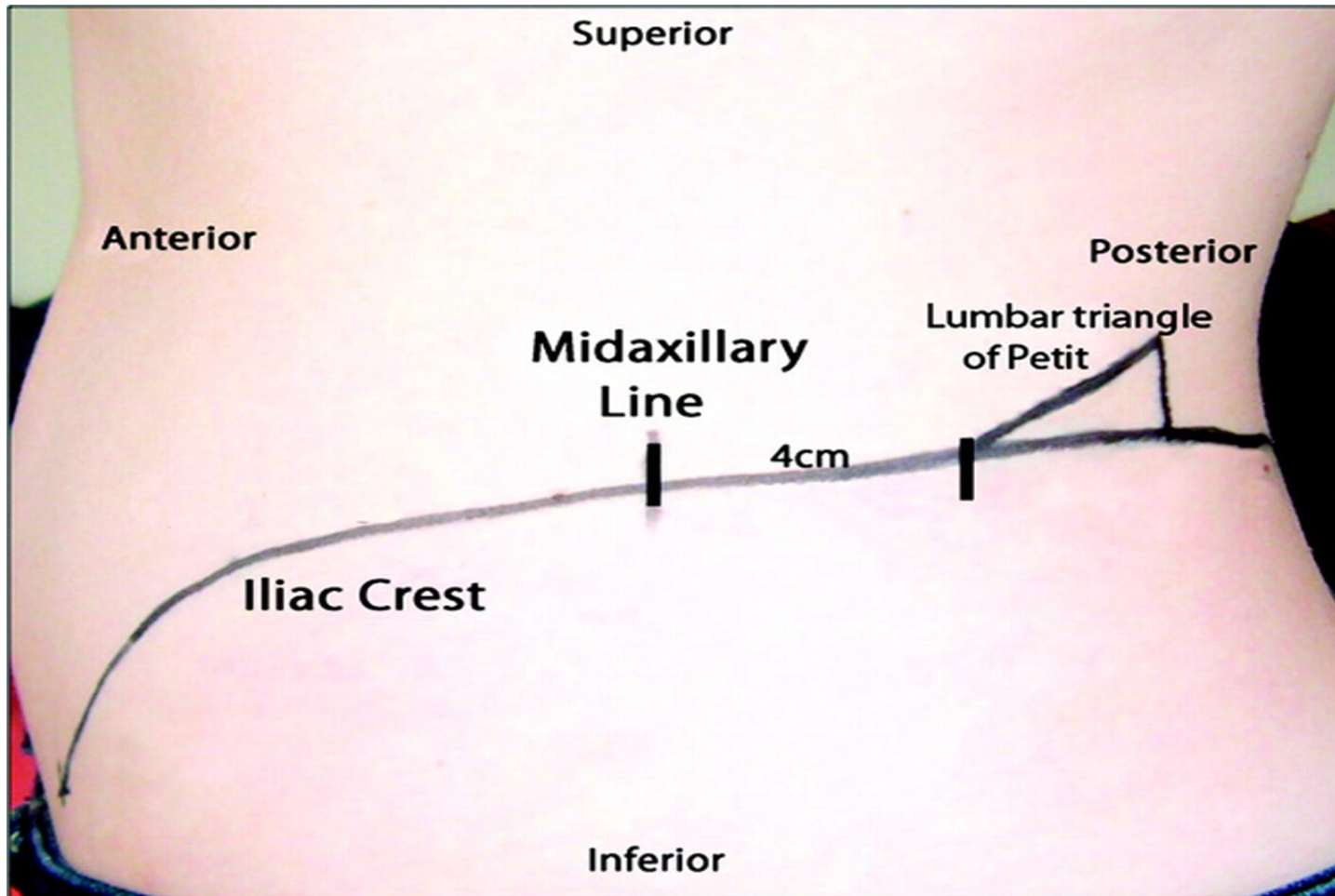
- Пти үшбұрышына анықтама
- Орналасу проекциясы
- Пти абцесі
- Операция жасау шарттары

# Пти үшбұрышына Анықтама

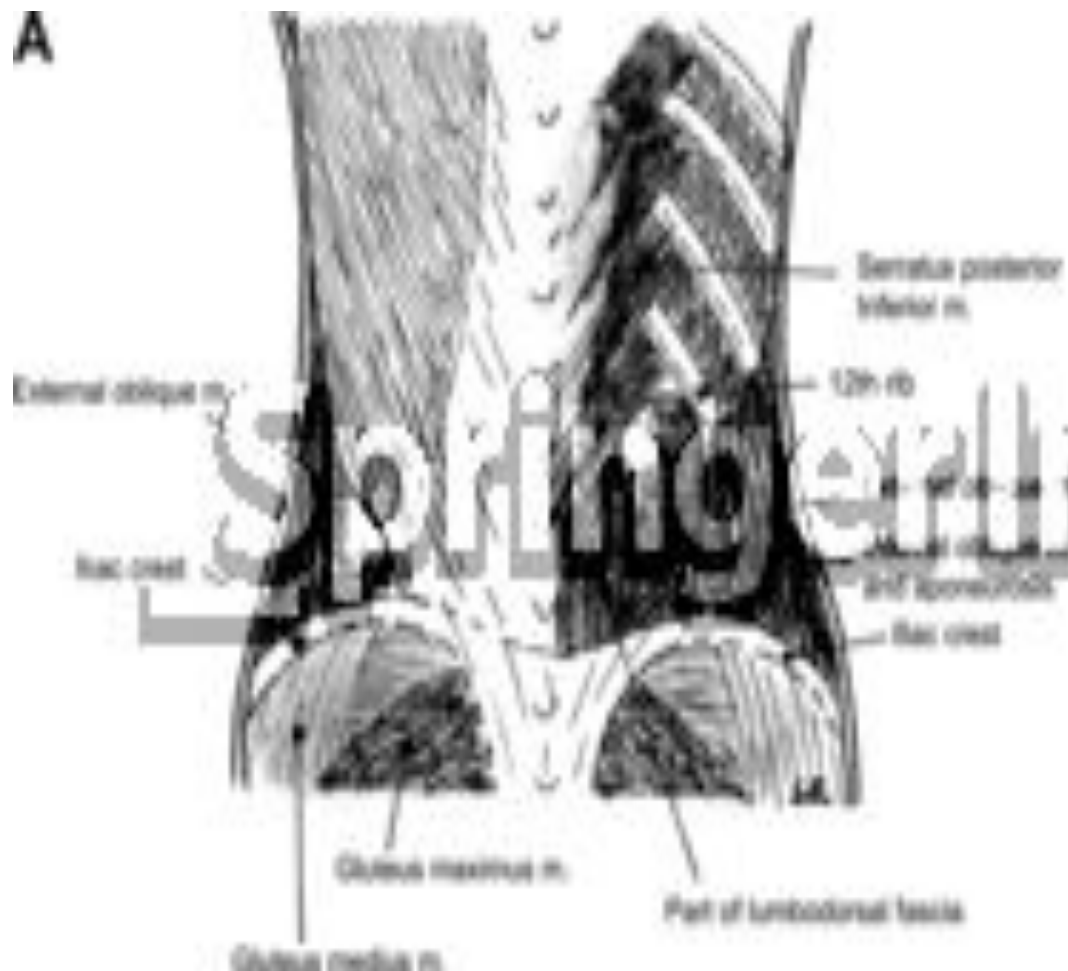
Латын тілінен аударғанда *trigonum lumbale*, петитов үшбұрышы немесе, Пти үшбұрышы – жоғарыдан және медиальды арқаның аса жалпақ бұлшықетінің шандырлы будасымен шектелетін, сол жағынан және латеральды іштің сыртқы қиғаш бұлшықетімен, төменнен мықын сүйек айдарымен немесе қырымен шектескен, түбі іштің ішкі қиғаш бұлшық еті болып табылатын анатомиялық ұғым.



# Проекциясы



**A**

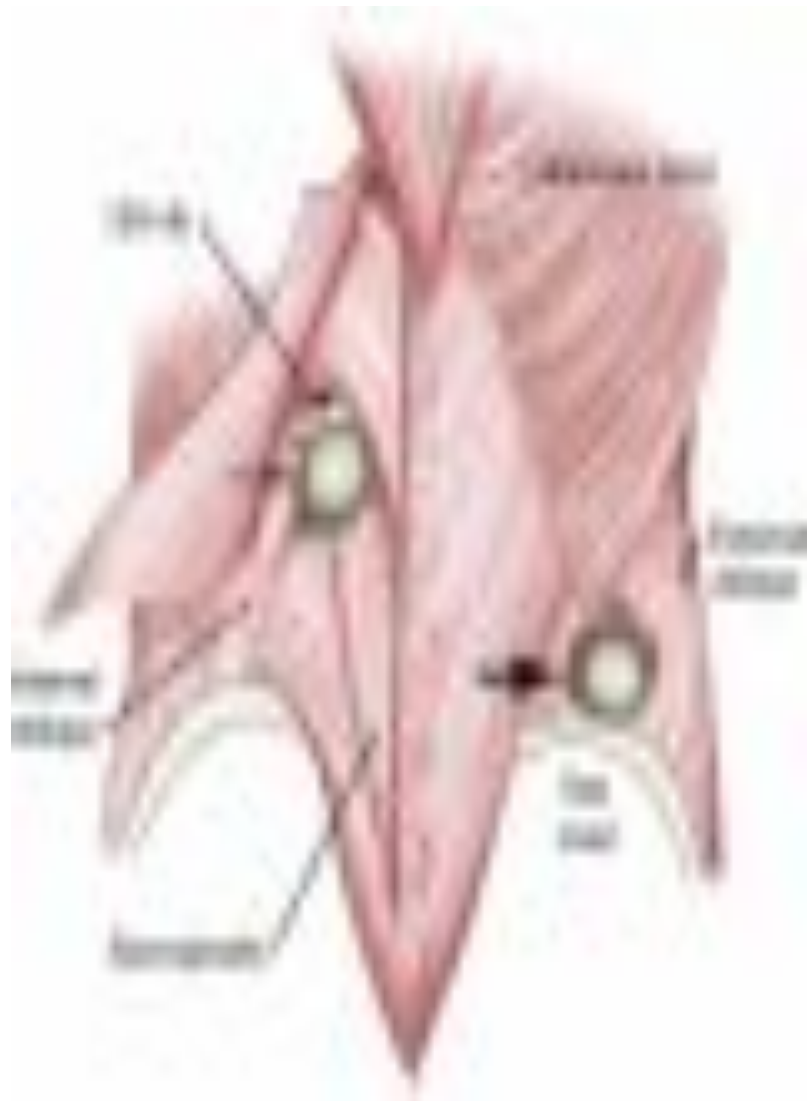
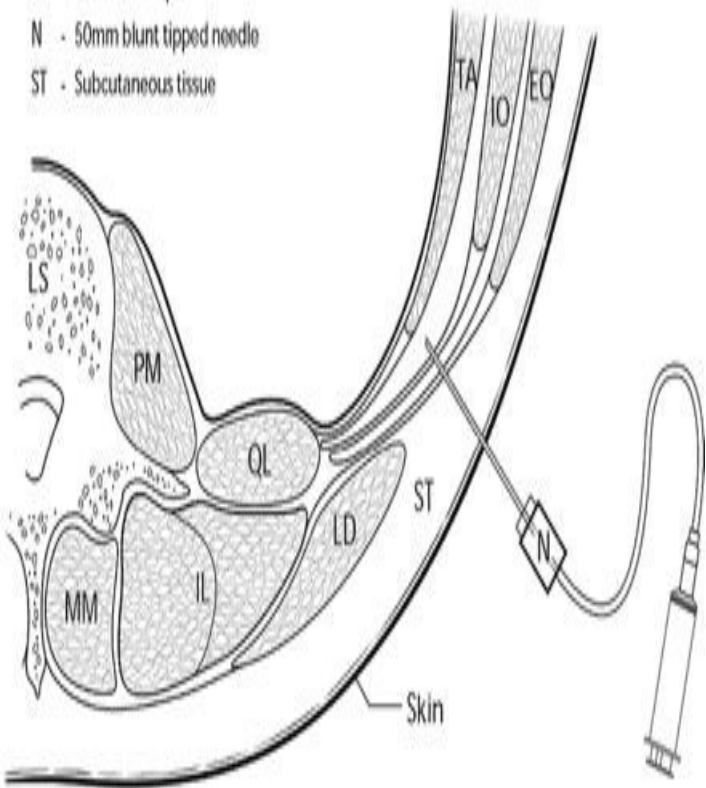


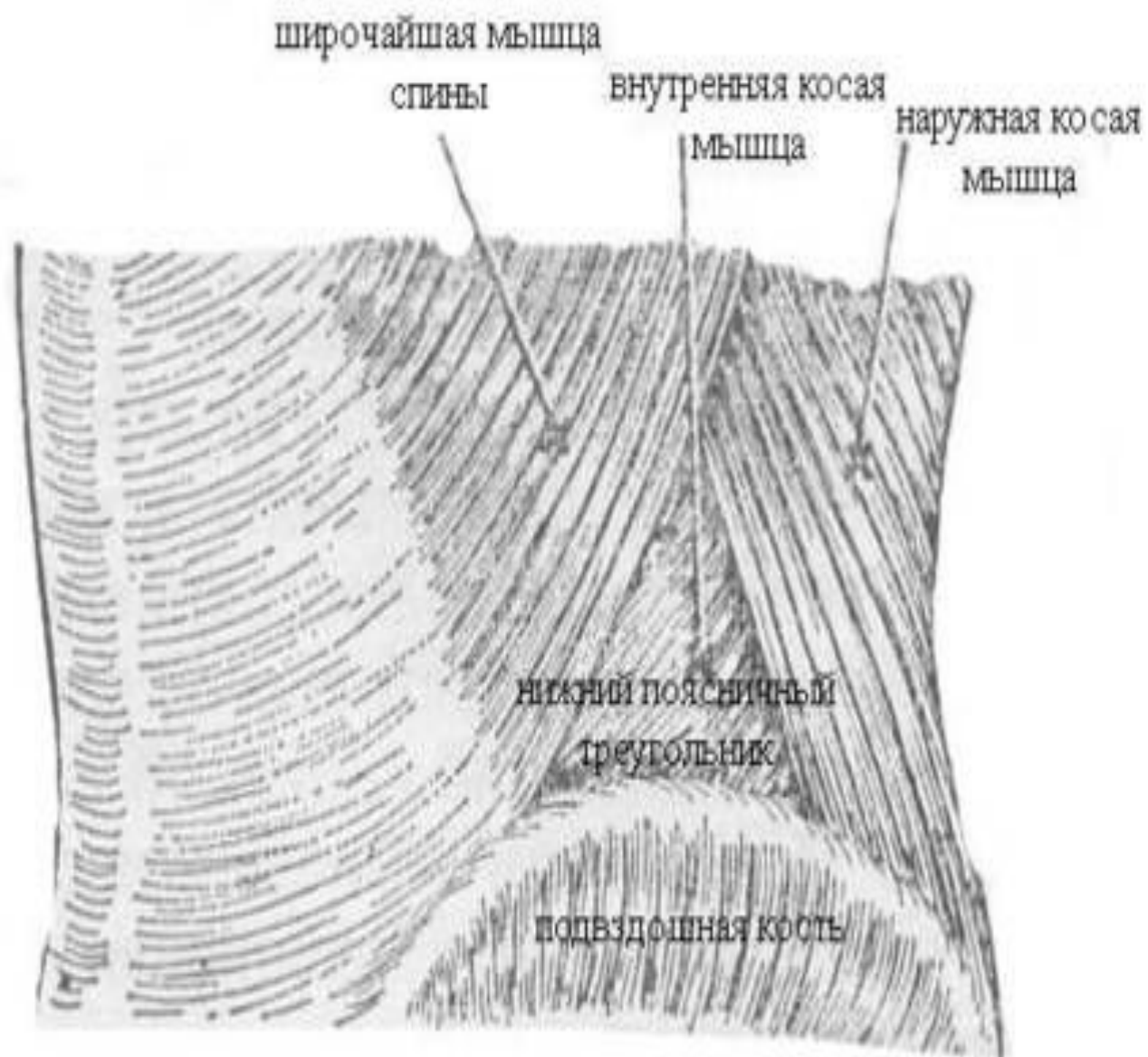
**B**





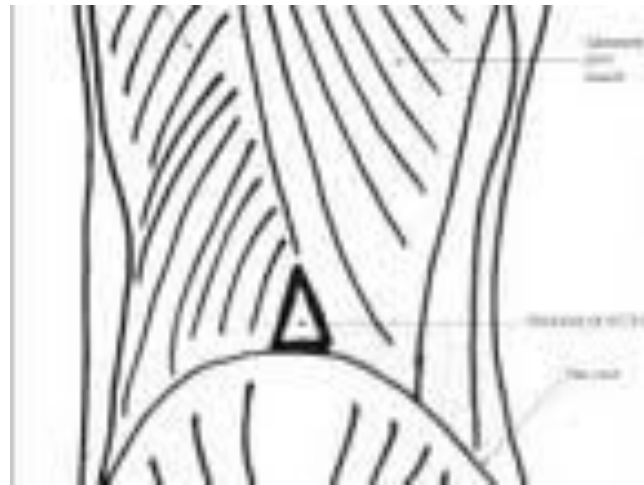
- LS - Lumbar spine
- LD - Latissimus dorsi
- PM - Psoas major
- QL - Quadratus lumborum
- MM - Multifidus muscle
- IL - Longissimus iliocostalis
- TA - Transversus abdominis
- IO - Internal oblique
- EO - External oblique
- N - 50mm blunt tipped needle
- ST - Subcutaneous tissue





# Пти Үшбұрышының Абцесі

- Ірің бұлтыып шығып тұрған жерінен вертикальді тілік жасап ашады.
- -Теріні ашады
- -Тері қабатын
- -Беткейлік фасцияны
- Тілікті әрмен қарай ұзартады.
- - подвздошный сүйектің аядарынан, арқаның жалпақ бұлшықетінің шекара аймағы аралығына дейін және іштің сыртқы көлденең бұлшықетіне дейін.





# Операция жасау шарттары

- Операцияны науқасқа **наркоз беру** арқылы жасайды
- науқасты сау бүйірне валик
- Қойып жатқызады.
- Тілікті 1,5-2см хіі қабырға бұры
- Шынан төмен және арқаның ұзын
- Бұлшықетінен бастайды. Және осы
- Тілікті подвздошный сүйектің
- Айдарына паралельді алдына
- Және төмен подвздошты осынің а
- бөлігіне 1-1,5смден бастайды.



Іштің қиғаш бұлшықетін әрмен қарай көлденең бұлшықетін ішкі құрсақ қуысының фасциясын ашып

Іріңді тазалап қуысты саусақпен тексереді. Перемычкаларды бөледі. Қуысты судың асқын тотығымен жуады және бүірлік тесігінен кең көлемде трубкалы дренаж қояды. Іріңді қуыстың көлеміне қарай.

