



# АРХИКЛАССИК А

---

ОБЩЕРАЗВИВАЮЩАЯ  
ПРОГРАММА ДЛЯ ДЕТЕЙ 14-18 ЛЕТ





# 1. АРХИТЕКТУРНЫЕ ПАРАЛЛЕЛИ



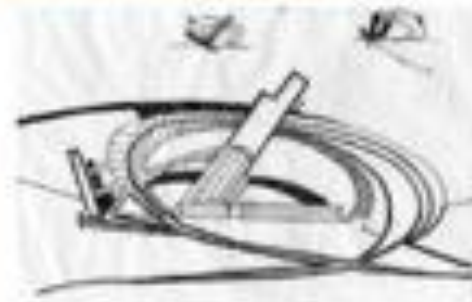


**Архитектура вокруг нас.  
Архитектура вчера, сегодня и  
завтра. Интересные архитекторы и  
здания.**





Многоплановость



Ритм, пропорции



Яркость, бледность

# КОМПОЗИЦИИ



## 2.1 ПЛОСКАЯ КОМПОЗИЦИЯ

– 2D

Точка, линия, плоскость, фигура в плоскости, пятно, нюанс, равновесие, ритм, метр, шаг, равновесие подобий, статика, динамика, движение по вертикали, движение по горизонтали, контраст, масса, модуль, симметрия, асимметрия

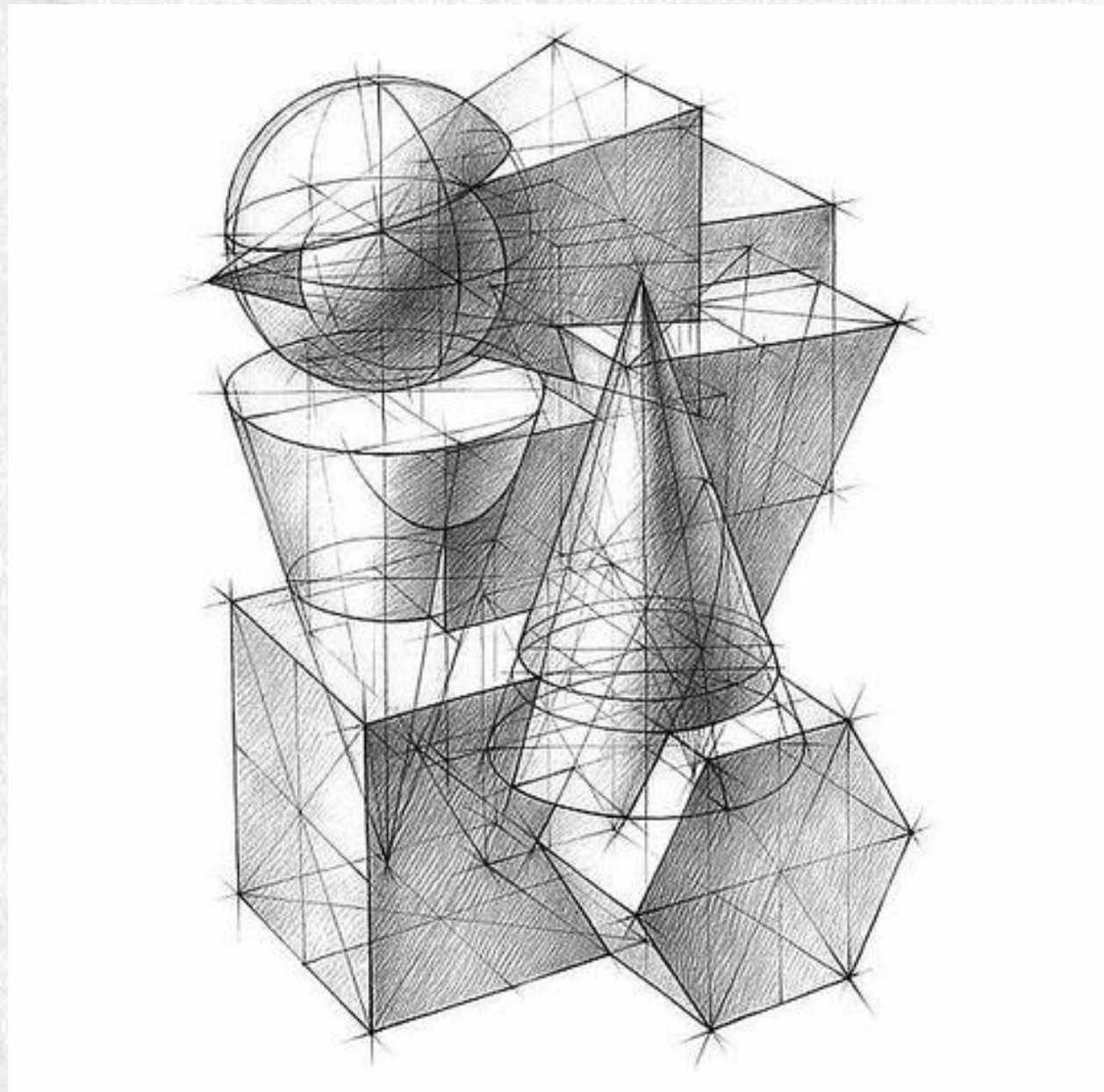
## 2.2 ОБЪЕМНАЯ КОМПОЗИЦИЯ –

3D

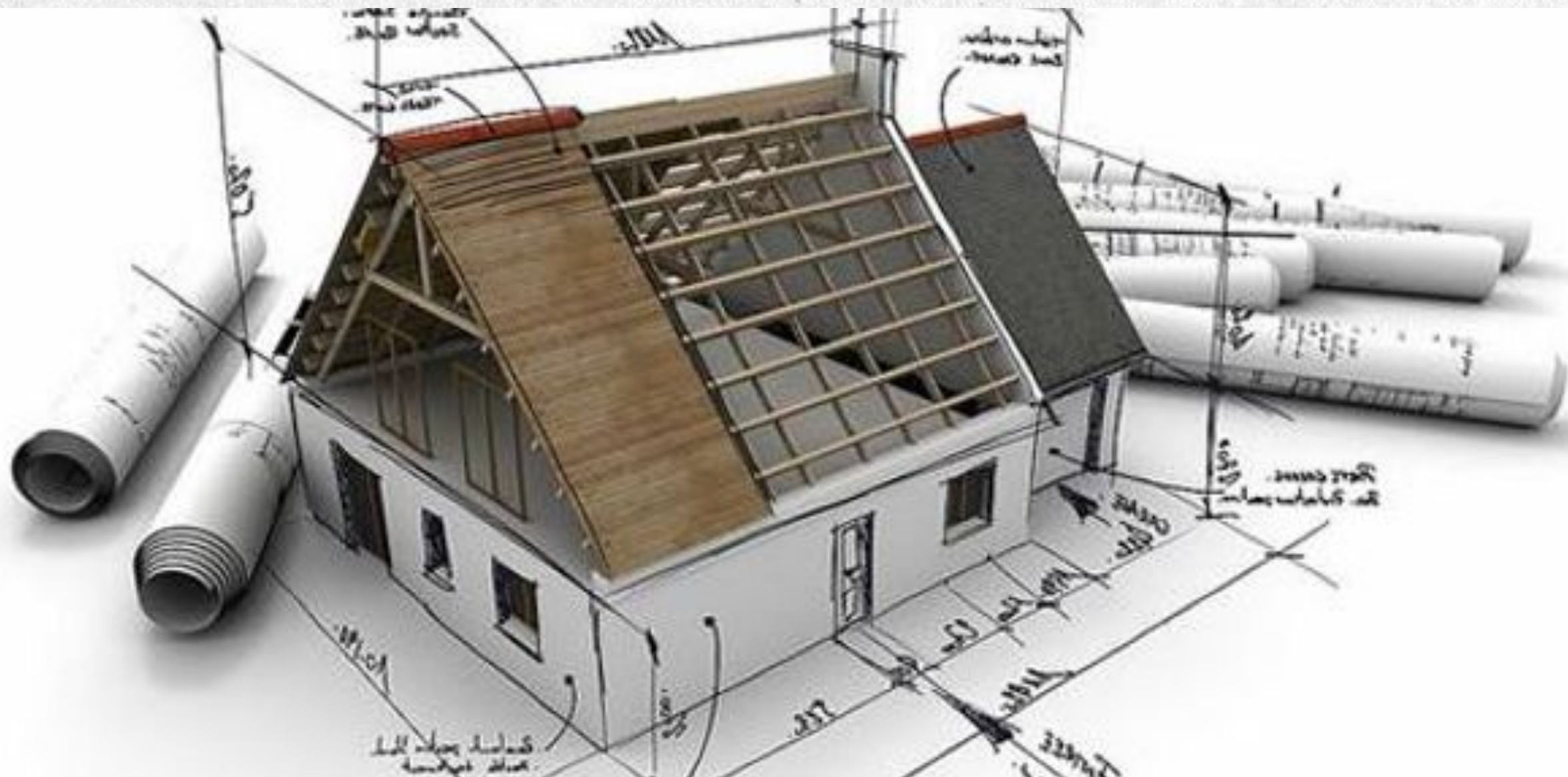
Фигуры – куб, конус, пирамида, цилиндр, шар, перспектива, линия горизонта, точка пересечения, сочленение, соединение и вырезание фигур в перспективе, свет, тень, собственная тень, полутень, отражение, блик.

## 2.3 МАКЕТИРОВАНИЕ

Поверхность, фактура, стилизация, имитация, фигуры – куб, конус, пирамида, цилиндр, трапеция, тетраэдр, призма, октаэдр, додекаэдр, икосаэдр, звездчатый многогранник, многогранники, структурные фигуры, поверхности.

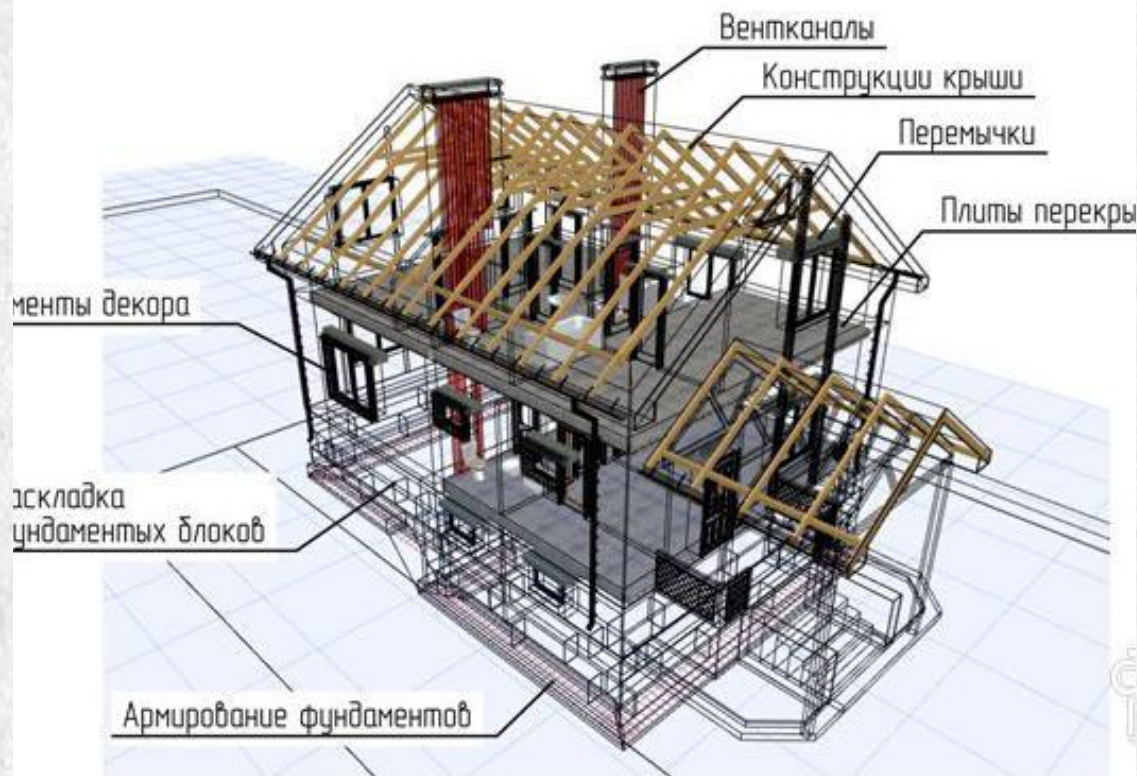






# ЗДАНИЯ





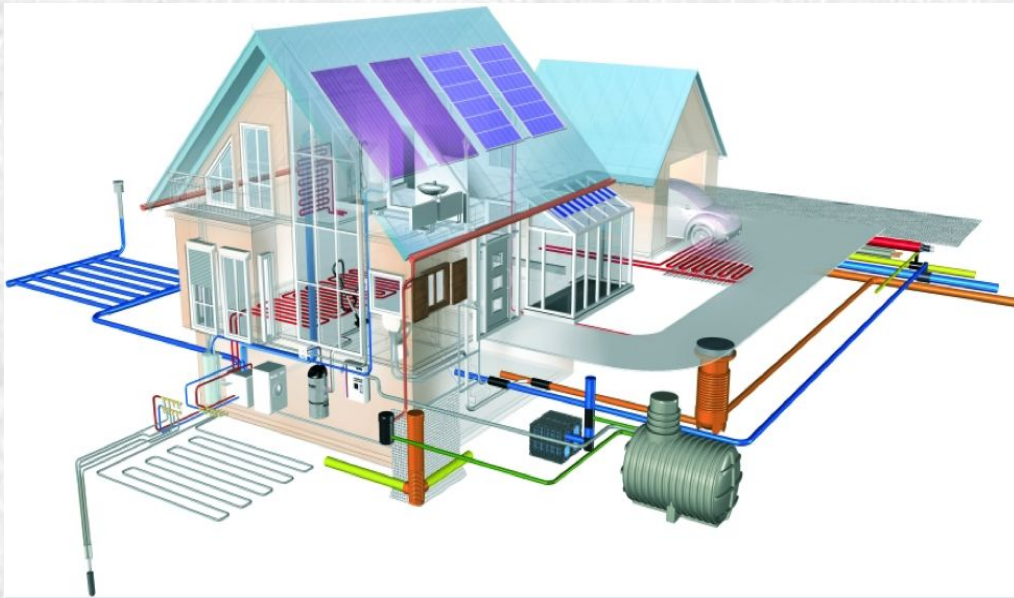
### 3.1 КОНСТРУКТИВНЫЕ ЭЛЕМЕНТЫ

Фундамент, подвал, цоколь, отмостка, несущая стена, перекрытие, лестница, перегородка, кровля, окно, дверь. Дополнительные элементы: витраж, контрфорс, брендмауэр, колонна, стойка, ферма, балка, косоур,

### 3.2 АРХИТЕКТУРНЫЕ ЭЛЕМЕНТЫ

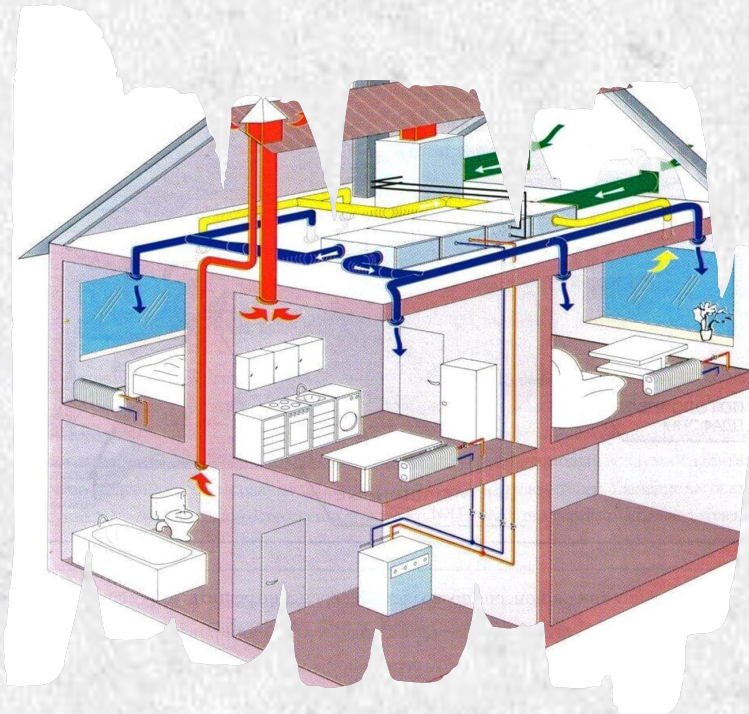
Декор, отделка, этаж, помещение, оборудование, потолок, ниша, плинтус, покрытие, интерьер, мебель, ограждение, площадь, объем, облицовка, подиум, наличник, козырек, крыльцо, терраса, балкон, портик, эркер.





### 3.3 ИНЖЕНЕРНЫЕ ЭЛЕМЕНТЫ

Свет, тепло, вода, вентиляция, электричество.





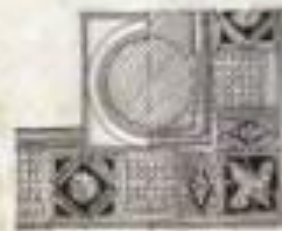
# IL TEMPIO



Small text at the bottom left corner, likely a reference or publication note.

# ORDINE DORICO

VIII sec. a.C.



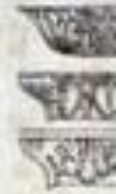
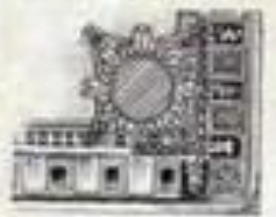
# ORDINE IONICO

VI sec. a.C.



# ORDINE CORINTHIO

V sec. a.C.



# СТИЛИ



## 4.1 ДРЕВНЕГРЕЧЕСКАЯ АРХИТЕКТУРА

Дорический, ионический и коринфский ордера, колоннада, портик, фронтон, стереобат, стилобат, кариатиды.

## 4.2 ДРЕВНЕРИМСКАЯ АРХИТЕКТУРА

Несущая стена с ордерными полуколоннами, аркады, раскрепованный антаблемент, арочные орнаментированные проемы, цилиндрические своды, купола, тосканский и композитный ордера

## 4.3 ВИЗАНТИЙСКАЯ АРХИТЕКТУРА

Пологий купол, полосатая фактура фасадов, нарочные ниши.





## 4.4 РОМАНСКИЙ СТИЛЬ

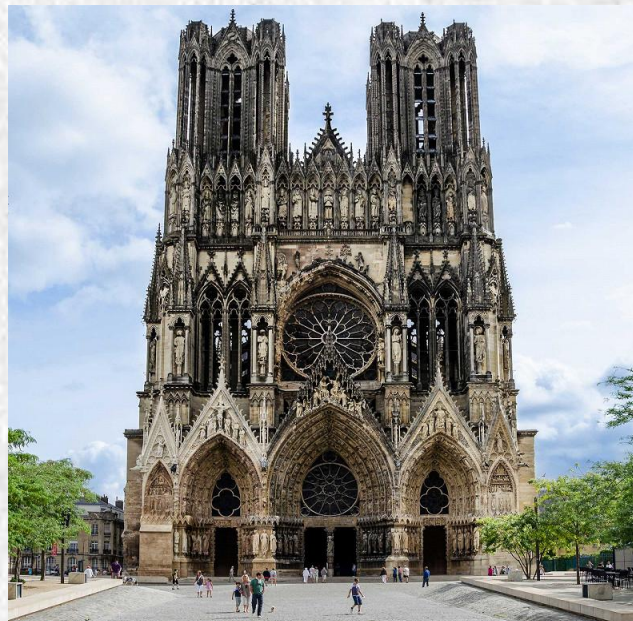
Перспективные порталы, щипец с ползучей аркатурой, трансепт с башнями с шатровым завершением.

## 4.5 ГОТИЧЕСКИЙ СТИЛЬ

Перспективные порталы, щипец с ползучей аркатурой, трансепт с башнями с шатровым завершением.

## 4.6 СТИЛЬ РЕНЕССАНС

Пилястры, рустованный фасад, массивный карниз, окна-бифоры, резные каменные порталы, венецианские окна.





## 4.7 СТИЛЬ БАРОККО

Выгнутые и вогнутые поверхности фасада, фронтоны, рустованные колонны, пышный скульптурный декор.

## 4.8 СТИЛЬ РОКОКО

Пилястровый ордер, картуши, морские мотивы в декоре.

## 4.9 СТИЛЬ КЛАССИЦИЗМ

Рустованные углы здания, французские окна, сдвоенная колонна, мансардная кровля с переломом.





## 4.10 СТИЛЬ НЕОКЛАССИЦИЗМ

Купольные завершения, термальные окна, окна-серлианы, колонный портик, без декора основная стена.

## 4.11 СТИЛЬ АМПИР

Укрупненный ордер, лоджия, триумфальная арка, цветная облицовка, позолота деталей, военные элементы в декоре.

## 4.12 СТИЛЬ ЭКЛЕКТИКА

Сочетание элементов из разных исторических стилей(неоготика, неоренессанс, неорококо, неовизантийский)





# ПРОИЗВОДНЫЕ СТИЛИ ЭКЛЕКТИКИ

## - СТИЛЬ НЕОГРЕК

Геометрическая строгость, скупой декор, мотив гермы

## - СТИЛЬ НЕОРЕНЕССАНС

Укрупненный масштаб деталей, скульптурный декор заменен штукатуркой, ордер и детали исторического стиля растянуты на многоэтажку

## - СТИЛЬ НЕОБАРОККО(БОЗ-АР)

Арочные оконные и дверные проемы, балюстрады, пилястры, богатые карнизы, декорированные кронштейны и консоли, маскароны

## - СТИЛЬ НЕОРОМАНСКИЙ

Исторический стиль укрупнен, растянут на многоэтажку, в декоре штукатурка

## - СТИЛЬ НЕОГОТИКА

Исторический стиль укрупнен, растянут на многоэтажку, в декоре штукатурка

## - СТИЛЬ НЕОВИЗАНТИЙСКИЙ

Исторический стиль укрупнен, растянут на многоэтажку





# ПРОИЗВОДНЫЕ СТИЛИ

## ЭКЛЕКТИКИ

- СТИЛЬ НЕОМАВРИТАНСКИЙ  
элементы из португальского, испанского, мавританского зодчества, шлемовидные и луковичные купола, фестончатые арки, подковообразные арки, сталактитовые своды, ковровая орнаментация фасада,

## 4.13 СТИЛЬ МОДЕРН(АРТ-НУВО)

Нет классических линий и углов, большие окна, плиточный декор, кованный металл.

## ПРОИЗВОДНЫЕ СТИЛИ МОДЕРНА

- СТИЛЬ РОМАНТИЧЕСКИЙ

Текучие формы, растительные и зооморфные мотивы в декоре

- СТИЛЬ РАЦИОНАЛЬНЫЙ  
без декора, выявление конструктивного каркаса





## 4.14 СТИЛЬ ЧИКАГСКОЙ ШКОЛЫ

Многоэтажки, прямоугольные формы, большие окна, декор из чугуна.

## 4.15 СТИЛЬ АВАНГАРД

Игра цвета, контрастов, форм

## ПРОИЗВОДНЫЕ СТИЛИ АВАНГАРДА

- СТИЛЬ ФУНКЦИОНАЛИЗМ

Плоская кровля, пандусы, ленточное остекление

- СТИЛЬ КОНСТРУКТИВИЗМ

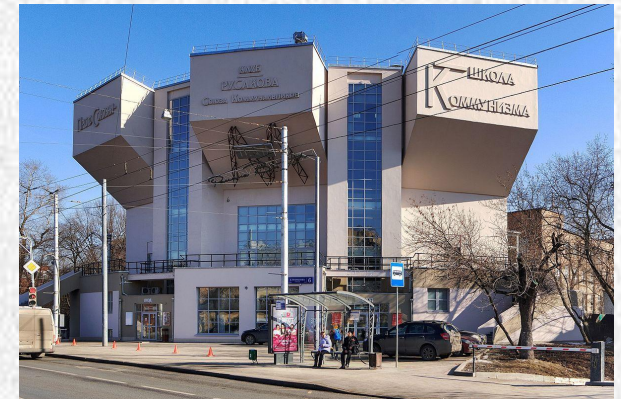
Индустриальное формообразование

- СТИЛЬ ОРГАНИЧЕСКОЙ АРХИТЕКТУРЫ

Вписывание в природу, ландшафт, доминирование горизонталей

- СТИЛЬ ЭКСПРЕССИОНИЗМ

Обтекаемые очертания здания или резко контрастный силуэт, трансформация форм





## 4.16 СТИЛЬ АРТ-ДЕКО

Геометризованная пластика форм, техничные мотивы в орнаментах, стилизация декора под культуру Востока и Африки.

## 4.17 СТИЛЬ ТОТАЛИТАРНОЙ АРХИТЕКТУРЫ

Осевая симметрия, масштабные ансамблевые комплексы.

## 4.18 СТИЛЬ МОДЕРНИЗМ

Дом на столбах, сад на плоской кровле, свободный план, горизонтально протяженные окна, свободная композиция фасада.

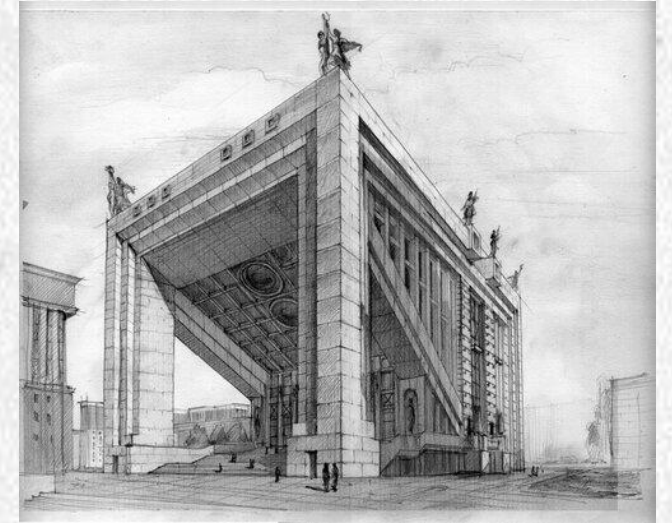
### ПРОИЗВОДНЫЕ СТИЛИ МОДЕРНИЗМА

- СТИЛЬ ИНТЕРНАЦИОНАЛЬНЫЙ

Эксплуатируемые кровли, сталь, бетон, стекло.

- СТИЛЬ НЕОБРУТАЛИЗМ

Лапидарные крупные формы, монолитный бетон как фактура.





## ПРОИЗВОДНЫЕ СТИЛИ МОДЕРНИЗМА

### - СТИЛЬ МЕТАБОЛИЗМ

Мобильные модули.

### - СТИЛЬ СТРУКТУРАЛИЗМ

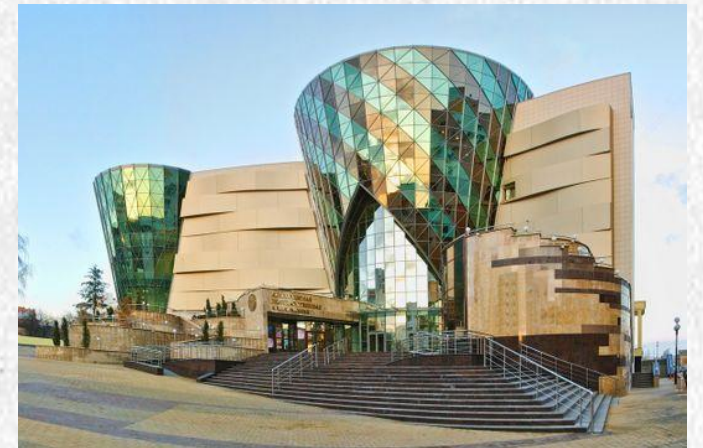
Модульность, структурная сетка, симметрия.

### - СТИЛЬ НЕОЭКСПРЕССИОНИЗМ

Скульптурная форма здания.

### - СТИЛЬ ХАЙ-ТЕК

Обнаженный каркас, стекло, металл,  
минимализм, крупные формы, инженерные  
формы как декор.





## 4.19 СТИЛЬ ПОСТМОДЕРНИЗМ

Сплошное остекление, капители в виде опрокинутого усеченного конуса, колонны хромированные трубы, контраст в колористике, стилизованные цитаты из прошлого и ирония над ним.

## 4.20 СТИЛЬ ДЕКОНСТРУКТИВИЗМ

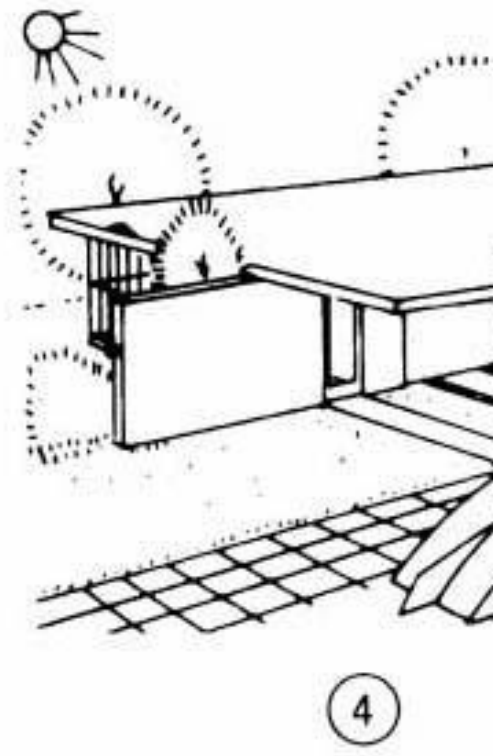
Фрагментированные абстрактные формы, дробление, расслоение, скульптурность, метафоричность форм.

## 4.21 СТИЛЬ ЭКОАРХИТЕКТУРЫ

Адаптация здания к ландшафту, атриумы, солнечные батареи, озеленение крыш, террас, минимальное энергопотребление







архитектуре



# «Форму в архитектуре определяет функция» Луис Салливан

## 5.1 ЖИЛАЯ ЗАСТРОЙКА

---

индивидуальный частный дом,  
блокированный дом,  
многоквартирный дом 3-5 этажей,  
многоквартирный дом до 9 этажей,  
многоквартирный многоэтажный  
дом

## 5.2 ОБЩЕСТВЕННЫЕ ЗДАНИЯ

---

магазин, театр, бассейн,  
спорткомплекс, вокзал,  
аэропорт, больница,  
гостиница, офисный  
центр, детский сад, школа.

## 5.3 МАЛЫЕ АРХИТЕКТУРНЫЕ ФОРМЫ

---

беседка, пергола, навес,  
цветочница, ротонда, павильон,  
трельяж, фонтан, парковая мебель





# АРХИТЕКТУРЕ





## 6.1 ГРАДОСТРОИТЕЛЬНЫЕ ЭЛЕМЕНТЫ

Город, район, квартал, улица, площадь, бульвар, сквер, ансамбль, набережная, пешеходные зоны, общественное пространство, двор, детская площадка.



## 6.2 ГРАДОСТРОИТЕЛЬНАЯ КОМПОЗИЦИЯ

Линия, плоскость, форма, пространство; структура, масштаб, пропорции, тождество, нюанс, контраст, ритмический и метрический порядок, симметрия, асимметрия, дисимметрия, закономерности, системность, целостность, гармоничность.







## 6.3 АРХИТЕКТУРА И ЛАНДШАФТ

Согласованность или контраст: форма - геометрический вид формы, величина, массивность, фактура, цвет, светотень; пространство - местоположения на рельефе, среди насаждений, положение относительно склона, линии берега водоема, удаленность от водоема.



## 6.4 МАКЕТ УЛИЦЫ

Проезжая часть, тротуар, газон, линия застройки, пешеходный переход, благоустройство, озеленение, освещение, дорожная разметка и знаки, здания, остановка общественного транспорта, парковка.

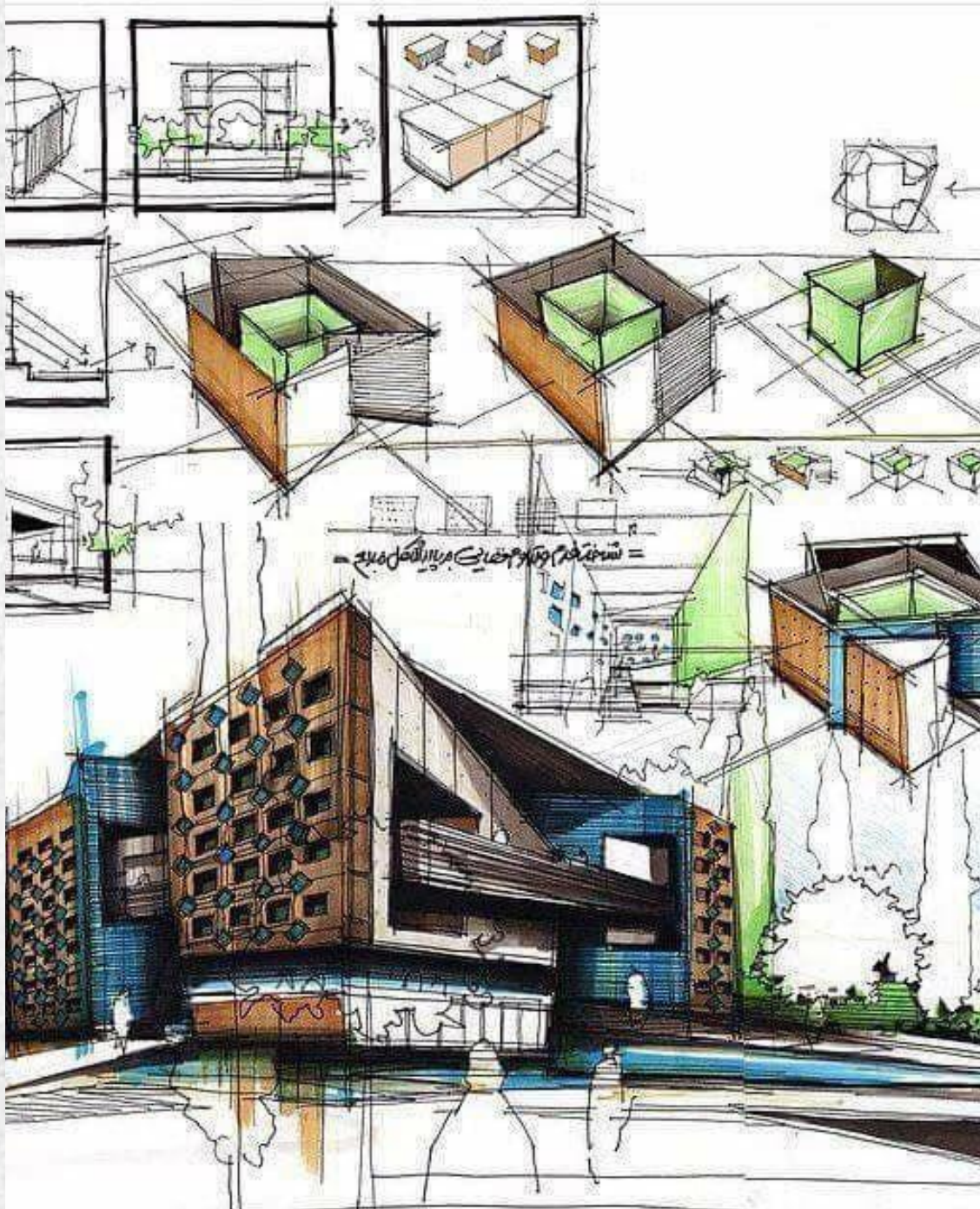






## 7. ИТОГОВАЯ РАБОТА – МАКЕТ ДОМА





## 7.1 ЭСКИЗИРОВАНИЕ

Образ дома, фор-эскиз, эргономика Ле Корбюзье, конструктивная схема, строительные материалы, архитектурные элементы.

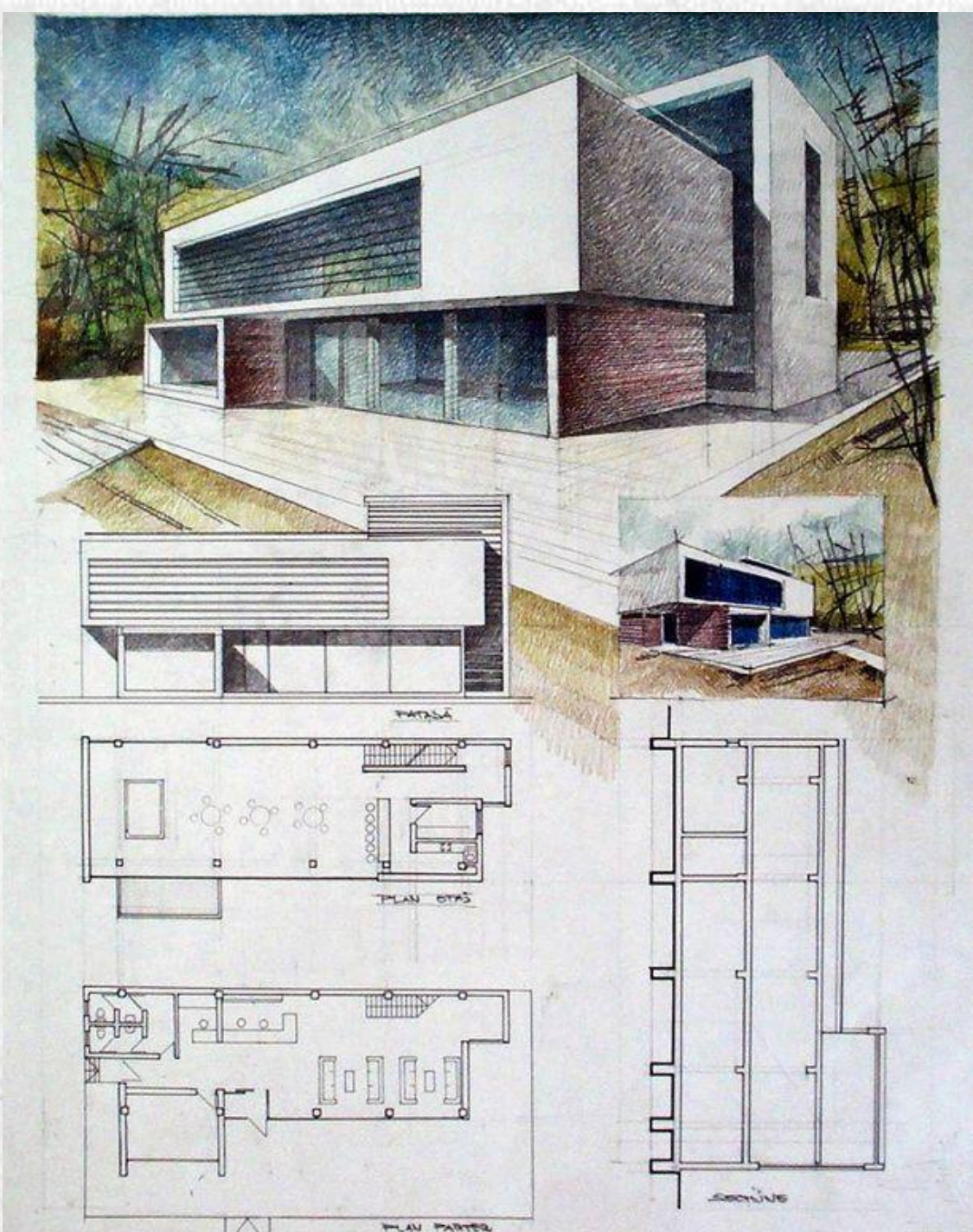


## 7.2 ЧЕРЧЕНИЕ

Линия, масштаб, размеры, пропорции, высоты, планы, разрезы, фасады, уровни, детализация.







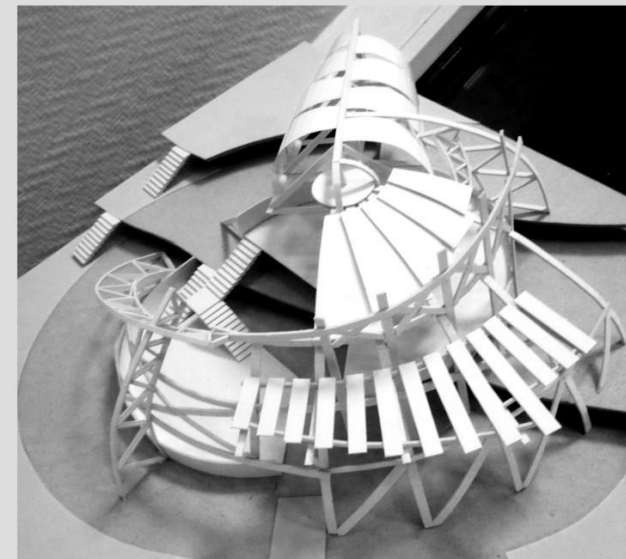
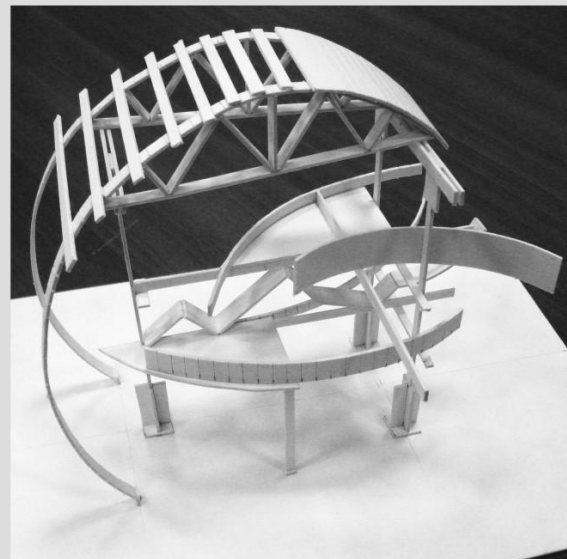
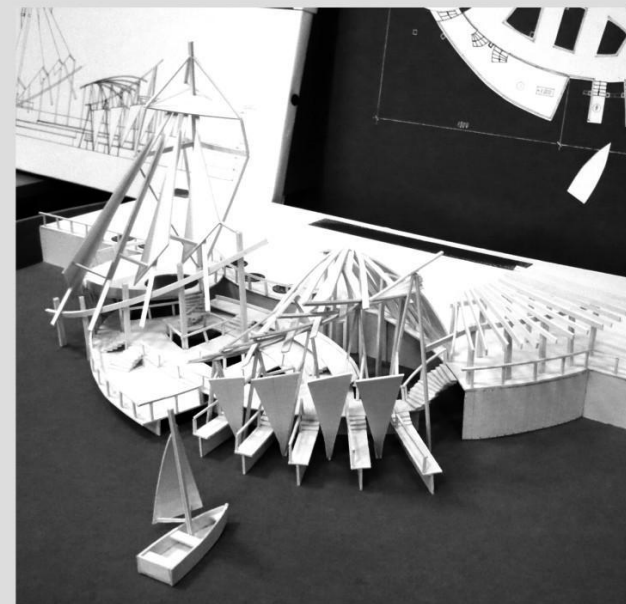
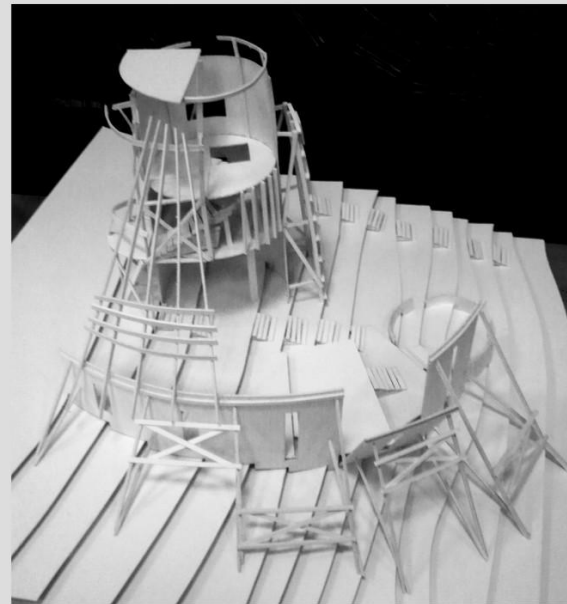
## 7.3 ОФОРМЛЕНИЕ ПРОЕКТА

Оформление проекта: подача идеи, фор-проект, архитектурная графика, стилизация, цвет, колористика.



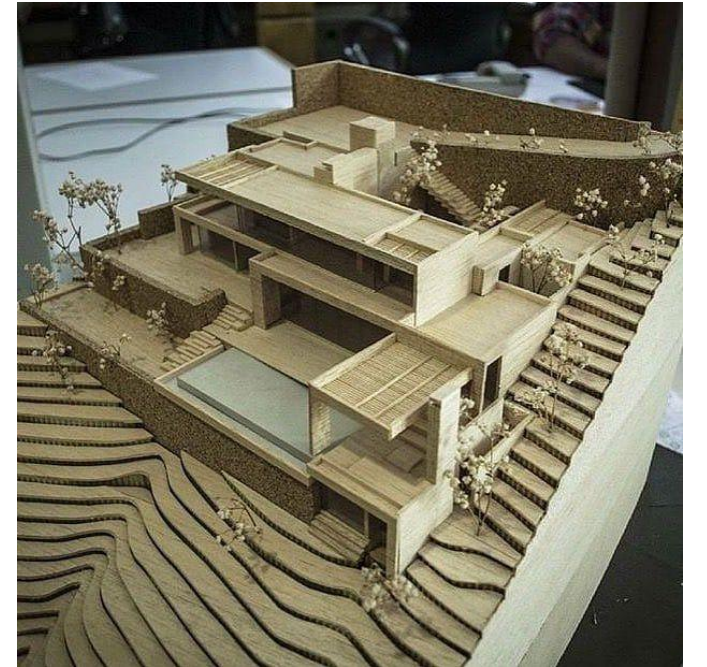
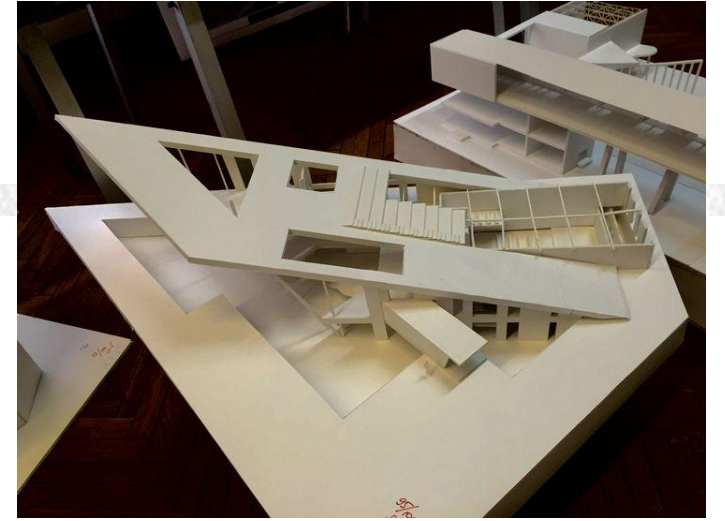
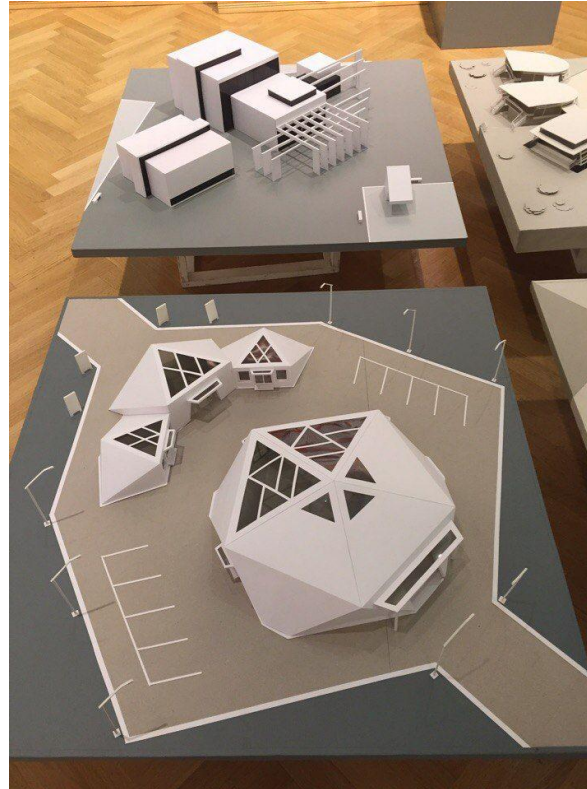
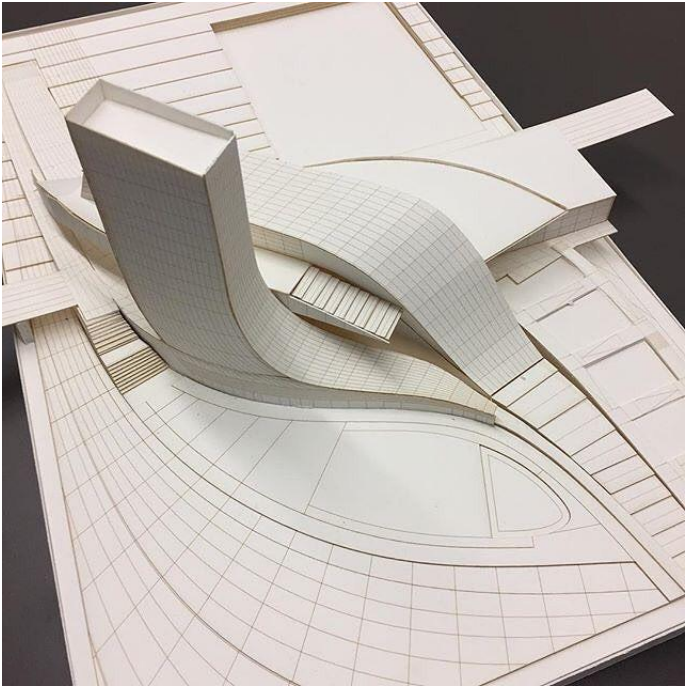
## 7.4 МАКЕТ ДОМА

Объем здания, стилизация экстерьера и ландшафта, общее цветовое решение.





# ПРИМЕРЫ МАКЕТОВ







# БЛАГОДАРЮ ЗА ВНИМАНИЕ!

---

АРХИТЕКТОР И АВТОР  
ПРОГРАММЫ

👤 МИШИНА ОЛЬГА

📱 +7 (912) 8640179

✉️ [olia\\_mishina@inbox.ru](mailto:olia_mishina@inbox.ru)