



Квест-комната «Профи плюс»»
Дьячкова Татьяна
Руководители:
Масалова Е.Н., Сакова О. А.

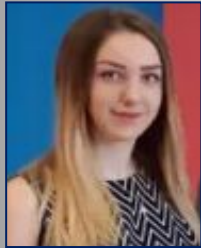
Рабочая группа – обучающиеся 10 класса МОУ «Ракитянская сош №1»



Дьячкова Татьяна



Черкасов Виталий



Подопригора Владислава



Криворутченко Анжелика



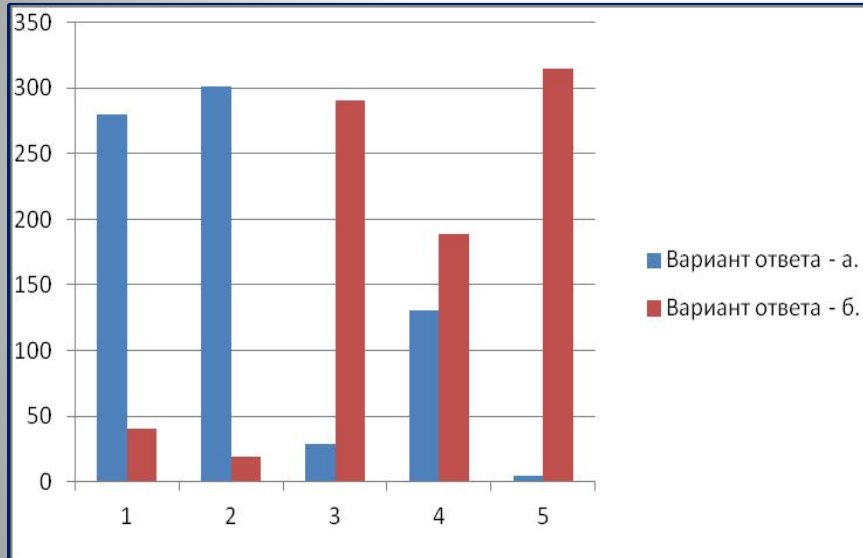
Шевченко Ксения



Лушпин Даниил

Предпроектные исследования

Диаграмма социального опроса «На свете есть много различных профессий»



1. Считаете ли Вы, что выбор профессии важен в жизни человека?
а) Да. б) Нет.
2. Легко ли сделать такой выбор?
а) Нет. б) Да.
3. Какие формы знакомства с профессиями Вам интересны?
а) Лекция, презентация. б) Квест-игра.
4. Какая часть внутришкольного пространства нашей школы наиболее подходит для создания квест-комнаты?
а) Рекреация 2 этажа. б) Рекреация 3 этажа.
5. Кто может воплотить идею объекта квест-комнаты в жизнь?
а) Ученики. б) Ученики, учителя и родители - вместе, сообща.

Обоснование темы

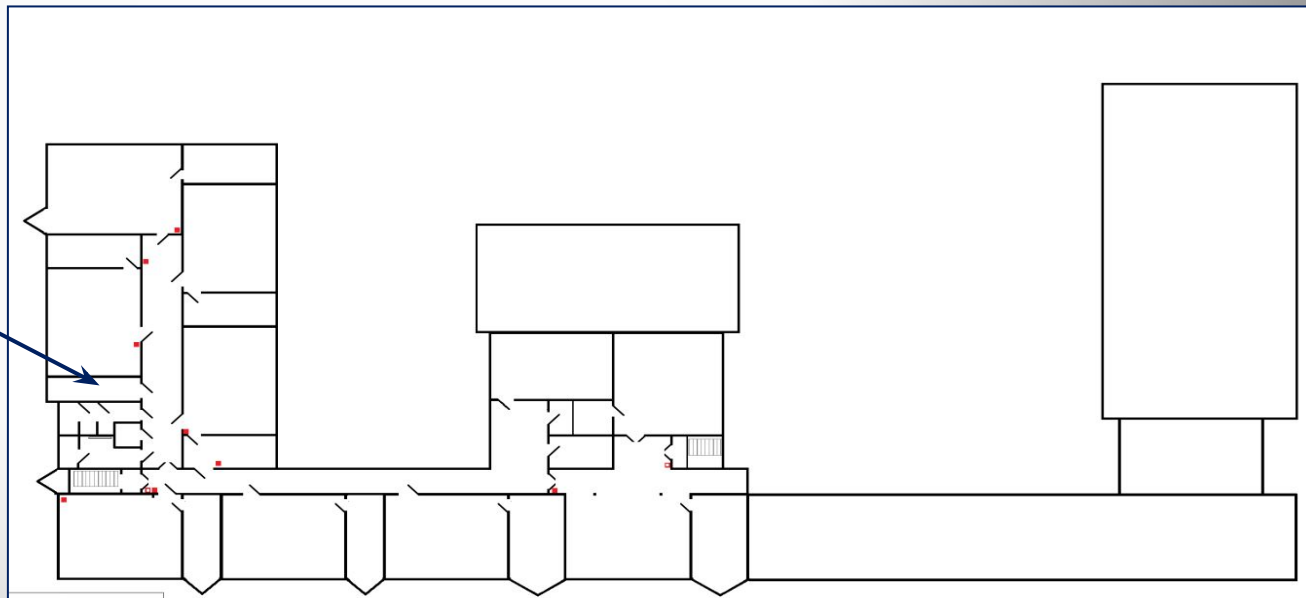
Школа – это место, где учащиеся проводят много времени на уроках, переменах и во внеурочное время. Важно, чтобы внутреннее пространство школы способствовало не только восприятию знаний, но и отдыху, проведению досуга.



МОУ «Ракитянская сош № 1».

Проблема проекта

На третьем этаже школы есть свободная рекреация размером $3 \times 6 \times 3,5$ м³, требующая рационального использования.



«План третьего этажа». Схема 1.

Цель проекта

Разработка и реализация проекта «Квест - комната «Профи плюс» внутри помещения образовательного учреждения.

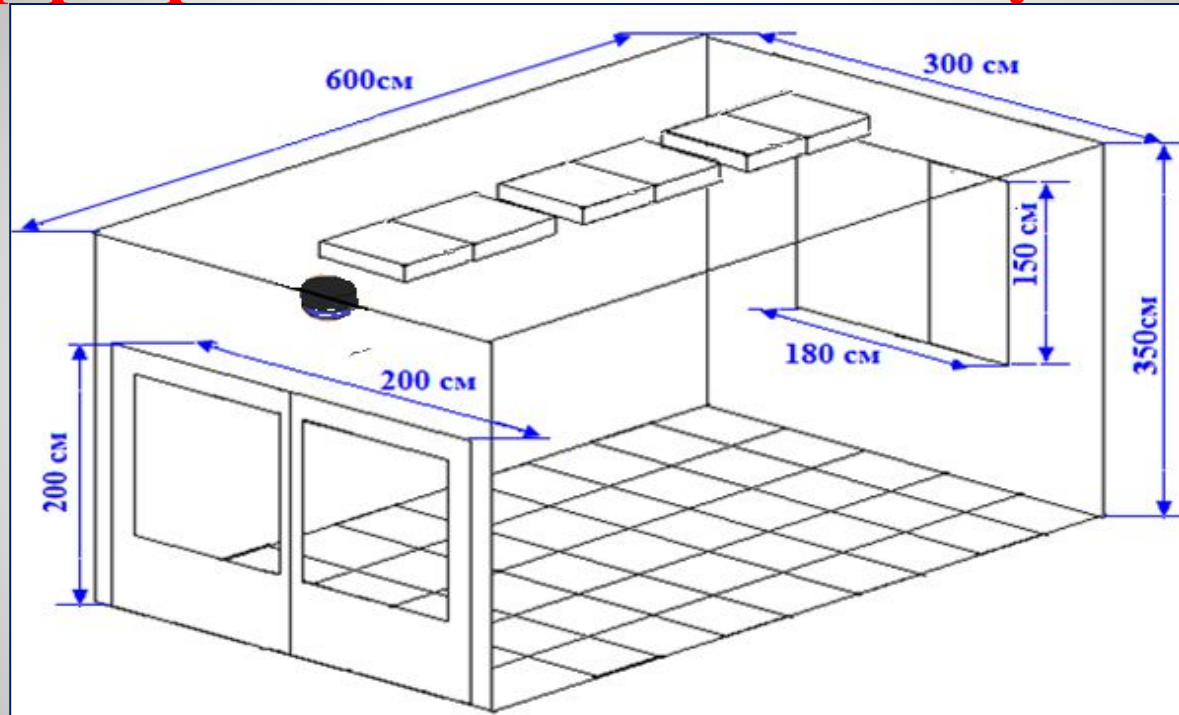
Задачи проекта

- Решение задач в области профессионального совершенствования молодежи.**
- Использование внутришкольного пространства на занятиях по профориентации и во внеурочное время.**
- Создание эстетически оформленного внутришкольного пространства, как объекта отдыха и проведения досуга.**
- Систематизирование и расширение представления о профессиях у подростков.**
- Повышение социальной активности обучающихся, педагогов и родителей.**

План реализации проекта

№	Название этапа	Цель	Срок проведения
1	Подготовительный	Мотивация, целеполагание проекта	Январь 2019 года.
2	Проектировочный	Построение ориентировочной схемы деятельности	Февраль 2019 года.
3	Аналитико - коррекционный	Анализ промежуточных результатов работы и внесение изменений	Март 2019 года.
4	Практический	Реализация проекта	Март 2019 года.
5	Заключительный	Сопоставление действительных и желаемых результатов работы.	Апрель 2019 года.
6	Открытие и функционирование	Открытие квест-комнаты «Профи плюс»	Апрель 2019 года.

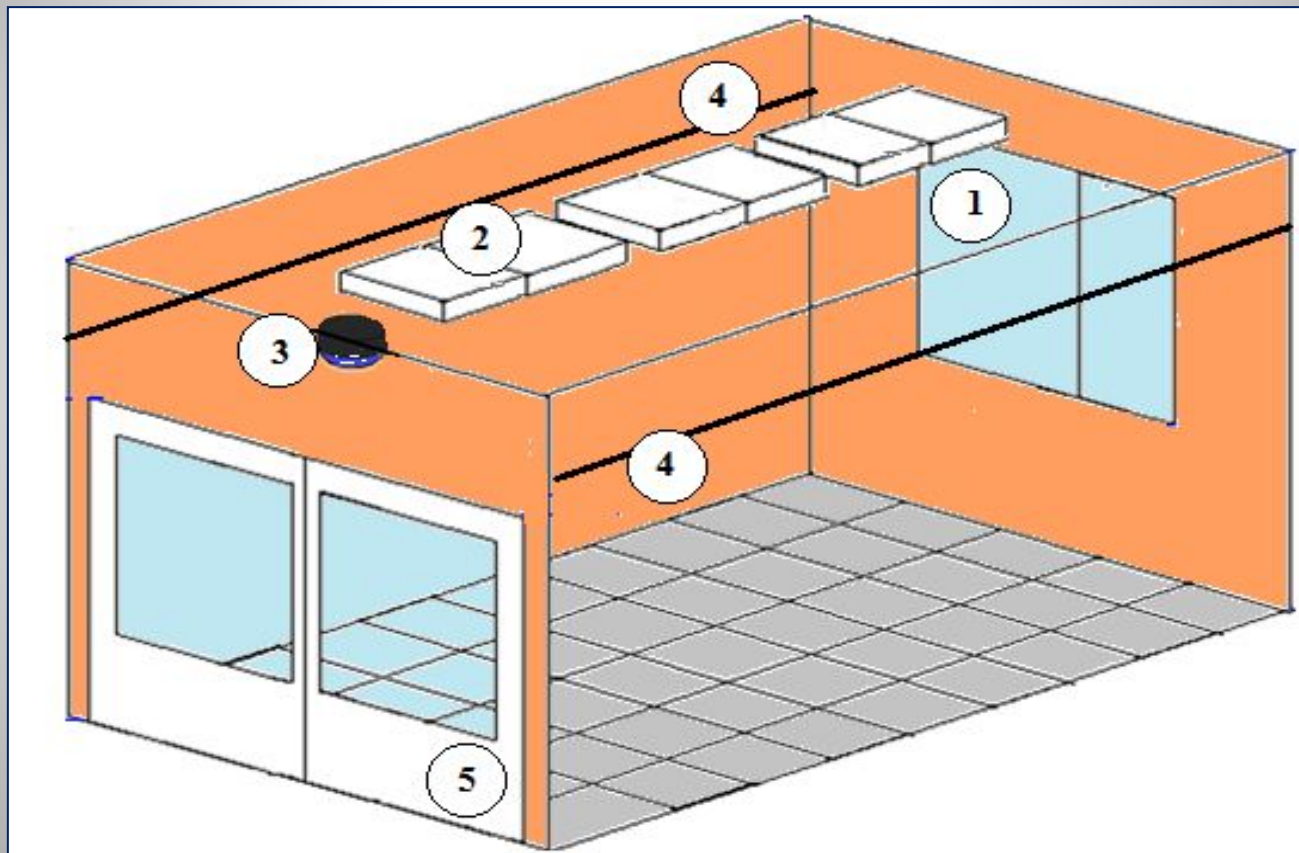
«Размер рекреации под квест комнату». Рисунок 1.



$$S=3*6=18 \text{ кв.м}$$

Количество участников - 4 человека.

«Внутреннее устройство рекреации». Рисунок 2.



«Экспликация мебели, предметов декора и девайсов».

Таблица №2.

№	Название	Параметры	Фотография	Количество
Мебель				
1.	Стол ученический двухместный	50X120X75 см		1
2.	Стеллаж 6 секций	40X80X180 см		1
3.	Стеллаж 2 секций	40X80X60 см		2
4.	Кресло-мешок, среднее	80X100 см		1
5.	Табурет	33X33X30 см		2
Предметы декора				
6.	Суккул	50X70X40 см		1
7.	Зеркало	45X70 см		1

8.	Чехол для	50X40X30 см		1
9.	Стол напольный «Маршрутный план»	130X120 см		1
10.	Копирка шивока круглая	D = 30 см		1
11.	Корзина пластиковая квадратная	25 X40X30 см		3
12.	Контейнер пластиковый квадратный	25 X25X25 см		5
13.	Фоторамка	30x40 см		1
14.	Настенные механические часы	D = 25 см		1
15.	Шкапулка	15X25 X15 см		3
16.	Цветок декоративный ; драцена	40X130 см		1

17.	Глобус	30X30см		1
18.	Лампа настольная	30X40 см		1
19.	Кувшин	20X35 см		1
20.	Крышка	20X35 см		1
21.	Книги	30X25X5 см		7
22.	Кукла	30 см		1
23.	Коробки	от 10X20X20 см до 25 X40X30 см		3
24.	Копилка	10X20X20 см		1
25.	Матрешка	20 см		1

26.	Кашпо для	-		Неограниченно
27.	Аптечка	20X25X20 см		1
28.	Замок кодовый			
Девайсы				
29.	Веб-камера	HIKVISION DS2CE56D7 T-AVP1P13Z, 2.8 - 12 мм		1
30.	Ноутбук	Alien, 13,3 дюймов, Win 10		1
31.	Мышь- манипулятор	Bluetooth- соединение		1
32.	USB-калочка	Сингл GM- 894B; USB-разъем, micro - SD		1

Мебель (стеллажи, табуреты, кресло-мешок, стол) приобретем на Тамаровской мебельной фабрике.



Покупку предметов декора совершим в магазине «Фикс прайс», так как общая сумма затрат на них, в отличие от других магазинов, меньше на 15-20%.

«Себестоимость материалов проекта».

Таблица № 1.

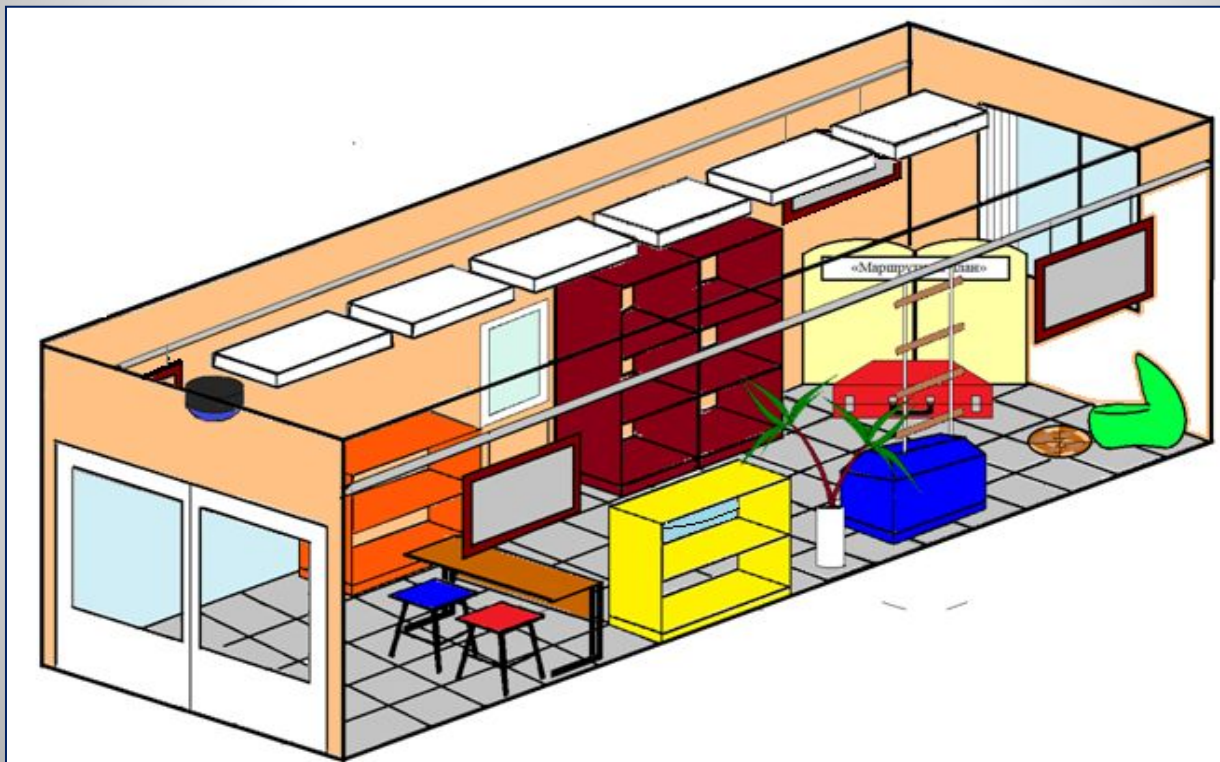
№	Название предметов мебели и декора интерьера	Количество	Цена за 1 штуку, руб.	Общая стоимость, руб.
1.	Степлайн 6 сезций	1	2 800 рублей	2 800 рублей
2.	Красно-мешок среднее	1	1100 рублей	1100 рублей
3.	Стол ученический двухместный	1	1800 рублей	1800 рублей
4.	Табурет	2	600 рублей	1200 рублей
5.	Сундук	1	Есть в наличии	-
6.	Зеркало	1	Есть в наличии	-
7.	Степлайн 2 сезций	2	1800	1800
8.	Коврик циновка круглая	1	120 рублей	120 рублей
9.	Стенд напольный «Маршрутный план»	1	Есть в наличии	-
10.	Контейнеры пластиковые квадратные, 2 л.	5	55 рублей	275 рублей
11.	Корзины пластиковые квадратные, 2 л.	3	99 рублей	297 рублей
12.	Фоторамка 30x40 см	2	200 рублей	400 рублей
13.	Песочные	1	55 рублей	55 рублей
14.	Настенные механические часы	1	99 рублей	99 рублей
15.	Цифровой замок	1	300 рублей	300 рублей
16.	Чемодан	1	Есть в наличии	-
17.	Матрешка	1	Есть в наличии	-
18.	Цветок декоративный драцена	1	Есть в наличии	-
19.	Кувшин	1	Есть в наличии	-

20.	Крышка	1	Есть в наличии	-
21.	Шкапулка	3	Есть в наличии	-
22.	Книги	7	Есть в наличии	-
23.	Кукла	1	Есть в наличии	-
24.	Коробки	4	Есть в наличии	-
25.	Копилка	1	Есть в наличии	-
26.	Витражная пленка для отделки, 90 см	6 м	45 рублей	270 рублей
27.	Прищепка	20	5 рублей	100 рублей
28.	Бельевая веревка	1	55 рублей	55 рублей
29.	Лампа настольная	1	Есть в наличии	-
30.	Глобус	1	Есть в наличии	-
Всего				104*1 рубль
№	Название девайсов	Количество	Цена за 1 штуку, руб.	Общая стоимость, руб.
1.	USB-колонка	1	800 рублей	800 рублей
2.	Ноутбук	1	Есть в наличии	-
3.	Мышь-манипулятор	1	Есть в наличии	-
4.	Веб-камера	1	Есть в наличии	-
Всего				800 рублей
№	Название канцелярских товаров	Количество	Цена за 1 штуку, руб.	Общая стоимость, руб.
1.	Бумага А4	1	220 рублей	220 рублей
2.	Фломастеры	1	52 рублей	52 рублей
3.	Фотобумага А3	2	20 рублей	40 рублей
4.	Ручка капиллярная	5	Есть в наличии	-
5.	Карандаш	5	Есть в наличии	-
Всего				310 рублей
№	Название	Количество	Цена за	Общая

1.	Нитролак «Бесцветный»	1 шт.	135 рублей	135 рублей
2.	Морилка «Дуб»	1 шт.	140 рублей	140 рублей
3.	Кисть 25 мм	2 шт.	35 рублей	70 рублей
4.	Добель "Стройбат", трехлестковый, 6x30, с саморезом 3,5x40	6	2 рубля	12 рублей
Всего				357 рублей
Общая стоимость				12000 рублей

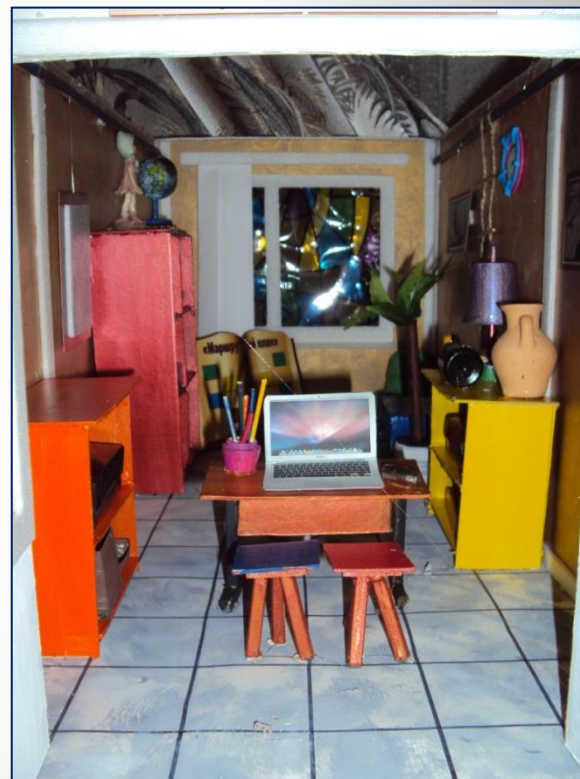
Общая стоимость проекта - 12000 рублей

«Перспективный вид квест - комнаты «Профи плюс». Рисунок 3.



Квест - комната «Профи плюс».

Макет № 1.





Квест - комната
«Шрефн плюс»

«Шрефн плюс» - это не просто комната,
это место, где можно найти ответы на
вопросы, которые возникают у каждого.
Здесь вы сможете узнать много нового
и интересного. Мы приглашаем вас
прийти к нам и принять участие в
нашем проекте. Мы уверены, что вы
найдёте здесь много интересного.
Спасибо за внимание!

Рекомендательные письма


**УПРАВЛЕНИЕ ОБРАЗОВАНИЯ
администрации Равитянского района
Белгородской области**
пл. Советская, 4, г. Равитское,
Равитянский район
Белгородская обл. 309110
Телефон/факс 8(47245) 5-56-76
e-mail: info@ok.razvitskiy.ru

№ 209-11-110 от 18.01. 2019 г.
На № _____

**В оргкомитет
конкурса новых технологий и
инновационных проектов
«Мы - Белгородцы!
Думай, решай, действуй!»**

РЕКОМЕНДАТЕЛЬНОЕ ПИСЬМО


Комитет по профессиональной ориентации обучающихся управления образования администрации Равитянского района выражает положительный отзыв и настоятельно рекомендует для участия в конкурсе новых технологий и инновационных проектов «Мы - Белгородцы! Думай, решай, действуй!» проект ученица 10 класса МБОУ «Равитянская средняя общеобразовательная школа №1» Равитянского района «Дачниковой Татьяны - «Квест коммита «Профи плюс» по профессиональной ориентации.


Данный проект нацелен на решение проблем профессионального самоопределения подросткового поколения, становление у подростков старшего школьного возраста (15-17 лет) учебно-профессиональной деятельности, благодаря которой у старшеклассников формируются определенные познавательные и профессиональные интересы, исследовательские умения.

Благодаря проекту учебная деятельность в старших классах должна приобрести новую направленность и новое содержание. Он говорит о поведении избирательного отношения к некоторым учебным предметам, связанным с планируемой профессиональной деятельностью, необходимой для профессионального выбора.

Проект является значимым в организации практической деятельности для формирования готовности школьников к профессиональному выбору. Способствует развитию интереса к профессиям и у подростков, определенно, в таких областях человеческой деятельности подросток чувствует себя наиболее комфортно.

Куратор
комитета по профессиональной
ориентации обучающихся
управления образования
администрации Равитянского района


Бидан Н.А.


**УПРАВЛЕНИЕ ОБРАЗОВАНИЯ
администрации Равитянского района
Белгородской области**
пл. Советская, 4, г. Равитское,
Равитянский район
Белгородская обл. 309110
Телефон/факс 8(47245) 5-56-76
e-mail: info@ok.razvitskiy.ru

№ 209-11-110 от 18.01. 2019 г.
На № _____

**В оргкомитет
конкурса новых технологий и
инновационных проектов
«Мы - Белгородцы!
Думай, решай, действуй!»**

РЕКОМЕНДАТЕЛЬНОЕ ПИСЬМО

ОКУ «Равитянский районный ЦНЭ» выражает положительный отзыв и настоятельно рекомендует для участия в конкурсе новых технологий и инновационных проектов «Мы - Белгородцы! Думай, решай, действуй!» проект ученица 10 класса МБОУ «Равитянская средняя общеобразовательная школа №1» Равитянского района «Дачниковой Татьяны - «Квест коммита «Профи плюс» по профессиональной ориентации.


Проект актуален, в нем гармонично увязаны основные формы деятельности школьников: игра, учебная деятельность, трудовая деятельность, досуг. Игра - особый вид человеческой деятельности, форма развлечения, созданная на основе правил, которые определяют цели игры и разрешенные средства для их достижения. Игры не связаны с получением материальных благ, в их процессе не создаются материальные ценности.

Учебная деятельность - один из основных видов деятельности человека, специально направленной на овладение теоретическими знаниями и способами предметных и познавательных действий. Учебная деятельность выполняет двоякую социальную функцию: во-первых, она является условием и средством интеллектуального развития подростка, во-вторых, учебная деятельность играет ведущую роль в формировании личности.

Главной целью проекта является выбор формы будущей деятельности. Трудовая деятельность - осознанная, энергичная, организованная целесообразная деятельность человека, требующая приложения усилий и осуществления работы. Трудовая деятельность выражается в профессии - роде занятий, требующих специальных теоретических знаний и практических навыков и являющихся обычно источником существования.

Проект является значимым в организации практической деятельности для формирования готовности школьников к профессиональному выбору.

Врио директора
ОКУ «Равитянский районный ЦНЭ»


Л.В. Спиридонов

**МОУ «РАВИТЯНСКАЯ
СРЕДНЯЯ ОБЩЕОБРАЗОВАТЕЛЬНАЯ
ШКОЛА №1»**
Равитянского района
Белгородской области
ул. Пролетарская, 16, г. Равитское,
Равитянский район
Белгородская обл. 309110
Телефон/факс 8(47245) 5-53-80
e-mail: skola1@razvitskiy.ru

№ _____ от 22.01. 2019 г.
На № _____

**В оргкомитет
конкурса новых технологий и
инновационных проектов
«Мы - Белгородцы!
Думай, решай, действуй!»**

РЕКОМЕНДАТЕЛЬНОЕ ПИСЬМО

Администрация МОУ «Равитянская средняя общеобразовательная школа №1» Равитянского района выражает положительный отзыв и настоятельно рекомендует для участия в конкурсе новых технологий и инновационных проектов «Мы - Белгородцы! Думай, решай, действуй!» проект ученица 10 класса Дачниковой Татьяны - «Квест коммита «Профи плюс» по профессиональной ориентации.


Проект отличает новизна и актуальность. В последнее время различные квест-коммиты, подразумевающие интеллектуальную игру, приобретают большую популярность. Условно игры в квест пространство просты и понятны: команда из 2-5 единомышленников запирается внутри помещения, за определенное время участники должны успеть выбраться, выполнив квест-задания.

Работа проекта и моделирование квест - коммиты «Профи плюс» профориентационной направленности позволит рационально использовать внутреннее территориальное пространство школы, улучшить условия отдыха учащихся во внеурочное время, а также систематизировать и расширить представления о профессиях у подростков.

Автор проекта - Дачикова Татьяна уже имела успешный опыт реализации проектов. В 2018 году она разработала и реализовала на территории школы проект «Уголок здоровья «Неведомые дорожки», который стал призером регионального конкурса «Юнит-2018». Дачикова Татьяна, является не только разработчиком проекта, но и активным исполнителем, проявляет большую заинтересованность и ответственность к получению результатов проекта.

Проект «Квест коммита «Профи плюс» по профессиональной ориентации» заслуживает высокой оценки и является значимым в организации практической деятельности школы по формированию готовности школьников к профессиональному выбору.

Директор
МОУ «Равитянская средняя
общеобразовательная школа №1»
Равитянского района


Р.А. Холодов

Этапы реализации проекта

Январь - Изучение литературы, анализ нормативно-правовой базы по данной проблеме. Разработка эскизов, схем, экспликации мебели, предметов декора. Составление сценария квест-игры.

Февраль - Сбор предметов декора. Проведение благотворительной ярмарки «Масленичная неделя».



• **Март** - **Закупка**

мебели.

• **Апрель** - **Установка**

мебели, дизайнерское

оформление комнаты.



Квест – комната в настоящее время





Создание
рекламы,
размещение её в соцсетях и на
сайте школы.

Открытие квест-комнаты.

Муниципальное образовательное учреждение
«Ракитицкая средняя общеобразовательная школа №1» Ракитицкий район Белгородской области

Стоишь
перед выбором
кем стать
в будущем?

ПОСЕТИТЕ

**Квест – комнату
«Профи плюс»**

ИНТЕРЕСНЫЙ СЮЖЕТ	+ 14	4 ЧЕЛОВЕКА
СЛОЖНЫЙ 	ДЛЯ ПОДРОСТКОВ	
	8 КВЕСТОВ	БЕЗОПАСНЫЙ

МЫ ЖДЕМ ВАС КАЖДУЮ СУББОТУ!
Первая группа - 10:00-11:00.
Вторая группа - 11:15-12:15.

Практическая значимость

27 апреля 2019 года – планируемая дата открытия квест-комнаты
«Профи плюс».

Время функционирования:

Субботние дни с 10:00 до 12:15

Летняя лагерная смена с 10:00 до 12:15

Возрастная категория обучающихся:

8 - 11 класс

**СПАСИБО
ЗА
ВНИМАНИЕ!**