

Тема: Загальні положення виробничого процесу ремонту машин

1. Поняття про виробничий і технологічний процес ремонту машин
2. Структура виробничого та технологічного процесів
3. Форми організації виробничого процесу ремонту машин
4. Форми організації праці при ремонті машин
5. Категорії працівників ремонтних майстерень

Структура технологічного процесу ремонту машин

- **Виробничий процес ремонту** – сукупність дій людей і знарядь праці, в результаті яких машина, що втратила роботоздатність, з відремонтованих і запасних частин, а також інших конструктивних і неконструктивних елементів (складання, регулювання, обкатка) поновлює свою роботоздатність.
- **Технологічний процес ремонту** – частину виробничого процесу, яка пов'язана з кількісними і якісними змінами стану об'єкта, що ремонтується, або його частини.

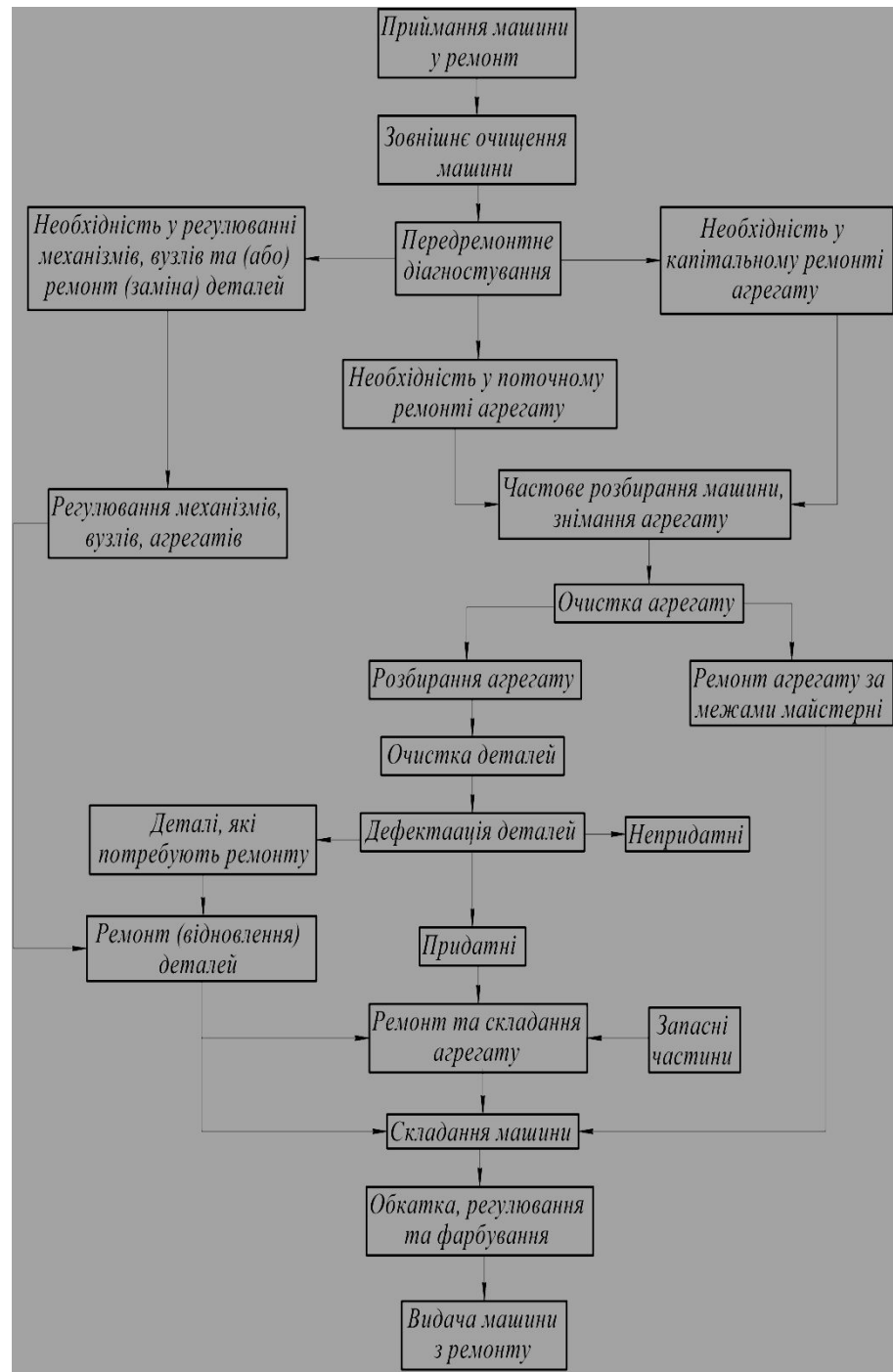
Отже, виробничий процес — поняття більш широке, ніж технологічний процес.



Схема капітального ремонту машин



Схема ПОТОЧНОГО ремонту машин



Чотири форми організації виробничого процесу ремонту:

- **1 Тупикова** – (при якій, всі розбиральні і складальні роботи виконуються на одному стаціонарному робочому місці)
- **2 Вузлова** –(при якій розбирання і складання машин робиться як і при тупиковій формі, на одному місці, але розбирання робиться тільки на окремі вузли і агрегати, а їхній ремонт – робиться на спеціалізованих робочих місцях.
- **3 Поточно-вузлова**
- **4 Поточкова**

Форми організації праці:

- **1 Бригадна форма** – це така при якій всі роботи виконуються певною групою робітників - бригадою 3-5 чоловік (тракторист, чи комбайнер разом із помічником та наданими для прискорення роботи одним – двома, чи трьома слюсарями майстерні).
- **2 Постова форма** – це така, при які всі роботи виконуються на окремих робочих місцях – постах, робітниками, які постійно на них працюють.
- **3 Бригадно – постова форма** – це злиття бригадної і постової форм

Категорії працівників:

- *виробничими робітниками (слюсарі, токарі)*
- *допоміжними робітниками (транспортники)*
- *інженерно-технічними працівниками (зав. майстернею, інженери-технологи, майстри, контролери)*
- *службовцями – обліково – бухгалтерськими працівники*
- *молодшим обслуговуючим персоналом (прибиральники)*