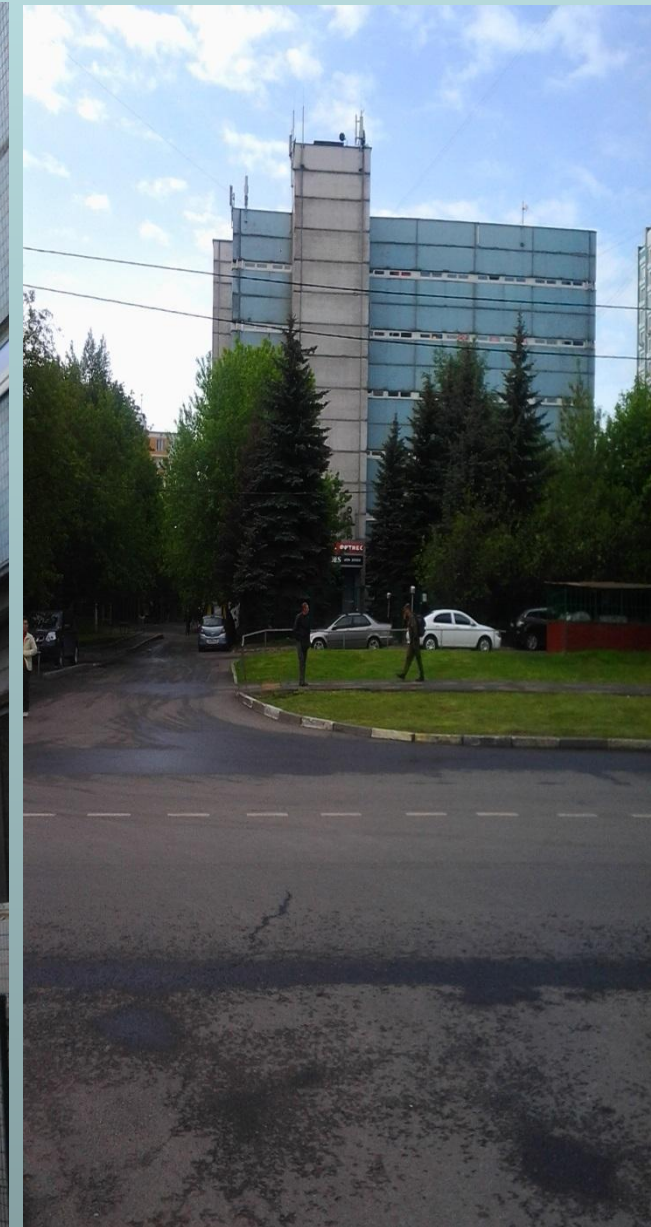


**Эскизный альбом для проведения экспертизы на земельный участок,
расположенный по адресу:
Ул. Шипиловская, вл. 58 (ЮАО)**

1

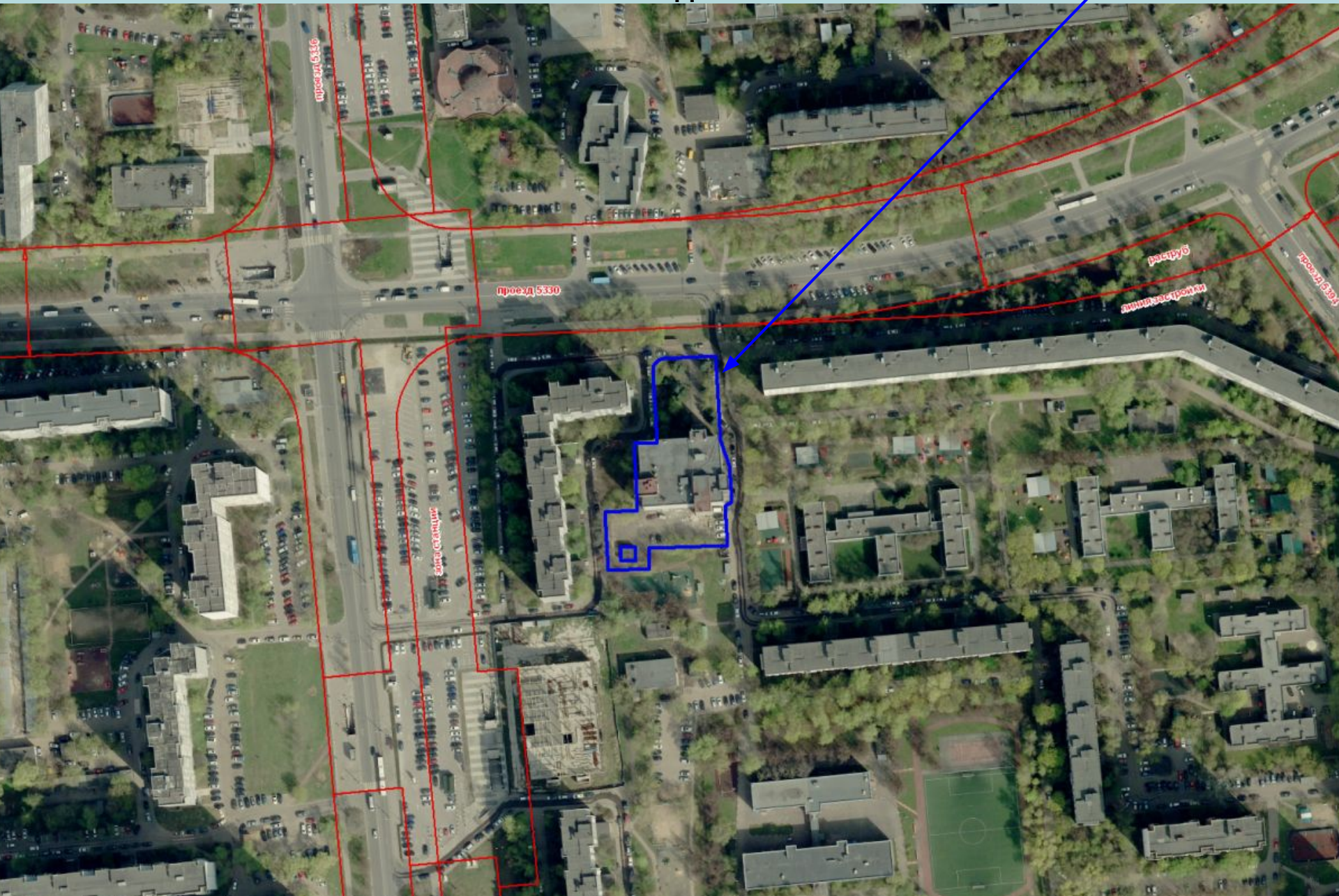


Исполнитель ООО «ТРИГОН»
по поручению ООО СК «СТОЛИЦА»



Шипиловская ул., вл. 58, ЮАО, Зябликово

О внесении изменений в ПЗЗ
АО «Бизнес-недвижимость»

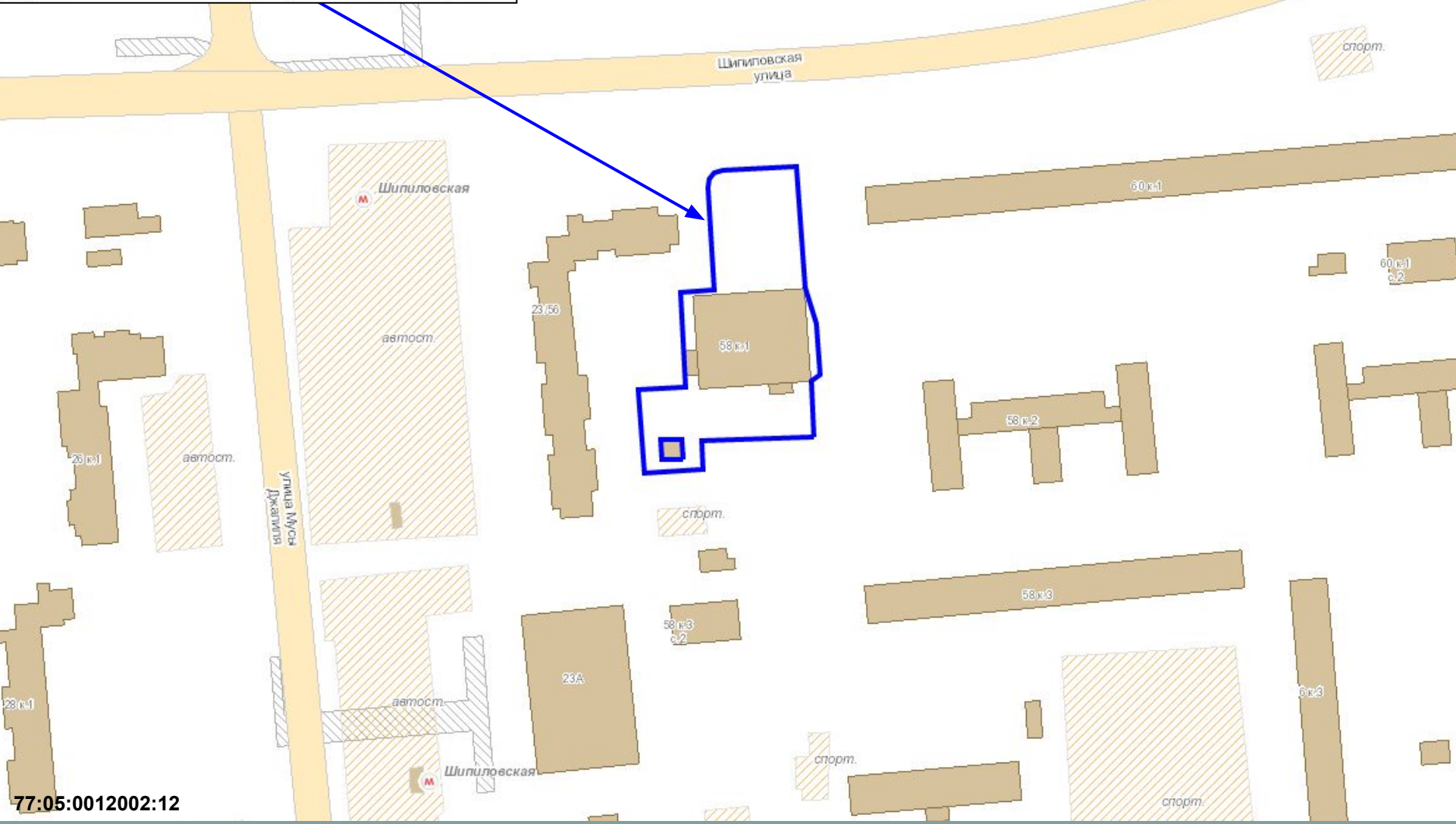


Шипиловская ул., вл. 58, ЮАО, Зябликово

Границы зарегистрированного земельного участка (РЕОН)


ДОГОВОР АРЕНДЫ ЗЕМЕЛЬНОГО УЧАСТКА	М-05- 027002 / Действует	с 29.06.2006 по 26.12.2030	АКЦИОНЕРНОЕ ОБЩЕСТВО "БИЗНЕС- НЕДВИЖИМОСТЬ"	3585 /	ЭКСПЛУАТАЦИИ ЗДАНИЯ ПОД АТС, ОФИСНЫЕ И ФИЗКУЛЬТУРНО- ОЗДОРОВИТЕЛЬНЫЕ ЦЕЛИ В СООТВЕТСТВИИ С РАЗРЕШЕННЫМ ИСПОЛЬЗОВАНИЕМ ЗЕМЕЛЬНОГО УЧАСТКА
---	--------------------------------	-------------------------------	--	--------	---

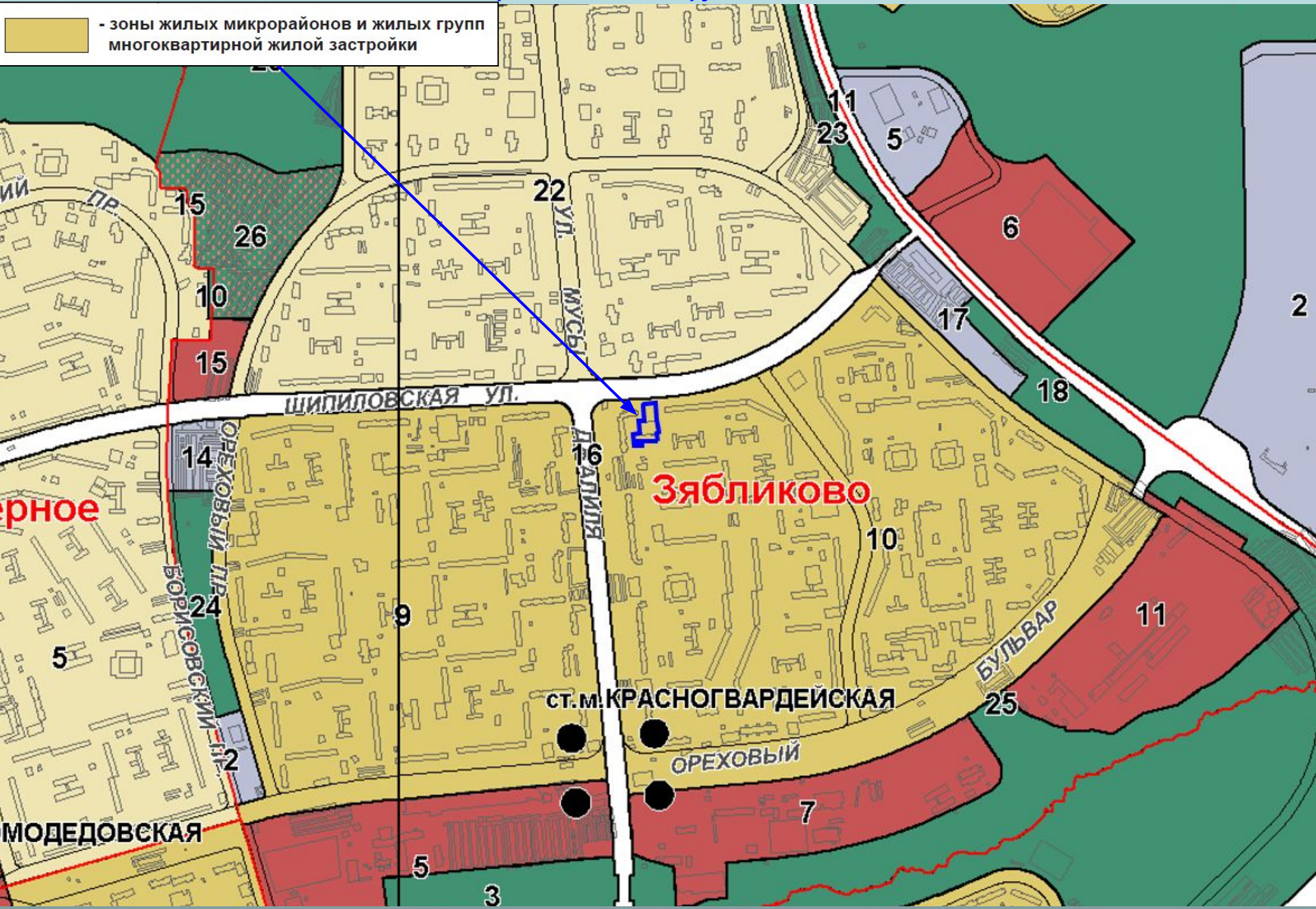
Кадастровый номер: 77:05:0012002:12
Адрес: г Москва, ул Шипиловская, вл 58



Шипиловская ул., вл. 58, ЮАО, Зябликово

Схема генерального плана: функциональные зоны

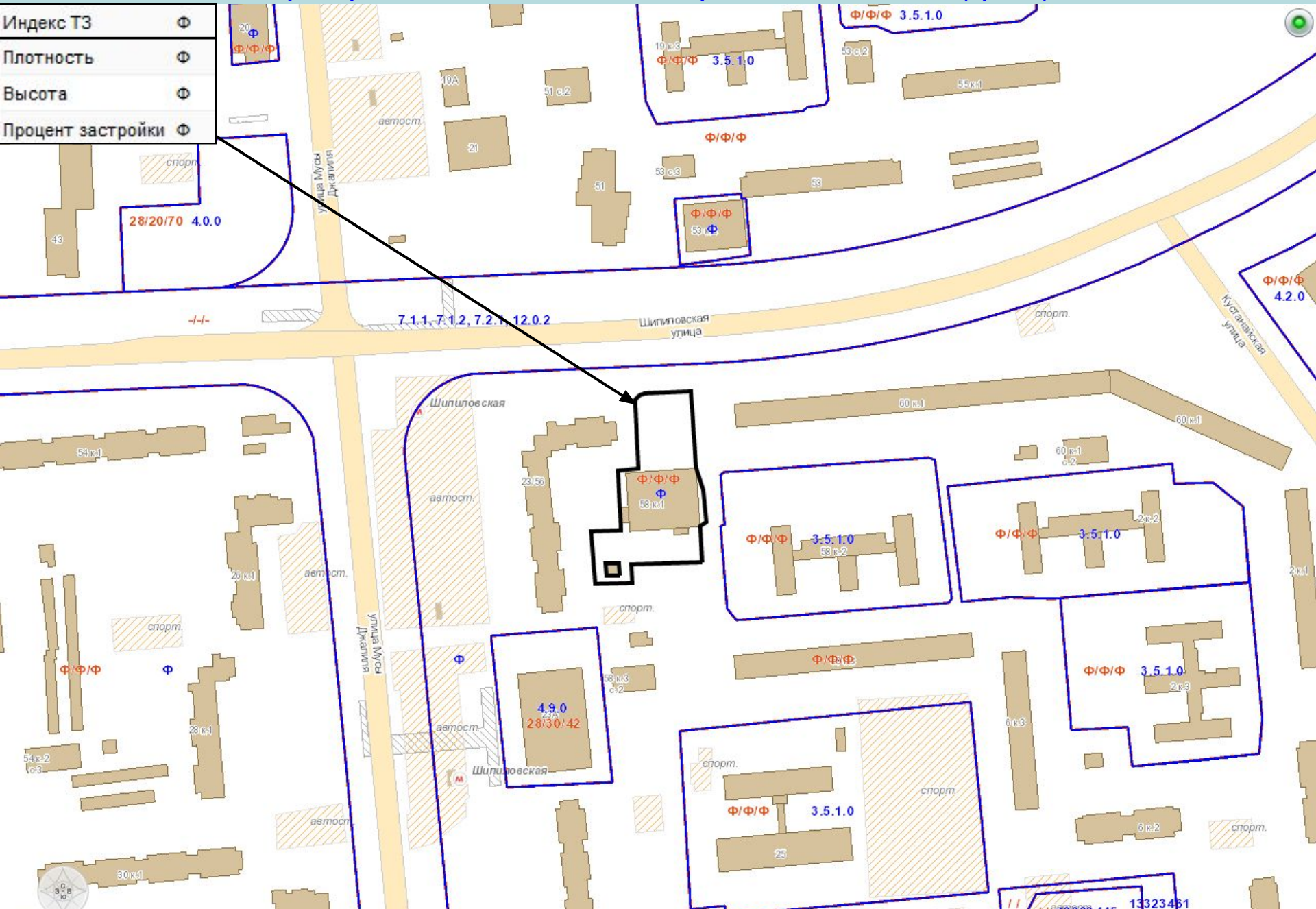
 - зоны жилых микрорайонов и жилых групп многоквартирной жилой застройки



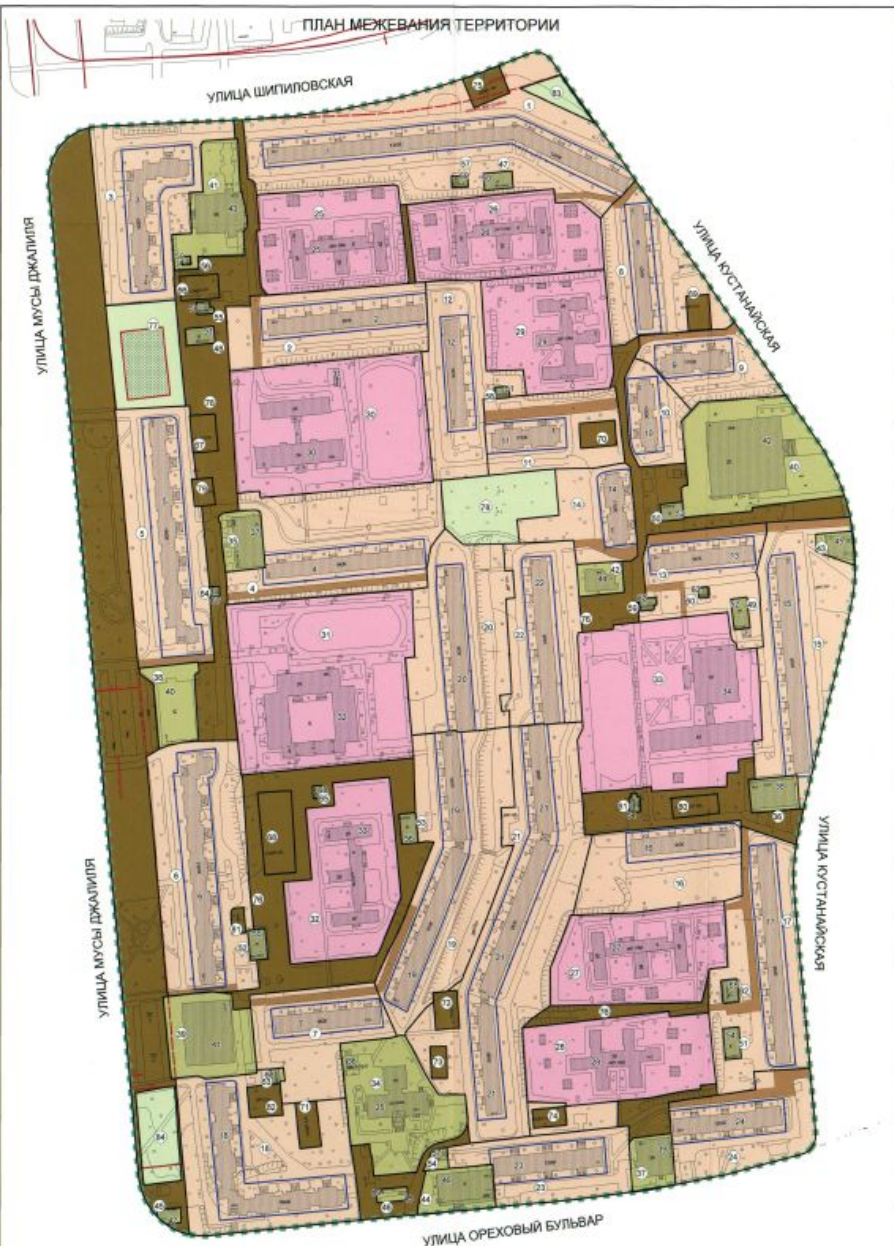
Шипиловская ул., вл. 58, ЮАО, Зябликово

Карты правил землепользования и застройки: зоны и подзоны (проект)

Индекс ТЗ	⊕
Плотность	⊕
Высота	⊕
Процент застройки	⊕



37



М 1:2000

Чарлек 2

УСЛОВНЫЕ ОБОЗНАЧЕНИЯ К ПЛАНУ МЕЖЕВАНИЯ ТЕРРИТОРИИ

-  ГРАНИЦА ТЕРРИТОРИИ РАЗРАБОТКИ ПРОЕКТА МЕЖЕВАНИЯ
-  ГРАНИЦЫ ПРЕДЛАГАЕМЫХ К СОХРАНЕНИЮ И УСТАНОВЛЕНИЮ ЗЕМЕЛЬНЫХ УЧАСТКОВ
-  ГРАНИЦЫ ЗЕМЕЛЬНЫХ УЧАСТКОВ, РАЗДЕЛЯЮЩИЕ УЧАСТКИ С ИЗЫТКОМ И НЕДОСТАТКОМ ТЕРРИТОРИИ ПО ОТНОШЕНИЮ К НОРМАТИВНО НЕОБХОДИМОЙ ПЛОЩАДИ УЧАСТКА
-  ГРАНИЦЫ УЧАСТКОВ С МИНИМАЛЬНЫМИ ОБРЕМЕНЕНИЯМИ
-  УСТАНОВЛЕННЫЕ КРАСНЫЕ ЛИНИИ
-  ТЕРРИТОРИИ ЗЕМЕЛЬНЫХ УЧАСТКОВ, ЧАСТЕЙ УЧАСТКОВ ЖИЛЫХ ЗДАНИЙ, СВОБОДНЫЕ ОТ ОБРЕМЕНЕНИЙ
-  ТЕРРИТОРИИ ЧАСТЕЙ УЧАСТКОВ ЖИЛЫХ ЗДАНИЙ, ПРЕДЛАГАЕМЫЕ К ОБРЕМЕНЕНИЮ УСЛОВИЕМ СОВМЕСТНОГО ИСПОЛЬЗОВАНИЯ
-  ТЕРРИТОРИИ ЧАСТЕЙ УЧАСТКОВ ЖИЛЫХ ЗДАНИЙ, ПРЕДЛАГАЕМЫЕ К ОБРЕМЕНЕНИЮ СЕРВИТУТОМ ДЛЯ ПРОХОДА ИЛИ ПРОЕЗДА ЧЕРЕЗ ЗЕМЕЛЬНЫЙ УЧАСТОК (ЗОНЫ ДЕЙСТВИЯ ПУБЛИЧНОГО СЕРВИТУТА)
-  ТЕРРИТОРИИ ЗЕМЕЛЬНЫХ УЧАСТКОВ ШКОЛ И ДЕТСКИХ ДОШКОЛЬНЫХ УЧРЕЖДЕНИЙ
-  ТЕРРИТОРИИ ЗЕМЕЛЬНЫХ УЧАСТКОВ, ЧАСТЕЙ УЧАСТКОВ НЕЖИЛЫХ ЗДАНИЙ, СООРУЖЕНИЙ, СВОБОДНЫЕ ОТ ОБРЕМЕНЕНИЙ
-  ТЕРРИТОРИИ ЧАСТЕЙ УЧАСТКОВ НЕЖИЛЫХ ЗДАНИЙ, СООРУЖЕНИЙ, ПРЕДЛАГАЕМЫЕ К ОБРЕМЕНЕНИЮ УСЛОВИЕМ СОВМЕСТНОГО ИСПОЛЬЗОВАНИЯ
-  ТЕРРИТОРИИ ЧАСТЕЙ УЧАСТКОВ НЕЖИЛЫХ ЗДАНИЙ, СООРУЖЕНИЙ, ПРЕДЛАГАЕМЫЕ К ОБРЕМЕНЕНИЮ СЕРВИТУТОМ ДЛЯ ПРОХОДА ИЛИ ПРОЕЗДА ЧЕРЕЗ ЗЕМЕЛЬНЫЙ УЧАСТОК (ЗОНЫ ДЕЙСТВИЯ ПУБЛИЧНОГО СЕРВИТУТА)
-  ТЕРРИТОРИИ ОБЩЕГО ПОЛЬЗОВАНИЯ В Т.Ч. УЧАСТКИ ПРОЕЗДОВ, ПРОХОДОВ, ЗЕЛЕНых НАСАЖДЕНИЙ
-  НЕИСПОЛЬЗУЕМЫЕ ТЕРРИТОРИИ, ТЕРРИТОРИИ ЗДАНИЙ, СООРУЖЕНИЙ НЕУСТАНОВЛЕННОГО НАЗНАЧЕНИЯ, НЕЗАСТРОЕННЫЕ ЗЕМЕЛЬНЫЕ УЧАСТКИ, ПРЕДНАЗНАЧЕННЫЕ ДЛЯ СТРОИТЕЛЬСТВА
-  ТЕРРИТОРИИ ЧАСТЕЙ ЗЕМЕЛЬНЫХ УЧАСТКОВ, ПРЕДЛАГАЕМЫЕ К ОБРЕМЕНЕНИЮ УСЛОВИЕМ ИСПОЛЬЗОВАНИЯ ПОДЗЕМНОГО ПРОСТРАНСТВА
-  ТЕРРИТОРИИ ЧАСТЕЙ ЗЕМЕЛЬНЫХ УЧАСТКОВ, ПРЕДЛАГАЕМЫЕ К ОБРЕМЕНЕНИЮ УСЛОВИЕМ ИСПОЛЬЗОВАНИЯ ВОЗДУШНОГО ПРОСТРАНСТВА
-  СУЩЕСТВУЮЩИЕ ЗДАНИЯ И СООРУЖЕНИЯ
-  ПРОЕКТИРУЕМЫЕ, СТРОЯЩИЕСЯ, НЕДОСТРОЕННЫЕ, НЕИСПОЛЬЗУЕМЫЕ ЗДАНИЯ И СООРУЖЕНИЯ
-  1 НОМЕРА ЗДАНИЙ И СООРУЖЕНИЙ НА ПЛАНЕ
-  ① НОМЕРА ЗЕМЕЛЬНЫХ УЧАСТКОВ НА ПЛАНЕ