

# Франкенштейн-доктор любви

КАЗАНЖИ ЯРОСЛАВ Б18Д320

# Синописис

Доктор любви Франкенштейн.

Вы, когда ни будь хотели слепить идеального партнера? Что ж тут вы сможете это сделать буквально! Окунувшись в мир монстров, вам придется надеть маску доктора любви и утолять капризы ваших клиентов создавая им идеальную (по их мнению) 2ю половинку.

Виктор Франкенштейн просаживает последние деньги на опыты, оставшись без средств на существование. Он решает заработать, открыв лав конструкторское бюро «Оживи свои мечты»-где каждый монстр, может самостоятельно смоделировать себе пару.

Основной вашей задачей будет заново отстроить лабораторию и закончить последние опыты Виктора. В начале в вашем распоряжении будет маленький сарайчик, переделанный под лабораторию и поставщик Игорь, который за «скромную цену» продаст вам новые части тел. Каждый день в ваш почтовый ящик будут поступать тонны писем с запросами и указаниями. В зависимости от сложности и редкости деталей, будет варьироваться цена предложения, но учтите любовь не может ждать, на каждую сделку вам будет отведено определенное время, которое указал заказчик.

После выполнения заказов ваш кошелек и слава о вас будут увеличиваться, предоставляя вам более качественные части тел и новые выгодные сделки.

На этом все! Желаю вам удачи, в становлении миллиардером в лав индустрии!

# Похожие игры



ВСЕ МОНСТРЫ ПОДЕЛЕНЫ НА ЧАСТИ,  
ЧТОБЫ ВЫИГРАТЬ, НУЖНО СОБРАТЬ  
МОНСТРА.



ВЫ НАЧИНАЕТЕ ИГРУ С НУЛЯ И  
ПОСТЕПЕННО ПОДЫМАЕТЕСЬ В  
РАЗВИТИИ.

# Особенности интерфейса



НАЛИЧИЕ  
ИНВЕНТАРЯ



ЗАПРОСЫ И ВРЕМЯ ОЖИДАНИЯ БУДУТ В  
ВИДЕ ТАБЛИЦ

# Управление

“Пкм” - взаимодействие с объектами и заказчиками.

“R” - ПЕРЕКЛЮЧЕНИЕ НА РЕСЕПШЕН.

“E” - ИНВЕНТАРЬ.

“W” - ЛАВКА ИГОРЯ.

Единственной трудностью для игрока станет, быстрый темп игры. Пользователю придётся часто переключаться между несколькими окнами.



# Референты замка



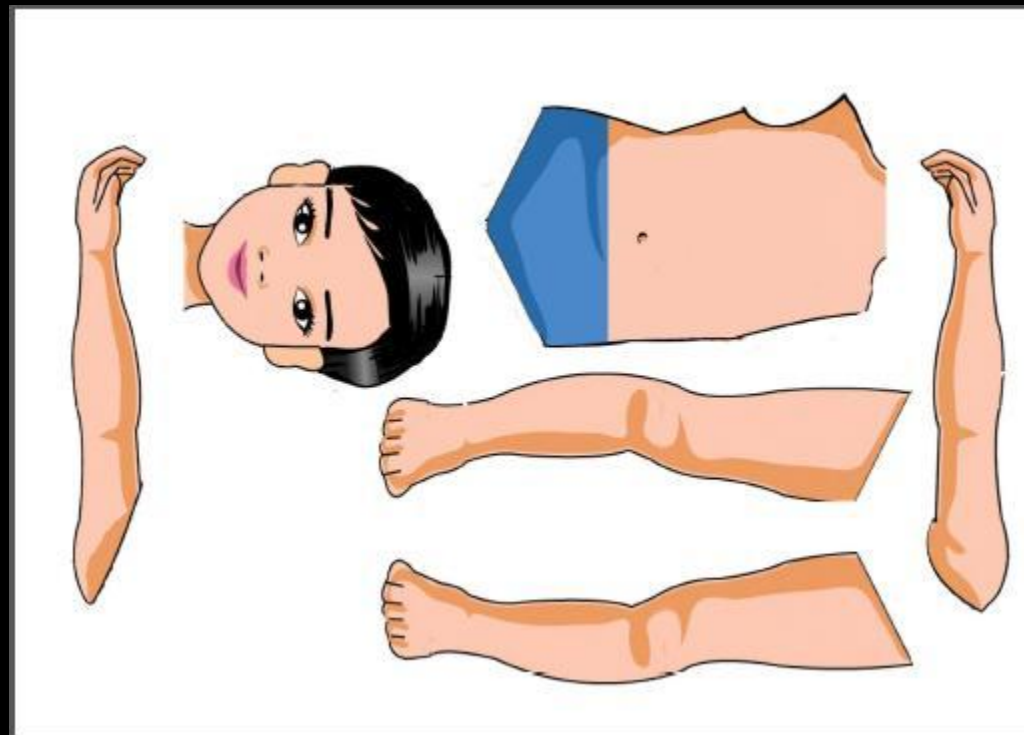
ЖУТКОВАТЫЙ, НО  
КРАСИВЫЙ))

# Сбор монстра

Механика сбора монстра будет представлена через операционный стол где нам предстоит склеивать части тел. В игре существует разделение «обрубков» на 6 видов:

1.) Голова; 2.) Торс; 3.) Правая рука; 4.) Левая рука; 5.) Правая нога; 6.) Левая нога.

# Референсы частей тел



ДЕЛЕНИЕ НА 6  
ЧАСТЕЙ.



# Игорь

ИГОРЬ-ВАШ ЛИЧНЫЙ ПОСТАВЩИК ЧАСТЕЙ  
ТЕЛ.В ЗАВИСИМОСТИ ОТ РЕДКОСТИ  
ДЕТАЛИ БУДЕТ ВАРЬИРОВАТЬСЯ ЦЕНА  
ТОВАРА.

ИГОРЬ ОЧЕНЬ СКУПОЙ ТОРГОВЕЦ И УШИ У  
НЕГО ВЕЗДЕ, ТАК ЧТО ЗА РЕДКИЙ ИЛИ  
ОЧЕНЬ НУЖНЫЙ ВАМ ТОВАР ОН БУДЕТ  
СПЕЦИАЛЬНО ЗАЛАМЫВАТЬ ЦЕНУ.



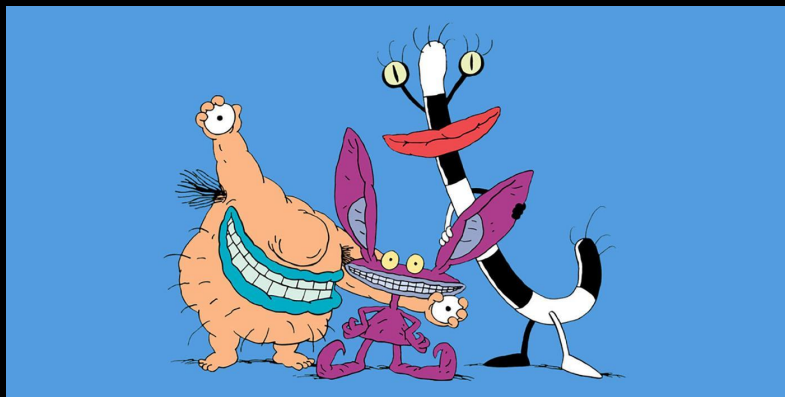
# Заказчики

К вам на ресепшен будут приходить письма с заказами. УЧТИТЕ КАЖДЫЙ ЗАКАЗ БУДЕТ ИМЕТЬ ВРЕМЕННЫЕ РАМКИ, ОТ ЭТОГО БУДЕТ ЗАВИСЕТЬ ЗАРОБОТОК И РАЗВИТИЕ ИГРОКА.

ДОВОЛЬНЫЙ КЛИЕНТ ВСЕГДА ОСТАВИТ ХОРОШУЮ СУММУ ДЕНЕГ И НЕ МЕНЕЕ ХОРОШИЙ ОТЗЫВ. В СЛУЧАЕ ЕСЛИ ИГРОК БУДЕТ ПРОВАЛИВАТЬ ЗАКАЗЫ, ТО ЕГО КОШЕЛЕК, А ТАК ЖЕ СПИСОК КЛИЕНТОВ УСТРЕМЯТСЯ К НУЛЮ.

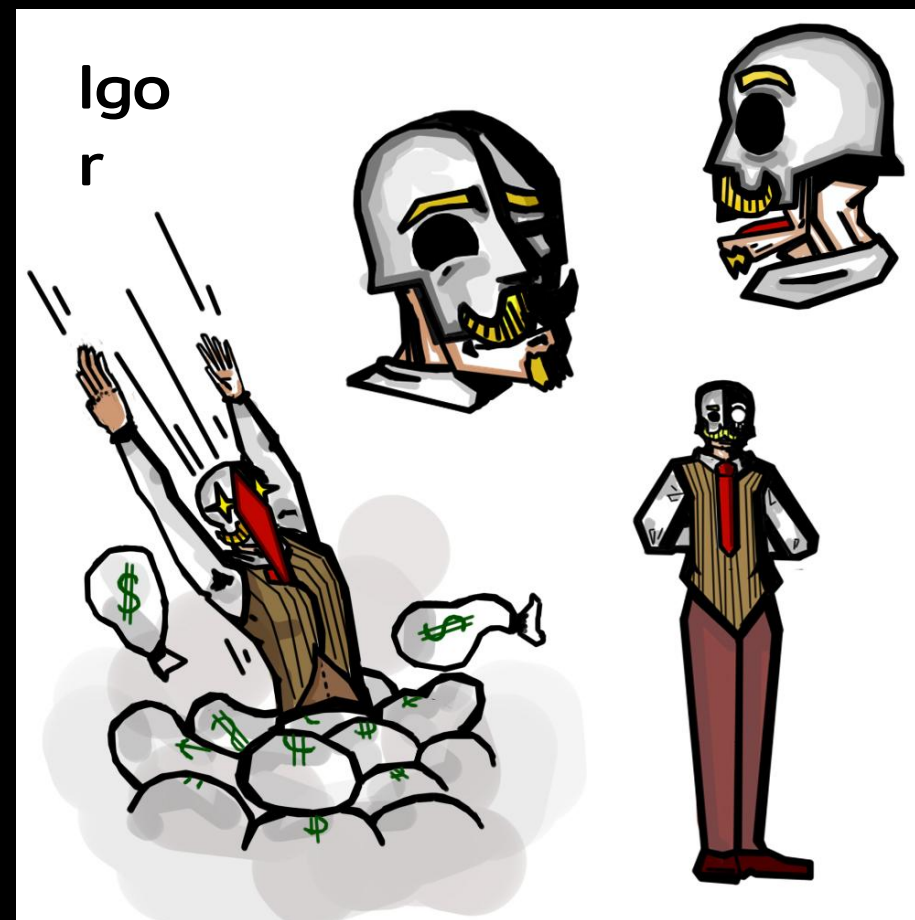
ПРИМЕЧАНИЕ: ЧЕМ БЫСТРЕЕ ТЫ ОБСЛУЖИШЬ КЛИЕНТА, ТЕМ БОЛЬШЕ ОН ЗАПЛАТИТ.

# Референсы заказчики



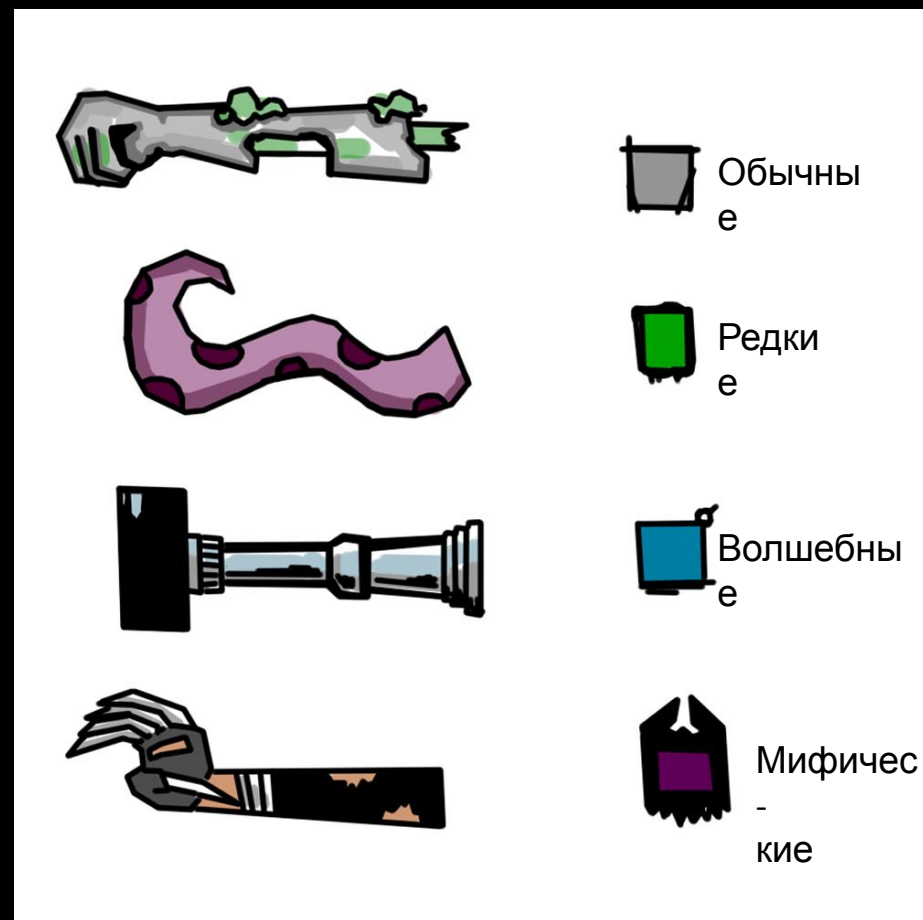
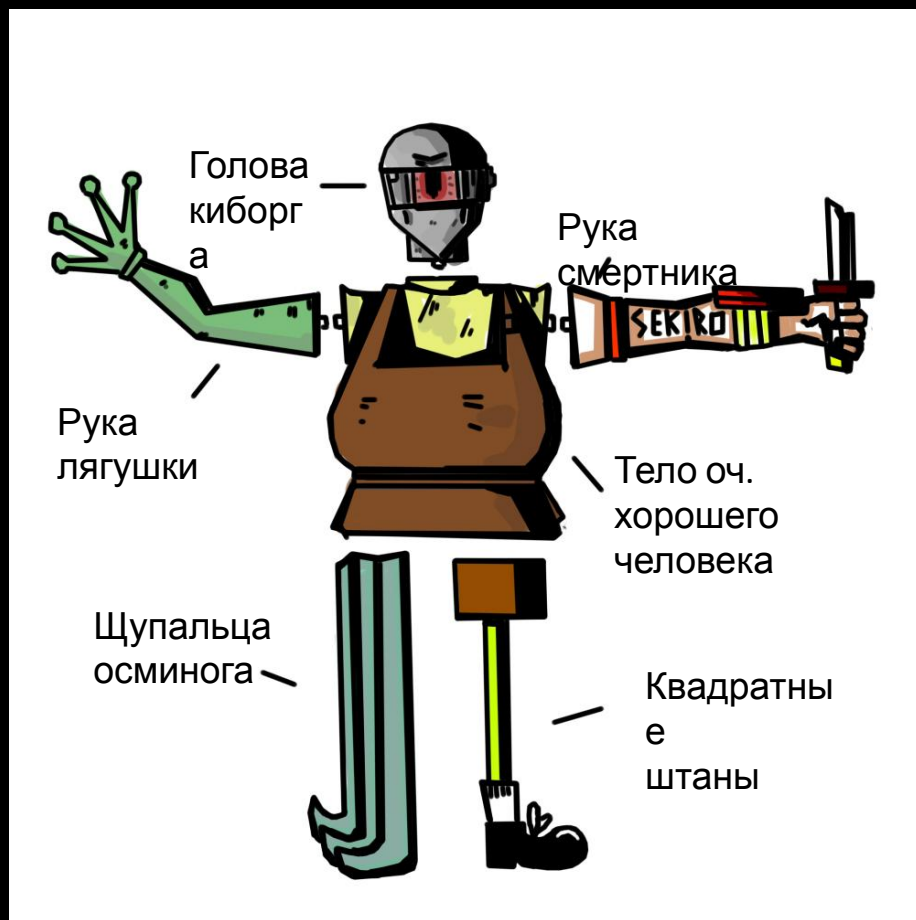


# Скетчи главных персонажей

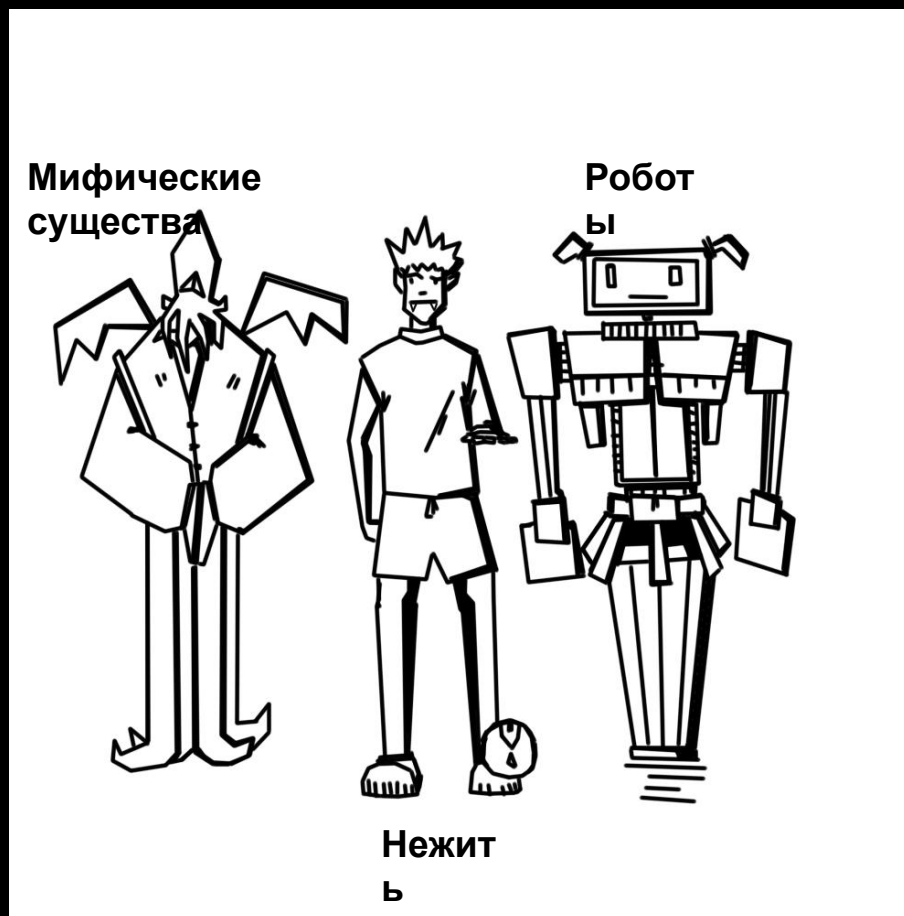




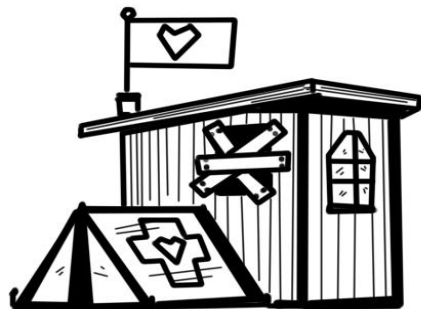
# Скетчи частей тела



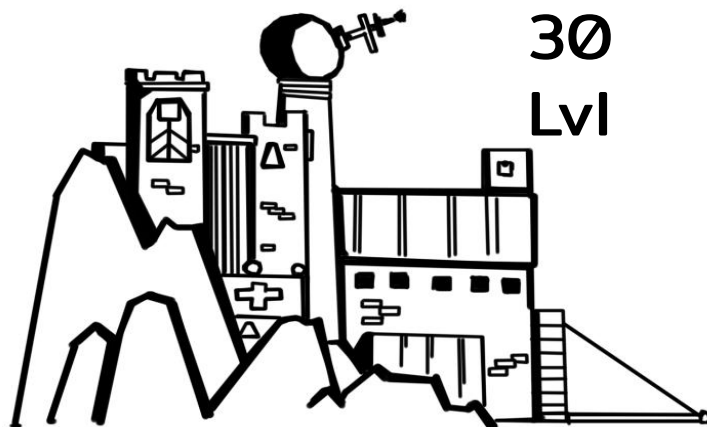
# Скетчи интерфейса и клиентов



# Скетч замка



1  
Lvl



30  
Lvl

# Референсы музыка

[Wolfgang Amadeus Mozart](#)–[Музыка ангелов](#)

[OvertureStaatskapelle Dresden](#)- [Christian Thielemann](#)

[The Ride Of The Walkyres](#) [Orchestre De Paris](#)- [Daniel Barenboim](#)

[Mozart: Symphony No.40 In G Minor, K.550 - 1st Version \(Without Clarinets\) - 1.](#)  
[Molto allegro](#)-[Claudio Abbado](#), [Вольфганг Амадей Моцарт](#)