

**Тема:**

**Минипарк Еленино по программе «Лето в  
Подмосковье»**

**г.о. Домодедово  
2019**

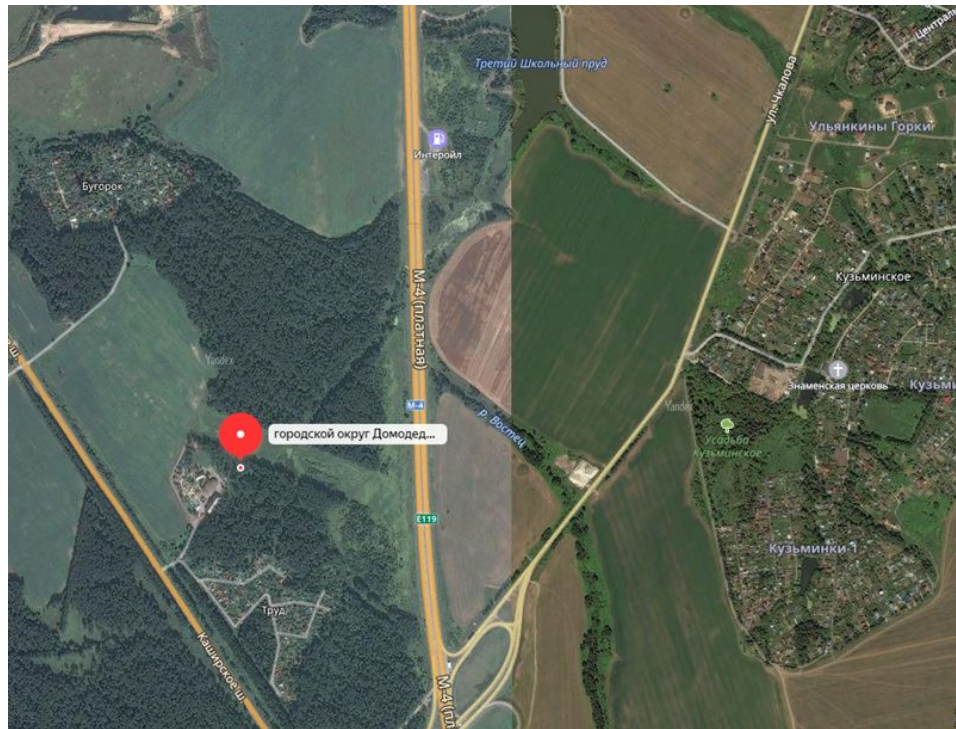
Адрес лесного участка: городской округ Домодедово,  
Подольское лесничество, Барыбинское участковое  
лесничество, квартал 16, выдел 16,17, площадь 1 га.

**Директор филиала – лесничий  
Тишин Николай Викторович**

**Глава г.о. Домодедово – Двойных Александр Владимирович**

# Характеристика лесного участка

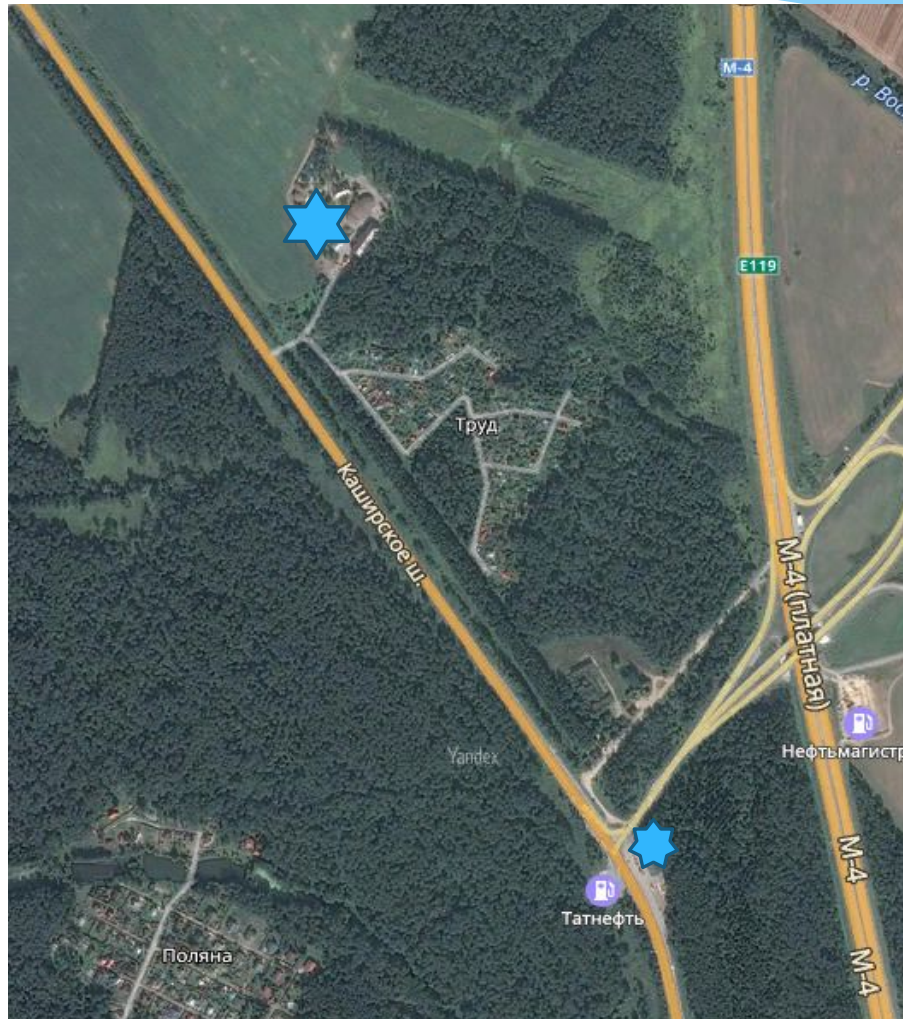
**Координаты: 55.243391, 37.859332**



**Местоположение: расположен в 3 км от ж/д станции «Барыбино» (Павелецкое направление), южнее деревни Купчихино, 63 км Каширского шоссе, между трассами «М4-Дон» и Каширским шоссе.**

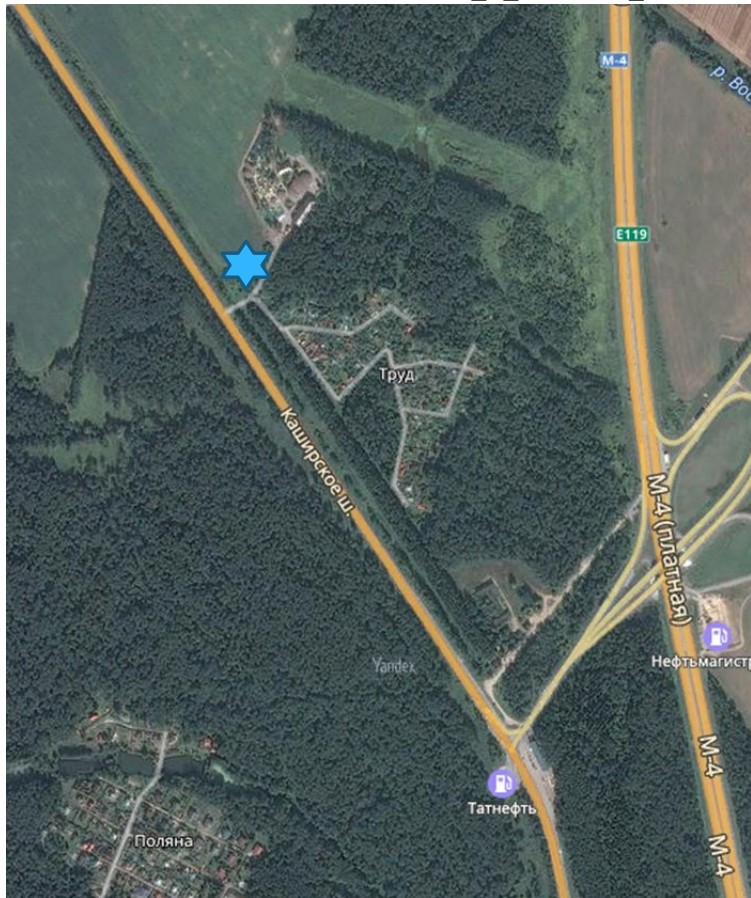
# Характеристика лесного участка

Расположен около владения «Еленино», на территории которого размещен развлекательный гостиничный комплекс «Оазис в лесу», на расстоянии 500 м находится торговый комплекс «Кузьминки» и автобусная остановка городского транспорта



# Характеристика лесного участка

Ближайшая трансформаторная подстанция находится на расстоянии 100м в гостиничном комплексе «Оазис в лесу». Столбы электрического освещения проходят по территории базы отдыха по границе с лесным участком.



# Характеристика лесного участка


На лесной участок имеется свободный доступ с отдельным круглогодичным подъездом с Каширского шоссе и бесплатная парковка на территории гостиничного комплекса «Оазис в лесу».





Гостиничный комплекс «Оазис в лесу» основан в 2011 году . На территории имеется гостиница, ресторан, банный комплекс, детские игровые площадки, мини – зоопарк, искусственный водоём с водоплавающими птицами и рыбой.



 предполагаемый лесной участок

**Лесной участок посещается жителями городского округа, а также гостями гостиничного комплекса, кроме того вблизи расположены дачные товарищества, в связи с чем территория лесного участка испытывает повышенную рекреационную нагрузку. Лесной участок используется для пеших прогулок, сбора грибов и ягод, а в зимний период - катания на лыжах.**





## Лесохозяйственная характеристика

Лесной участок площадью 1 га примыкает с восточной и юго-восточной сторон к гостиничному комплексу и представляет собой березовое насаждение возрастом около 90 лет, полнота неравномерная, выдел 17 является поляной для отдыха – представляет собой естественную ложину с единичными деревьями породы береза.



**Рельеф лесного участка равнинный с уклоном на ю-в 5 гр., почва дерново-подзолистая, растительность представлена разнотравьем. На лесном участке в период 2015-2016 г.г. сотрудниками гостиничного комплекса совместно с сотрудниками Подольского филиала проведены работы по уборке леса от захламленности.**



**Предполагаемый предприниматель - имеется.  
Взаимодействие с руководством г.о. Домодедово – рабочее.**

