

WINDOWS

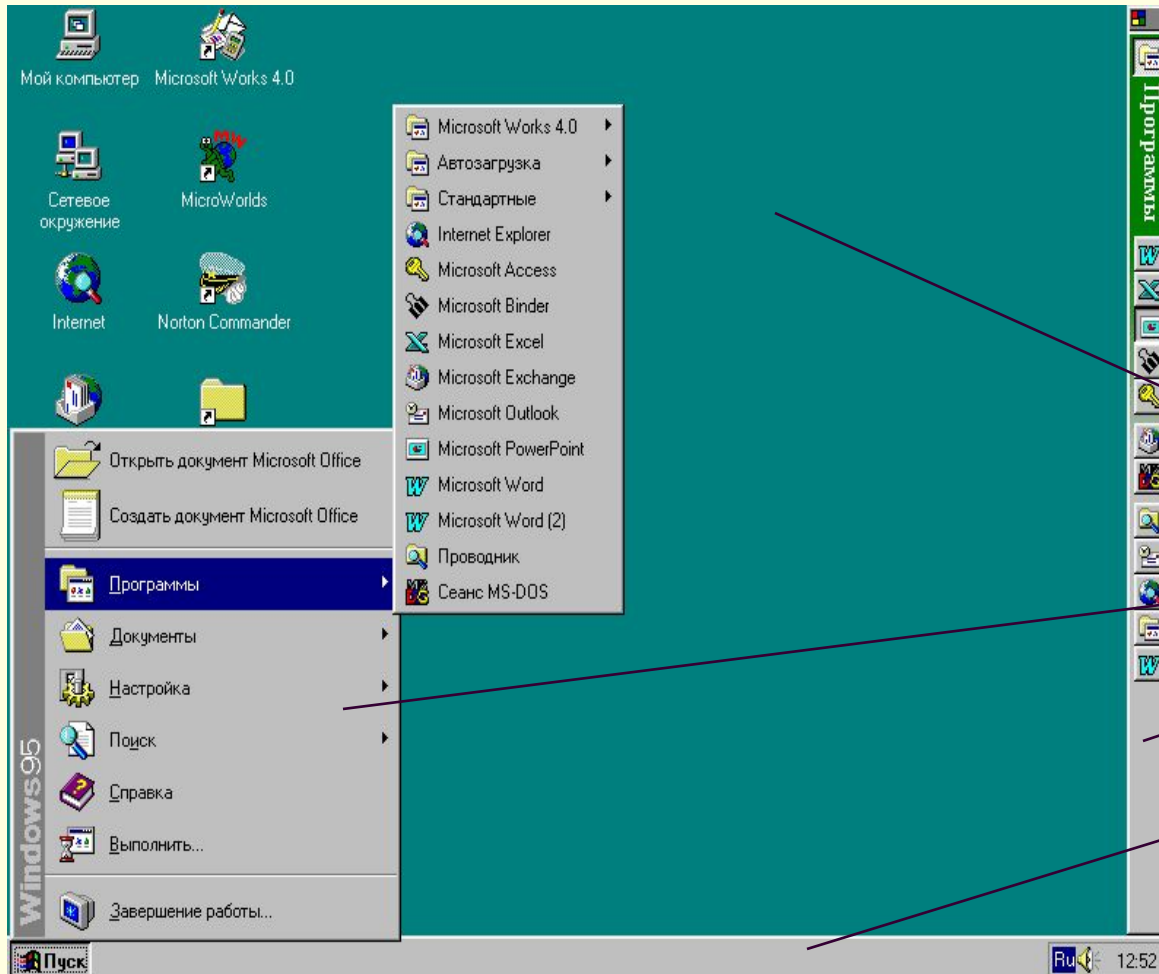
Достоинства

WINDOWS - это высокопроизводительная, многозадачная, многопоточная 32-разрядная объектно-ориентированная ОС с графическим интерфейсом и расширенными сетевыми возможностями.

- **высокопроизводительная** - работает быстрее других
- **многозадачная** - может работать с несколькими программами одновременно (записать их в ОЗУ)
- **многопоточная** - позволяет при задержке в выполнении одного потока команд, решающих частную задачу внутри общей задачи, работать со следующим потоком
- **32-разрядная система** - ядро содержит 32-разрядный код, только некоторые модули имеют 16-разрядный код для совместимости с режимом MS-DOS
- **объектно-ориентированная** - пользователь работает с документами, а программа (приложение) рассматривается как инструмент для работы с документом
- **с графическим интерфейсом** - набор графических средств для взаимодействия пользователя и компьютера

WINDOWS

Элементы интерфейса

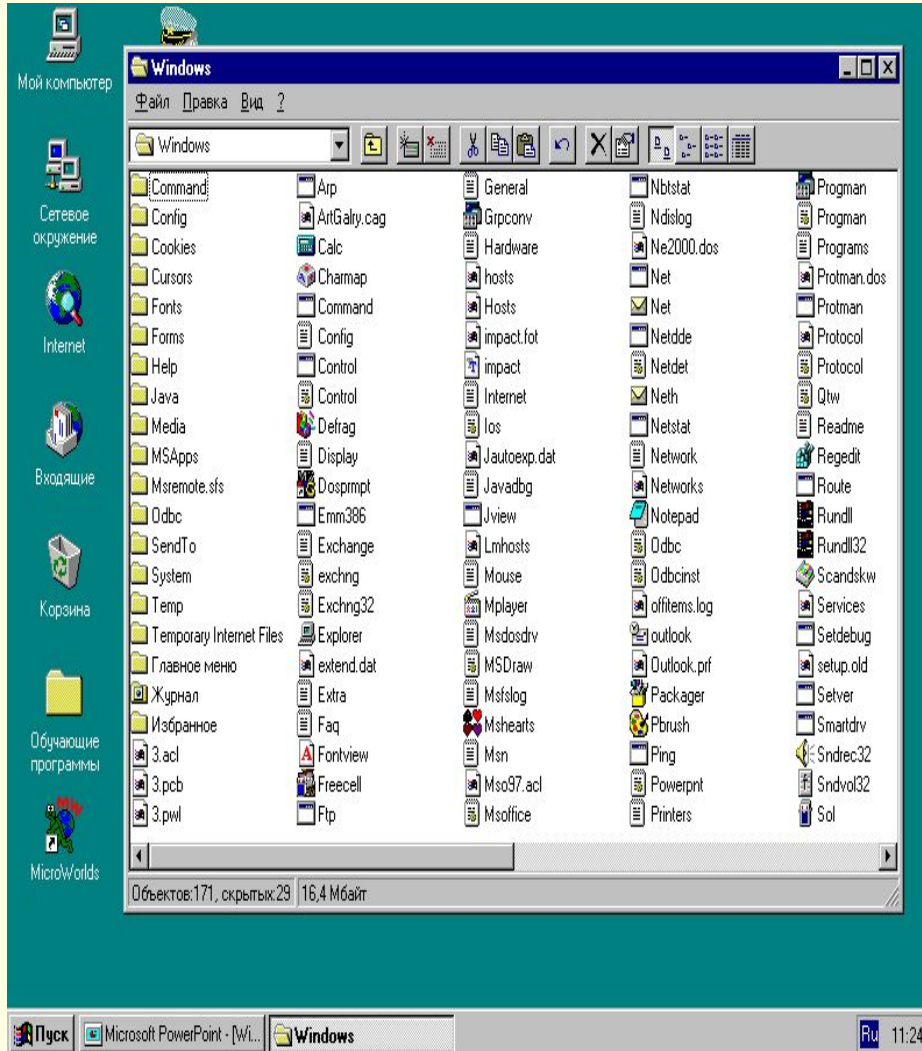


Интерфейс - это набор средств, с помощью которых пользователь общается с компьютером.

- Рабочий стол с объектами
- Главное меню
- Офисная панель
- Панель задач с кнопкой “пуск”

WINDOWS

Все объекты в Windows представлены в окнах



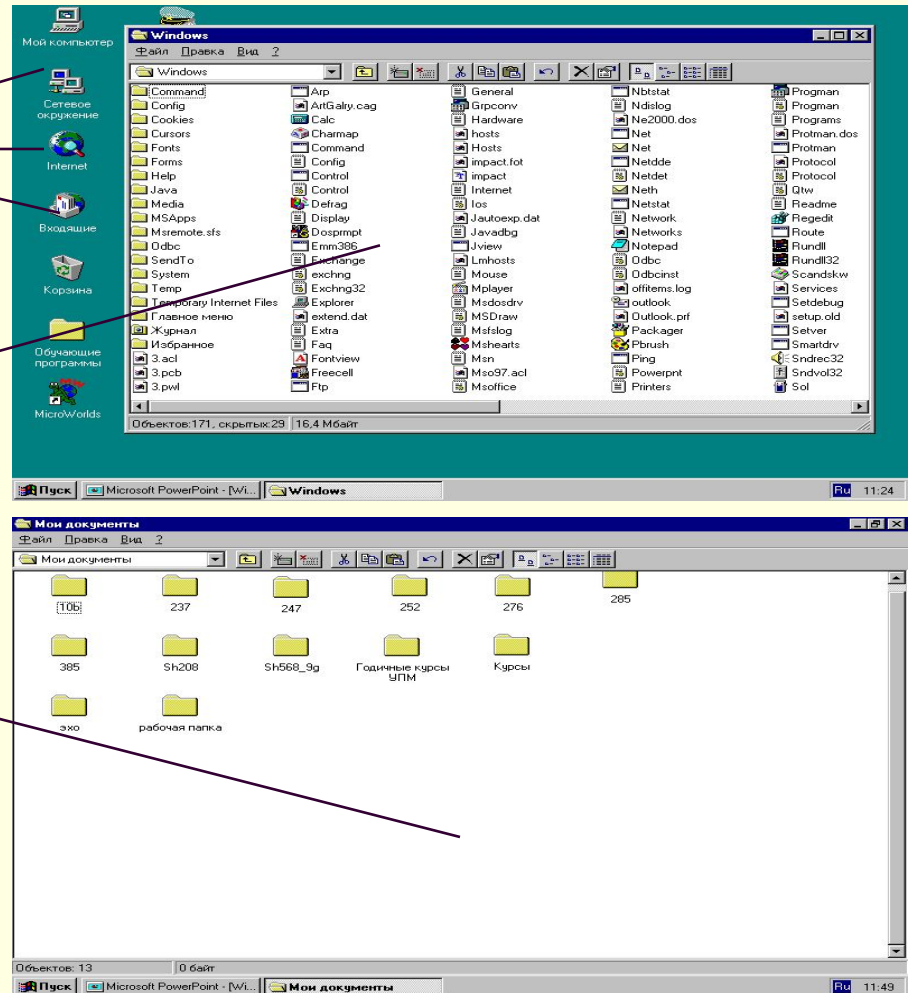
Основные элементы окна:

- Рамка
- Титульная строка
- Заголовок
- Кнопка “Свернуть”
- Кнопка “Восстановить/Развернуть”
- Кнопка “Закреть”
- Строка - меню
- Горизонтальная и вертикальная полосы прокрутки

WINDOWS

Окна в Windows бывают следующих видов:

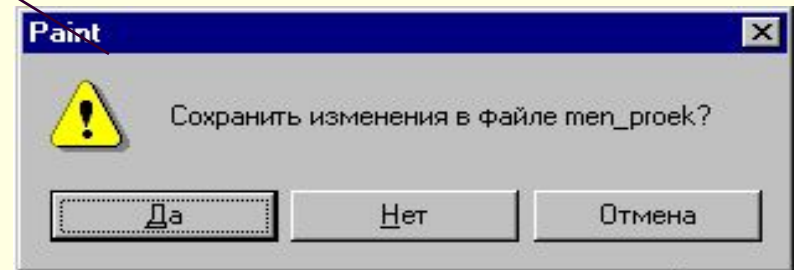
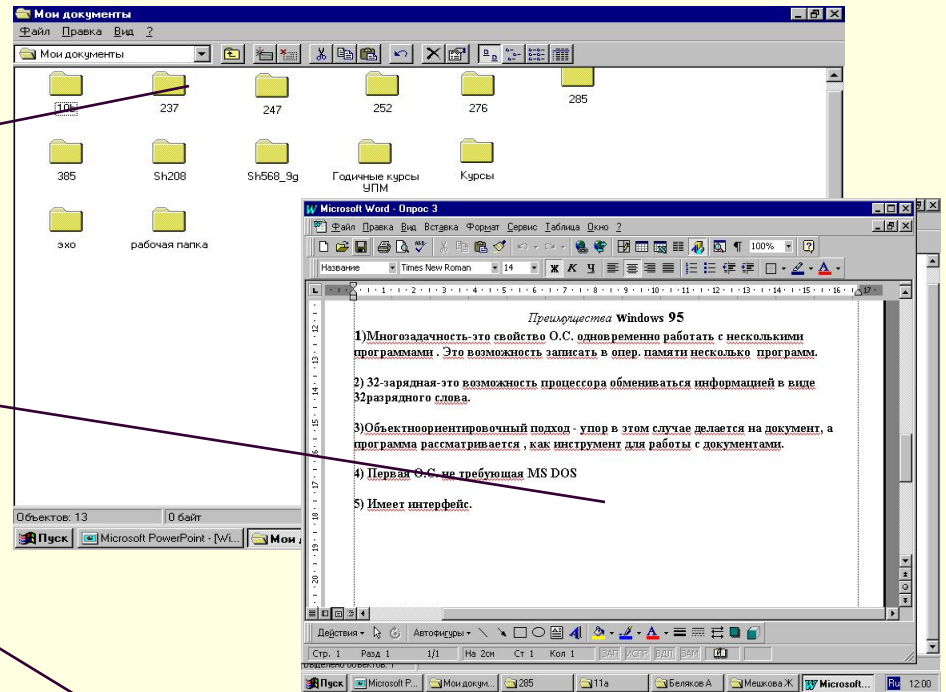
- В виде **пиктограммы** - картинки (значка)
- В **нормальном представлении** - занимают часть экрана
- В **полноэкранном представлении** - занимают весь экран



WINDOWS

Окна в Windows бывают следующих типов:

- **Групповые** - содержат значки папок, файлов и других программ
- **Прикладные** - это окна приложений и документов (в них можно работать “прикладывать” свои руки)
- **Диалоговые** - это окна, в которых пользователь общается с системой (отвечает на её запросы или система предупреждает о нестандартных ситуациях)



WINDOWS

Действия с окнами в Windows

Их можно:

- открывать
- перемещать по экрану
- изменять размер
- делать активными
- перемещать по документу
- менять представление (вид)
- упорядочивать расположение относительно друг друга
- закрывать

WINDOWS

Объекты рабочего стола

Обычные папки

- аналогичны каталогам, содержат имена других папок и файлов

Специальные папки

- отличаются от обычных тем, что их нельзя удалить и имена некоторых из них зарезервированы

Документы

- объекты, созданные в конкретном приложении

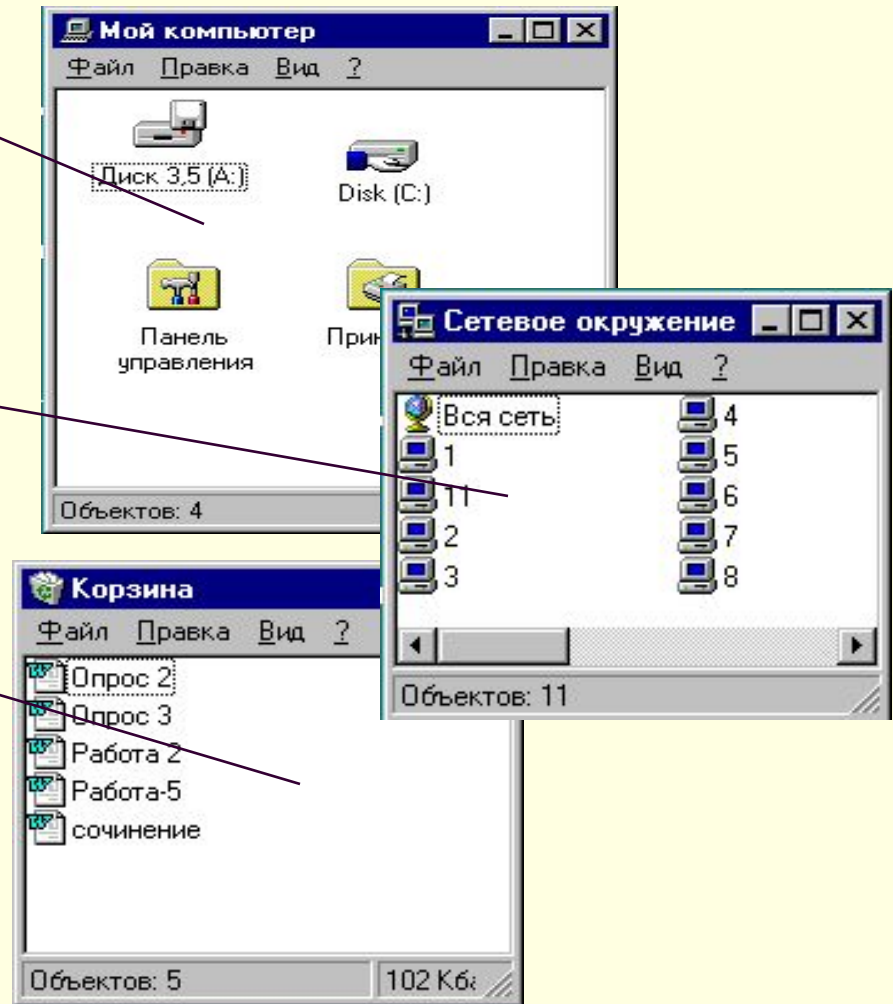
Ярлыки

- файл, содержащий информацию о расположении объекта, для которого он создан, обеспечивает быстрый переход к объекту

WINDOWS

Специальные папки

- **Мой компьютер** - содержит значки всех объектов, находящихся в машине
- **Сетевое окружение** - содержит значки компьютеров, подключённых к данной машине по сети
- **Корзина** - предназначена для удаления документов, пока она не очищена, документ можно восстановить на старом месте



WINDOWS

Действия с объектами

Объекты можно:

- создавать
- открывать
- перемещать
- копировать
- переименовывать
- удалять

Перед выполнением
действия объект
необходимо
выделить

Три стандартных метода выполнения любых действий :
с помощью операционного меню - процедурный метод
(п. **Файл** и п. **Правка**)

- с помощью технологии “Drag&Drop”
- с помощью контекстного меню (правая клавиша Мыши)

ФАЙЛ. ПАПКА.



CD-диск



Мои рисунки



УРОКИ



тезисы_2002



Круподерова



аттест



Тип: Архив WinRAR
Размер: 18,9 КБ

**ФАЙЛ –
поименованная область
внешней памяти.**



Картинки



УРОКИ

ИМЯ ФАЙЛА:

ИМЯ.ТИП



*От 1 до 8
символов*



*От 1 до 3
символов*

~~\ . / , ; = * ? : « < > |~~

ОБЩЕПРИНЯТЫЕ ТИПЫ ФАЙЛОВ

- **.DOC, .LST, .TXT**
- **.BMP, .PCX**
- **.BAS**
- **.EXE, .COM**
- **.AVI**
- **.SYS**

ДЕЙСТВИЯ НАД ФАЙЛОМ

- *СОЗДАТЬ*
- *СОХРАНИТЬ*
- *ПРОСМОТРЕТЬ*
- *ОТРЕДАКТИРОВАТЬ*
- *КОПИРОВАТЬ*
- *ПЕРЕИМЕНОВАТЬ*
- *ПЕРЕМЕСТИТЬ*
- *УДАЛИТЬ*

ПАПКА –



Пилотная
площадка

**СПЕЦИАЛЬНОЕ МЕСТО НА
ДИСКЕ, ПРЕДНАЗНАЧЕННОЕ
ДЛЯ ОБЪЕДИНЕНИЯ ФАЙЛОВ И
ДРУГИХ КАТАЛОГОВ В ГРУППЫ
ПО КАКОМУ-ЛИБО ПРИЗНАКУ.**

ДЕЙСТВИЯ НАД ПАПКАМИ

- *СОЗДАТЬ*
- *ПЕРЕИМЕНОВАТЬ*
- *ОТКРЫТЬ*
- *ЗАКРЫТЬ*
- *ПЕРЕМЕСТИТЬ*
- *КОПИРОВАТЬ*
- *УДАЛИТЬ*

WINDOWS

Создание папки

Новую папку можно создать на рабочем столе или в любой папке несколькими способами:

- Поместить курсор на пустое место в нужной папке и нажать правую кнопку Мыши, в появившемся контекстном меню выбрать команду **Создать\Папку**. В появившееся окно под значком новой папки ввести её имя и нажать клавишу ENTER.
- Поместить курсор в нужную папку, выбрать команду Создать\Папка в меню Файл. В появившееся окно под значком новой папки ввести её имя и нажать клавишу ENTER.

WINDOWS

Создание ярлыка

Ярлык к программе, документу или устройству можно создать в любой папке несколькими способами:

- Поместить курсор на пустое место в нужной папке и нажать правую кнопку Мыши, в появившемся контекстном меню выбрать команду **Создать\Ярлык**. В появившемся окне *Создания ярлыка* в поле *Командная строка* указывают имя объекта, для которого создаётся ярлык, или нажимают кнопку **Обзор** для его поиска. Нажимая клавишу **Далее**, выбирают соответственно имя и значок для ярлыка, после чего нажимают кнопку **Готово**.
- Перетащить значок объекта в нужную папку, удерживая клавиши **CTRL+SHIFT**.
- Перетащить значок объекта в нужную папку и воспользоваться командой контекстного меню **Создать ярлык**.
- Выделить объект, выбрать команду **Копировать** в меню **Правка**. Перейти в окно, где предполагается разместить ярлык, выбрать команду **Вставить ярлык** в меню **Правка**.

WINDOWS

Создание документов

Создать новый документ можно в любой папке несколькими способами:

- Запустить программу, которая будет использоваться при разработке документа, выбрать команду **Создать** в меню **Файл**
- Открыть пункт меню **Файл** любой папки, выбрать **Создать\Документ...**
- Открыть контекстное меню на рабочем столе, выбрать **Создать\Документ...**