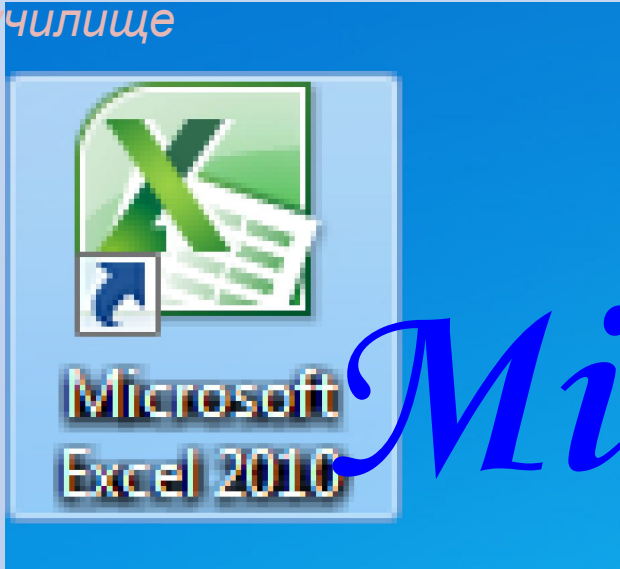


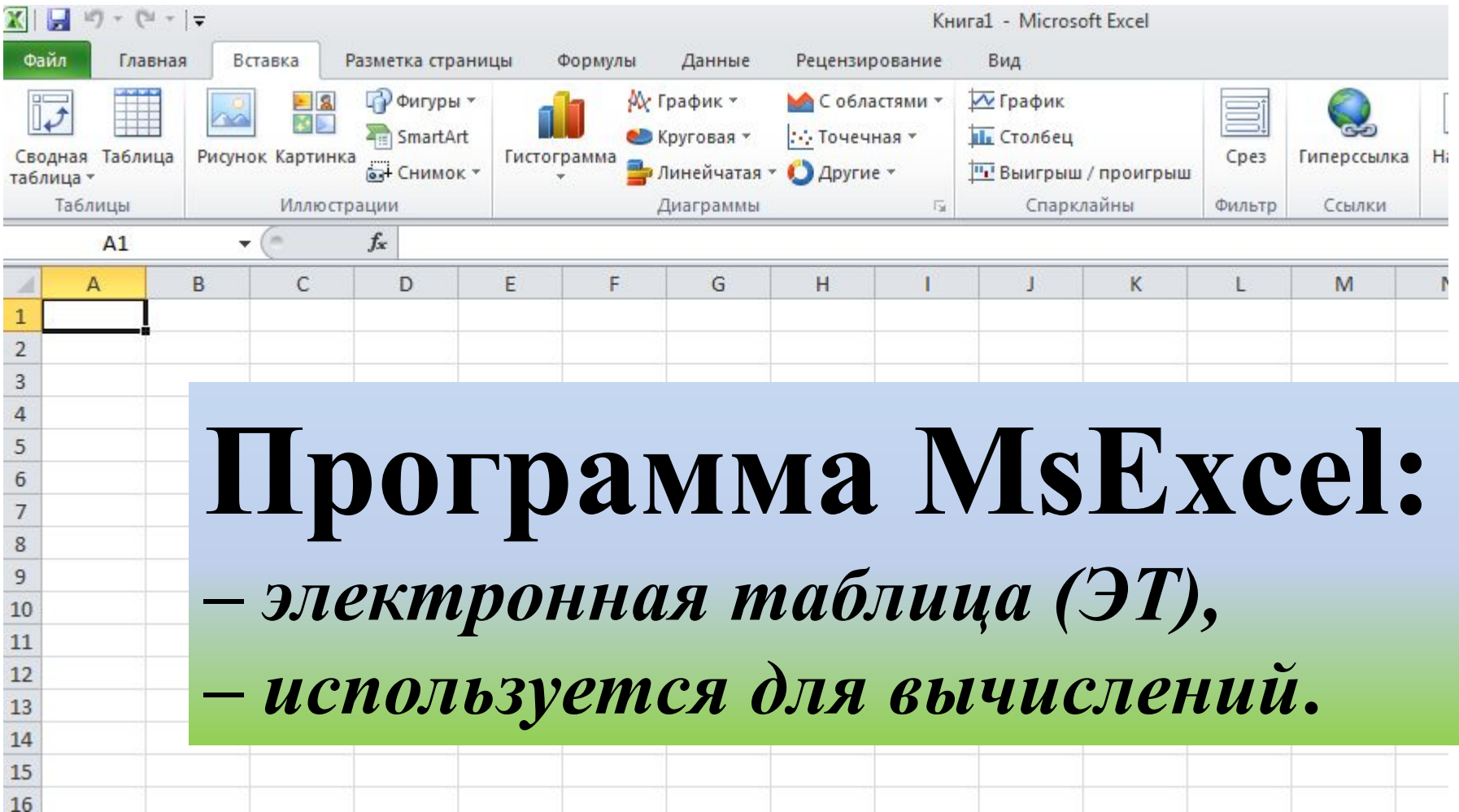
Московское суворовское военное училище



Microsoft Excel



Преподаватель информатики и ИКТ Салимуллина Л.Н.

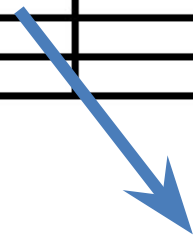
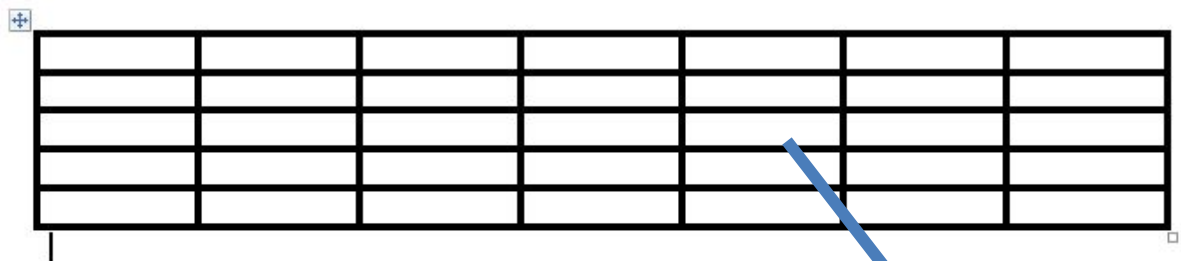


The image shows the Microsoft Excel interface. The title bar reads "Книга1 - Microsoft Excel". The ribbon is set to the "Вставка" (Insert) tab, which includes groups for "Таблицы" (Tables), "Иллюстрации" (Illustrations), "Диаграммы" (Charts), "Спарклайны" (Sparklines), "Фильтр" (Filter), and "Ссылки" (Links). The main grid shows column headers A through M and row numbers 1 through 16. A semi-transparent blue and green box is overlaid on the grid, containing the following text:

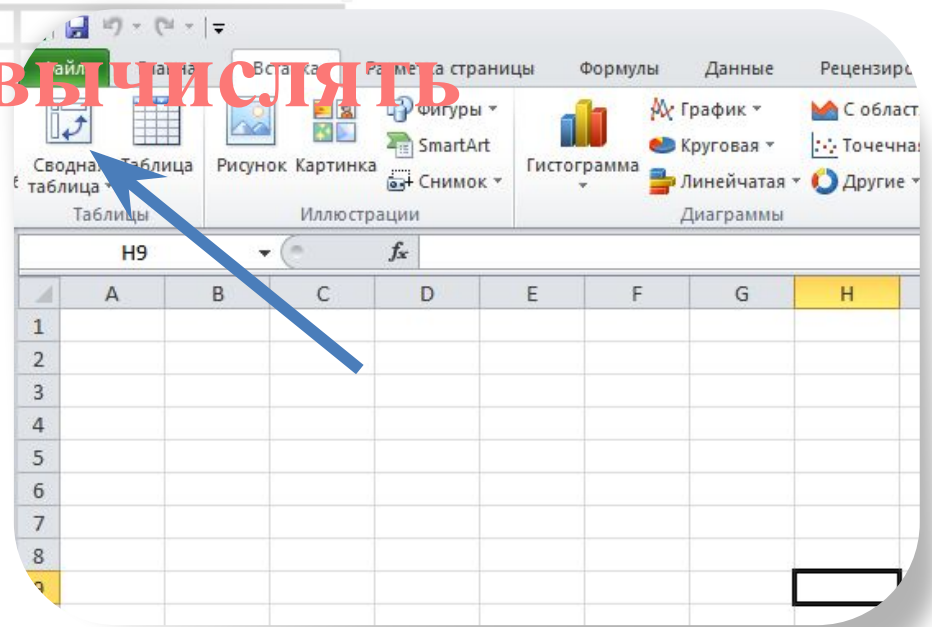
Программа MsExcel:
– электронная таблица (ЭТ),
– используется для вычислений.

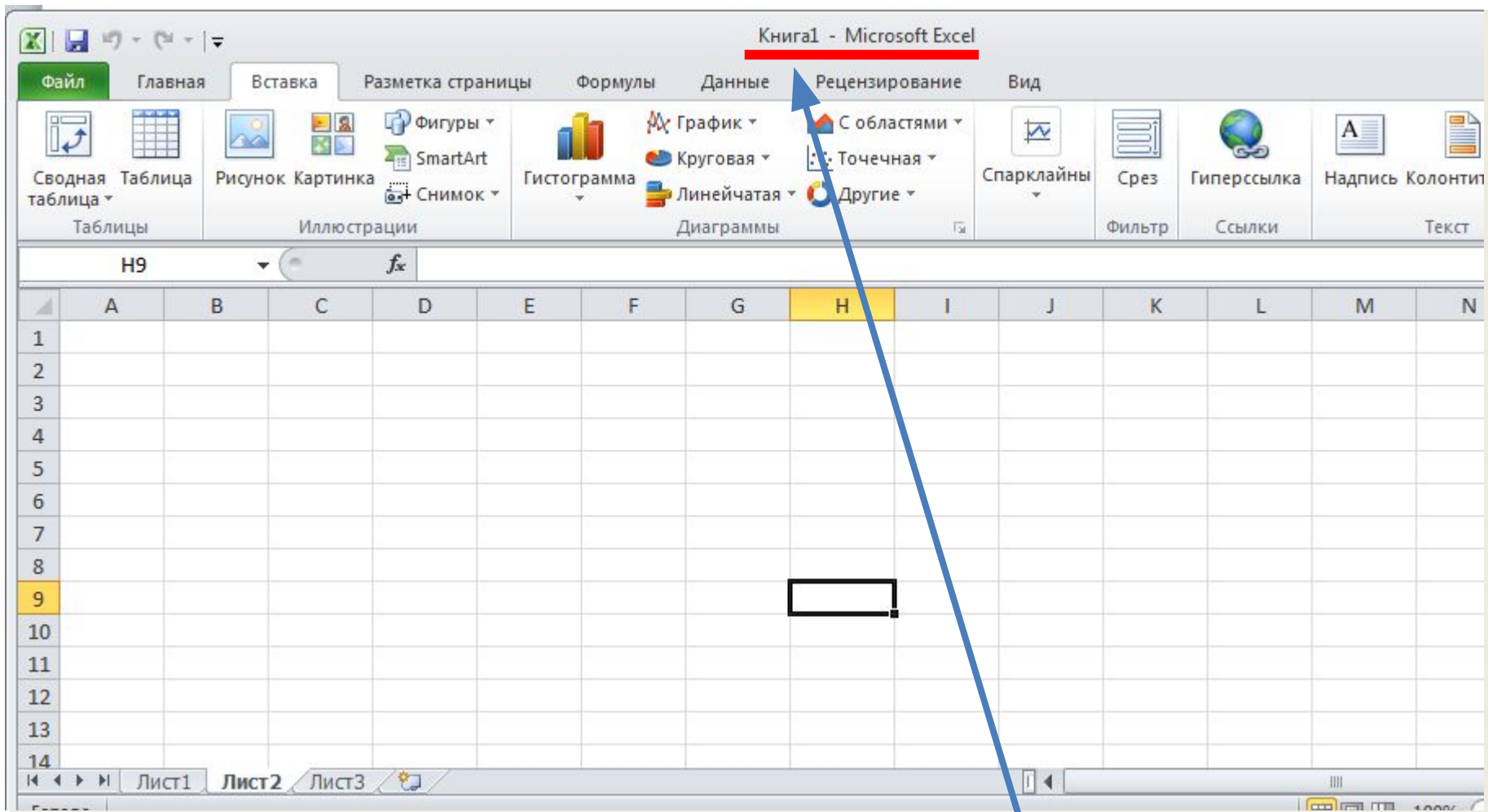


Разница между таблицами MsWord и MsExcel

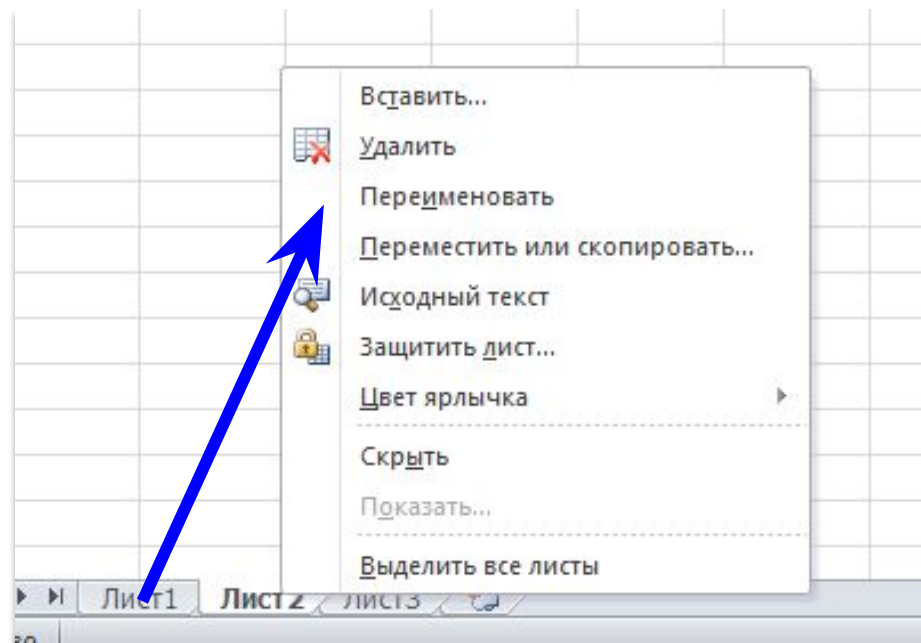
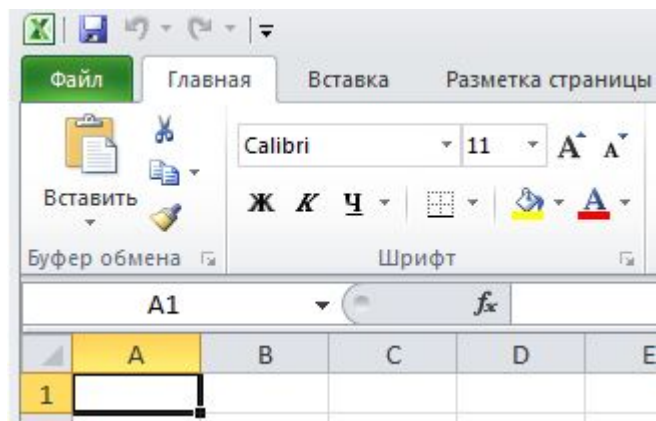


! В MsExcel можно вычислять



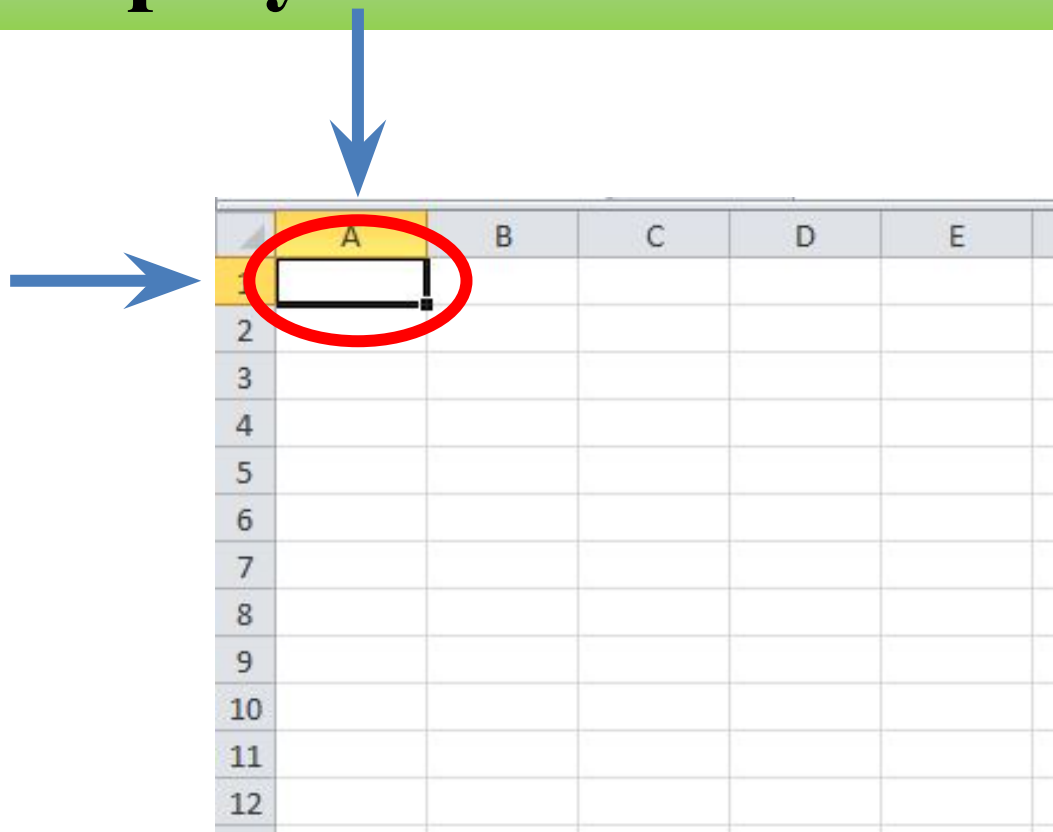


Документ MsExcel: рабочая книга, т.к. состоит из листов (изначально из 3 листов).



- Листы можно:**
- 1. Добавлять**
 - 2. Удалять**
 - 3. Копировать**
 - 4. Перемещать**
 - 5. Переименовывать**

Вид каждого листа – ЭТ, состоящая из столбцов и строк, на пересечении которых образуются ячейки



The diagram illustrates an Excel grid with columns labeled A through E and rows labeled 1 through 12. The cell at the intersection of column A and row 1 is highlighted with a red circle. A blue arrow points from the text above to this cell, and another blue arrow points from the left towards the grid.

	A	B	C	D	E
1					
2					
3					
4					
5					
6					
7					
8					
9					
10					
11					
12					

**Имена столбцов – латинские буквы от A до IV
(IV – Excel 2003, XFD – Excel 2010)**

**Имена строк – числа от 1 до 65536
(65536 – Excel 2003, 1048576 – Excel 2010)**

