



Меры безопасности при нахождении на ж.д.путях, переходе автомобильных дорог

**Докладчик – главный инженер
Железнодорожного регионального центра
связи**

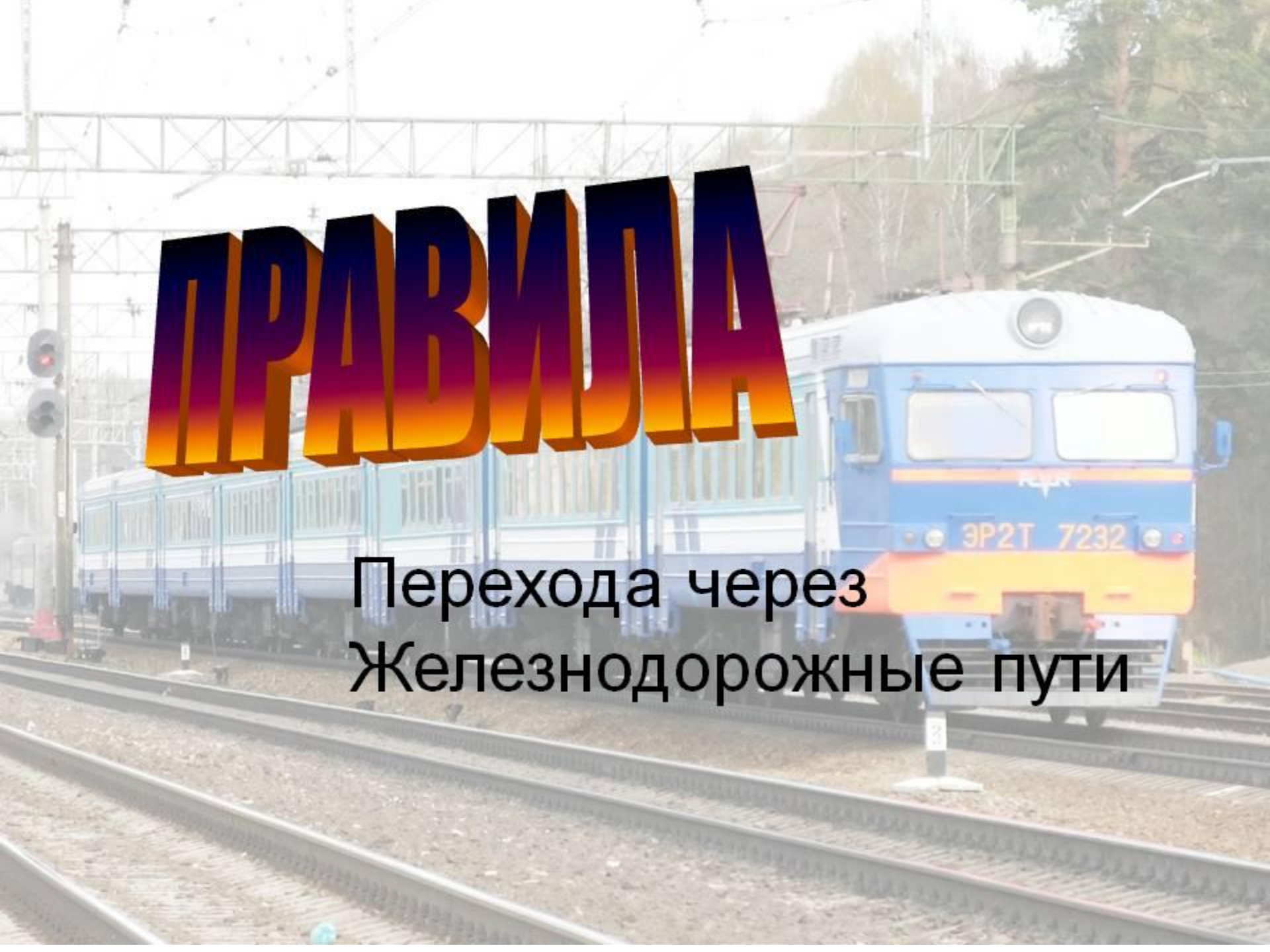
Боровский Артемий Юрьевич

г. Новосибирск
2013г



ПРАВИЛА

Перехода через
Железнодорожные пути



Меры безопасности при переходе железнодорожных путей

Переходить железнодорожные пути необходимо в установленных местах (пешеходные мосты, настилы, тоннели, железнодорожные переезды)



Меры безопасности при переходе железнодорожных путей



- Обходить группы вагонов или локомотивы, электропоезда, стоящие на путях, необходимо на расстоянии не менее 5 м от автосцепки. При этом необходимо убедиться, что с обеих сторон по соседнему пути не движется подвижной состав.
- Проходить между расцепленными вагонами при расстоянии между автосцепками не менее 10 м

Меры безопасности при переходе железнодорожных путей



- Переходить железнодорожные пути следует под прямым углом, при этом нельзя становиться на головку рельса, между острием и рамным рельсом стрелочного перевода.

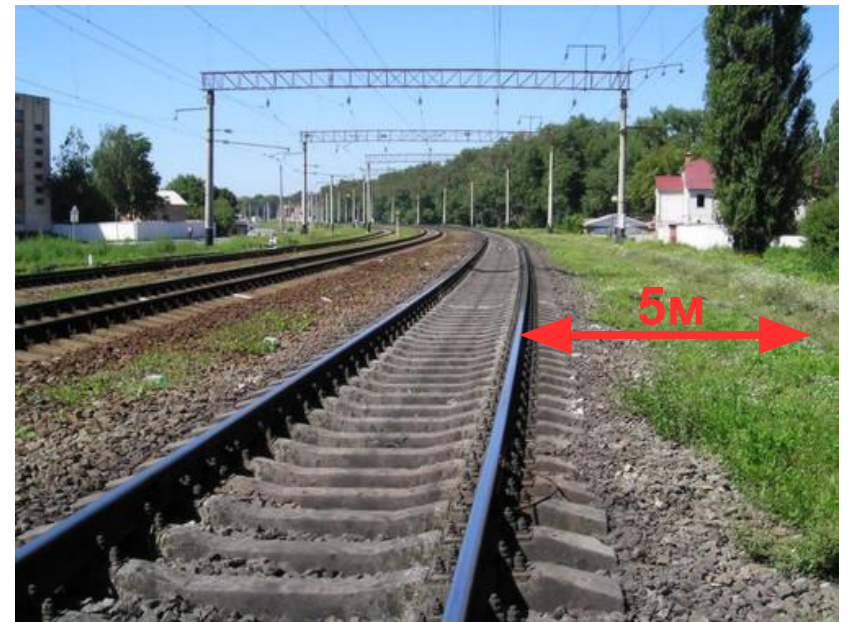
Меры безопасности при переходе железнодорожных путей



- Подходя к железнодорожному переезду, необходимо внимательно следить за световой и звуковой сигнализацией, а также положением шлагбаума. Переходить пути можно только при открытом шлагбауме, а при его отсутствии, прежде чем перейти пути, необходимо убедиться, не приближаются ли к переезду поезд, локомотив или вагон

ЗАПРЕЩАЕТСЯ

- Ходить по железнодорожным путям
- Переходить и перебегать через железнодорожные пути перед близко идущим поездом, если расстояние до него менее 400 м
- Проходить вдоль железнодорожного пути ближе 5 м от крайнего рельса



ЗАПРЕЩАЕТСЯ



- На станциях и перегонах подлезать под вагоны и перелезать через автосцепки для прохода через путь

ЗАПРЕЩАЕТСЯ



- Переходить железнодорожные переезды при закрытом шлагбауме или показании красного сигнала светофора переездной сигнализации
- Подлезать под закрытый шлагбаум на железнодорожном переезде, а также выходить на переезд, когда шлагбаум начинает закрываться
- Переходить железнодорожные пути в неустановленных местах

ЗАПРЕЩАЕТСЯ



ЗАПРЕЩАЕТСЯ



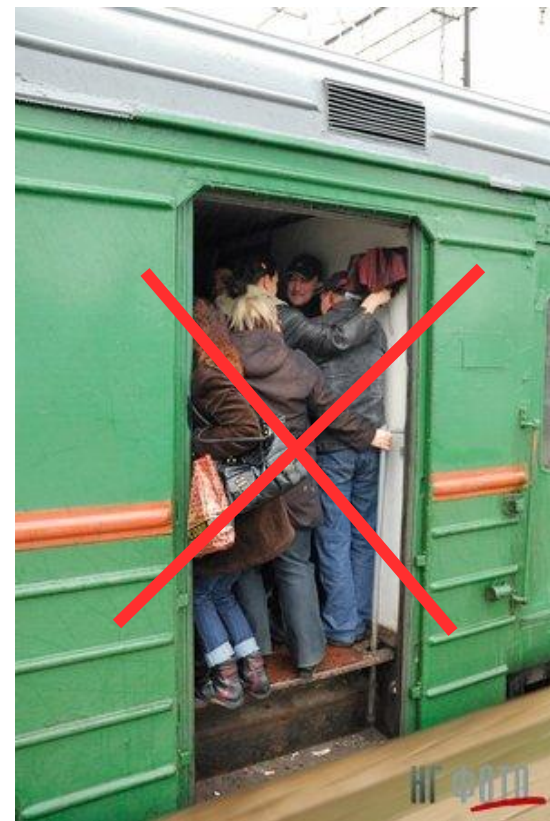
- Заходить за ограничительную линию у края пассажирской платформы
- Бежать по пассажирской платформе рядом с прибывающим или отправляющимся поездом
- Прыгать с пассажирской платформы

ПРИ ПОСАДКЕ И ВЫСАДКЕ ИЗ ВАГОНОВ НЕОБХОДИМО



- Отходить на расстояние, при котором исключается воздействие воздушного потока, возникающего при приближении подвижного состава
- Посадку и высадку осуществлять только при полной остановке поезда
- Осуществлять посадку и (или) высадку только со стороны пассажирской платформы (в специально отведенных и приспособленных местах железнодорожных станций)

При пользовании железнодорожным транспортом ЗАПРЕЩАЕТСЯ



ПРАВИЛА

перехода через
автомобильные дороги



Правила безопасности при переходе автомобильных дорог



- Переходить проезжую часть необходимо по подземным переходам, сигналам светофоров, пешеходным переходам, а при их отсутствии – на перекрестках по линии тротуаров и обочин, при отсутствии в зоне видимости перехода или перекрестка разрешается переходить дорогу под прямым углом к краю проезжей части на участках без разделительной полосы и ограждений там, где она хорошо просматривается в обе стороны

Правила безопасности при переходе автомобильных дорог



- В местах, где движение регулируется, необходимо руководствоваться сигналами регулировщика или пешеходного светофора, а при его отсутствии – транспортного светофора
- На нерегулируемых пешеходных переходах можно выходить на проезжую часть только после того, как будет оценено расстояние до ближайшего транспортного средства, его скорость, убедившись, что проход безопасен
- Выйдя на проезжую часть нельзя задерживаться или останавливаться. Если переход не закончен, необходимо остановиться на линии, разделяющей транспортные потоки противоположных направлений. Продолжить переход можно лишь, убедившись в безопасности дальнейшего движения и с учетом сигнала светофора.

При пользовании городским транспортом необходимо:



- Двигаться по тротуарам или пешеходным дорожкам, а при их отсутствии – по обочинам
- При отсутствии тротуаров, пешеходных дорожек или обочин, а также в случае невозможности двигаться по ним, можно двигаться по велосипедной дорожке или идти в один ряд по краю проезжей части (по внешнему краю проезжей части)
- При движении по проезжей части необходимо идти навстречу движению транспортных средств

При пользовании городским транспортом необходимо:



Ожидать маршрутное транспортное средство разрешается только на приподнятых над проезжей частью посадочных площадках, а при их отсутствии на тротуаре или обочине. На остановочных пунктах, не оборудованных посадочными площадками, разрешается выходить на проезжую часть для посадки в транспортное средство лишь после его остановки. После посадки необходимо, не задерживаясь, освободить проезжую часть

При следовании служебным автотранспортным средством необходимо:



- При поезде на транспортном средстве, оборудованном ремнями безопасности, быть пристегнутыми ими
- Посадку и высадку производить со стороны тротуара или обочины и только после полной остановки транспортного средства



Высадка пассажиров из автобуса № 339 "Одинцово-Москва". Кутузовский пр.

© lana1501 / Фотобанк Лори



lori.ru/3576032

ЗАПРЕЩАЕТСЯ



- Переходить проезжую часть в неустановленных местах
- Переходить проезжую часть перед близко идущим транспортом
- Отвлекать водителя во время движения
- Открывать двери транспортного средства во время движения

СПАСИБО ЗА ВНИМАНИЕ!