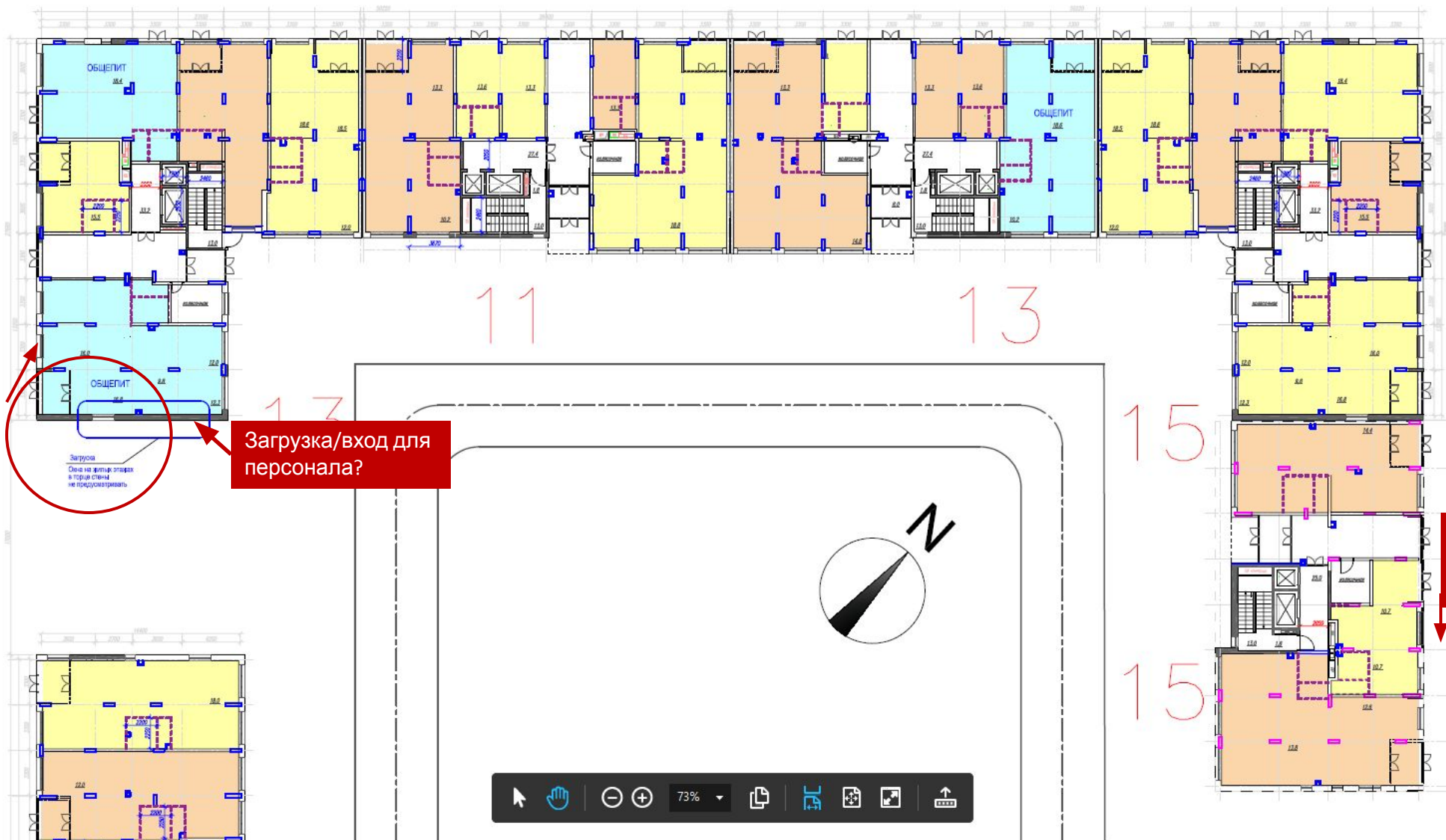


Зеркальное отображение секция



Если загрузка оказывается близко ко входу, то вход переносим

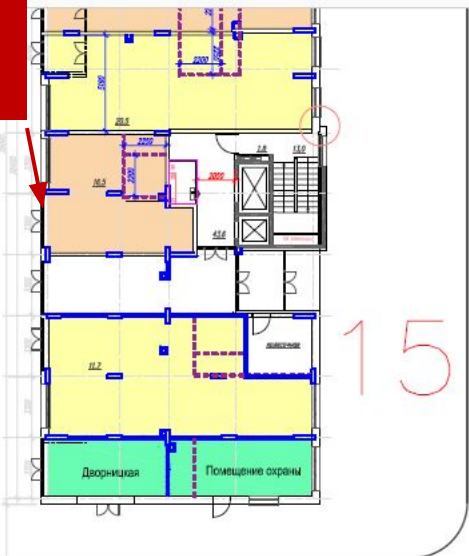


Загрузка/вход для персонала?

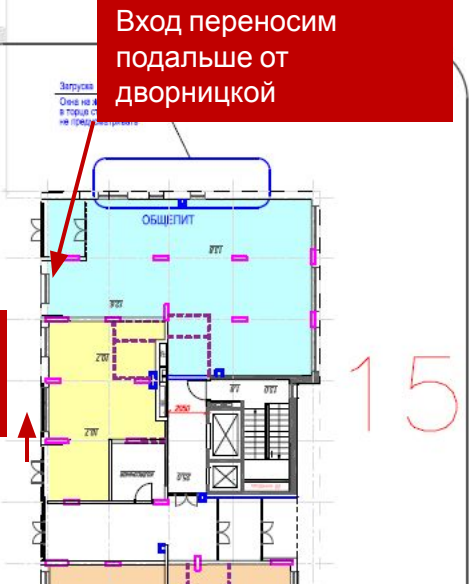
Вход переносим дальше от входа в МОП.

Navigation toolbar with icons for pan, hand, zoom in (+), zoom out (-), zoom level (73%), and other standard CAD software controls.

Вход переносим
дальше от входа в
МОП.

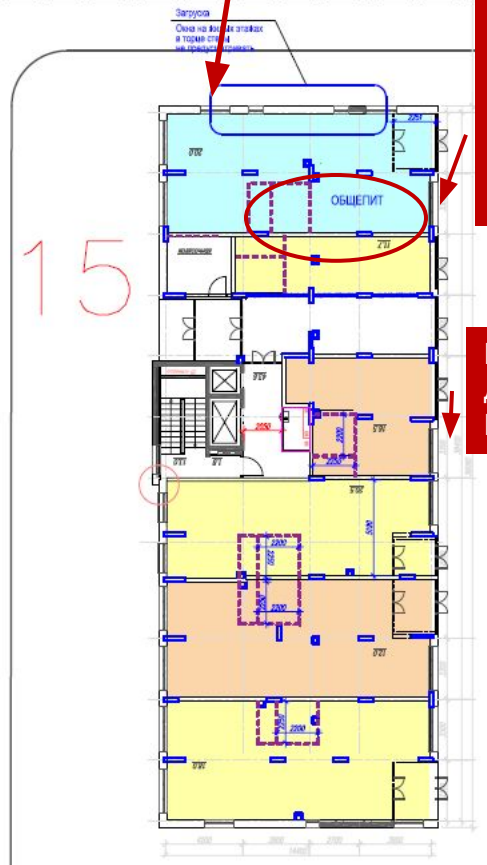


Вход переносим
подальше от
дворничкой



Вход переносим
дальше от входа в
МОП.

Загрузка/вход для
персонала?

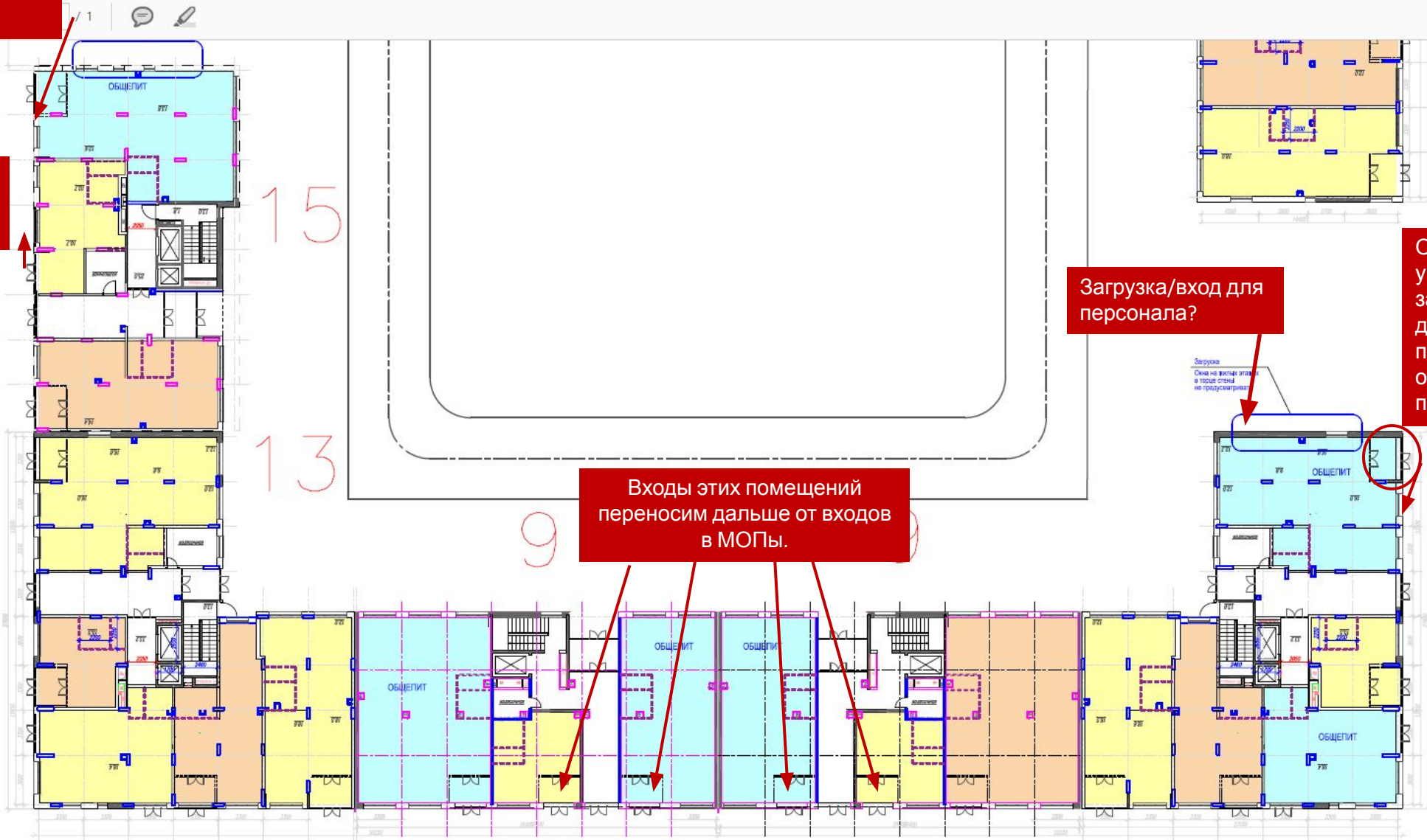


- 1. Секции
объединяем.
- 2. Основной вход
на углу. Но
если загрузка
не в дальней
части
помещения, то
основной вход

Вход переносим
дальше от входа в
МОП.

Вход переносим
подальше от
дворницкой

Вход переносим
дальше от входа в
МОП.



Загрузка/вход для
персонала?

Основной вход на
углу. Но если
загрузка не в
дальней части
помещения, то
основной вход
переносим

Входы этих помещений
переносим дальше от входов
в МОПы.