

Искусство Западной Европы рубежа XIX-XX веков

Модерн

Содержание

1. Характеристика стиля модерн
2. Другие названия стиля модерн
3. Истоки стиля модерн
4. Постимпрессионизм
5. Группа «Наби»
6. Японское искусство
7. Прерафаэлиты
8. Архитектура стиля модерн
9. Антонио Гауди
10. Декоративно-прикладное искусство стиля модерн
11. Живопись и графика стиля модерн
12. Альфонс Мариа Муха
13. Густав Климт
14. Обри Винсент Бёрдслей
15. Анри де Тулуз-Лотрек
16. Домашнее задание
17. Список использованных источников и литературы
18. Аннотация



Альфонс Муха

Плакаты «Самаритянка» и «Жисмонда»

Характеристика стиля модерн

Модерн (от фр. «новейший», «современный») – европейский стиль искусства рубежа XIX-XX веков.

Этот стиль отличается изысканной красотой и одновременно эклектикой (соединением не совместимого), так как в стремлении создать «новое искусство» художники черпали вдохновение в прежних стилях и порой смешивали их.

Характерной чертой стал синтез (соединение) искусств, особенно это проявилось в театре и архитектуре.



Альфонс Муха «Цветы», 1897

Другие названия стиля модерн:

«Ар нуво»

(от фр. «новое искусство») – в **Англии и Франции;**

«Югендстиль»

(от нем. «молодой стиль») – в **Германии;**

«Сецессион»

(от лат. «уход») – в **Австрии и Венгрии;**

«Либерти»

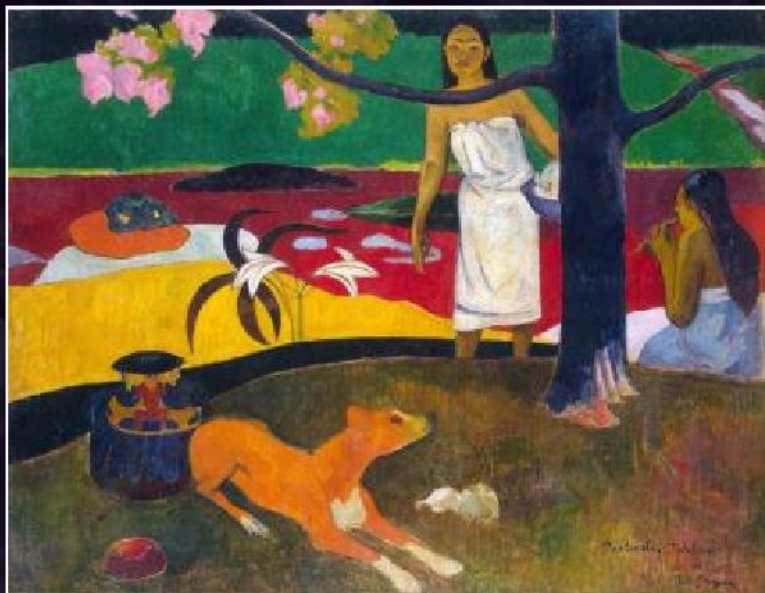
(от имени А.Л. Либерти) – в **Италии;**

«Тиффани»

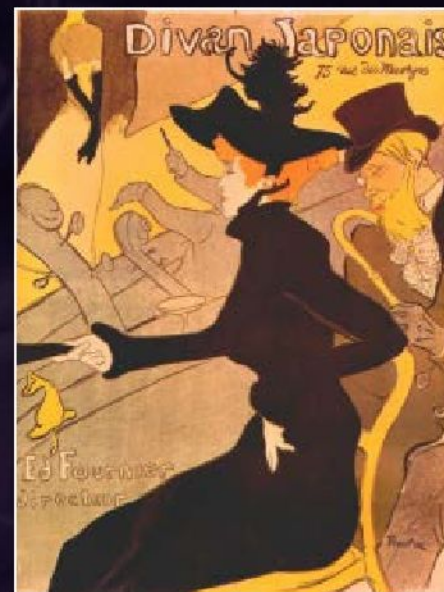
(от имени Л.К. Тиффани) – в **США.**

Истоки стиля модерн

Постимпрессионизм



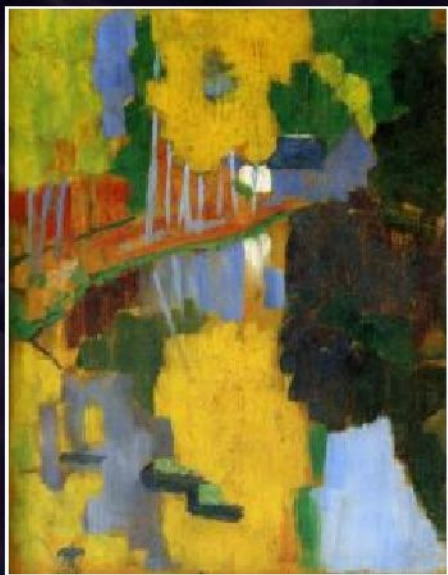
Поль Гоген «Таитянские пасторали», 1895



Тулуз-Лотрек. Афиша «Японский диван», 1892

В творчестве некоторых художников постимпрессионистов уже наметились черты нового стиля: декоративный подход, плоскостное решение, локальный цвет, выразительная линия контура.

Группа «Наби»



Поль Серюзье «Лес любви», 1888



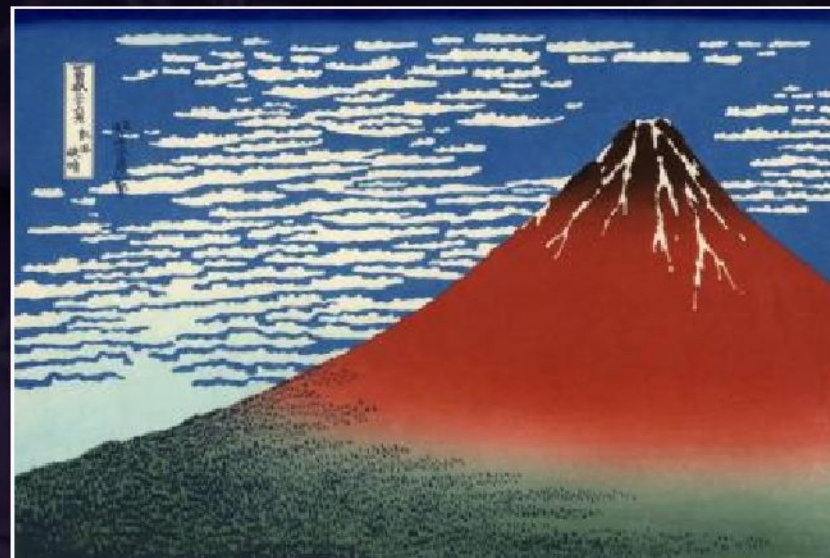
Морис Дени «Апрель», 1892

Наби (от др.-евр. «пророки») – французская художественная группа, существовала в Париже в 1890-1905 гг. Художники работали в разных видах и жанрах искусства: украшение интерьеров, витражи, ткани, ковры, в театрально-декорационном искусстве, графике (афиши, плакаты), живописи.

Японское искусство



Кацусика Хокусай
«Большая волна в Канагаве», 1823-31



Кацусика Хокусай
«Красная Фудзи», 1823-31

Для художников рубежа XIX-XX века было характерно увлечение японским искусством. Особое влияние оказал изобразительный язык японской гравюры: лаконичность, декоративность, главенство линии.

Прерафаэлиты



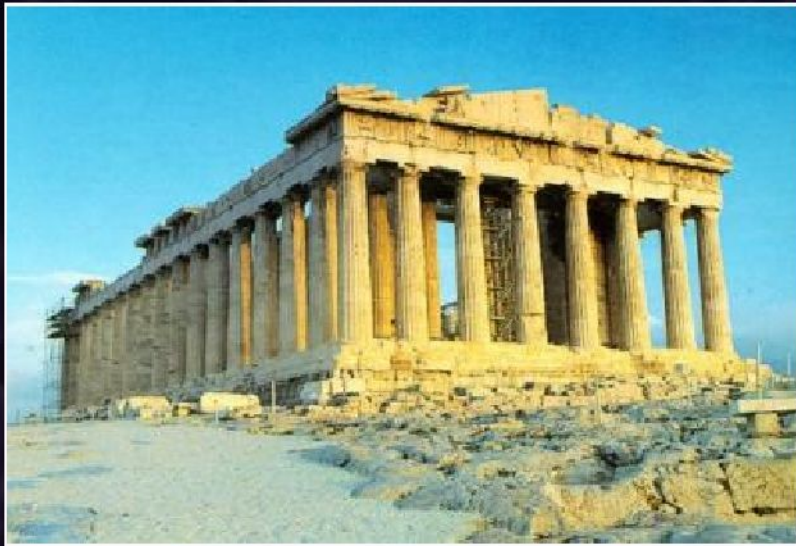
Джон Эверетт Милле «Офелия», 1852



Уильям Моррис «Королева Джиневра», 1858

Прерафаэлиты (от англ. *Pre-Raphaelites*) – направление в английской поэзии и живописи во второй половине XIX века. Название «прерафаэлиты» должно было обозначать духовное родство с флорентийскими художниками эпохи раннего Возрождения, то есть художниками «до Рафаэля».

Архитектура стиля модерн



Иктин и Калликрат

Храм Парфенон в Афинах. 447- 438 гг. до н. э.



Антонио Гауди

Дом Мила в Барселоне, 1910 г.

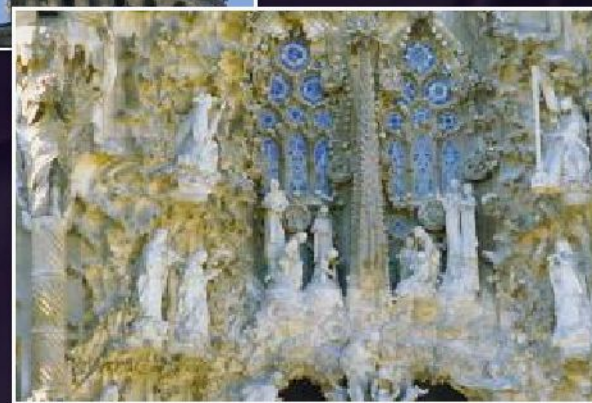
Архитектура стиля модерн отличалась принципиальной новизной, непохожестью на известные стили прошлого (происходит окончательное преодоление влияния античного ордера). Фасады построек обладают динамичностью и текучестью форм, порой приближающихся к скульптурным или напоминающие природные органические явления.



Антонио Гауди

(1852—1926)

Испанский архитектор, автор причудливо-фантастических работ, выполненных в стиле модерн.



Антонио Гауди

Церковь Саграда Фамилия (Святого Семейства) в Барселоне, строительство с 1882 г.



Антонио Гауди. Дом Бальо в Барселоне, 1906 г.



Антонио Гауди. «Каменоломня», Дом Мила в Барселоне, 1910 г.



Антонио Гауди. Парк Гуэля в Барселоне, 1900-1914 гг.

***Декоративно-прикладное искусство
стиля модерн***



*Джеймс Уистлер
«Павлинья комната»,
столовая в доме Лиланда,
Лондон*

Одной из задач стиля модерн было окружить человека красотой даже в повседневной жизни. Большое внимание уделяется декоративно-прикладному искусству, в результате интерьеры и бытовые предметы этого времени становятся настоящими произведениями искусства.

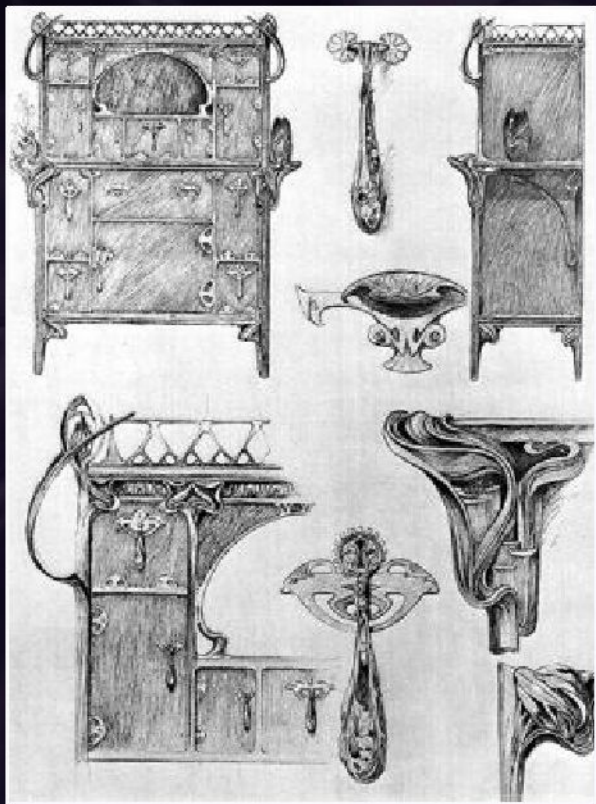


Альфонс Муха
«Маргаритка», ткань с печатным рисунком, 1900



Герман Обрист
Гобелен «Цикламен» (Удар бича), 1895

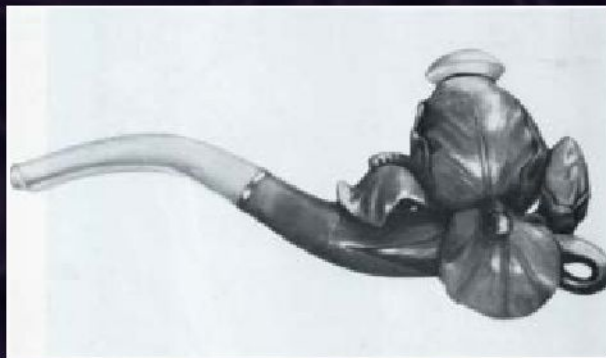
Художники соединяют реальное с фантастическим, используют язык символов. В орнаментах преобладают стилизованные растительные мотивы, среди которых иногда помещены грациозные женские фигуры, крылатые феи и другие существа.



Альфонс Муха. Эскизы



*Эжен Грассе
Гребень*

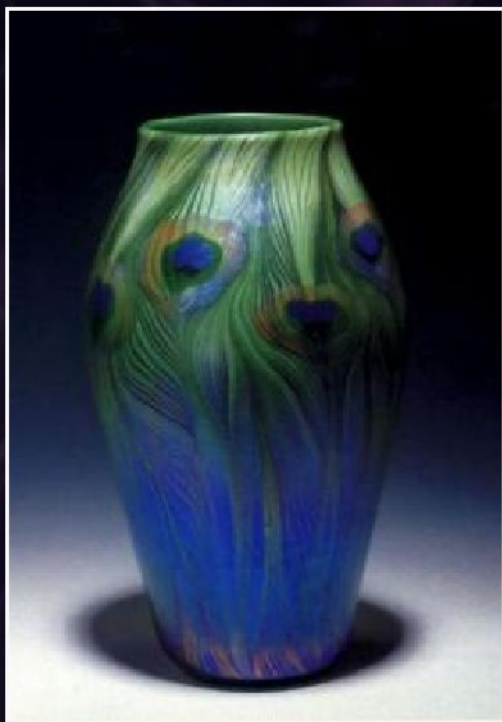


Ж. Зоммер. Курительная трубка



*Рене Лалик
Ювелирные украшения*





*Луис Комфорт Тиффани
Ваза*



*Эжен Грассе
Витраж «Весна»*



*Луис Комфорт Тиффани
Лампа*



*Александр Шарпантье
Нотный пюпитр*



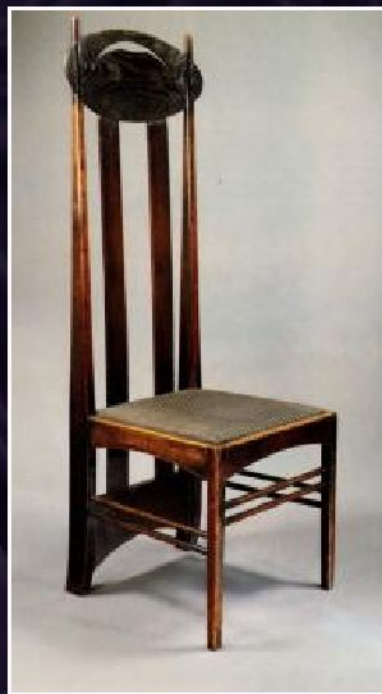
*Гектор Гимар
Фонари у входа в метрополитен*



*Рауль Ларш
Лампа «Саломея»*



*Гектор Гимар
Банкетка*



*Чарлз Рени Макинтош
Стул*



*Гектор Гимар
Шкаф*

***Живопись и графика
стиля модерн***



Альфонс Муха
«Фрукты», 1897

Для живописи и графики характерна декоративность. Эффект глубины пространства и объем предметов имели второстепенное значение, все изображение выглядело плоским.

Характерными выразительными средствами были: гибкая линия, подчеркнутые контуры, локальный цвет, ритм и динамика в композиции.

Художники используют язык символов и аллегорий.



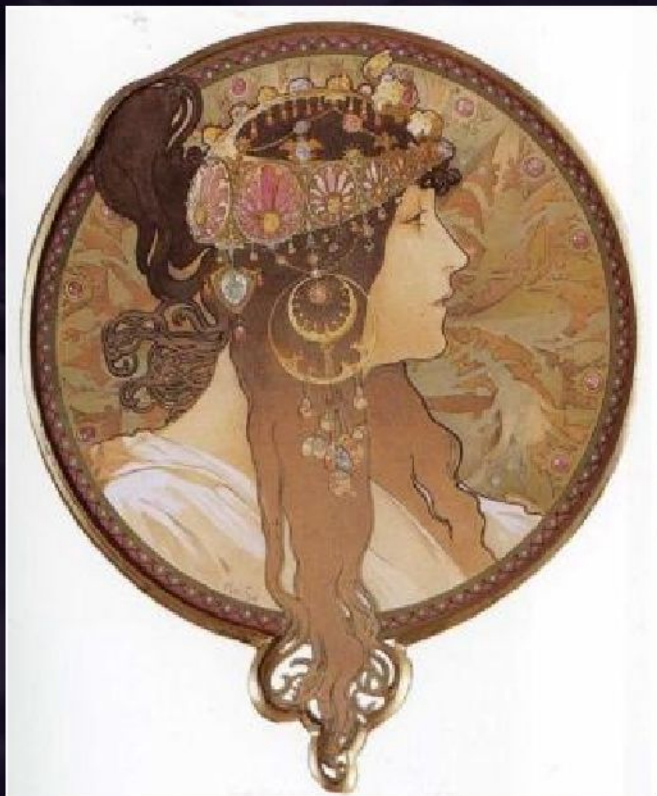
Альфонс Мариа Муха
(1860—1939)

*Выдающийся чешский художник,
мастер театральной и рекламной
афиши, живописец.*

*Один из ярчайших
представителей стиля модерн.*



*Альфонс Муха
Серия «Сезоны» (весна, лето, осень, зима), 1896*



*Альфонс Муха
«Головы византиек» (брюнетка и блондинка), 1897*



Альфонс Муха

Серия «Искусство» (танец, живопись, поэзия, музыка), 1898

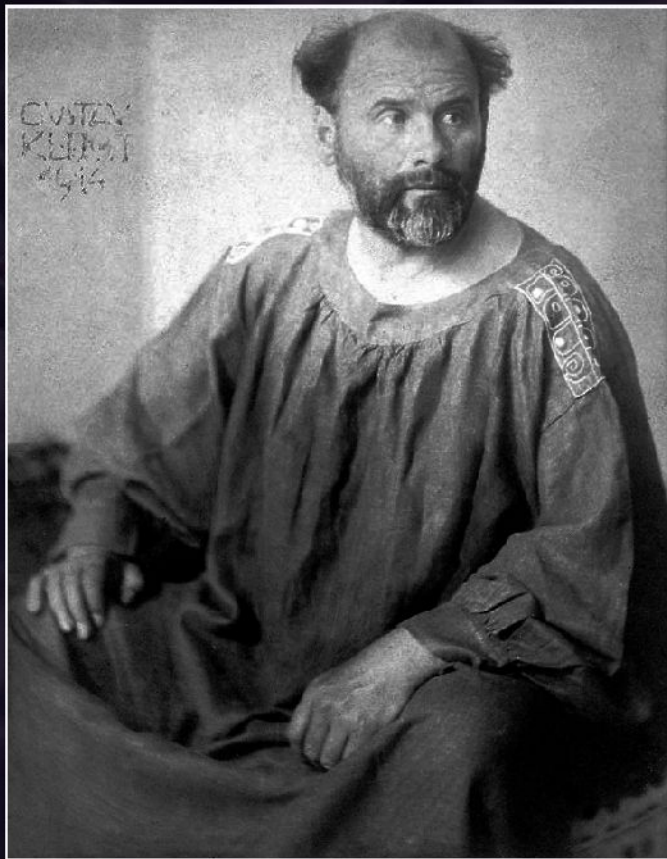


Альфонс Муха
Серия «Драгоценные камни» (рубин, аметист, изумруд, топаз), 1900



Альфонс Муха

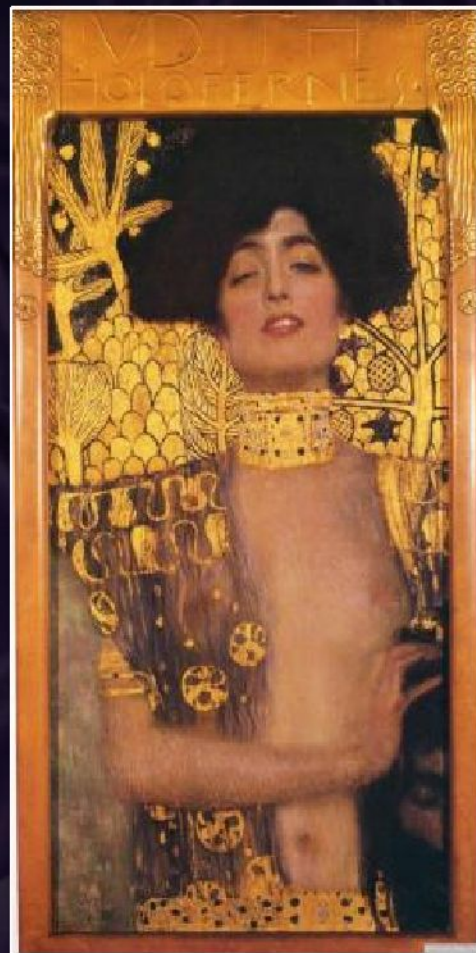
Серия «Луна и звезды» (утренняя звезда, вечерняя звезда, полярная звезда, луна), 1902



Густав Климт

(1862—1918)

*Австрийский художник,
основоположник модерна в
австрийской живописи.*



Густав Климт «Юдифь и голова Голоферна», 1901



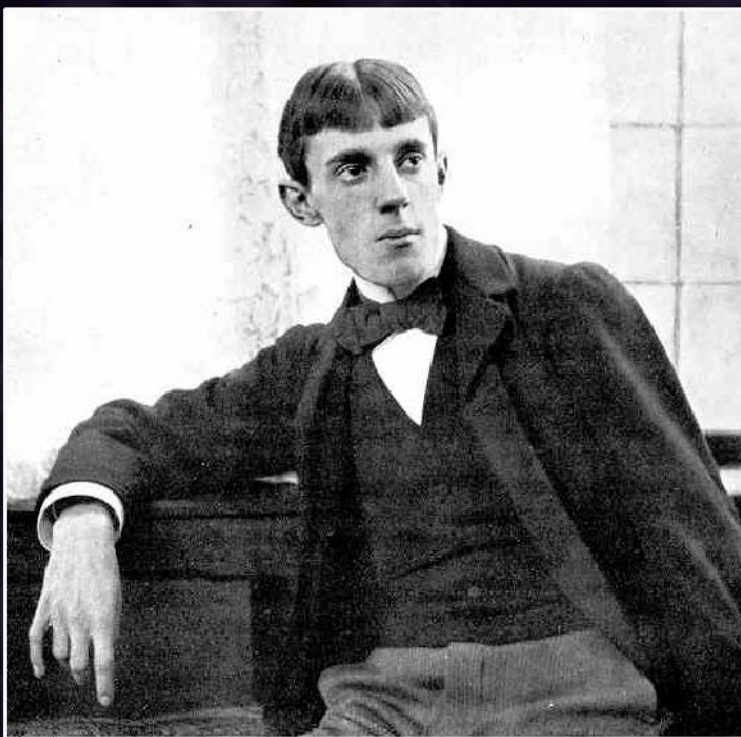
Густав Климт «Адель Блох-Бауэр», 1907



Густав Климт «Поцелуй», 1907-1908



Густав Климт «Древо жизни», 1909

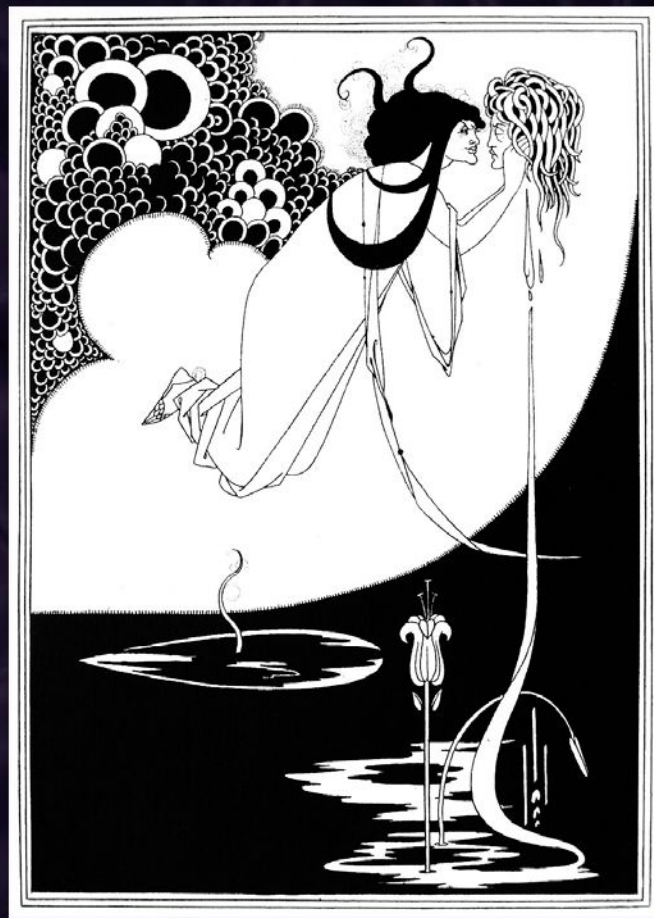


Обри Винсент Бёрдслей
(1872—1898)

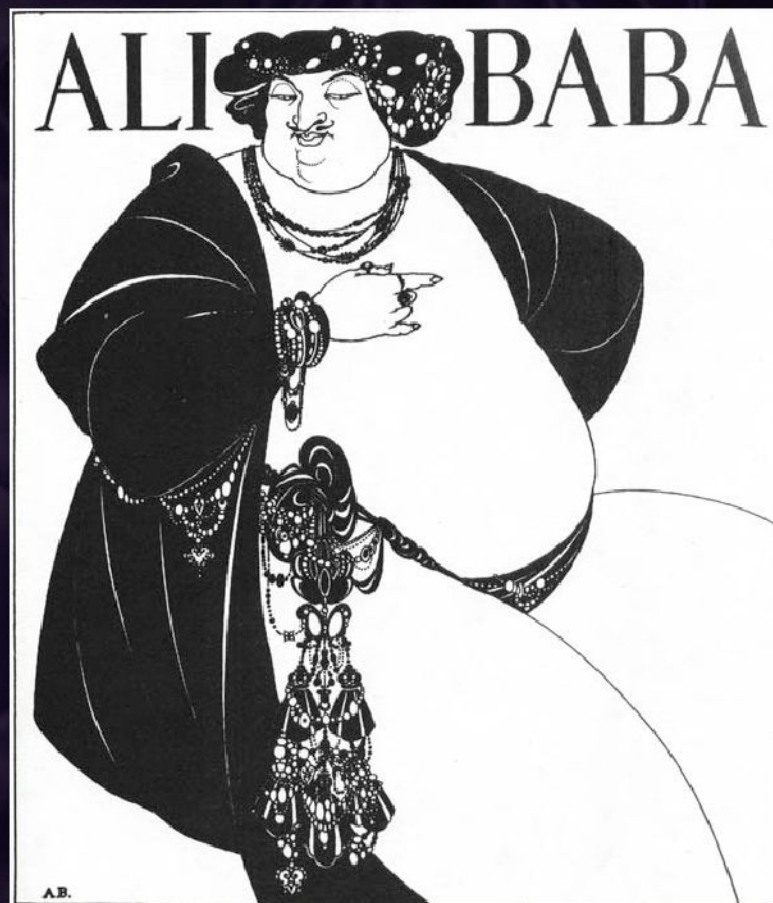
*Английский художник-график,
иллюстратор, поэт, один из
виднейших представителей
английского модерна.*



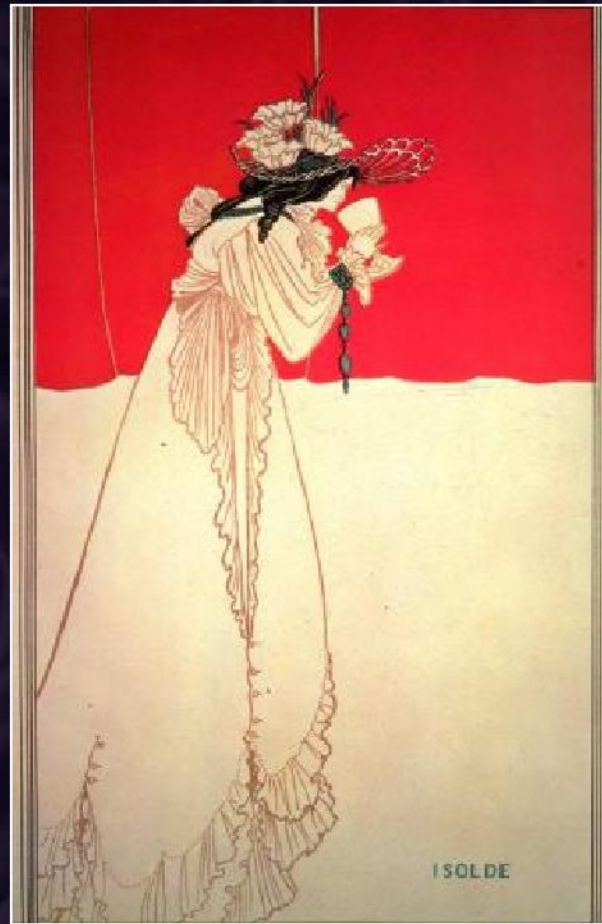
Обри Бёрдслей «Павлинья юбка», иллюстрация к пьесе О. Уайльда «Саломея», 1894



Обри Бёрдслей «Кульминация», иллюстрация к пьесе О. Уайльда «Саломея», 1894



Обри Бёрдслей. Обложка книги «Али-Баба и сорок разбойников». 1897



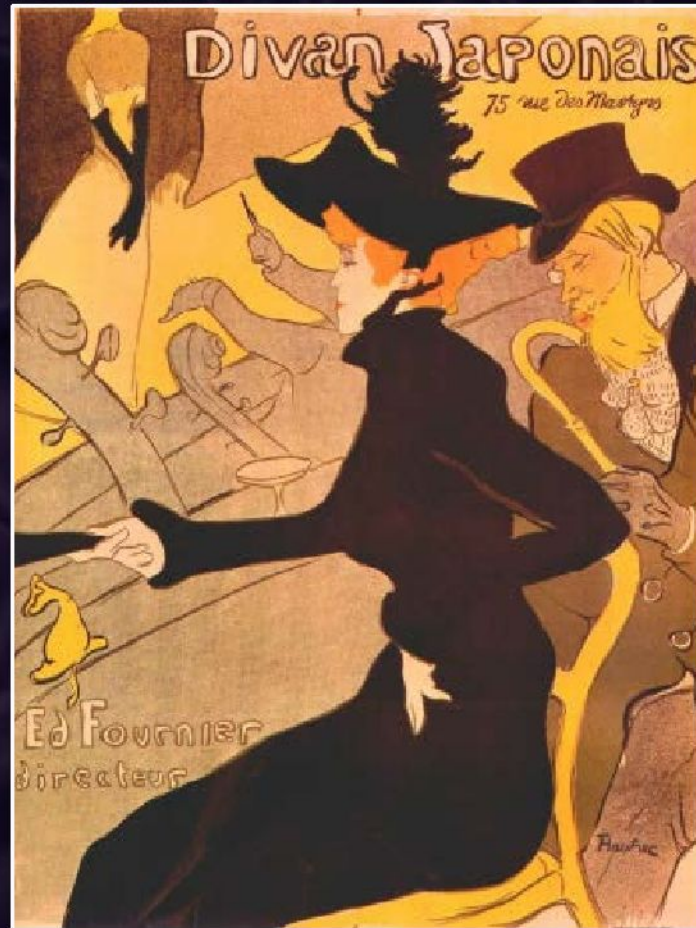
Обри Бёрдслей. «Изоolda», иллюстрация к "Смерти Артура" Томаса Меллори, 1895



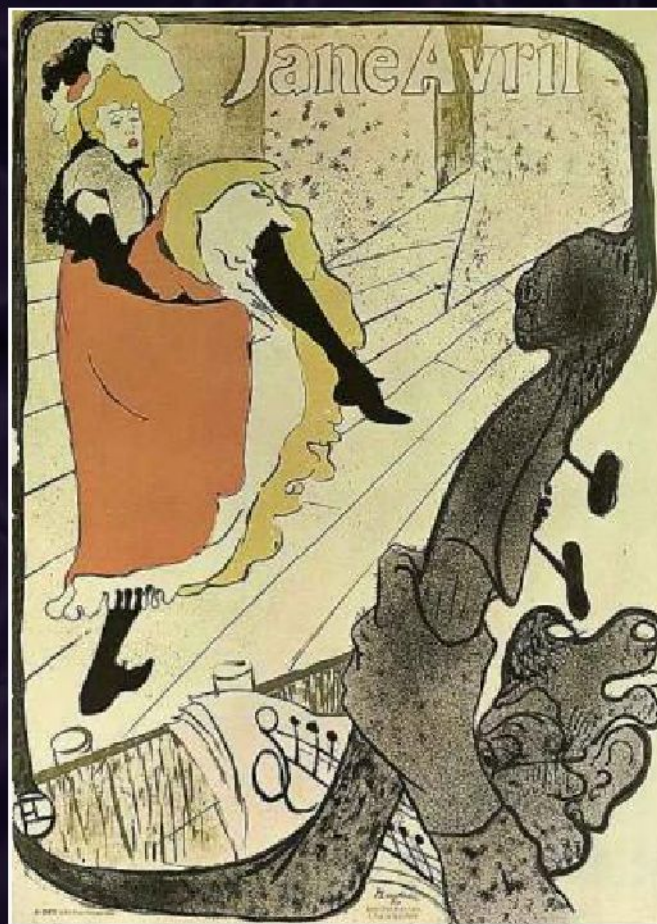
Анри де Тулуз-Лотрек
(1864—1901)

***Французский художник,
мастер графики и рекламного
плаката.***

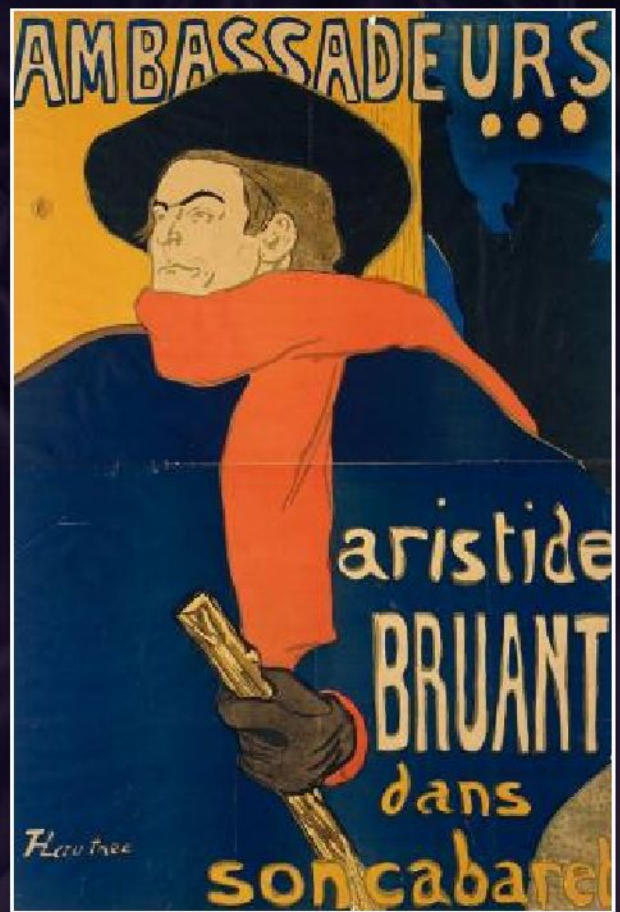
***Представитель
постимпрессионизма и модерна.***



Анри де Тулуз-Лотрек. Афиша «Японский диван», 1892



Анри де Тулуз-Лотрек. Афиша «Джейн Авриль», 1893



Анри де Тулуз-Лотрек. Афиша «Аристид Брюан в «Амбассадер»», 1893



*Альфонс Муха
«Время суток», 1899*

Перед Первой мировой войной стиль модерн пережил расцвет и продемонстрировал свои возможности и пределы, в крайних своих проявлениях скатываясь к мещанскому вкусу и салонной слащавости.

Первая мировая Война показала, насколько бесперспективным в то время было отвлеченное искусство - «искусство ради искусства».

Модерн умер, началось XX столетие.

Домашнее задание



Альфонс Муха. Серия «Искусство» (танец, живопись, поэзия, музыка), 1898

Выполнить в рабочей тетради описание одного из известнейших произведений представителя стиля модерн.

Список использованных источников и литературы

1. Аксёнова М. и др. Энциклопедия для детей. Том 7. Часть 2. М.: Аванта+, 2001.
2. Аксёнова М. и др. Энциклопедия для детей. Том 37: История XIX – XX веков. Новое и Новейшее время. - М.: Аванта+, 2011.
3. Веймарн Б.В. Всеобщая история искусств: В 6 т. Том 6 (книга первая): Искусство XX века. - М., 1965.
4. Вийранд Т. Молодежи об искусстве. - Таллинн, «Кунст», 1990
5. Дмитриева Н.А. Краткая история искусства. Выпуск II. - М.: Искусство, 1989.
6. Дятлева Г.В., Хворостухина С.А., Семенова О.В. Популярная история живописи. Западная Европа. – М.: Вече, 2001.
7. Ильина Т.В. История искусств. Западноевропейское искусство. - М.: Высшая школа, 2004.
8. История искусства. Т. II. Отв. ред. Е.Д. Федотова. - М.: Белый город, 2013.
9. Кастриа Ф., Дзуффи С. Современная живопись. В поисках свободы: от классицизма к авангарду. - М.: АСТ-Астрель, 2002.
10. Кузьмина М.Т., Мальцева Н.Л. История зарубежного искусства. - М.: Изобразительное искусство, 1984.
11. Сарабьянов Д. В. Стиль модерн. – М.: Искусство, 1989.
12. Сокольникова Н.М. История искусства в 2 томах. Том 1. - М.: Академия, 2009.
13. Фар-Беккер Г. Искусство модерна. - Köln: Koenemann, 2004.
14. Янсон Х.В., Энтони Ф. Янсон. Основы истории искусств. - СПб: АОЗТ "Икар", 1996
15. ru.wikipedia.org
16. www.wikipaintings.org/ru/