

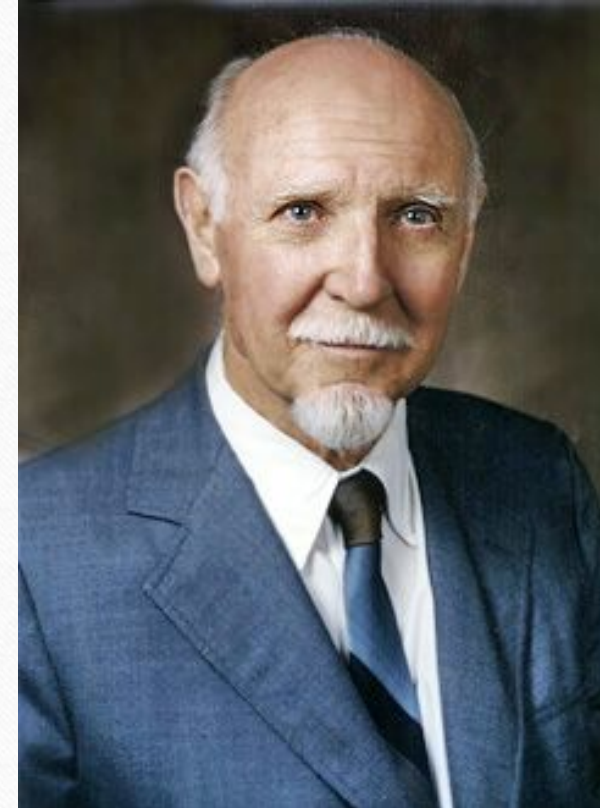


РЕФЕРАТ

на тему:
«Теории черт личности Кеттелла».

учебная дисциплина
«Психология развития личности»

- Полное имя- Рэймонд Бернард Кэттелл
- 20 марта 1905 - 2 февраля 1998
- Место рождения- Хиллтоп, Уэст-Мидлендс, Англия, Соединённое королевство
- Научная сфера: психология личности, автор 16-факторной модели личности, инициатор мультивариативных исследований в психологии



Личность-то, что позволяет предсказать нам поведение человека в определенной ситуации.

Черта личности - относительно постоянная тенденция реагировать в разное время в разных ситуациях определенным образом.

Это своеобразные психические структуры, обнаруживаемые только в поведении.



Поверхностные черты (Surface trait)

- это совокупность характеристик поведения, которые можно наблюдать в связке друг с другом. (нерешительность, беспокойство, тревожность-часто сопровождают друг друга и являются поверхностной чертой невротизма.)

Исходные черты (Source trait)

- это базисные структуры, составляющие блоки целой личности. (сопровождаются постоянством, закономерностью их проявления в поведении). Закреплены в более глубоких слоях личности и отвечают за типичные формы поведения на продолжительном временном отрезке.

Опросник Кеттелла "Шестнадцать личностных факторов" (Sixteen Personality Factor Questionnaire, 16 PF).

Проведя обширную исследовательскую работу с использованием факторного анализа, Кеттел пришел к выводу о том, что основополагающая структура личности образована примерно шестнадцатью исходными чертами. Данная шкала самооценки и несколько других, также разработанных Кеттелом, оказались чрезвычайно полезными и популярными как в прикладных, так и в теоретических исследованиях.

Обозначение фактора	Название фактора по Кеттелу	Качество, соответствующее высокой оценке по фактору	Качество, соответствующее низкой оценке по фактору
A	Отзывчивость-отчужденность	Добродушный, предприимчивый, сердечный	Циничный, жестокий, безразличный
B	Интеллект	Сообразительный, абстрактно мыслящий	Глупый, конкретно мыслящий
C	Эмоциональная устойчивость – эмоциональная неустойчивость	Зрелый, реалистичный, спокойный	Неустойчивый, нереалистичный, неконтролируемый
E	Доминантность-подчиненность	Уверенный, конкурирующий, упрямый	Застенчивый, скромный, покорный
F	Рассудительность-беспечность	Серьезный, молчаливый	Беззаботный, полный энтузиазма
G	Сознательность-безответственность	Ответственный, моралистический, стоический	Пренебрегающий правилами, нерадивый, непостоянный
H	Смелость-робость	Предприимчивый, раскованный	Неуверенный, замкнутый
I	Жесткость-мягкость	Опирающийся на свои силы, независимый	Цепляющийся за других, зависимый
L	Доверчивость-подозрительность	Принимающий условия	Упорный на грани глупости
M	Мечтательность-практичность	Творческий, артистичный	Консервативный, приземленный
N	Дипломатичность-прямолинейность	Социально опытный, сообразительный	Социально неуклюжий, непретенциозный
O	Склонность к опасениям – спокойствие	Беспокойный, озабоченный	Спокойный, самодовольный
Q1	Радикализм-консерватизм	Вольнодумно либеральный	Уважающий традиционные идеи
Q2	Самодостаточность-конформизм	Предпочитающий собственные решения	Беспрекословно следующий за другими
Q3	Недисциплинированность-контролируемость	Следующий собственным побуждениям	Пунктуальный
Q4	Расслабленность-напряженность	Сдержанный, спокойный	Переутомленный, возбужденный

КОНСТИТУЦИОННЫЕ ЧЕРТЫ

Развиваются из биологических и физиологических данных индивидуума. (выздоровление от пристрастия к наркотикам-причина внезапной раздражительности, подавленности, беспокойства -следствие изменения физиологии.



ЧЕРТЫ СФОРМИРОВАННЫЕ ОКРУЖАЮЩЕЙ СРЕДОЙ

Обусловлены влияниями в социальном и физическом окружении. Отражают характеристики и стили поведения, усвоенные в процессе научения, и формируют модель, запечатленную в личности ее окружением человек выросший на ферме Среднего Запада человека. Ведет себя не так, как человек, выросший в городских трущобах.



Способность, темперамент и динамические черты

1. Способности как черты определяют умения человека и его эффективность в достижении желаемой цели.(Интеллект, музыкальные способности, зрительно-моторная координация)
2. Черты темперамента(люди могут работать быстро либо медленно, могут реагировать на какой-то кризис спокойно или истерично)
конституциональные исходные черты личности, определяющие эмоциональность человека.
3. Динамические черты отражают мотивационные элементы поведения человека.(амбициозная личность, стремящаяся к власти)



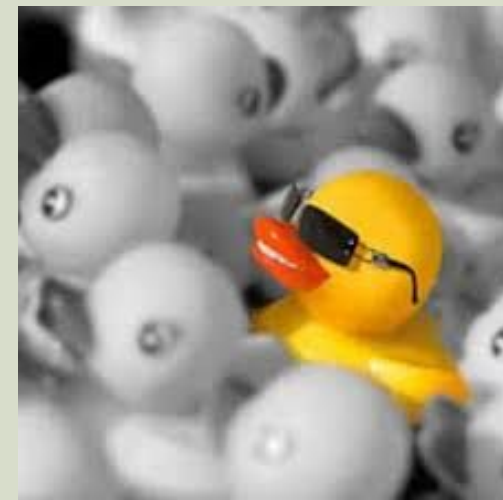
Общие черты

Присутствуют в различной степени у всех представителей одной и той же культуры.
(самооценка, интеллект и интроверсия)

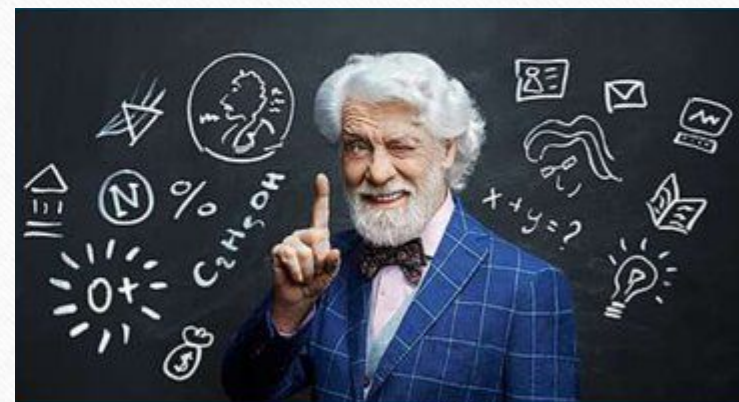


Уникальные черты

Имеются лишь у немногих или вообще у кого-то одного. Особенно часто проявляются в сферах интересов и установок. (Салли- единственный человек, собравший коллекцию сообщений о детской смертности в Швеции и Канаде в 1930 г.)



По широте и масштабности исследований в сфере личности, бесспорно, Кеттел достоин признания как самый выдающийся персонолог нашего времени. Его научная и исследовательская деятельность затронула почти все аспекты, имеющие значение для теории личности, — структуру, развитие, мотивацию, психопатологию, психическое здоровье и изменения.



Однако, теория Кеттела не получила должной оценки у многих персологов, изучавших личность человека, и осталась по сути мало известной широкой публике. Имеет место и критика его чрезмерной приверженности факторному анализу, а также субъективности предложенных им формулировок, интерпретаций и названий основных черт, полученных статистическим методом. Несмотря на недостаточное внимание к его работе и некоторые заслуженные упреки в его адрес, Кеттел остается убежденным приверженцем своего подхода, который, по всей вероятности, даст нам возможность понять структуру и функции личности