

# Классификация животных.

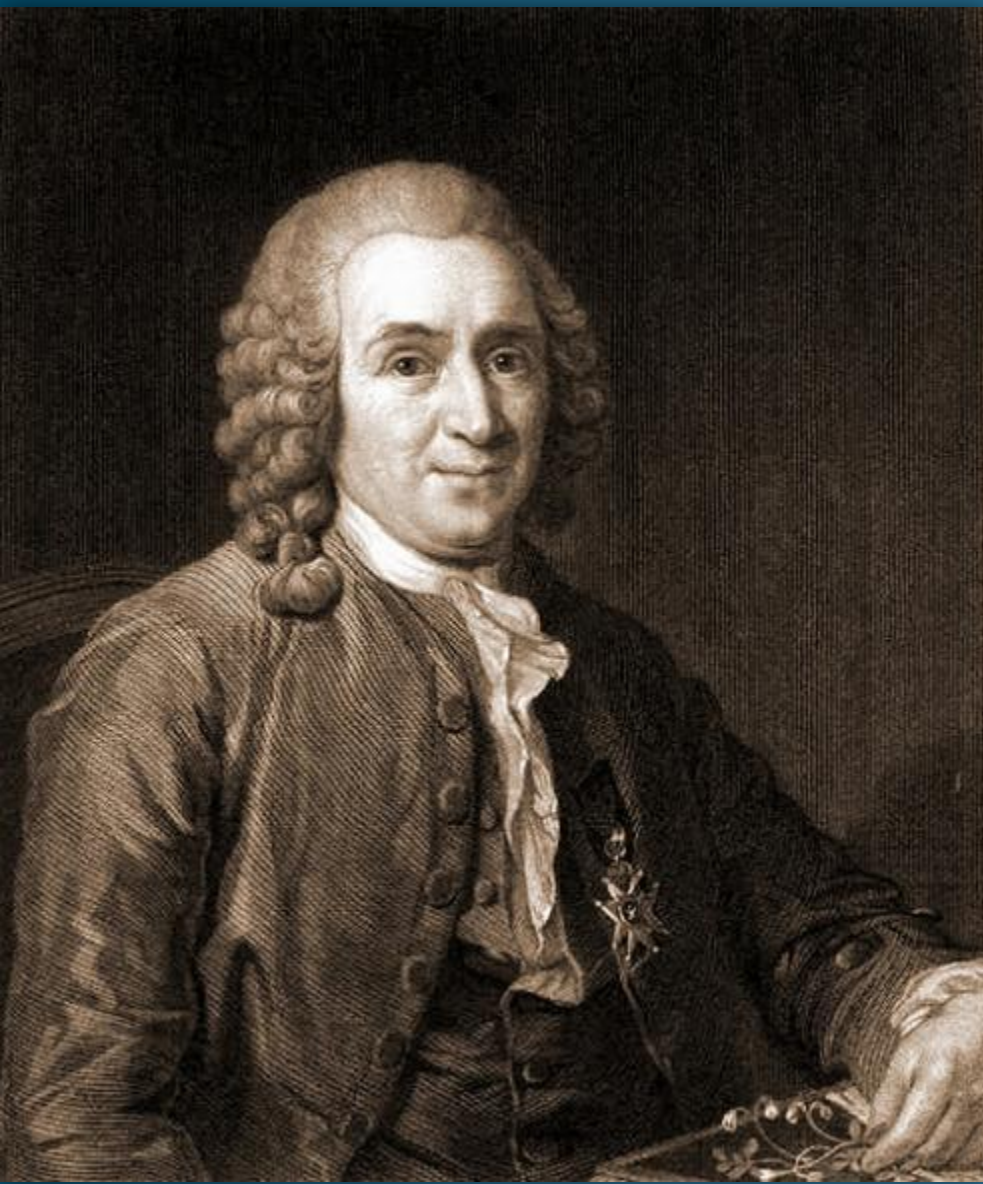
Основные систематические  
группы.

Влияние человека на животных

Выполнила учитель биологии МБОУ  
"СОШ" пст. Чиньяворык С.С. Кузьмина

- - ВИД – это совокупность особей, сходных по строению, населяющие определенную территорию, свободно скрещивающихся между собой и дающее плодовитое потомство. Вид состоит из популяций.

- ПОПУЛЯЦИЯ – совокупность особей данного вида, занимающих определенный участок территории внутри ареала (место распространения вида) вида, свободно скрещивающихся между собой и частично или полностью изолированных от других популяций.



- ввел бинарную номенклатуру для обозначения видов;
- предложил присваивать каждому виду животных латинское название, состоящее из двух слов.
- Первое слово обозначает принадлежность животного к определенному *роду*, второе слово – к определенному *виду*.

Карл Линней (1707-1778)

# СИСТЕМАТИКА ЖИВОТНЫХ

ЦАРСТВО

ЖИВОТНЫЕ

ТИП

ХОРДОВЫЕ

КЛАСС

ПТИЦЫ

ОТРЯД

ВОРОБЬИНООБРАЗНЫЕ

СЕМЕЙСТВО

ВРАНОВЫЕ

РОД

ВОРОН

ВИД

ВОРОНА, ГАЛКА И ГРАЧ

современная классификация животных – естественная. Она отражает эволюционные, родственные отношения между ними. Типы животных расположены от простых (низших) к более сложным (высшим) по всем признакам.

# Влияние человека на ЖИВОТНЫХ



Вырубка лесов, распашка земель, применение удобрений и ядохимикатов ухудшают условия обитания животных. Так человека оказывает на животных *косвенное* влияние.







Стеллерова корова



Дронт



Сумчатый волк

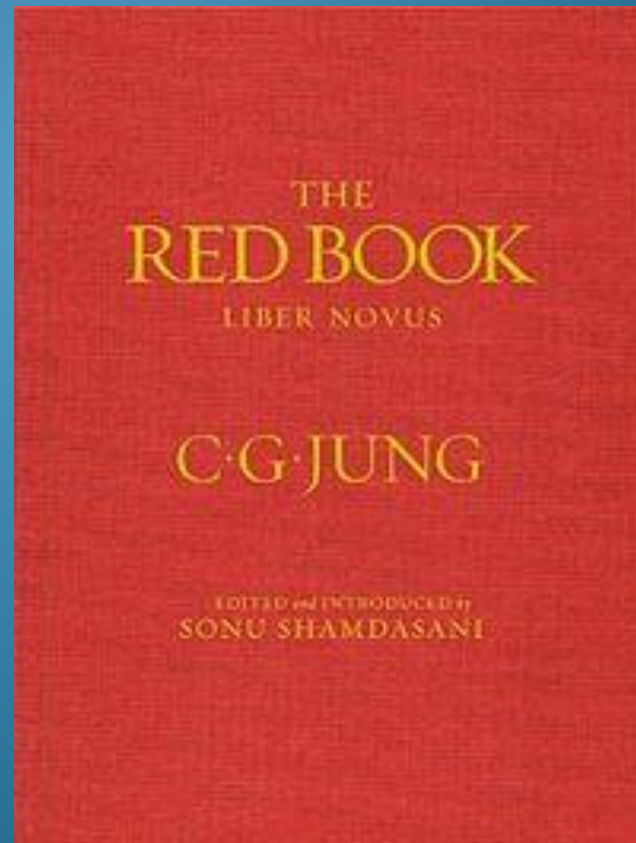
Странствующий голубь



Зебра квагга

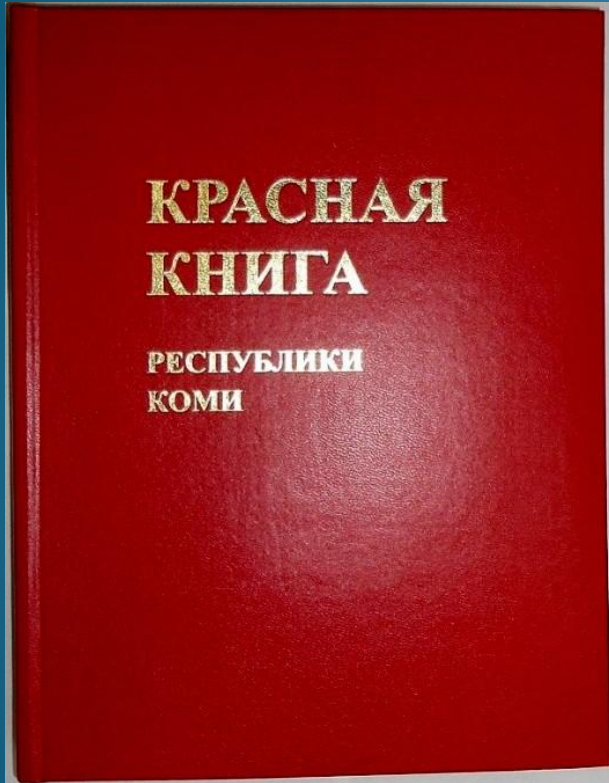


в 1966 г. Всемирным союзом охраны природы и природных ресурсов была издана Красная книга, содержащая список редких и исчезающих видов животных.





# КРАСНАЯ КНИГА РЕСПУБЛИКИ КОМИ

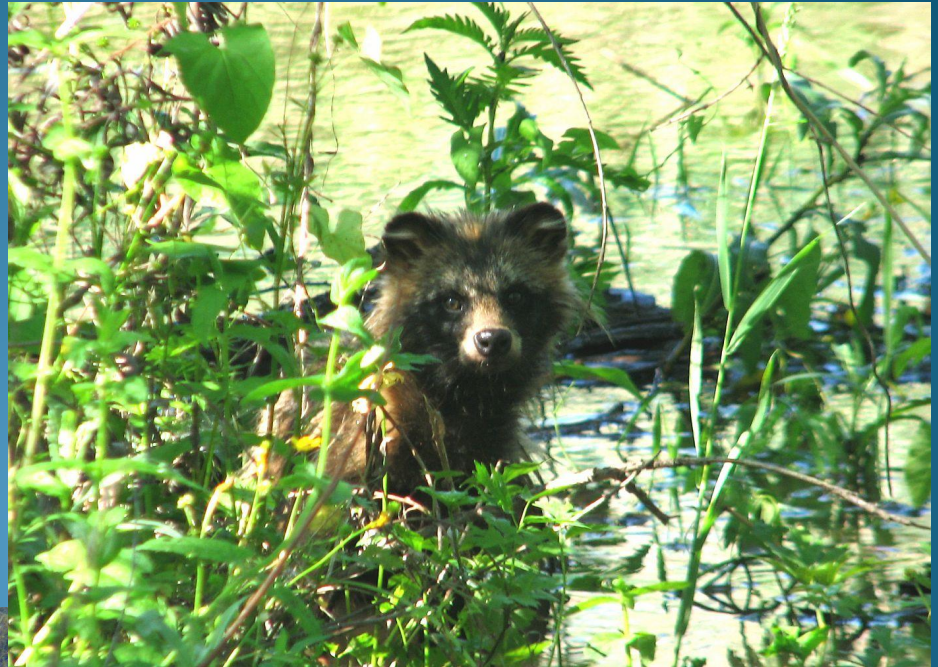


- 18 мая 1998 г. была учреждена Красная книга Республики Коми. В ее первое официальное издание были включены 611 видов растений, животных и грибов (включая лишайники).

- 27 февраля 2008 г. утвержден новый список растений, животных и грибов, занесенных в Красную книгу Республики Коми.



# Астраханский биосферный заповедник





# Национальный парк Республики Коми

Югыд ва





# Печоро-Илычский Заповедник



© Н.Д. Нейфельд



© Н.Д. Нейфельд

Заповедник основан в 1930 году, его площадь 721 тысяч га.

624,6 тысяч га занимают леса.  
1567 га - водоемы.

43 вида млекопитающих, 204 вида птиц, 16 видов рыб.