

# *КЛЕЩИ. СПОСОБЫ ЗАЩИТЫ ОТ КЛЕЩЕЙ*

МБОУ СОШ №25

Выполнил: Сизых Кирилл Дмитриевич

Класс 10 "Б"

Междуреченск 2019

# Цель:

Рассказать о  
защите от клещей



# Задачи:

1. Рассказать о клещах в  
общем

2. Изучить как влияют  
средства защиты на  
клещей

3. Рассказать что делать  
если клещ всё-таки укусил



# ВИДЫ КЛЕЩЕЙ:

1. Иксодовый  
кlesh

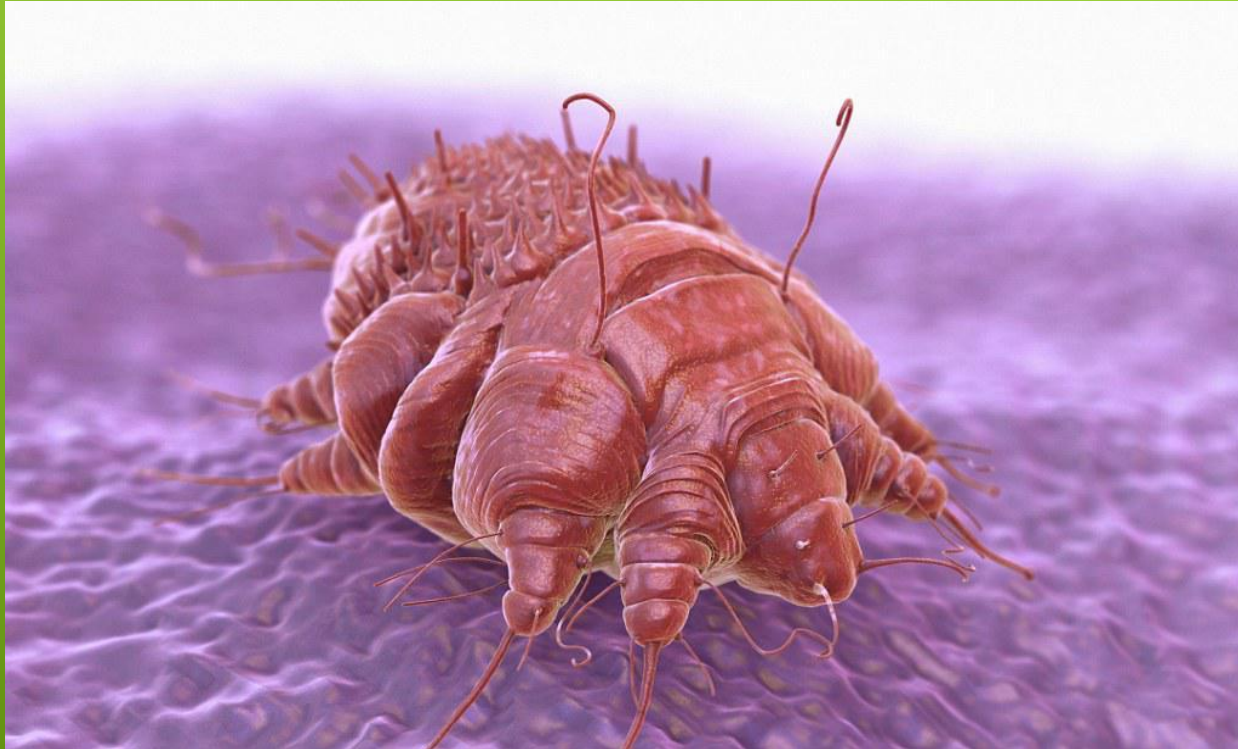


## 2. Аргасовый клещ:





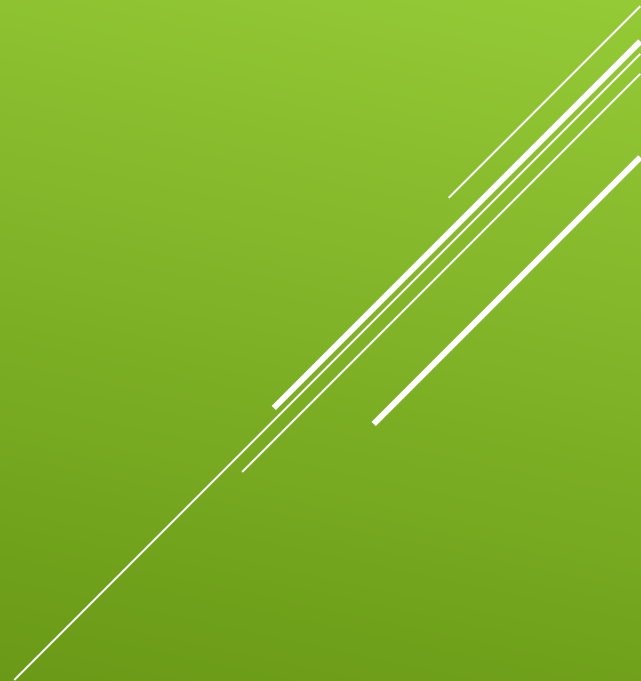
# 3. Подкожный клещ



# 4. Чесоточный клещ



# 5. ПауТИННЫЙ КЛЕЩ



Для человека наиболее опасными являются иксодовые клещи, так как они переносят такие заболевания, как клещевой энцефалит и болезнь Лайма





Избегайте мест с высокой травой, сухими деревьями (их клещи любят особенно), кустарниками. Клеши обитают в почве, выбираясь на поверхность с приходом тепла и наступлением высокой влажности. Они не живут на деревьях, напротив - предпочитают траву и низкие кустарники. Обходите их стороной.

## Защита от лесного клеща

В мировой фауне насчитывается более 40 тысяч видов клещей

### ОБЩИЕ РЕКОМЕНДАЦИИ

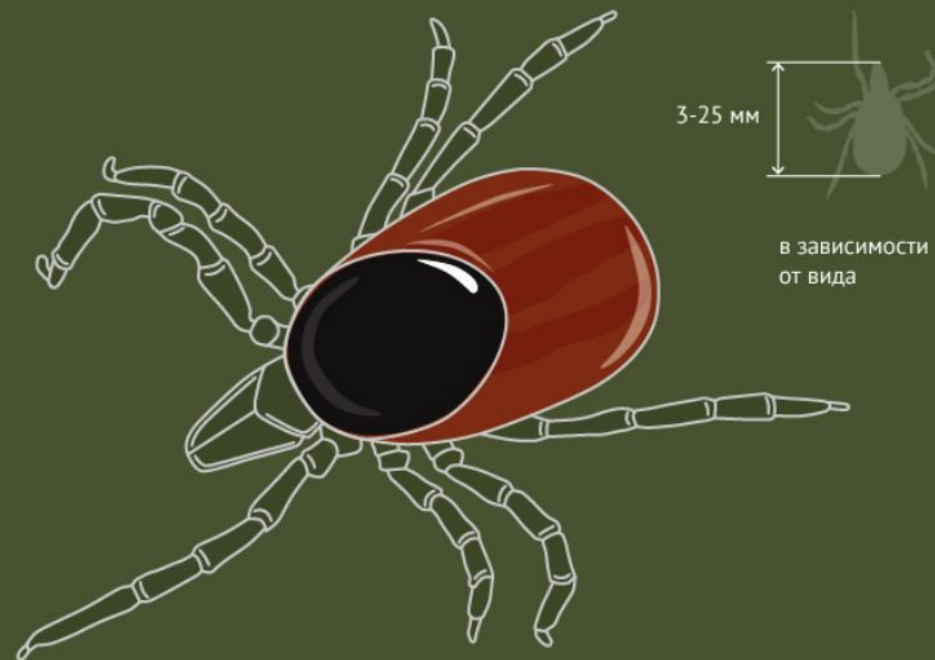
#### Собираясь в поход в лес:

- Обязательно надевайте головной убор
- Носите длинные штаны, заправляя их в носки или ботинки, ноги должны быть полностью закрыты
- Не срывайте ветки
- Старайтесь не передвигаться среди низкорослого кустарника

#### После похода необходимо:

- Проверить верхнюю одежду и нижнее белье
- Осмотреть все тело
- Расчесать волосы мелкой расческой

Если вас укусил клещ, немедленно обратитесь за помощью к врачу



### КЛЕЩИ МОГУТ БЫТЬ ПЕРЕНОСЧИКАМИ ЗАБОЛЕВАНИЙ

#### Энцефалит

воспаление головного мозга

Симптомы: недомогание, повышение температуры, тошнота, жидкий стул, головная боль, боль в области глаз и лба, светобоязнь, эпилептические припадки, нарушение сознания, вялость, при тяжелом течении – кома

#### Боррелиоз

инфекционное заболевание с поражением кожи, нервной системы, опорно-двигательного аппарата

Симптомы: лихорадка, кольцевидная эритема диаметром до 20 см в месте укуса клеща, возможно появление сильного покраснения и на других участках кожи



Пик максимальной численности клещей – май-июнь



Активнее всего клещи ведут себя при температуре воздуха около +20° С и влажности 90-95%

# ЧТО ДЕЛАТЬ, ЕСЛИ УКУСИЛ КЛЕЩ?



1. Аккуратно извлекать клеща пинцетом или ниткой, чтобы его голова не осталась у вас в ране (если голова оторвалась, то вытащите её, как обычную занозу)

2. Продезинфицировать рану и руки

3. Клеща следует поместить в плотно закрытый сосуд и отнести в лабораторию

4. Обратиться в травмпункт

