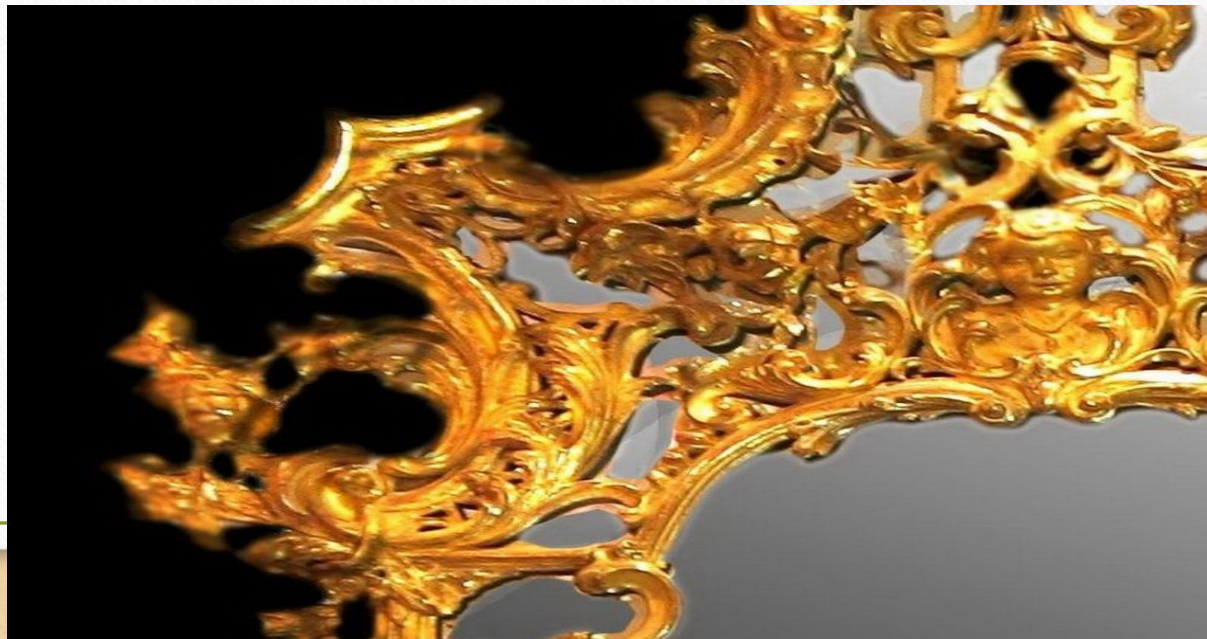


РОКОКО.

Архитектура

- Рококо́ — стиль в искусстве (в основном, в дизайне интерьеров), возникший во Франции в первой половине XVIII века как развитие стиля барокко. Характерными чертами рококо являются изысканность, большая декоративная нагруженность интерьеров и композиций, грациозный орнаментальный ритм, большое внимание к мифологии, личному комфорту. Наивысшее развитие в архитектуре стиль получил в Баварии.
- Основные элементы стиля: рокайль — завиток и картель

Завиток и картуль



- Архитектура рококо стремится быть лёгкой, приветливой, игривой; она не заботится ни об органичном сочетании и распределении частей сооружения, ни о целесообразности их форм.
- В созданиях этой архитектуры прямые линии и плоские поверхности почти исчезают или, по крайней мере, замаскировываются фигурной отделкой; не проводится в чистом виде ни один из установленных ордеров; колонны то удлиняются, то укорачиваются и скручиваются винтообразно.
- Всюду, в обрамлении окон, дверей, стенных пространств внутри здания, в плафонах, пускается в ход затейливая лепная орнаментация, состоящая из завитков, отдалённо напоминающих собой листья растений, выпуклых щитов, неправильно окруженных такими же завитками, из масок, цветочных гирлянд и фестонов, раковин, неотделанных камней

Замок Версаль в Париже



Цветовая гамма.

Одним из наиболее заметных отличий от предшествующего стиля стала смена палитры: вместо сочетания золотого и голубого стали применяться пастельные оттенки. В комнатах преобладают насыщенные цвета – как по отдельности, так и в комбинациях: белый цвет часто сочетается с золотым, красным, салатным. Стали применяться перламутровый, жемчужный и лиловый оттенки.

- Китайский дворец Екатерины II. Архитекторы эпохи рококо уделяли довольно много времени созданию архитектурных ансамблей – к их числу можно отнести дворцовый комплекс в Ораниенбауме.







Португальское рококо. Церковь Франциска Ассизского.



Гостиная в стиле рококо с амурами. Зимний дворец.



Церковь в Фирценхайлигене.



Малый Трианон в Версале(1762-1768г.г.) Архитектор
Анж Жак Габриэль.



Особняк д'Эстре.



Дворец Бельведер .Австралия.









- Спасибо за внимание!