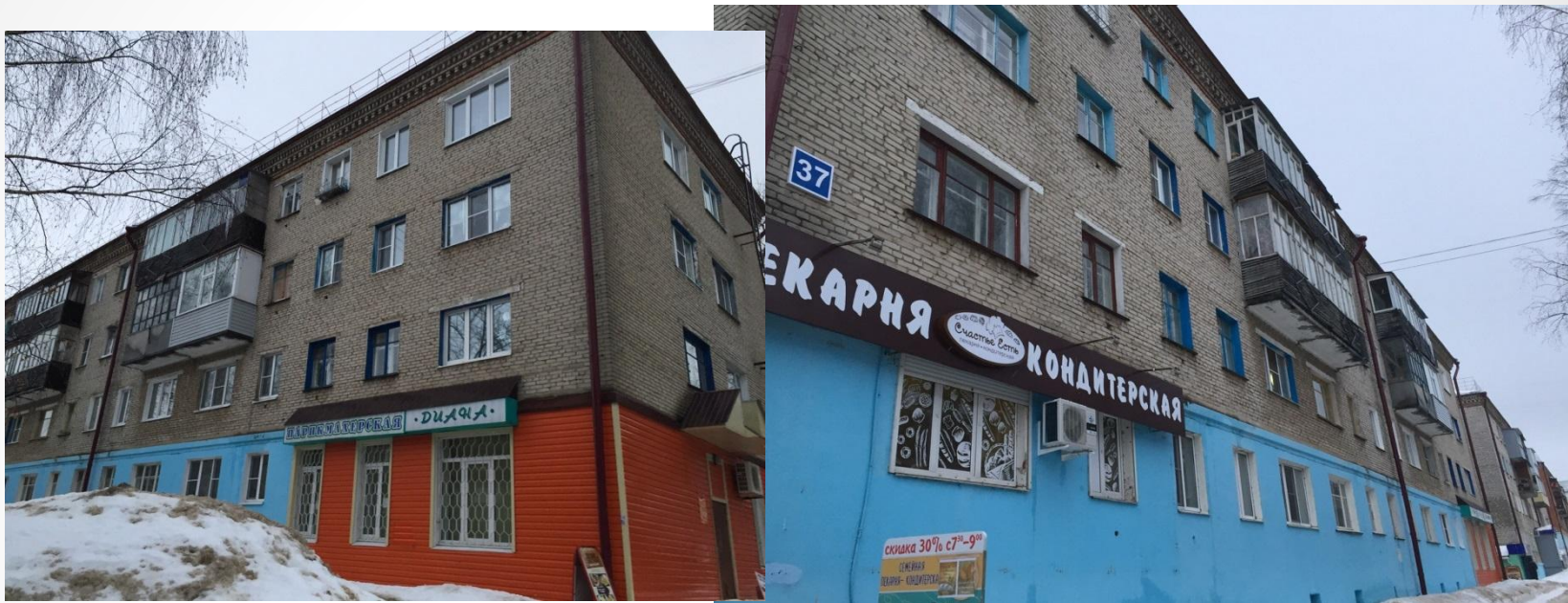


Оценка физического состояния здания

Выполнили студентки
группы С42-15
Кузьмина Татьяна и
Иванова Надежда

Декабристов, 37



Год ввода в эксплуатацию: 1962

Количество этажей: 4

Количество подъездов: 3

Количество жилых помещений: 45

В подвале расположены сарайчики владельцев квартир



При пользовании ими нужно, чтобы соблюдались правила эксплуатации подвала, нужно стараться не мешать друг другу, учитывать правила пожарной безопасности и помещение нельзя превращать в склад ненужных вещей. Где не стоит хранить горючее, мусор, старую мебель. Здесь необходимо соблюдать правила гигиены.



Инженерные коммуникации



Капельные течи в местах резьбовых соединений трубопроводов и врезки запорной арматуры, нарушение работы отдельных полотенецесушителей (течи, нарушение окраски, следы ремонта)

Физический износ – 40 %



В подвал должен периодически поступать свежий воздух, для чего встроены продухи



Фундамент

Фундамент ленточный, имеет мелкие трещины
Физический износ – 20 %





Лестничная клетка

На ступенях имеются редкие
сколы





Перила повреждены, требуют покраски.

Физический износ лестницы – 20 %



Стены

Повреждение
окрасочного слоя,
царапины.
Физический износ –
25 %





Окна

Мелкие трещины в местах сопряжения коробок со стенами, истертость или щели в притворах, трещины стекол.

Физический износ - 15 %



Полы

Отсутствие отдельных плиток, местами вздутия и отставание на площади от 20 до 50 %

Физический износ – 20 %



Потолки

Потолки в паутине, требуют уборки



Вход на чердак

Двери на чердак закрыты под замок. Ключи имеются у жильцов 4 этажа



Козырек

Козырек в хорошем состоянии



Фасад

Фасад здания имеет благоприятный

ВИД





37

ПЕКАРНЯ КОНДИТЕРСКАЯ

Счастье Есть
пекарня • кондитерская

скидка 30% с 7³⁰-9⁰⁰
СЕМЕЙНАЯ
ПЕКАРНЯ-КОНДИТЕРСКАЯ
ГОРДИМЫЙ УЛЕТ

Водосточная труба

Водосточная труба окрашена, в хорошем состоянии



Пожарная лестница

Имеется пожарная лестница – металлическая



Крыша

Крыша скатная, по периметру имеются ограждения



Имеется свои мусоросборные контейнеры



Вывод

- Физический износ здания в среднем составляет 40 %
- Техническое состояние – не вполне удовлетворительное