

Уравнение (эффект Фишера) для
корректировки номинальных доходов (i) при
ожидаемой инфляции (π^e) ниже 6% —
формула а) и - выше 6% — формула б)

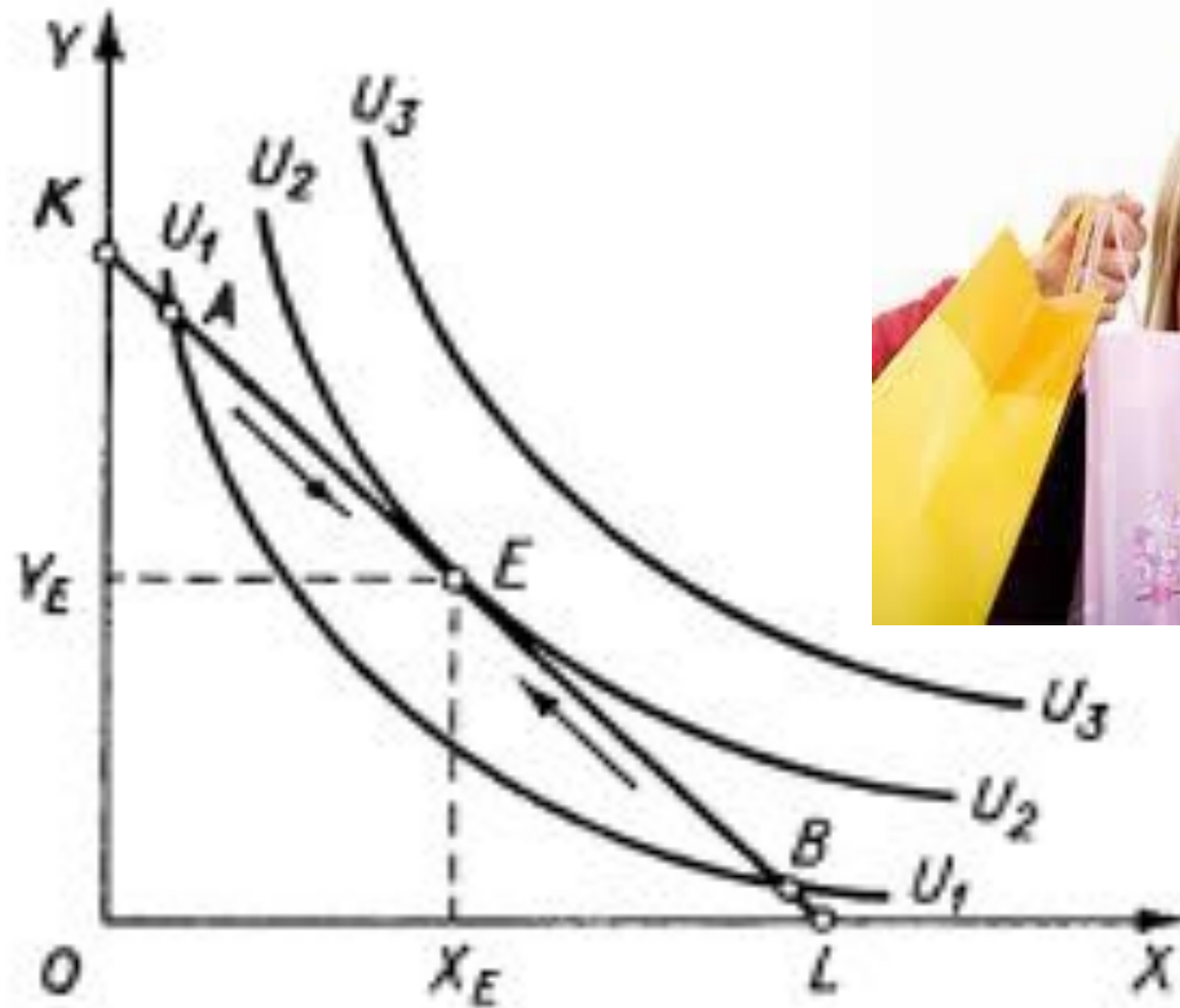
Темп (уровень) инфляции можно рассчитать по формуле:

$$\pi = \frac{CPI - CPI_1}{CPI_1}$$

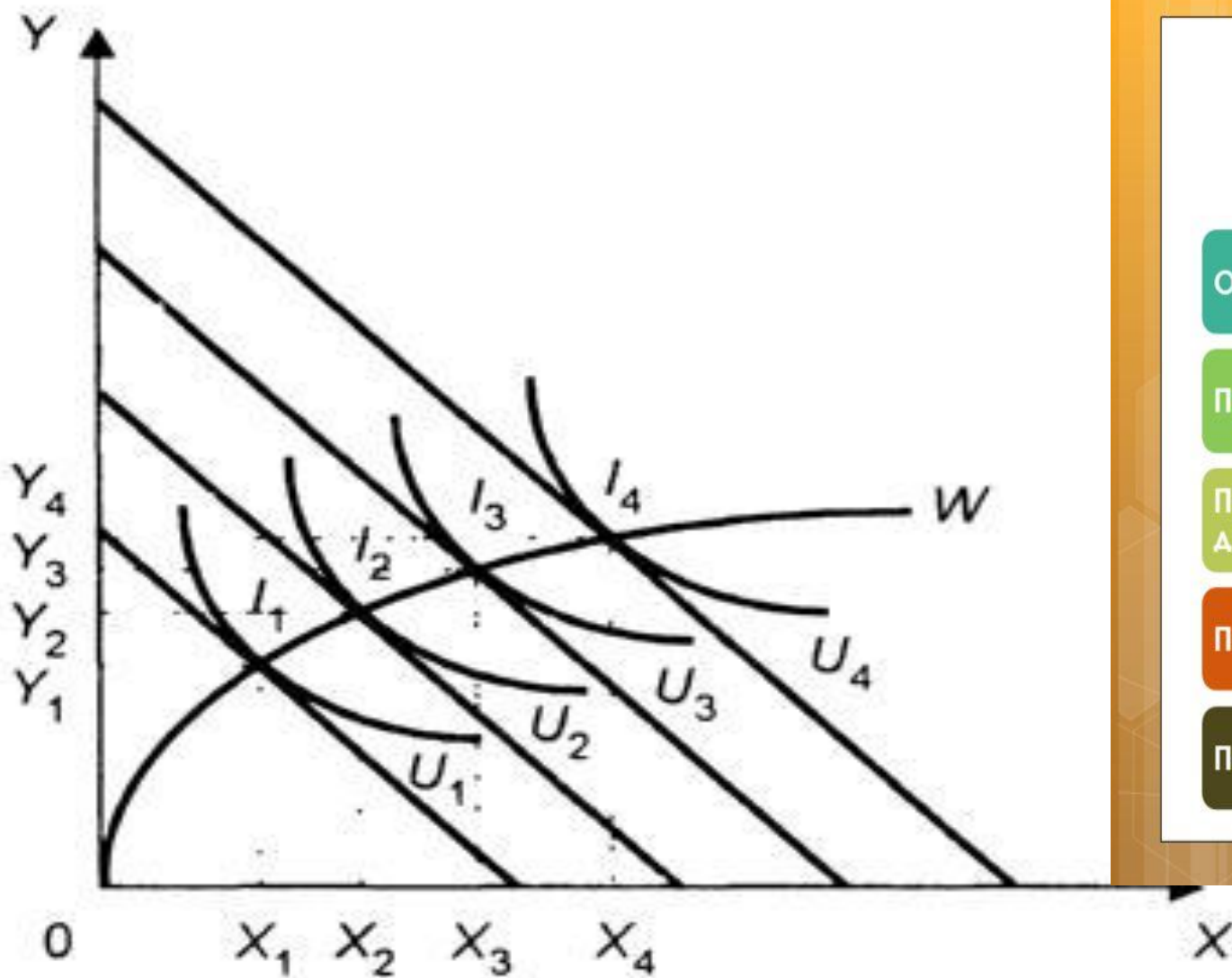
$$\pi = \frac{P - P_1}{P_1}$$



Равновесие потребителя в порядковом подходе



Линия доход – потребление (линия уровня жизни)



Система показателей статистики уровня жизни

Обобщающие показатели уровня жизни населения

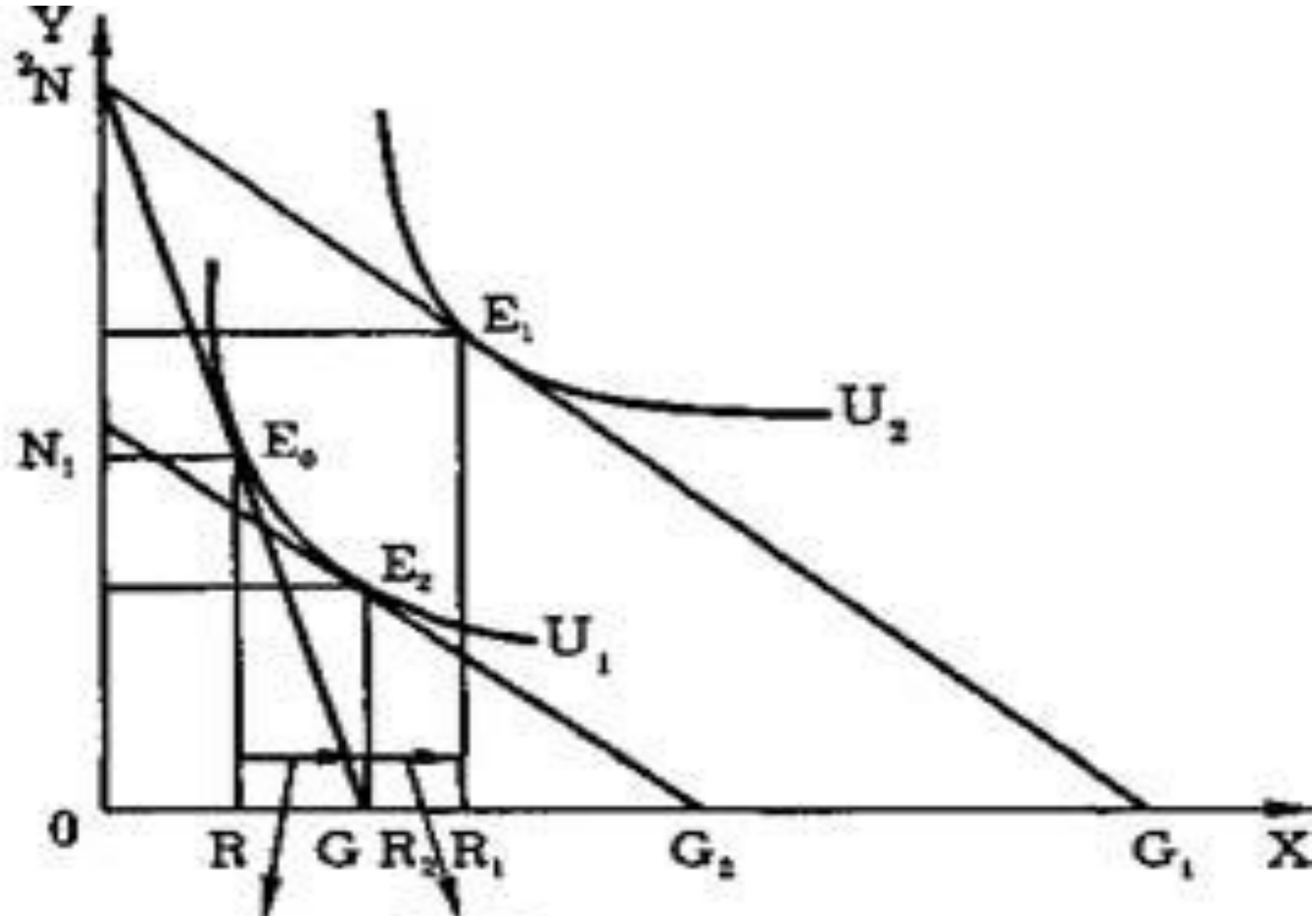
Показатели доходов населения

Показатели дифференциации населения по уровню доходов

Показатели расходов и потребления населения

Показатели социальной сферы

Эффект дохода и эффект замещения (модель Дж. Хикса)



Эффект замещения

Эффект дохода

Издержки фирмы (продолжите определения постоянных (FC) и переменных (VC))

Постоянные издержки (FC) – это издержки,

Переменные издержки – это издержки, которые

Общие издержки – это сумма постоянных и переменных издержек.

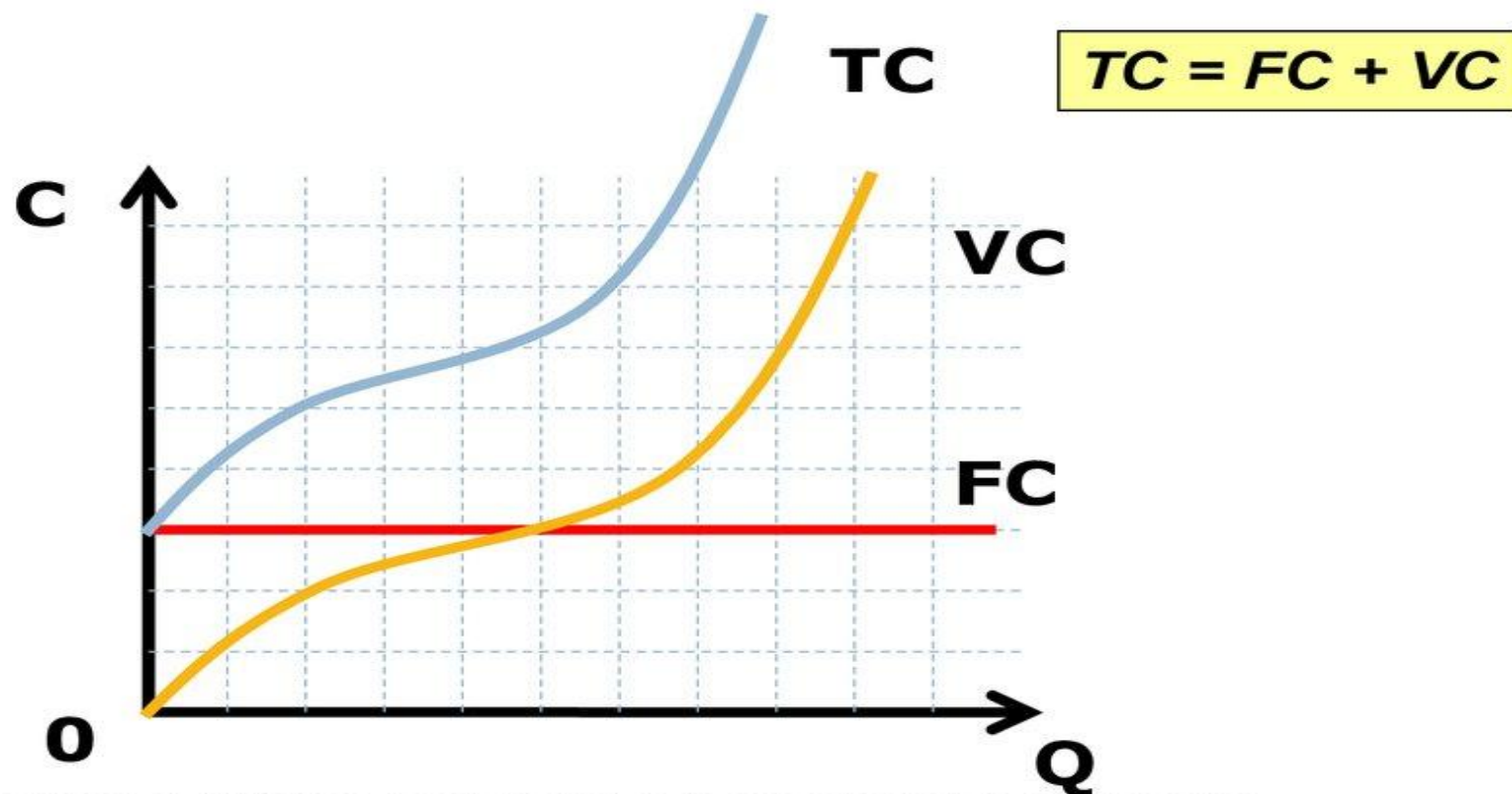
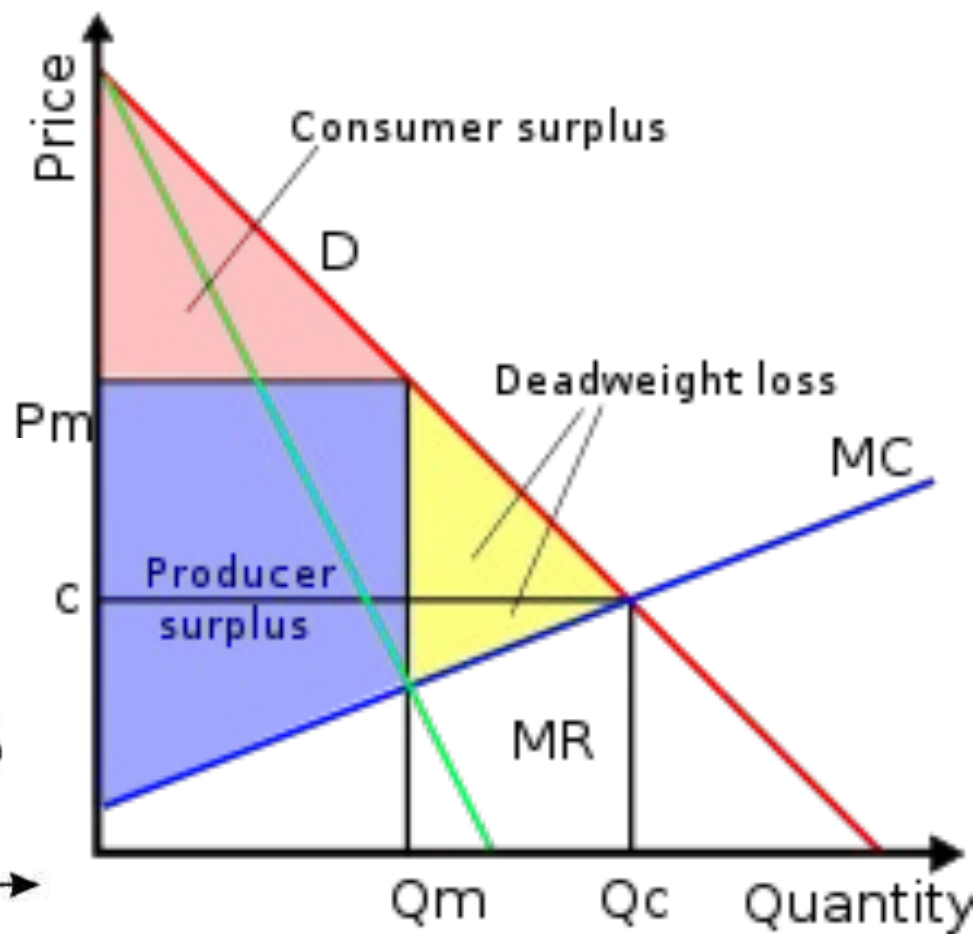
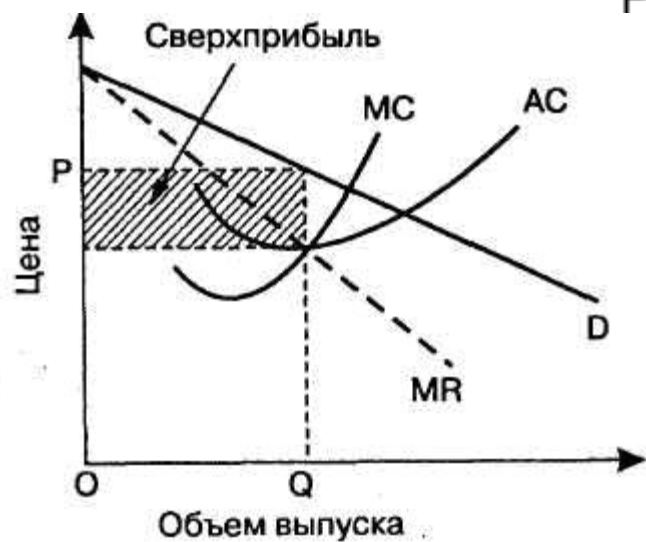
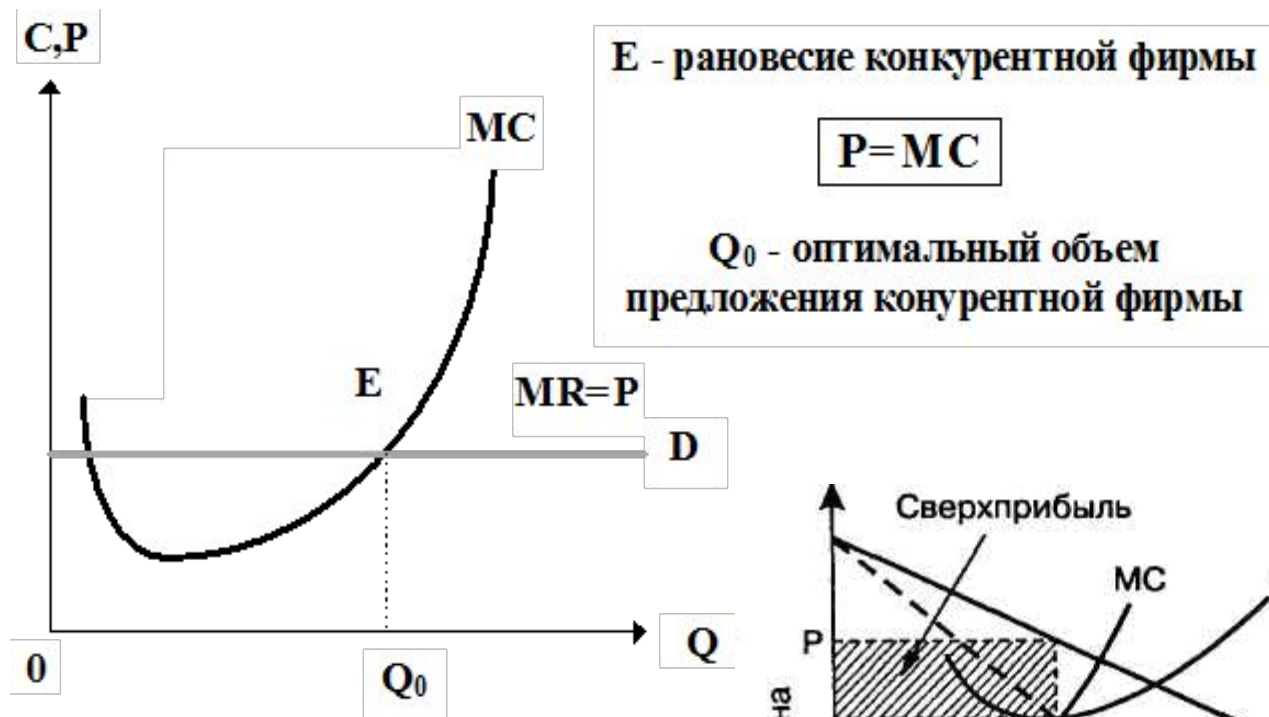


Рисунок 1. Общие, постоянные и переменные издержки

Сопоставление предельных издержек (МС) с АТС и AVC





Внешние и внутренние издержки фирмы

Виды затрат (издержек)



**Внутренние (неявные) издержки фирмы – недополученные доходы от
возможного альтернативного использования собственных ресурсов
фирмы**



3. Экономические и бухгалтерские издержки

❖ Издержки на приобретение производств.

Вознаграждение за выполнение предпринимательских функций называют нормальной прибылью. Она входит во внутренние издержки.

производителя

ВНУТРЕННИЕ

Затраты ресурсов, принадлежащих собственнику фирмы

Внутренние издержки равны платежам, которые могли бы быть получены за собственные ресурсы при альтернативном их использовании.

ВНЕШНИЕ

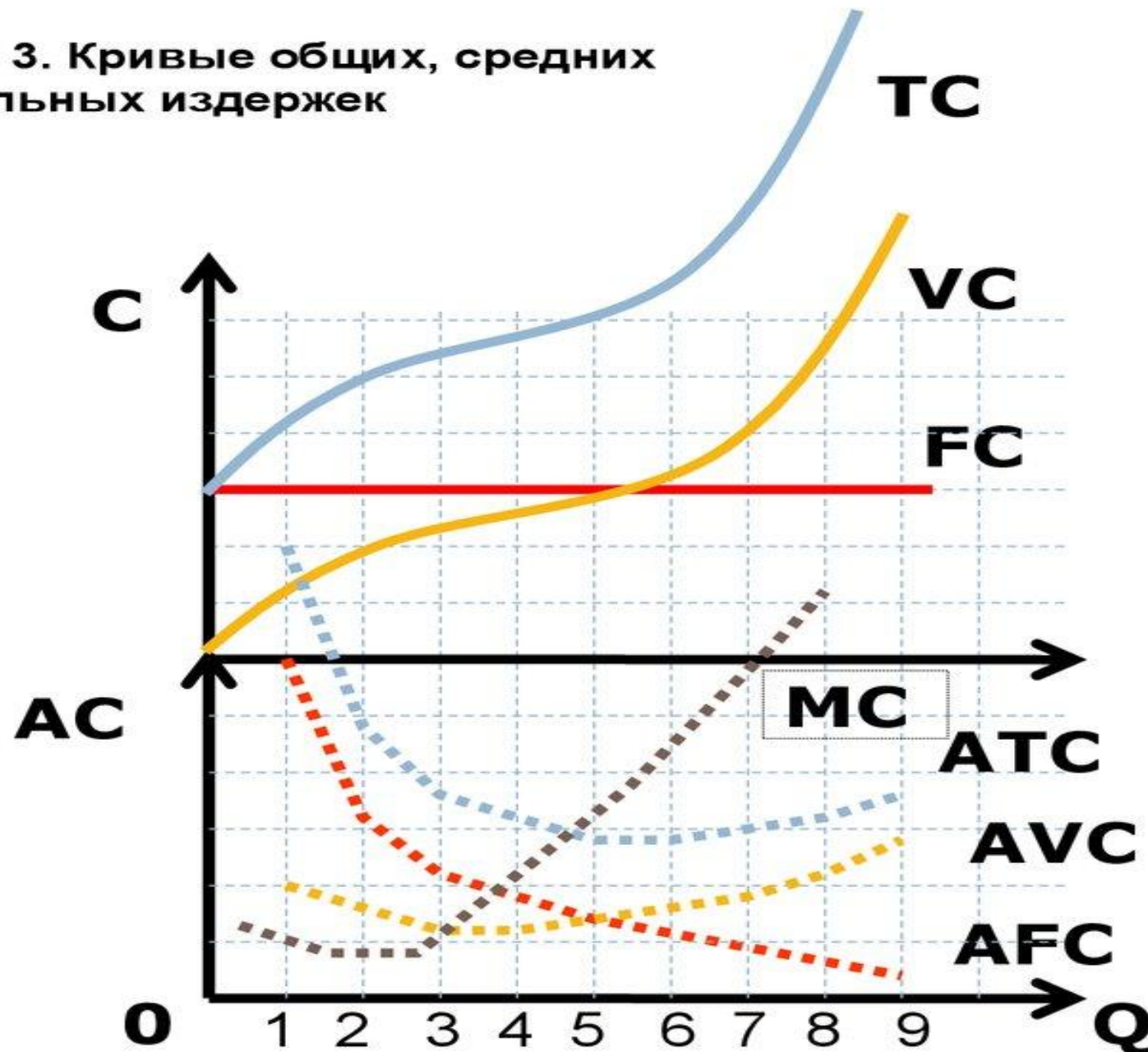
Оплата факторов производства, не являющихся собственностью владельца

Внешние издержки очевидны и отражаются в бухгалтерских документах.



Все виды издержек в зависимости от объема

Рисунок 3. Кривые общих, средних и предельных издержек



$$ATC = TC/Q$$

$$AVC = VC/Q$$

$$AFC = FC/Q$$

$$MC = \Delta TC / \Delta Q$$

$$MC = \Delta VC / \Delta Q$$