

Минобрнауки России
Юго-Западный государственный университет

Кафедра автомобилей и автомобильного хозяйства

**ВЫПУСКНАЯ КВАЛИФИКАЦИОННАЯ РАБОТА
ПО ПРОГРАММЕ БАКАЛАВРИАТА**

23.03.03 Эксплуатация транспортно-технологических машин и комплексов

на тему «Проект специализированной СТОА Honda на 5 рабочих постов с
разработкой технологии замены топливного фильтра»

Автор ВКР

Жуков Д.А.

Руководитель ВКР

Емельянов И.П.

Курск, 2018 г.

Модельный ряд автомобилей Honda



Honda CR-V



Honda Pilot

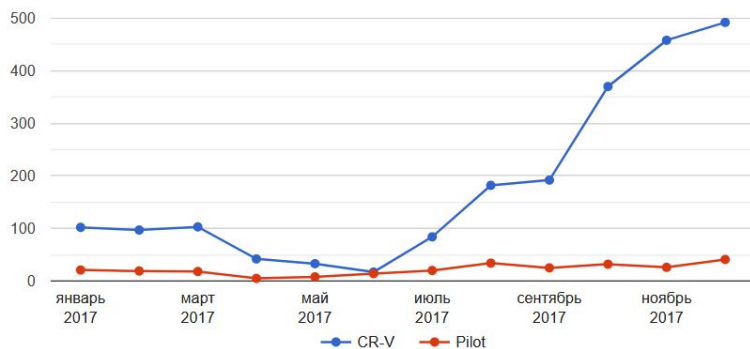


Honda Civic



Honda Accord

Продажи Honda за 2017 год



Продажи Honda за 2018 год

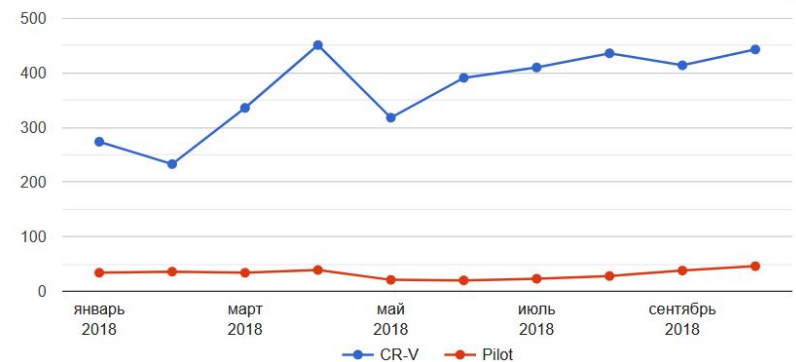
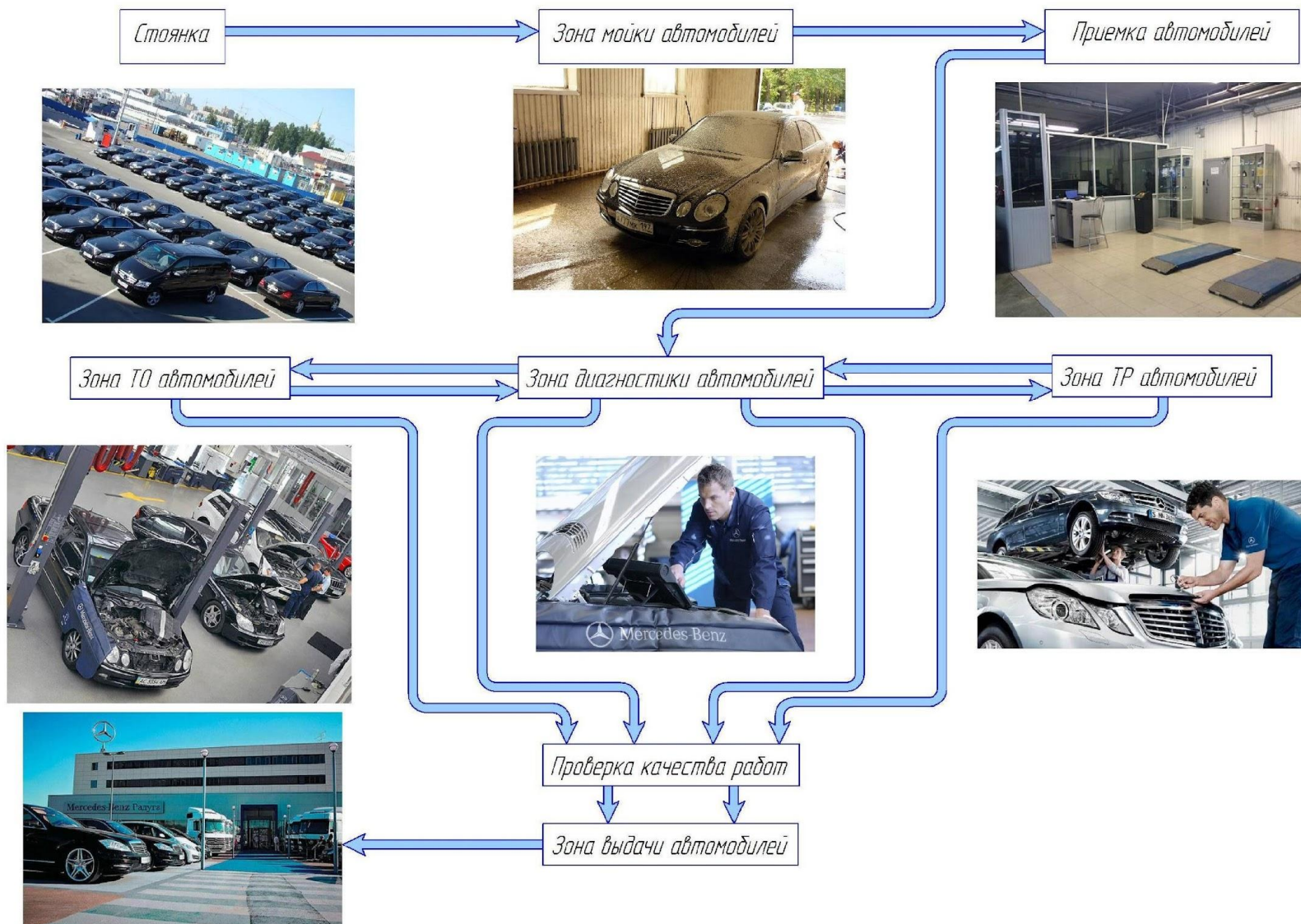
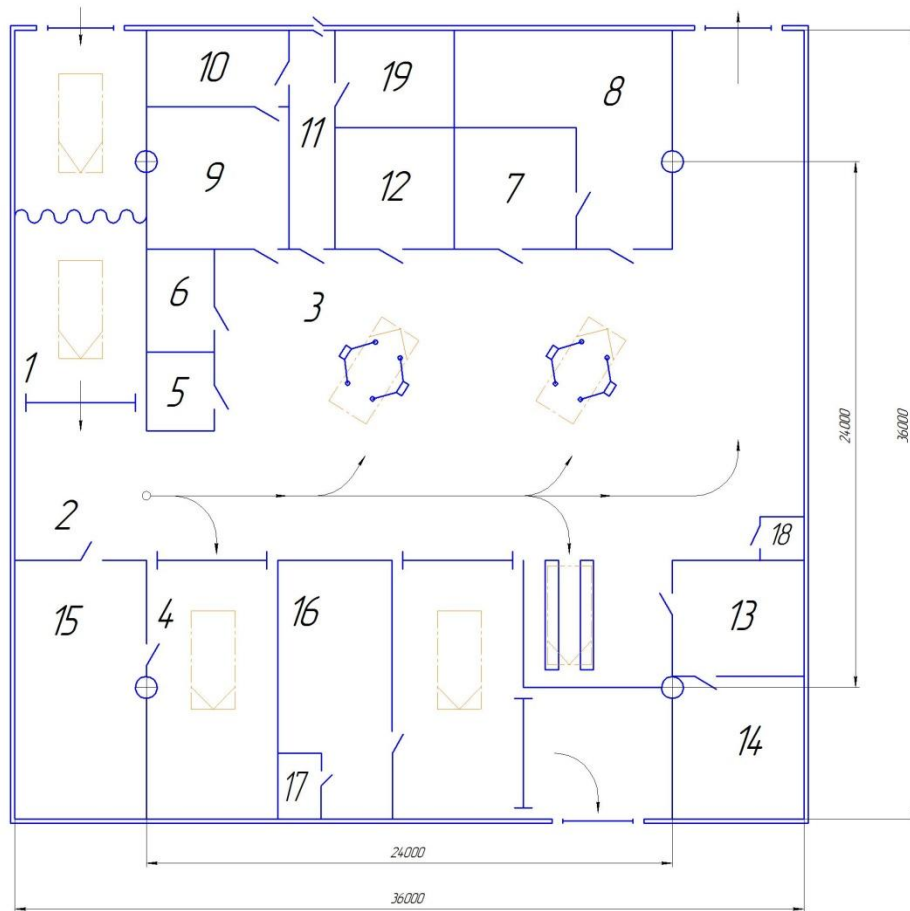


Схема технологического процесса ТО и Р автомобилей в условиях проектируемой СТОА



Корпус СТОА производственный

ДП.206804.6.230303-03.30.18.01П



- 1 - Зона уборочно-моющих работ
- 2 - Зона приемки автомобиля
- 3 - Зона ТО и ТР
- 4 - Зона малярно-кузовных работ
- 5 - Комната приемщика
- 6 - WC
- 7 - Склад агрегатов
- 8 - Агрегатный участок
- 9 - Шинномонтажный участок
- 10 - Склад шин
- 11 - Галерея
- 12 - Топливный и электротехнический участок
- 13 - Склад запасных частей
- 14 - Склад смазочных материалов
- 15 - Сварочный и жестяницкий участок
- 16 - Обойный и арматурный участок
- 17 - Склад лакокрасочных материалов
- 18 - Склад химикатов
- 19 - Склад материалов

Условные обозначения:

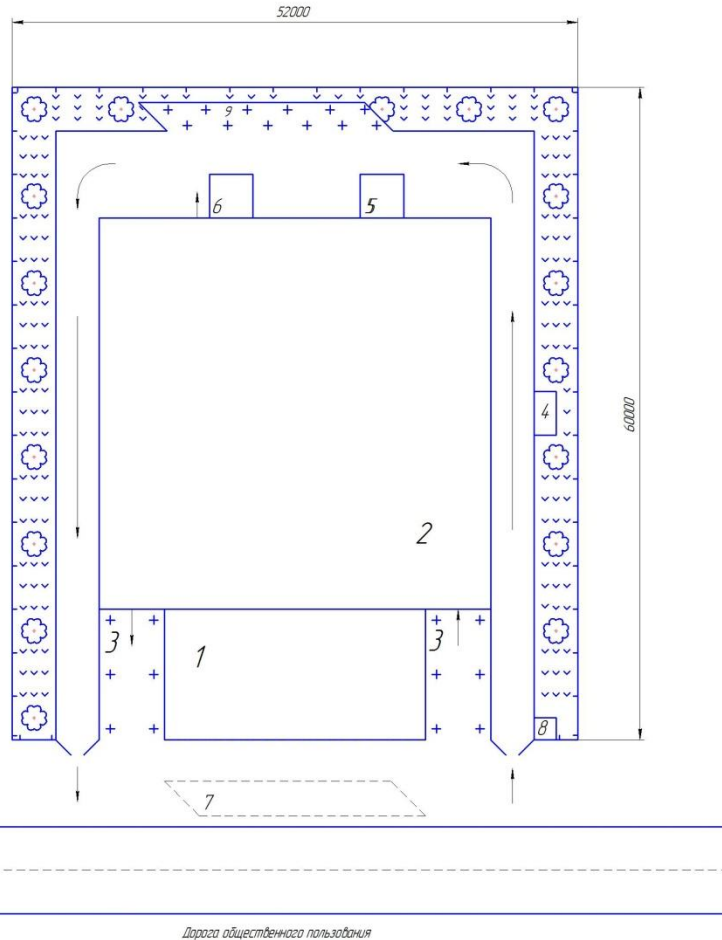
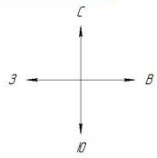
- металлическая опора
- автомобиле-место
- штора водонепроницаемая
- направление движения
- платформенный подъемник
- подъемник двухстолбный
- ворота секционные

Лист 1 из 1
Лист 2 из 2
Лист 3 из 3
Лист 4 из 4
Лист 5 из 5
Лист 6 из 6
Лист 7 из 7
Лист 8 из 8
Лист 9 из 9
Лист 10 из 10
Лист 11 из 11
Лист 12 из 12
Лист 13 из 13
Лист 14 из 14
Лист 15 из 15
Лист 16 из 16
Лист 17 из 17
Лист 18 из 18
Лист 19 из 19
Лист 20 из 20
Лист 21 из 21
Лист 22 из 22
Лист 23 из 23
Лист 24 из 24
Лист 25 из 25
Лист 26 из 26
Лист 27 из 27
Лист 28 из 28
Лист 29 из 29
Лист 30 из 30
Лист 31 из 31
Лист 32 из 32
Лист 33 из 33
Лист 34 из 34
Лист 35 из 35
Лист 36 из 36
Лист 37 из 37
Лист 38 из 38
Лист 39 из 39
Лист 40 из 40
Лист 41 из 41
Лист 42 из 42
Лист 43 из 43
Лист 44 из 44
Лист 45 из 45
Лист 46 из 46
Лист 47 из 47
Лист 48 из 48
Лист 49 из 49
Лист 50 из 50

				ДП.206804.6.230303-03.30.18.01П			
Исполн	М.Иванов	Лист	1	Масштаб			
Провер	Иванов И.А.	И	1/100				
Контр	Степанов И.И.	Лист	1				
Выполн	Александр С.В.	Лист	1				
Контр	Александр В.В.						
Корпус СТОА производственный				ЮЗГУ гр. АС-41ф			
Копировать				Формат А1			

План СТОА генеральный

ДП.2068046.230303-03.30.18.02П



Позиция	Наименование	Площадь, кв.м
1	Административно-вытовой корпус	288
2	Производственный корпус	1296
3	Навес	144
4	Очистное сооружение	8
5	Котельная	16
6	Площадка ТБО	16
7	Стоянка автомобилей	54
8	Пост охраны	4
9	Парковка для авто	

Площадь участка - 0,312 га
 Площадь застройки - 1728 кв.м
 Плотность застройки - 54 %
 Плотность озеленения - 18 %

Условные обозначения:

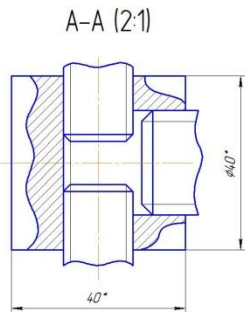
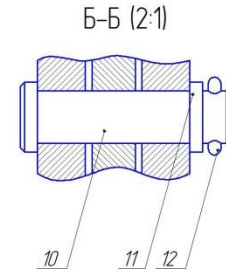
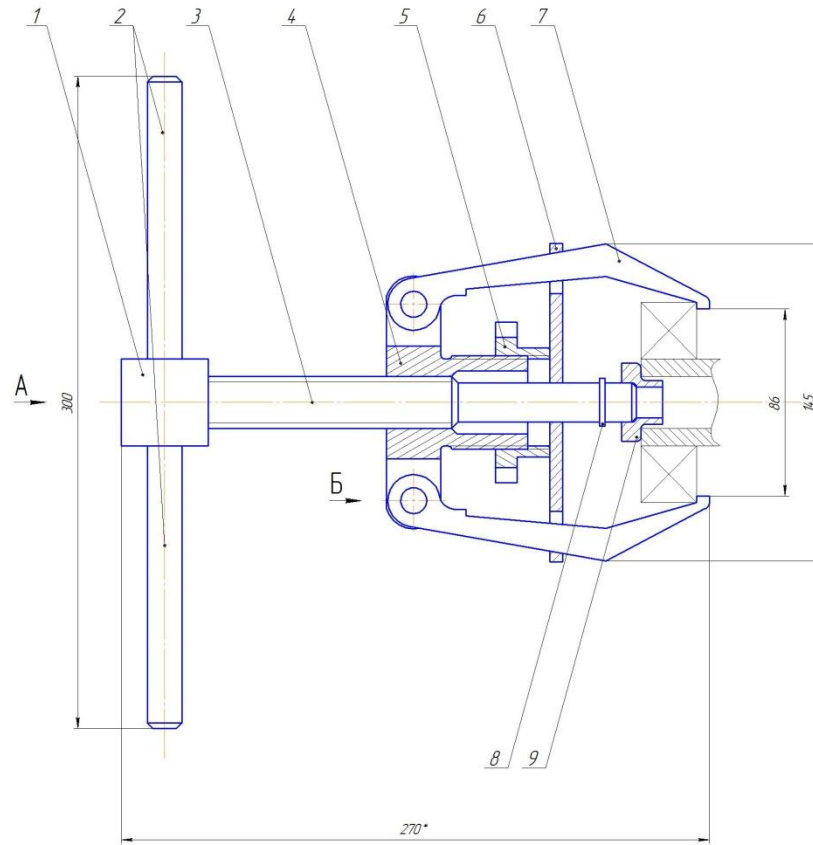
- зеленые насаждения
- опоры навеса
- направление движения
- ограждения
- стоянка автомобилей

Лист № 1
 Дата: 18.02.2018
 Масштаб: 1:200
 Автор: А.А. Мухоморов
 Проверил: А.А. Мухоморов
 Инженер: А.А. Мухоморов

ДП.2068046.230303-03.30.18.02П				Лист	Масштаб	Масштаб
Исполн.	М. Мухоморов	Лист	Лист	1	1:200	
Провер.	Мухоморов А.А.	Дата	Дата			
Инженер	Мухоморов А.А.	Лист	Лист			
Инженер	Мухоморов А.А.	Лист	Лист			
Инженер	Мухоморов А.А.	Лист	Лист			

Сборочный чертеж съемника

ЭЛС0808.00.003-03.30.18.03СБ



1. * Размеры для справок
2. Трещины поверхности деталей позиции 4 и 7 смазать смазкой ЛИТОЛ-24 ГОСТ 21150-87;
3. Резьбовые соединения деталей позиции 1 и 2, 3 и 4, 4 и 5 смазать смазкой ЛИТОЛ-24 ГОСТ 21150-87;
4. Поверхности деталей окрасить полимерцементной краской ГОСТ 19279-73

				ДП.2068046.230303-03.30.18.03СБ		
Исполн	М. Дыков	Лист	Листов	Съемник подшипников		
Провер	Михайлов Д.А.	Уч.	11	Балов МКПТ		
Специал	Гельванов И.В.	Масштаб		Сборочный чертеж		
Изготов	Цириков Г.В.	Материал		03ГУ зр.АС-4/ф		
Мат	Александр А.В.	Кодировка		Формат А1		

ДИП.2068046.230303-03.30.18.03СБ
 Лист 11 из 11
 Листов 11
 Лист 11 из 11

Детализировка приспособления

