

А.С.Цветков

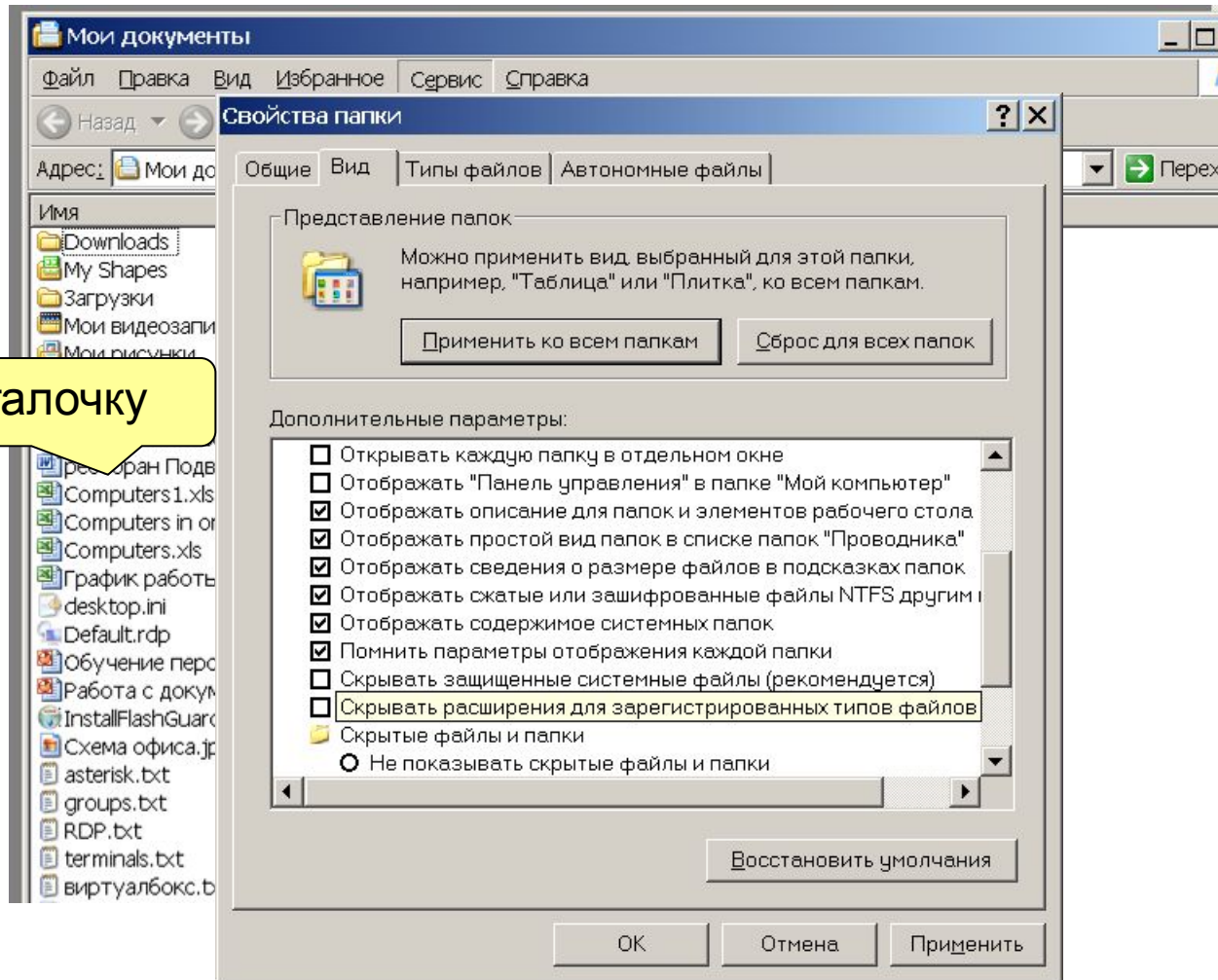
Работа с документами

Школа им. А.М.Горчакова

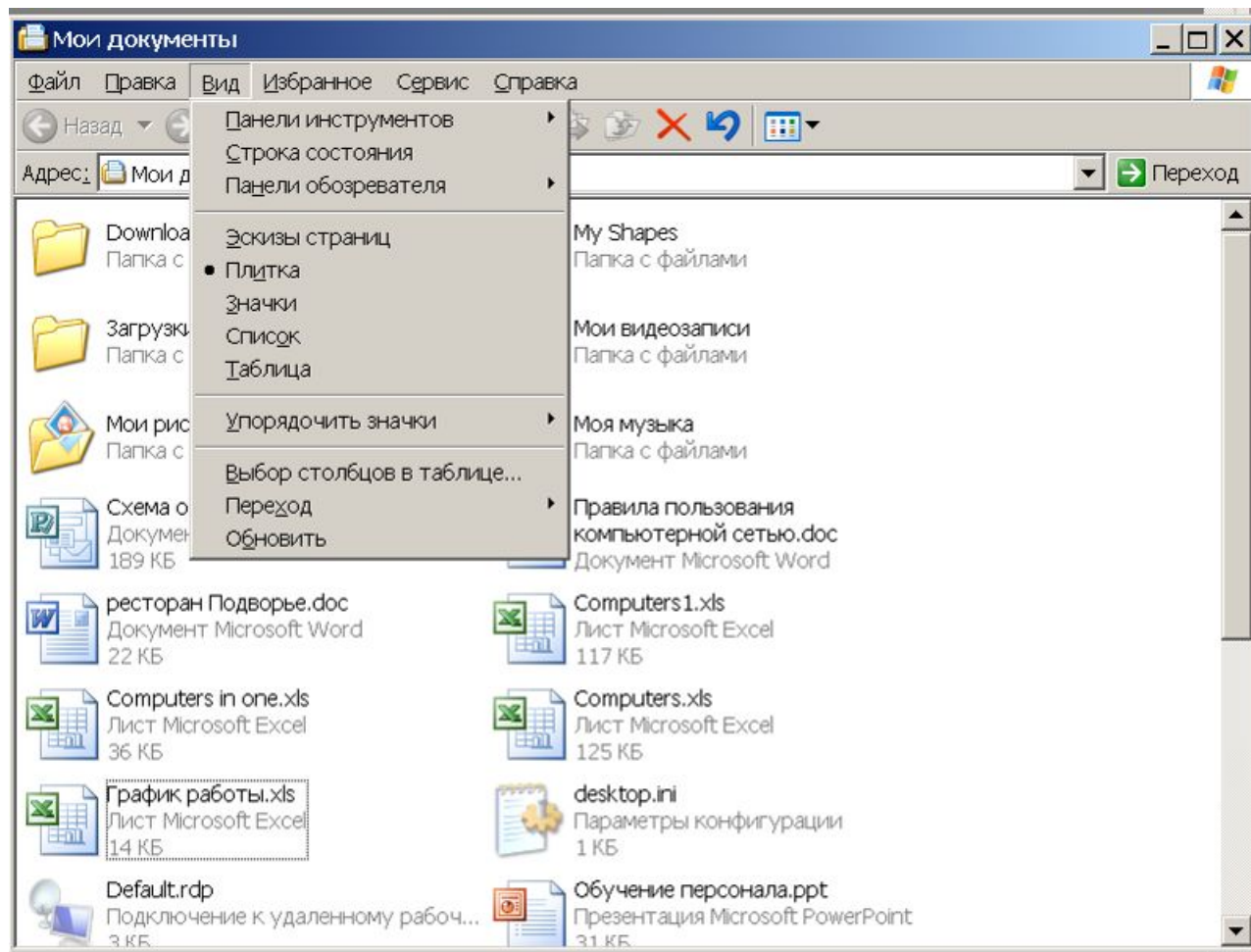
2014

Отображение истинных расширений имен файлов

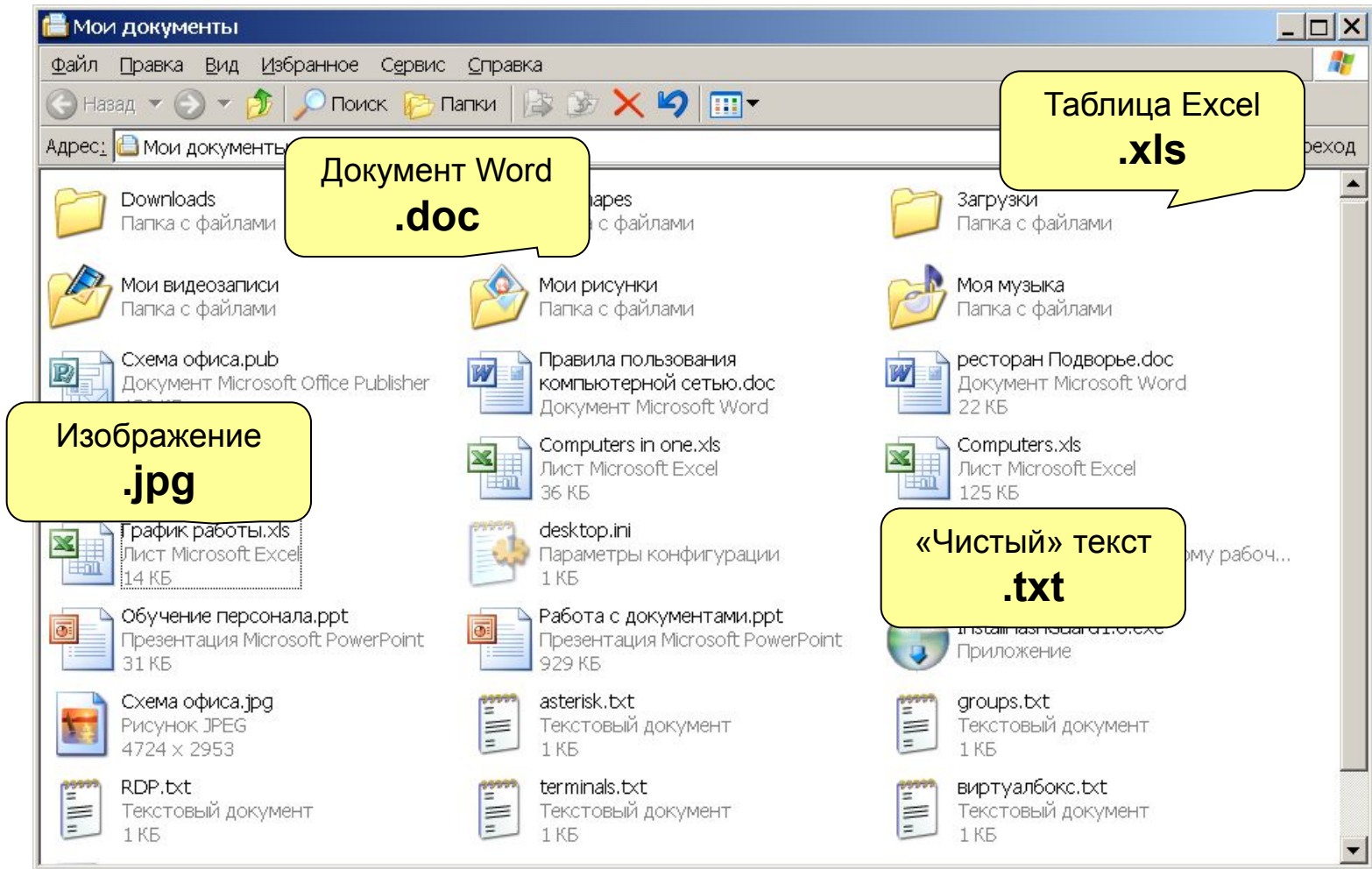
Снять галочку



Отображение истинных расширений имен файлов



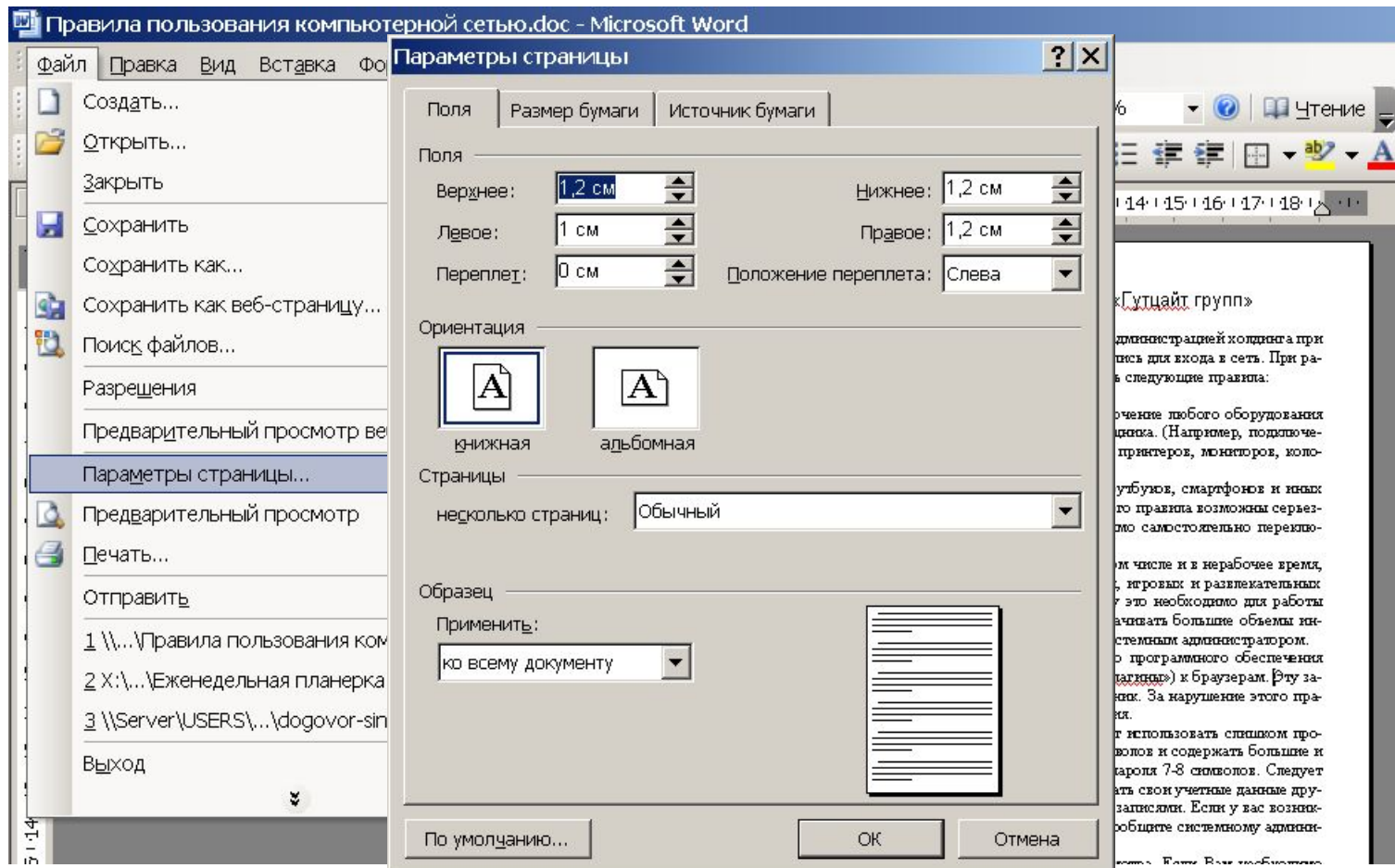
Типы файлов



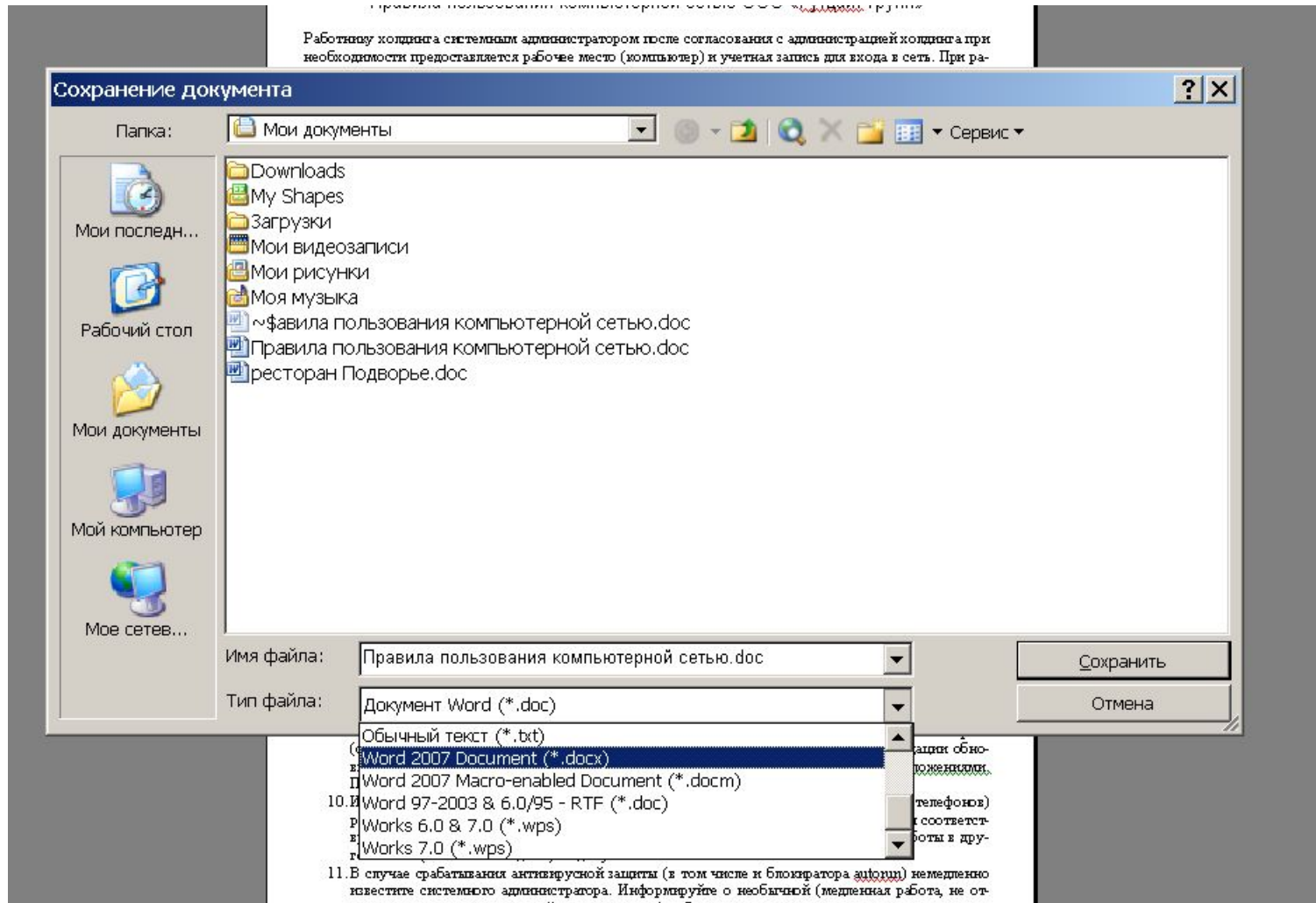
Типы текстовых документов

- «Чистый» текст (.txt) в разных кодировках
- Microsoft Word 2003 (.doc)
- Microsoft Word 2007 (.docx)
- Rich Text Format (.rtf)
- Open (Libre) Office (.odt)
- Adobe Acrobat (.pdf)
- DjVu (.djvu)

Параметры страницы

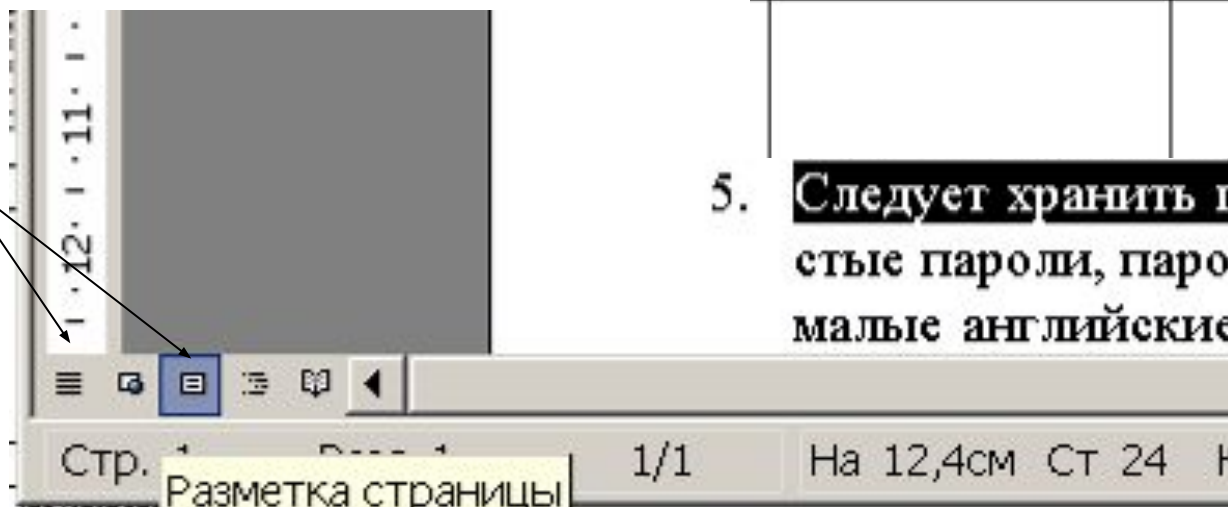
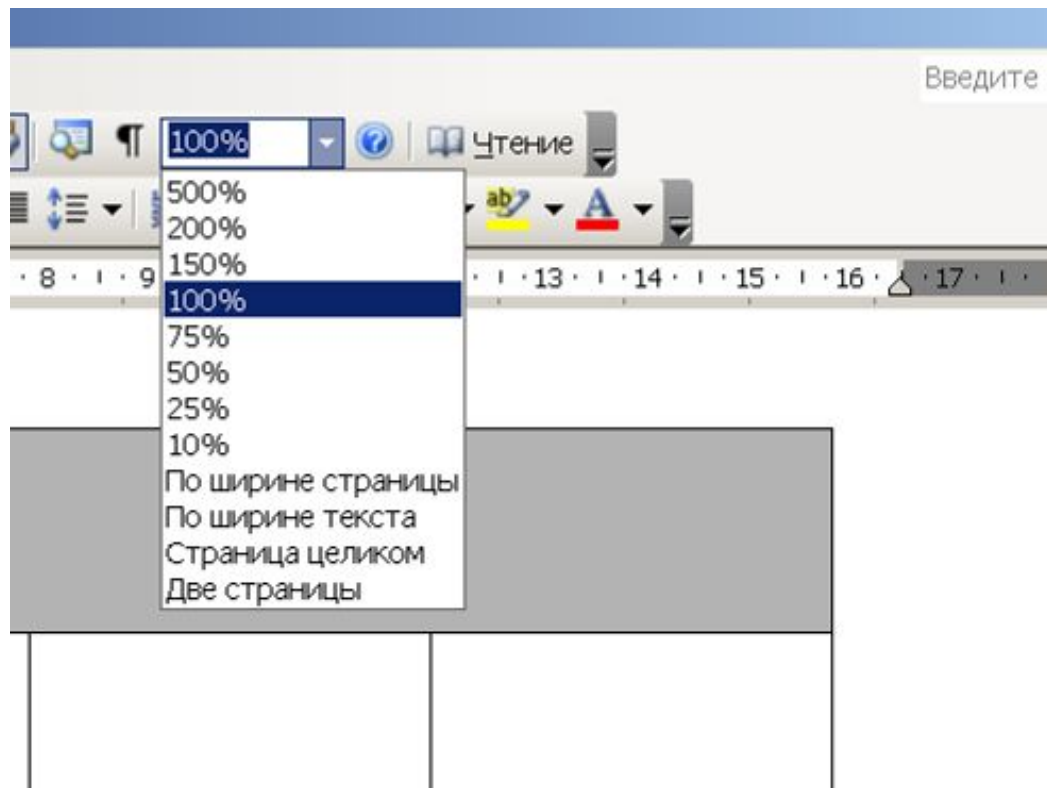


Сохранение документа



Многие текстовые редакторы позволяют сохранять документ как **doc**

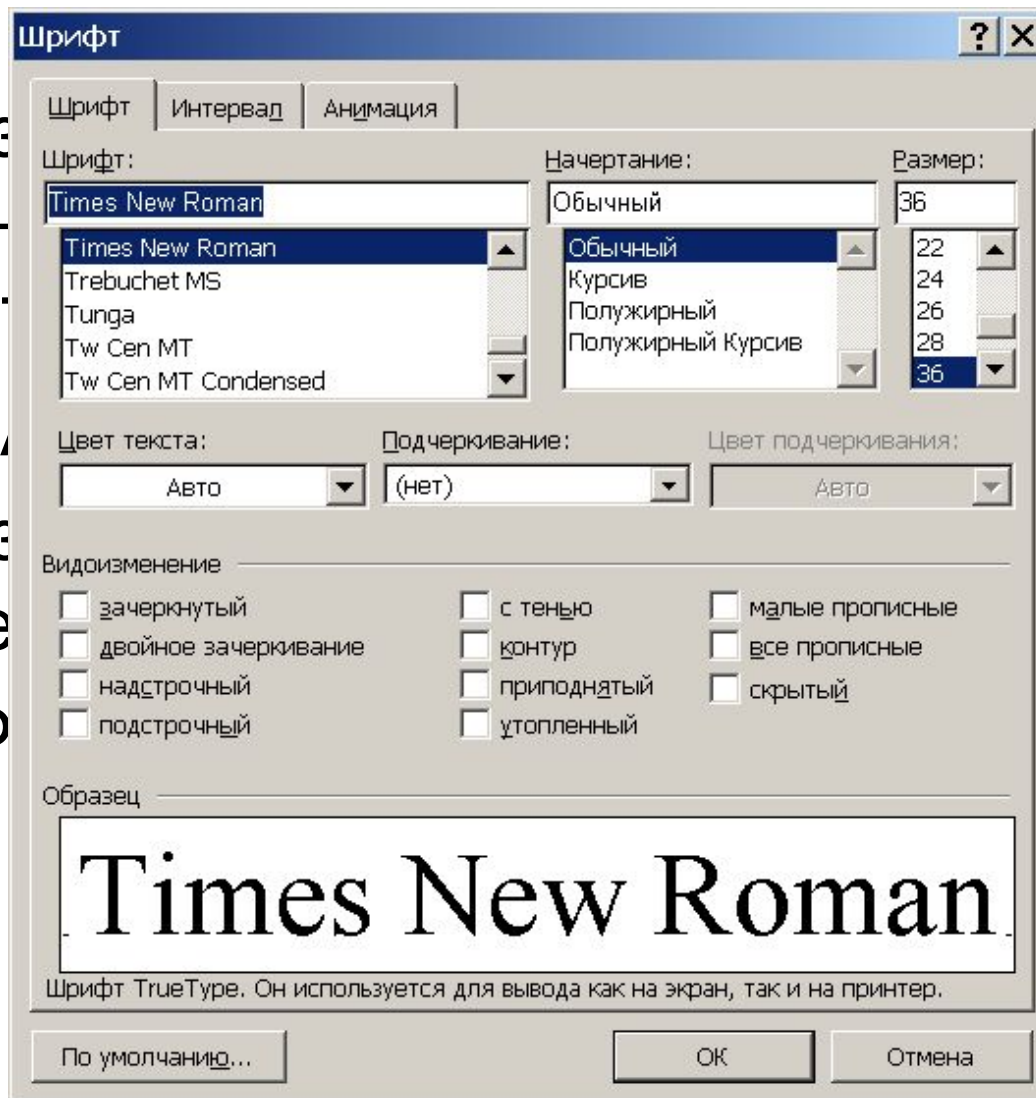
Представление и масштаб документа



5. Следует хранить г
стые пароли, паро
малые английские

Шрифты

- Использовать документ
- Шрифт
- Шрифт
- Использовать италический
- Меню Ф



В
(10-12)
е или

Вставка информации, специальная вставка

Правила пользования компьютерной сетью.doc - Microsoft Word

Файл Правка Вид Вставка Формат Сервис Таблица Окно Справка

Нельзя отменить Ctrl+Z
Повторить копирование фрагмента Ctrl+Y

Вырезать
Копировать
Буфер обмена
Вставить
Специальная вставка
Вставить как гиперссылку
Очистить
Выделить все
Найти...
Заменить...
Перейти...
Связи...
Объект

Специальная вставка

Источник: Документ Microsoft Office Word
\\Server\USERS\tsvetkov\Мои документы\...

Как:

- Вставить:
- Связать:

Документ Microsoft Office Word (объект)
Текст в формате RTF
Неформатированный текст
Рисунок (метафайл Windows)
Метафайл Windows (EMF)
Формат HTML
Текст в кодировке Юникод

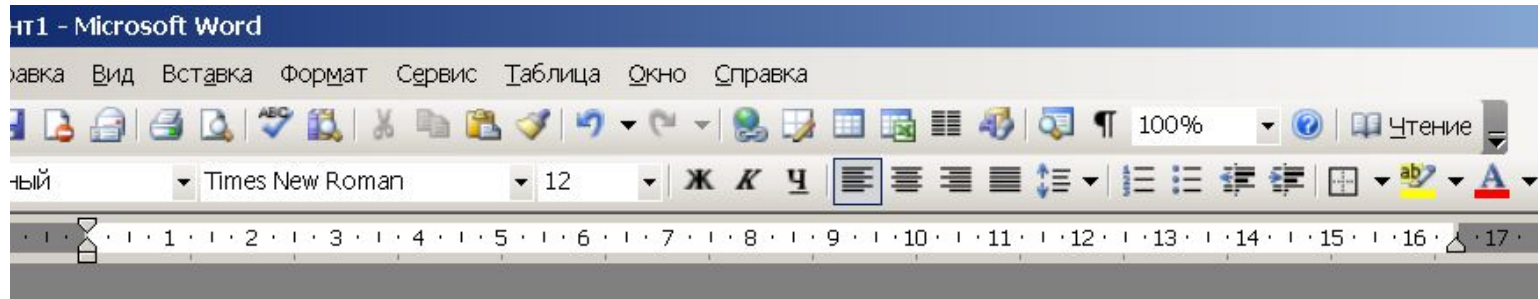
В виде значка

ОК
Отмена

Результат
Вставка содержимого буфера обмена как текста без форматирования.

ной сетью ООО «Гуд...
...осле согласования с админ...
...шьютер) и учетная запись д...
...необходимо выполнять след...
...переключение и отключени...
...ра сети или его помощника...
...в, мыши; отключение прин...
...воих компьютеров (ноутбук...
...м»). За нарушение этого пр...
...ния. Также недопустимо са...
...е в личных целях, в том чис...
...запрещается посещение сайтов социальных сетей, личной почты, игр...
...порталь, как правило, не разрешается, за исключением тех, кому это...
... (например, размещение рекламы). Категорически запрещается скачивани...
...формации (например, фильмы) из Интернета без согласования с системн...
4. Категорически не допускается самостоятельная установка любого про...
... (даже необходимого для работы), включая любые дополнения («драйвер...
...дочу выполняет всегда системный администратор или его помощник. Э...
...вила возможны серьезные штрафные санкции, вплоть до увольнения.
5. Слелвет хранить пароль своей учетной записи в тайне. Не слелвет испи...

Пример вставки из интернет



Эдвард Сноуден дал первое телеинтервью за время пребывания в России

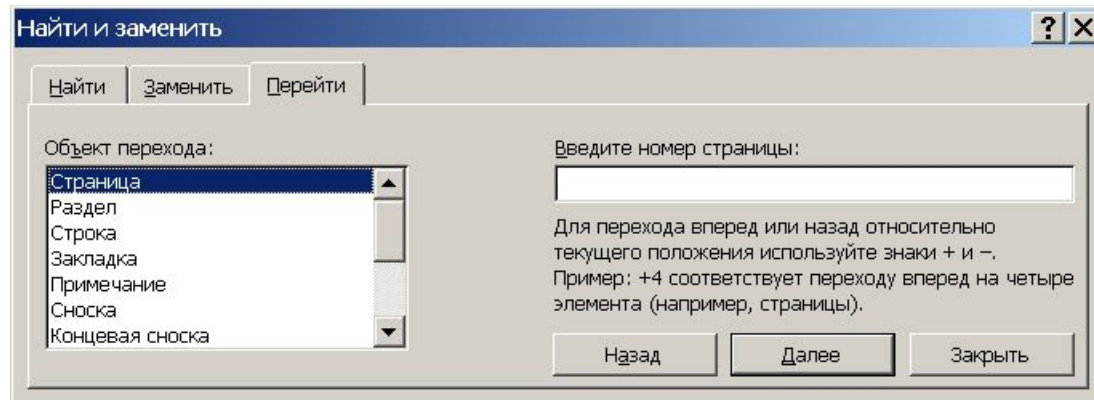
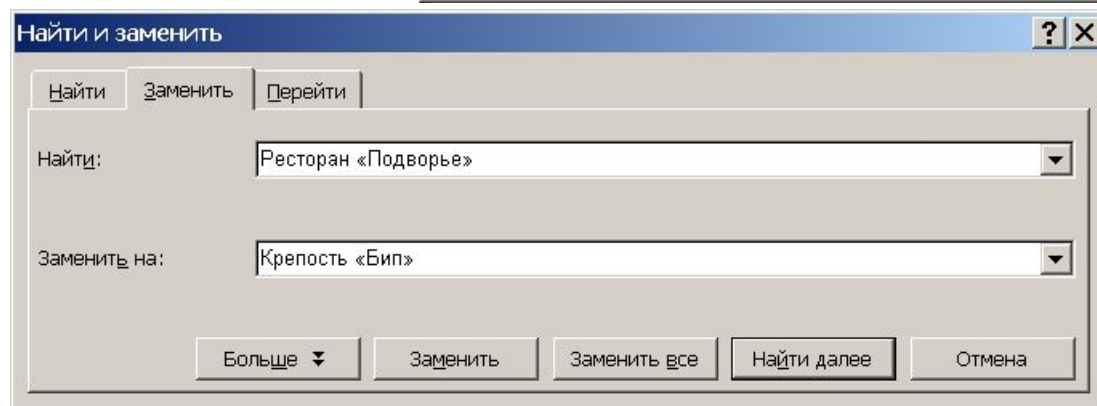
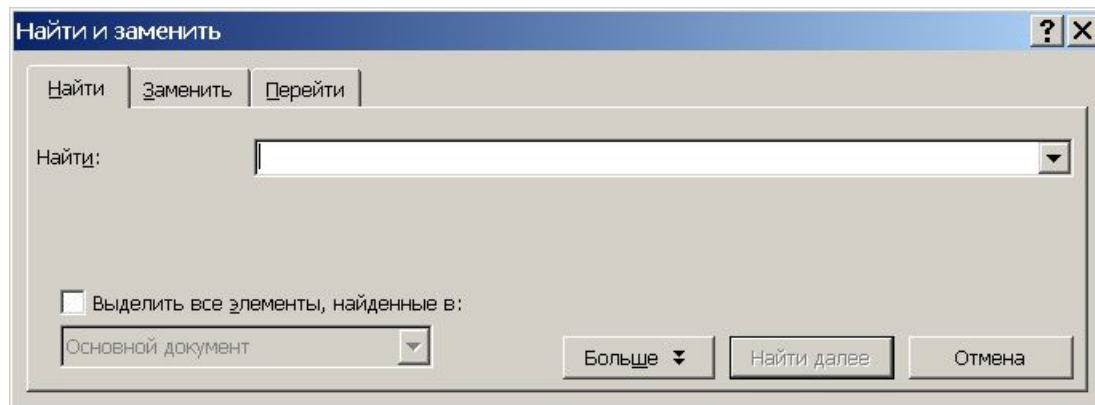
Разговор, который состоялся еще в среду, этой ночью показали в эфире немецкого телеканала. Как и следовало ожидать, речь зашла о слежке. Эдвард Сноуден спокойно доедает батончик с сухофруктами. Никакого волнения перед телеинтервью.

Эдвард Сноуден дал первое телеинтервью за время пребывания в России

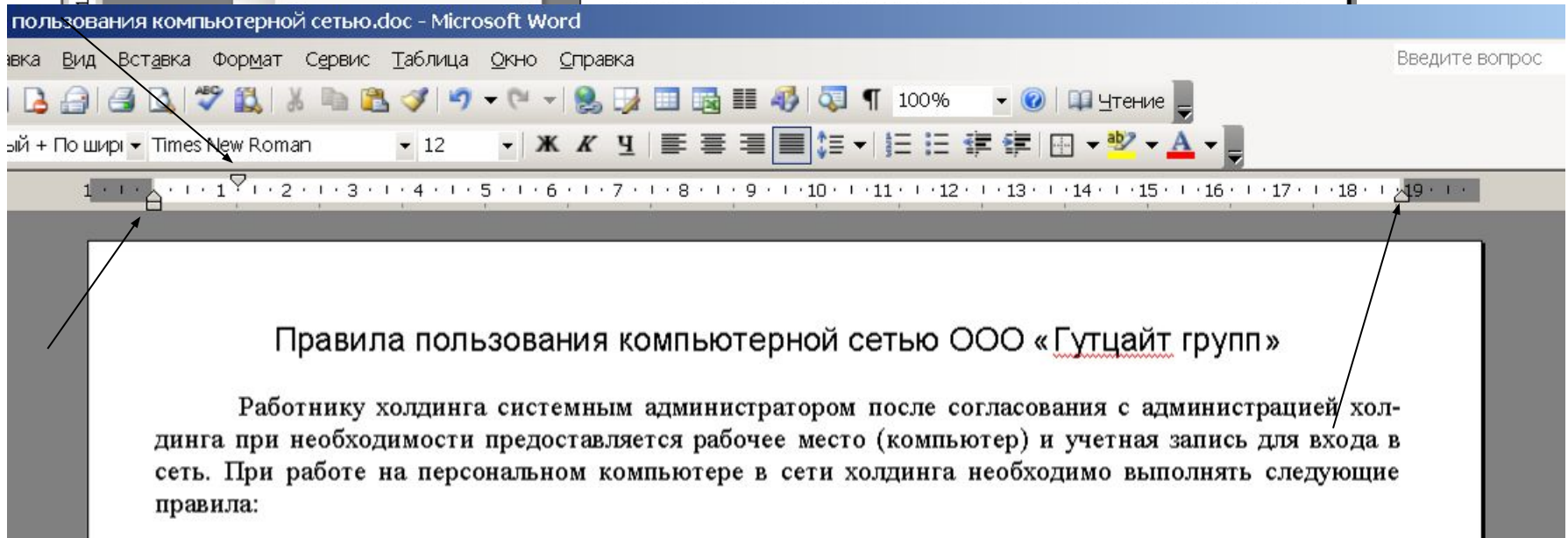
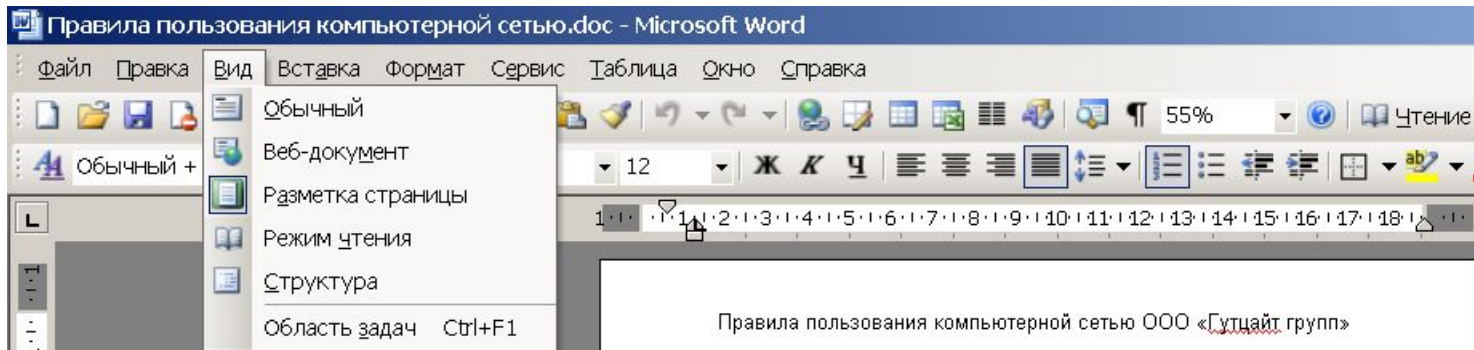
Разговор, который состоялся еще в среду, этой ночью показали в эфире немецкого телеканала. Как и следовало ожидать, речь зашла о слежке. Эдвард Сноуден спокойно доедает батончик с сухофруктами. Никакого волнения перед телеинтервью.

Поиск и замена фрагментов текста

- **Ctrl-F** – Найти
- **Ctrl-H** – Заменить
- **Ctrl-R** – Перейти

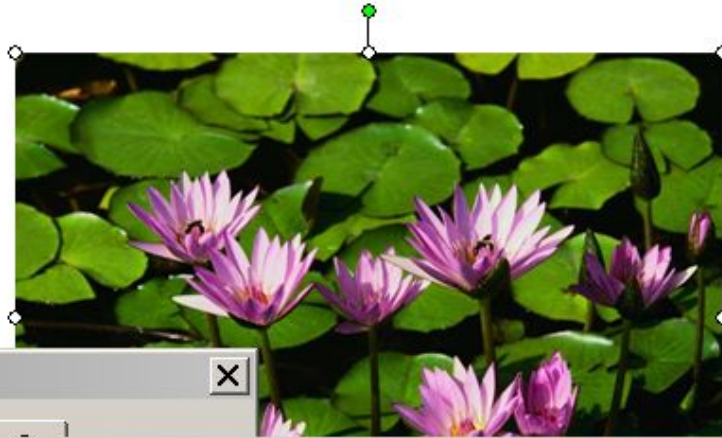


Поля и красная строка



Вставка рисунка из файла и сжатие его

Эдвард Сноуден дал первое телеинтервью за время пребывания в России. Разговор, который состоялся еще в среду, этой ночью показали в эфире немецкого телеканала. Как и следовало ожидать, речь зашла о слежке. Эдвард Сноуден спокойно поедает батончик с сухофруктами. Никакого



Формат рисунка

Цвета и линии | Размер | Положение | Рисунок | Надпись

Обрезка

слева: 0 см сверху: 0 см
справа: 0 см снизу: 0 см

Изображение

цвет: Авто
яркость: 50 %
контраст: 50 %

Сжать...

Сжатие рисунков

Применить

- ко выделенным рисункам
- ко всем рисункам документа

Изменить разрешение

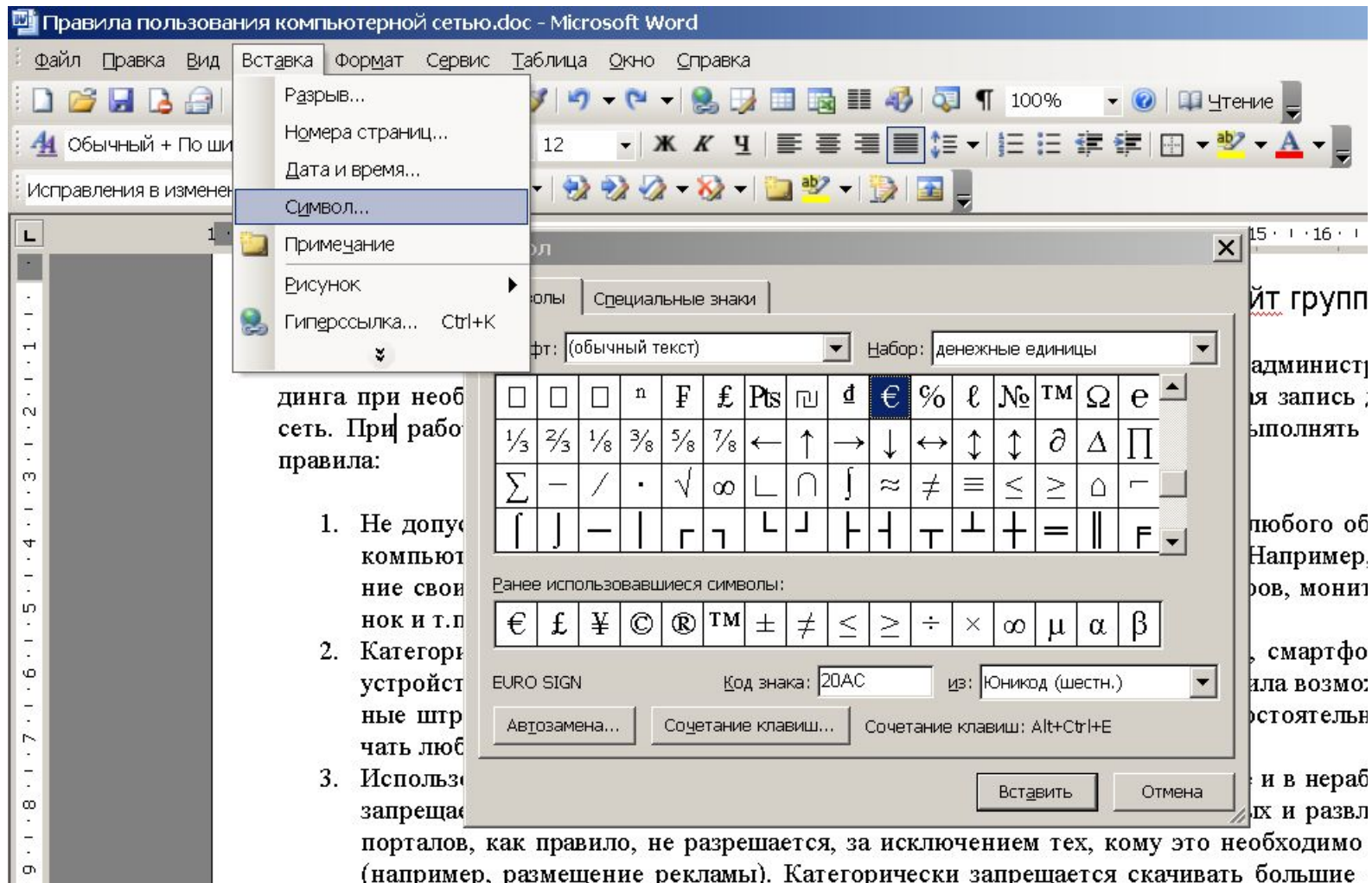
- для Интернета и экрана
- для печати Разрешение: 200 точек на дюйм
- не изменять

Параметры

- Сжать рисунки
- Удалить обрезанные области рисунков

ОК Отмена

Вставка символов и специальных знаков



Правила пользования компьютерной сетью.doc - Microsoft Word

Файл Правка Вид Вставка Формат Сервис Таблица Окно Справка

Разрыв...
Номера страниц...
Дата и время...
Символ...
Примечание
Рисунок
Гиперссылка... Ctrl+K

Специальные знаки

Шрифт: (обычный текст) Набор: денежные единицы

□	□	□	¤	£	₣	₧	₨	₪	€	%	ℓ	№	™	Ω	e
1/3	2/3	1/8	3/8	5/8	7/8	←	↑	→	↓	↔	↕	↗	Δ	Π	
∑	-	/	·	√	∞	∟	∩	∫	≈	≠	≡	≤	≥	△	∟
		-		∟	∟	∟	∟	∟	∟	∟	∟	∟	∟	∟	∟

Ранее использовавшиеся символы:

€	£	¥	©	®	™	±	≠	≤	≥	÷	×	∞	μ	α	β
---	---	---	---	---	---	---	---	---	---	---	---	---	---	---	---

EURO SIGN Код знака: 20AC из: Юникод (шестн.)

Автозамена... Сочетание клавиш... Сочетание клавиш: Alt+Ctrl+E

Вставить Отмена

динга при необ...
сеть. При рабо...
правила:

1. Не допус...
компьют...
ние свои...
нок и т.п...
2. Категори...
устройст...
ные штр...
чать люб...
3. Использо...
запреща...

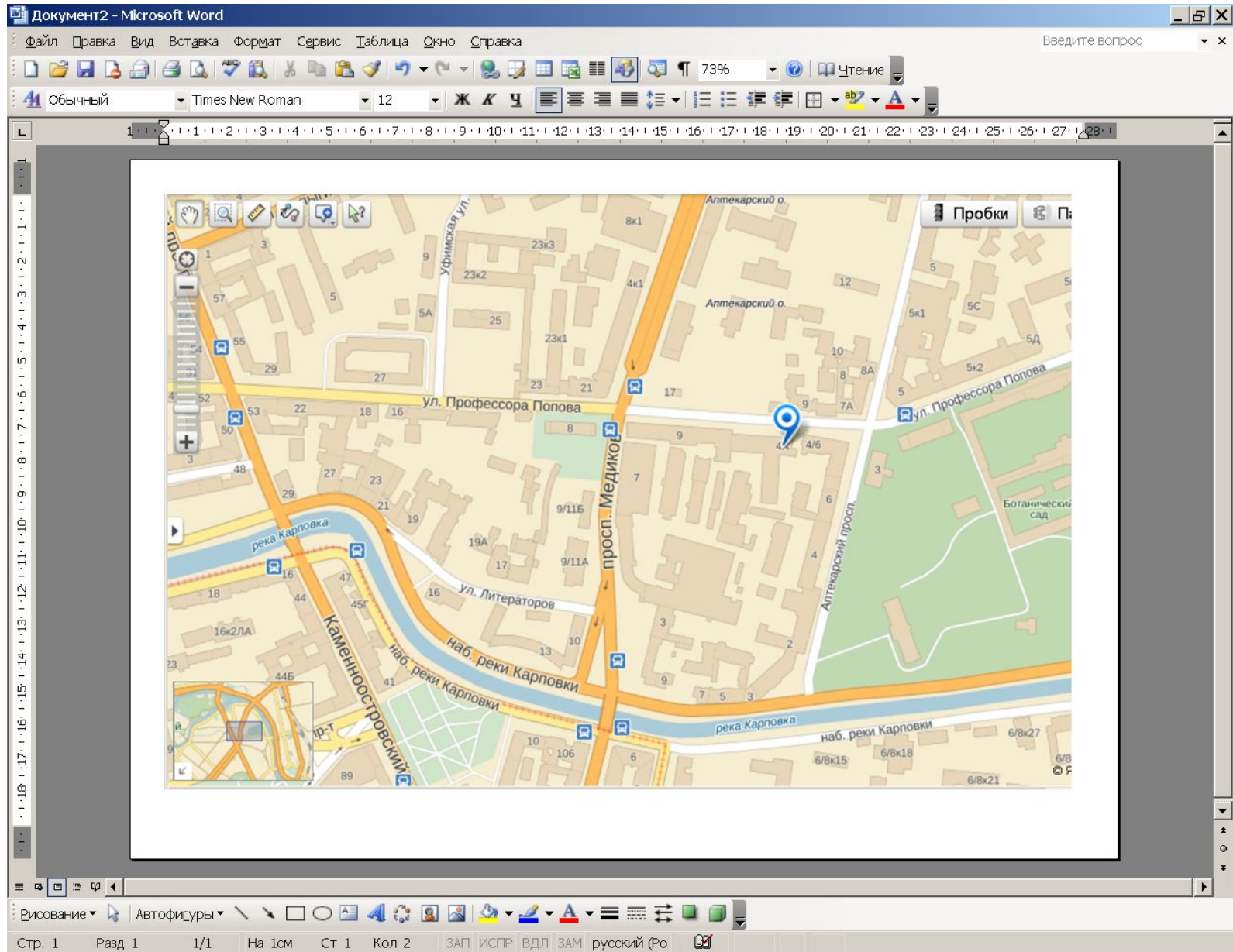
ит групп
администр...
запись ;
ыполнять
любого об...
Например...
ров, мони...
смартфо...
для возмо...
остоятель...
и в нераб...
их и развл...

порталов, как правило, не разрешается, за исключением тех, кому это необходимо (например, размещение рекламы). Категорически запрещается скачивать большие

Вставка копии экрана – Print Scrn

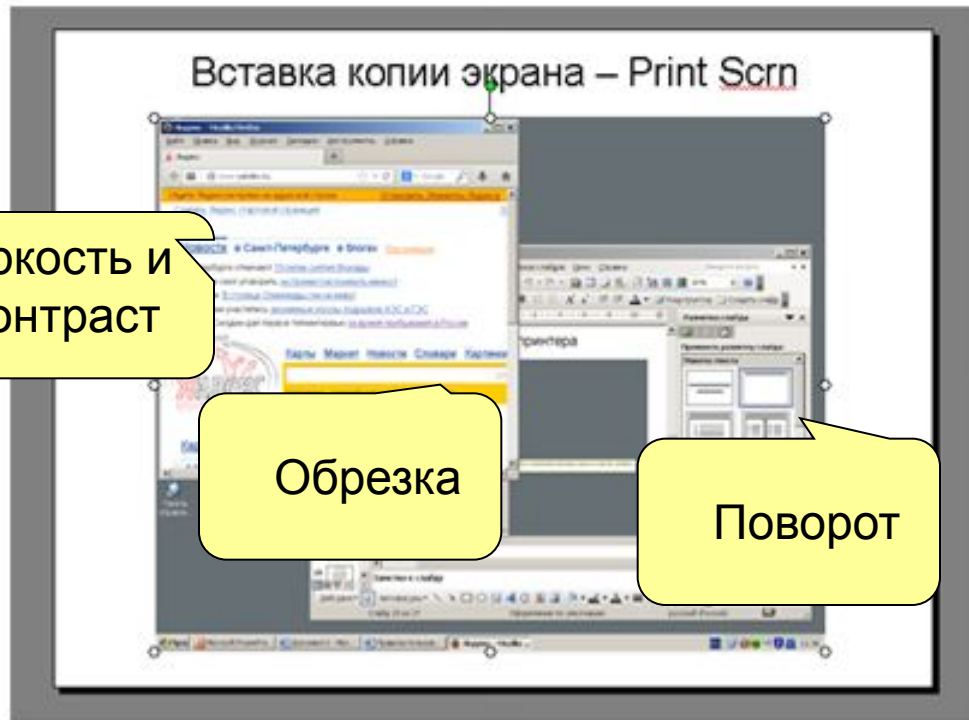
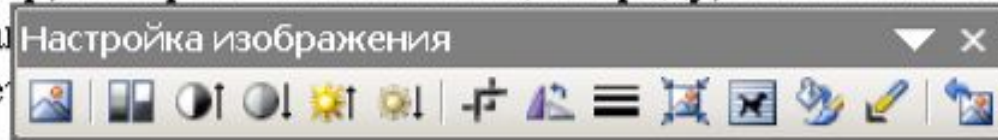
The image shows a Windows desktop environment. In the background, a Mozilla Firefox browser window displays the Yandex homepage in Russian. The browser's address bar shows 'www.yandex.ru'. The main content area features a search bar, navigation links like 'Новости в Санкт-Петербурге', and a list of news items. A 'Яндекс' logo is visible on the left. Below the browser, a taskbar shows several open applications: 'Панель управле...', 'Microsoft PowerPo...', 'Документ 1 - Micr...', 'Правила пользов...', and 'Яндекс - Mozilla ...'. In the foreground, a Microsoft PowerPoint window is open, showing a slide titled 'Принтера'. The 'Показ слайдов' (Slide Show) menu is open, and the 'Разметка слайда' (Slide Sorter) pane is visible on the right, displaying various slide layout templates. The system tray at the bottom right shows the date and time as '11:36'.

Вставка копии экрана в документ



Панель работы с изображениями

Эдвард Сноуден дал первое телеинтервью за время пребывания в Разговор, который состоялся еще в среду, этой ночью показ телеканалом «Первый канал».
доедает



Яркость и контраст

Обрезка

Поворот

Расположение

Сжатие

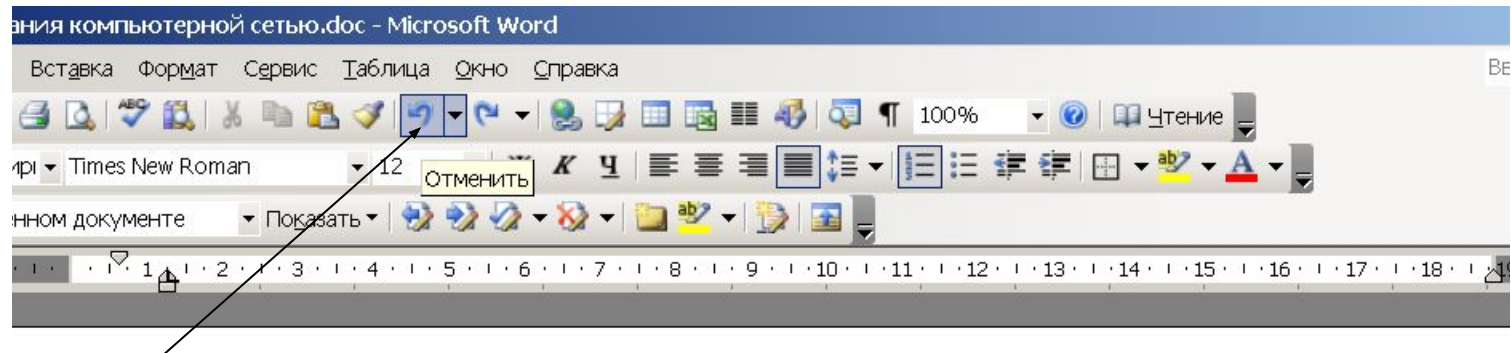
Списки, вложенные списки

Правила пользования компьютерной сетью ООО «Гутцайт групп»

Работнику холдинга системным администратором после согласования с администрацией холдинга при необходимости предоставляется рабочее место (компьютер) и учетная запись для входа в сеть. При работе на персональном компьютере в сети холдинга необходимо выполнять следующие правила:

1. Не допускается самовольное подключение, переключение и отключение любого оборудования компьютера без уведомления администратора сети или его помощника. (Например, подключение своих наушников, мобильных телефонов, мыши; отключение принтеров, мониторов, колонок и т.п.).
 - a. Категорически запрещается подключение своих компьютеров (ноутбуков, смартфонов и иных устройств) к сетевым коммутаторам («свичам»). За нарушение этого правила возможны серьезные штрафные санкции, вплоть до увольнения. Также недопустимо самостоятельно переключать любые сетевые провода в коммутаторах.
 - b. Использование компьютера на рабочем месте в личных целях, в том числе и в нерабочее время, запрещается. Посещение сайтов социальных сетей, личной почты, игровых и развлекательных порталов, как правило, не разрешается, за исключением тех, кому это необходимо для работы (например, размещение рекламы). Категорически запрещается скачивать большие объемы информации (например, фильмы) из Интернета без согласования с системным администратором.
 - c. Категорически не допускается самостоятельная установка любого программного обеспечения (даже необходимого для работы), включая любые дополнения («плагины») к браузерам. Эту задачу выполняет всегда системный администратор или его помощник. За нарушение этого правила возможны серьезные штрафные санкции, вплоть до увольнения.
2. Следует хранить пароль своей учетной записи в тайне. Не следует использовать слишком про-
5. Следует хранить пароль своей учетной записи в тайне. Не следует использовать слишком про-

Отмена действий – Ctrl-Z или Alt-Backspace



Правила пользования компьютерной сетью ООО «Гутцайт групп»

Работнику холдинга системным администратором после согласования с администрацией холдинга при необходимости предоставляется рабочее место (компьютер) и учетная запись для входа в сеть. При работе на персональном компьютере в сети холдинга необходимо выполнять следующие правила:

1. Не допускается самовольное подключение, переключение и отключение любого оборудования компьютера без уведомления администратора сети или его помощника. (Например, подключение своих наушников, мобильных телефонов, мыши; отключение принтеров, мониторов, колонок и т.п.).
2. Категорически запрещается подключение своих компьютеров (ноутбуков, смартфонов и иных устройств) к сетевым коммутаторам («свичам»). За нарушение этого правила возможны серьезные штрафные санкции, вплоть до увольнения. Также недопустимо самостоятельно переключо-

Отображение непечатных символов

Правила пользования компьютерной сетью.ООО.«Гутцайт-групп»¶

¶

Работнику холдинга системным администратором после согласования с администрацией холдинга при необходимости предоставляется рабочее место (компьютер) и учетная запись для входа в сеть. При работе на персональном компьютере в сети холдинга необходимо выполнять следующие правила:¶

¶

- 1.→ Не допускается самовольное подключение, переключение и отключение любого оборудования компьютера без уведомления администратора сети или его помощника. (Например, подключение своих телефонов, мыши; отключение принтеров, мониторов, колонок и т.п.)
- 2.→ Категорически запрещается изменение своих компьютеров, телефонов и иных устройств («свичам»). За нарушение могут быть наложены штрафные санкции, вплоть до увольнения. Также категорически запрещается включать любые сетевые провода в коммутаторах.¶
- 3.→ Использование компьютера на рабочем месте в личных целях, в том числе и в нерабочее время, запрещается. Посещение сайтов социальных сетей, личной почты, игровых и развлекательных порталов, как правило, не разрешается, за исключением тех, кому это необходимо для работы (например, размещение рекламы). Категорически запрещается скачивать большие объемы информации (например, фильмы) из Интернета без согласования с системным администратором.¶
- 4.→ Категорически не допускается самостоятельная установка любого программного обеспечения.

Стр. 1 Разд 1 1/2 На 8,1см Ст 15 Кол 43 ЗАП ИСПР ВДЛ ЗАМ русский (Ро)

Свойства абзаца

Правила пользования компьютерной сетью ООО «Гутцайт-групп»¶

¶

Работнику холдинга системным администратором после согласования с администрацией холдинга при необходимости предоставляется рабочее место (компьютер) и учетная запись для входа в сеть. При работе на персональном компьютере в сети холдинга необходимо выполнять следующие правила:¶

¶

1. → Не допускается самовольное подключение, переключение и отключение любого оборудования компьютера без уведомления администратора сети или его помощника. (Например, подключение своих наушников, мобильных телефонов, мыши; отключение принтеров, мониторов, колонок и т.п.).¶
2. → Категорически запрещается подключение своих компьютеров (ноутбуков, смартфонов и иных устройств) к сетевым коммутаторам («свичам»). За нарушение этого правила возможны серьезные штрафные санкции, вплоть до увольнения. Также недопустимо самостоятельно переключать любые сетевые провода в коммутаторах.¶
3. → Использование компьютера на рабочем месте в личных целях, в том числе и в нерабочее время, запрещается. Посещение сайтов социальных сетей, личной почты, игровых и развлекательных порталов, как правило, не разрешается, за исключением тех, кому это необходимо для работы (например, размещение рекламы). Категорически запрещается скачивать большие объемы информации (например, фильмы) из Интернета без согласования с системным администратором.¶
4. → Категорически не допускается самостоятельная установка любого программного обеспечения (даже необходимого для работы), включая любые дополнения («плагины») к браузерам. Эту за-

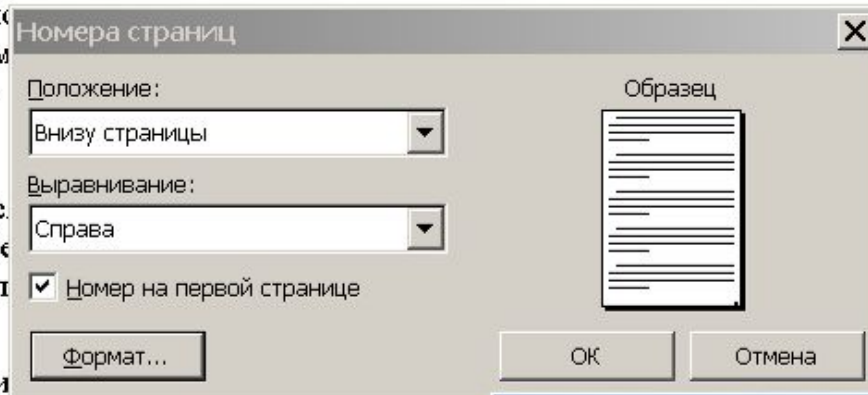
Стр. 1 Разд 1 1/2 На 9,4см Ст 17 Кол 57 ЗАП ИСПР ВДЛ ЗАМ русский (Ро)

Вставка номеров страниц

Правила пользования компьютерной сетью ООО «Гутцайт-групп»

Работнику холдинга при необходимости. При работе на компьютерах (включая ноутбуки и т.п.)

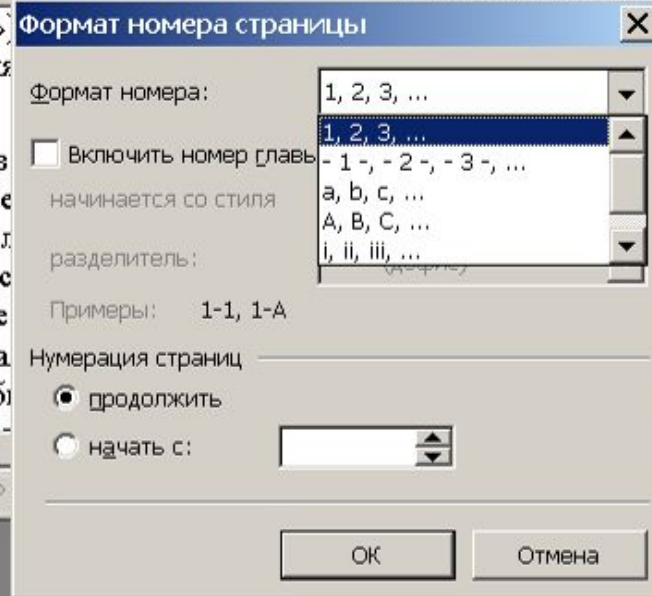
1. → Не допускаются подключение своих ноутбуков и т.п.)
2. → Категорически запрещается подключение к сетевым коммутаторам («свичам») любых сетевых устройств, вплоть до увольнения. Категорически запрещается подключение любых сетевых проводов в коммутаторах.
3. → Использование компьютера на рабочем месте запрещается. Посещение сайтов социальных сетей, порталов, как правило, не разрешается, за исключением (например, размещение рекламы). Категорически запрещается скачивание информации (например, фильмы) из Интернета без разрешения.
4. → Категорически не допускается самостоятельное использование (даже необходимого для работы), включая любые



администрацией холдинга запись для входа в компьютерную сеть. Для выполнения следующих действий:

любого оборудования. Например, подключение принтеров, мониторов, колонок и т.п.

смартфонов и иных устройств.



без
лю-

мя,
ных
оты
ин-

ния
за-

Колонтитулы

1 | 1 | 1 | 2 | 3 | 4 | 5 | 6 | 7 | 8 | 9 | 10 | 11 | 12 | 13 | 14 | 15 | 16 | 17 | 18 | 19 | 20 | 21 | 22 | 23 | 24 | 25 | 26 | 27

Верхний колонтитул
Ресторан "Полярные"
Правила пользования компьютерной сетью ООО «ГитЦайт групп»

Нижний колонтитул

Параметры страницы

Поля | Размер бумаги | Источник бумаги

Раздел

Начать раздел: Со следующей страницы

Запретить концевые сноски

Различать колонтитулы

четных и нечетных страниц

первой страницы

От края: до верхнего колонтитула: 1,25 см

до нижнего колонтитула: 1,25 см

Страница

Вертикальное выравнивание: По верхнему краю

Образец

Применить: ко всему документу

Нумерация строк... Границы...

По умолчанию... ОК Отмена

активной копией а при для входа в сеть. При ра- дующие правила:

не любого оборудования а. (Например, подстолье- стеров, мониторов, коло- воев, смартфонов и иных ривента возможны серьез- амо стоятельно переслы-

испе и в нерабочее время, оных и развлекательных- необходимо для работы ать большие объемы ин- ными администратором. острального обеспечения (др): и браузером. Эту за- За нарушение этого пра-

пользовать слишком про- и содержать большие и- и 7.8 страниц. Следу- ет е данные дру- у как возмо- ному админи-

акрывать

т. Если Вам необходимо ч етания клавиш Win-L. документа в специальном ниса вашего подразделе- ния сервера. то бы не удалять случай- твенные данные. Если же нистратору, чем раньше й информации. пользуете браузер, реко-. Не сохраняйте и не за- лученные через Интернет нтер, рекомендации обно- с, используйте только

разрешается только после согласования с системным администратором и проведения соответствующего инструктажа по безопасности. Копирование любых файлов из сети для работы в другом месте (в том числе и дома) не допускается.

11. В случае срабатывания антивирусной защиты (в том числе и блокиратора рекламы) немедленно известите системного администратора. Информировуйте о необычной (медленная работа, не открываются документы или сайты в сети и т.д.) работе компьютера системного администратора

Колонтитул
Вставить

Вставка сносок

В 6-м классе изучаются три основные темы. Создание и верстка документов в редакторе MS Word¹, обработка растровых изображений в графическом редакторе Adobe Photoshop, основы алгоритмического мышления.

Весь 7-й класс посвящен изучению классического программирования на языке Pascal.

В 8-м классе школьники учатся профессионально использовать ресурсы Интернет и создавать свои собственные Web-страницы и сайты. В конце года предполагается проведение проектной работы по созданию сайта на заданную или выбранную учащимся тему.

В 9-м классе изучается несколько прикладных пакетов: электронные таблицы MS Excel, настольная издательская система MS Publisher, система проектирования MathCAD и система работы с векторными изображениями Corel DRAW.

В 10-м классе учащиеся овладевают системой управления базами данных MS Access в процессе работы над заданным проектом. Также в этом классе изучается технология создания активных серверных web-страниц ASP и доступ к данным по технологии ADO.

В 11-м классе серьезно затрагиваются такие темы как аппаратно-программное устройство компьютера, функционирование современных операционных систем. Заканчивается обучение знакомством с программами обработки звука и видео.

¹ Используется версия Word 2003

Автоматическая расстановка переносов

Правила пользования компьютерной сетью.doc - Microsoft Word

Сервис

- Правописание... F7
- Справочные материалы... Alt+щелчок
- Язык**
 - Выбор языка...
 - Перевод...
 - Тезаурус... Shift+F7
 - Расстановка переносов...**
- Статистика...
- Общая рабочая область...
- Письма и рассылки
- Настройка...
- Параметры...

Введите вопрос

Обычный + По ширин Times New Roman

Исправления в измененном документе

1 2 3 4

Правила пользования компьютерной сетью.doc

Работнику холдинга при необходимости (например, для подключения к сетевой папке) необходимо выполнять следующие правила:

1. Не допускается самовольное подключение к компьютеру без уведомления администрации своих наушников, мобильных телефонов и т.п.).
2. Категорически запрещается подключение устройств к сетевым коммутаторам (например, сетевые принтеры, сканеры, факсы и т.п.) и подключение любых сетевых проводов в коммутаторы.
3. Использование компьютера на рабочем месте в личных целях, в том числе и в нерабочее время, запрещается. Посещение сайтов социальных сетей, личной почты, игровых и развлекательных порталов, как правило, не разрешается, за исключением тех, кому это необходимо для работы (например, размещение рекламы). Категорически запрещается скачивать большие объемы информации (например, фильмы) из Интернета без согласования с системным администратором.
4. Категорически не допускается самостоятельная установка любого программного обеспечения (даже необходимого для работы), включая любые дополнения («плагины») к браузерам. Эту за-

Расстановка переносов

- Автоматическая расстановка переносов
- Переносы в словах из ПРОПИСНЫХ БУКВ

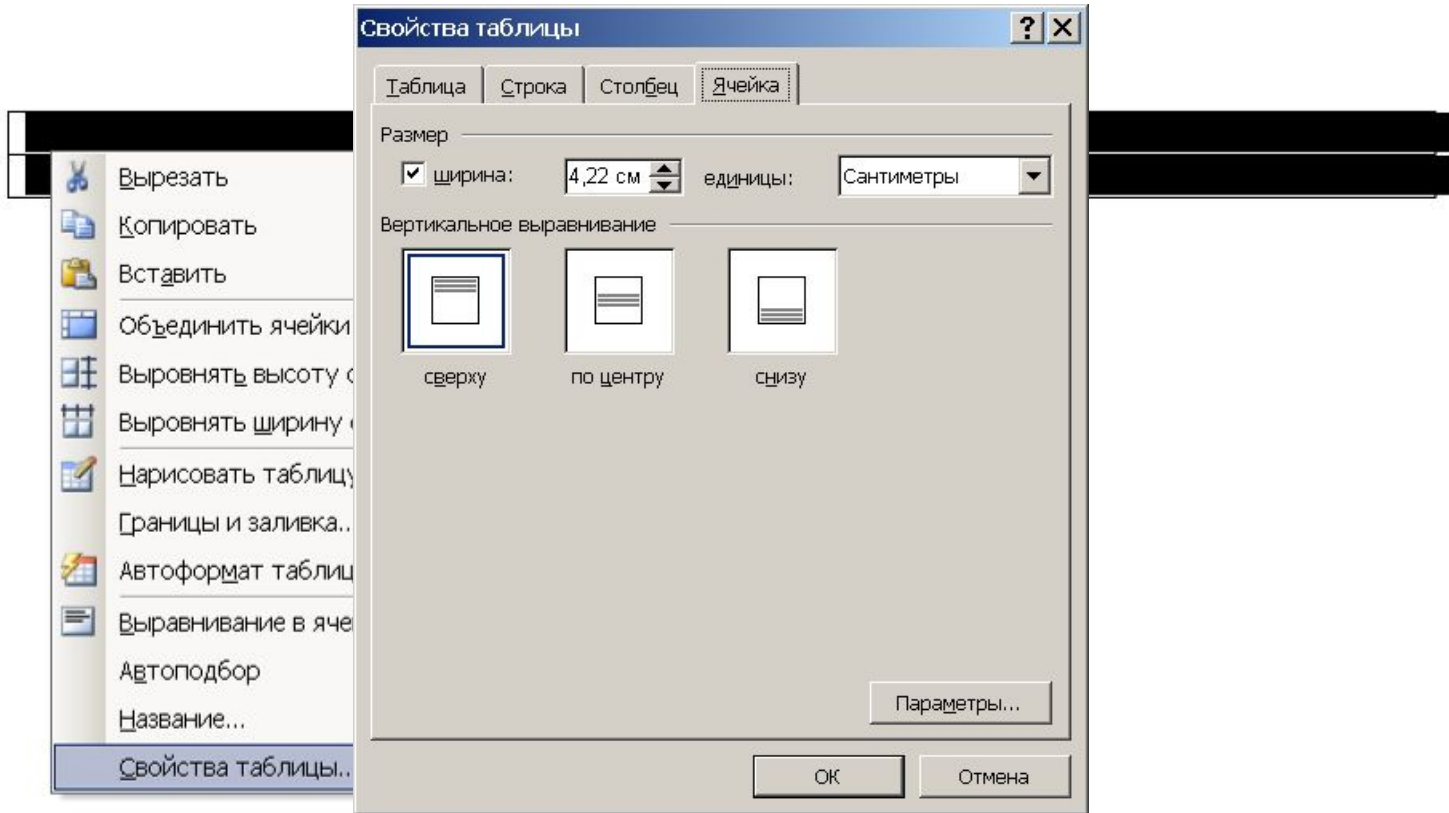
Ширина зоны переноса слов: 0,63 см

Макс. число последовательных переносов: (нет)

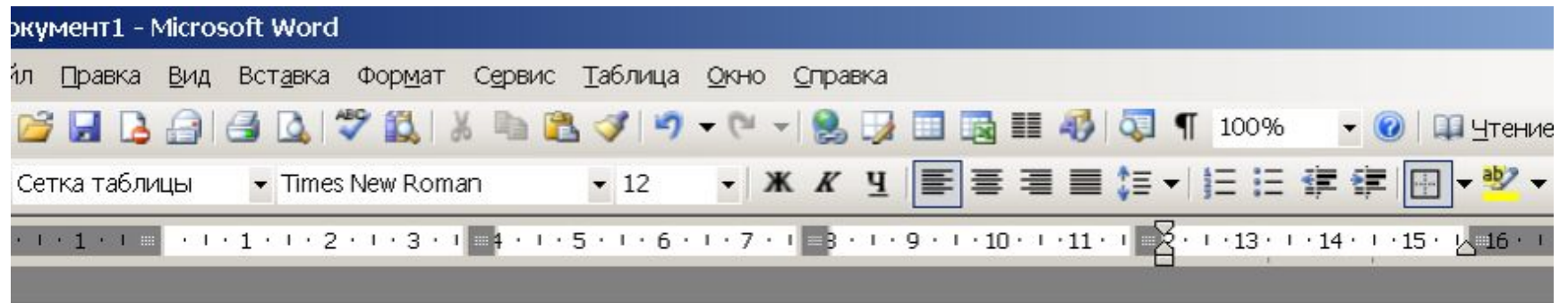
Принудительно... OK Отмена

вания
ключе-
коло-
иных
ерьез-
склю-

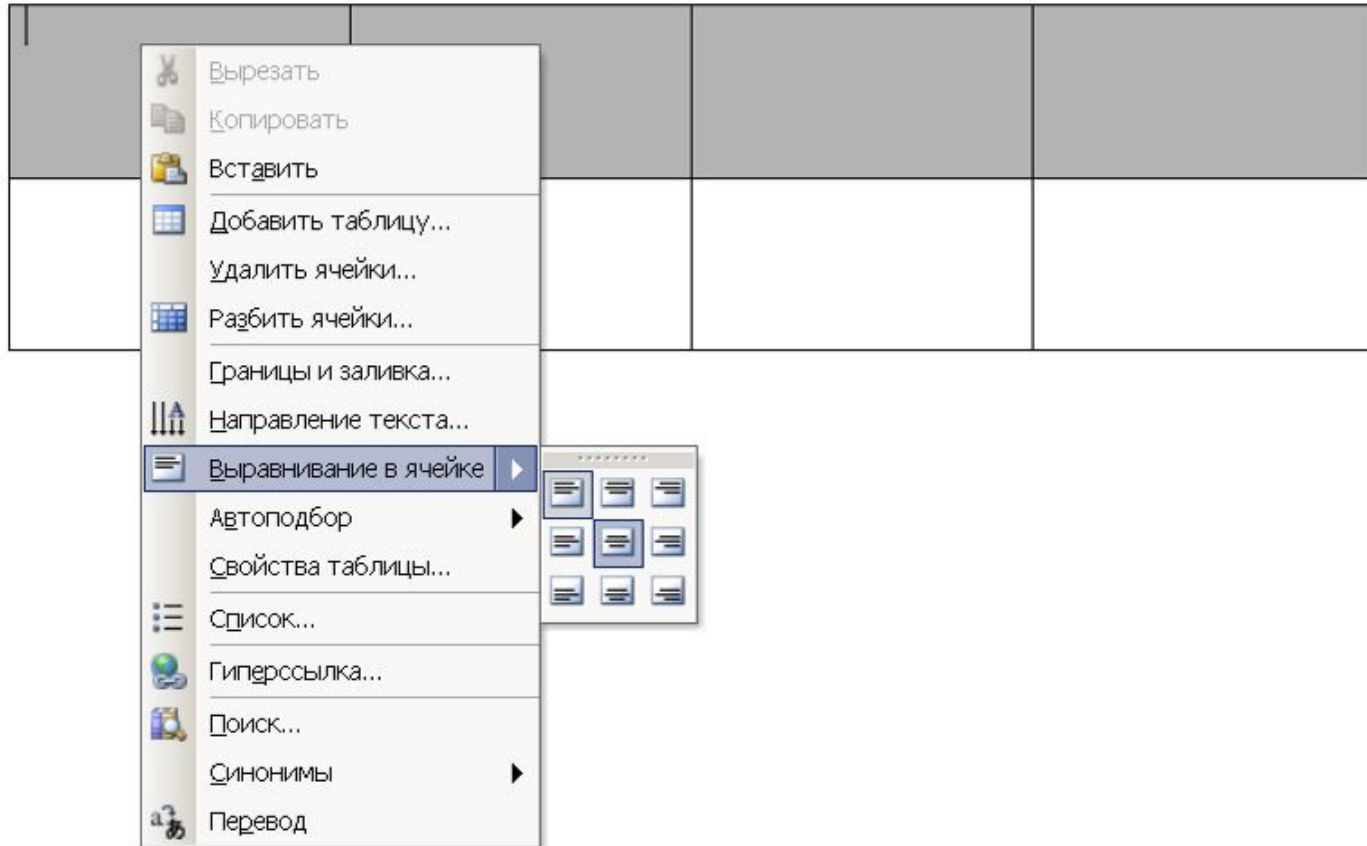
Вставка таблицы



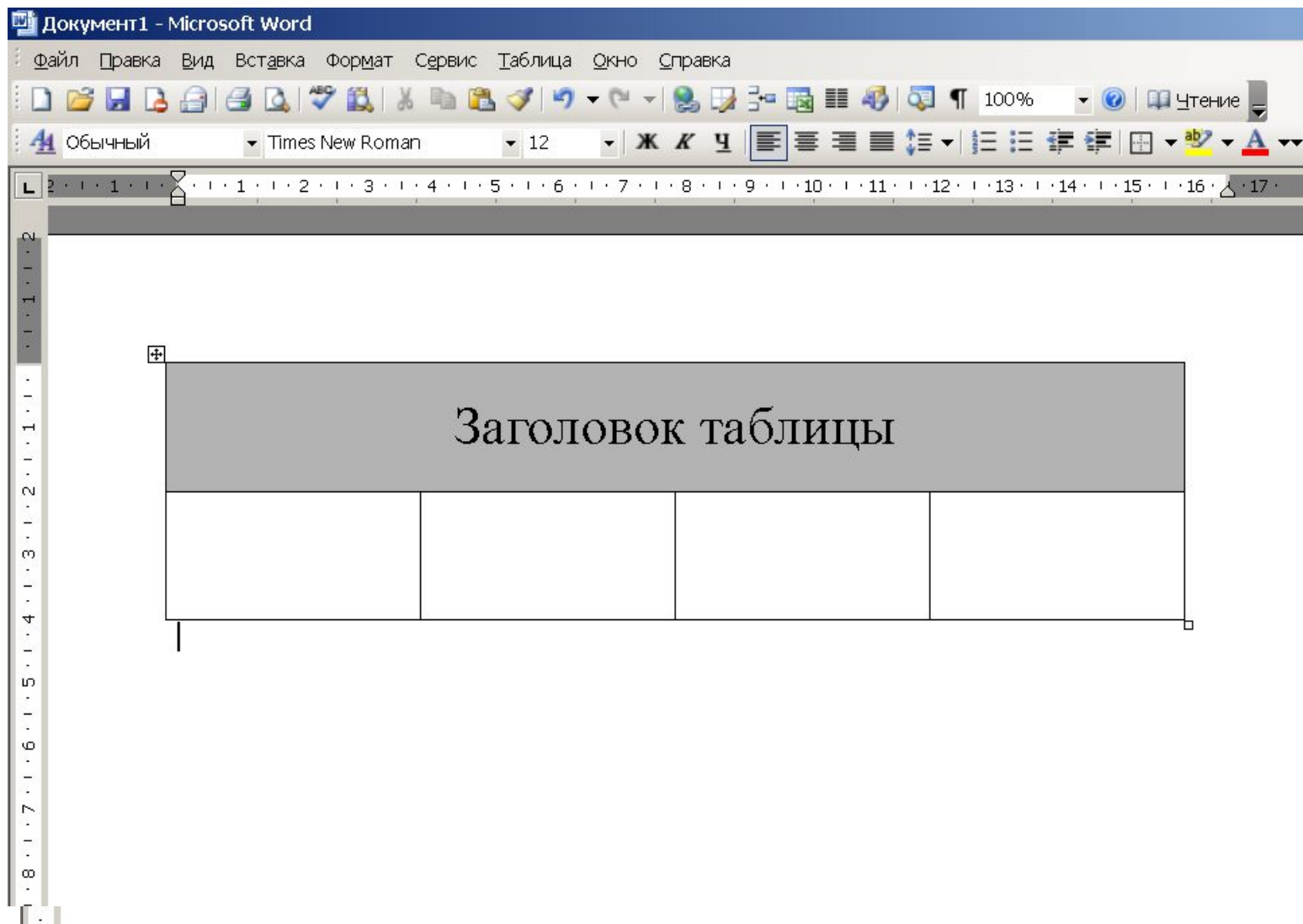
Граница и заливка



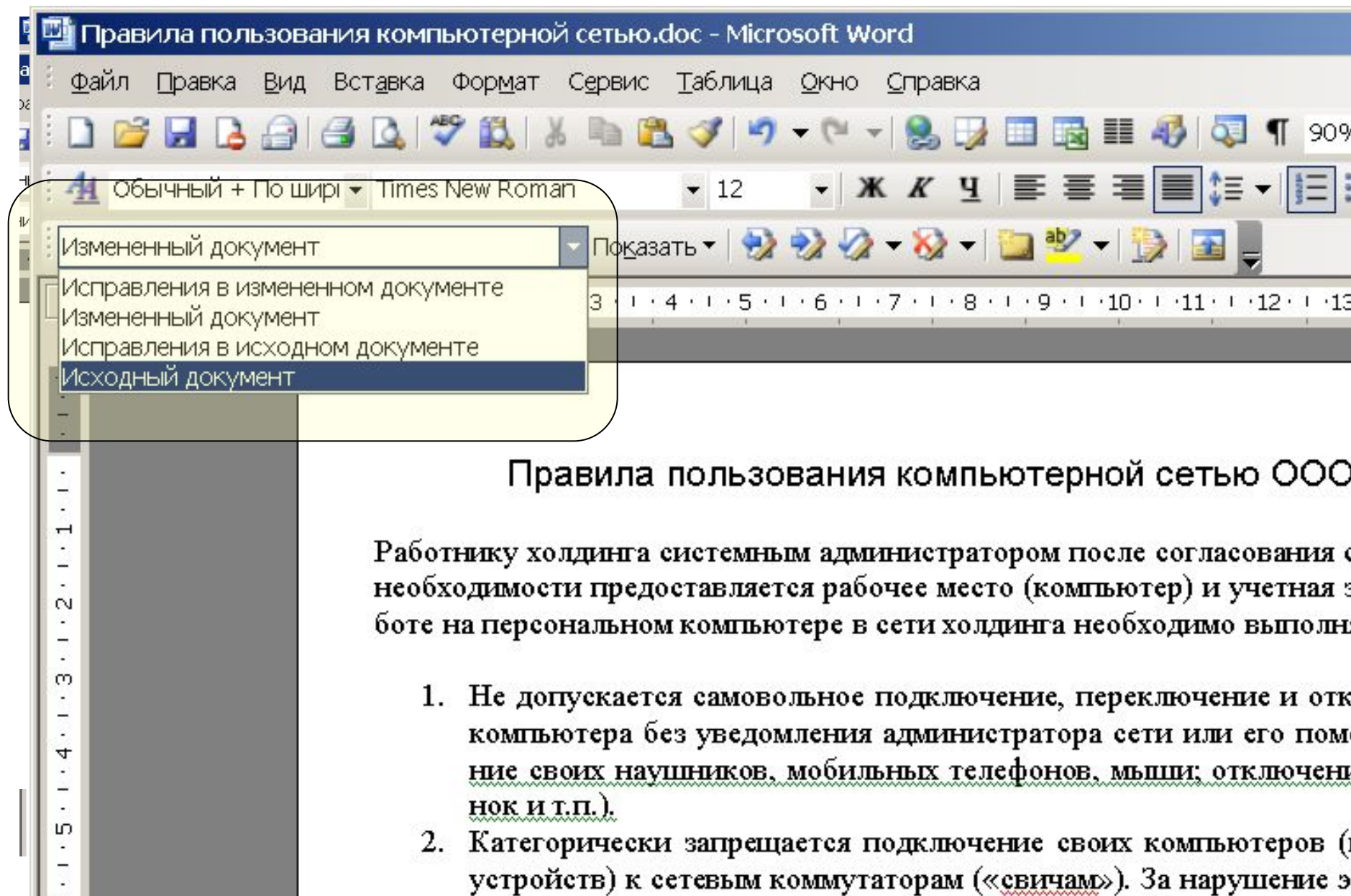
Выравнивание в ячейке



Объединение в ячейек



Рецензирование



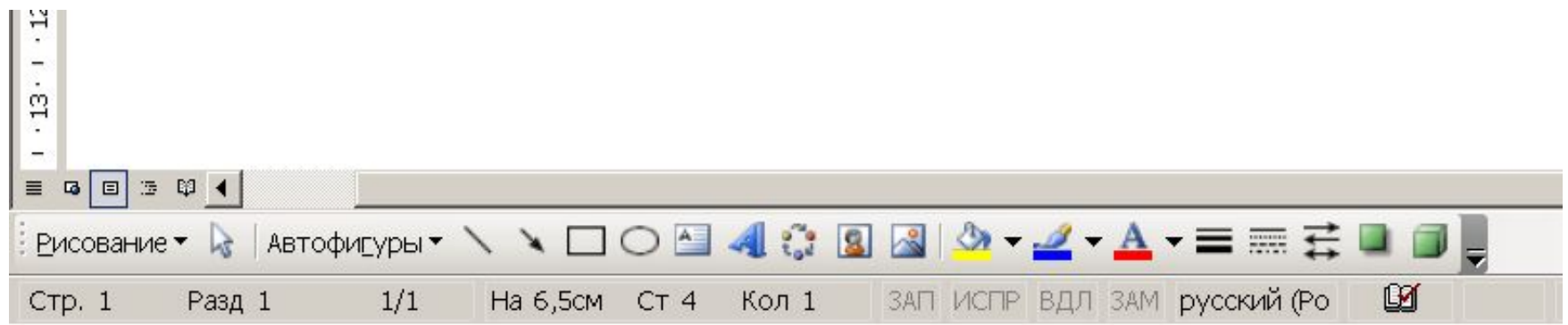
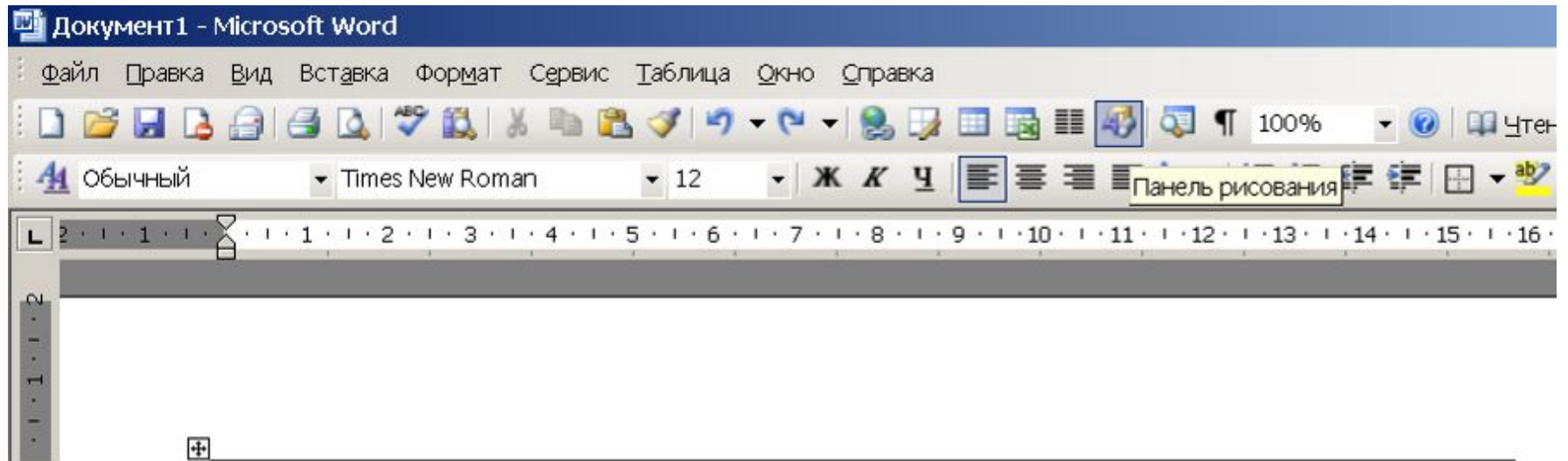
The image shows a screenshot of the Microsoft Word interface. The title bar reads "Правила пользования компьютерной сетью.doc - Microsoft Word". The menu bar includes "Файл", "Правка", "Вид", "Вставка", "Формат", "Сервис", "Таблица", "Окно", and "Справка". The ribbon is set to "Рецензирование" (Reviewing Tools). The "Изменения" (Changes) group is active, showing a dropdown menu with the following options: "Измененный документ", "Исправления в измененном документе", "Измененный документ", "Исправления в исходном документе", and "Исходный документ". The "Исходный документ" option is selected. The document text is partially visible, starting with "Правила пользования компьютерной сетью ООО".

Правила пользования компьютерной сетью ООО

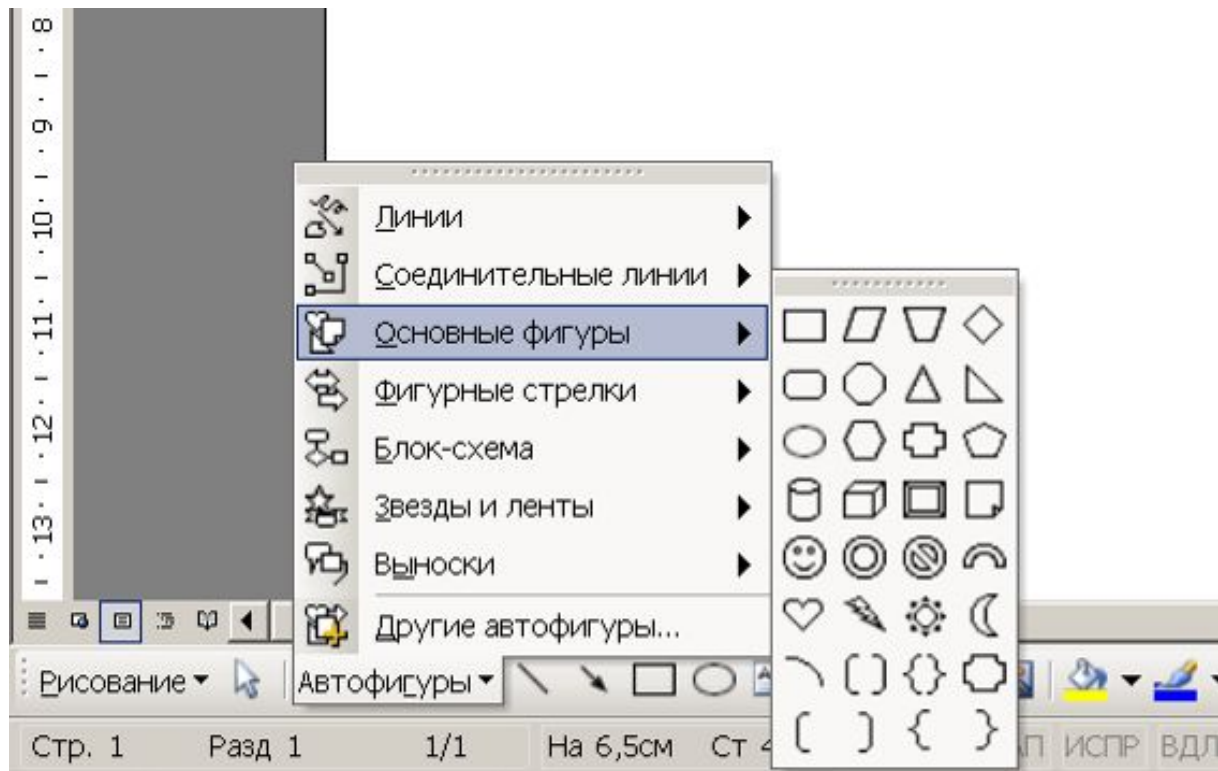
Работнику холдинга системным администратором после согласования с ним при необходимости предоставляется рабочее место (компьютер) и учетная запись. При работе на персональном компьютере в сети холдинга необходимо выполнять следующие требования:

1. Не допускается самовольное подключение, переключение и отключение компьютера без уведомления администратора сети или его помощника (использование своих наушников, мобильных телефонов, мыши, отключение принтеров и т.п.).
2. Категорически запрещается подключение своих компьютеров (и других устройств) к сетевым коммутаторам («свичам»). За нарушение этих правил предусмотрена ответственность.

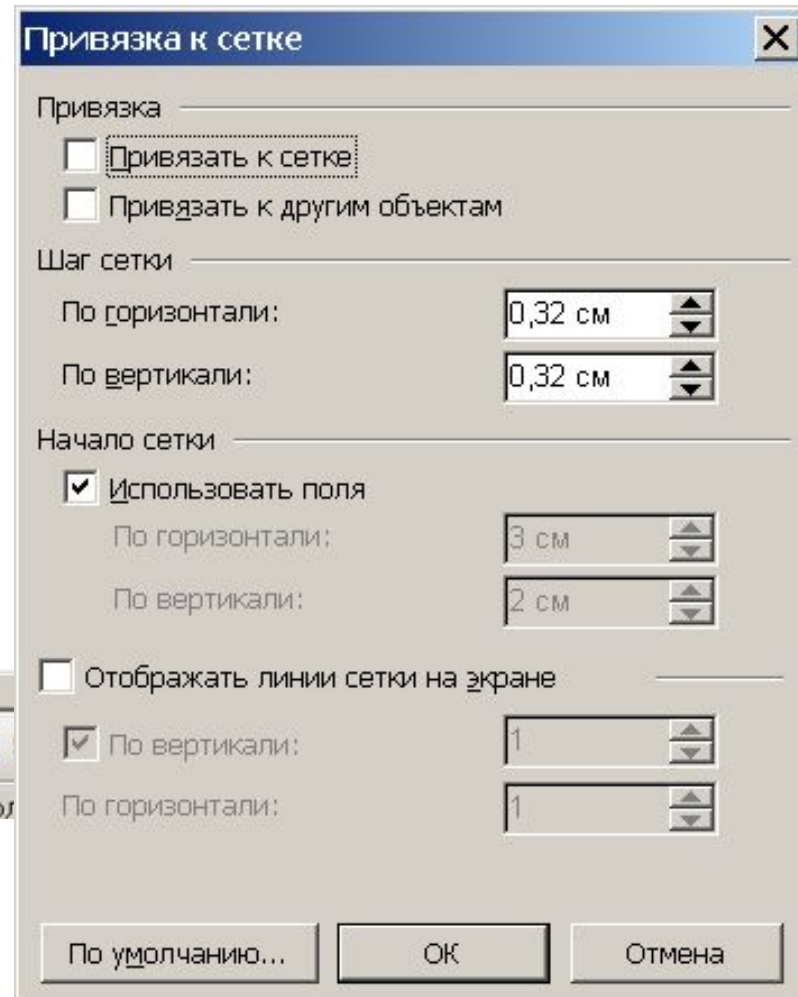
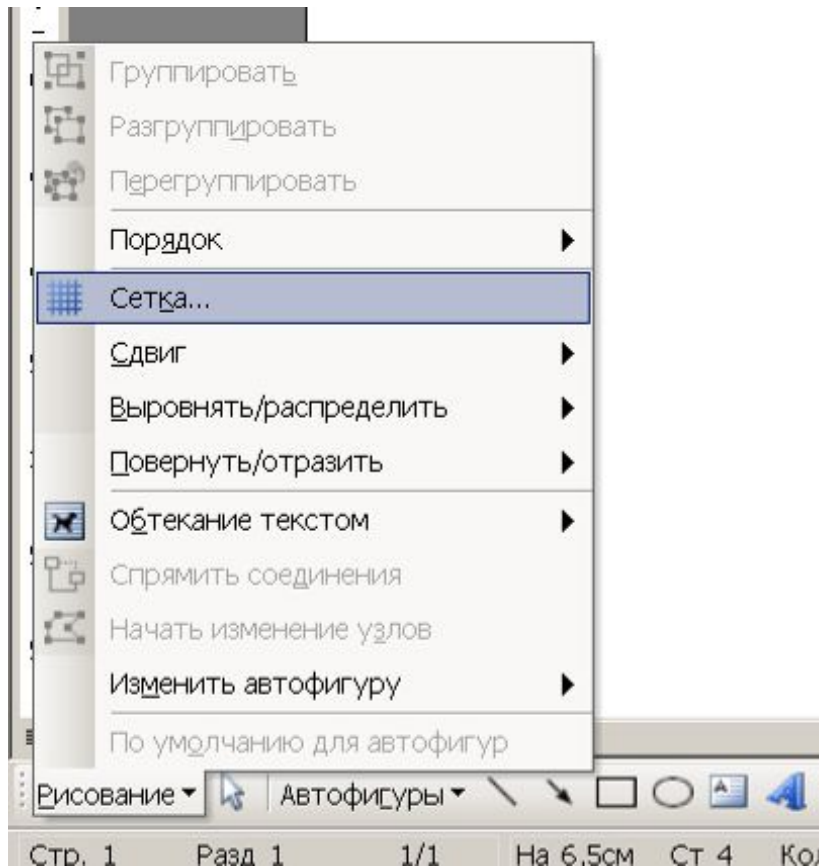
Рисование схем



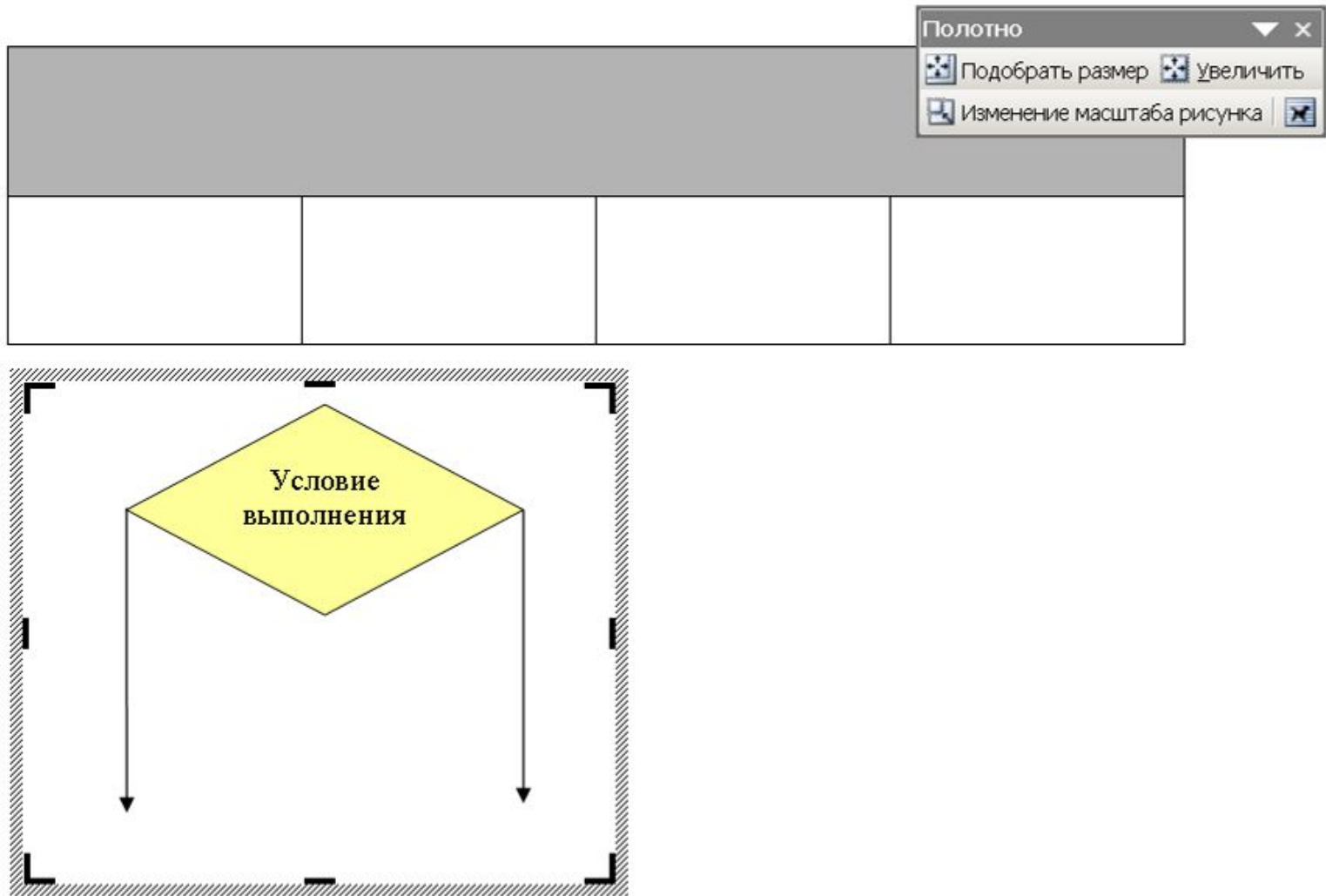
Рисование схем



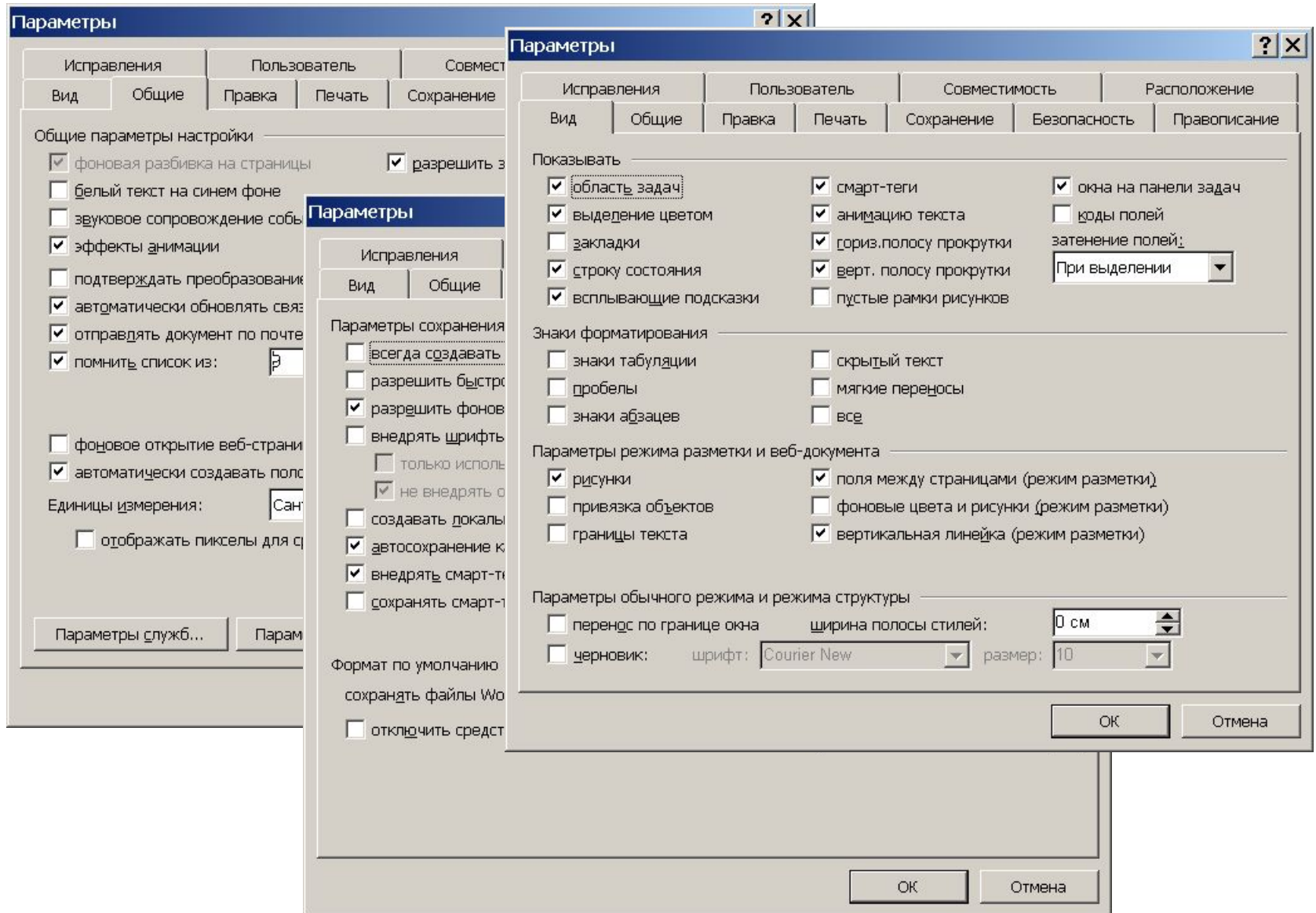
Выравнивание объектов



Создание рисунка

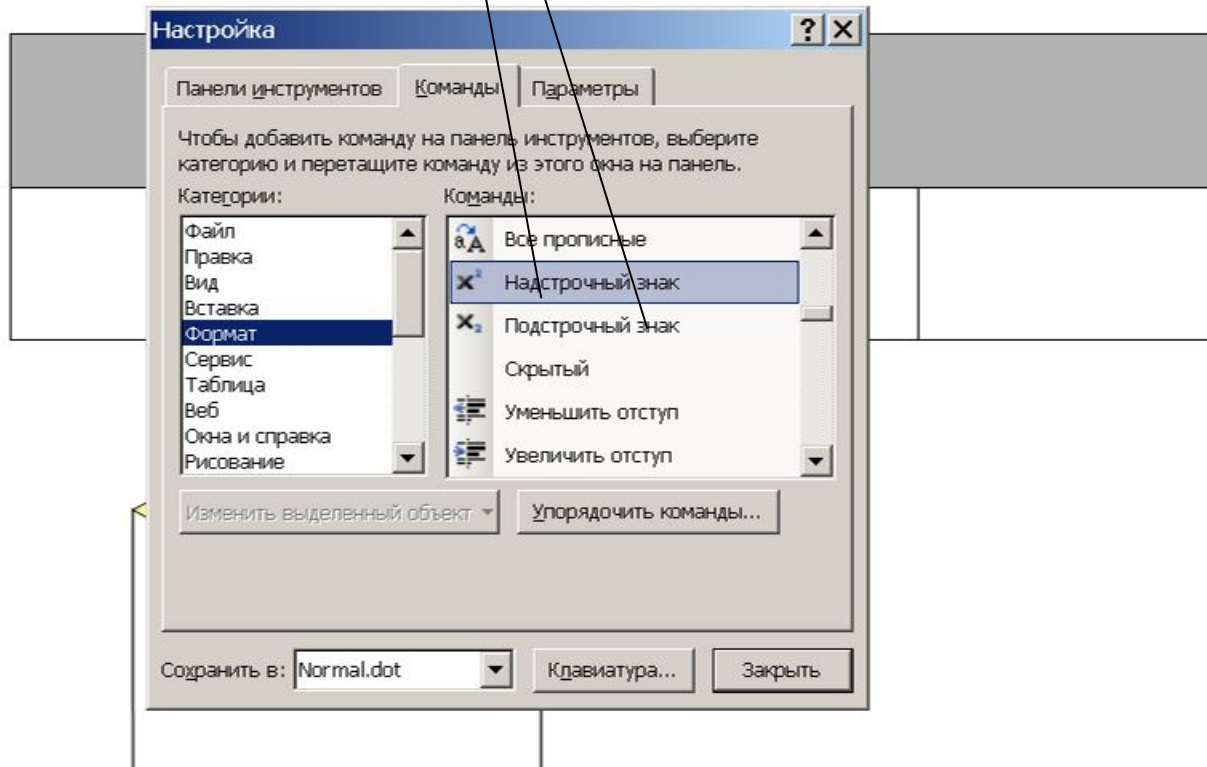
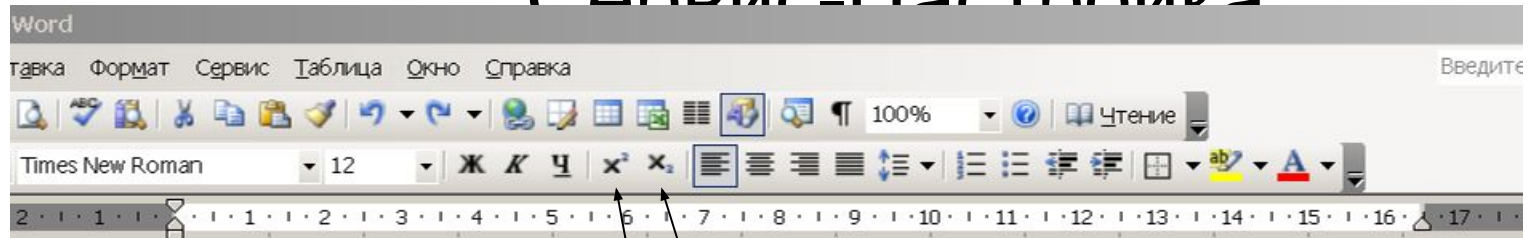


Параметры редактора (Сервис-Параметры)

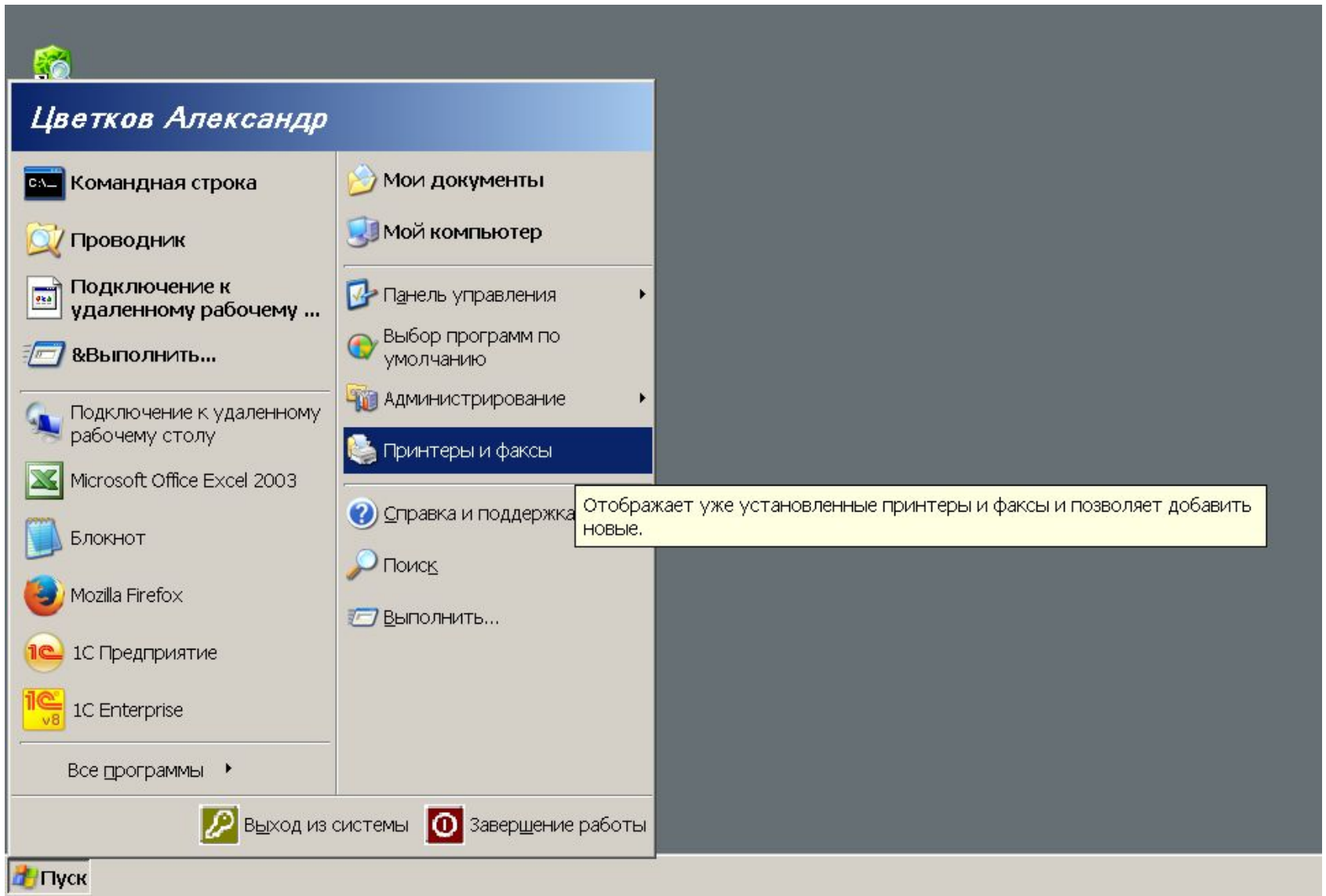


Настройка панелей инструментов

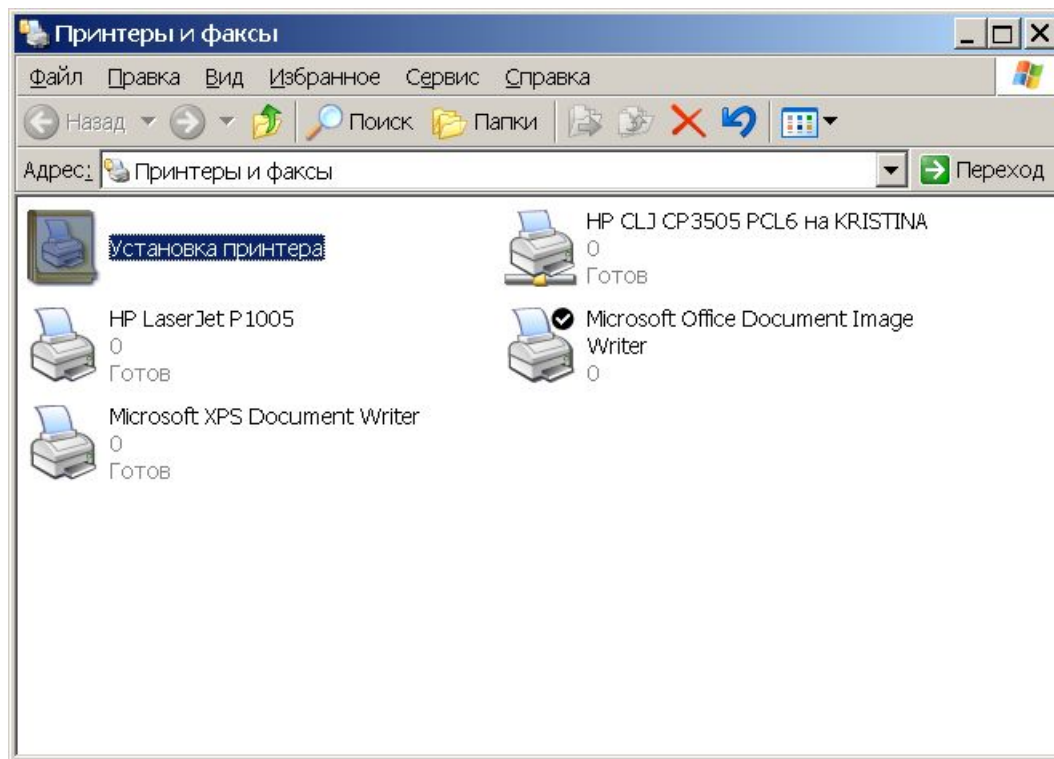
Сервис-Настройка



Установка принтера




Установка принтера



Установка принтера


Мастер установки принтеров

Локальный принтер или подключение к принтеру
Мастер должен знать какой тип принтера настраивать.



Выберите параметр, описывающий принтер, который необходимо использовать:

- Локальный принтер, подключенный к этому компьютеру
 - Автоматическое определение и установка PnP-принтера
- Сетевой принтер или принтер, подключенный к другому компьютеру

 Чтобы установить сетевой принтер, который не подключен к серверу печати, используйте параметр "Локальный принтер".

< Назад Далее > Отмена

Установка принтера

Мастер установки принтеров

Укажите принтер
Если вы не знаете имени или адреса принтера, можно поискать по интересующему вас расположению.

К какому принтеру требуется подключение?

- Найти принтер в Active Directory
- Подключиться к принтеру и...
- Подключиться к принтеру в...

Имя:
Пример: \\server\prin...

URL:
Пример: http://server...

Поиск: Принтеры

Файл Правка Вид Справка

в: Обзор...

Принтеры | Возможности | Дополнительно

Имя:

Место:

Модель:

Найти

Остановить

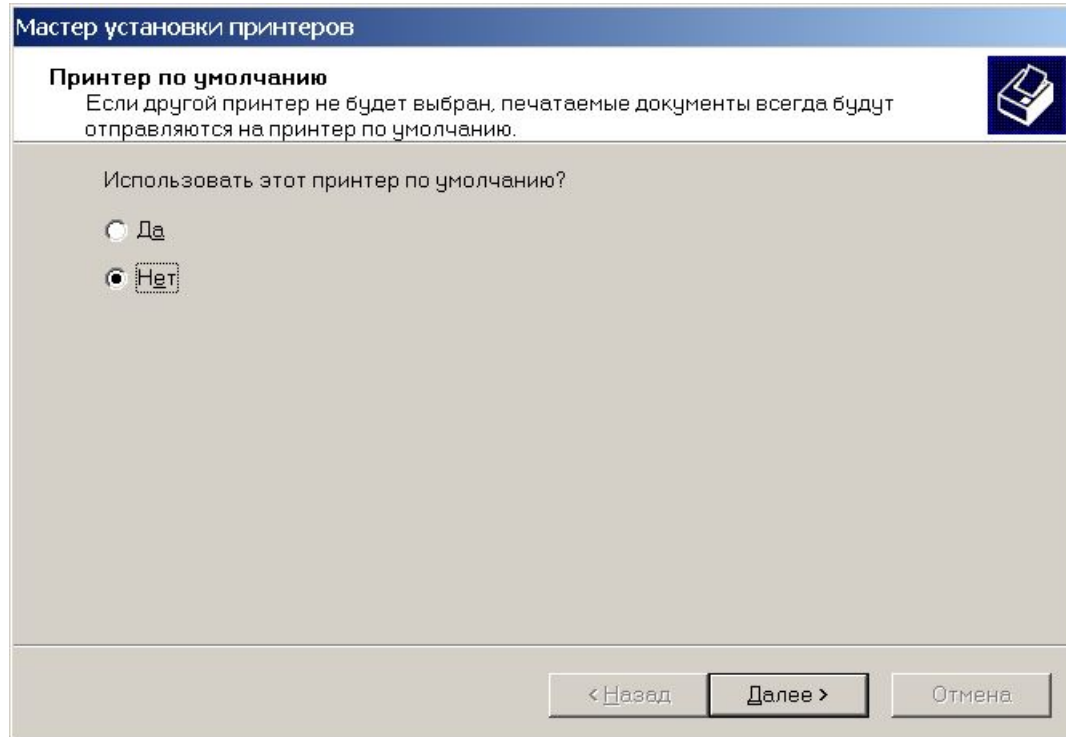
Очистить все

OK

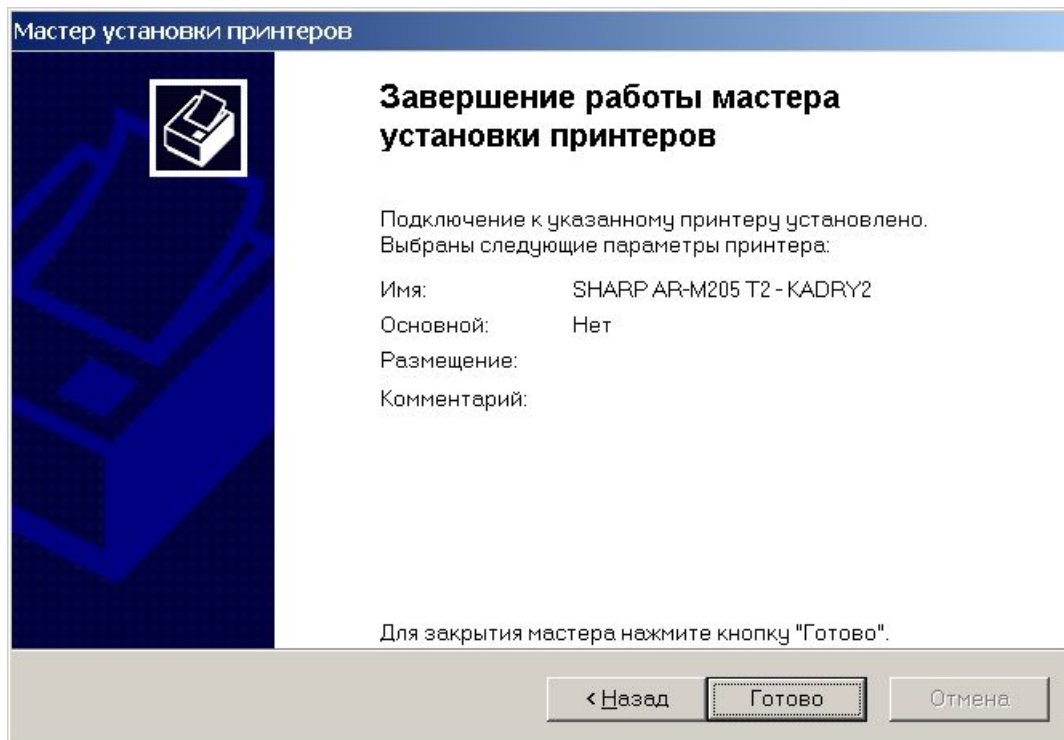
Имя	Размещение	Модель	Имя сервера
HP LaserJet 1022		HP LaserJet 1022	vitalii.podvorye.local
Canon MF4320-4350		Canon MF4320-4350	sklad-1.podvorye.local
SHARP AR-M205 T2		SHARP AR-M205 T2	pod44.podvorye.local
HP CLJ CP3505 PCL6		HP Color LaserJet CP3505 P...	kristina.podvorye.local
SHARP AR-M205 T2		SHARP AR-M205 T2	KADRY2.podvorye.local
HP LaserJet 400 M401 PCL 6		HP LaserJet 400 M401 PCL 6	COMMON.podvorye.local
HP LaserJet P2035		HP LaserJet P2035	alpha.podvorye.local

Найдено 7 объектов

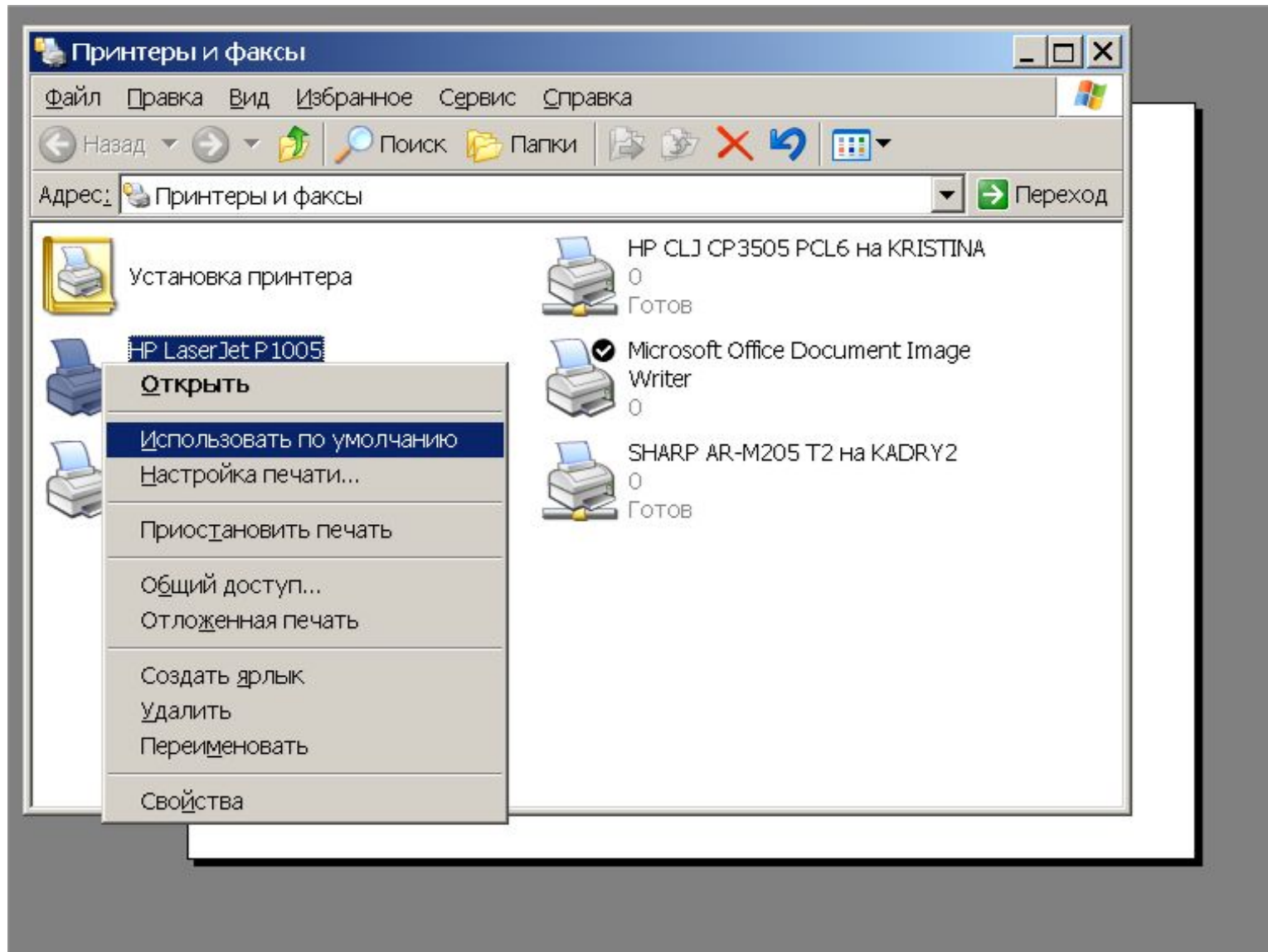
Установка принтера



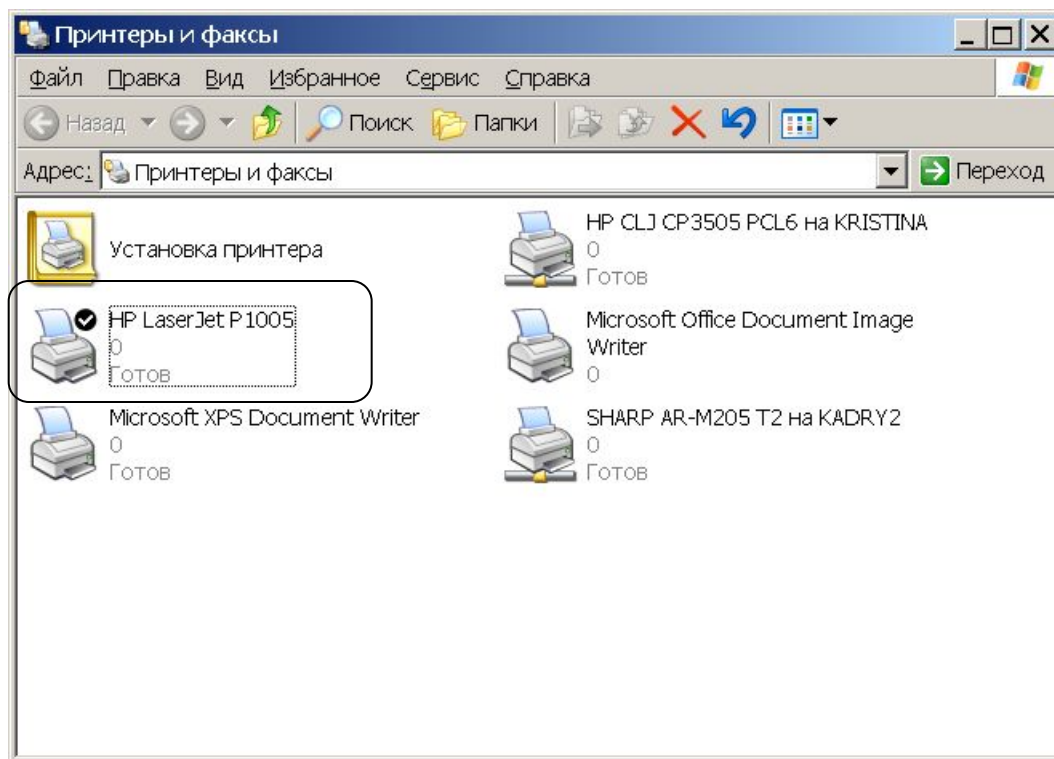
Установка принтера



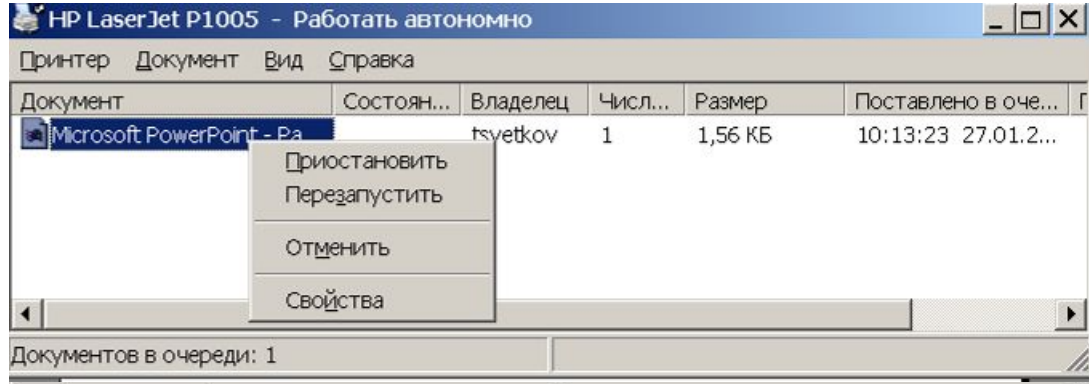
Назначение принтера по умолчанию



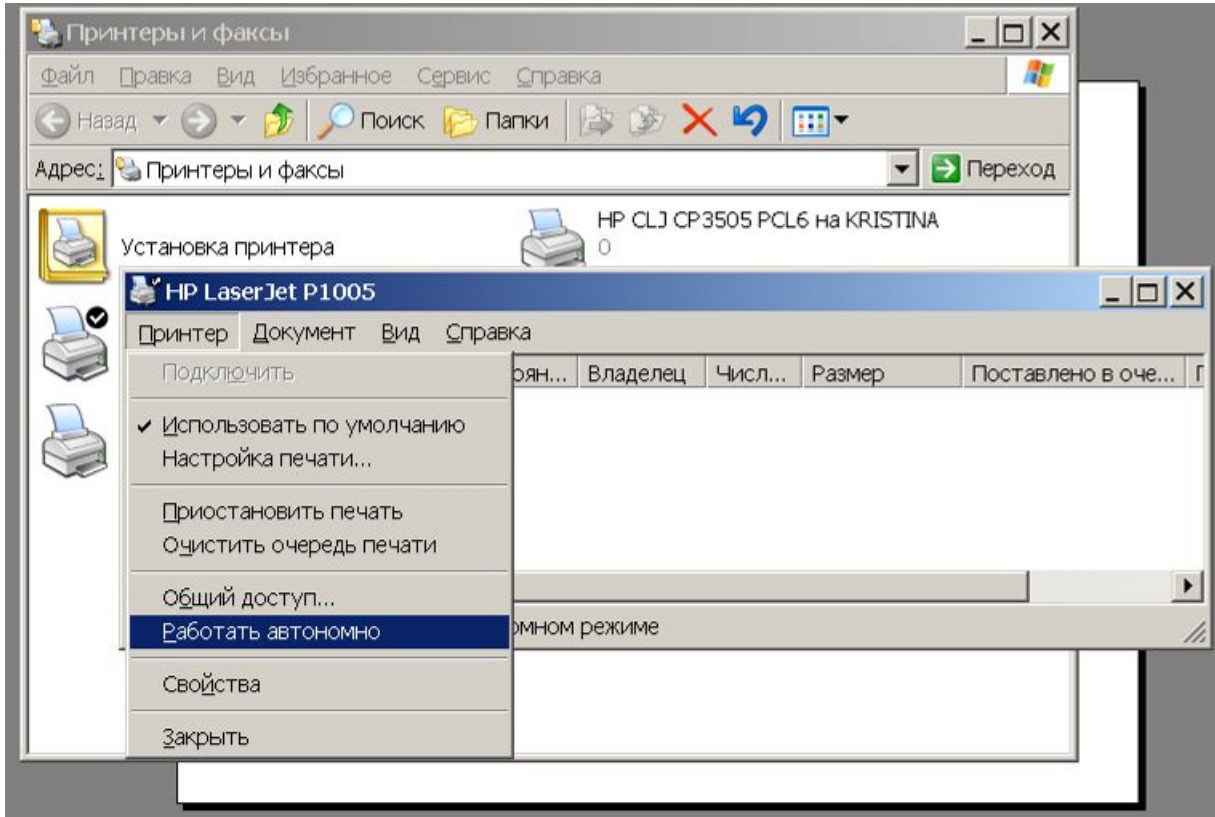
Назначение принтера по умолчанию



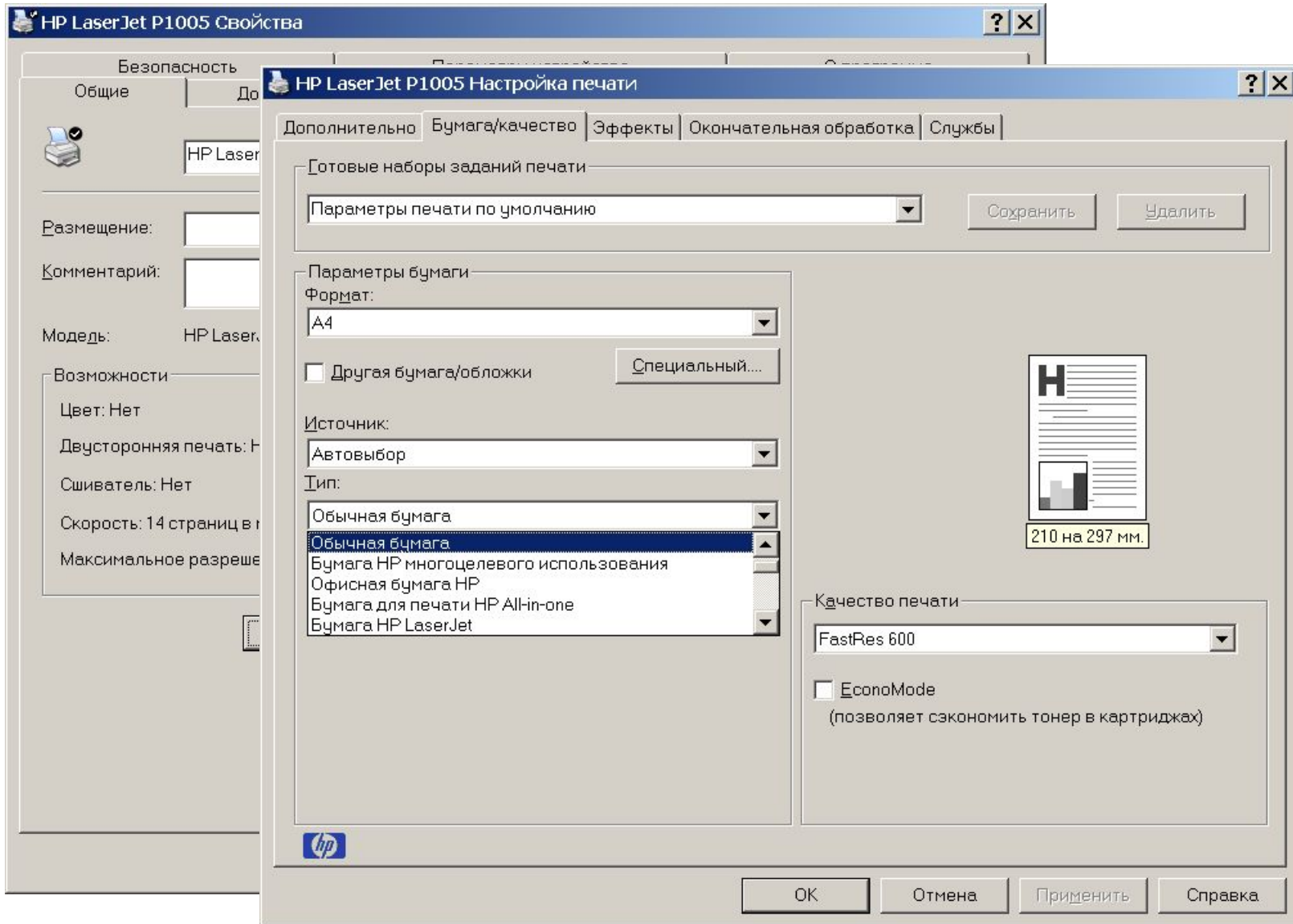
Просмотр состояния очереди принтера



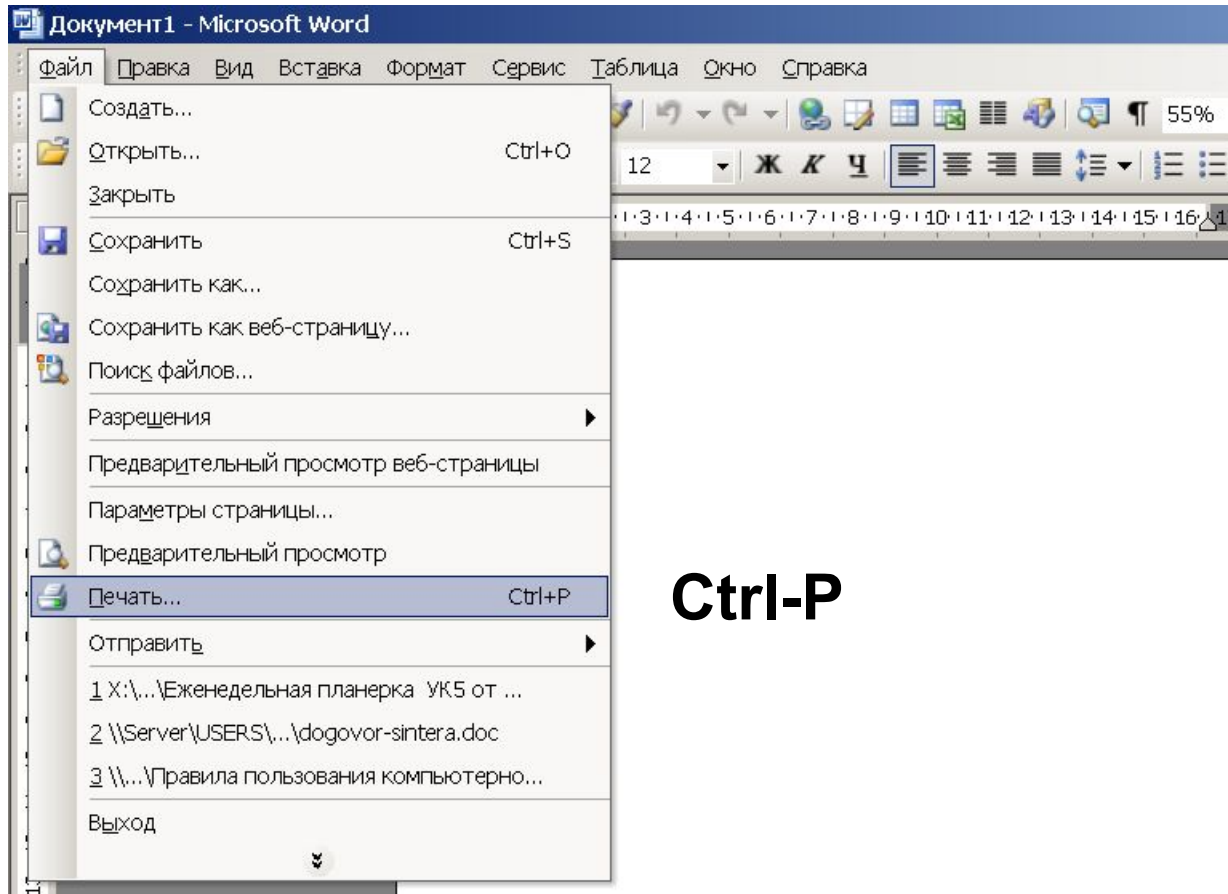
Просмотр состояния принтера



Специальная бумага и другие свойства

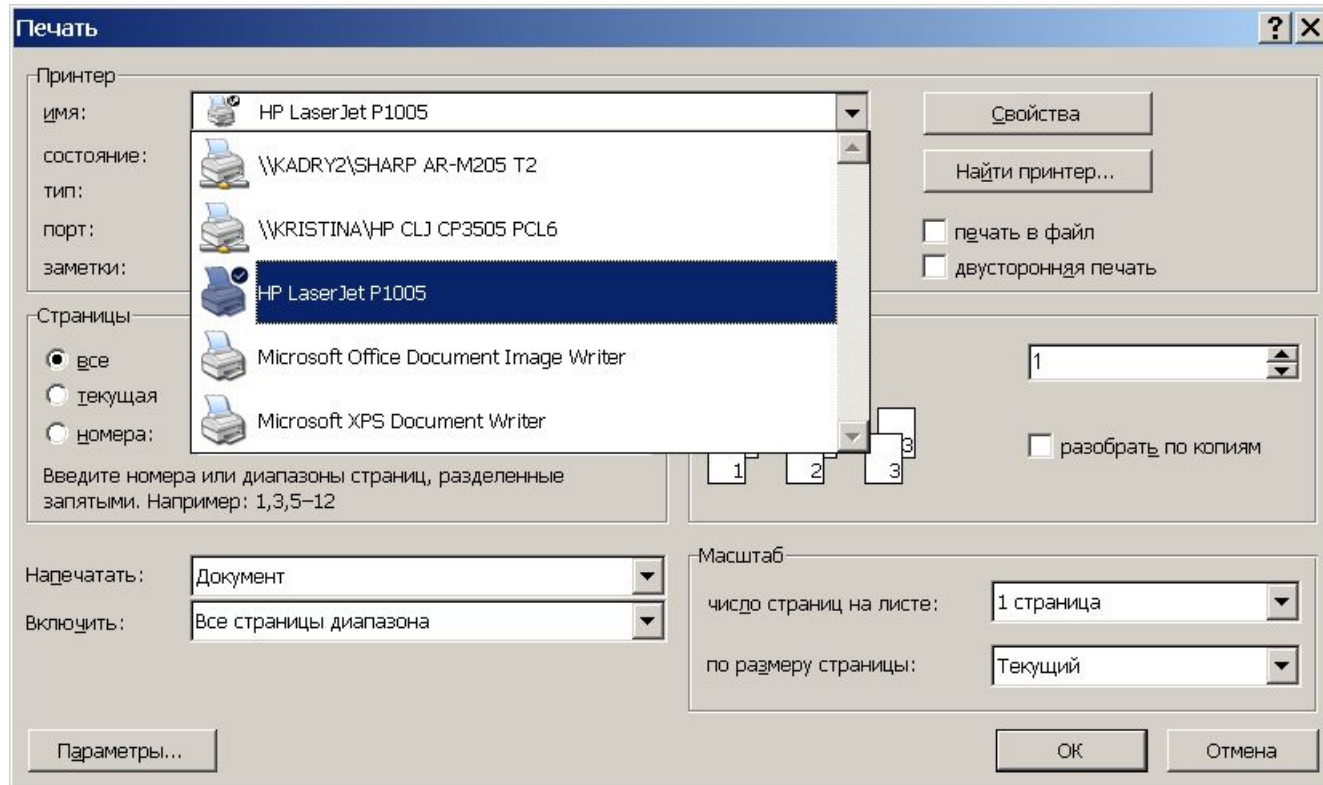


Печать на произвольный принтер



Ctrl-P

Печать на произвольный принтер



Обмен документами внутри сети

