

Організаційна структура управління



Лінійна організаційна структура

План



1. Поняття і типи організаційної структури.
2. Поняття лінійної організаційної структури.
3. Формування, переваги та недоліки лінійної структури.

Поняття організаційної структури



- ▣ *Організаційна структура управління* - це впорядкована сукупність взаємопов'язаних елементів, що знаходяться між собою у стійких взаємостосунках, які забезпечують їх функціонування і розвиток як єдиного цілого.

Типи організаційної структури



В практиці господарювання традиційно розрізняють декілька типів організаційних структур управління:

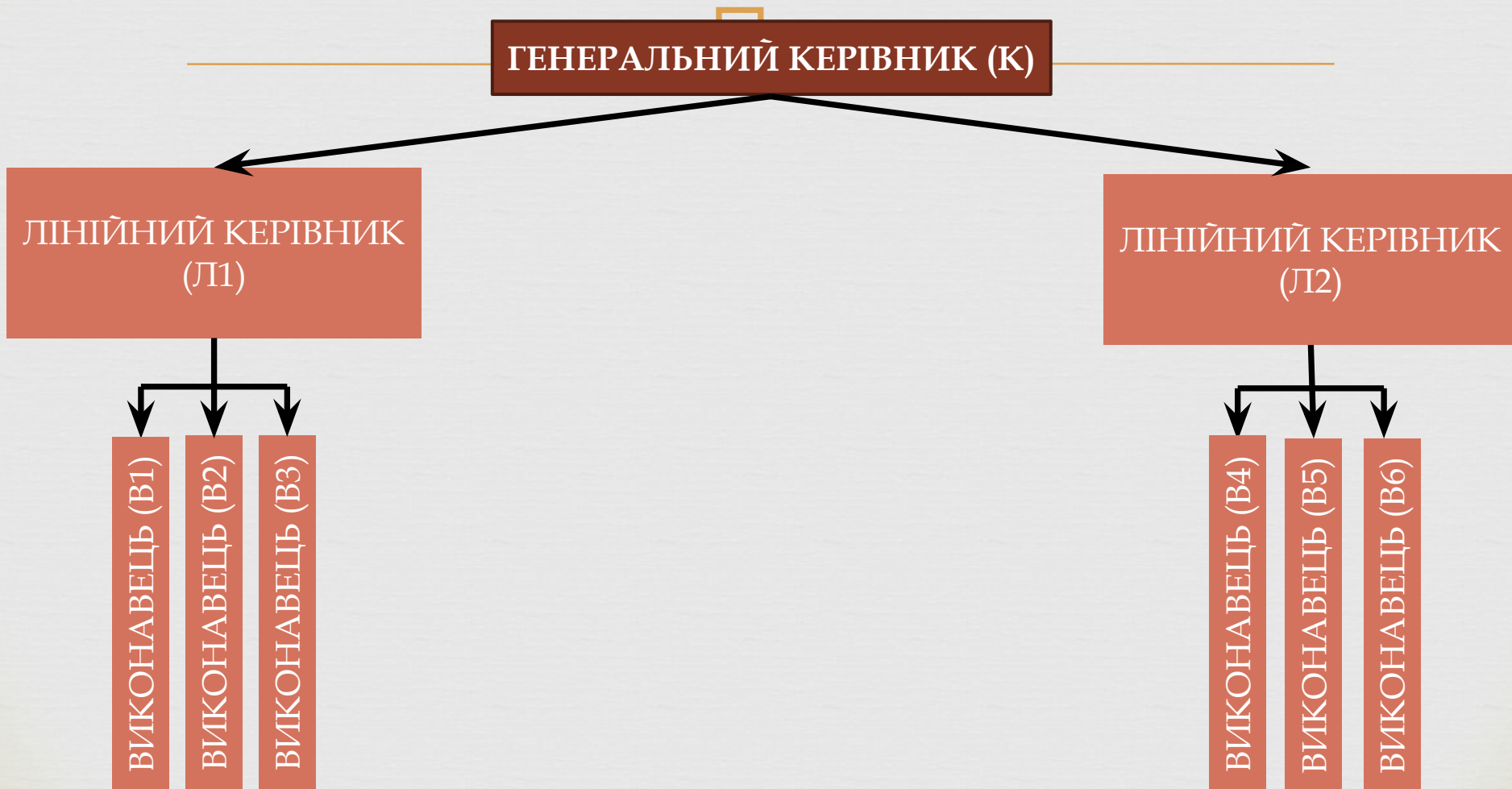
- лінійна організаційна структура;
- лінійно-штабна організаційна структура;
- функціональна організаційна структура;
- лінійно-функціональна організаційна структура;
- дивізійна організаційна структура;
- матрична організаційна структура.

Лінійна організаційна структура



- ▣ *Лінійна* – це така структура, між елементами якої існують лише одноканальні взаємодії, кожен підлеглий має лише одного лінійного керівника, який виконує всі адміністративні та інші функції у відповідному підрозділі (рис. 1).

Лінійна організаційна структура



□ Рисунок 1. Схема лінійної організаційної структури

Формування лінійної структури



- Лінійна структура управління формується в результаті побудови апарату управління на основі лінійних зв'язків у вигляді ієрархічних шаблів.
- Лінійна структура передбачає поділ організації на взаємопов'язані відділи за чисельністю, часом, територією, природним фактором тощо.
- У такій структурі кожен працівник підпорядковується тільки одному керівнику і пов'язаний з вищим рівнем керівництва тільки через безпосереднього керівника.
- Підґрунтям для цього є принцип єдності розподілу доручень.
- Такий тип структури ще називають однолінійним.

Переваги та недоліки лінійної структури

Переваги

- ❖ проста будова;
- ❖ чіткість і простота взаємодії;
- ❖ надійний контроль та дисципліна;
- ❖ оперативність прийняття та виконання управлінських рішень;
- ❖ реалізація принципу єдиноначальності і персональної відповідальності за результати роботи;
- ❖ економічність за умов невеликих розмірів організації.

Недоліки

- ❖ високі вимоги до керівника;
- ❖ потреба у керівниках універсальної кваліфікації;
- ❖ обмеження ініціативи працівників нижчих рівнів;
- ❖ перевантаження персоналу інформацією;
- ❖ перевантаження вищого керівництва;
- ❖ можливість необґрунтованого збільшення управлінського апарату.

Лінійний тип організаційної структури готелю

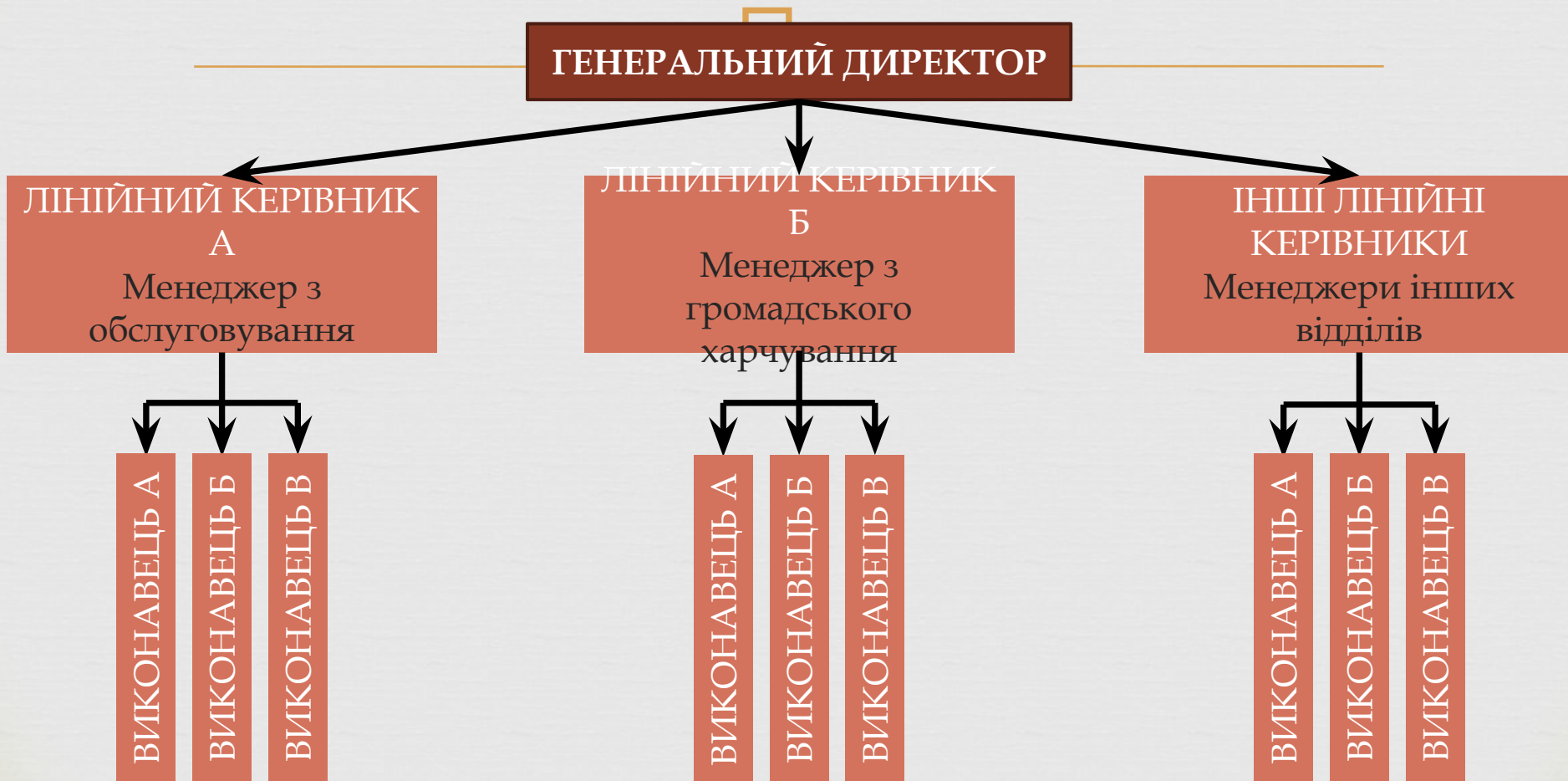


Рисунок 2. Схема лінійного типу організаційної структури управління готельним підприємством

Лемешов Влад



ТО

3 курс, 2 группа