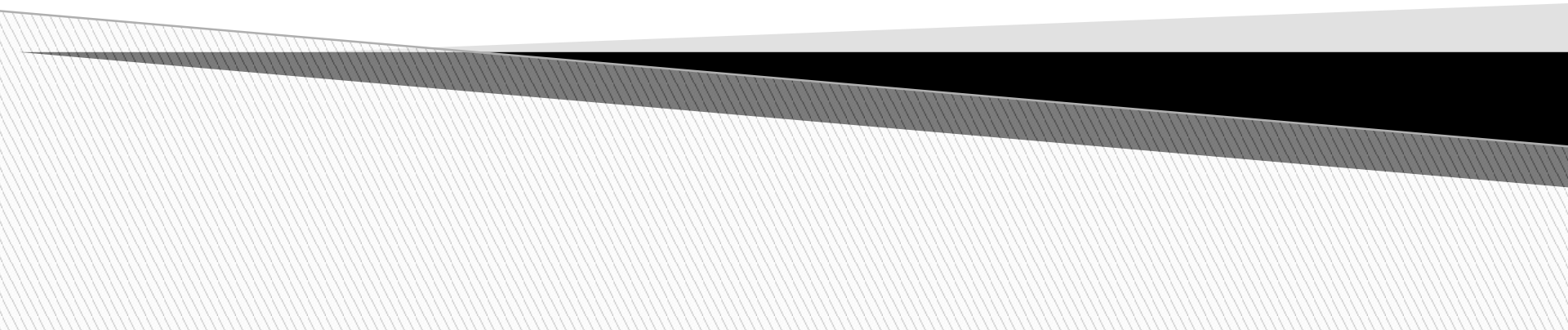


БЫСТРОВОЗВОДИМЫЕ МОДУЛЬНЫЕ ПАВИЛЬОНЫ



ООО «РСК» Панорама»

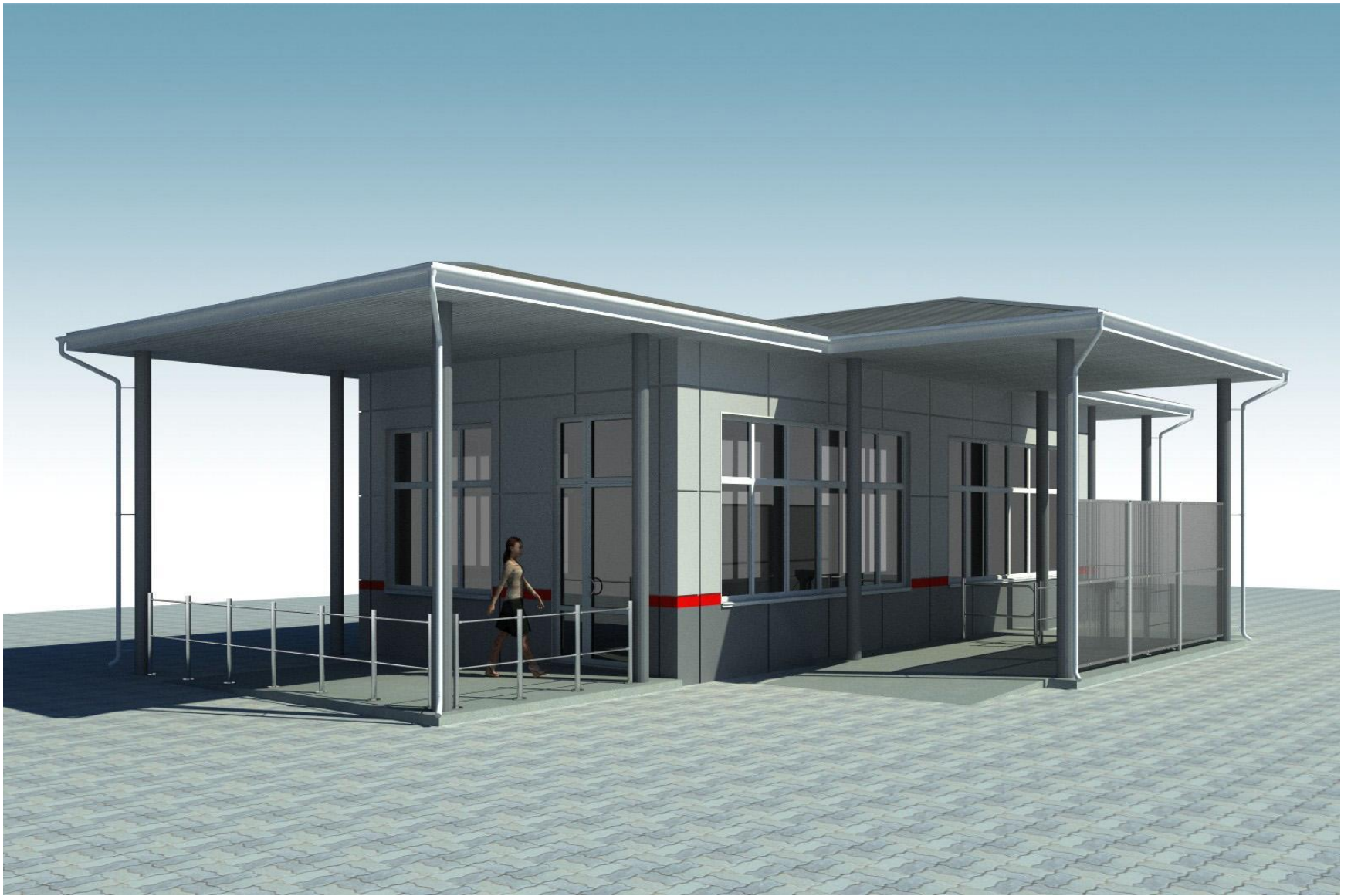
О компании

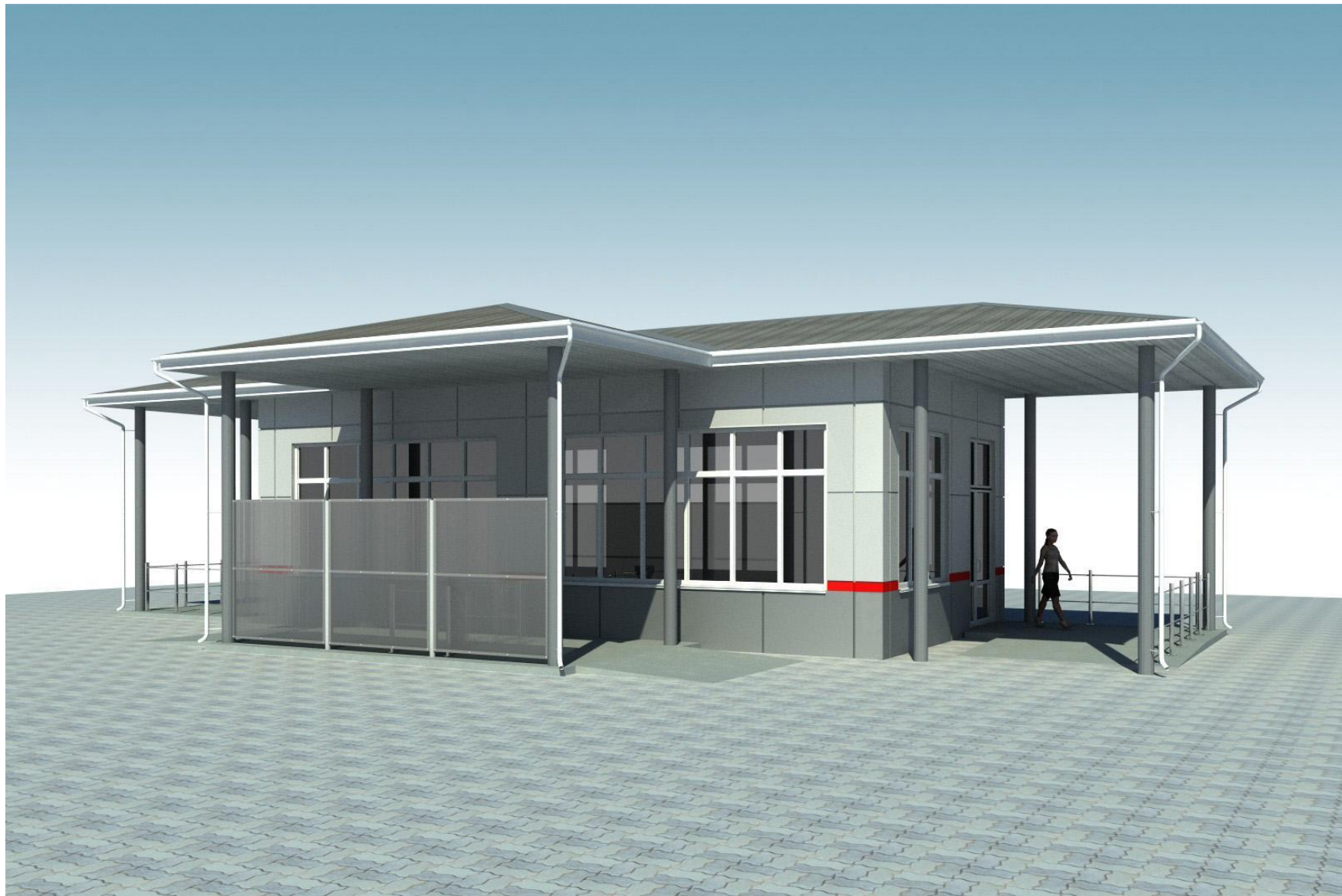
- ООО «Ремонтно-строительная компания «Панорама» основана в 2007 году и имеет опыт выполнения проектных и общестроительных работ для Заказчиков энергетической, пищевой и других отраслей промышленности, а так же объектов транспортной инфраструктуры в различных регионах России.
- Строительная компания «РСК «Панорама»» специализируется на выполнении общестроительных и специальных работ по возведению зданий, сооружений, производственных комплексов и складов любой сложности, включая все виды электромонтажных и специальных работ, выполняя весь спектр работ от проектирования до ввода объекта в эксплуатацию.
- Сегодня наша компания выполняет функции заказчика-генподрядчика, имея команду профессиональных строителей (свыше 50 чел.), эффективно организующих любой строительной процесс с численностью рабочих до 400 человек.

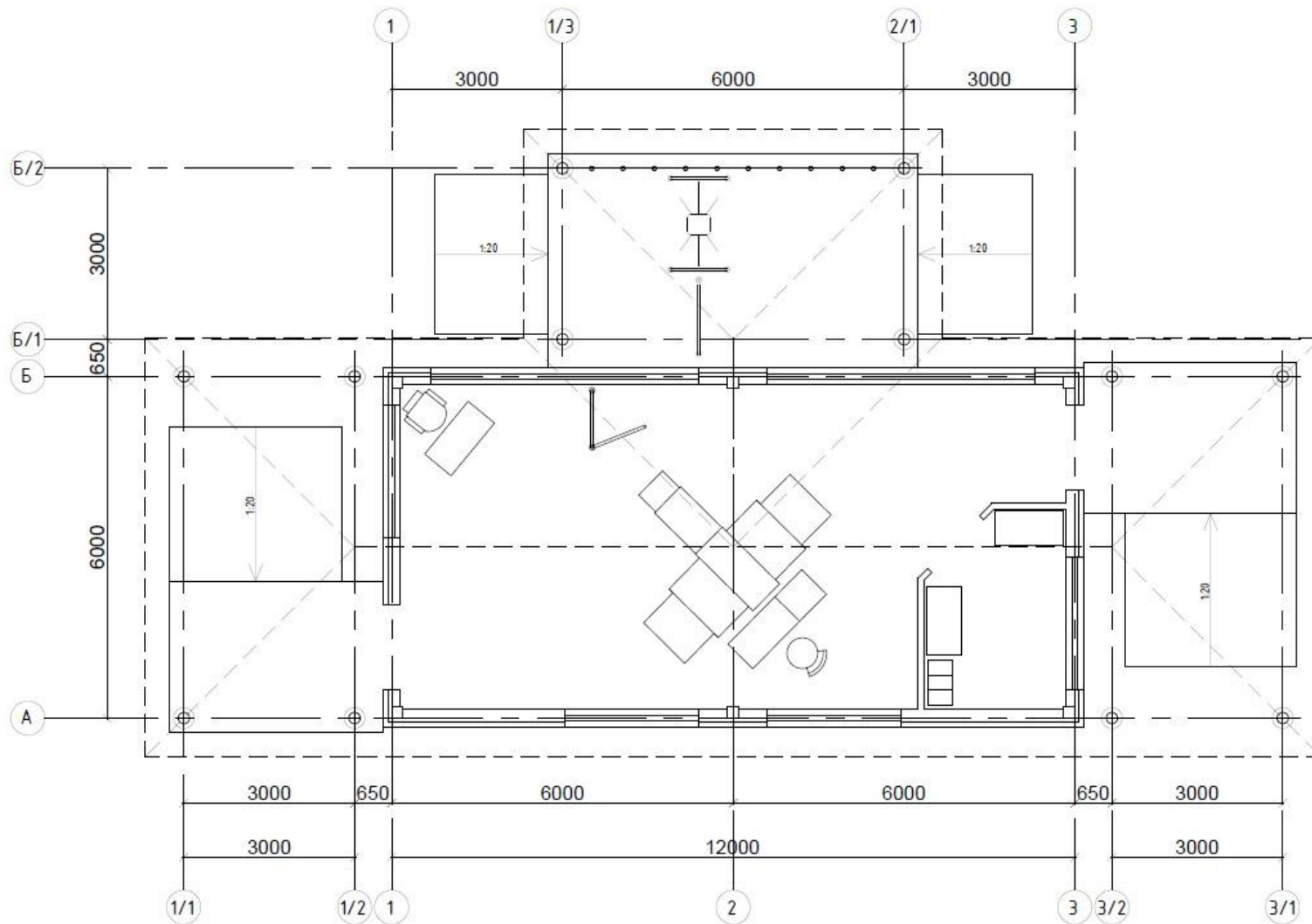


ДОСМОТРОВЫЙ ПАВИЛЬОН



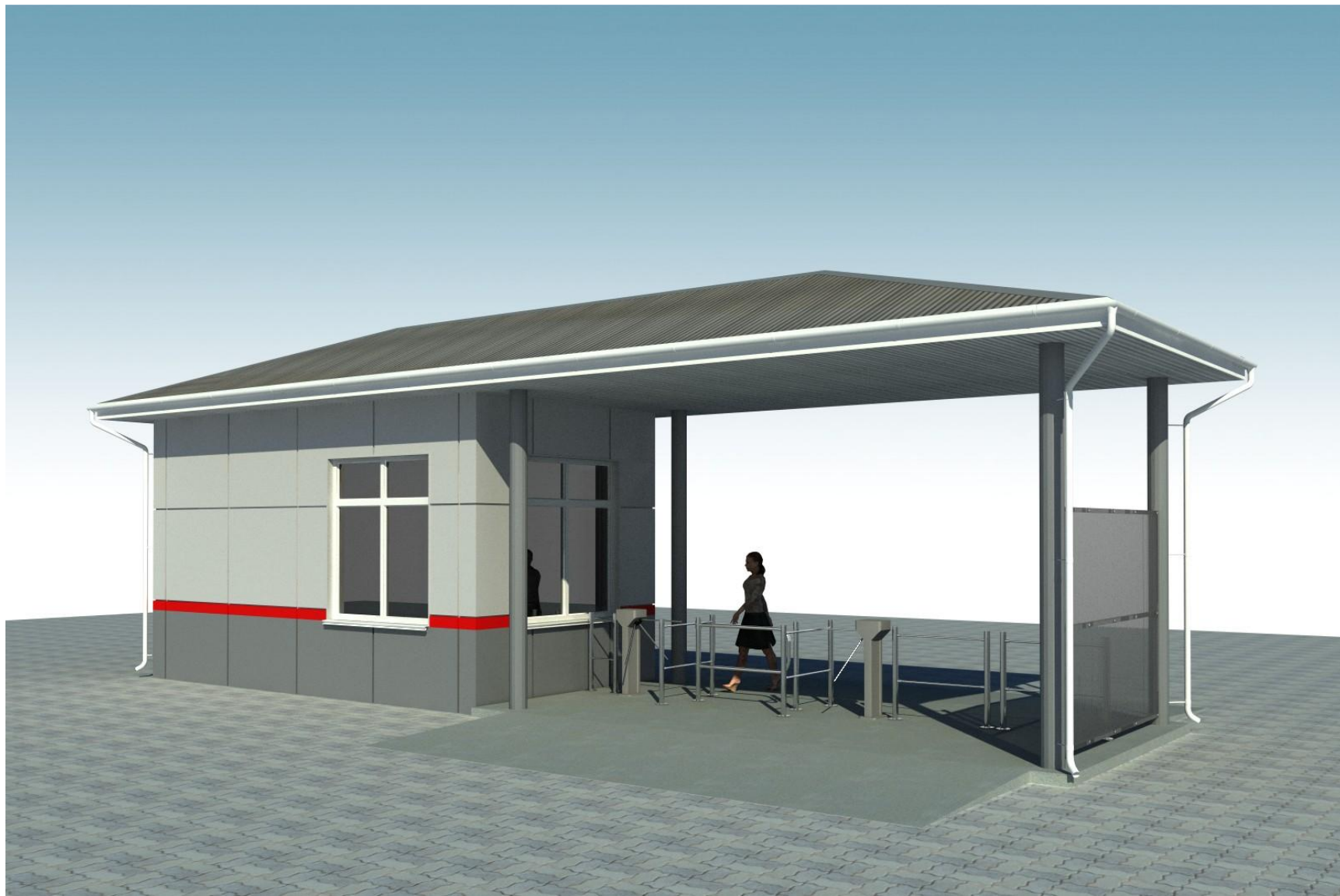






ТУРНИКЕТНЫЙ ПАВИЛЬОН





ПРЕИМУЩЕСТВА МОДУЛЬНЫХ ЗДАНИЙ

□ ЛЕГКОСТЬ СБОРКИ

- При строительстве капитальных зданий приходится осуществлять большое количество работ, многие из которых требуют применения спецтехники. Модульное строительство подразумевает использование блок-модулей (полностью готовых к установке). Сборка чаще всего не требует применения «серьезной» строительной техники. Ко всему прочему, упрощается и оформление документов – модульное здание считается временной постройкой, поэтому получения разрешения на строительство не требуется.

□ БЫСТРЫЕ СРОКИ СТРОИТЕЛЬСТВА

- На возведение капитальных домов уходит несколько месяцев, в то время как модульное здание готово к эксплуатации спустя несколько недель после оформления заказа. Легкие здания могут обойтись без основательного фундамента, а собираются они по принципу конструктора – это существенно сокращает сроки строительства.

□ ВЫСОКАЯ СТЕПЕНЬ КОМФОРТА

- Модульные здания рассчитаны на эксплуатацию в разных климатических зонах – возможно подобрать именно тот вариант блок-модуля, который подходит с учетом среднего температурного режима в регионе. Все модули оснащаются теплоизоляцией (специальные материалы защищают помещение, как от холода, так и от жары).
- Во время изготовления модулей осуществляется внутренняя разводка коммуникаций – после сборки остается лишь подключиться к центральным линиям, согласовав это с соответствующими инстанциями. После этого модульные здания полностью готовы к эксплуатации.

□ БЕЗОПАСНОСТЬ

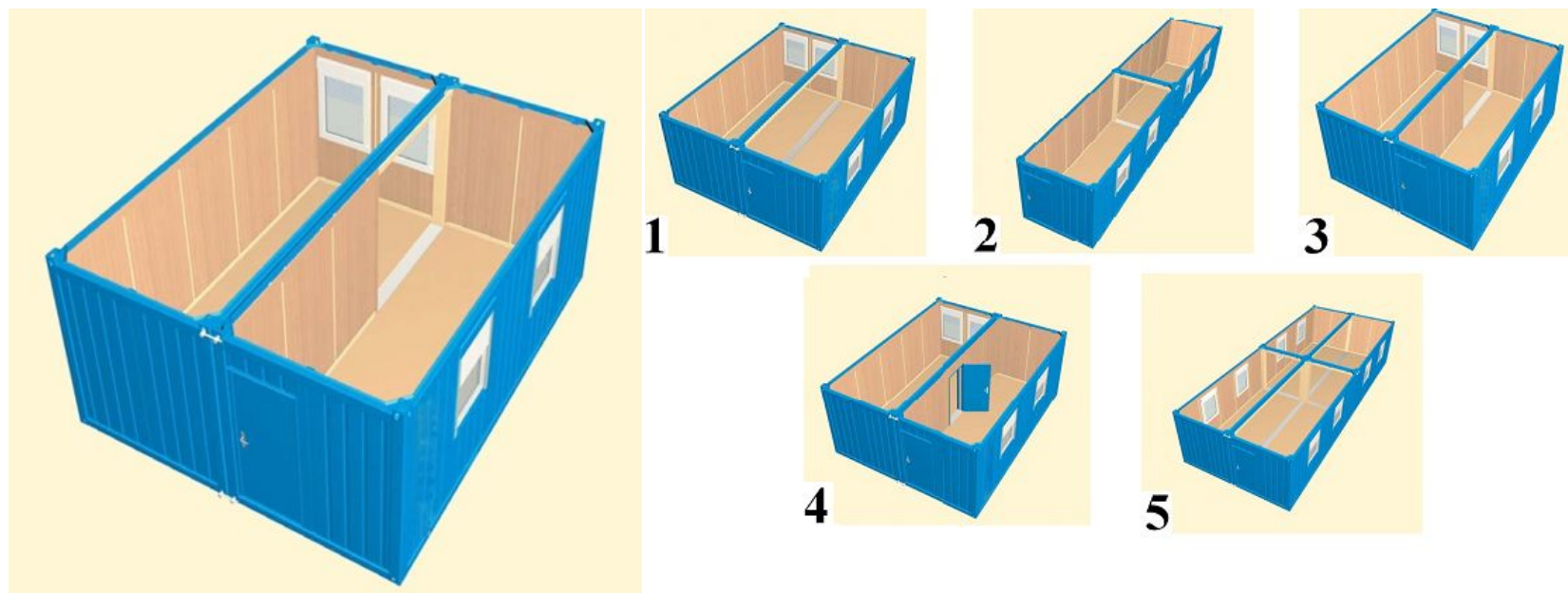
- Все модульные здания отвечают нормам пожарной безопасности и соответствуют требованиям, предписанным строительными и санитарными нормами и правилами. Все используемые материалы не несут угрозы здоровью человека – модульные здания вполне пригодны для постоянного проживания.

□ УНИВЕРСАЛЬНОСТЬ

- По сути, сфера применения таких построек ничем не ограничивается. Дополнительным плюсом является мобильность – модульное здание можно легко перевезти на другое место. Блоки позволяют собирать здания любой конфигурации. При необходимости постройку можно расширить, добавив новый модуль.



ТЕХНОЛОГИЯ СБОРКИ

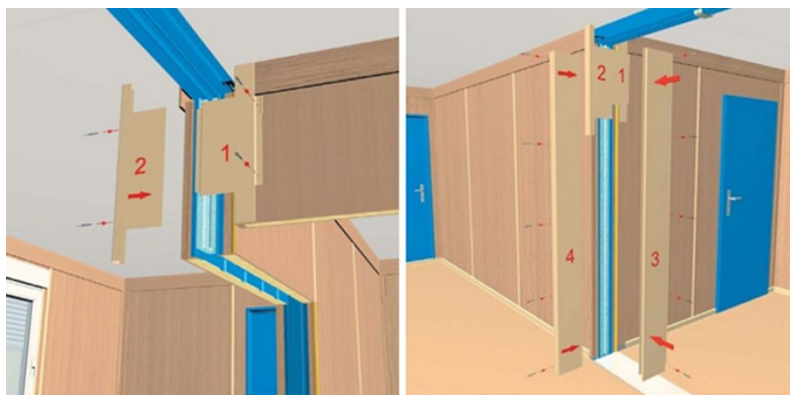
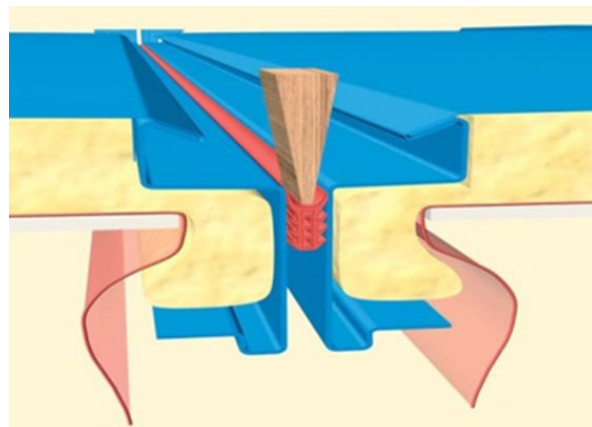
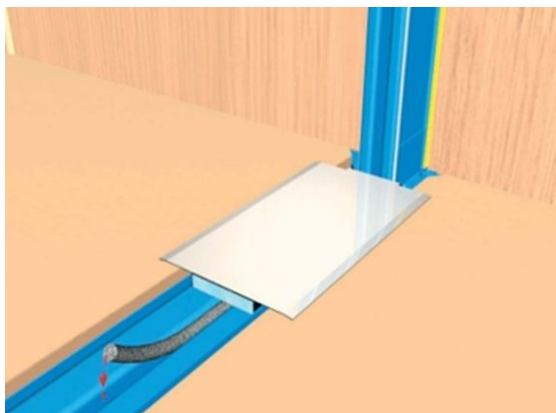


Как видим, модули можно соединять между собой различными сторонами. Поверхность, на которую устанавливается модуль (асфальт, деревянный брус, бетонная плита и т. д.) должна обеспечивать для каждого модуля не менее 6-ти точек опоры. Если в конструкцию модульного здания решено включить капитальный фундамент, то его глубина будет зависеть от индивидуальных условий проекта.

На стыке двух модулей обеспечивается надежное и герметичное соединение, которое образуется с помощью элементов, входящих в комплект внешнего соединения.



УЗЛЫ СТЫКОВКИ



На стыке двух блок - модулей обеспечивается надежное и герметичное соединение, которое образуется с помощью элементов, входящих в комплект внешнего соединения. Выше, представлены варианты формирования внешнего соединения двух или нескольких блок-модулей.



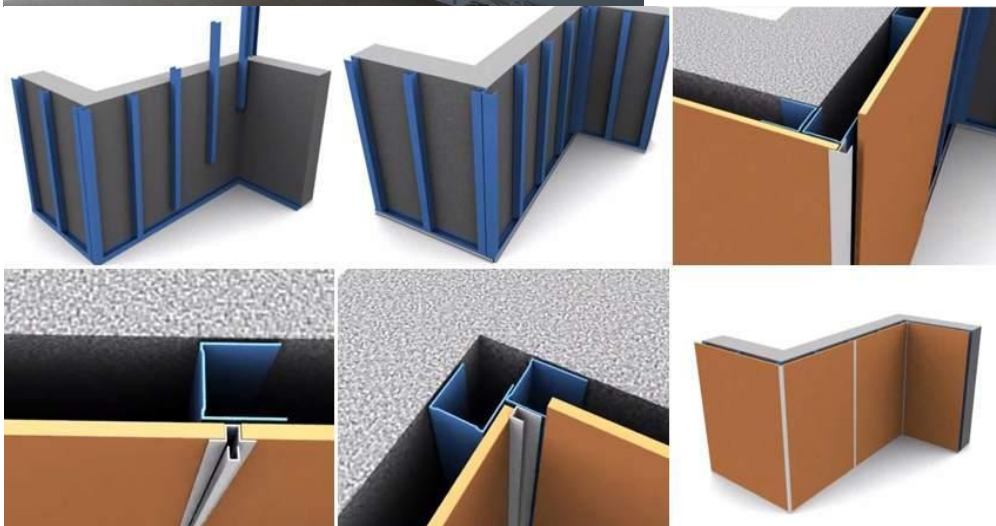
ВНУТРЕННЯЯ ОТДЕЛКА (стены)



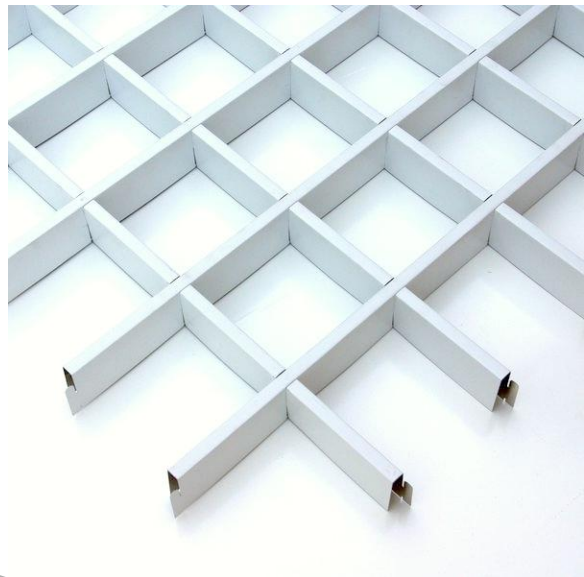
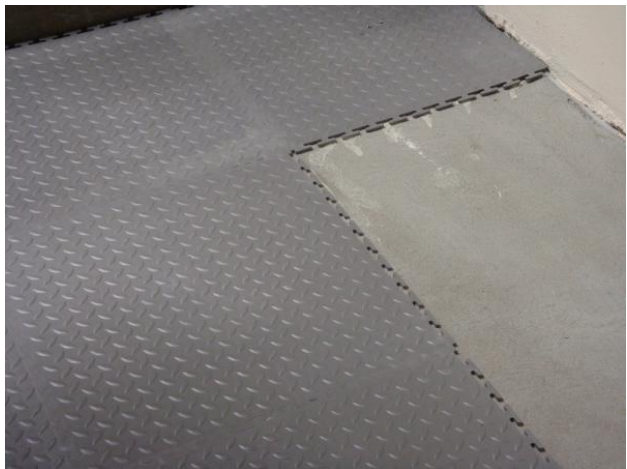
Стеновые панели INTERPAN Practic – это практичное решение для внутренней отделки модульных зданий . Для их создания используются негорючая основа, которые покрываются трудногорючим пластиком HPL.

Основные достоинства:

- Созданы из экологического материала.
- Не воспламеняются. Класс/категория горючести КМ-1 (Г1, Д1, Т1, В1)
- Стойкие к внешним факторам.
- Не поддаются влиянию химических реагентов.
- Не реагируют на ультрафиолетовое излучение. Не выгорают.
- Не стираются, сохраняя свой эстетический вид.
- Огромный выбор текстуры.



ВНУТРЕННЯЯ ОТДЕЛКА (пол, потолок)



Отделка пола - модульной ПВХ плиткой.

Диапазон температур, которые она способна выдерживать, очень широкий - от -15С и до +60С. Размеры каждого модуля составляют 500х500 мм, а их толщина бывает от 5 до 7 мм. Тип крепления между собой при помощи Т-образного замка. Модульная плитка выделяется разнообразием фактуры и цвета.

Основные преимущества:

- повышенная износостойкость;
- безупречная прочность, отличная стойкость к ударам;
- устойчивость к различным химическим веществам;
- отличается продолжительным сроком службы;
- выделяется шумопоглощением;
- высокая устойчивость к воде и плесени:

Отделка потолка - потолок грильято.

Изготовлен из алюминия – следовательно ничего не боится (влаги, перемены температур, и любого другого воздействия).



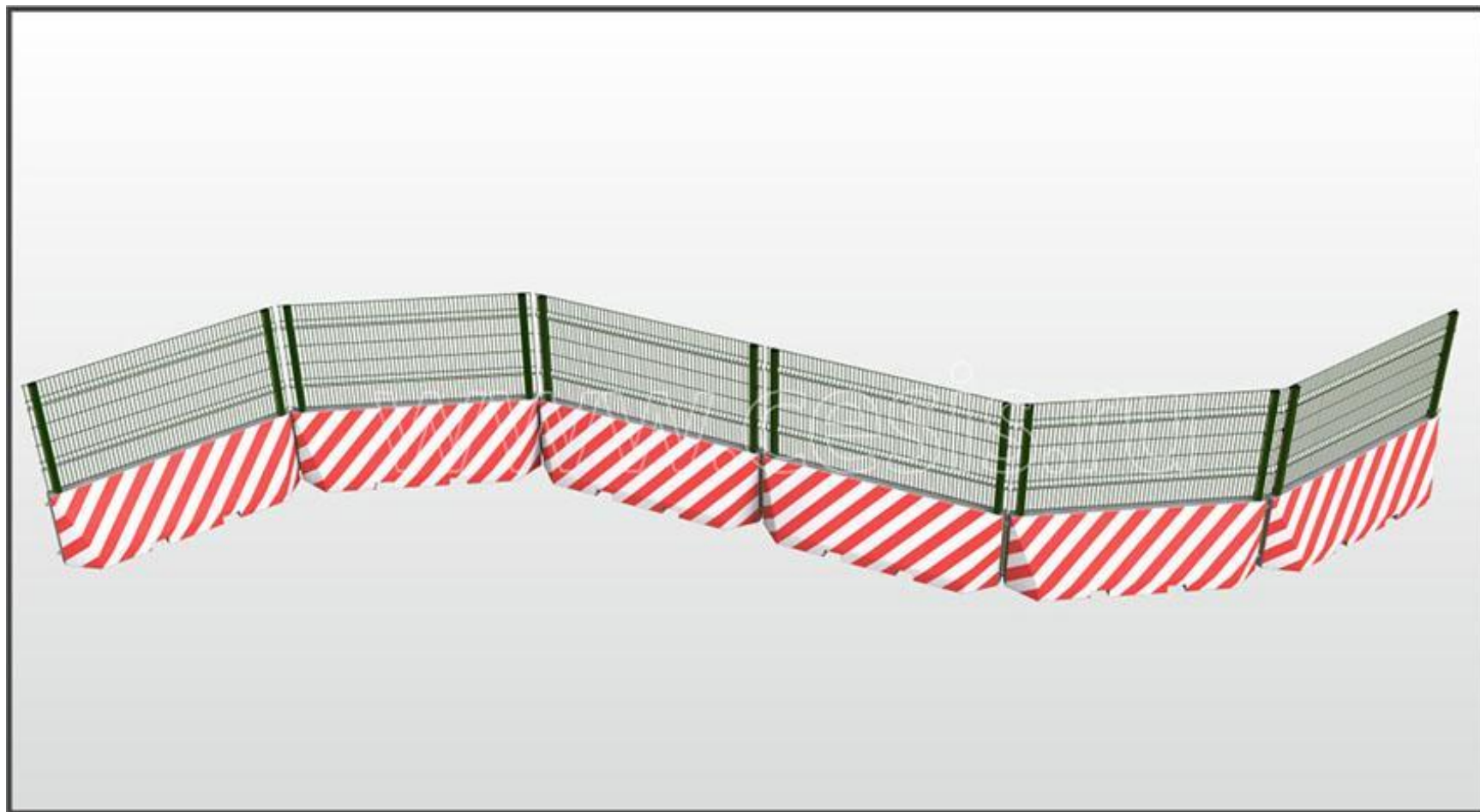
ВНЕШНЯЯ ОТДЕЛКА



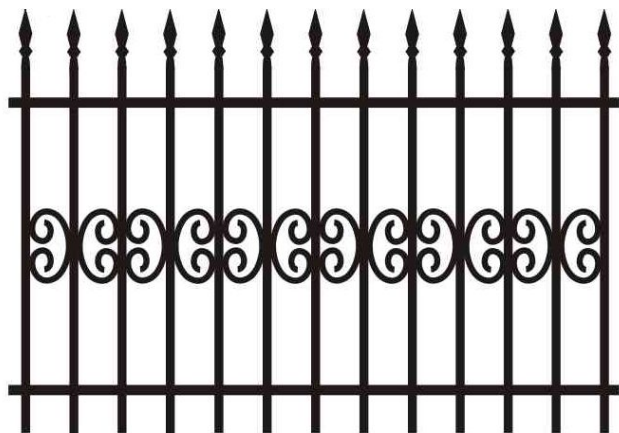
Внешняя отделка модулей выполнена по технологии вентилируемого фасада с применением Фасадных кассет . Фасадные кассеты производятся из оцинкованной стали, толщиной 0,7-1,2 мм с различными видами полимерного покрытия (полиэстер, Colorcoat Prisma™, PVDF и др.), обеспечивающим защиту материала от механического воздействия, атмосферных явлений и придающим эстетичный внешний вид. К особенностям фасадных кассет относится их небольшой вес при обеспечении высоких показателей прочности.



БЫСТРОВОЗВОДИМЫЕ ЗАГРАЖДЕНИЯ



КОНСТРУКЦИЯ



Нижняя часть — железобетонный блок, длина 3100 мм, высота 1000 мм.

Верхняя часть — длина 3.09 м, высота 1.5 м. Общая высота 2,51 м.

Варианты заполнения верхней части секции ограждения:

- кованые панели (различной конфигурации);
- сетчатая панель с полимерным покрытием;

Возможность увеличения высоты конструкции за счёт установки козырькового ограждения.

Стойки ограждения фиксируются к бетонному блоку при помощи фланцевого соединения.

Особенности:

- устойчивость ограждения гарантирована бетонным основанием.
- в основании бетонного блока предусмотрены монтажные закладные для зацепа автопогрузчиком, .
- ограждение может быть переставлено в короткие сроки.
- конструкция блока позволяет организовать различные повороты ограждения в горизонтальной плоскости.
- железобетонный блок может использоваться как отдельно, так и совместно с различными ограждениями, стандартно предлагаемыми предприятием или по требованию Заказчика.



ВАРИАНТЫ УСТАНОВКИ ЗАГРАЖДЕНИЯ

