


РАІНТ

ГРАФИКАЛЫҚ
РЕДАКТОРЫ



Үй тапсырмасын тексеру

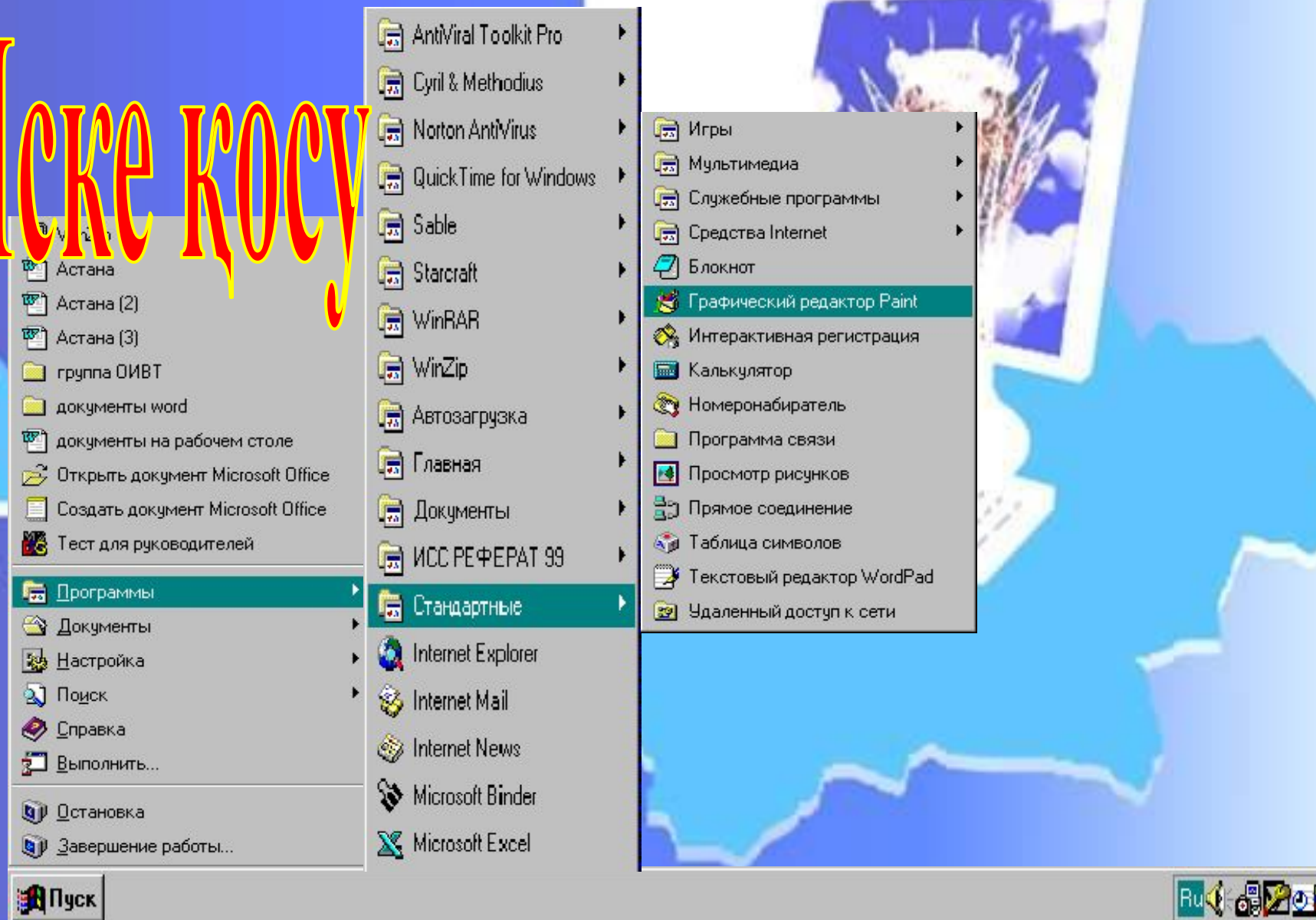
Эссе

Жұмбақ

Өтірік
өлең

Paint графикалық редакторы қалай іске қосылады?

Іске қосу



1

• ПУСК

2

• ВСЕ ПРОГРАММЫ

3

• СТАНДАРТНЫЕ

4

❖ **PAINT** командасын таңдау

Сурет салуға

Суретті түрлендіруге

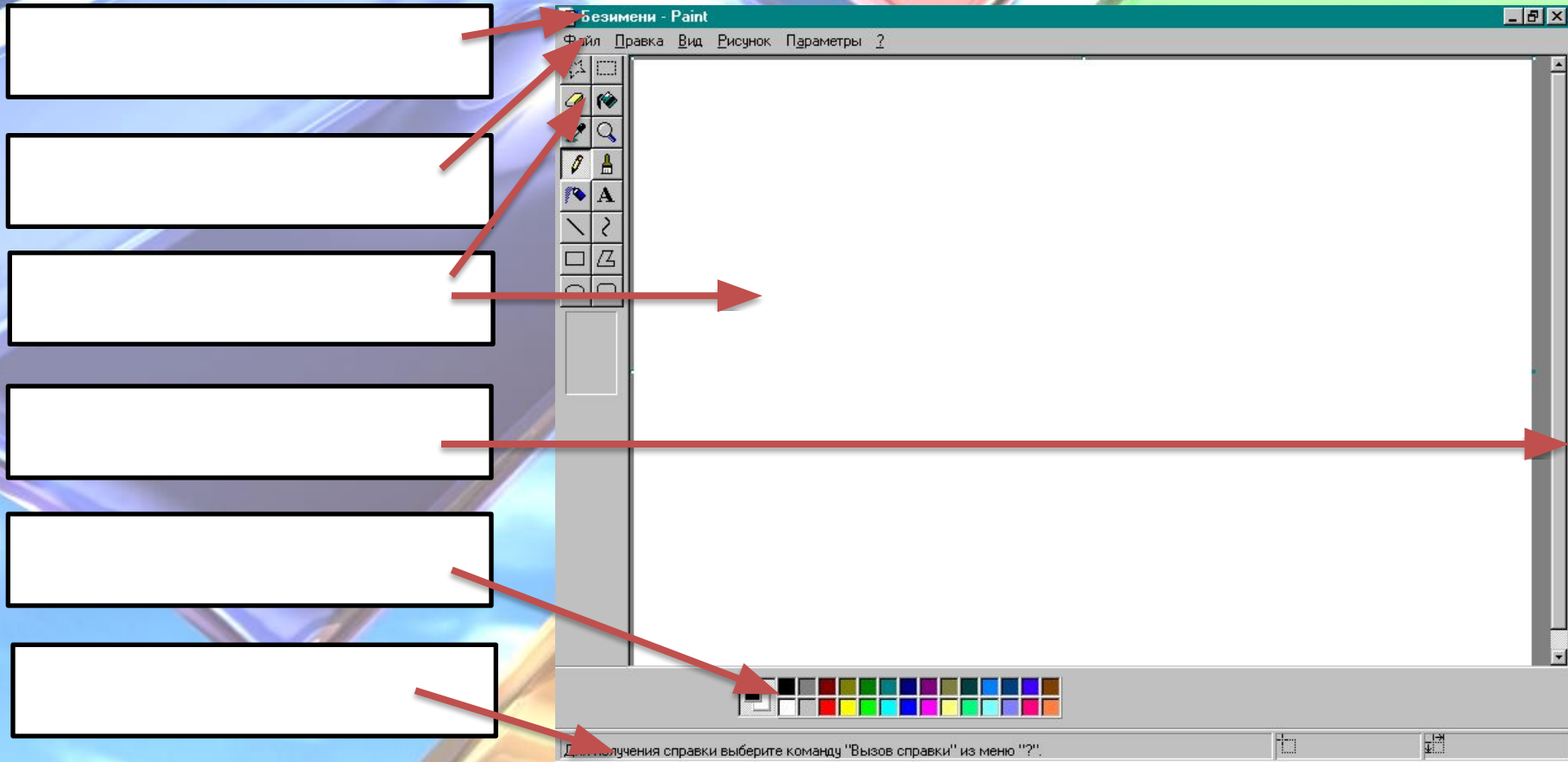
Paint графикалық редакторының мүмкіндіктері

Суретке мәтін енгізуге

Суретті көшіріп, қоюға

Microsoft
Windows^{XP}

Графикалық редактор терезесінің элементтерін атаңыз:

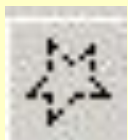


19. 01. 2012 ж

Paint
графикалық
редакторының
құралдары

Windows®

Paint графикалық редакторының құралдары



- **ерікті аймақты белгілеу** құралы, бұл қисық (дұрыс емес) пішінді үзіндісін таңдау қызметін атқарады.



- **белгілеу** құралы бұл суреттің тіктөртбұрышты үзіндісін таңдау қызметін атқарады.



- **өшіргіш** құралы, бұл суреттің белгілі бір бөліктерін өшіруге арналған құрал.



- **қюю (заливка)** құралы, бұл кескіннің немесе тұйық контурдың ішін кескін немесе фон түсімен бояйды.



- **түс таңдау**, бұл кескіннің немесе фон түсін суреттің кез – келген нүктесінің түсіне өзгертеді.



- **масштаб** құралы, бұл суреттің жеке үзінділерін үлкейтуге мүмкіндік береді.



- **карандаш** құралы, бұл кез – келген сызықты әртүрлі жуандықта сызуға арналған.



- **кисть** құралы, бұл ерікті сызықтарды салуға арналған. Оның қажетті түрін таңдап алуға болады.



- **бүріккіш** құралы, бұл эффектісіне жетуге мүмкіндік береді.



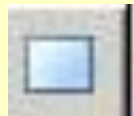
- **жазу** құралы, бұл сурет ішіне мәтін орналастырады.



- **сызық** құралы, бұл түзу сызық салуға арналған.



- **қисық** құралы, бұл тегістелген сызықтар салуға мүмкіндік береді.



- **тіктөртбұрыш** құралы, бұл салуға арналған.



- **көпбұрыш** құралы, ерікті пішінді тұйық көпбұрыштар салады.

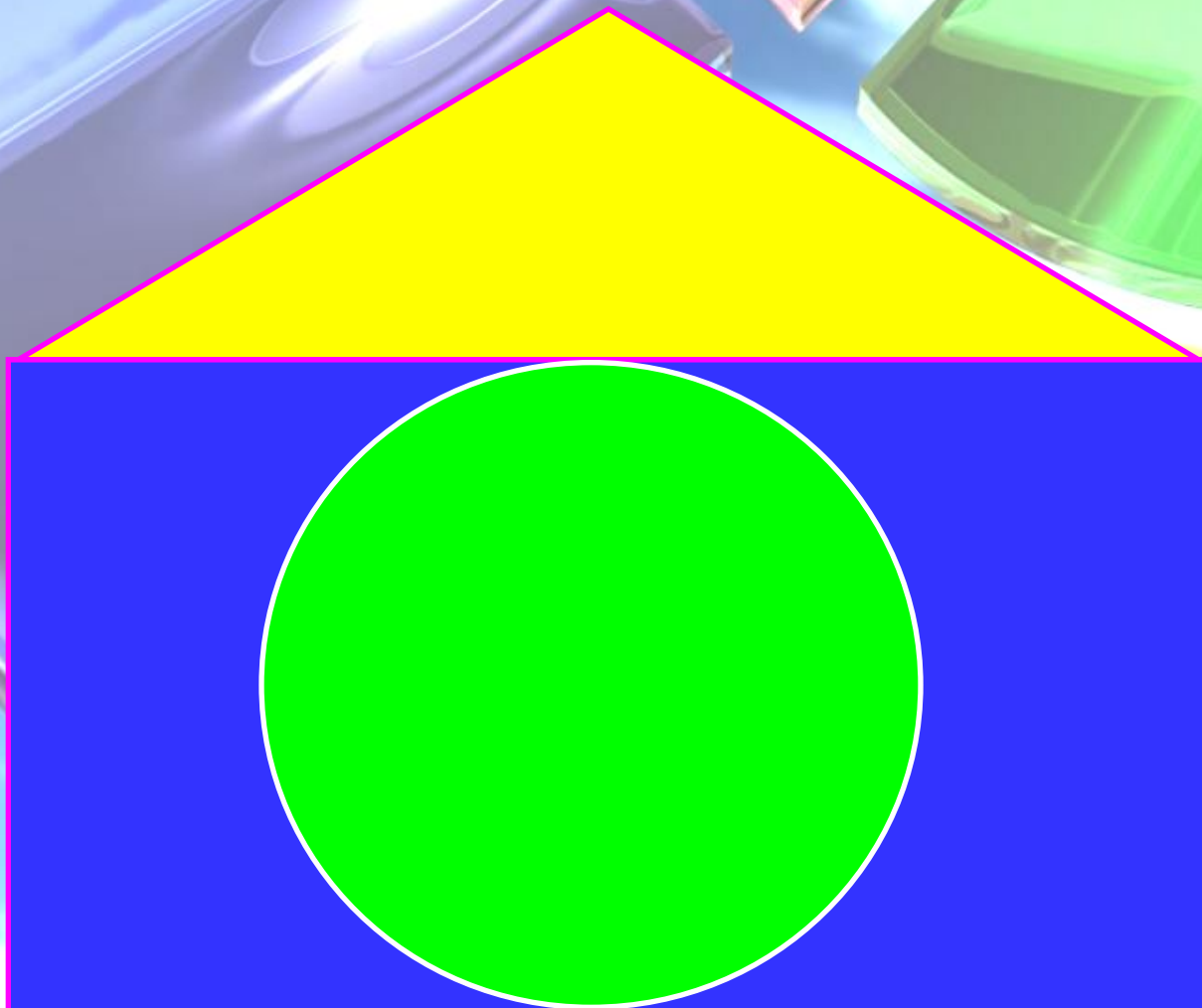


- **эллипс** құралы, бұл шеңбер немесе эллипс салуға болады.



- **бұрыштары дөнгеленген тіктөртбұрыш немесе квадрат** салуға арналған.

I тапсырма. Paint графикалық редакторының құралдарын пайдаланып, үйшіктің суретін салыңыз



**II тапсырма. Жұмбақтың шешуін тауып,
суретін салыңыз**

**Жаңбыр жауса нөсерлеп,
Әрі-сәрі болмаймын.
Алып жүрсең қолыңа,
Су болудан қорғаймын**



**II тапсырма. Жұмбақтың шешуін тауып,
суретін салыңыз**

**Қақаған қыста,
Өседі тыста.
Өзгертпей өңін,
Сақтауға ұста.**



Microsoft
Windows^{XP}

**II тапсырма. Жұмбақтың шешуін тауып,
суретін салыңыз**

Күндіз кірер «інге»,
Жұрт қалады білмей.
Шығады тек түнде,
Болам дейді күндей.



Microsoft
Windows^{XP}

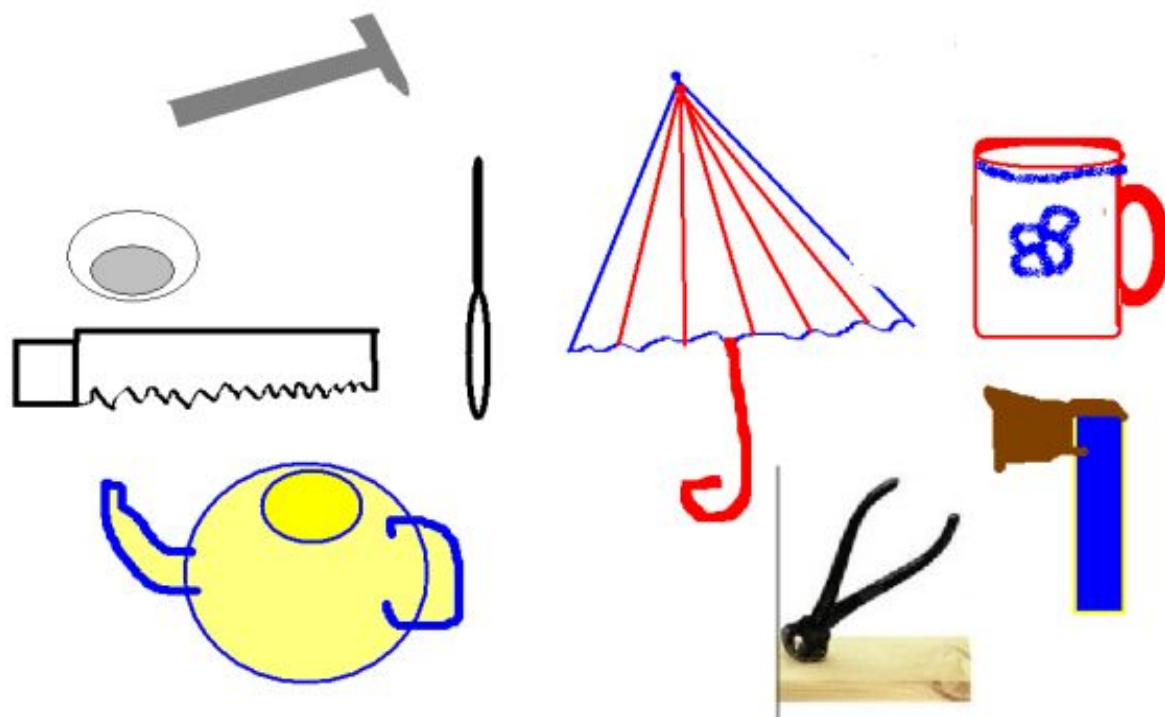
**II тапсырма. Жұмбақтың шешуін тауып,
суретін салыңыз**

Көктем сайын жайқалып,
Жаңбыр суын ішемін.
Күз болғанда сарғайып,
Қурап-қурап түсемін



Windows®

**III тапсырма. Еңбек құралдары мен ыдыстарды
екі топқа бөліп жинақтаңыз.**



Ребус

II



Үйге тапсырма

Құралдардың
атқаратын
қызметін
жаттау

«Сиқырлы
дастархан»
суретінің
эскизін жасап
келу.