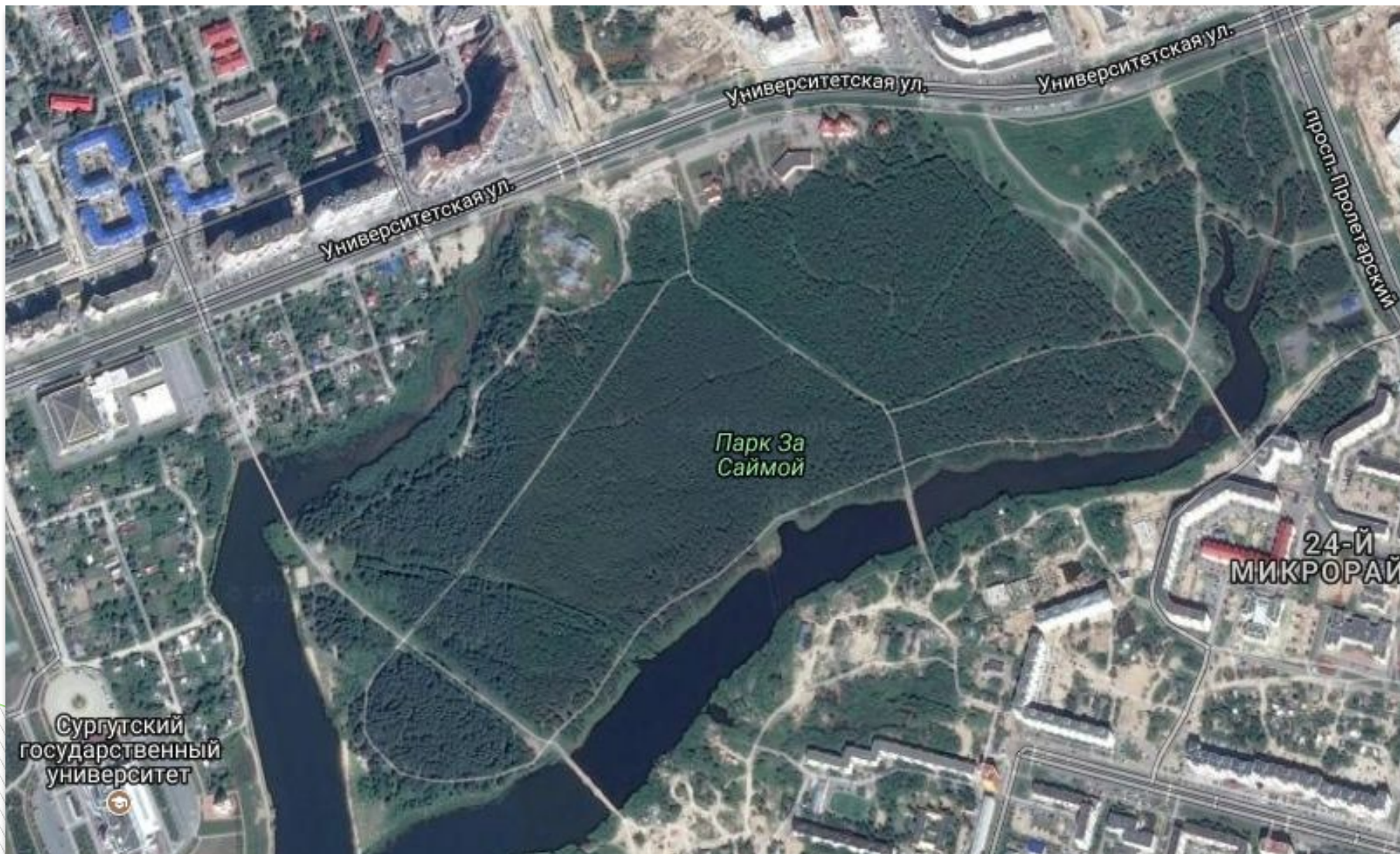




ГОРОДСКОЙ ЭКОПАРК «ЗА САЙМОЙ»

Площадь – более 55 га. Расположен в Ядре города Сургута, в междуречье реки Сайма, пользуется у горожан огромной популярностью и является центральным элементом в проектируемом «зеленом» каркасе города

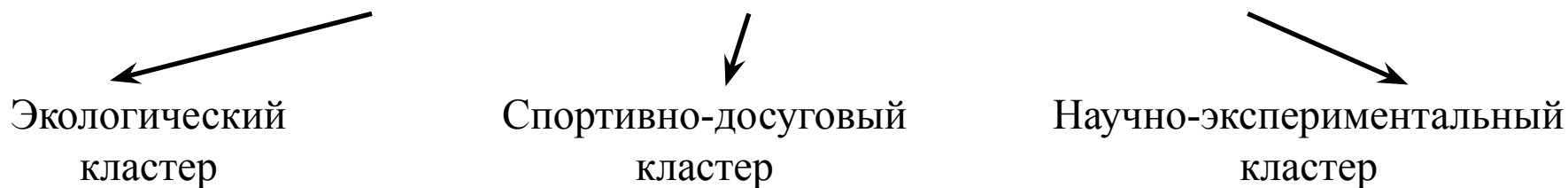


КОНЦЕПТУАЛЬНЫЕ АСПЕКТЫ ОБУСТРОЙСТВА ЭКОПАРКА

Градостроительные и экологические условия проектирования:

- крупнейший зеленый массив в ядре центра промышленного города;
- пересекаются интересы различных субъектов, разных форм городской активности;
- соседство с кладбищем и православным храмом (этические ограничения);
- верхняя часть водосборной площади р. Саймы (формирование качественных и количественных параметров стока + зависимость от внешних источников загрязнения);
- выраженный рельеф и контрастный ландшафт (участки открытого, полукрытого и закрытого типов);
- объект регулярных мониторинговых и экспериментальных исследований, место проведения учебных и производственных практик студентов университета;
- реализуется проект Ботанического сада;
- строится Станция юных натуралистов

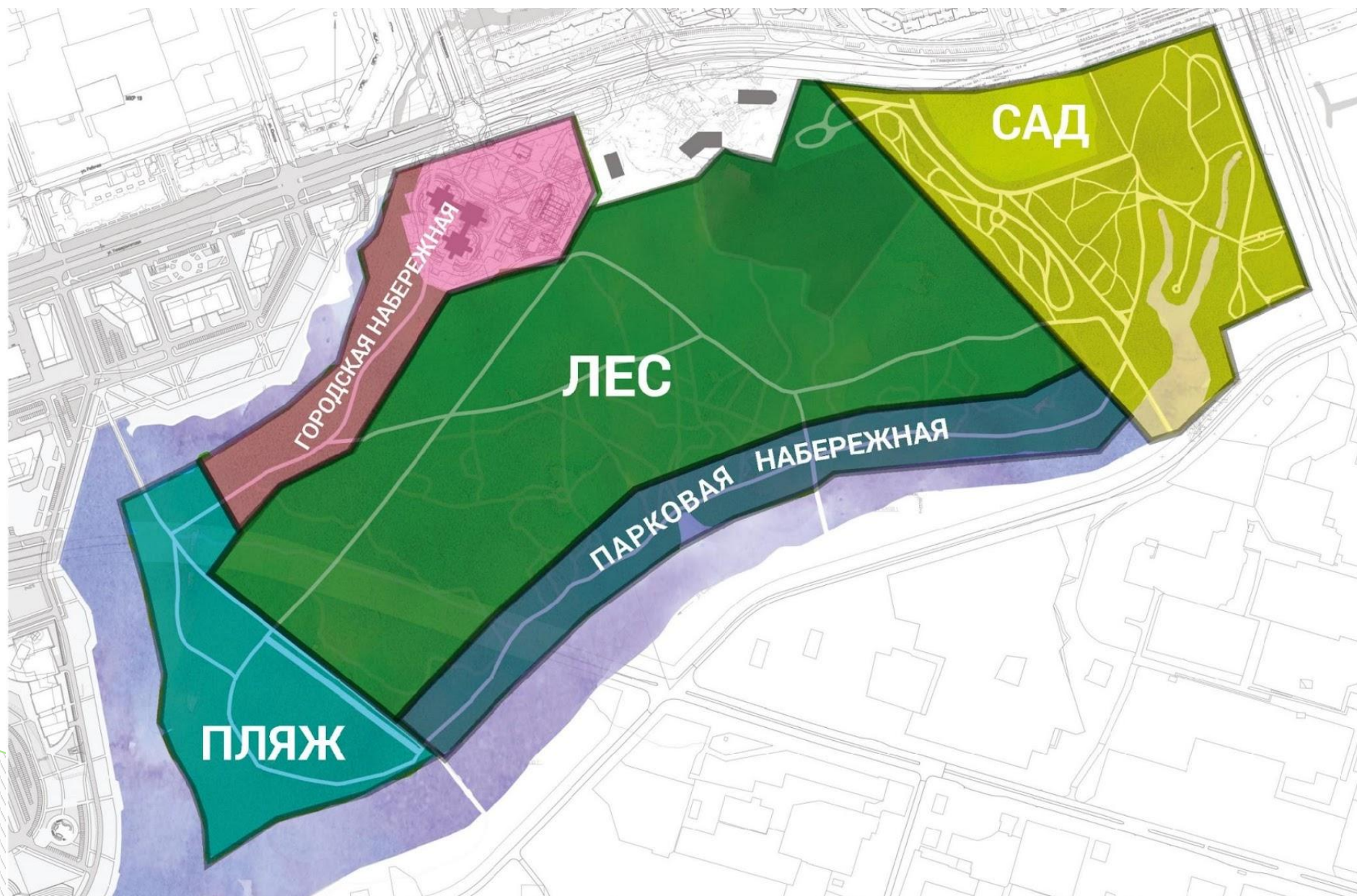
Функциональные принципы проектирования:



Постулаты общественного консенсуса:
ландшафтный подход и рациональное зонирование

ФУНКЦИОНАЛЬНОЕ ЗОНИРОВАНИЕ

Всю территорию ЭКОПАРКА можно разделить на 5 зон



ЭКОПАРК «ЗА САЙМОЙ»: ЗОНА «ЛЕС» – ЛЕСОПАРК

Основная и самая большая часть ЭКОПАРКА.

Крупнейший лесопарковый массив города, «легкие» города. Эта территория – для тихого отдыха, должна быть максимально сохранена.

Необходимо лишь модернизировать прогулочные и велодорожки, разделив их функционально. Создание лесных дорожек предлагается с учетом совмещения с мелиоративной сетью парка, что облегчит ее содержание и обслуживание. Все дорожки подсвечены и на протяжении пути оснащены пунктами обогрева в виде «теплых» лавочек.



ЭКОПАРК «ЗА САЙМОЙ»: ЗОНА «ЛЕС» – ЛЕСОПАРК



Лесопарковый массив на Сайме – модель сибирской тайги в центре крупного города. Флора ЭКОПАРКА весьма богата. Здесь представлены основные доминанты естественного растительного покрова – сосна и кедр, береза и осина, кустарнички и лесные травы, зеленые и сфагновые мхи. Обильны и представители фауны мелких позвоночных.



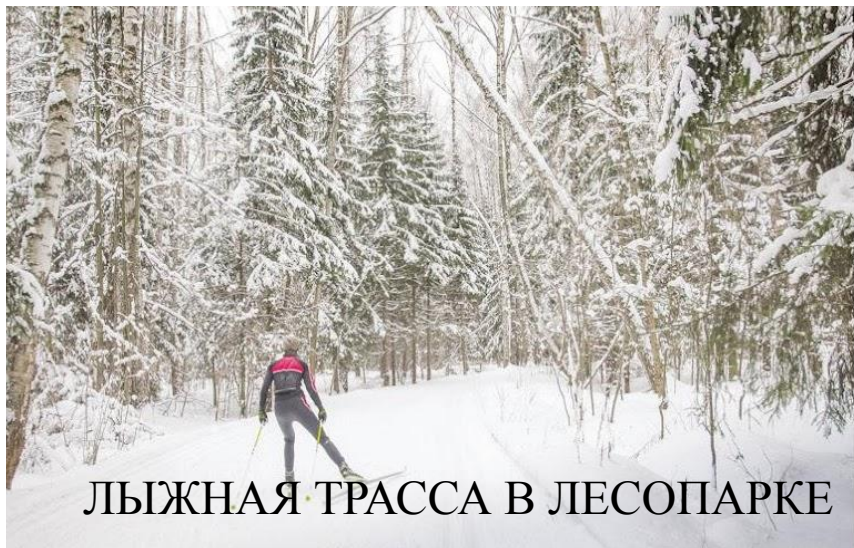
Научно обоснованные биотехнические мероприятия позволят привлечь в ЭКОПАРК больше полезных птиц, улучшить условия гнездования, повысить кормовую базу для фауны.



Недостающие компоненты экосистем предполагается заменить их скульптурными изображениями – реалистичными на лесных опушках, дизайнерскими – на парадных местах.



ЭКОПАРК «ЗА САЙМОЙ»: ЗОНА «ЛЕС» – ЛЕСОПАРК



Оригинальные, выполненные из «экологичных» материалов, художественно оформленные объекты спортивно-досуговой инфраструктуры локализованы на небольших участках, ныне занятых техногенно трансформированными экосистемами, пустырями



ЭКОПАРК «ЗА САЙМОЙ»: МАРШРУТ В ПАРКЕ «ЭКО-ТРОПА»

Пешеходные маршруты с разными типами дорожного покрытия, включая лесные тропы

Назначение «Эко-тропы» – прогулочно-познавательное.

Эксклюзивные программы: «Прогулка с орнитологом (голоса птиц)», «По грибы – с микологом (мастер-класс по распознаванию грибов)», «Растения под снегом и над снегом (как пережить сибирскую зиму)» и др.



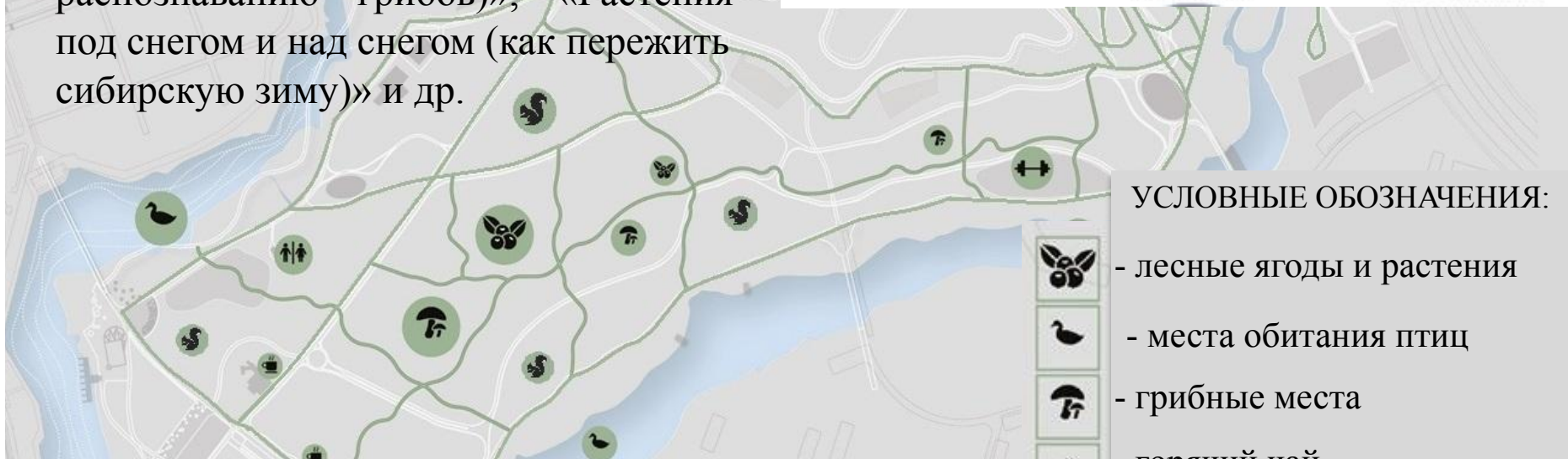
белка обыкновенная
Sciurus vulgaris



славка-мелничек
Sylvia curruca



пухляк
Parus montanus



УСЛОВНЫЕ ОБОЗНАЧЕНИЯ:



- лесные ягоды и растения



- места обитания птиц



- грибные места



- горячий чай



- спортивная площадка



- туалет



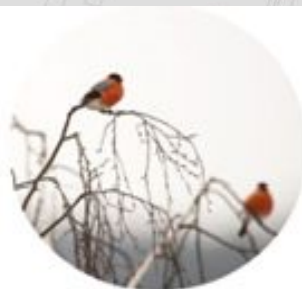
- места обитания лесных зверей



ондатра
Ondatra zibethicus



кряквы
Anas platyrhynchos



снегирь
Pyrrhula pyrrhula

ЭКОПАРК «ЗА САЙМОЙ»: ЗОНА «САД» – БОТАНИЧЕСКИЙ САД

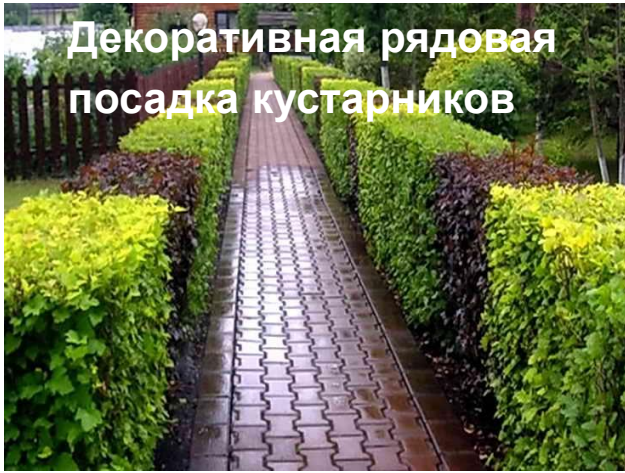


Самый северный в Западной Сибири Ботанический сад – уникальная коллекция экзотических и «краснокнижных» растений, региональный научно-экспериментальный центр сохранения и мобилизации генетических ресурсов растений, учебная база Сургутского государственного университета, театр ландшафтного дизайна, центр экологического и эстетического просвещения.



ЭКОПАРК «ЗА САЙМОЙ»: ЗОНА «САД» – БОТАНИЧЕСКИЙ САД

Декоративная рядовая
посадка кустарников



Зеленый лабиринт



Партер в регулярном стиле



Аптекарский огород



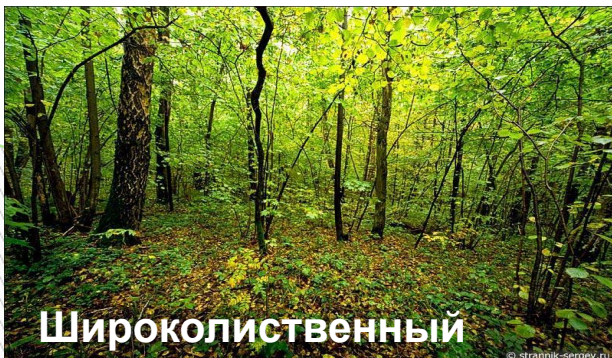
Цветочная
коллекция



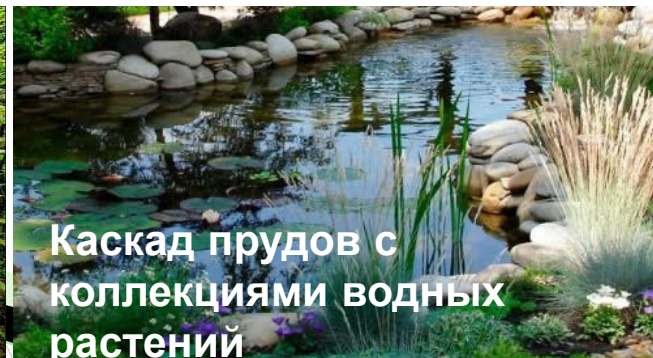
Коллекция декоративно-
лиственных растений



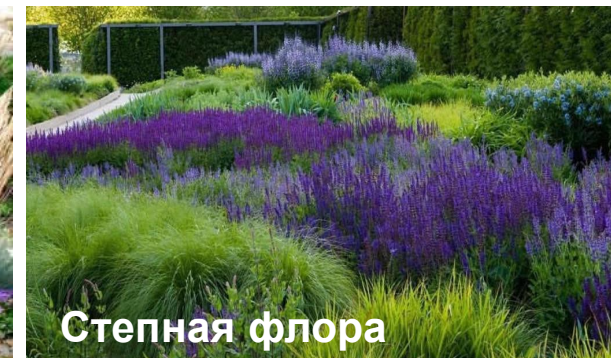
Широколиственный



Каскад прудов с
коллекциями водных
растений



Степная флора



ЭКОПАРК «ЗА САЙМОЙ»: ЗОНА «САД» – БОТАНИЧЕСКИЙ САД



ЭКОПАРК «ЗА САЙМОЙ»: ЗОНА «НАБЕРЕЖНЫЕ»



ЗОНА ГОРОДСКОЙ НАБЕРЕЖНОЙ ГРАНИЧИТ СО СТАНЦИЕЙ ЮНЫХ НАТУРАЛИСТОВ, ГДЕ ПОСЛЕ ЕЕ РЕКОНСТРУКЦИИ ПЛАНИРУЕТСЯ РАЗМЕСТИТЬ:

1. ЭКОКВАНТРИУМ
2. ОКЕАНАРИУМ
3. ЗООПАРК



ЗООПАРК



ЭКОПАРК «ЗА САЙМОЙ»: ЗОНА «НАБЕРЕЖНЫЕ»



Популярный прогулочный маршрут вдоль воды. На территории локально расположены объекты детской и спортивной инфраструктуры, беседки, видовые точки, обустроенные спуски к воде. От пешеходной дороги вдоль набережной ответвляется сеть дорожек вглубь леса.



ЭКОПАРК «ЗА САЙМОЙ»: ЗОНА «ПЛЯЖ» – СПОРТИВНО-ДОСУГОВАЯ

Насыщенная спортивными объектами и массовыми мероприятиями зона ЭКОПАРКА. Зона отдыха для принятия солнечных ванн, купания в бассейне, катания на лодках, в зимние время – каток.



ЭКОПАРК «ЗА САЙМОЙ»: ЗОНА «ПЛЯЖ» – СПОРТИВНО-ДОСУГОВАЯ

ЗОНА



ЭКОПАРК «ЗА САЙМОЙ»: БЕЗОПАСНОСТЬ

Навигация в парке



Охрана и видеонаблюдение в парке



Современное энергосберегающее освещение

Архитектурная подсветка



ЭКОПАРК «ЗА САЙМОЙ»

Варианты и принципы благоустройства ЭКОПАРКА широко обсуждаются с представителями общественных и молодежных организаций города, на заседаниях проектной группы



СПАСИБО ЗА ВНИМАНИЕ !



г. Сургут, 2019 год