

A blurred background image of a map, showing various geographical features like green areas, blue lines, and some red and orange markers.

Перспективы строительства

Нижневартовск 2017-2020

В 2015-2016 годах построено:

- 240,5 тыс. кв. м жилья;
- 9 детских садов;
- 3700 м. дорог;
- Инженерных сетей на 919,95 млн. р.
- Частными инвесторами 133 объекта на 3,1 млрд. р.

Объекты жилищного строительства, построенные в г. Нижневартовске в 2015-2016г.г.

1. Закончена комплексная застройка кварталов 23, 24 IV очереди застройки Восточного планировочного района.
2. Начато строительство жилых домов в кварталах 25, 26.
3. Продолжается строительство в кварталах 21, 22, 5П.
4. Заканчивается освоение в рамках развития застроенной территории в кварталах 9А и Центральный.
5. Построены 3 многоквартирных жилых дома в III очереди застройки Старого Вартовска.
6. За период с начала 2015 года введено в эксплуатацию 240,5 тыс. кв. м жилья.

Жилищное строительство

объекты построенные в 2015-2016 годах и текущее строительство



Проект планировки территории и проект межевания территории
9А микрорайона и квартала «Центральный»
в городе Нижневартовске

Микрорайон 9А и квартал «Центральный»



ООО «ЗАПСИБСТРОЙПРОЕКТ»
г. Новосибирск

Общий вид застройки кварталов №25,26
с западной стороны

Кварталы №25, 26



ООО "ЗапСибСтройПроект"
г.Новосибирск

Детские сады введенные в 2015-2016 г.г.



2 (в квартале 2П)

Введенные в эксплуатацию детские сады в 2015-2016г.г.

№ пп	Наименование объекта	Застройщик	Информация и объем финансирования тыс. руб.
1.	Малокомплектный детский ясли-сад на 35 мест в квартале 23, ул. Московкина, д. №5	ЗАО «НСД»	Построен в рамках государственно-частного партнерства. Стоимость 53,5 млн. руб.
2.	Детский сад на 120 мест в микрорайоне 2П г. Нижневартовска, ул. Осенняя, 5 «б»	ЗАО «ВНСС»	Построен в рамках государственно-частного партнерства (Сотрудничество). Стоимость 182,3 млн. руб.
3.	Детский сад на 320 мест в микрорайоне 10В	ЗАО «ВНСС»	Построен в рамках государственно-частного партнерства. Стоимость 508,9 млн. руб.
4.	Детский сад на 260 мест в квартале Центральный	МКУ «УКС»	Стоимость 267,6 млн. рублей
5.	Малокомплектный детский ясли-сад на 48 мест в квартале 24, улица Мира д. №103	ЗАО «НСД»	Построен в рамках государственно-частного партнерства (Сотрудничество). Стоимость 63,4 млн. руб.
6.	Детский сад на 320 мест в квартале 18	ЗАО «ВНСС»	Построен в рамках государственно-частного партнерства. Стоимость 507,8 млн. руб.
7.	Детский сад на 260 мест в квартале Прибрежный-3	МКУ «УКС»	Стоимость 270,9 млн. руб.
8.	Детский сад на 320 мест в квартале 21	МКУ «УКС»	Стоимость 331,5 млн. руб.
9.	Негосударственный образовательный центр на 250 мест	физ. лицо Г.М. Теренкова	≈ 400 млн. руб.
Итого:			2585,9 млн. руб.

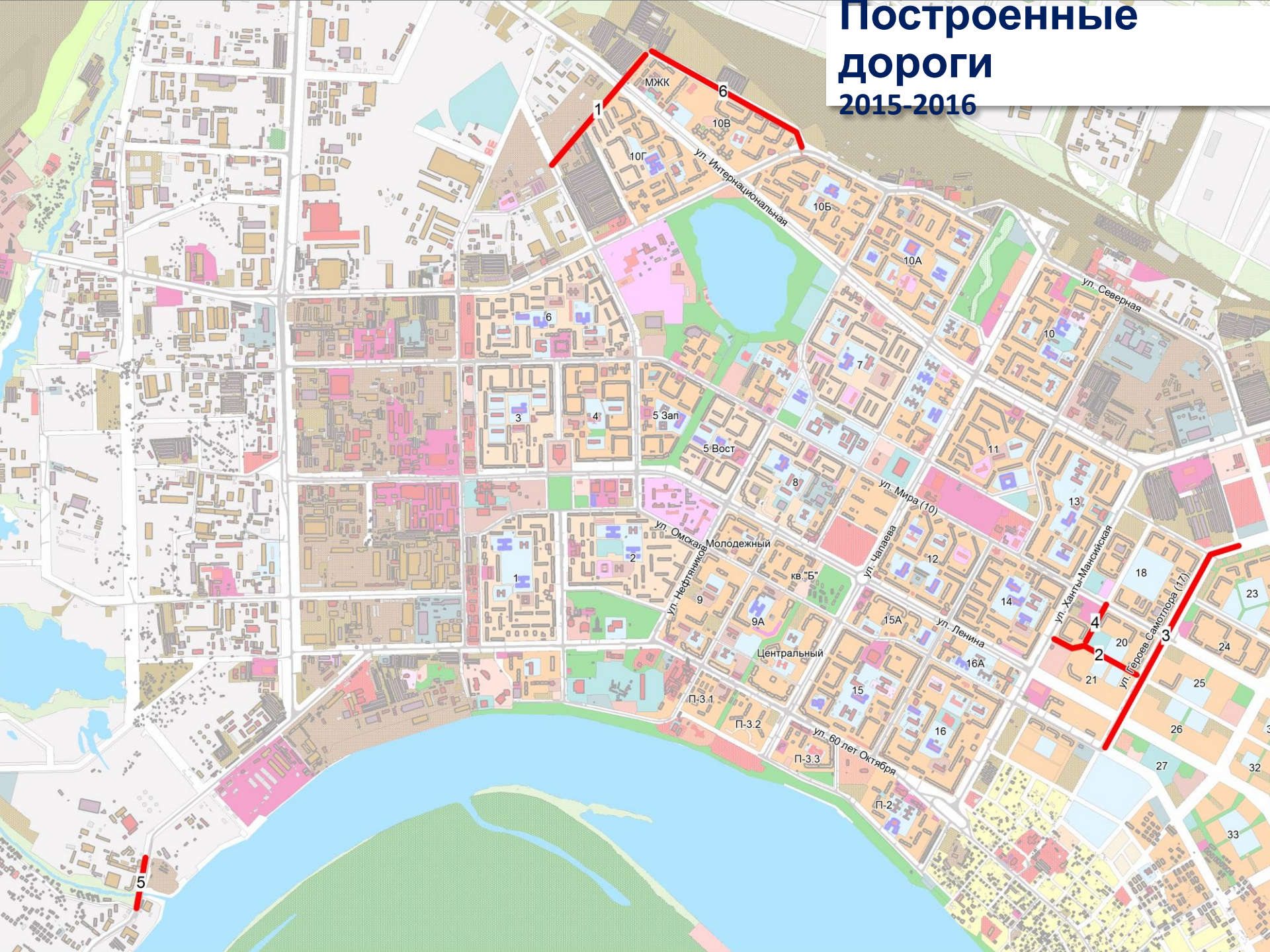
Малокомплектный детский сад на 320 мест в квартале 23



Детский сад на 320 мест в квартале 21



Построенные дороги 2015-2016



Дороги, построенные в г. Нижневартовске в 2015-2016г.г.

- 1. Улица Зимняя (№14') – 521 м.**
от ул.№3 до ул.№16 – 70,2 млн. руб. ;
- 2. Проезд Восточный (№23) – 523 м.**
от улицы Ханты-Мансийской (№15) до улицы Героев Самотлора (№17). 1 очередь строительства, Проезд Восточный – 63,8 млн. руб. ;
- 3. Улица Героев Самотлора (№17) – 1402 м.**
от улицы Нововартовская до улицы 21 – 292,6 млн. руб. ;
- 4. Улица Романтиков (№20) – 225 м.**
от улицы Мира (№10) до улицы №23 – 32,7 млн. руб. ;
- 5. Мост через р. Рязанка** по ул.2П-2 – 83,5 млн. руб.;
- 6. Улица Зимняя (№18`) – 1054 м.**
от улицы Зимней (№14`) до ул. Северной (18), протяженность 1054 м. – 232,9 млн. руб.

улица Героев Савотлора



Мост через р. Рязанка по ул.2П-2



Улица 18` от улицы Зимней (№14`) до ул. Северной (18)



Инженерные сети и объекты коммунального хозяйства введенные в 2015-2016г.г.

- ❑ **Инженерное обеспечение и благоустройство** квартала 17 – 75,65 млн. руб.
- ❑ **Инженерное обеспечение и благоустройство** квартала 18 – 126,7 млн. руб.;
- ❑ **Водовод**
ВОС-2 - поселок малоэтажной индивидуальной жилой застройки - 209 млн. руб.
- ❑ **Теплотрасса и водовод** по ул.Мусы Джалиля от ул. Таежная до камеры УТ-1 ул.Мусы Джалиля – 320,6 млн. руб.
- ❑ **Теплотрасса** по улице Кузоваткина от котельной №1 до улицы Северной. 2; 3 этапы – 188 млн. руб.

Планируемые объекты

- 6 общеобразовательных школ;
- 4 детских сада;
- 8 км дорог;
- Котельная 2x40МВт;
- Расширение кладбища;
- Индустриальный парк;
- Организация двух скверов;
- Обустройство бульвара Рябиновый;
- Благоустройство Комсомольского бульвара;
- Многоэтажная жилая застройка кварталов Восточного планировочного района и развитие застроенной территории;
- Индивидуальная жилая застройка в старой части города;
- Социальные объекты (аквапарк, музей, ледовая арена, спортивный комплекс, манеж, тир).

Жилищное строительство планируемые объекты

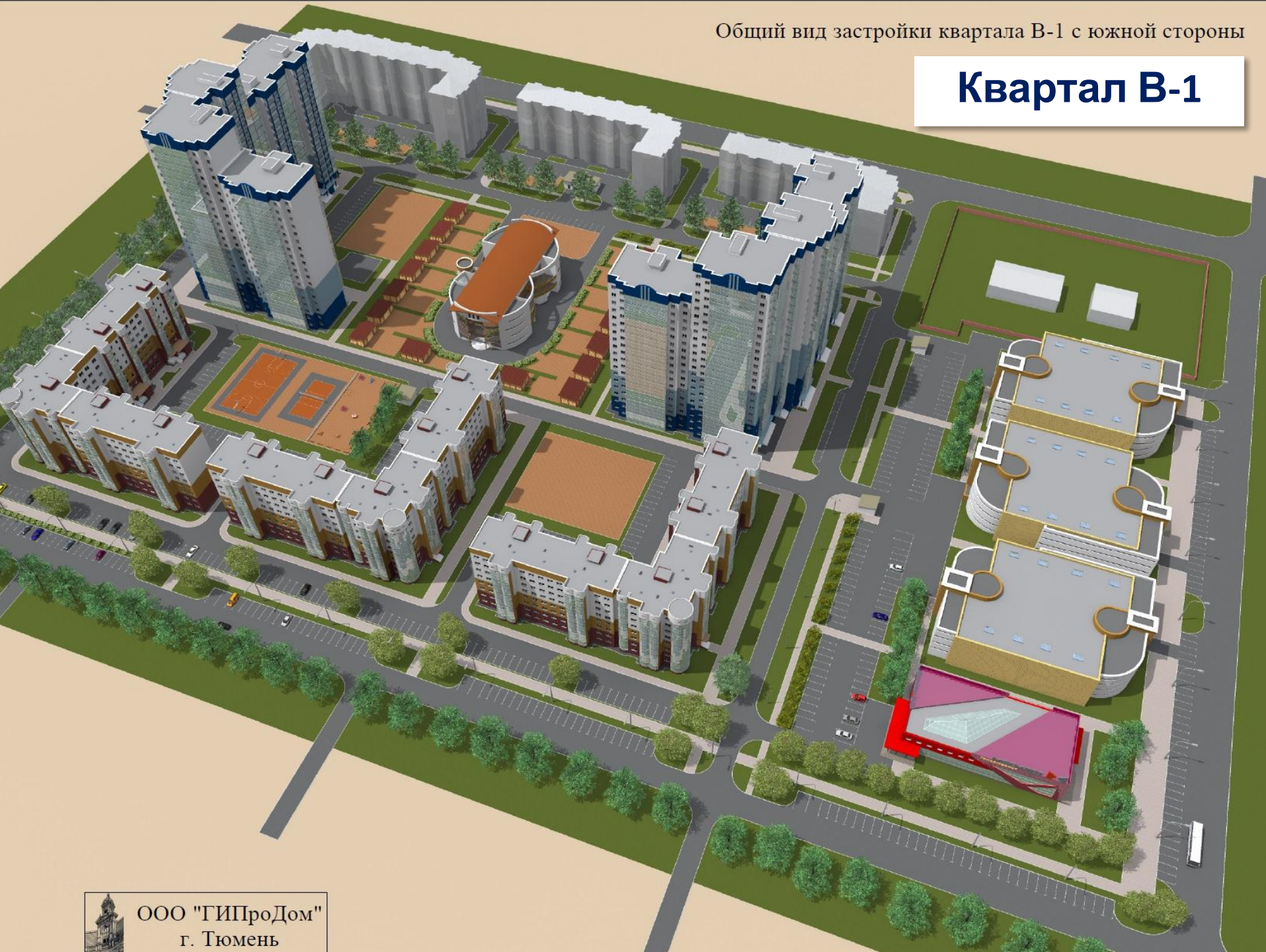


Планируемые объекты жилищного строительства

№ пп	Наименование объекта капитального строительства	Место расположения	Мощность, тыс. кв. м.	Этажность	Стоимость строительства, млн. руб.
6.1.	Квартал комплексной застройки	31а	67	9-14	≈ 3 800
6.2.	Квартал комплексной застройки	31б	81	9-14	≈ 4 500
6.3.	Квартал комплексной застройки	32	79,4	9-14	≈ 4 500
6.4.	Квартал комплексной застройки	33	166	9-14	≈ 9 000
6.5.	Развитие застроенной территории	квартал «Прибрежный -3»	42	9-23	≈ 2 500
6.6.	Развитие застроенной территории	Квартал «МЖК»	38	9-14	≈ 2 000
6.7	Кварталы комплексной застройки	29, 30, 40, 41, 42, 43, В-1	≈ 600	9-14	≈ 35 000
6.8	Кварталы комплексной застройки	1П, 9П, 16П, 17П	≈ 280	2-4	≈ 14 000
6.9	Индивидуальная жилая застройка в старой части города	3 очередь Старого вартовска	≈ 150	1-2	≈ 3 447
Итого:			1 503		≈ 78 747

Общий вид застройки квартала В-1 с южной стороны

Квартал В-1



ООО "ГИПРОДом"
г. Тюмень

Планируемые объекты образования

№ пп	Наименование объекта капитального строительства	Место расположения	Мощность	Этажность	Стоимость строительства, млн. руб.
1.	Школы				
1.1.	Общеобразовательная школа 1 этап	квартал № 18	825 учащихся	4	830,4
1.2.	Общеобразовательная школа 2 этап	квартал №18	900 учащихся	4	881,9
1.3.	Общеобразовательная школа	квартал №20	1100 учащихся	4	≈ 1 046,9
1.4.	Общеобразовательная школа	квартал №23, 86:11:0201001:2069	1100 учащихся	3	≈ 910,0
1.5.	Общеобразовательная школа	квартал 10В	600 учащихся	3	670,0
1.6.	Общеобразовательная школа	9А мкр, 86:11:0101012:1912	600 учащихся	4	670,0
2.	Дошкольные образовательные учреждения				
2.1.	Детский сад	квартал №18, 86:11:0201001:423	320 мест	3	≈ 278,9
2.2.	Детский сад	квартал №21, 86:11:0201001:5460	320 мест	3	262,6
2.3.	Детский сад	квартал №23, 86:11:0201001:2086	260 мест	3	≈ 270,0
2.4.	Детский сад	квартал №23, 86:11:0201001:2075	260 мест	3	≈ 270,0

Школы

планируемые объекты



1.5

МЖК

10В

10Г

ул. Интернациональная

10Б

10А

ул. Северная

10

7

5 Зап

5 Вост

4

3

8

ул. Мира (10)

11

13

ул. Омская

Молодежный

ул. Нагрянов

кв. "Б"

ул. Чапаева

12

ул. Халты-Наликова

1.1

1.2

1.4

1.6

Центральный

ул. Ленина

1.3

ул. Герцена Сантолора (17)

40

П-3.1

П-3.2

ул. 60 лет

16

15А

16А

21

25

26

24

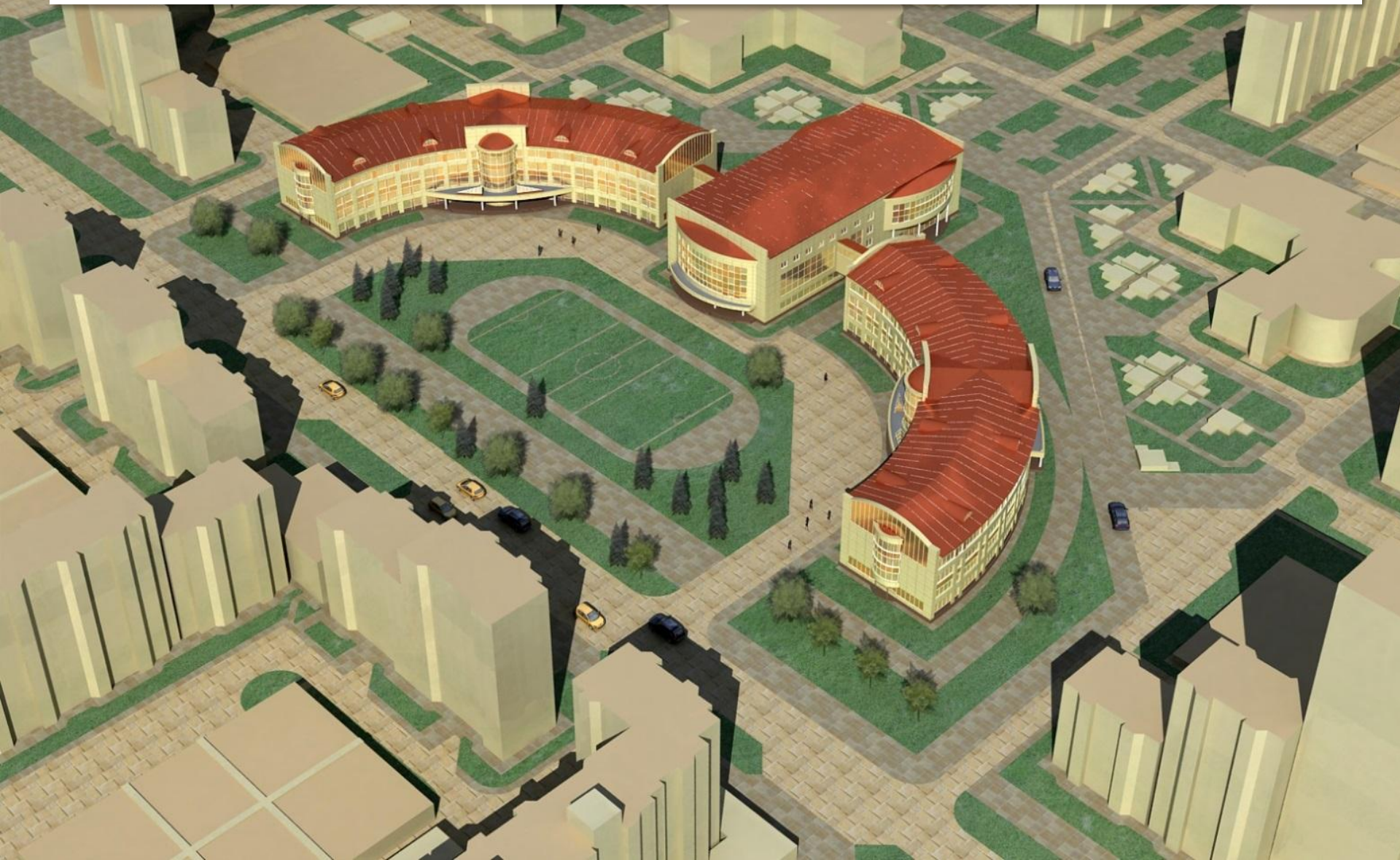
23

31а

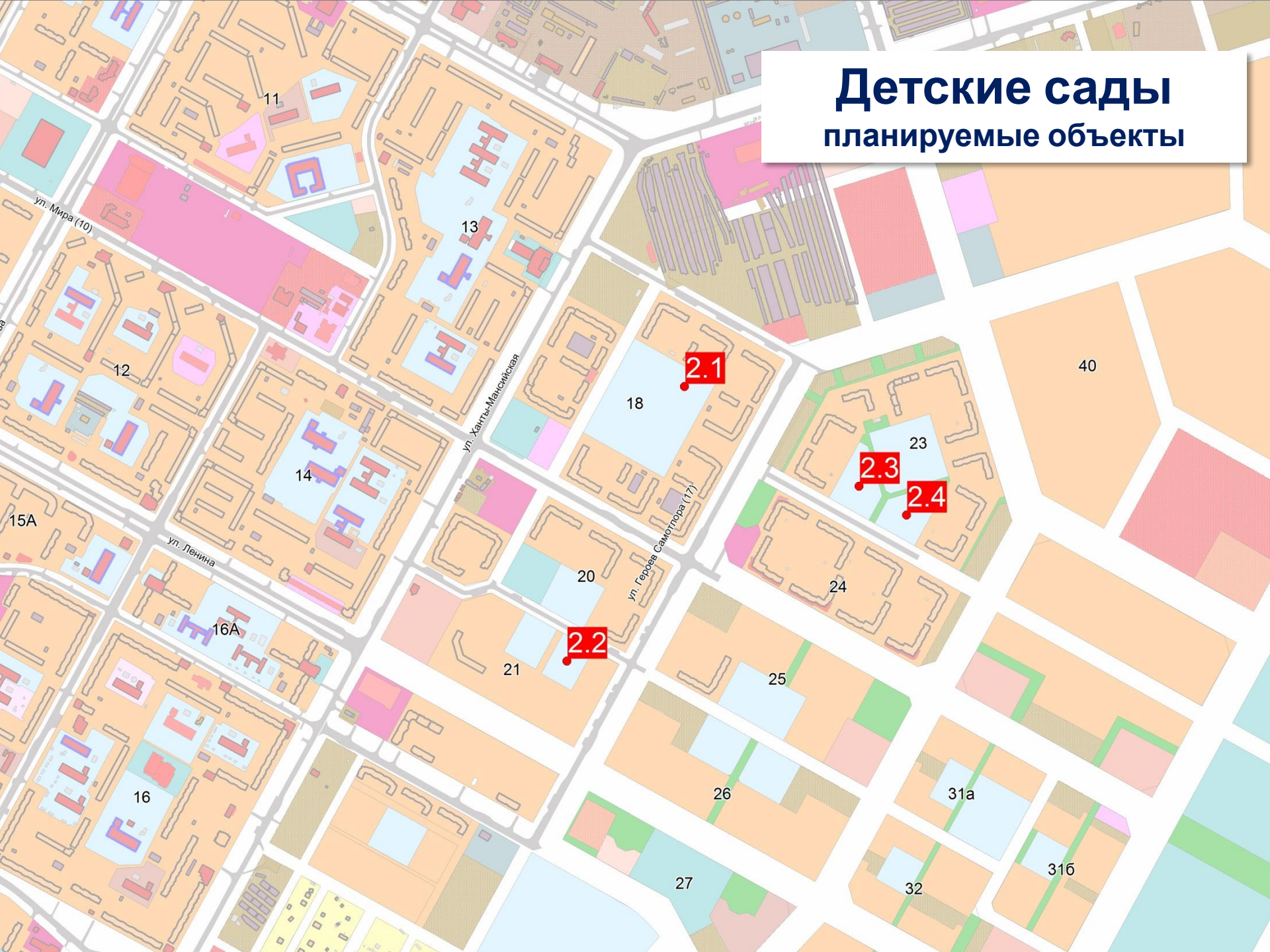
**Общеобразовательная школа
в квартале 23 (1100 учащихся)**



**Общеобразовательная школа в квартале 18
2 этапа(825+900 мест)**



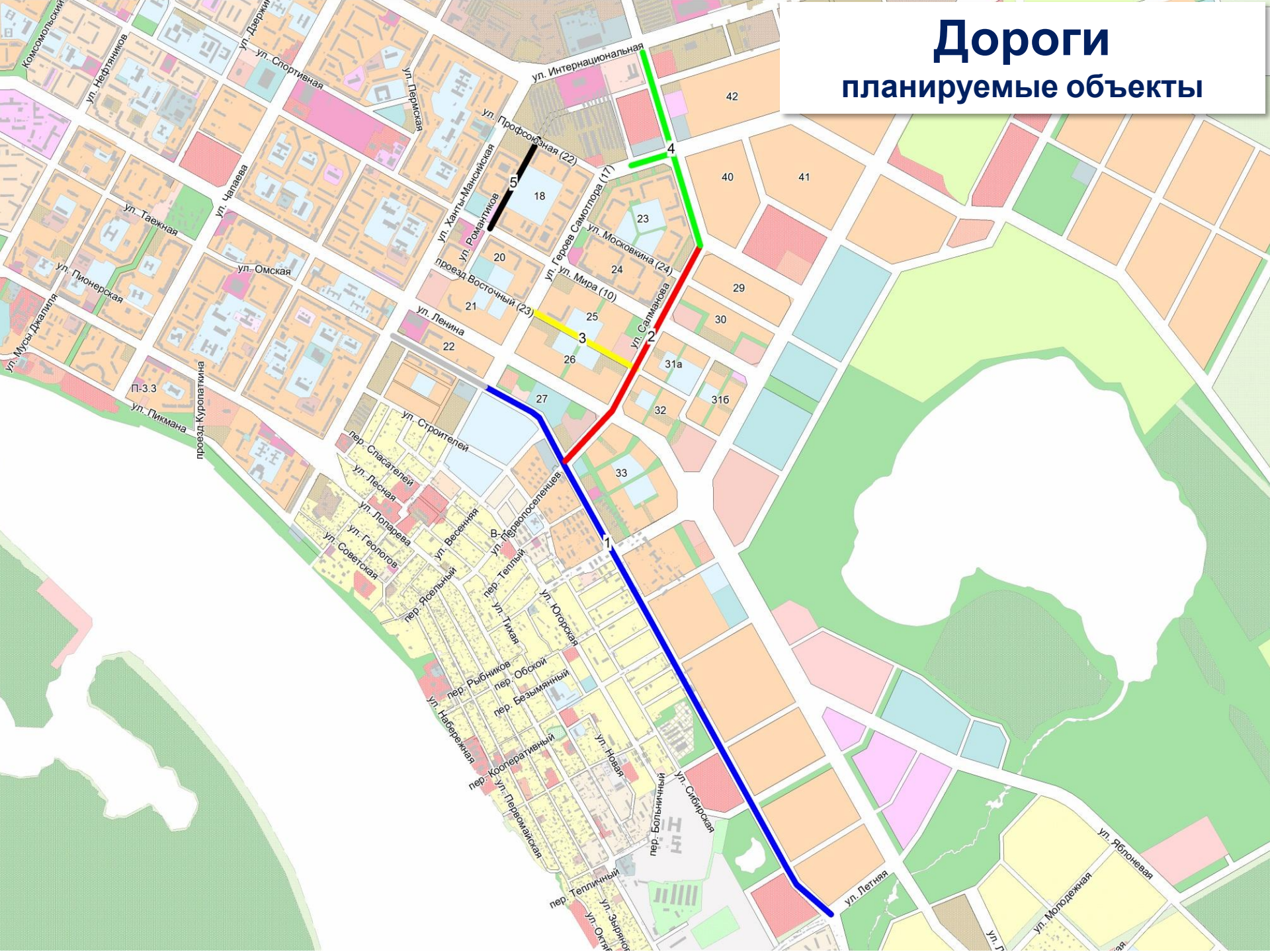
Детские сады планируемые объекты



Два детских сада в квартале 23



Дороги планируемые объекты



Планируемые дороги

- 1. Продолжение Нововартовской – 3240 м.**
(Восточный объезд города Нижневартовска на участке ул. Омской от улицы Героев Самотлора до улицы Летней (№1*) – 1,9 млрд. руб.);
- 2. Улица Салманова – 1326 м.**
Продолжение улицы Первопоселенцев от улицы Северной до улицы Нововартовской (улица Ф. Салманова) – 323 млн. руб.;
- 3. Проезд Восточный – 965 м.**
от улицы Героев Самотлора до улицы Первопоселенцев – 87,9 млн. руб.;
- 4. Улица Северная – 1090+215 м.**
от улицы Интернациональной до улицы Первопоселенцев, в т.ч. улица Героев Самотлора от улицы №21 до улицы Северной – 269,2 млн. руб.
- 5. Улица Романтиков – 523 м.**
от ул. Мира до ул. Профсоюзной – 96,8 млн. руб.

Планируемые социальные объекты



Планируемые социальные объекты

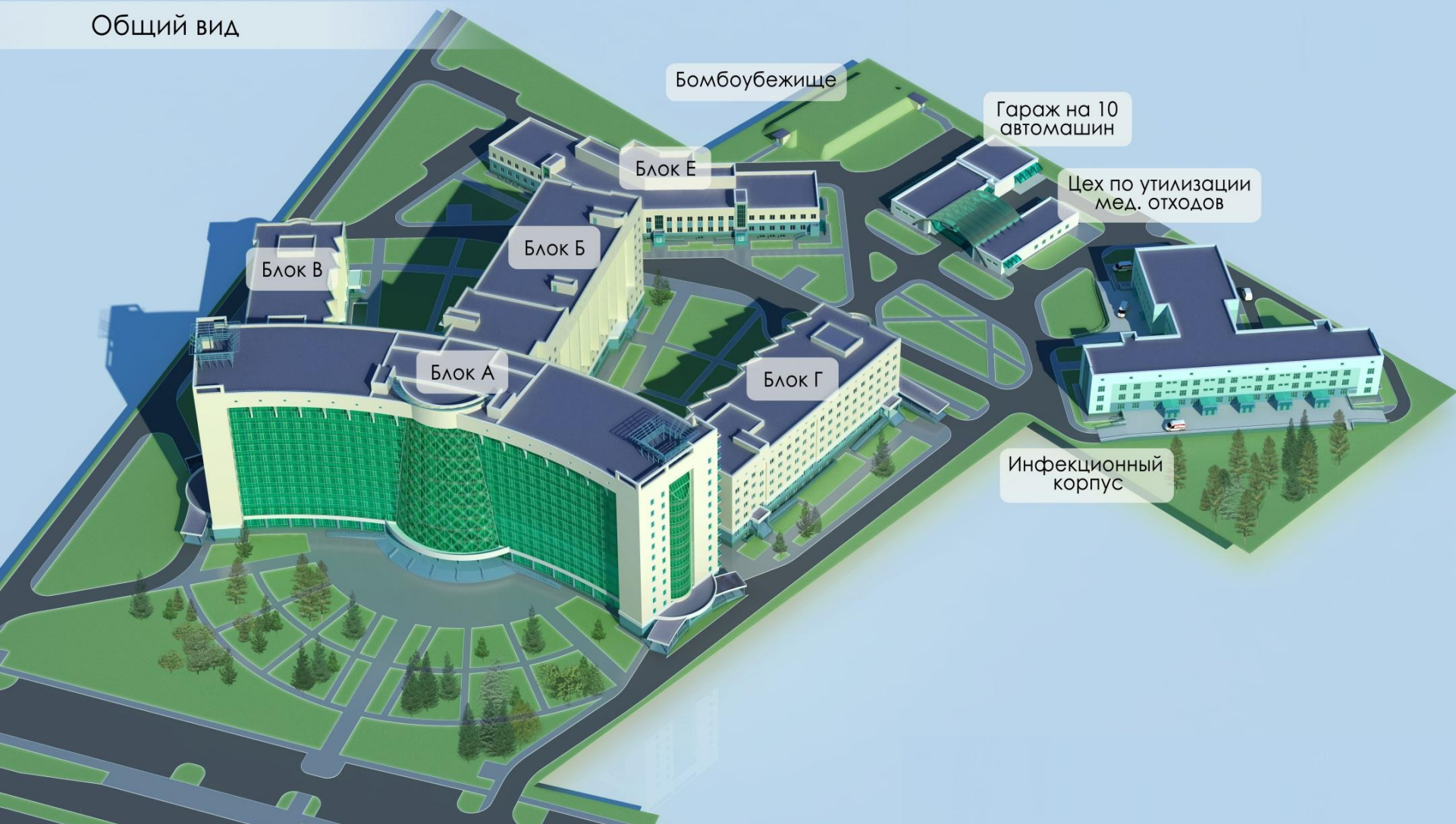
№ пп	Наименование объекта капитального строительства	Место расположения	Мощность	Этажность	Стоимость строительства, млн. руб.
5.1.	Культурно-досуговый центр в г. Нижневартовске на пересечении ул. Ханты-Мансийской и ул. Ленина (Аквапарк)	в квартале 21.1 на пересечении ул. Ленина и ул. Ханты-Мансийской	23 725 кв.м	5	≈ 1 000
5.2.	Здание городского музея с хранилищем архивных фондов	район Озера Комсомольского	12 733 кв.м	5	1 070,7
5.3.	Универсальная ледовая арена	на пересечении улиц Нефтяников и Интернациональной	3 000 кв.м	3	≈ 450
5.4.	Спортивный комплекс с универсальным игровым залом и плавательным бассейном	Квартал №20	1 800 кв. м площадь зала	2	≈ 300
5.5.	Центральная окружная больница	район Озера Комсомольского	1100 мест	12	17 700
5.6	Манеж легкоатлетический (тренировочный)	район Озера Комсомольского	300 мест	2	≈ 120
5.7	Тир	район Озера Комсомольского	объект	1	≈ 30
5.8	Быстровозводимый спортивный комплекс «Модуль».	Перекресток ул. Пикмана и Мусы Джалиля	444 кв.м	1	≈ 57
				Итого:	≈ 20 727

Культурно-досуговый центр (Аквапарк)



Центральная окружная больница на 1100 мест

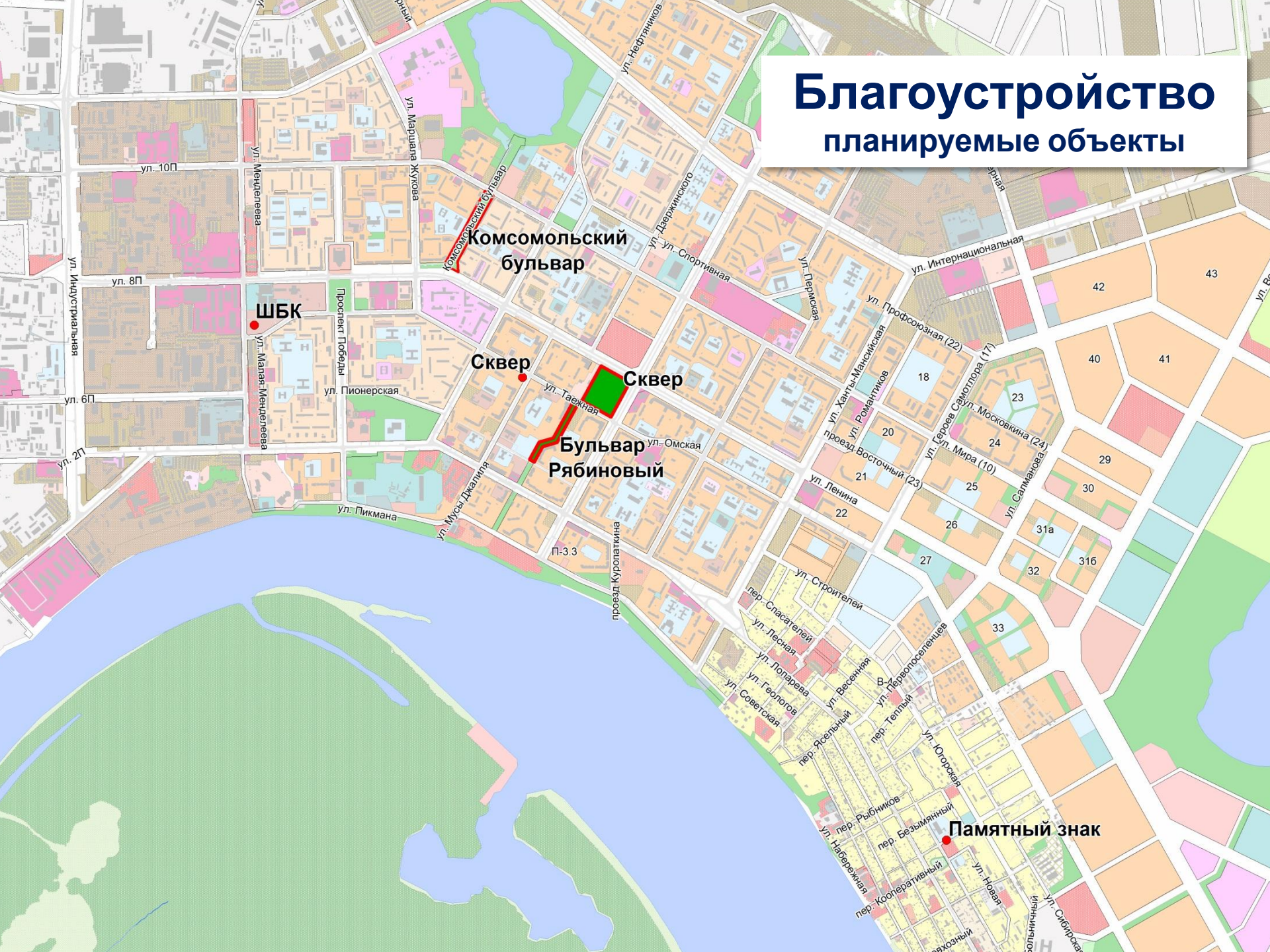
Общий вид



Здание городского музея с хранилищем архивных фондов



Благоустройство планируемые объекты



ШБК

Комсомольский
бульвар

Сквер

Сквер

Бульвар
Рябиновый

Памятный знак

Планируемые зоны благоустройства

В период 2017-2018 годы планируется выполнить:

- Обустройство бульвара «Рябиновый», протяженность пешеходной зоны составит 450 метров, 200 млн. руб.

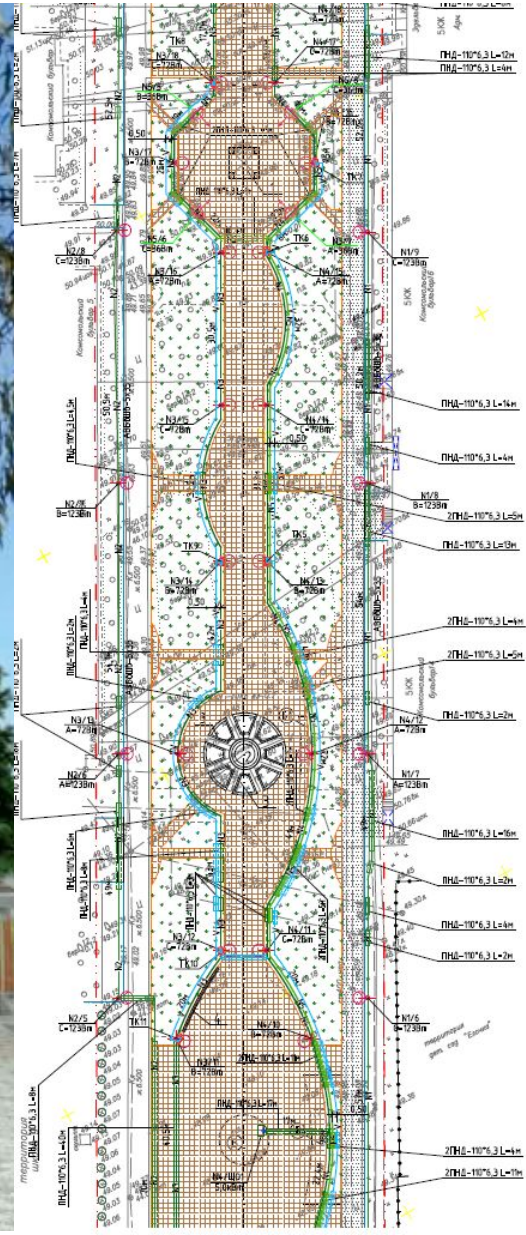
До 2020 года планируется выполнить:

- благоустройство и освещение Комсомольского бульвара (289м) – 113,2 млн. руб.;
- благоустройство территории Памятного знака жертвам политических репрессий – 14 млн. рублей;
- обустройство прилегающей территории к ШБК (Роснефть).

Проектами планировок предусмотрено организация скверов на пересечении:

- ул. Чапаева, Ленина и Таежная;
- ул. Омская и Мусы Джалиля.

Комсомольский бульвар



Проект планировки территории и проект межевания территории
9А микрорайона и квартала «Центральный»
в городе Нижневартовске

ООО «ЗАПСИБСТРОЙПРОЕКТ»
г. Новосибирск

Бульвар Рябиновый

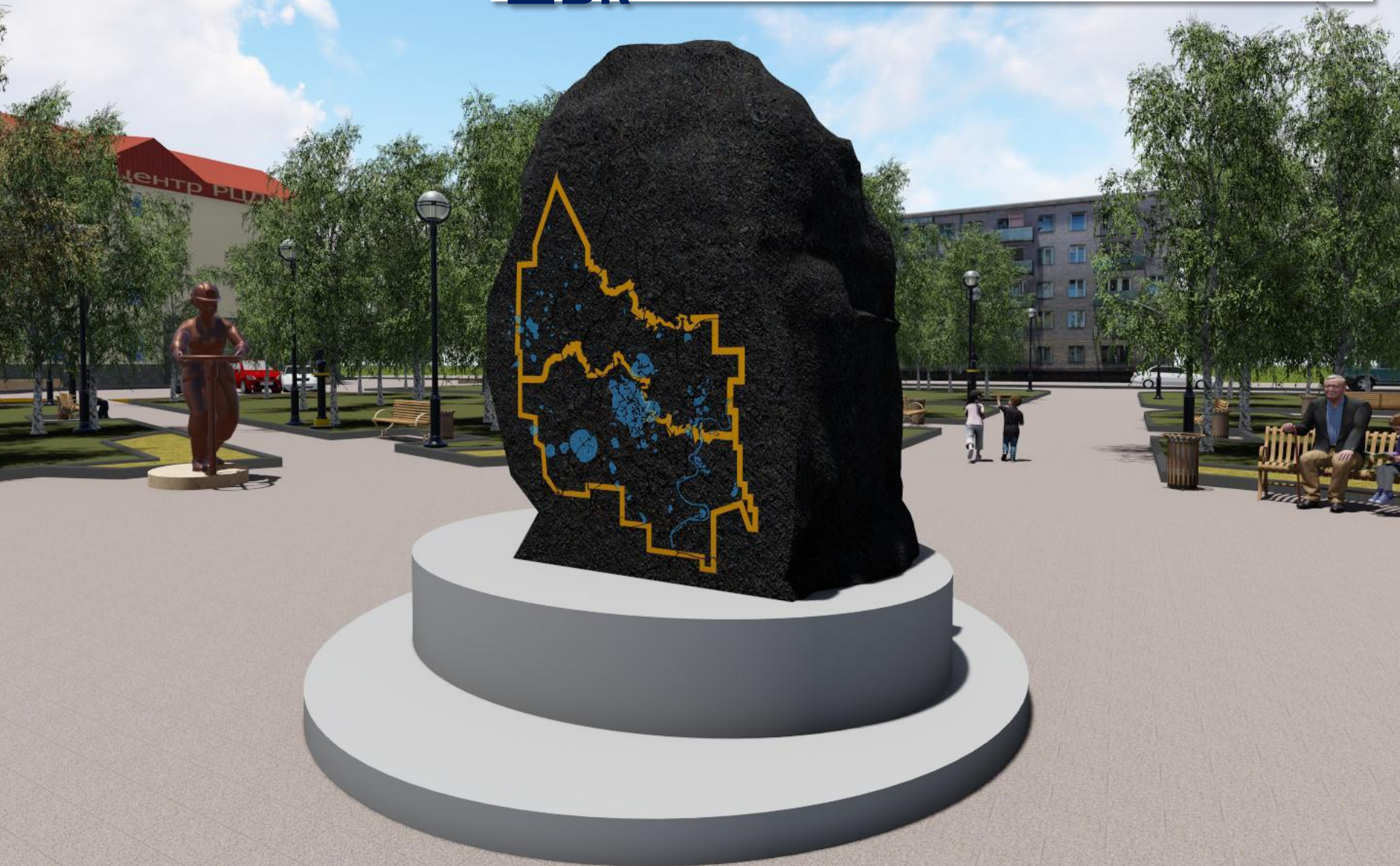


ул. Таежная

Бульвар Рябиновый



Благоустройство территории ШБК



Инвестиционная карта

- ▣ 6 общеобразовательных школ;
- ▣ 4 детских сада;
- ▣ 8 км дорог;
- ▣ Котельная 2x40МВт;
- ▣ Расширение кладбища;
- ▣ Индустриальный парк;
- ▣ Организация двух скверов;
- ▣ Обустройство бульвара Рябиновый;
- ▣ Благоустройство Комсомольского бульвара;
- ▣ Многоэтажная жилая застройка кварталов Восточного планировочного района и развитие застроенной территории;
- ▣ Индивидуальная жилая застройка в старой части города;
- ▣ Социальные объекты (аквапарк, музей, ледовая арена, спортивный комплекс, манеж, тир).

Инвестиционная

карта

№ п/п	наименование объектов	показатель		стоимость млн. руб.
		единица измерения	показатель	
1.	6 общеобразовательных школ	учащихся	4300	4178,9
2.	4 детских сада	мест	1160	1081,5
3.	Дороги Восточного планировочного района	км	8	2738,1
4.	Блочно – модульная котельная для кварталов 4 очереди Восточного планировочного района	МВт	2х40	604
5.	Расширение кладбища	га	7,4197	433
6.	Индустриальный парк	га	108	≈ 2754
7.	Организация двух скверов	га	5,2	258
8.	Обустройство бульвара Рябиновый	м	450	≈ 160
9.	Благоустройство Комсомольского бульвара	м	392,6	104,8
10.	Многоэтажная жилая застройка кварталов Восточного планировочного района	тыс. кв. м	≈ 800	≈ 50000
11.	Индивидуальная жилая застройка в старой части города	га	187	3447
12.	Социальные объекты (аквапарк, музей, ледовая арена, спортивный комплекс, манеж, тир).	тыс. кв. м	41,6	≈ 3524
Итого:				≈ 69 283



СПАСИБО ЗА ВНИМАНИЕ!