



# ДИПЛОМНЫЙ ПРОЕКТ


ТЕМА: «РАЗРАБОТКА ИНФОРМАЦИОННОЙ СИСТЕМЫ АЭРОПОРТ»

СТУДЕНТА ГРУППЫ 402-ЭВМ-15:


ГНЕЗДИЛОВА М.К.

РУКОВОДИТЕЛЬ ПРОЕКТА:

ФЕДОРОВА А.А.




В НАСТОЯЩЕЕ ВРЕМЯ ОЧЕНЬ ПОПУЛЯРНЫ АВТОМАТИЗИРОВАННЫЕ ИНФОРМАЦИОННЫЕ СИСТЕМЫ. АВТОМАТИЗИРОВАННАЯ ИНФОРМАЦИОННАЯ СИСТЕМА - СОВОКУПНОСТЬ ПРОГРАММНО-АППАРАТНЫХ СРЕДСТВ, ПРЕДНАЗНАЧЕННЫХ ДЛЯ АВТОМАТИЗАЦИИ ДЕЯТЕЛЬНОСТИ, СВЯЗАННОЙ С ХРАНЕНИЕМ, ПЕРЕДАЧЕЙ И ОБРАБОТКОЙ ИНФОРМАЦИИ. АИС ЯВЛЯЮТСЯ, С ОДНОЙ СТОРОНЫ, РАЗНОВИДНОСТЬЮ ИНФОРМАЦИОННЫХ СИСТЕМ(ИС), С ДРУГОЙ — АВТОМАТИЗИРОВАННЫХ СИСТЕМ(АС), ВСЛЕДСТВИЕ ЧЕГО ИХ ЧАСТО НАЗЫВАЮТ ИС ИЛИ АС.



ЦЕЛЮ ДИПЛОМНОЙ РАБОТЫ ЯВЛЯЕТСЯ  
РАЗРАБОТКА ИНФОРМАЦИОННОЙ СИСТЕМЫ  
«АЭРОПОРТ»  
ДЛЯ РЕШЕНИЯ ПОСТАВЛЕННОЙ ЦЕЛИ НЕОБХОДИМО  
РЕШИТЬ СЛЕДУЮЩИЕ ЗАДАЧИ:

- ИЗУЧИТЬ ПРЕДМЕТНУЮ ОБЛАСТЬ;
- РАЗРАБОТАТЬ И ЗАПОЛНИТЬ ТАБЛИЦЫ  
СООТВЕТСТВУЮЩИМИ ДАННЫМИ;
- СПРОЕКТИРОВАТЬ И РАЗРАБОТАТЬ ПРИЛОЖЕНИЕ, С  
ИНТУИТИВНО ПОНЯТНЫМ ИНТЕРФЕЙСОМ.



**ПРИ РАЗРАБОТКЕ ПРИЛОЖЕНИЯ НЕОБХОДИМО  
ПРЕДУСМОТРЕТЬ РЕАЛИЗАЦИЮ СЛЕДУЮЩЕГО  
ФУНКЦИОНАЛА:**

- 1. ЛИЧНЫЙ КАБИНЕТ ДЛЯ АДМИНИСТРАТОРА**
- 2. ЛИЧНЫЙ КАБИНЕТ ДЛЯ ПАССАЖИРА**
- 3. ЛИЧНЫЙ КАБИНЕТ ДЛЯ СОТРУДНИКА ПАСПОРТНОГО  
КОНТРОЛЯ**
- 4. ЛИЧНЫЙ КАБИНЕТ ДЛЯ СОТРУДНИКА РЕГИСТРАЦИИ  
БАГАЖА**
- 5. ЛИЧНЫЙ КАБИНЕТ ДЛЯ ГЛАВНОГО КОНТРОЛЕРА**



## ПРИЛОЖЕНИЕ ДОЛЖНО:

1. ИМЕТЬ УДОБНЫЙ, ИНТУИТИВНО ПОНЯТНЫЙ ИНТЕРФЕЙС
2. ВОЗМОЖНОСТЬ ВВОДА ВСЕХ НЕОБХОДИМЫХ ДАННЫХ
3. ИМЕТЬ ВСПЛЫВАЮЩИЕ ПОДСКАЗКИ
4. ИМЕТЬ ЗАЩИТУ ОТ НЕКОРРЕКТНОГО ВВОДА ДАННЫХ

# В РЕЗУЛЬТАТЕ

ДОЛЖНА БЫТЬ РАЗРАБОТАНА ИС  
ВКЛЮЧАЮЩАЯ УДАЛЕННУЮ БАЗУ  
ДААННЫХ И ПРОГРАММНЫЙ МОДУЛЬ  
ПОЗВОЛЯЮЩИЙ ПОЛЬЗОВАТЕЛЮ  
(РАБОТНИКАМ АЭРОПОРТА) НАПОЛНЯТЬ  
ЕЕ НЕОБХОДИМОЙ ИНФОРМАЦИЕЙ И  
КОНТРОЛИРОВАТЬ ВСЕ ПОТОКИ.

# ОБЗОР ТЕХНОЛОГИЙ

## **AZURE**

Для реализации удаленной базы данных был выбран удаленный sql server на локации «Центральная Франция»

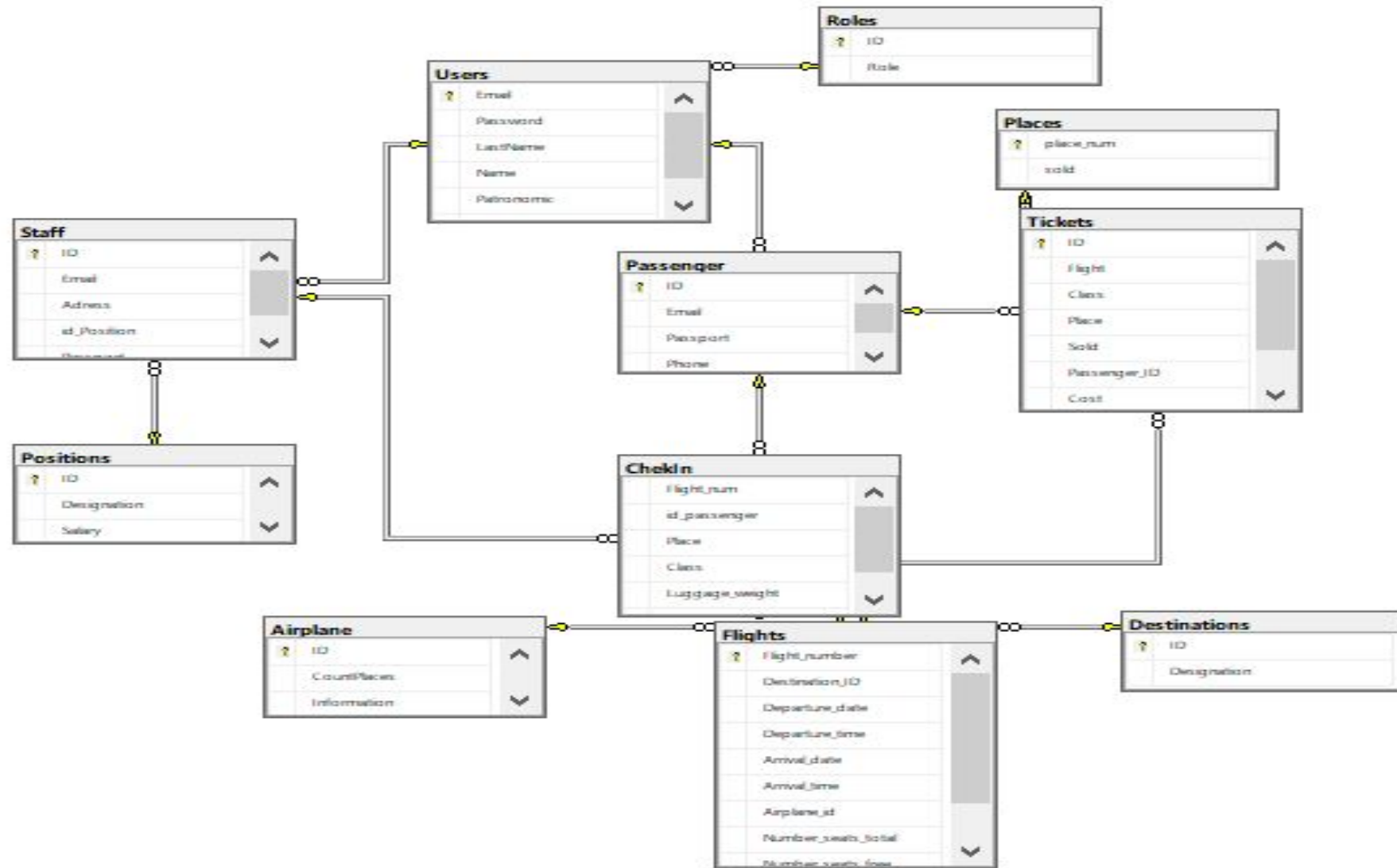
## **VISUAL STUDIO**

Для реализации программного модуля была выбрана среда разработки MS Visual Studio 2019

## **METRO И BUNIFU UI**

Для создания современного оформления, а также упрощения взаимодействия между пользователем и программой были применены MetroFramework и Bunifu UI

# СТРУКТУРА БАЗЫ ДАННЫХ





# ПРИМЕРЫ ИНТЕРФЕЙСА

## ФОРМА АДМИНИСТРАТОРА

Администратор  Добро пожаловать, Urbex Maks! Выйти


Все рейсы

№ Рейса	Направление	Дата вылета	Время вылета	Дата прилета	Время прилета	Самолет	Общее количество мест	Базовая стоимость
456	Челябинск	22.07.2019	08:15:00	10.07.2019	12:45:00	Boing 747	256	7500
625	Жуковский	25.07.2019	08:15:00	25.07.2019	12:45:00	Airbus A320neo	418	10000
689	Кемерово	18.06.2019	12:10:00	25.07.2019	12:45:00	Airbus A320neo	110	10000
735	Санкт-Петербург	27.05.2019	18:00:00	27.05.2019	19:00:00	Boing 747	461	3500
4567	Челябинск	07.10.2019	08:30:00	07.10.2019	13:50:00	Airbus A320neo	256	75000
25474	Жуковский	03.06.2019	15:00:00	03.06.2019	15:45:00	Airbus A320neo	360	1000

Для редактирования рейсов выберите соответствующий пункт меню слева

- Просмотр всех рейсов
- Добавить рейс
- Изменить данные рейсов
- Просмотр всех пассажиров
- Изменение данных пассажиров
- Принять на работу
- Редактирование данных персонала

## ФОРМА ПАССАЖИРА

Airport IS  Добро пожаловать, Глухих Владислав! Выйти

Расписание рейсов

Направление	Дата вылета	Время вылета	Дата прилета	Время прилета	Свободно мест	Базовая стоимость
Челябинск	22.07.2019	08:15:00	10.07.2019	12:45:00	256	7500
Жуковский	25.07.2019	08:15:00	25.07.2019	12:45:00	416	10000
Кемерово	18.06.2019	12:10:00	25.07.2019	12:45:00	109	10000
Санкт-Петербург	27.05.2019	18:00:00	27.05.2019	19:00:00	461	3500
Челябинск	07.10.2019	08:30:00	07.10.2019	13:50:00	256	75000
Жуковский	03.06.2019	15:00:00	03.06.2019	15:45:00	359	1000

Для покупки билетов воспользуйтесь меню слева

- Мои билеты
- Забронировать место
- Отменить бронь
- Расписание рейсов
- Редактирование личной информации

# ДИАГРАММА СЕБЕСТОИМОСТИ ПРОГРАММНОГО ПРОДУКТА



- Зарплата персонала
- Расходы на электроэнергию
- Сумма амортизационных отчислений
- Сумма затрат на материалы
- Накладные расходы
- Отчисления в соц. Фонды

является полноценное многоформенное приложение, обеспечивающее пользователей системы необходимым функционалом. В приложении предусмотрено разделение на роли - в зависимости от роли пользователю будет предоставлен тот или иной функционал информационной системы «AIRPORT IS». Кроме того, в приложении имеются общие функции, доступные для любого, даже не зарегистрированного пользователя. К таким функциям относятся: просмотр информации об аэропорте, просмотр имеющихся в системе рейсов