

# Своя игра



РОДИНА

растения

животные

НАШ ДОМ

5

5

5

5

10

10

10

10

15

15

15

15

20

20

20

20

Физ. мин.



# *Отгадайте загадку*

Ты весь мир обогреваешь  
Ты усталости не знаешь,  
Улыбаешься в оконце,  
А зовут тебя все ...







**ТАБЛО**

НАЗОВИТЕ  
ОТЛИЧИТЕЛЬНЫЕ  
СИМВОЛЫ СТРАНЫ



**Герб России**



**Флаг России**

**Гимн России**

**ТАБЛО**



# Что связывает народы России в единую семью?



Русские



Карелы



Буряты



Башкиры



Татары



Евреи



Осетины



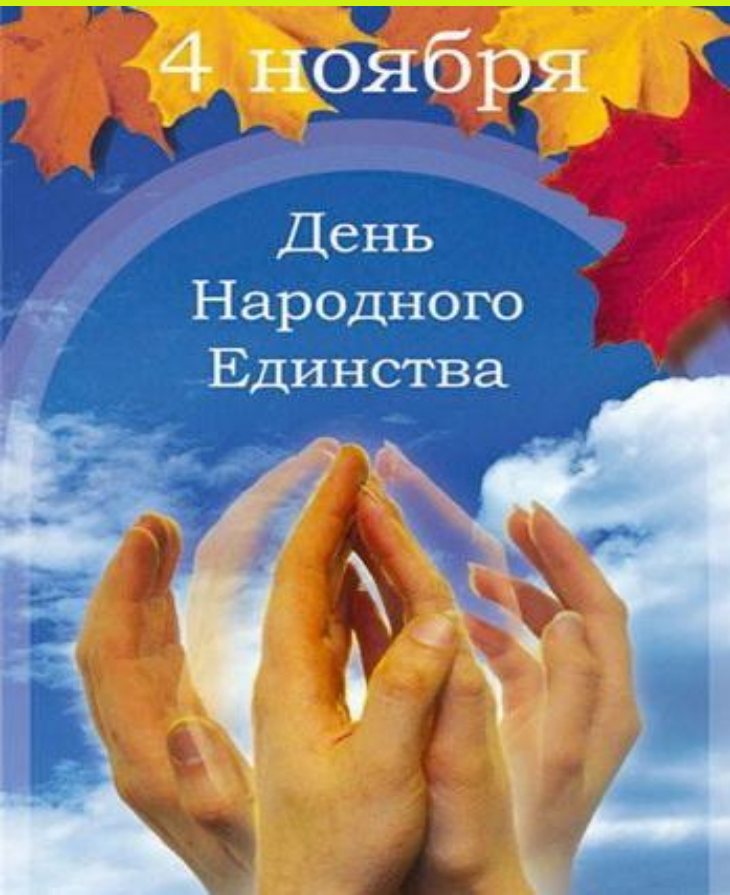
Чукчи



**ВСЕ НАРОДЫ РОССИИ  
СВЯЗЫВАЕТ  
РОДИНА,**

**ВЗАИМНОЕ**

**УВАЖЕНИЕ  
И ДРУЖБА**



**ТАБЛО**



# *О КАКОМ ГОРОДЕ ПИСАЛ А.С. ПУШКИН?*

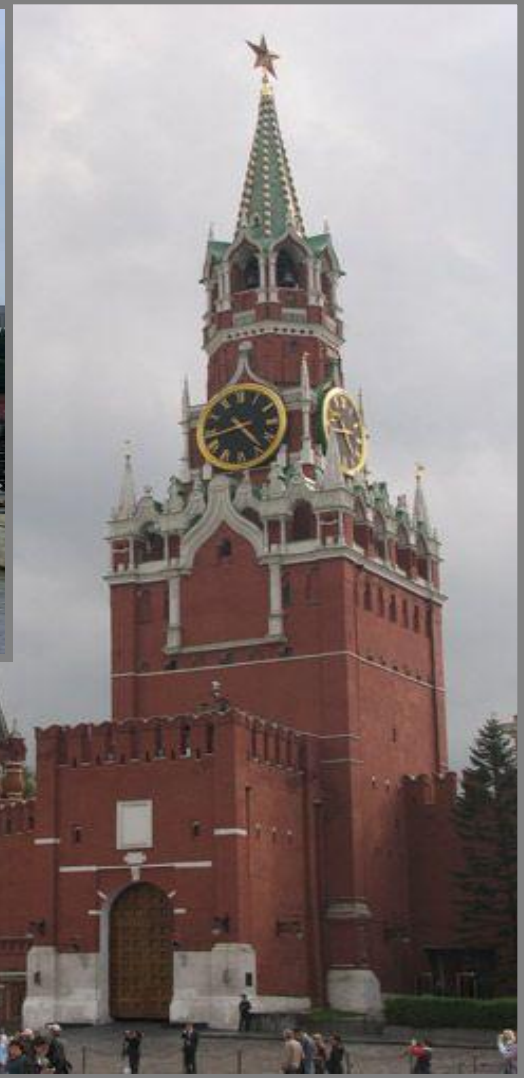
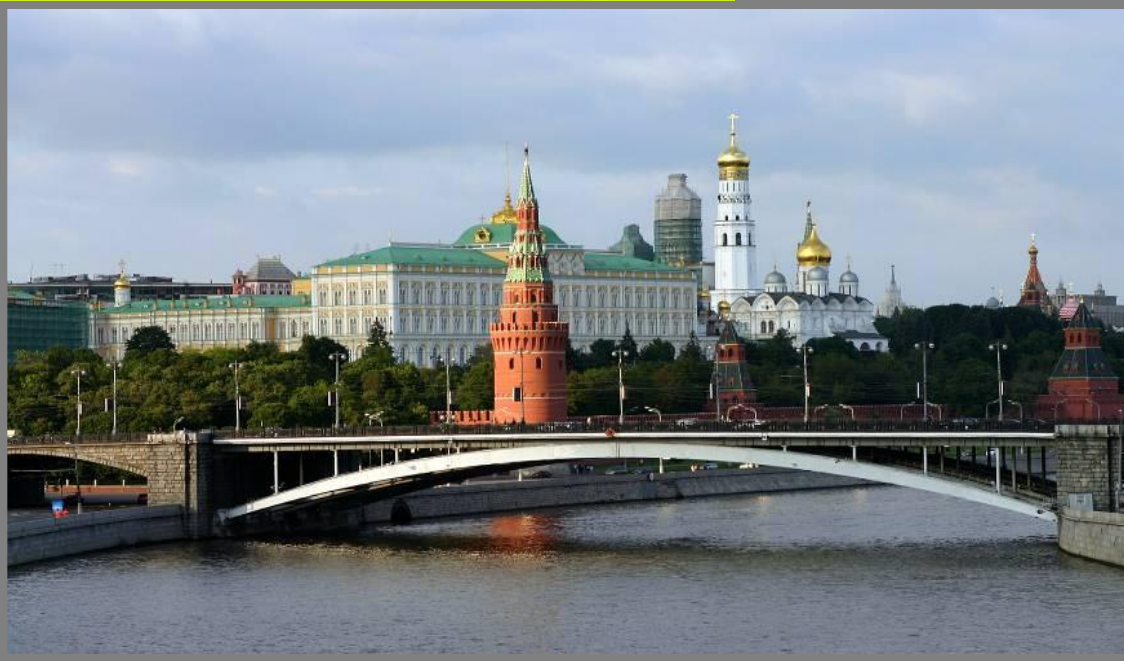


... Как много в этом звуке

Для сердца русского слилось!

Как много в нём отозвалось!





**МОСКВА**



**ТАБЛО**

*С какого дерева этот лист?*







**ДУБ**

**ТАБЛО**

С какого дерева этот плод?







**ЕЛЬ**

**ТАБЛО**



**Об этом представителе  
животного мира поётся в  
детской песне.**

**Кто это?**



**К какой группе животных его  
относят?**

# НАСЕКОМОЕ - КУЗНЕЧИК



**ТАБЛО**



**Верблюд хранит запасы  
жира и воды в горбах.**

**ТАБЛО**



# КАК В НАРОДЕ НАЗЫВАЮТ КОМНАТНЫЙ ЦВЕТОК САНСЕВЬЕРУ?



# ЩУЧИЙ ХВОСТ



ТАБЛО



# ЧТО ОБЩЕГО У РАЗНЫХ РАСТЕНИЙ ?

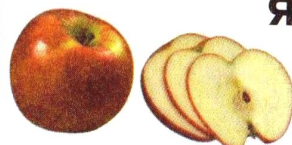




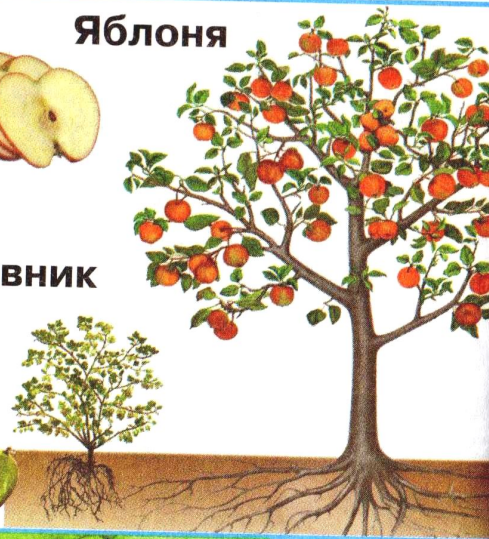
Кабачок



Яблоня

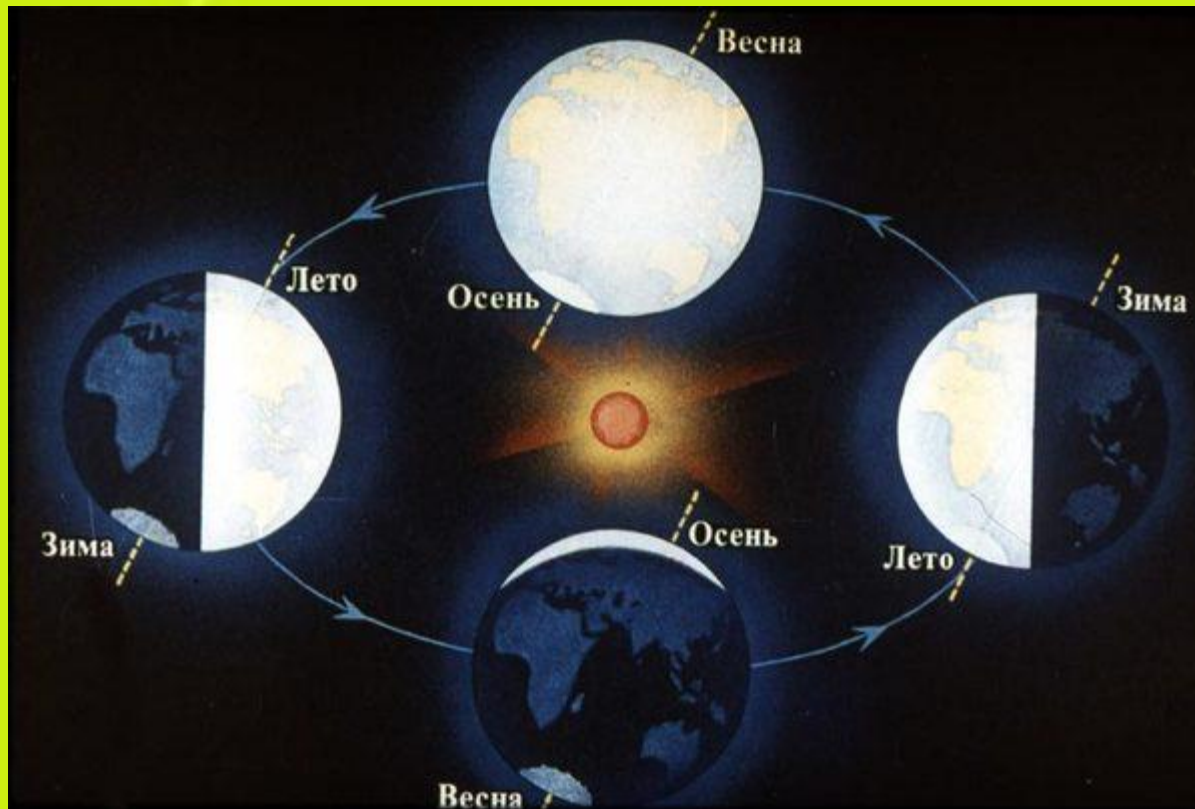


Крыжовник



ТАБЛО

# *ИЗОБРАЗИТЕ ДВИЖЕНИЕ ЗЕМЛИ!*



**ТАБЛО**

*Отгадайте,  
чей это голос?*





**ФИЛИН**

**ТАБЛО**



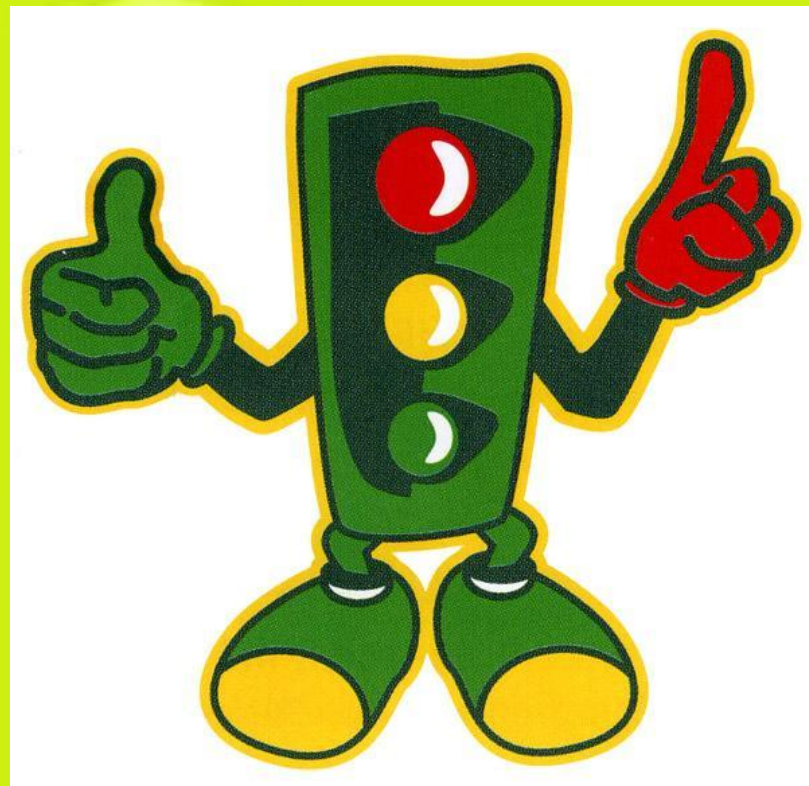
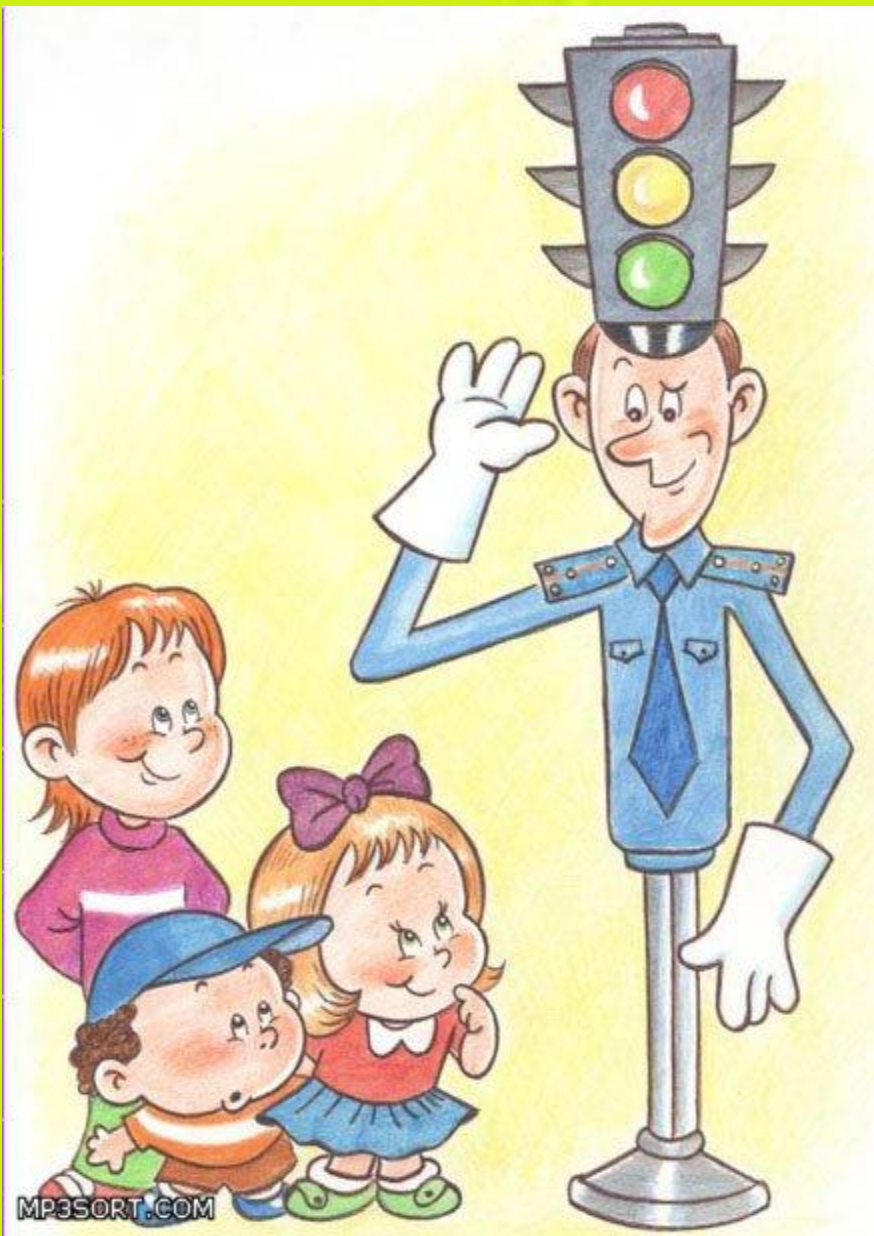


**ОГОНЬ И ДЫМ**

**ТАБЛО**

# О ЧЁМ ИДЁТ РЕЧЬ?

*Встало с краю улицы  
В длинном сапоге  
Чучело трёхглазое на одной ноге.  
Где машины движутся,  
Где сошлись пути,  
Помогает улицу  
Людям перейти!*



**СВЕТОФОР**

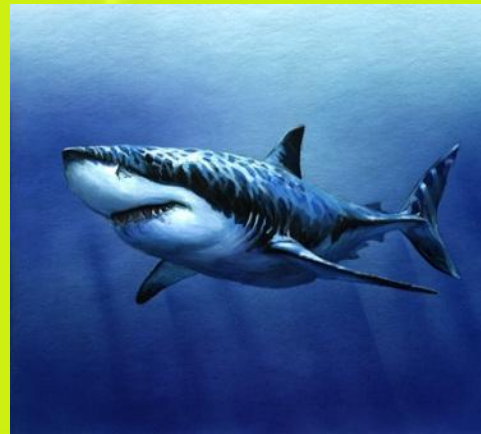
**ТАБЛО**



# Какая из этих рыб речная?



щука



акула



морской конек



скат

**ТАБЛО**





# Как называется модель Земли?





**ГЛОБУС**

**ТАБЛО**





физкультминутка



**ПОДВЕДЁМ ИТОГИ!**



МОЛОДЦЫ!

