

# Rejuvital



# СИСТЕМА «У СИН»

## ОГОНЬ

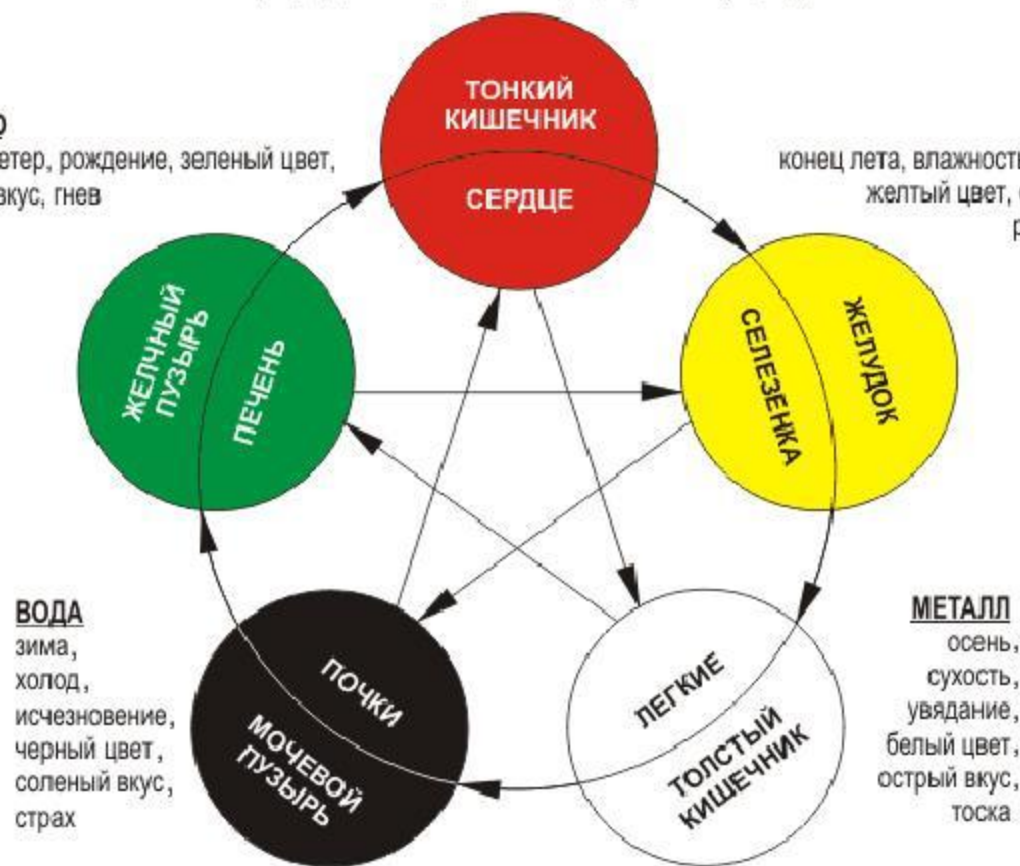
лето, жара, развитие, красный цвет, горький вкус, радость

## ДЕРЕВО

весна, ветер, рождение, зеленый цвет, кислый вкус, гнев

## ЗЕМЛЯ

конец лета, влажность, изменение, желтый цвет, сладкий вкус, размышление



## ВОДА

зима, холод, исчезновение, черный цвет, соленый вкус, страх

## МЕТАЛЛ

осень, сухость, увядание, белый цвет, острый вкус, тоска

<b>Наименование органа</b>	<b>Время активности</b>	<b>Время слабости</b>
Легкие	3 - 5	15 - 17
Толстая кишка	5 - 7	17 - 19
Желудок	7 - 9	19 - 21
Селезенка и поджелудочная железа	9 - 11	21 - 23
Сердце	11 - 13	23 - 1
Тонкая кишка	13 - 15	1 - 3
Мочевой пузырь	15 - 17	3 - 5
Почки	17 - 19	5 - 7
Перикард (органы Инь)	19 - 21	7 - 9
Три обогревателя (Ян)	21 - 23	9 - 11
Желчный пузырь	23 - 1	11 - 13
Печень	1 - 3	13 - 15



Инь	Ян
Темный	Светлый
Холодный	Горячий
Мягкий	Твердый
Округлый	Угловатый
Ночь	День
Слабый	Сильный
Мокрый	Сухой



# Болезни приходят с ХОЛОДОМ

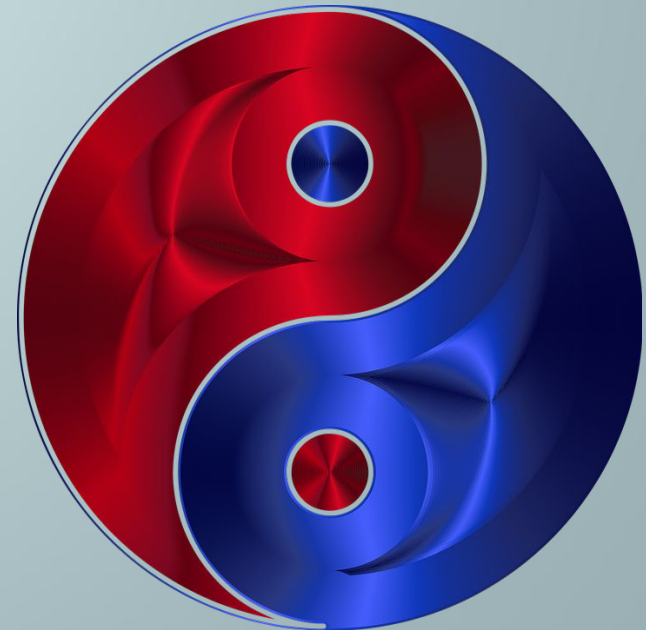


# Сезонные особенности



2009 © WhiteSpiritWolf

- Женское начало и мужское начало: символы "инь" и "ян" -





# Люди с горячей и холодной конституцией



# 1.режим

Рано ложиться спать (21-23 ч)

- ▣ и просыпаться позже ( 7 ч)
- ▣ Держать в тепле голову, шею
- ▣ Сохранять в тепле нижнюю часть тела (поясницу, колени, стопы)
- ▣ Не злоупотреблять банями
- ▣ Будьте медленны, не торопитесь
- ▣ Зима- подходящий период для мясных блюд



# 5. Питание в зимнее время

- Сливочное масло
- Супы
- Каши
- Кунжутное и топленое масло
- Мясные блюда

# Согревающие продукты.

BE FIT AND EAT



Базилек



Лук



Анис



Тмин



Семечки



Миндаль



Папайя



Чеснок



Кумкват



Лук-Порей



Розмарин



Женьшень



Фенхель



Гвоздика



Укроп



Горчица



Имбирь



Лук-резанец



Корица



Кориандр



Лебеда



Кэроб



Водяной Кресс



Дикий рис





**Арбузы**



**Шелковица**



**Перечная мята**



**Амарант**



**Хлорелла**



**Пак-Чой**



**Сельдерей**



**Цуккини**



**Спаржа**



**Яблоки**



**Брокколи**

## **Охлаждающие продукты**



**Помидоры**



**Авокадо**



**Проростки  
ячменя**



**Зелено-голубые  
водоросли**



**Салат**



**Дыни**



**Манго**



**Огурцы**



**Черника**



**Кокосовая  
вода**



**Киви**



**Цитрусовые**



**Петрушка**

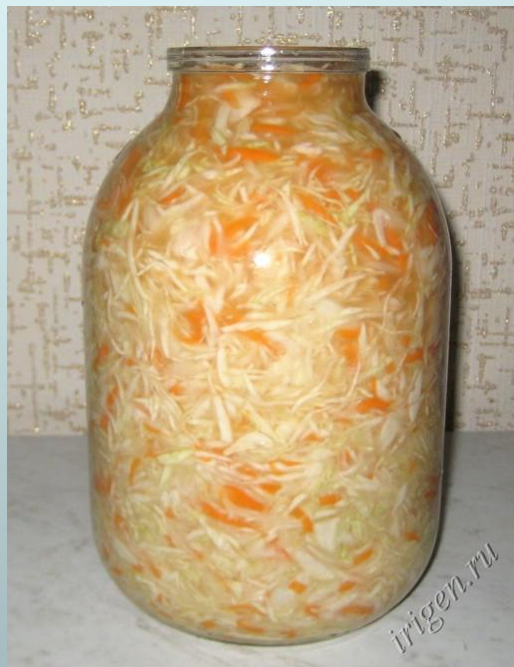


**Джек-Фрут**



# 6. Зимнее время и почки связаны с соленым вкусом

- Полезны



# 7.продукты

- ▣ Продукты после заморозки вредны для организма. В них содержится холод

# 8.питание

- ▣ Рассматривая свое питание, нужно прежде всего учитывать ,что лечебные показания всегда более важны нежели сезонные



# 9. Одежда в зимнее время





# 10. Сексом заниматься наиболее часто

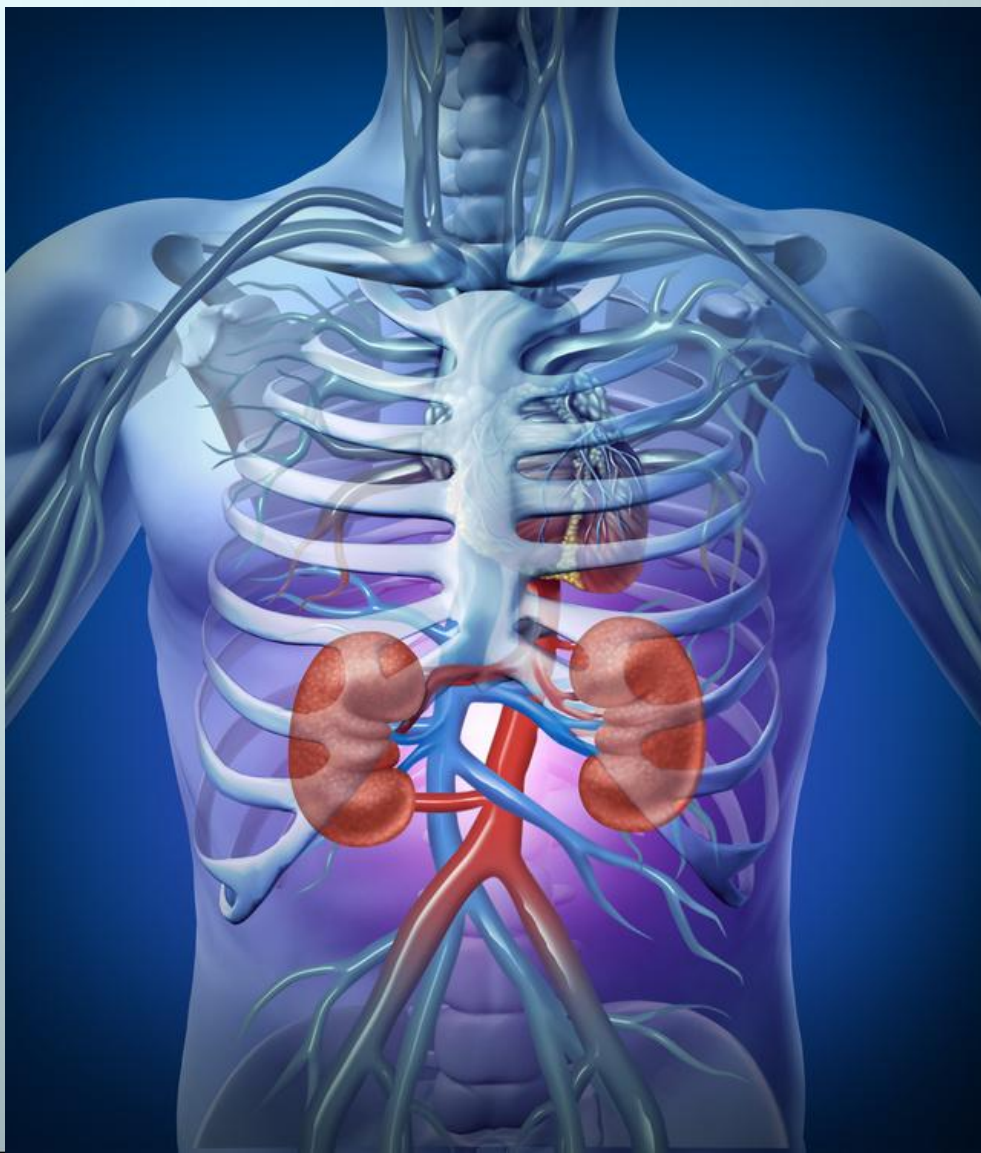


# 11. Цвет зимнего сезона черный





# ПОЧКИ



# Символ Тайцзи.



# ■ **Что выводит желод из организма** корневище имбиря



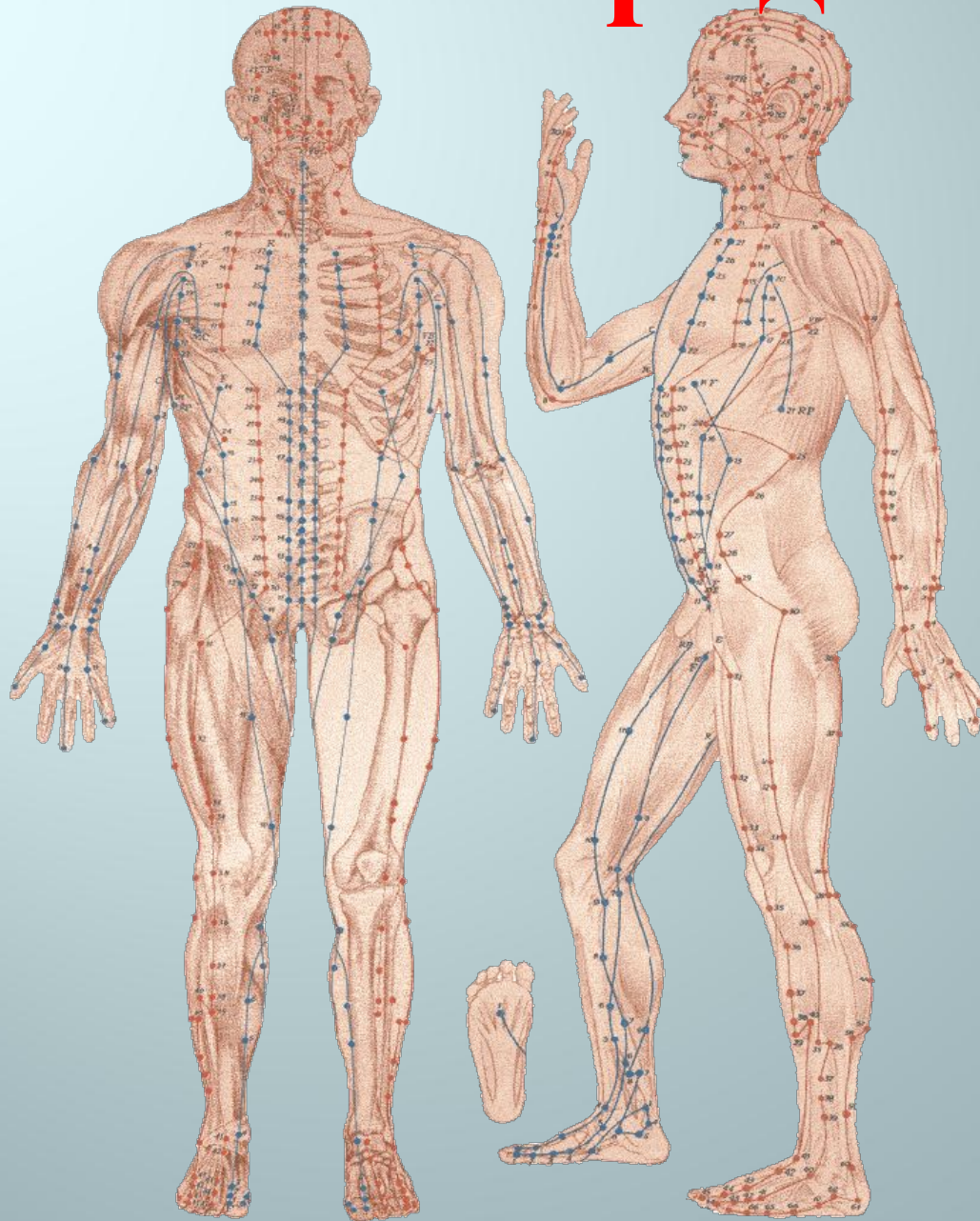






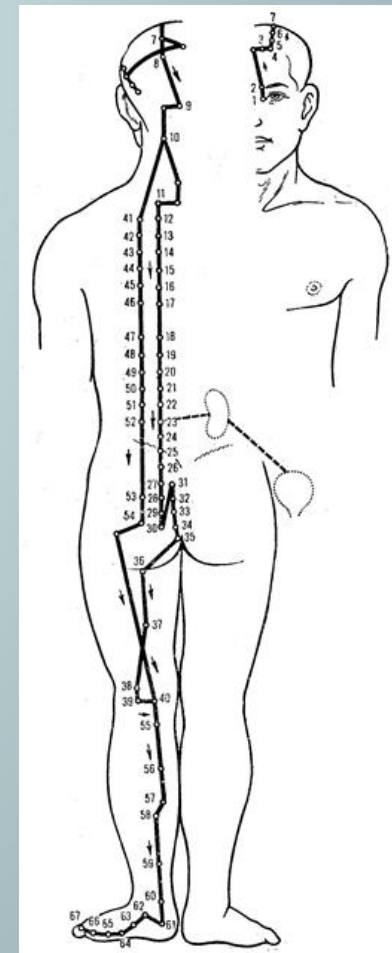
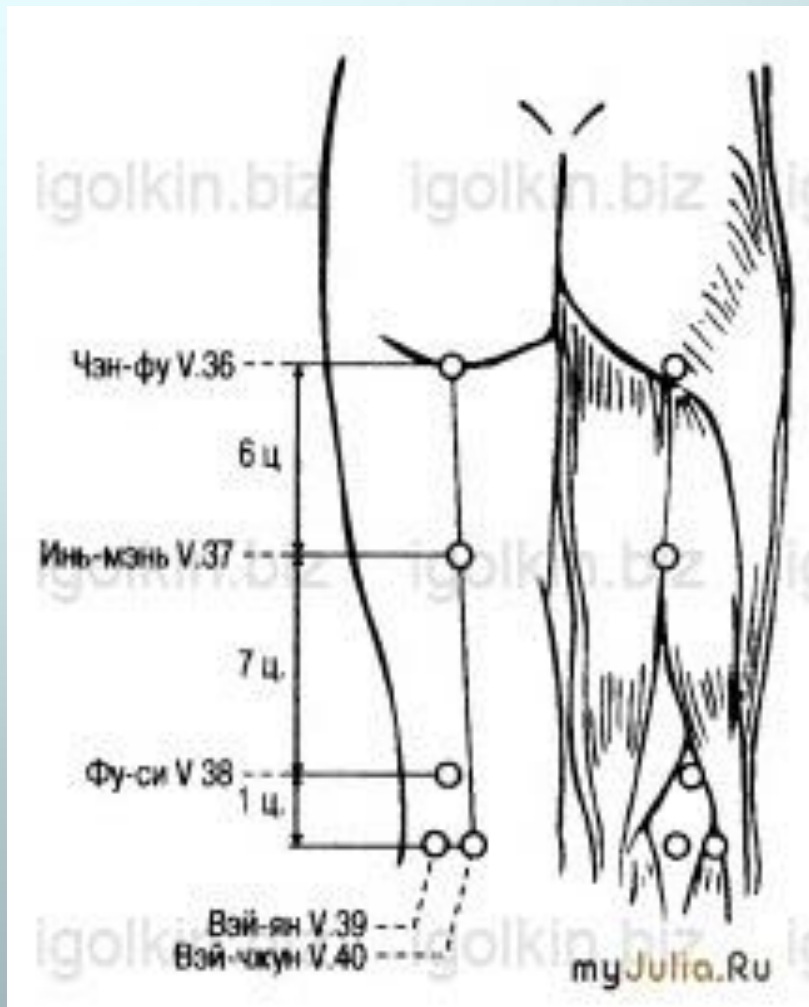


# Каналы и меридианы





# Канал мочевого пузыря



# Массаж гуаша.



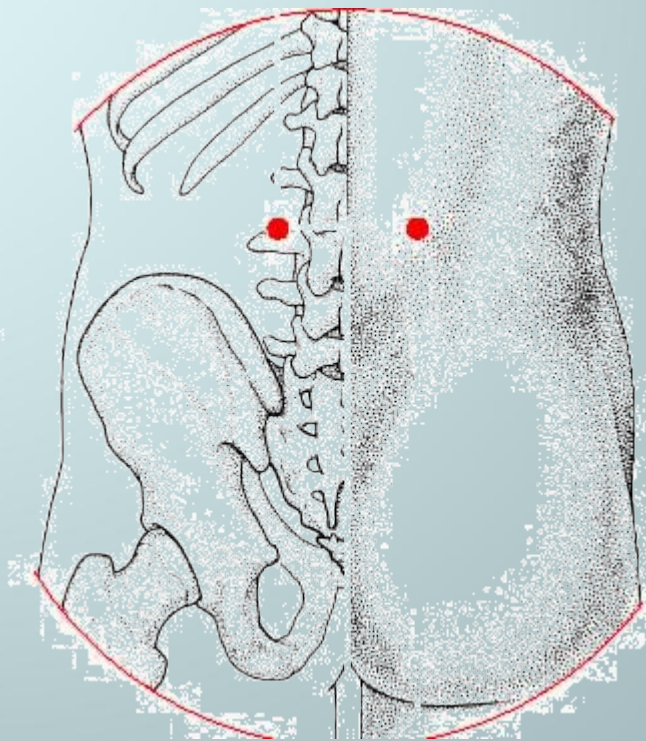




# Точка Юн-Цюань



# Врата Почек.



# Rejuvital





# PeptoLine

Уникальная инновационная серия Олигопептидов

- Найдет проблему в организме
- Устранит нарушение на поврежденном участке
- Восстановит качественное функционирование
- Улучшит работу всех основных систем и органов

**Линия здоровья  
для всего  
организма!**



# Сбалансированный растительный комплекс для нормализации работы почек и мочевыводящих путей.

- Состав: экстракт листьев бадана, экстракт хвоща, экстракт сабельника, экстракт корня лопуха, экстракт золотарника, магния цитрат, вспомогательные вещества: лактоза, МКЦ, магния стеарат.
- **Рекомендации к применению:**
- для профилактики воспалительных заболеваний почек и мочевыводящих путей (пиелонефрит, цистит);
- вспомогательное средство при лечении хронических заболеваний органов мочевого выделения;
- для профилактики образования мочевых камней;



# «Реджуфит-Нефро»: почечный регулятор и корректор водно-солевого обмена!

- **Рекомендации к применению:**
- для профилактики воспалительных заболеваний почек и мочевыводящих путей (пиелонефрит, цистит);
- как вспомогательное средство при лечении хронических заболеваний органов мочевого выделения;
- для профилактики образования мочевых камней;
- для профилактики развития вирусных и бактериальных инфекций;
- для профилактики и вспомогательного лечения отеков различного генеза.







Растительный комплекс для нормализации функционирования печени на основе зеленого чая. Действуя как абсорбирующий препарат натурального происхождения, зеленый чай выводит токсины и вредные вещества, выполняя, таким образом, часть работы печени.

### **Рекомендации к применению:**

при заболеваниях желчевыводящих путей и печени;  
для комплексной коррекции метаболических нарушений;  
для поддержания полноценной работы желудочно-кишечного тракта;  
при нарушениях углеводного и липидного обмена;  
в комплексе средств для профилактики и лечения атеросклероза;  
для поддержания активности иммунной системы на оптимальном уровне, повышения устойчивости к острым и хроническим заболеваниям;  
в качестве профилактического средства при





**Вебинар «Старение:  
остановить нельзя смириться!»**





■ **Спасибо за внимание**

**!!!**

■ **С наступающим  
2018 новым годом!!!**

