

Заповідні урочища

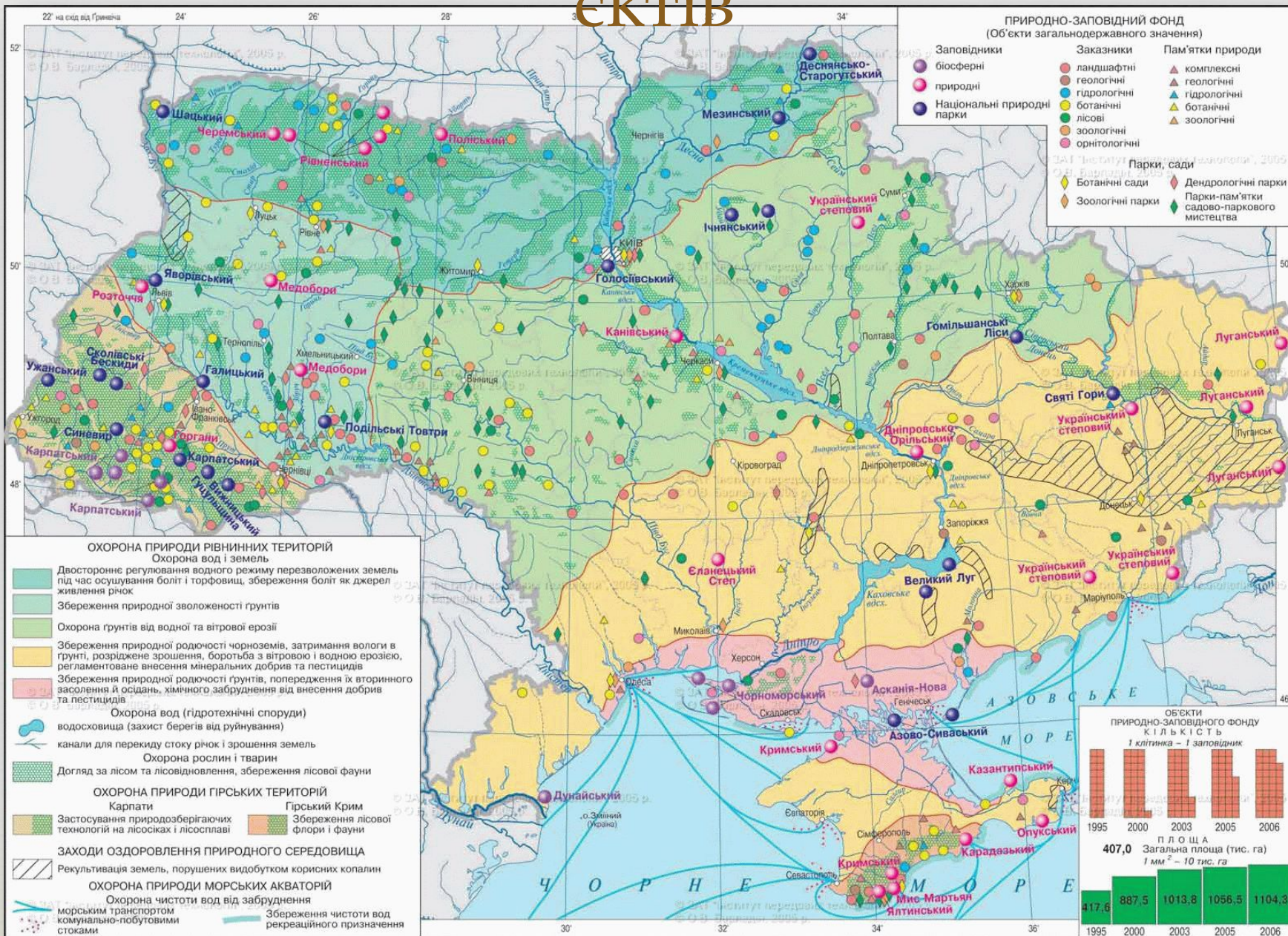


Створення



- **Заповідне урочище** – один з природних об'єктів та територій природно-заповідного фонду України.
- Розробка проектів створення заповідних урочищ забезпечується органами центрального органу виконавчої влади в галузі охорони навколишнього природного середовища на місцях, а на території АРК – органом виконавчої влади АРК з питань охорони навколишнього природного середовища.

Розташування природоохоронних об'єктів



Статус і завдання заповідних урочищ

- **Заповідними урочищами оголошуються:** лісові, степові, болотні та інші відокремлені цілісні ландшафти, що мають важливе наукове, природоохоронне і естетичне значення, з метою збереження їх у природному стані.
- Оголошення заповідних урочищ провадиться без вилучення земельних ділянок, водних та інших природних об'єктів у їх власників або користувачів.
- Завдання, особливості природоохоронного режиму заповідних урочищ визначаються на основі Закону України від 16.06.1992 «Про природно-заповідний фонд України».
- Заповідні урочища можуть перебувати як і державній власності, так і в інших формах власності, передбачених законодавством України.

Вимоги щодо режиму заповідних урочищ



- На території заповідних урочищ забороняється будь-яка діяльність, що порушує природні процеси, які відбуваються у природних комплексах, включених до їх складу, відповідно до вимог, встановлених для природних заповідників.
- Власники або користувачі земельних ділянок, водних та інших природних об'єктів, оголошених заповідними урочищами, беруть на себе зобов'язання і витрати щодо забезпечення режиму їх охорони та збереження.
- В окремих випадках навколо заповідних урочищ встановлюються охоронні зони.

Атаманський парк

- **Атаманський парк** – лісовий масив, державне заповідне урочище місцевого значення біля села Головкивка в Чигиринському районі Черкаської області.
- Охоронний режим встановлено як об'єктові природно заповідного фонду рішенням Черкаського облвиконкому від 27 червня 1972 року № 367.
- Площа – 397 га.



**Джерело
«Живун»**

Калитва



- **Калі́тва** — пагорб, геологічне утворення в межах Царичанського району Дніпропетровської області. Розташований на південний захід від смт Царичанка, серед правобережної тераси річки Оріль.
- Гора Калитва має охоронний статус — заповідне урочище місцевого значення.

Калитва	
Координати:	48°55'12" пн. ш. 34°25'36" сх. д.
Висота	145 м над р. м.
Висота відносна	81 м
Розташування	Україна Дніпропетровська область, Царичанський район, на південний захід від смт Царичанка
Система	Придніпровська низовина
Маршрут	з смт Царичанка

Круглик



□ **Круглик** – заповідне урочище на території Плужненської сільської ради Ізяславського району Хмельницької області України. Розташоване на південній околиці села Плужного.

□ Урочище представлене лісовим масивом площею 0,88 км², що зростає на схилах улоговини замкненої із трьох сторін, стічного характеру, округлої форми (звідси походження назви – Круглик). Ліс складається з дерев хвойних (сосна, ялина) і листяних порід (дуб, береза, ясен, вільха тощо).

□ По західній околиці проходить ґрунтова дорога Плужне – Білогір'я, на південній околиці урочища розташоване село Улянівка.

□ У центральній частині урочища, в найнижчій точці улоговини розташована штучна водойма (став), загатного характеру з однойменною назвою



Круглик

Круглик



Став в урочищі «Круглик»

Загальна інформація

Країна	 Україна
Область	 Хмельницька область
Район	 Ізяславський район
Рада	Плужненська сільська рада
Тип ландшафту	ліс, улоговина
Географічні координати	 50°09'49" пн. ш. 26°33'18" сх. д.

Карта



Псьолів острів

- **Псьолів острів** — заповідне урочище в межах Міжрічинського регіонального ландшафтного парку.
- Це розташована у Остерському лісництві унікальна мальовнича придеснянська діброва з багатовікових дубів та ділянкою рідкісних вікових шатровидних дерев сосни звичайної. В трав'яному покриві зростають неморальні види — супутники дуба.
- Має площу 119 га.
- Має важливе значення і



Товтрівська стінка

- **Товтрівська стінка** — заповідне урочище, заказник загальнодержавного значення. Розташоване в селі Товтри Заставнівського району Чернівецької області.
- Площа 15,7 га, створений 1994 р.
- До природоохоронної території входить каньйоноподібна долина з цінними різноманітними карстовими формами рельєфу в гіпсах і вапняках та рідкісною рослинністю кам'янистих степів. Трапляються рідкісні та ендемічні види рослин — ковила волосиста, чебрець подільський, мінуарція дністровська, а також лишниця дністровська, зіновать біла, тонконіг різнобарвний.





Охоронний знак з боку полонини Довге Поле

Розташування:	 Україна
	 Івано-Франківська область, Долинський район, на південний схід від с. Мислівка
Найближче місто:	Долина
Координати:	 48°42'51" пн. ш. 23°50'24" сх. д.
Площа:	257,4 га
Заснований:	2004
Керуюча організація:	ДП «Вигодське лісове господарство»

Урочище Яйко

Урочище «Яйко» — заповідне урочище в Українських Карпатах. Розташоване за 10 км. на південний схід від села Мислівка Долинського району Івано-Франківської області, на території Правицького лісництва.

Урочище створене з метою збереження високогірних насаджень ялини звичайної, розташованих у зоні високогірних смерекових лісів з домішкою сосни гірської та поодиноких екземплярів кедра європейського, що зростають у верхній межі лісу — від 1075 м до 1525 м над рівнем моря, на північних схилах гори Яйко-Ілемське.

Трав'яний покрив — чорниця, брусниця, водянка, арніка гірська, щавель кінський, калган, плаун булавовидний та інші рідкісні рослини. Урочище є сприятливим місцем для відтворення мисливської фауни: оленя благородного, рисі, ведмедя бурого, куниці, білки, глухаря.

Огидне

- Огидне — один з об'єктів природно-заповідного фонду Луганської області, заповідне урочище місцевого значення.
- Загальна площа — 71,0 га.
- Лісові насадження закладені в 1958–1962 рр.. на місці вікового лісу, вирубленого наприкінці XVIII століття.
- Заповідне урочище є еталоном протиерозійних лісових насаджень з вдалим для даної ґрунтово-кліматичної зони поєднанням деревних і чагарникових порід.

Заповідне урочище місцевого значення «Огидне»

Категорія МСОП VI (Територія контрольованого природовикористання)

Розташування: Новопоквський район,
Луганська область, Україна

Найближче місто: Новопокв

Координати:  49°33'28" пн. ш. 39°02'38" сх. д.

Площа: 71,0 га

Заснований: 28 червня 1984



Боромля

- Боромля — заповідне урочище, зоологічна пам'ятка природи загальнодержавного значення. Розташована на півночі Конотопського району Сумської області, на північний захід від села Хижок.
- Площа 55 га, статус — з 1975 р. Перебуває у віданні Конотопський лісгоспзагу.
- Охороняється унікальне урочище на лівому березі річки Сейму. Заповідна територія з півдня обмежена старицею за назвою Старий Сейм; під час повені стає островом. У межах урочища — 6 озер площею від 0,3 до 3,3 га, а також лісовий масив. Береги водойм вкриті чагарниками та осокою. Ростуть 400 — 500-літні дуби, є клени, липи та інші породи дерев. Багата лучна і болотна рослинність.



Дуб в урочищі. Обхват стовбура — 464 см на висоті 1,3 м від землі (2011 рік)

Лемешов, 11-А

