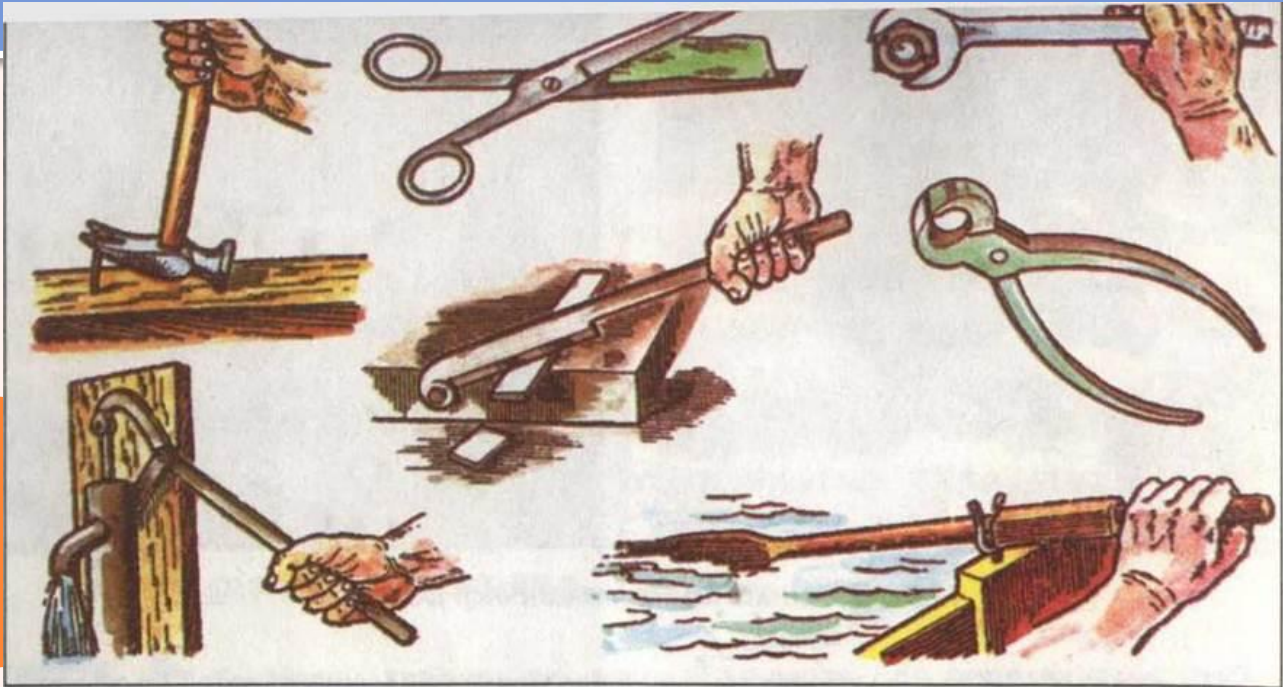


ПРОСТІ МЕХАНІЗМИ В ПОБУТІ



Підготував
Учень 7-А
Класу
Гоян Денис

ЗАГАЛЬНА ІНФОРМАЦІЯ

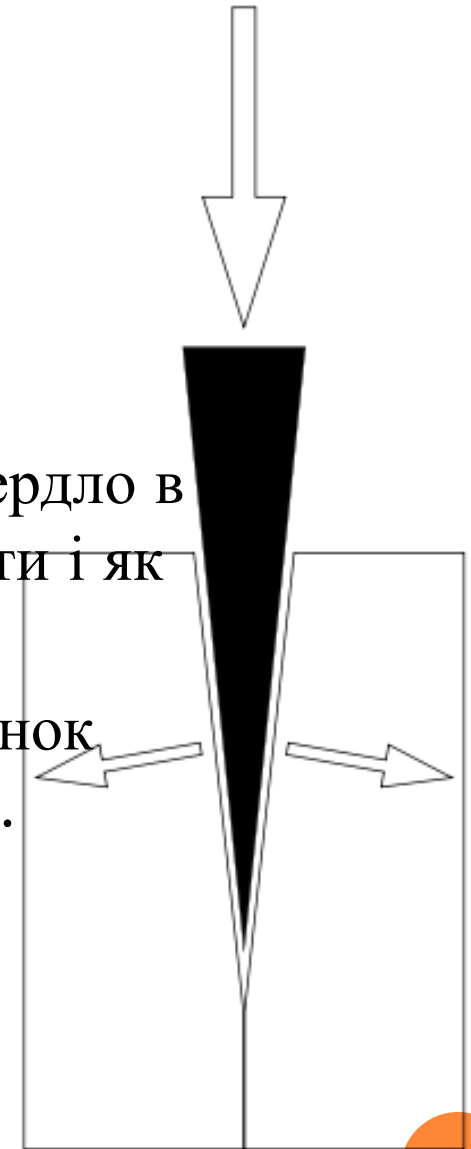


на, знаряддя") -
Деякі з цих
нини.
стотно полегшує
н, який
ю силою, ніж
дерево швидко
удар на клин
поліна
ному випадку
напрямку руху.





єрдро в
ги і як



підняття механізм (картмодів твину)

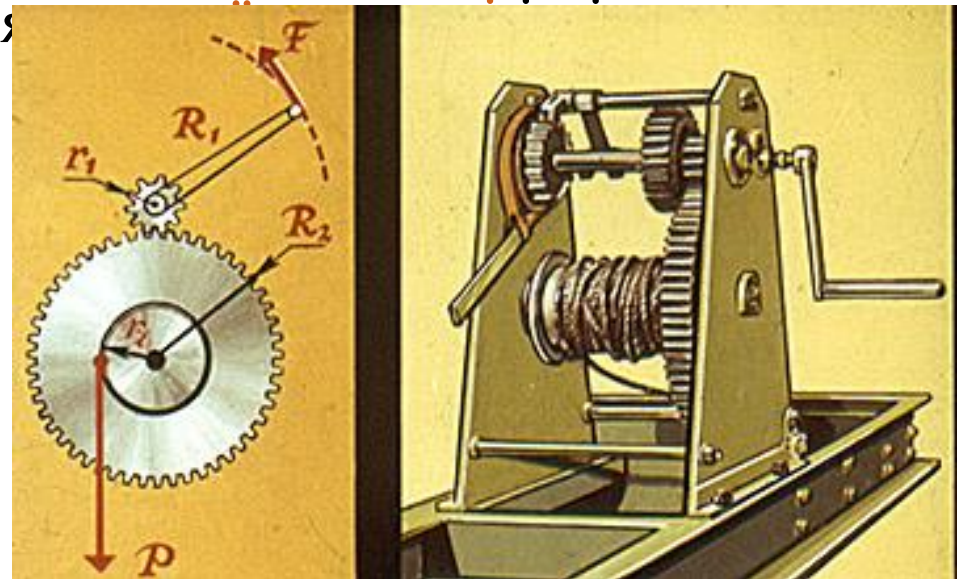
- б) клин сприяє збільшенню тиску за рахунок концентрування маси на невеликій площі. Застосовується в пулі, лопаті, спис.





хімедом. Може виступати як спусковий гачок, вимикач.

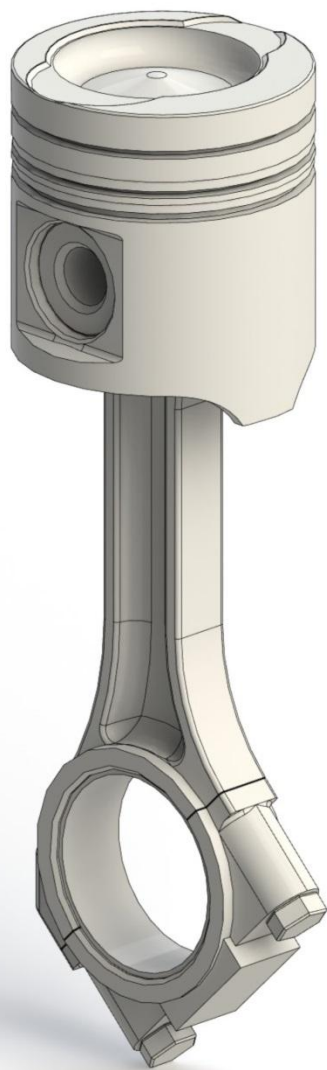
- Воріт застосовується для води з колодязя.





о н. Е. Шумерами) є
рубчастої породиці



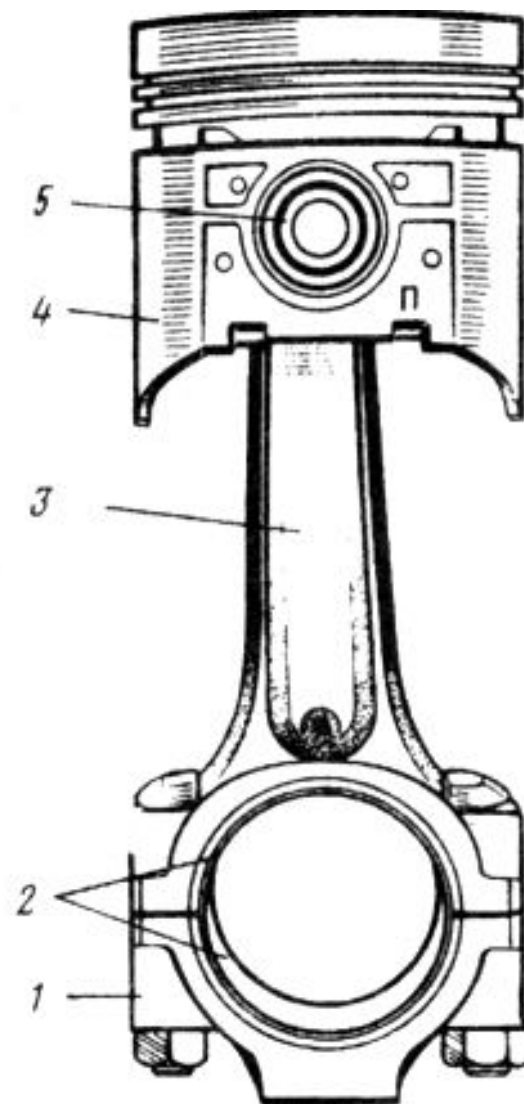


ЭН

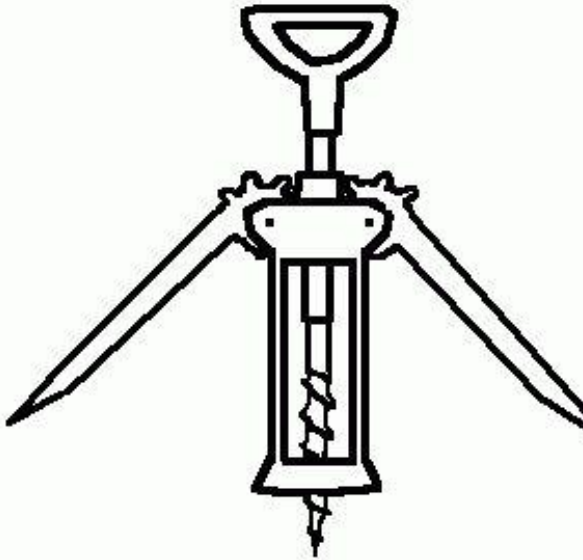
ІН

ДН

Ш

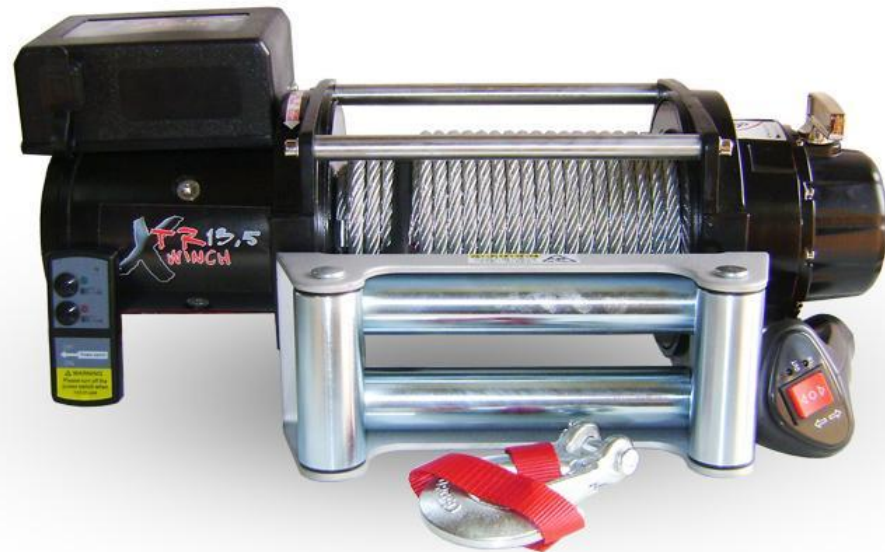


ВОРІТ



... собою барабан (циліндр), до
укоятка. Як правило, його

циліндра (барабана), н
сучасного типу ворота
пристосування являє с
циліндр і два зубчасті
силі, який в загальному
сукупною дією двох к
виграш в сорок-сто ра



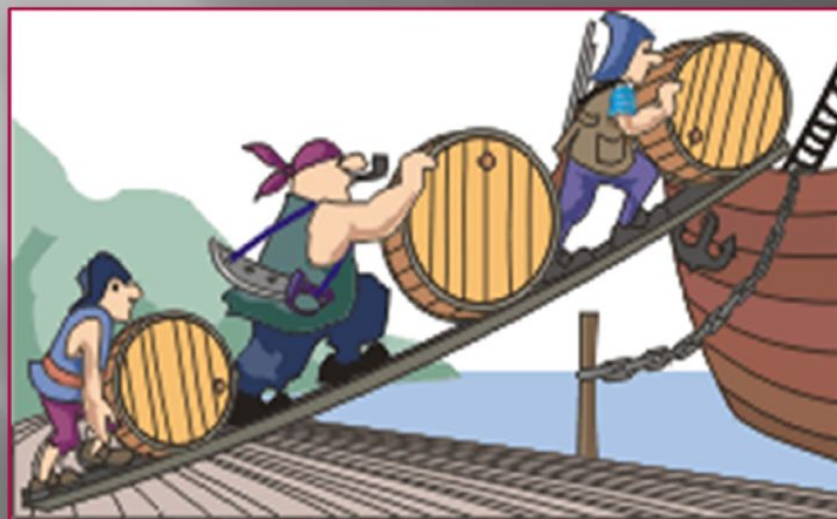


ОЩИНА

ї часто застосовують при
у силі визначають
то пристосування до його

плосщини - клин. КТОГО ДІЯ
при великому зусиллі в нап
великі сили, перпендикуля
пристрою. Ще одним різно
гвинт. Так само як і клин,
змінювати напрямок або чи

Похила площина



ЯК ЗАСТОСОВУЄ ПРИСТОСУВАННЯ ЛЮДИНА СВОЮ?



- Досить складно було відкрити водопровідний кран, який у нього не було невеликої ручки, яка являє собою досить ефективний важіль. Те ж можна сказати і про гайковий ключ, за допомогою якого або закручування гайки тим легше буде здійснити важкими або великими складних механізмів, і застосовують ключі з довжиною. Звичайнісінькі розглянутих пристосування



Висновок

Важіль



Клин



Похила
площина



Блок



5
)
,

