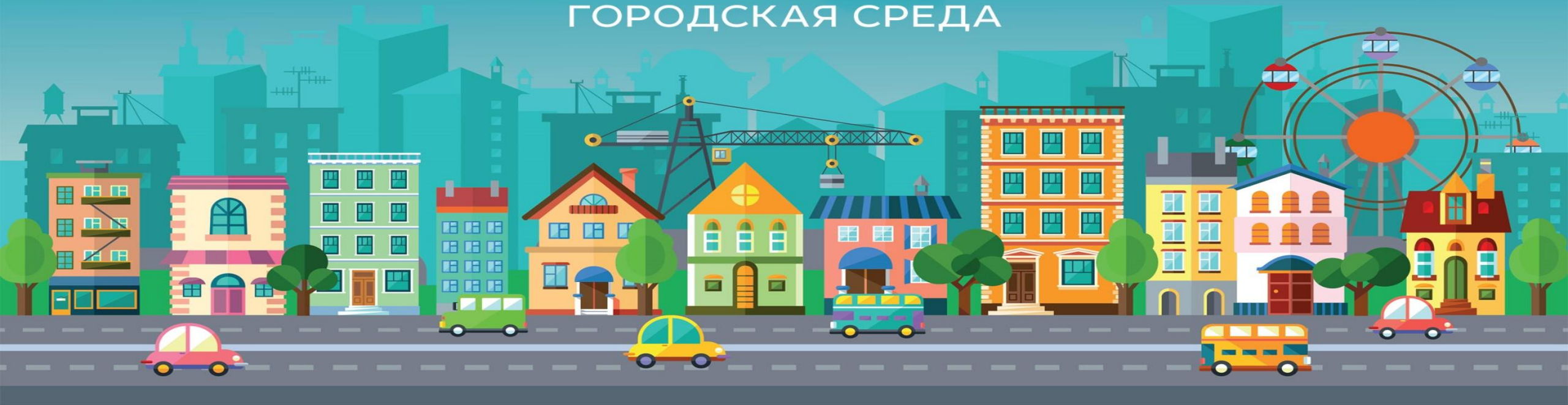




ГОРОДСКАЯ СРЕДА



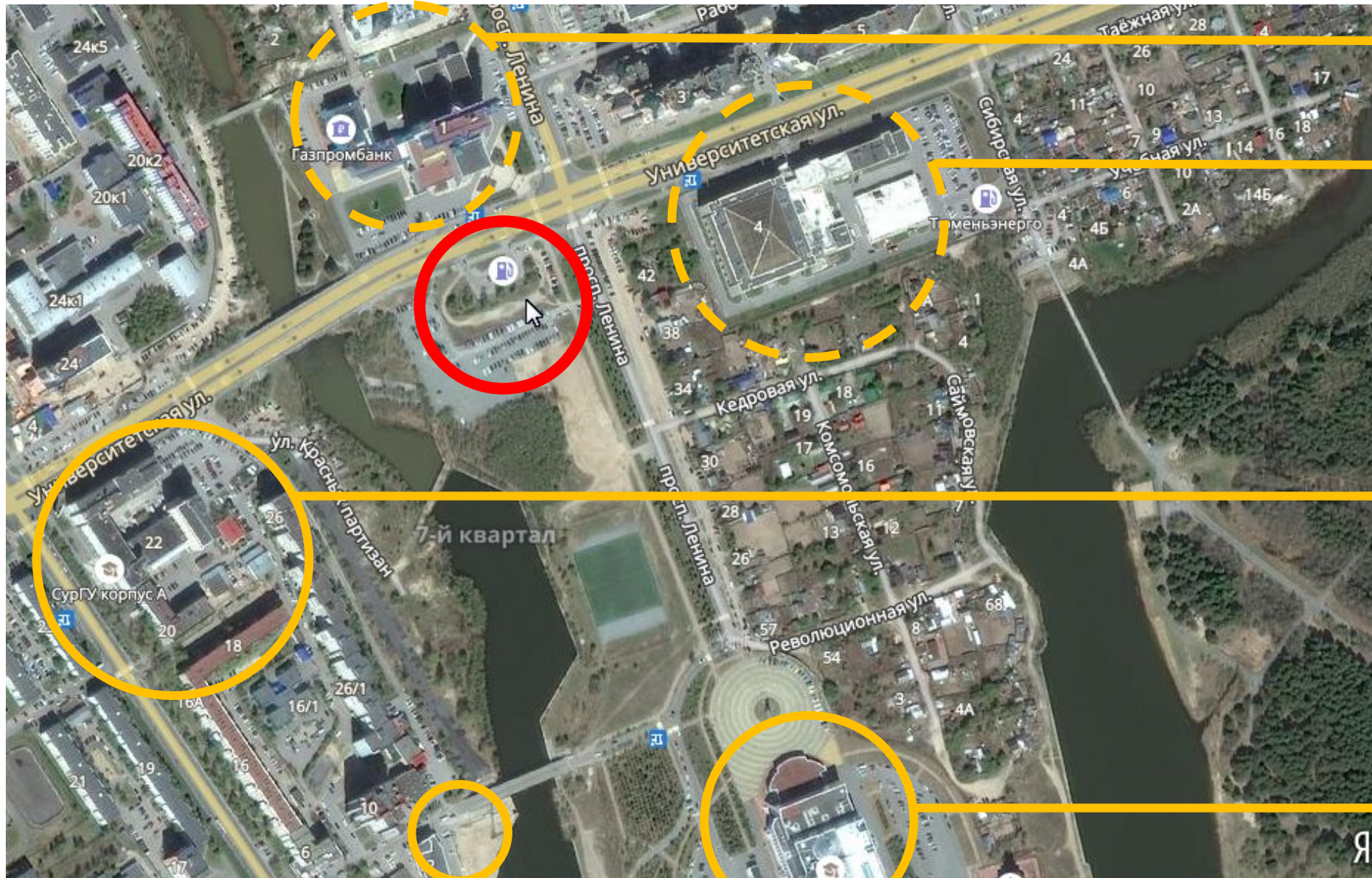
ПРИОРИТЕТНЫЙ ПРОЕКТ
«ФОРМИРОВАНИЕ КОМФОРТНОЙ ГОРОДСКОЙ СРЕДЫ»

«Главная площадь города»

#ЖКХменяется

#Городаменяются

Градостроительная ситуация – места общественного притяжения



Газпром Транс

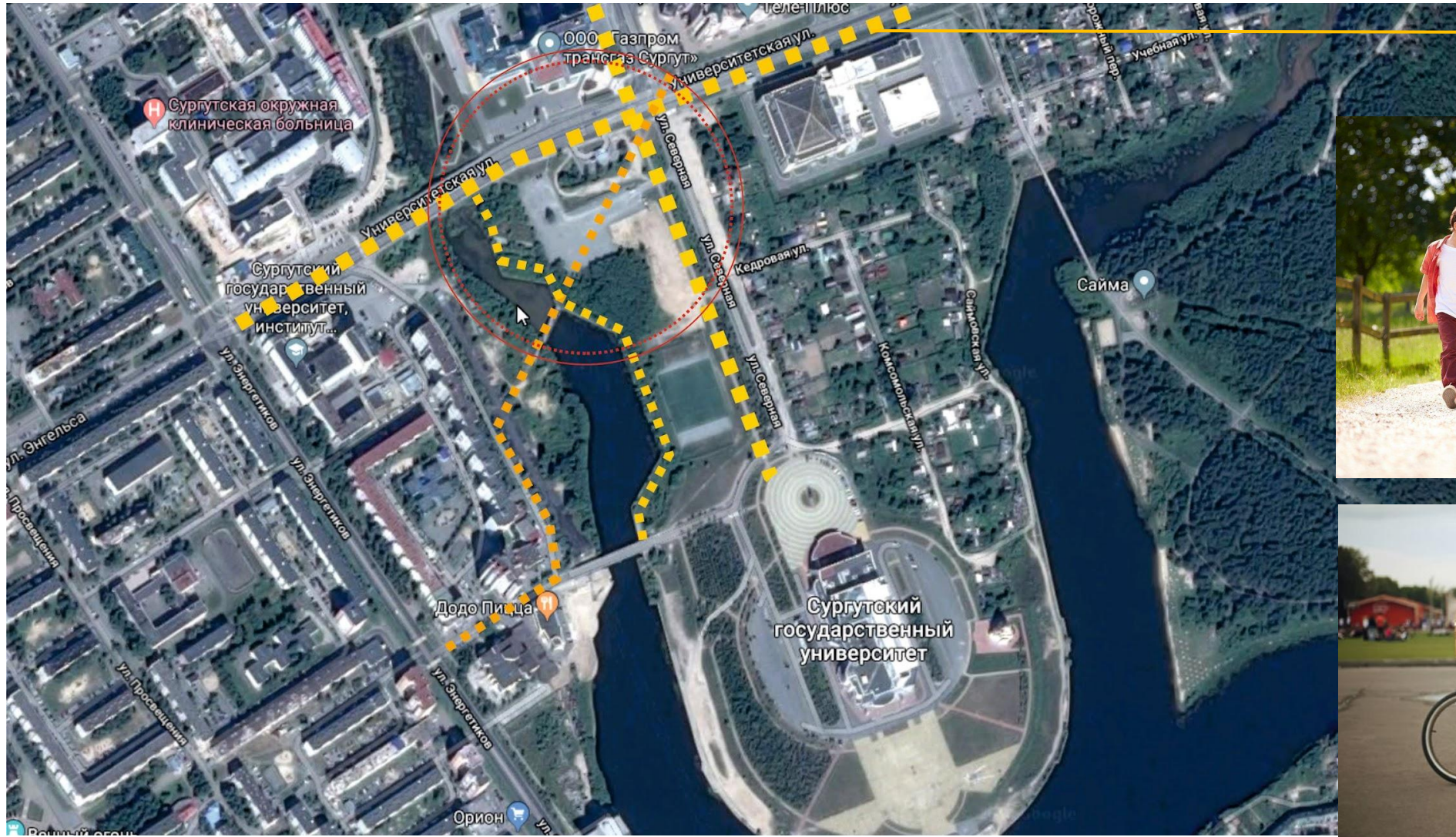
Тюменьэнерго

СурГУ

СурГУ

Ян

Градостроительная ситуация/ основные пешеходные направления

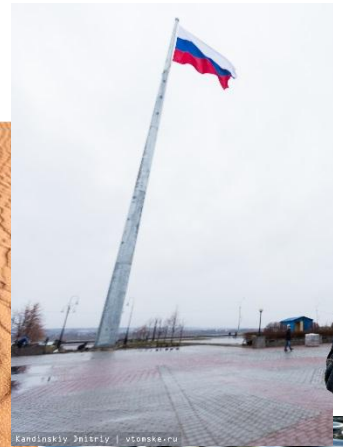


Транзитные
пешеходные
направления



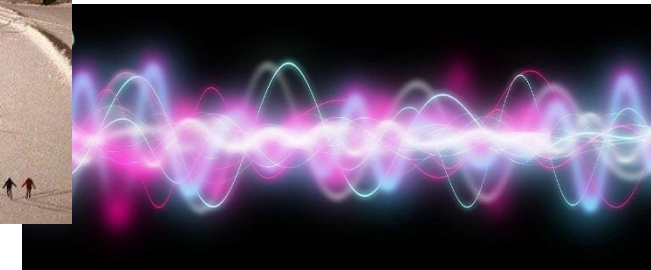
КЛЮЧЕВЫЕ УСЛОВИЯ:

- всесезонность использования
- наличие признаков «главности»
- визуальные ориентиры
- пространственно-доминантные признаки
- мультисценарность



КЛЮЧЕВЫЕ СМЫСЛЫ/СЦЕНАРИИ:

- Визитная карточка города (информативная функция, презентационная)
- Реализация ключевых Сургутских смыслов:
 - «Энергия» (динамика в формах и композиционных приемах)
 - «Личность» (информация о выдающихся личностях как стационарная так и на лед-экранах)
 - «Поиск» (возможность трансформации под различные сценарии)
- Городская открытая экспозиция
- Точка общественного притяжения в разное время года (отдых, событие, встречи, точка пешеходного/ экскурсионного маршрута)
- Зимний городок/главный городской каток
- Главные городские события
- Концертная площадка
- Общепит





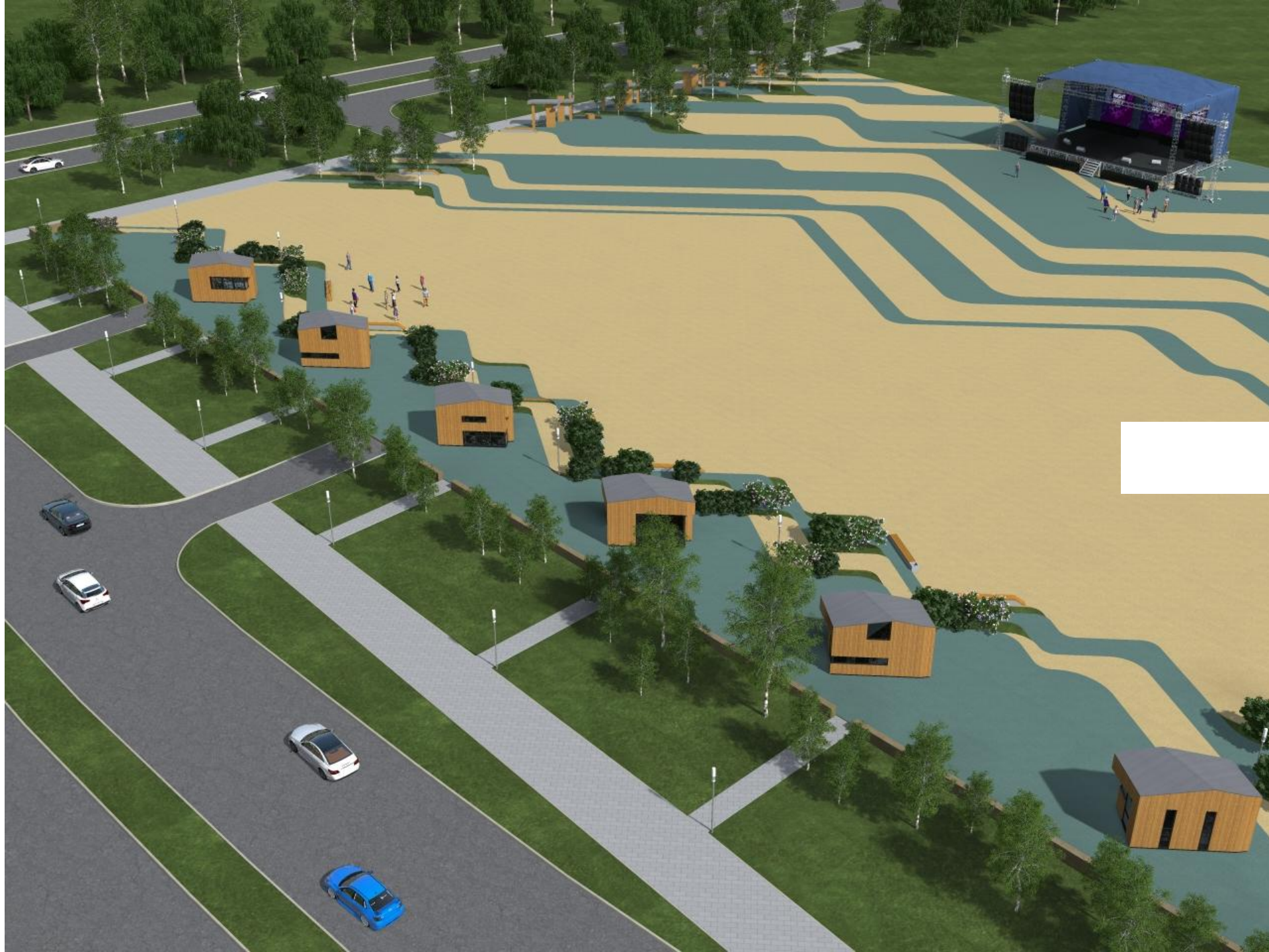
ВЕДОМОСТЬ ЖИЛЫХ И ОБЩЕСТВЕННЫХ ЗДАНИЙ И СООРУЖЕНИЙ								
Номер на плане	Наименование и обозначение	Этажность	Количество		Площадь, м ²			Строй-объем, м ³ тельный
			зданий	квартир	встройки	общая квартир	полезная встроенных помещений	
Проектируемые здания и сооружения								
1	Павильон Экскурсионное бюро	1	1	-	26,50	-	-	-
2	Павильон Организаторы событий	1	1	-	26,50	-	-	-
3	Павильон Кофейня	1	1	-	26,50	-	-	-
4	Павильон Субенирная лавка	1	1	-	26,50	-	-	-
5	Павильон Туалет	1	1	-	26,50	-	-	-
6	Павильон Туалет	1	1	-	26,50	-	-	-

Вариант 1
«Город на песке»
схема движения пешеходов и транспорта

					09-п-2018-ГП			
					Благоустройство главной площади в г. Суздаль			
Им.	Колуч.	Лист	№ док.	Подпись	Дата	Стация	Лист	Листов
Проверил	Калюкин					3	1	
Разработал	Молодых					000 "ЗОДЧИЙ"		
					схема движения технического транспорта и спецтехники. Схема движения пешеходов М 1:500			

Вариант 1
«Город на песке»
перспектива





Вариант 1
«Город на песке»
перспектива

Вариант 1
«Город на песке»
перспектива



Вариант 1
«Город на песке»
перспектива

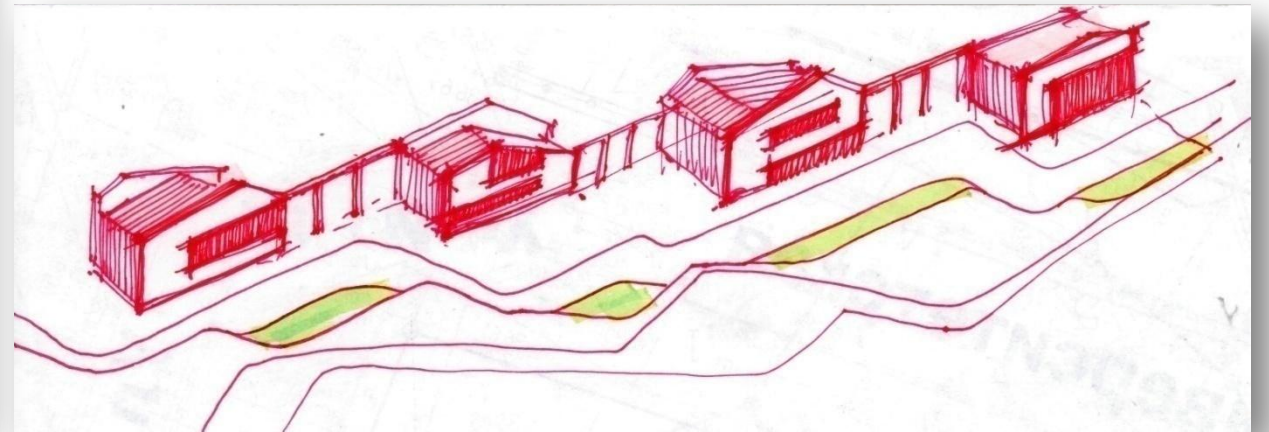
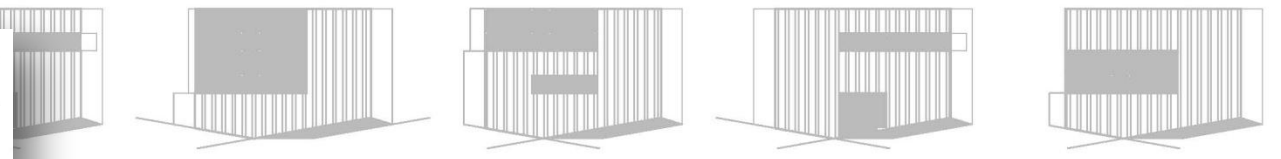
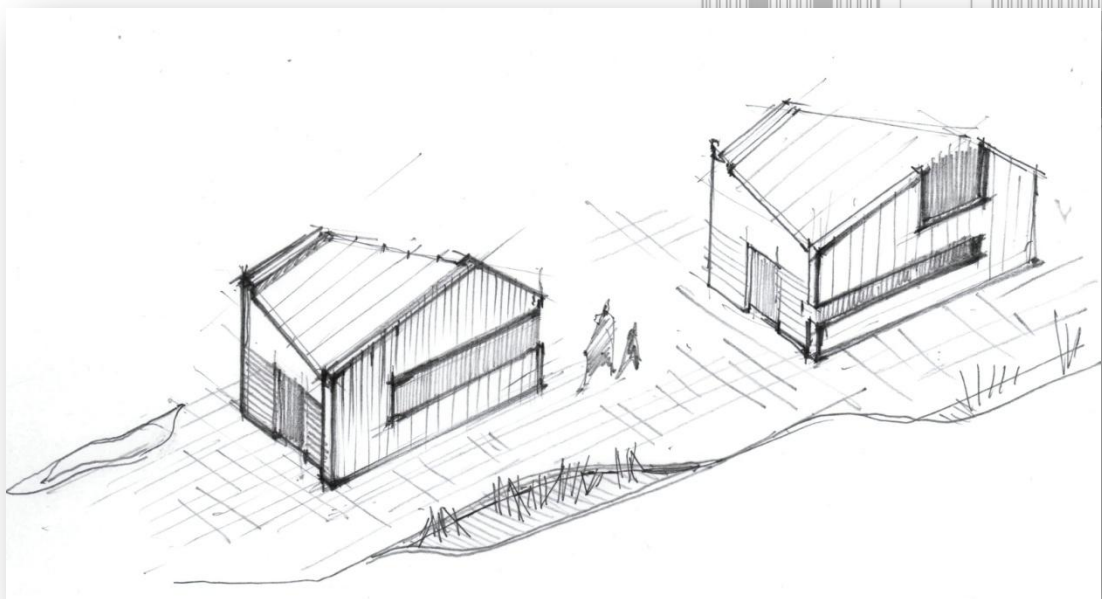
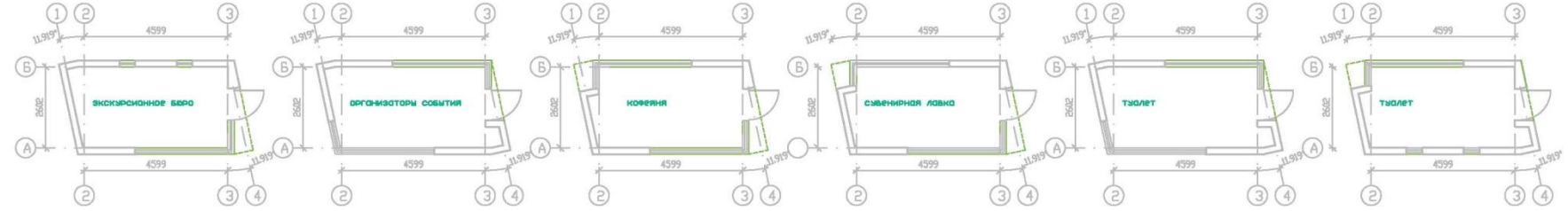
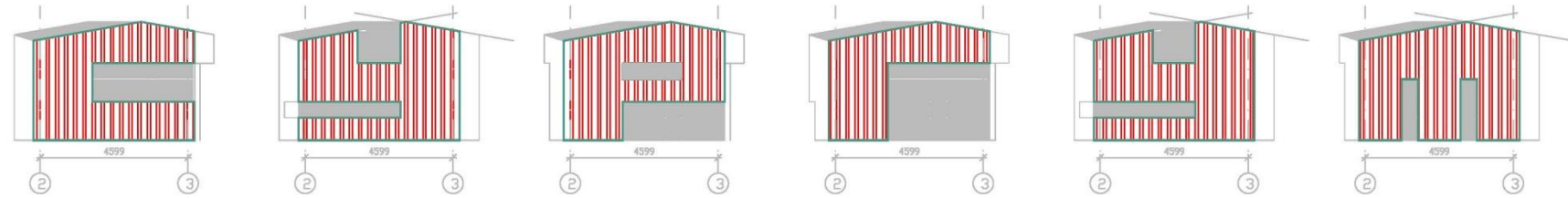
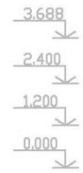
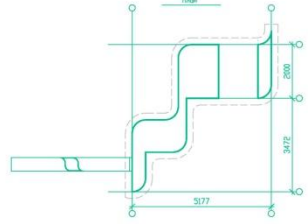




Вариант 1
«Город на песке»
перспектива



Надпись «СУРГУТ» из стационарных павильонов





ГОРОДСКАЯ СРЕДА
www.gorsreda86.ugraces.ru

#ЖКХменяетс
я

#Городаменяютс
я