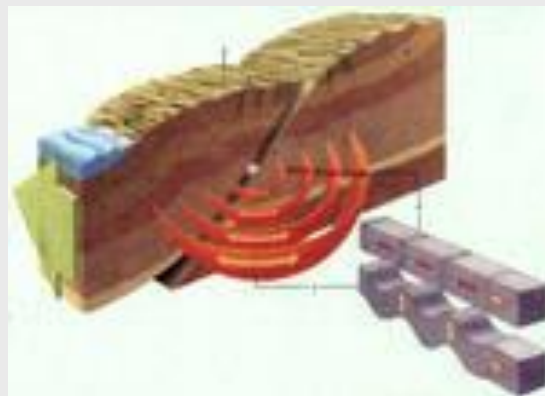


# Землетрясения – грозные явления природы



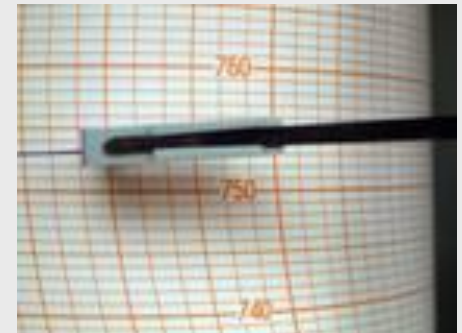
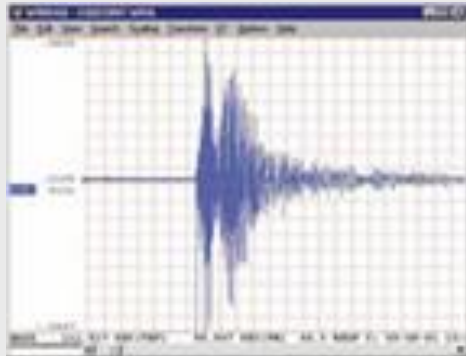
# Землетрясения происходят вблизи границ плит



# Сейсмология – наука о землетрясениях.



сейсмограф – прибор, определяющий силу землетрясения.



## **Сила в баллах. Характеристика землетрясения.**

- 1) Не ощущается. Отмечается только специальными приборами.
- 2) Очень слабое. Ощущается только очень чуткими домашними животными и некоторыми людьми в верхних этажах зданий.
- 3) Слабое. Ощущается только внутри некоторых зданий, как сотрясение от грузовика.
- 4) Умеренное. Слышен скрип половиц, балок, звон посуды, дрожание мебели. Внутри здания сотрясение ощущается большинством людей.
- 5) Довольно сильное. В комнатах чувствуются толчки, как от падения тяжелых вещей. Хлопают двери. Лопаются оконные стекла, качаются люстры и мебель, останавливаются настенные часы, качаются тонкие ветки деревьев. Ощущается многими людьми и вне зданий.
- 6) Сильное. Качается тяжелая мебель, бьется посуда, падают с полки книги, иногда трескается штукатурка. Разрушаются только очень ветхие здания. Ощущается всеми людьми.
- 7) Очень сильное. Разрушаются плохо построенные и ветхие дома. В крепких зданиях появляются небольшие трещины, осыпается штукатурка. Изменяется уровень воды в колодцах. В реках и озерах мутнеет вода. Иногда наблюдаются оползни и осыпи.
- 8) Разрушительное. Деревья сильно раскачиваются, иногда ломаются. Разваливаются прочные каменные ограды, падают фабричные трубы. Разрушаются многие крепкие здания. На почве появляются трещины.
- 9) Опустошительное. Дома разрушаются. Появляются значительные трещины в почве.
- 10) Уничтожающее. Разрушаются хорошо построенные деревянные дома и мосты, крепкие здания и даже фундаменты. Разрываются водопроводные и канализационные трубы. Повреждаются насыпи, плотины и дамбы. Возникают оползни и обвалы, трещины и изгибы в почве. Из рек и озер выплескивается вода.
- 11) Катастрофа. Почти все каменные постройки разваливаются. Разрушаются дороги, плотины, насыпи, мосты. Образуются широкие трещины со сдвигами.
- 12) Сильная Катастрофа. Разрушаются все сооружения. Отдельные предметы подбрасываются при толчках. Преображается вся местность. Изменяются русла рек. Образуются водопады. На поверхности видны земляные волны.

# Районы, где особенно часты землетрясения, называются **сейсмическими**

